

## Bride à embase adhésive SES-SP



SES®



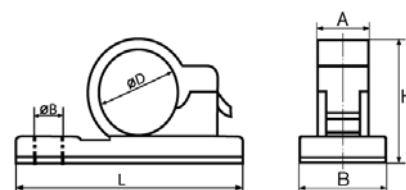
### SES-SP

**Matière :** polyamide 6.6  
**Coloris :** noir  
**Températures d'utilisation :** -40 à +80°C  
**Rigidité diélectrique :** 550 kV/mm  
**Tenue au feu :** V2 UL94  
**Adhésif :** mousse adhésive protégée d'une pellicule

**Applications :** bride à embase avec clip de fermeture, pour fixation de câbles. Elle est solidarisée sur le support par une vis M4 ou à l'aide d'un adhésif aux endroits où le perçage est impossible. L'ouverture de la bride s'effectue à l'aide d'un tournevis. Il est recommandé de respecter les instructions particulières liées aux articles adhésifs, comme par exemple "à utiliser sur une surface propre et lisse".



type	code article	Ø D	Ø B	dimensions (mm)				100
				L	H	A	B	
SP-06	0686 0210 010	6	4,9	25,6	13,2	7,7	13,2	100
SP-09	0686 0220 010	9	4,9	28,5	15,5	8,2	13,3	100
SP-12	0686 0230 010	12	5,2	34,5	19,5	11,6	16,4	100
SP-14	0686 0240 010	14	4,8	36,4	20,3	11,2	16,4	100
SP-16	0686 0250 010	16	5,2	38,2	21,3	12	16,1	100
SP-18	0686 0260 010	18	4,8	41	24,8	11	16,2	100



## Collier-support adhésif SES-CT

SES®



### SES-CT

**Matière :** polystyrène choc  
**Coloris :** gris clair RAL7035  
**Températures d'utilisation :** -40 à +70°C  
**Rigidité diélectrique :** 150 kV/mm  
**Adhésif :** mousse PE et adhésif caoutchouc protégé d'une pellicule  
**Emballage :** 10 barrettes de 10 colliers pré-découpés  
**Applications :** guidage et maintien de fils.



type	code article	100
SES-CT	0711 0001 013	100

