


• **Cisaille pour goulottes DX-110**

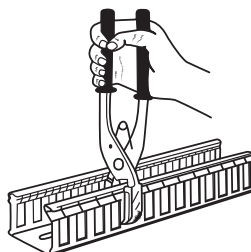
- Munie d'un dispositif de guidage réglable.
- Système de démultiplication pour une coupe à moindre effort.
- Outil spécialement développé pour la coupe de toutes les goulottes de câblage avec fentes latérales du programme SES-STERLING.
- La coupe pour les goulottes de largeurs 110 à 150 mm se fait en 2 temps.
- lame de coupe tranchante en acier traité.
- Poignées anti-dérapantes.
- Possibilité de coupe en biais (marquage du guide à 45°).




type	code article	longueur mm	poids g	
DX-110	0518 0918 000	275	665	1
Lame X110	0518 0919 000			1

• **Pince à couper les lamelles de goulottes**

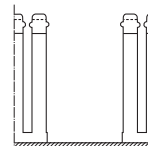
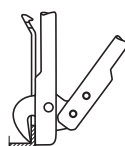
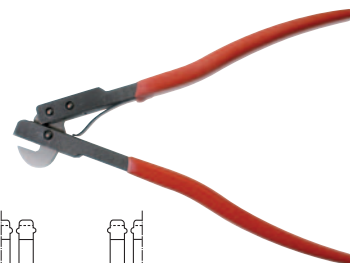
- Pour la coupe des lamelles, une coupe à moindre effort.
- Coupe simultanée de 2 lamelles.
- Pour tous les types de goulottes de filerie.
- lame de coupe tranchante (largeur 21,5 mm).
- Corps en fonte aciérée.



type	code article	longueur mm	poids g	
DK-55	0518 0955 000	250	455	1
DK-55SP avec bras isolés	0518 0956 000	260	635	1

• **Pince-grignoteuse DK-60 pour goulottes**

- Pour la découpe d'encoches ou d'ouvertures latérales dans les goulottes. Poignées isolées.
- Largeur de la coupe 3 mm.
- Coupe en une passe 11 mm.



type	code article	longueur mm	poids g	
DK-60	0518 0920 000	210	320	1

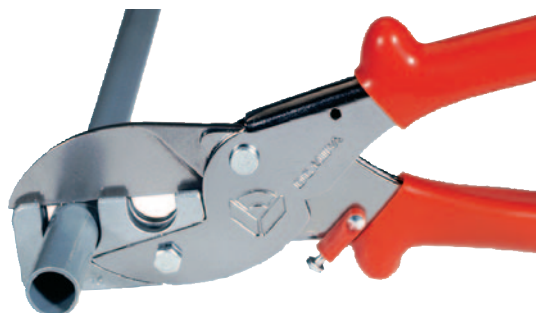
Les cisailles de la série CUT se distinguent par leur poids léger, une bonne maniabilité, et leur adaptation essentielle aux travaux d'installations électriques.

Elles permettent la coupe de goulottes et de tubes plastiques. La coupe se fait sans bavure et sans grand effort.

Ces cisailles, ergonomiques, légères et compactes sont fabriquées à partir de feuilles d'acier de haute qualité. Les cisailles CUT sont peu encombrantes.


- Le point de rotation excentrique pour une coupe progressive évite un ébavurage onéreux.
- Toutes les pièces sont facilement interchangeables. La lame de coupe est conçue pour être solide et durable.
- Les poignées sont en PVC de coloris orange.

Le système CUT pour goulottes et tubes en plastique



• Cisaille CUT 3104 avec dispositif de coupe en biais des goulottes


- Idéal pour la coupe en biais de profilés, moulures en matière plastique, caoutchouc ou bois
- Capacité de coupe : 40 mm de largeur
25 mm de hauteur
- Longueur de la lame : 60 mm

type	code article	longueur mm	poids g	
CUT 3104	0518 0911 000	220	350	1
Lame de rechange				
Lame CUT 3001	0518 0930 000			1



• Cisaille CUT 3105 sans dispositif de coupe en biais

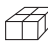
- Même modèle que le sécateur CUT 3104 mais sans dispositif de coupe en biais.
- Idéal pour la coupe de profilés, moulures en matière plastique, caoutchouc ou bois.
- Longueur de la lame : 60 mm.

type	code article	longueur mm	poids g	
CUT 3105	0518 0912 000	210	330	1
Lame de rechange				
Lame CUT 3001	0518 0930 000			1



• **Cisaille CUT 3204/90 pour profilés et tubes**

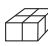
- Pour la coupe de profilé rectangulaire : 25 x 45 mm
- de tubes rigides en plastique : jusqu'à 25 mm de Ø
- Longueur de la lame : 60 mm

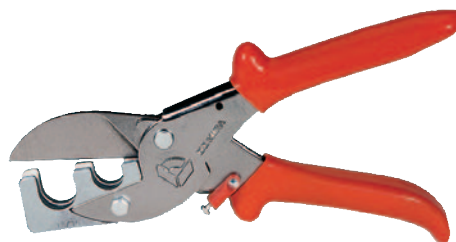
type	code article	longueur mm	poids g	
CUT 3204/90	0518 0913 000	220	350	1
Lame de rechange				
Lame CUT 3001	0518 0930 000			1



• **Cisaille CUT 3204/16-19 pour tubes**

- Pour la coupe de tube : 16 et 19 mm de Ø
- Longueur de la lame : 60 mm

type	code article	longueur mm	poids g	
CUT 3204/16-19	0518 0914 000	210	370	1
Lame de rechange				
Lame CUT 3001	0518 0930 000			1



• **Cisaille CUT 3604 pour coupe en biais jusqu'à 80 mm**

- Pour la coupe de profilés jusqu'à : 80 mm
- Longueur de la lame : 85 mm

type	code article	longueur mm	poids g	
CUT 3604	0518 0916 000	260	450	1
Lame de rechange				
Lame CUT 3001/85	0518 0931 000			1

