

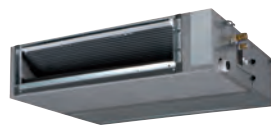
CONSTRUCTIONS  
NEUVES

# Solution Combinée Gainable Daikin et Multizone Airzone



› Solution packagée › Esthétique › Confort › Contrôle par zone

**AIRZONE**



FBA-A(9)\*



RZASG-M\*

\* Liste non exhaustive de références disponibles

# Pompes à chaleur

## La solution pour ceux qui voient plus loin

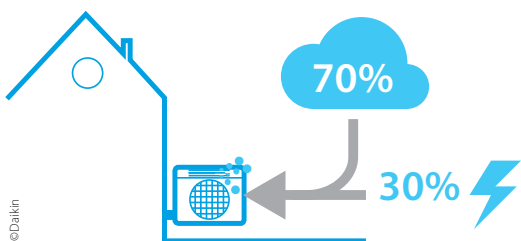
Vous voulez vous équiper d'un système de chauffage qui dure longtemps et qui favorise les économies d'énergie ? Vous souhaitez associer qualité de vie et respect de l'environnement en ayant recours à des énergies renouvelables ?

En choisissant une pompe à chaleur Daikin, vous faites un choix responsable et durable, résolument tourné vers l'avenir.



### Une ressource renouvelable

Les pompes à chaleur (PAC) permettent de récupérer les calories contenues dans l'air extérieur, même quand il fait froid. Par un système de compression, elles peuvent chauffer très efficacement l'intérieur d'un appartement ou d'une maison. Les PAC ont uniquement recours à l'électricité pour le fonctionnement du système : la chaleur qu'elles restituent est entièrement captée dans l'air extérieur. La consommation est donc minime et bien inférieure à celle d'un convecteur électrique, par exemple. Jusqu'à 70% de la chaleur produite par une pompe à chaleur est gratuite car elle provient de l'air extérieur, une ressource libre et infinie !



### Zoom sur l'efficacité saisonnière

Cette méthode mesure les performances calorifiques et frigorifiques sur toute une plage de températures extérieures et dans différentes conditions de charge sur toute une saison de chauffage ou de rafraîchissement. En outre, les modes auxiliaires tels que le mode veille, sont également pris en compte dans les nouvelles valeurs d'efficacité saisonnière. L'efficacité saisonnière permet ainsi de disposer d'une meilleure expression des performances réelles du système installé.

### Le système Multizoning



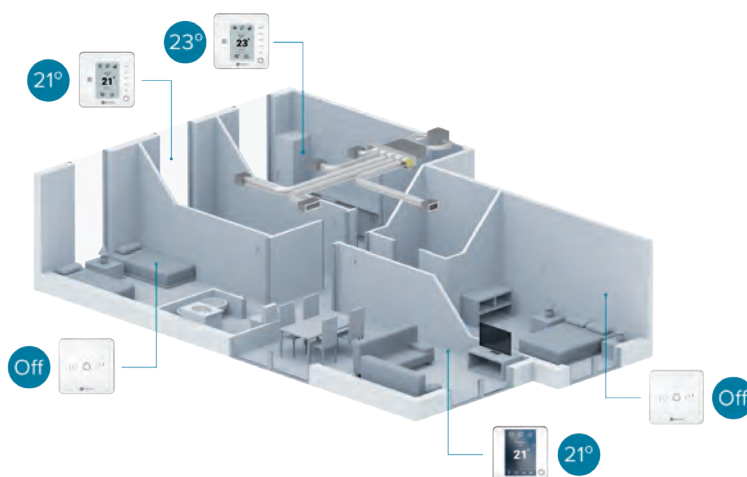
Le système Multizoning Airzone est un dispositif de régulation pièce par pièce. Un plénum équipé de registres motorisés s'adapte directement sur le gainable Daikin installé dans les combles ou le faux-plafond.

Ce système - couplé à une climatisation réversible de type gainable - permet de piloter jusqu'à 8 zones. Ceci via un thermostat centralisé situé dans la pièce principale et complété de thermostats individuels (câblés ou sans fil) pour chacune des zones.

D'un point de vue esthétique, l'installation se fait discrète puisque seules les grilles de soufflage et de reprise sont apparentes, en plus des thermostats.

Très silencieux - à partir de 25 dB(A) - le fonctionnement du gainable en combinaison avec le système multizoning vous garantira un confort d'utilisation optimal.

### Exemple de fonctionnement avec le Multizoning Airzone





# Les points forts de la solution Gainable Daikin et Multizoning Airzone

## Esthétique

- › Seules les grilles de soufflage et de reprise sont apparentes
- › Interfaces ultra design **conçues pour s'adapter de manière discrète** à tous les intérieurs

## Niveau de confort optimisé

- › **Chaque zone est contrôlée individuellement**
- › **Réglage de consigne de 0,5°C** pour un confort sur mesure
- › **De nombreuses fonctionnalités disponibles** (programmation hebdomadaire, lecture de la température et du taux d'humidité de chaque zone, définition du nom des zones, etc.) pour une utilisation adaptée aux besoins de chacun
- › **Fonctionnement silencieux**, à partir de 25 dB(A) pour l'unité gainable

## Économies d'énergie

- › **Hautes performances énergétiques saisonnières** : jusqu'à A++ en rafraîchissement (SEER) et A+ en chauffage (SCOP)
- › Chaque zone est contrôlée individuellement pour une consommation utile et adaptée
- › **Pilotage à distance possible** via l'option Webserver Airzone Cloud
- › Contact de feuillure disponible

## Facilité de montage et d'installation

- › Plénum motorisé pré-câblé
- › Ne nécessite pas de Bypass
- › Registres motorisés avec équilibrage mécanique
- › Optimisation du nombre d'unités intérieures à installer

## Idéale pour les projets de constructions neuves de maisons individuelles (RT2012)

- › **Modèles réversibles et chaud seul disponibles**
- › **Certification eu.bac** avec une valeur CA (variation temporelle) de 0,3 K
- › **Solution sous Avis Technique** en combinaison avec les systèmes de VMC hygroréglable Healthbox Hygro+ de Renson (Avis Technique 14.5/18-2296\_V1)
- › **Fluide R-32** : impact environnemental réduit de 68 % par rapport au R-410A.



215562






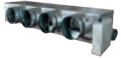
DÉNOMINATION COMMERCIALE  
n° 14.5/18-2296\_V1 publié le 30/04/2019  
Fin de validité le 30/09/2023

# Plénum de soufflage





Les plénums motorisés Airzone permettent un contrôle complet du gainable Daikin.  
Un système Plug & Play permet de contrôler jusqu'à 8 zones indépendamment les unes des autres.

## Tableaux de compatibilités et références

### Version Réversible

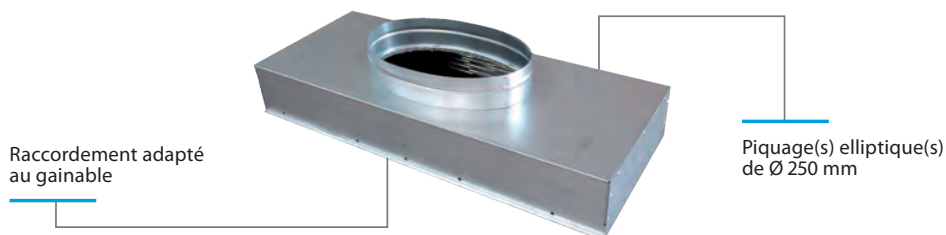
				FDXM-F9				FBA-A(9) [tailles 35 à 140] ADEA-A [tailles 35 à 125]							
															
	Nombre de registres motorisés	Référence	Dimensions H x L x P (mm)	25	35	50	60	35	50	60	71	100	125	140	
<b>Plénum Standard Réversible</b> 	2	AZEZ6DAIST07S2	930 x 300 x 454					•	•						
	3	AZEZ6DAIST07S3						•	•						
	4	AZEZ6DAIST07S4	1140 x 300 x 454					•	•						
		AZEZ6DAIST07M4							•	•					
	5	AZEZ6DAIST07M5	1425 x 300 x 454							•	•				
		AZEZ6DAIST07L5										•	•	•	
	6	AZEZ6DAIST07M6	1638 x 300 x 454								•	•			
		AZEZ6DAIST07L6											•	•	•
7	AZEZ6DAIST07L7	1425 x 515 x 454										•	•	•	
8	AZEZ6DAIST07L8	1425 x 515 x 454											•	•	•
<b>Plénum Compact Réversible</b> 	2	AZEZ6DAISL01S2	720 x 210 x 444	•	•										
	3	AZEZ6DAISL01S3	720 x 210 x 444	•	•										
	5	AZEZ6DAISL01L5	1140 x 210 x 444			•	•								

### Version Chaud seul

				FDXM-F9				FBA-A(9) [tailles 35 à 140] ADEA-A [tailles 35 à 125]							
															
	Nombre de registres motorisés	Référence	Dimensions H x L x P (mm)	25	35	50	60	35	50	60	71	100	125	140	
<b>Plénum Standard Chaud seul</b> 	2	AZER6DAIST07S2	930 x 300 x 454					•	•						
	3	AZER6DAIST07S3						•	•						
	4	AZER6DAIST07S4	1140 x 300 x 454					•	•						
		AZER6DAIST07M4							•	•					
	5	AZER6DAIST07M5	1425 x 300 x 454							•	•				
		AZER6DAIST07L5										•	•	•	
	6	AZER6DAIST07M6	1638 x 300 x 454								•	•			
		AZER6DAIST07L6											•	•	•
7	AZER6DAIST07L7	1425 x 515 x 454										•	•	•	
8	AZER6DAIST07L8	1425 x 515 x 454											•	•	•
<b>Plénum Compact Chaud seul</b> 	2	AZER6DAISL01S2	720 x 210 x 444	•	•										
	3	AZER6DAISL01S3	720 x 210 x 444	•	•										
	5	AZER6DAISL01L5	1140 x 210 x 444			•	•								

# Plénum de reprise

De manière à vous offrir une solution complète, nous vous proposons un plénum de reprise\* isolé en complément du plénum de soufflage, adapté aux dimensions du gainable choisi.



Références	Tailles	Nb. de piquages x Diam. (mm)
AZCEZDAPR07S	S	1 x Ø 250 mm
AZCEZDAPR07M	M	2 x Ø 250 mm
AZCEZDAPR07L	L	4 x Ø 250 mm

\* Remarque : les plénums de reprise ne sont disponibles que pour les unités des plénums Standard.



# Interfaces

La gamme de thermostats au design épuré, présente des finitions en aluminium et en verre trempé. Vous pouvez régler jusqu'à 8 zones indépendamment les unes des autres, en ayant systématiquement un thermostat configuré comme principal (thermostats Blueface ou Think) qui permet de contrôler :

- La zone dans laquelle il est installé, comme tous les autres thermostats de zone
- Les paramètres des interfaces de l'ensemble de l'installation
- Le mode de fonctionnement du gainable auquel le système est connecté.



## Thermostat Blueface

Le thermostat Blueface (filaire) **offre une expérience d'utilisation complète et intuitive.**

- › Définition du nom des zones
- › Programmations horaires dans toutes les zones
- › Choix du mode de fonctionnement\*
- › Choix de la température de consigne de la zone et des autres pièces
- › Lecture de la température ambiante et du taux d'humidité de la zone.

Type	Référence
Filaire	AZCE6BLUEFACECB



## Thermostat Think

Le thermostat Think (filaire ou radio) dispose d'une interface graphique rétro-éclairée avec des boutons capacitifs **pour un usage simplifié.**

- › Choix du mode de fonctionnement\*
- › Choix de la température de consigne de la zone et des autres pièces
- › Lecture de la température ambiante et du taux d'humidité de la zone.

Type	Référence
Filaire	AZCE6THINKCB
Radio	AZCE6THINKRB

\* Fonctionnalité disponible seulement si le thermostat est configuré comme thermostat principal.





### Thermostat Lite

Une interface moderne indique **le mode et l'état de la demande de la pièce grâce à des codes couleur.**

- > Marche / Arrêt du chauffage ou refroidissement de la zone
- > Régulation de la température dans une plage de  $\pm 3$  °C par rapport à la valeur de base définie depuis le thermostat Blueface ou le Webservice
- > Mesure de la température ambiante et du taux d'humidité de la zone.

Type	Référence
Filaire	AZCE6LITECB
Radio	AZCE6LITERB



### Webservice

En ajoutant le Webservice Airzone Cloud, il est possible de **contrôler l'ensemble de son installation depuis son smartphone, sa tablette ou son PC.**

Pour cela, il suffit de disposer d'un accès à Internet et de télécharger l'application disponible pour iOS et Android ou via [airzonecloud.com](http://airzonecloud.com)

Type	Référence
WiFi	AZX6WSCLOUDDINR
Ethernet	AZX6WSCLOUDDINC


 Les utilisateurs disposant d'un **Webservice Airzone Cloud** connecté à leur système de régulation Airzone, peuvent bénéficier des fonctionnalités de contrôle vocal à l'aide de **Google Assistant** ou d'**Amazon Alexa**.



### Câble bus

Un câble bus Airzone est disponible pour les thermostats en version filaire.

Type	Référence
10 m	AZX6CABLEBUS10
100 m	AZX6CABLEBUS100

 Pour le bon fonctionnement du système Multizoning, la télécommande filaire Madoka Daikin (références BRC1H519W7/S7/K7) est requise.



# Diffusion

Afin de simplifier l'installation nous vous proposons la solution idéale pour intégrer les gainables dans les combles et ainsi améliorer le confort et l'efficacité énergétique de votre installation.

## Accessoires de reprise



RRFR050050BTX

### Grille de reprise porte filtre

Référence	Taille	Nombre
RRFR050050BTX	500 x 500 mm	1



BR500

### Plénum de grille de reprise isolé

Référence	Taille (largeur x hauteur x profondeur)	Nb. de piquages x Diam. (mm)	Nombre
BR500	591,6 x 300 x 591,6 mm	5 x Ø 250 mm	1

## Accessoires de soufflage

Choisissez le type de grille de soufflage selon vos envies :

- › Grille RDHV pour une orientation horizontale du flux d'air (installation murale) [H]
- › Grille RLQV pour une orientation verticale du flux d'air (installation en plafond) [V]



RDHV040015BKX  
(Type mural)

### Grille de soufflage

Référence	Installation	Taille (largeur x hauteur)	Nombre
RDHV040015BKX	Murale	400 x 150 mm	1



RLQV040015BKX  
(Type plafond)

Référence	Installation	Taille (largeur x hauteur)	Nombre
RLQV040015BKX	Plafond	400 x 150 mm	1



PREJ040015T

### Plénum de grille de soufflage

Référence	Taille (largeur x hauteur x profondeur)	Nb. de piquages x Diam. (mm)	Nombre
PREJ040015T	403,2 x 156,6 x 362,4 mm si raccordement gaine par l'arrière	Piquage elliptique 1 x Ø 200 mm	1
	403,2 x 209,1 x 336,4 mm si raccordement gaine par le dessus		



# Solution gainable Daikin

EXTRA-PLAT

Pompe à chaleur Air/Air - FDXM-F9 **R-32** **BLUEEVOLUTION**



FDXM-F9

## FDXM-F9

Unité intérieure				FDXM25F9	FDXM35F9	FDXM50F9	FDXM60F9
Puissance restituée	Froid		kW	1,3 / 2,4 / 3	1,4 / 3,4 / 3,83	1,7 / 5,0 / 5,3	1,7 / 6,0 / 6,5
	Chaud	à +7°C CBS ext	kW	1,3 / 3,2 / 4,5	1,4 / 4,0 / 5	1,7 / 5,8 / 6	1,7 / 7,0 / 8
	Chaud	Max. à -5°C CBS ext	kW	2,94	3,07	3,64	4,55
Puissance absorbée	Froid	Nominal	kW	0,64	1,14	1,63	2,05
	Chaud	Nominal	kW	0,80	1,15	1,87	2,18
Efficacité saisonnière (selon la norme EN14825)	Froid	Étiquette énergie		A+	A	A+	A
		Pdesign	kW	2,40	3,40	5,00	6,00
		SEER		5,63	5,26	5,77	5,56
		Conso. énerg. annuelle	kWh	148	226	303	319
	Chaud	Étiquette énergie		A+	A	A	A
		Pdesign	kW	2,60	2,90	4,00	4,60
SCOP			4,24	3,88	3,93	3,80	
		Conso. énerg. annuelle	kWh	858	1 046	1 424	1 693
Efficacité nominale	EER / COP <sup>(1)</sup>	Froid / Chaud	Nominal	3,75 / 4,00	2,98 / 3,48	3,06 / 3,10	2,93 / 3,21
Dimensions	H x L x P		mm	200 x 750 x 620		200 x 1 150 x 620	200 x 1 150 x 620
Poids			kg	21		30	30
Zone d'exploitation	Froid	Max. / Min.	m <sup>3</sup> /h	636 / 167		1 086 / 229	1 086 / 309
	Chaud	Max. / Min.	m <sup>3</sup> /h	636 / 167		1 086 / 229	1 086 / 309
Pression statique disponible	Max	Pa		30		40	40
Niveau de pression sonore	Froid	Nominal	dB(A)	53		55	56
	Chaud	Nominal	dB(A)	53		55	56
Puissance sonore	Froid / Chaud	GV / MV / PV	dB(A)	35 / 33 / 27		38 / 35 / 30	38 / 35 / 30
Télécommande	Filaire			BRC1H519			

(1) EER/COP selon la norme Eurovent - EN14511.



RXM-N9

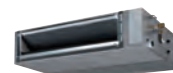
## RXM-N9

Groupe extérieur				RXM25N9	RXM35N9	RXM50N9	RXM60N9
Dimensions	H x L x P		mm	550 x 765 x 285		734 x 870 x 320	
Poids			kg	32		50	
Débit d'air	Froid	Nominal	kW	1 698	2 160	2 796	
	Chaud	Nominal	kW	1 698		2 646	2 646
Niveau de pression sonore	Froid	GV	dB(A)	46	49	48	48
	Chaud	GV	dB(A)	47	49	49	49
Puissance sonore	Froid / Chaud	Nominal	dB(A)	58 / 59	61 / 61	62 / 62	63 / 63
Plage de fonctionnement température extérieure	Mode froid		°CBS	-10~46			
	Mode chaud		°CBH	-15~18			
Type de compresseur				Swing			
Réfrigérant / PRP / Charge (kg) / T. eq CO <sub>2</sub>				R-32 / 675 / 0,76 / 0,52		R-32 / 675 / 1,15 / 0,78	
Flag F-Gas				Non hermétique			
Préchargé d'usine jusqu'à			m	10			
Raccordements frigorifiques	Long. tuyauterie	UI - UE Max.	m	20		30	
	Dénivelé	UI - UE Max.	m	15		20	
	Liquide	DE	"	1/4			
	Gaz	DE	"	3/8		1/2	
Alimentation électrique	Phase / Fréquence / Tension		Ph/Hz/V	1~ / 50 / 220-240			
	Câble liaison		int / ext	4G2,5			
Courant-50 Hz	Protection	Disjoncteur	Courbe D	16A			

# Solution gainable Daikin

STANDARD

Pompe à chaleur Air/Air - ADEA-A **R-32** **BLUEEVOLUTION**



ADEA-A

## ADEA-A

Unité intérieure				ADEA35A	ADEA50A	ADEA60A	ADEA71A
Puissance restituée	Froid		kW	1,3 / 3,4 / 4	1,7 / 5 / 5,3	1,7 / 5,7 / 6	2,3 / 6,8 / 6,98
	Chaud	à +7°C CBS ext	kW	1,3 / 4 / 4,8	1,7 / 5,5 / 5,7	1,7 / 7 / 7	2,3 / 7,5 / 7,66
		Max. à -5°C CBS ext	kW	3,07	3,64	4,55	4,67
Puissance absorbée	Froid	Nominal	kW	0,9	1,53	1,66	2,31
	Chaud	Nominal	kW	1,01	1,47	1,93	2,15
Efficacité saisonnière (selon la norme EN14825)	Froid	Label			A+		A
		Pdesign	kW	3,4	5	5,7	6,8
		SEER		5,75	5,65	5,74	5,35
		Conso. éner. annuelle	kWh	207	310	347	445
	Chaud	Label			A+		A
		Pdesign	kW	2,9	4,4	4,6	6
		SCOP		4	4	4	3,80
		Conso. éner. annuelle	kWh	1 014	1 538	1 610	2 209
Efficacité nominale	EER / COP <sup>(1)</sup>	Froid / Chaud	Nominal	3,76 / 3,97	3,27 / 3,74	3,43 / 3,63	2,95 / 3,49
Dimensions	H x L x P		mm	245 x 700 x 800		245 x 1 000 x 800	
Poids			kg	28		35	
Zone d'exploitation	Froid	Max. / Min.	m <sup>3</sup> /h	1 020 / 240		1 230 / 286	
	Chaud	Max. / Min.	m <sup>3</sup> /h	1 020 / 240		1 230 / 286	
Pression statique disponible	Max. / Min.		Pa	150 / 30			
Niveau de pression sonore	Froid	GV / MV / PV	dB(A)	35 / 32 / <b>29</b>	30 / 28 / <b>25</b>	35 / 32 / <b>29</b>	30 / 28 / <b>25</b>
	Chaud	GV / MV / PV	dB(A)	37 / 34 / <b>29</b>	31 / 28 / <b>25</b>	37 / 34 / <b>29</b>	31 / 28 / <b>25</b>
Puissance sonore	Froid	Nominal	dB(A)	60	56	60	56
Télécommande	Filaire			BRC1H519			

(1) EER/COP selon la norme Eurovent - EN14511.

## ARXM-N9



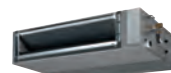
ARXM-N9

Groupe extérieur				ARXM35N9	ARXM50N9	ARXM60N9	ARXM71N9
Dimensions	H x L x P		mm	552 x 765 x 285		734 x 870 x 320	
Poids			kg	32		50	
Débit d'air	Froid	Nominal	m <sup>3</sup> /h	2 160	2 796	3 360	
	Chaud	Nominal	m <sup>3</sup> /h	1 698	2 646	2 778	3 216
Niveau de pression sonore	Froid	GV	dB(A)	49	48	48	52
	Chaud	GV	dB(A)	49	49	49	52
Puissance sonore	Froid / Chaud	Nominal	dB(A)	61 / 61	62 / 62	63 / 63	65 / 65
Plage de fonctionnement température extérieure	Mode froid		°CBS	-10~46			
	Mode chaud		°CBH	-15~18			
Type de compresseur				Swing			
Réfrigérant / PRP / Charge (kg) / T eq CO <sub>2</sub>				R-32 / 675 / 0,76 / 0,52	R-32 / 675 / 1,15 / 0,78		
Flag F-Gas				Non hermétique			
Préchargé d'usine jusqu'à			m	10			
Raccordements frigorifiques	Long. tuyauterie	UI - UE Max.	m	20	30		
	Dénivelé	UI - UE Max.	m	15	20		
	Liquide	DE	"		1/4	3/8	
	Gaz	DE	"	3/8	1/2		
Alimentation électrique	Phase / Fréquence / Tension		Ph/Hz/V	1~ / 50 / 220-240			
	Câble liaison		int / ext	4G2,5			
Courant-50 Hz	Protection	Disjoncteur	Courbe D	16A			

# Solution gainable Daikin

STANDARD

Pompe à chaleur Air/Air - ADEA-A **R-32** BLUEEVOLUTION



ADEA-A

## ADEA-A

Unité intérieure				ADEA71A	ADEA100A	ADEA125A
Puissance restituée	Froid		kW	3,2 / 6,8 / 8	5 / 9,5 / 11,2	5,7 / 12,1 / 14
	Chaud	à +7°C CBS ext	kW	3,5 / 7,5 / 9	5,1 / 10,8 / 12,8	6 / 13,5 / 16
	Chaud	Max. à -5°C CBS ext	kW	6,20	10	12,50
Puissance absorbée	Froid	Nominal	kW	2,08	2,97	5,26
	Chaud	Nominal	kW	2,07	2,33	3,37
Efficacité saisonnière (selon la norme EN14825)	Froid	Label		A	A	-
		Pdesign	kW	6,8	9,5	12,1
		SEER		5,44	5,13	4,73
		Conso. énerg. annuelle	kWh	437	633	1 497
	Chaud	Label		A	A	-
		Pdesign	kW	4,5	6	6
		SCOP		3,81	3,81	3,5
		Conso. énerg. annuelle	kWh	1 654	2 205	2 396
Efficacité nominale	EER / COP <sup>(1)</sup>	Froid / Chaud	Nominal	3,27 / 3,62	3,20 / 4,63	2,27 / 3,89
Dimensions	H x L x P		mm	245 x 1 000 x 800	245 x 1 400 x 800	
Poids			kg	35	46	
Zone d'exploitation	Froid	Max. / Min.	m <sup>3</sup> /h	1 230 / 286	2 010 / 526	2 338 / 538
	Chaud	Max. / Min.	m <sup>3</sup> /h	1 230 / 286	2 010 / 526	2 338 / 538
Pression statique disponible		Max. / Min.	Pa	150 / 30	150 / 40	150 / 50
Niveau de pression sonore	Froid	GV / MV / PV	dB(A)	30 / 28 / <b>25</b>	34 / 32 / <b>30</b>	37 / 35 / <b>32</b>
	Chaud	GV / MV / PV	dB(A)	31 / 28 / <b>25</b>	36 / 33 / <b>30</b>	38 / 35 / <b>32</b>
Puissance sonore	Froid	Nominal	dB(A)	56	58	62
Télécommande	Filaire				BRC1H519	

(1) EER/COP selon la norme Eurovent - EN14511.



AZAS-MV1

## AZAS-MV1

Groupe extérieur				AZAS71MV1	AZAS100MV1	AZAS125MV1
Dimensions	H x L x P		mm	770 x 900 x 320	990 x 940 x 320	
Poids			kg	67	73	73
Débit d'air	Froid	Nominal	m <sup>3</sup> /h	3 360	4 560	4 980
	Chaud	Nominal	m <sup>3</sup> /h	3 000	4 980	3 720
Niveau de pression sonore	Froid	GV	dB(A)	49	53	54
	Chaud	GV	dB(A)	51	57	58
Puissance sonore	Froid	Nominal	dB(A)	65	70	73
Plage de fonctionnement température extérieure		Mode froid	°CBS		-5 ~ 46	
		Mode chaud	°CBH		-15 ~ 15,5	
Type de compresseur				Swing		
Réfrigérant / PRP / Charge (kg) / T eq CO <sub>2</sub>				R-32 / 675 / 2,45 / 1,65	R-32 / 675 / 2,60 / 1,76	
Flag F-Gas				Non hermétique		
Préchargé d'usine jusqu'à			m	30		
Raccordements frigorifiques	Long. tuyauterie	UI - UE Max.	m	30		
	Dénivelé	UI - UE Max.	m	30		
	Liquide	DE	"	3/8		
	Gaz	DE	"	5/8		
Alimentation électrique	Phase / Fréquence / Tension		Ph/Hz/V	1~ / 50 / 220-240		
	Câble liaison	int / ext	mm <sup>2</sup>	4G2,5		
Courant-50 Hz	Protection	Disjoncteur	Courbe D	20A	25A	32A

# Solution gainable Daikin

STANDARD

Pompe à chaleur Air/Air - FBA-A9 **R-32** **BLUEEVOLUTION**



FBA-A9

## FBA-A9

Unité intérieure				FBA35A9	FBA50A9	FBA60A9
Puissance restituée	Froid		kW	1,3 / 3,4 / 4	1,7 / 5 / 5,3	1,7 / 5,7 / 6
	Chaud	à +7°C CBS ext	kW	1,3 / 4 / 4,8	1,7 / 5,5 / 5,7	1,7 / 7 / 7
	Chaud	Max. à -5°C CBS ext	kW	3,07	3,64	4,55
Puissance absorbée	Froid	Nominal	kW	0,85	1,41	1,64
	Chaud	Nominal	kW	1	1,44	1,89
Efficacité saisonnière (selon la norme EN14825)	Froid	Label		A++		A+
		Pdesign	kW	3,4	5	5,7
		SEER		6,23	6,27	5,91
		Conso. énerg. annuelle	kWh	191	279	337
	Chaud	Label		A+		
		Pdesign	kW	2,9	4,4	4,6
		SCOP		4,07	4,06	4,01
		Conso. énerg. annuelle	kWh	996	1517	1607
Efficacité nominale	EER/COP <sup>(1)</sup>	Froid / Chaud	Nominal	4,02 / 4,02	3,55 / 3,83	3,48 / 3,71
Dimensions	H x L x P		mm	245 x 700 x 800		245 x 1 000 x 800
Poids			kg	28		35
Zone d'exploitation	Froid	Max. / Min.	m <sup>3</sup> /h	1 020 / 240		1 230 / 286
	Chaud	Max. / Min.	m <sup>3</sup> /h	1 020 / 240		1 230 / 286
Pression statique disponible		Max. / Min.	Pa	150 / 30		
Niveau de pression sonore	Froid	GV / MV / PV	dB(A)	35 / 32 / <b>29</b>		30 / 28 / <b>25</b>
	Chaud	GV / MV / PV	dB(A)	37 / 34 / <b>29</b>		31 / 28 / <b>25</b>
Puissance sonore	Froid	Nominal	dB(A)	60		56
Télécommande	Filaire			BRC1H519		

(1) EER/COP selon la norme Eurovent - EN14511.



RXM-N9

## RXM-N9

Groupe extérieur				RXM35N9	RXM50N9	RXM60N9
Dimensions	H x L x P		mm	550 x 765 x 285	734 x 870 x 320	
Poids			kg	32	50	
Débit d'air	Froid	Nominal	m <sup>3</sup> /h	2 160	2 796	2 796
	Chaud	Nominal	m <sup>3</sup> /h	1 698	2 646	2 646
Niveau de pression sonore	Froid	GV	dB(A)	49	48	48
	Chaud	GV	dB(A)	49	49	49
Puissance sonore	Froid / Chaud	Nominal	dB(A)	61 / 61	62 / 62	63 / 63
Plage de fonctionnement température extérieure		Mode froid	°CBS		-10 ~ -46	
		Mode chaud	°CBH		-15 ~ -18	
Type de compresseur				Swing		
Réfrigérant / PRP / Charge (kg) / T eq CO <sub>2</sub>				R-32 / 675 / 0,76 / 0,52	R-32 / 675 / 1,15 / 0,78	R-32 / 675 / 1,15 / 0,78
Flag F-Gas				Non hermétique		
Préchargé d'usine jusqu'à			m	10		
Raccordements frigorifiques	Long. tuyauterie	UI - UE Max.	m	20	30	30
	Dénivelé	UI - UE Max.	m	15	20	20
	Liquide	DE	"		1 / 4	
	Gaz	DE	"	3 / 8	1 / 2	
Alimentation électrique	Phase / Fréquence / Tension		Ph/Hz/V	1 ~ / 50 / 220-240		
	Câble liaison	int / ext	mm <sup>2</sup>	4G2,5		
Courant - 50 Hz	Protection	Disjoncteur	Courbe D	16A		

# Solution gainable Daikin

STANDARD

Pompe à chaleur Air/Air - FBA-A(9) **R-32** **BLUEEVOLUTION**



FBA-A(9)

## FBA-A(9)

Unité intérieure				FBA71A9	FBA100A	FBA125A	FBA140A
Puissance restituée	Froid		kW	3,2 / 6,8 / 8	5,0 / 9,5 / 11,2	5,7 / 12 / 14	6,2 / 13,4 / 15,4
	Chaud	à +7 °C CBS ext	kW	3,5 / 7,5 / 9	5,1 / 10,8 / 12,8	6 / 13,5 / 16	6,2 / 15,5 / 18
	Chaud	Max. à -5 °C CBS ext	kW	6,20	10	12,5	13,5
Puissance absorbée	Froid	Nominal	kW	1,89	2,97	5,26	4,93
	Chaud	Nominal	kW	2,01	2,26	3,37	3,90
Efficacité saisonnière (selon la norme EN14825)	Froid	Label		A	A	-	-
		Pdesign	kW	6,8	9,5	12,1	13,0
		SEER		5,57	5,25	4,78	5,43
		Conso. éner. annuelle	kWh	427	633	-	-
	Chaud	Label		A	A	-	-
		Pdesign	kW	4,5	6	6,0	7,8
		SCOP		3,81	3,81	3,48	3,78
		Conso. éner. annuelle	kWh	1654	2205	-	-
Efficacité nominale	EER/COP <sup>(1)</sup>	Froid / Chaud	Nominal	3,60 / 3,73	3,20 / 4,77	2,30 / 4,01	2,72 / 3,98
Dimensions	HxLxP		mm	245 x 1 000 x 800	245 x 1 400 x 800	245 x 1 400 x 800	245 x 1 400 x 800
Poids			kg	35	46	46	46
Zone d'exploitation	Froid	Max. / Min.	m³/h	1 230 / 286	2 010 / 526	2 338 / 538	2 338 / 538
	Chaud	Max. / Min.	m³/h	1 230 / 286	2 010 / 526	2 338 / 538	2 338 / 538
Pression statique disponible		Max. / Min.	Pa	150 / 30	150 / 40	150 / 50	150 / 50
Niveau de pression sonore	Froid	GV / MV / PV	dB(A)	30 / 28 / <b>25</b>	34 / 32 / <b>30</b>	37 / 35 / <b>32</b>	37 / 35 / <b>32</b>
	Chaud	GV / MV / PV	dB(A)	31 / 28 / <b>25</b>	36 / 33 / <b>30</b>	38 / 35 / <b>32</b>	38 / 35 / <b>32</b>
Puissance sonore	Froid	Nominal	dB(A)	56	58	62	62
Télécommande	Filaire						BRC1H519

(1) EER/COP selon la norme Eurovent - EN14511.

## AZAS-MV1/MY1



AZAS-MV1

Groupe extérieur				AZAS71MV1	AZAS100MV1	AZAS125MV1	AZAS140MV1	AZAS100MY1	AZAS125MY1	AZAS140MY1
Dimensions	HxLxP		mm	770x900x320	990x940x320			990x940x320		
Poids			kg	60	70	78	70	77		
Débit d'air	Froid	Nominal	m³/h	3 120	4 560	4 620	4 980	4 560	4 620	4 980
	Chaud	Nominal	m³/h	2 880	4 980		3 720	4 980		3 720
Niveau de pression sonore	Froid	GV	dB(A)	46	53	53	54	53	53	54
	Chaud	GV	dB(A)	47	57	57	57	57	57	57
Puissance sonore	Froid	Nominal	dB(A)	65	70	71	73	70	71	73
		Mode froid	°CBS	- 5 ~ 46						
Plage de fonctionnement température extérieure	Mode chaud	°CBH	- 15 ~ 15,5							
	Type de compresseur			Swing						
Réfrigérant / PRP / Charge (kg) / T eq CO <sub>2</sub>				R-32/675/2,45/1,65	R-32 / 675 / 2,60 / 1,76		R-32/675/2,90/1,96	R-32 / 675 / 2,60 / 1,76		R-32/675/2,90/1,96
Flag F-Gas				Non hermétique						
Préchargé d'usine jusqu'à				m						
Raccordements frigorifiques	Long. tuyauterie	UI - UE Max.	m	30						
	Dénivelé	UI - UE Max.	m	50						
	Liquide	DE	"	30						
	Gaz	DE	"	3/8						
Alimentation électrique	Phase / Fréquence / Tension		Ph/Hz/V	1~/ 50/ 220-240				3~/ 50/ 380-415		
	Câble liaison		int/ext	mm²						
Courant - 50Hz	Protection	Disjoncteur	Courbe D	20A	25A	32A	32A	16A	16A	16A

# Solution gainable Daikin

STANDARD

Pompe à chaleur Air/Air - FBA-A(9) **R-32** **BLUEEVOLUTION**



FBA-A (9)

## FBA-A(9)

Unité intérieure			FBA71A9	FBA100A	FBA125A	FBA140A	
Puissance restituée	Froid		kW	3,2 / 6,8 / 8	5,0 / 9,5 / 11,2	5,7 / 12 / 14	6,2 / 13,4 / 15,4
	Chaud	à +7°C CBS ext	kW	3,5 / 7,5 / 9	5,1 / 10,8 / 12,8	6 / 13,5 / 16	6,2 / 15,5 / 18
	Chaud	Max. à -5°C CBS ext	kW	6,2	10	12,5	13,5
Puissance absorbée	Froid	Nominal	kW	1,89	2,97	4,64	4,77
	Chaud	Nominal	kW	1,93	2,26	3,37	3,90
Efficacité saisonnière (selon la norme EN14825)	Froid	Label		A++	A+	-	-
		Pdesign	kW	6,8	9,5	12,1	13,4
		SEER		6,19	5,83	5,43	5,73
		Conso. énerg. annuelle	kWh	385	570	-	-
	Chaud	Label		A+	A	-	-
		Pdesign	kW	4,5	6	6,0	7,80
		SCOP		4,01	3,85	3,55	3,78
		Conso. énerg. annuelle	kWh	2049	3812	-	-
Efficacité nominale	EER/COP <sup>(1)</sup>	Froid / Chaud	Nominal	3,60 / 3,89	3,20 / 4,77	2,61 / 4,01	2,81 / 3,98
Dimensions	HxLxP		mm	245 x 1 000 x 800	245 x 1 400 x 800	245 x 1 400 x 800	245 x 1 400 x 800
Poids			kg	35	46	46	46
Zone d'exploitation	Froid	Max. / Min.	m³/h	1 230 / 286	2 010 / 526	2 338 / 538	2 338 / 538
	Chaud	Max. / Min.	m³/h	1 230 / 286	2 010 / 526	2 338 / 538	2 338 / 538
Pression statique disponible	Max. / Min.		Pa	150 / 30	150 / 40	150 / 50	150 / 50
Niveau de pression sonore	Froid	GV / MV / PV	dB(A)	30 / 28 / <b>25</b>	34 / 32 / <b>30</b>	37 / 35 / <b>32</b>	37 / 35 / <b>32</b>
	Chaud	GV / MV / PV	dB(A)	31 / 28 / <b>25</b>	36 / 33 / <b>30</b>	38 / 35 / <b>32</b>	38 / 35 / <b>32</b>
Puissance sonore	Froid	Nominal	dB(A)	56	58	62	62
Télécommande	Filaire			BRC1H519			

(1) EER/COP selon la norme Eurovent - EN14511.



RZASG-MV1

## RZASG-MV1/MY1

Groupe extérieur			RZASG71MV1	RZASG100MV1	RZASG125MV1	RZASG140MV1	RZASG100MY1	RZASG125MY1	RZASG140MY1	
Dimensions	HxLxP	mm	770x900x320	990x940x320			990x940x320			
Poids		kg	60	70	70	78	70	70	78	
Débit d'air	Froid	Nominal	m³/h	2880	4980		3720	4980		
	Chaud	Nominal	m³/h	3120	4560	4620	4980	4560	4620	
Niveau de pression sonore	Froid	GV	dB(A)	46	53		54	53		
	Chaud	GV	dB(A)	47	57			57		
Puissance sonore	Froid	Nominal	dB(A)	65	70	71	73	70	71	73
		Mode froid	°CBS	- 15 ~ 46						
Plage de fonctionnement température extérieure	Mode chaud	°CBH	- 15 ~ 15.5							
	Type de compresseur		Swing							
Réfrigérant / PRP / Charge (kg) / T eq CO <sub>2</sub>			R-32/675/2,45/1,65	R-32/675/2,60/1,76		R-32/675/2,90/1,96	R-32/675/2,60/1,76		R-32/675/2,90/1,96	
Flag F-Gas			Non hermétique							
Préchargé d'usine jusqu'à		m	30							
Raccordements frigorifiques	Long. tuyauterie	UI - UE Max.	m							
	Dénivelé	UI - UE Max.	m							
	Liquide	DE	"							
	Gaz	DE	"							
Alimentation électrique	Phase / Fréquence / Tension	Ph/Hz/V	1~/50/220-240				3~/50/380-415			
	Câble liaison	int/ext	mm²							
Courant - 50Hz	Protection	Disjoncteur	Courbe D	20A	25A	32A	32A	16A	20A	16A

# Solution gainable Daikin

STANDARD

Pompe à chaleur Air/Air - FBA-A(9) **R-32** **BLUEEVOLUTION**



FBA-A (9)

## FBA-A(9)

Unité intérieure				FBA71A9	FBA100A	FBA125A	FBA140A
Puissance restituée	Froid		kW	3,2 / 6,8 / 8	5 / 9,5 / 11,2	5,7 / 12 / 14	6,2 / 13,4 / 15,4
	Chaud	à +7°C CBS ext	kW	3,50 / 7,50 / 9	5,10 / 10,80 / 12,80	6 / 13,50 / 16,20	6,20 / 15,50 / 18
	Chaud	Max. à -5°C CBS ext	kW	7,53	10	12,9	13,5
Puissance absorbée	Froid	Nominal	kW	1,86	2,26	3,63	4,31
	Chaud	Nominal	kW	1,68	2,25	2,93	3,73
Efficacité saisonnière (selon la norme EN14825)	Froid	Label		A++	A++	-	-
		Pdesign	kW	6,8	9,5	12,1	13,4
		SEER		6,22	6,47	6,13	6,35
		Conso. énerg. annuelle	kWh	382	514	-	-
	Chaud	Label		A+		-	-
		Pdesign	kW	4,7	7,8	9,52	9,52
		SCOP		4,2	4,36	4,05	4,03
	Conso. énerg. annuelle	kWh	1566	2505	-	-	
Efficacité nominale	EER / COP <sup>(1)</sup>	Froid / Chaud	Nominal	3,66 / 4,47	4,2 / 4,81	3,33 / 4,61	3,11 / 4,16
Dimensions	H x L x P		mm	245 x 1 000 x 800	245 x 1 400 x 800	245 x 1 400 x 800	245 x 1 400 x 800
Poids			kg	35	46	46	46
Zone d'exploitation	Froid	Max. / Min.	m³/h	1 230 / 286	2 010 / 526	2 338 / 538	2 338 / 538
	Chaud	Max. / Min.	m³/h	1 230 / 286	2 010 / 526	2 338 / 538	2 338 / 538
Pression statique disponible		Max. / Min.	Pa	150 / 30	150 / 40	150 / 50	150 / 50
Niveau de pression sonore	Froid	GV / MV / PV	dB(A)	30 / 28 / <b>25</b>	34 / 32 / <b>30</b>	37 / 35 / <b>32</b>	37 / 35 / <b>32</b>
	Chaud	GV / MV / PV	dB(A)	31 / 28 / <b>25</b>	36 / 33 / <b>30</b>	38 / 35 / <b>32</b>	38 / 35 / <b>32</b>
Puissance sonore	Froid	Nominal	dB(A)	56	58	62	62
Télécommande	Filaire			BRC1H519			

(1) EER/COP selon la norme Eurovent - EN14511.



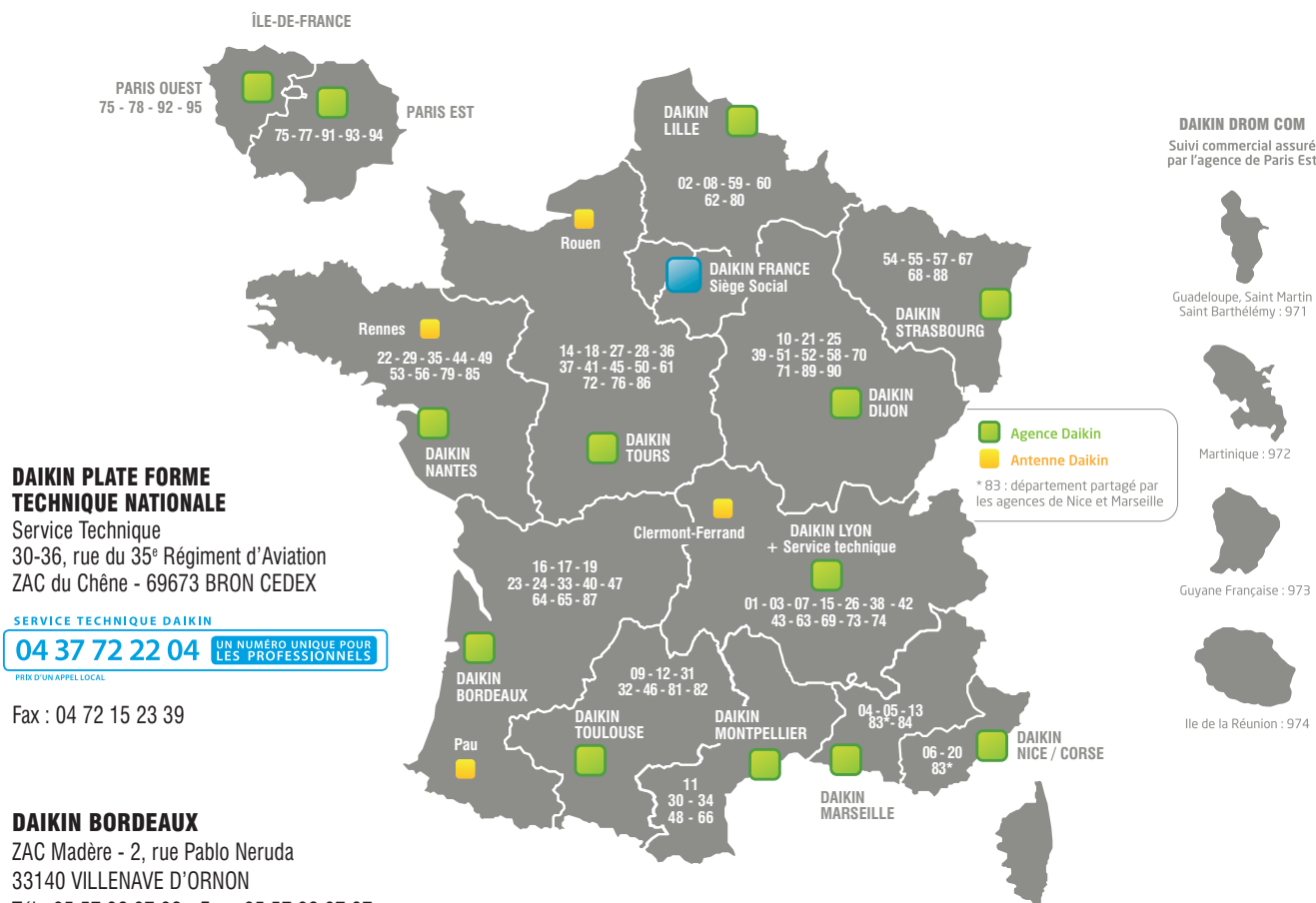
RZAG-MV1

## RZAG-MV1/MY1

Groupe extérieur				RZAG71MV1	RZAG71MY1	RZAG100MV1	RZAG100MY1	RZAG125MV1	RZAG125MY1	RZAG140MV1	RZAG140MY1
Dimensions	H x L x P		mm	990 x 940 x 320		1 430 x 940 x 320		1 430 x 940 x 320		1 430 x 940 x 320	
Poids			kg	70	70	92	92	92	92	92	92
Débit d'air	Froid	Nominal	m³/h	3540		4200		4200		5040	
	Chaud	Nominal	m³/h	2940		3720		3720		3720	
Niveau de pression sonore	Froid	GV	dB(A)	46		47		50		51	
	Chaud	GV	dB(A)	49		51		52		52	
Puissance sonore	Froid	Nominal	dB(A)	64		66		69		70	
Plage de fonctionnement température extérieure		Mode froid	°CBS	-20 ~ 52							
		Mode chaud	°CBH	-20 ~ 18							
Type de compresseur				Swing							
Réfrigérant / PRP / Charge (kg) / T eq CO <sub>2</sub>				R-32 / 675 / 2,95 / 1,99				R-32 / 675 / 3,75 / 2,53			
Flag F-Gas				Non hermétique							
Préchargé d'usine jusqu'à			m	40		40		40		40	
Raccordements frigorifiques	Long. tuyauterie	UI - UE Max.	m	55		85		85		85	
	Dénivelé	UI - UE Max.	m	30		30		30		30	
	Liquide	DE	"	3/8		3/9		3/10		3/11	
	Gaz	DE	"	5/8		5/9		5/10		5/11	
Alimentation électrique	Phase / Fréquence / Tension	Ph/Hz/V		1~/50/220-240	3~/50/380-415	1~/50/220-240	3~/50/380-415	1~/50/220-240	3~/50/380-415	1~/50/220-240	3~/50/380-415
	Câble liaison	int/ext	mm²	4G2,5							
Courant - 50Hz	Protection	Disjoncteur	Courbe D	20A	16A	32A	16A	32A	16A	32A	16A

# Un réseau à votre service

## 13 agences commerciales - 4 antennes locales



### DAIKIN PLATE FORME TECHNIQUE NATIONALE

Service Technique  
30-36, rue du 35<sup>e</sup> Régiment d'Aviation  
ZAC du Chêne - 69673 BRON CEDEX

SERVICE TECHNIQUE DAIKIN

**04 37 72 22 04** UN NUMÉRO UNIQUE POUR  
LES PROFESSIONNELS

PRIX D'UN APPEL LOCAL

Fax : 04 72 15 23 39

### DAIKIN BORDEAUX

ZAC Madère - 2, rue Pablo Neruda  
33140 VILLENAVE D'ORNON

Tél.: 05 57 92 07 92 - Fax : 05 57 92 07 97

### DAIKIN DIJON

Parc Tertiaire des Grands Crus  
Immeuble Pythagore - Bât. i  
60, avenue du 14 Juillet - 21300 CHENÔVE  
Tél.: 03 80 52 63 14 - Fax : 03 80 52 71 59

### DAIKIN LILLE

Parc Europe - 340, avenue de la Marne  
13, Europe Tertiaire - Entrée D  
59700 MARCQ-EN-BAROEUL  
Tél.: 03 20 45 93 33 - Fax : 03 20 45 93 73

### DAIKIN LYON

30-36, rue du 35<sup>e</sup> Régiment d'Aviation  
ZAC du Chêne - 69673 BRON CEDEX  
Tél.: 04 72 15 24 80 - Fax : 04 72 37 36 86

### DAIKIN MARSEILLE

Bâtiment 8 - Parc du Golf  
350, avenue Jean René Guillaibert Gautier de la Lauzière  
13290 AIX-EN-PROVENCE  
Tél.: 04 42 90 89 00 - Fax : 04 42 90 89 01

### DAIKIN MONTPELLIER

Bât. A1 Rez-de-chaussée  
120, impasse Jean-Baptiste Say  
Zone d'Activités de l'Aéroport - 34470 PEROLS  
Tél.: 04 99 13 68 99 - Fax : 04 67 22 32 08

### DAIKIN NANTES

Nant'Est Entreprises - 3 ter, rue d'Athènes  
BP 33601 - 44336 NANTES CEDEX 3  
Tél.: 02 40 52 06 46 - Fax : 02 40 52 08 30

### DAIKIN NICE-CORSE

103, avenue France d'Outremer  
06700 SAINT-LAURENT-DU-VAR  
Tél.: 04 93 31 69 29 - Fax : 04 93 31 71 70

### DAIKIN PARIS EST

Be Office  
4-12, avenue de Joinville  
94130 NOGENT SUR MARNE  
Tél.: 01 48 71 58 00 - Fax : 01 48 71 58 29

### DAIKIN PARIS OUEST

ZA du Petit Nanterre - 31, rue des Hautes Pâtures  
Bât. B - Le Narval  
92735 NANTERRE CEDEX  
Tél.: 01 46 69 29 29 - Fax : 01 46 69 29 00

### DAIKIN STRASBOURG

13, avenue de l'Europe - 67300 SCHILTIGHEIM  
Tél.: 03 88 62 50 10 - Fax : 03 88 62 40 95

### DAIKIN TOULOUSE

2480, l'Occitane - Immeuble Regent Park II  
Bât. B1 - Quartier Bouysset  
BP 68105 - 31680 LABEGE CEDEX  
Tél.: 05 61 00 98 70 - Fax : 05 61 39 25 15

### DAIKIN TOURS

29, rue de la Milletière  
Bâtiment Caudron « C »  
37100 TOURS  
Tél.: 02 47 35 81 88 - Fax : 02 47 35 82 21

DAIKIN AIRCONDITIONING FRANCE SAS - Z.A. du Petit Nanterre - 31, rue des Hautes Pâtures - Bât. B - Le Narval - 92737 Nanterre Cedex - Tél.: 01 46 69 95 69 - Fax : 01 47 21 41 60 - www.daikin.fr



Retrouvez Daikin France sur les réseaux sociaux !