

Pompe à chaleur Air/Air  
Multisplit  
Inverter réversible  
MXM-N(8/9)



Économies d'énergie, jusqu'à **A+++** / **A++** > Large choix d'unités  
> Contrôle de la température pièce par pièce > Pilotage à distance



\*Certification des modèles  
3, 4 et 5 sorties selon les types d'unités  
intérieures et extérieures.



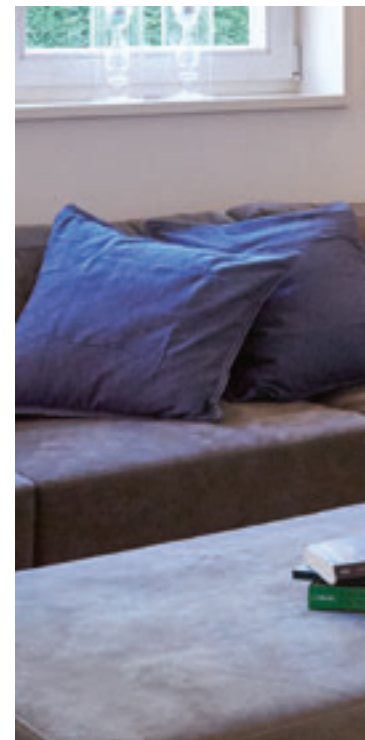
MXM-N(8/9)

# Pompes à chaleur

## La solution pour ceux qui voient plus loin

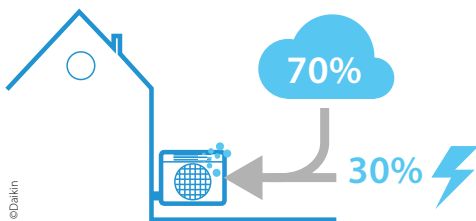
Vous voulez vous équiper d'un système de chauffage qui dure longtemps et qui favorise les économies d'énergie ? Vous souhaitez associer qualité de vie et respect de l'environnement en ayant recours à des énergies renouvelables ?

En choisissant une pompe à chaleur Daikin, vous faites un choix responsable et durable, résolument tourné vers l'avenir.



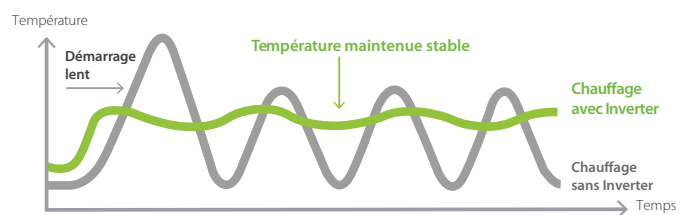
### Une ressource renouvelable

Les pompes à chaleur (PAC) permettent de récupérer les calories contenues dans l'air extérieur, même quand il fait froid. Par un système de compression, elles peuvent chauffer très efficacement l'intérieur d'un appartement ou d'une maison. Les PAC ont uniquement recours à l'électricité pour le fonctionnement du système : la chaleur qu'elles restituent est entièrement captée dans l'air extérieur. La consommation est donc minime et bien inférieure à celle d'un convecteur électrique, par exemple. Jusqu'à 70% de la chaleur produite par une pompe à chaleur est gratuite car elle provient de l'air extérieur, une ressource libre et infinie !



### La technologie Inverter, c'est encore plus d'économie et de confort

La technologie Inverter, intégrée dans toutes les pompes à chaleur Daikin, adapte en permanence votre système de chauffage à vos besoins réels : inutile d'intervenir sur les réglages, la température programmée est maintenue automatiquement quels que soient les changements (niveau d'ensoleillement, nombre de personnes dans la pièce, fonctionnement d'appareils électriques sources de chaleur...). Outre un confort inégalé, c'est toute l'installation qui en profite : sollicitée à dessein, elle prolonge sa durée de vie et vous fait réaliser jusqu'à 30% d'économies d'énergie par rapport à une pompe à chaleur traditionnelle.



### Zoom sur l'efficacité saisonnière

Cette méthode mesure les performances calorifiques et frigorifiques sur toute une plage de températures extérieures et dans différentes conditions de charge sur toute une saison de chauffage ou de rafraîchissement. En outre, les modes auxiliaires tels que le mode veille, sont également pris en compte dans les nouvelles valeurs d'efficacité saisonnière. L'efficacité saisonnière permet ainsi de disposer d'une meilleure expression des performances réelles du système installé.

### Pompes à chaleur Air/Air, le confort à la carte

Quelles que soient les particularités de votre habitat (maison neuve, appartement ancien, combles aménagés...), Daikin vous propose la solution qui vous convient.

**Vous équipez une seule pièce : optez pour le Monosplit !** À l'extérieur, une unité récupère les calories de l'air puis, grâce à une simple conduite d'environ 50 mm de diamètre, les transfère vers l'unité intérieure installée dans la pièce.

**Vous équipez plusieurs pièces : faites le choix du Multisplit !** Votre installation est semblable au Monosplit, à la simple différence que vous pouvez raccorder au système jusqu'à 5 unités intérieures. Vos besoins évoluent ? Votre installation vous suit : les unités intérieures peuvent en effet être installées en plusieurs fois.

# Multisplit BLUEEVOLUTION

Une large gamme aux performances uniques sur le marché. Conçue à partir de compresseurs ultra performants et du fluide R-32, la gamme Bluevolution peut atteindre des performances A+++ en mode climatisation\* et A++ en mode chauffage\*. Avec au total, 9 groupes différents pouvant accueillir entre 2 et 5 unités intérieures, tous vos projets auront une solution Daikin alliant performances, design et technologies.

\*selon les combinaisons.

## Le confort à la carte

Mural, console, gainable, plafonnier ou cassette : 5 types d'unités intérieures pour un confort parfaitement adapté à votre intérieur

› Unités intérieures compactes de faible puissance : 1,5 kW ou 2 kW pour éviter de surdimensionner.

› Mode nuit disponible sur le groupe extérieur permettant de réduire le niveau sonore de 3 dB(A).



- › Détecteur de présence bi-zone\*.
- › Programmation hebdomadaire\*.
- › Diffusion d'air dans tous les coins de la pièce grâce à la fonction 3D\*.
- › La technologie Flash Streamer décompose les allergènes tels que le pollen ou les allergènes fongiques mais également les mauvaises odeurs afin de fournir une meilleure qualité d'air.

Nota : la technologie Flash Streamer ne peut être utilisée à des fins médicales



\*Suivant modèles.

\*\*Certification des modèles 3, 4 et 5 sorties selon les types d'unités intérieures et extérieures.

## Connectivité

### Pilotage à distance\*

Grâce à l'application Daikin Residential Controller, vous pouvez piloter votre unité depuis votre smartphone où que vous soyez 24H/24 et 7J/7.

### Contrôle par la voix\*

Compatibilité avec les assistants vocaux Google Assistant et Amazon Alexa.

\* L'accès à ces fonctionnalités est proposée de série ou en option selon les modèles.

TÉLÉCHARGEZ L'APP  
DAIKIN RESIDENTIAL  
CONTROLLER

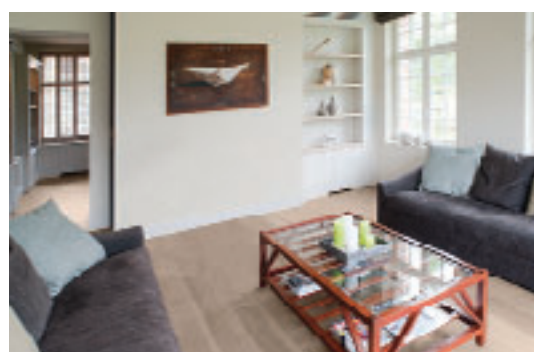


Note : l'accès à l'application Daikin Residential Controller sera possible d'ici janvier 2021 pour toutes les unités murales et consoles résidentielles. Pour toutes les autres unités (gainables, cassettes, plafonniers, consoles non carrossées), l'accès au Daikin Residential Controller sera possible à partir de mars 2021. En attendant cette nouvelle interface, l'application Daikin Online Controller restera disponible.



## Panorama des unités intérieures

L'intérieur d'un logement est unique. Vous souhaitez naturellement proposer une solution de chauffage et de climatisation parfaitement intégrée. Construction ou rénovation, petites surfaces ou grands volumes, les unités intérieures Air/Air de Daikin s'adaptent à toutes les configurations, avec discrétion et efficacité.



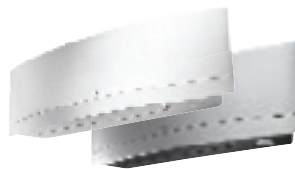
# Le choix du confort et des économies est multiple

Avec des performances parmi les plus élevées du marché, la gamme Bluevolution permet de réaliser des économies d'énergie grâce à ses nombreuses fonctionnalités : détecteur de présence bi-zone, pilotage à distance via l'application Daikin Residential Controller, mode économique...

## FTXJ-M - Mural Daikin Emura

- › Design novateur et élégant.
- › Disponible en deux couleurs : blanc et argent.
- › Pilotage à distance inclus via l'application Daikin Residential Controller.
- › Détecteur de présence bi-zone.
- › Filtre anti-allergène.
- › Unité très silencieuse : à partir de 19 dB(A)\*.

\*en application Multisplit, l'unité Emura a une pression sonore minimum de 21 dB(A).



FTXJ-M – Carte Daikin Residential Controller incluse.

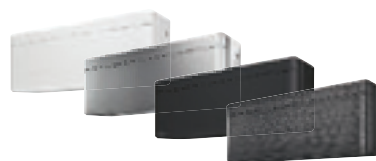


Incluse

## CTXA-A/B / FTXA-A/B - Mural Stylish

- › Design et ultra compacte.
- › Disponible en quatre couleurs : blanc, argent, noir et noir imitation bois.
- › Pilotage à distance inclus via l'application Daikin Residential Controller.
- › Technologie Flash Streamer.
- › Capteur thermique intelligent.
- › Unité très silencieuse : à partir de 19 dB(A)\*.

\*en application Multisplit, l'unité Stylish a une pression sonore minimum de 21 dB(A).



FTXA-A/B – Carte Daikin Residential Controller incluse.



Incluse

## CTXM-R / FTXM-R - Mural Perfera

- › Pilotage à distance inclus via l'application Daikin Residential Controller.
- › Technologie Flash Streamer.
- › Détecteur de présence bi-zone.
- › Mode soufflage 3D.
- › Unité très silencieuse : à partir de 19 dB(A)\*.

\*en application Multisplit, l'unité Perfera a une pression sonore minimum de 21 dB(A).



FTXM-R – Carte Daikin Residential Controller incluse



Incluse

## CVXM-A / FVXM-A - Console Perfera

- › Design moderne, discret, compact et semi-encastrable
- › Pilotage à distance inclus via l'application Daikin Residential Controller.
- › Technologie Flash Streamer.
- › Mode de soufflage double flux.
- › Unité très silencieuse : à partir de 19 dB(A)\*.

\*en application Multisplit, l'unité Perfera a une pression sonore minimum de 21 dB(A).



FVXM-A – Carte Daikin Residential Controller incluse



Incluse

## FDXM-F9 - Gainable Extra-plat

- › Unité très compacte permettant une installation dans un faux-plafond étroit (200 mm de hauteur seulement pour le gainable).
- › Pilotage à distance (en option) via l'application Daikin Residential Controller.



FDXM-F9 – Option Daikin Residential Controller : carte **BRP069A81**



BRC1H52 (option)

## Compatible également avec les unités intérieures...



\*Option Daikin Residential Controller : carte **BRP069B45** \*\* Option Daikin Residential Controller: carte **BRP069B42** \*\*\*Option Daikin Residential Controller : carte **BRP069A81** \*\*\*\*Option Daikin Residential Controller : carte **BRP069B82**

Note 1 : la télécommande filaire **BRC1H52 W/S/K7** devra être installée dès lors que la carte **BRP069A81** ou **BRP069B82** sera sélectionnée.

Note 2 : l'accès à l'application Daikin Residential Controller sera possible d'ici janvier 2021 pour toutes les unités murales et consoles résidentielles. Pour toutes les autres unités (gainables, cassettes, plafonniers, consoles non carrossées), l'accès au Daikin Residential Controller sera possible à partir de mars 2021. En attendant cette nouvelle interface, l'application Daikin Online Controller restera disponible.

# Applications Multisplits



FTXJ-M - Mural Daikin Emura				FTXJ20MW/S	FTXJ25MW/S	FTXJ35MW/S	FTXJ50MW/S	
Débit d'air	froid	silence/PV/MV/GV	m³/h	156/264/396/534			174/288/534/654	216/408/534/654
	chaud	silence/PV/MV/GV	m³/h	228/378/504/612			246/414/576/744	300/486/630/756
Niveaux de pression sonore	froid	silence/PV/MV/GV	dB(A)	21**/25/32/38			22**/26/34/45	32/35/40/46
	chaud	silence/PV/MV/GV	dB(A)	21**/28/34/40			22**/29/37/45	32/35/41/47
Dimensions	H x L x P		mm	303 x 998 x 212				
Diamètres alim. frigorifiques	liquide/gaz		"	1/4 - 3/8			1/4 - 1/2	

\* Carte Daikin Residential Controller incluse. \*\* En application Multisplit, le niveau sonore est supérieur de 2 dB(A) en vitesse silence par rapport à une combinaison Monosplit.



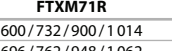
CTXA-A/B / FTXA-A/B - Mural Stylish				CTXA15AW/BB/BS/BT	FTXA20AW/BB/BS/BT	FTXA25AW/BB/BS/BT	FTXA35AW/BB/BS/BT	FTXA42AW/BB/BS/BT	FTXA50AW/BB/BS/BT
Débit d'air	froid	silence/PV/MV/GV	m³/h	276/366/492/660	276/366/492/660	276/366/516/690	276/366/516/714	276/432/588/786	312/456/624/810
	chaud	silence/PV/MV/GV	m³/h	270/384/522/654	270/384/522/654	270/384/540/666	270/384/540/690	312/462/630/876	342/492/666/906
Niveaux de pression sonore	froid	silence/PV/MV/GV	dB(A)	21**/25/32/39	21**/25/32/39	21**/25/33/40	21**/25/33/41	23**/29/37/45	26**/31/39/46
	chaud	silence/PV/MV/GV	dB(A)	21**/25/32/39	21**/25/32/39	21**/25/33/40	21**/25/33/41	23**/29/37/45	26**/31/39/46
Dimensions	H x L x P		mm	295 x 798 x 189					
Diamètres alim. frigorifiques	liquide/gaz		"	1/4 - 3/8			1/4 - 1/2		

\* Carte Daikin Residential Controller incluse. \*\* En application Multisplit, le niveau sonore est supérieur de 2 dB(A) en vitesse silence par rapport à une combinaison Monosplit.



CTXM-R / FTXM-R - Mural Perfera				CTXM15R	FTXM20R	FTXM25R	FTXM35R
Débit d'air	froid	silence/PV/MV/GV	m³/h	258/342/450/630	258/342/450/630	246/342/456/630	252/360/468/678
	chaud	silence/PV/MV/GV	m³/h	306/372/492/558	306/372/492/558	294/378/480/588	294/390/510/588
Niveaux de pression sonore	froid	silence/PV/MV/GV	dB(A)	21**/25/33/41	21**/25/33/41	21**/25/33/41	21**/29/33/45
	chaud	silence/PV/MV/GV	dB(A)	22**/26/34/39	22**/26/34/39	22**/27/34/39	22**/28/35/39
Dimensions	H x L x P		mm	295 x 778 x 272			
Diamètres alim. frigorifiques	liquide/gaz		"	1/4 - 3/8			

\* Carte Daikin Residential Controller incluse. \*\* En application Multisplit, le niveau sonore est supérieur de 2 dB(A) en vitesse silence par rapport à une combinaison Monosplit.



FTXM-R - Mural Perfera				FTXM42R	FTXM50R	FTXM60R	FTXM71R
Débit d'air	froid	silence/PV/MV/GV	m³/h	258/390/540/714	498/684/840/948	546/708/840/1002	600/732/900/1014
	chaud	silence/PV/MV/GV	m³/h	294/390/582/744	630/720/852/948	666/744/912/990	696/762/948/1062
Niveaux de pression sonore	froid	silence/PV/MV/GV	dB(A)	23**/30/39/45	27/36/40/44	30/37/42/46	32/38/43/47
	chaud	silence/PV/MV/GV	dB(A)	23**/29/39/45	31/34/39/43	33/36/41/45	34/37/42/46
Dimensions	H x L x P		mm	295 x 778 x 272		299 x 998 x 292	
Diamètres alim. frigorifiques	liquide/gaz		"	1/4 - 3/8		1/4 - 1/2	

\* Carte Daikin Residential Controller incluse. \*\* En application Multisplit, le niveau sonore est supérieur de 2 dB(A) en vitesse silence par rapport à une combinaison Monosplit.



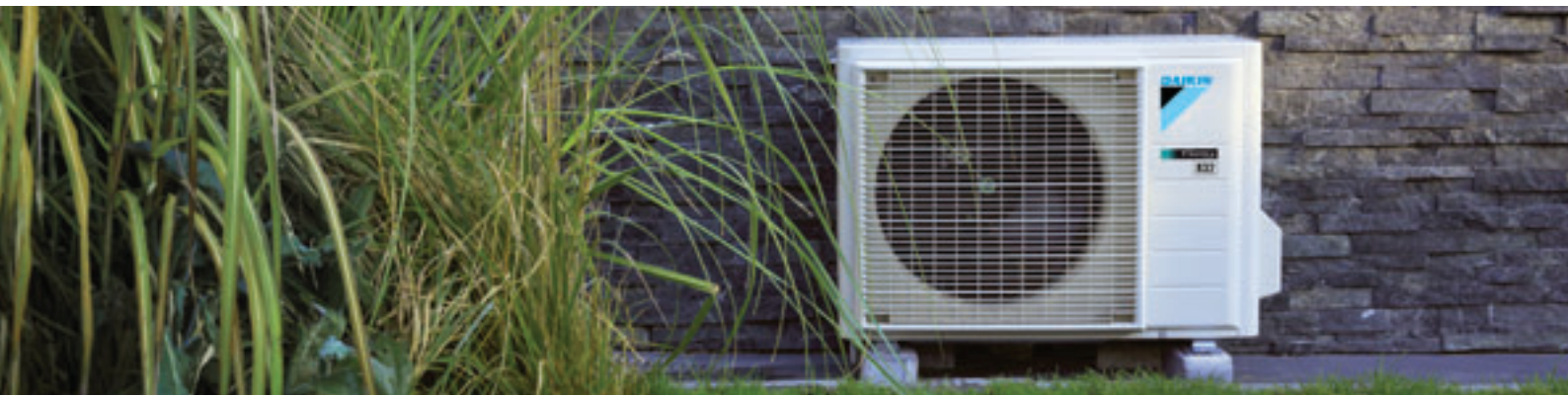
FTXP-M9 - Mural Comfora				FTXP20M9	FTXP25M9	FTXP35M9
Débit d'air	froid	silence/PV/MV/GV	m³/h	264/354/474/588	264/366/486/606	270/378/498/690
	chaud	silence/PV/MV/GV	m³/h	318/390/504/618	318/402/516/618	318/420/540/690
Niveaux de pression sonore	froid	silence/PV/MV/GV	dB(A)	21**/25/33/39	21**/26/33/40	21**/27/34/43
	chaud	silence/PV/MV/GV	dB(A)	23**/28/34/39	23**/28/34/40	23**/29/35/40
Dimensions	H x L x P		mm	286 x 770 x 225		
Diamètres alim. frigorifiques	liquide/gaz		"	1/4 - 3/8		

\* Option : BRP069B45. \*\* En application Multisplit, le niveau sonore est supérieur de 2 dB(A) en vitesse silence par rapport à une combinaison Monosplit.



CVXM-A / FVXM-A - Console Perfera				CVXM20A	FVXM25A	FVXM35A	FVXM50A
Débit d'air	froid	silence/PV/MV/GV	m³/h	246/294/420/522	246/294/420/522	246/294/420/552	324/396/540/696
	chaud	silence/PV/MV/GV	m³/h	246/336/432/552	246/336/432/552	246/336/432/588	354/504/600/768
Niveaux de pression sonore	froid	silence/PV/MV/GV	dB(A)	22**/25/32/38	22**/25/32/38	22**/25/32/39	27/31/38/44
	chaud	silence/PV/MV/GV	dB(A)	21**/25/32/38	21**/25/32/38	21**/25/32/39	29/35/40/46
Dimensions	H x L x P		mm	600 x 750 x 238			
Diamètres alim. frigorifiques	liquide/gaz		"	1/4 - 3/8			1/4 - 1/2

\* Carte Daikin Residential Controller incluse. \*\* En application Multisplit, le niveau sonore est supérieur de 2 dB(A) en vitesse silence par rapport à une combinaison Monosplit.



<b>FVXM-F - Console Double Flux</b>				<b>FVXM25F</b>	<b>FVXM35F</b>	<b>FVXM50F</b>
Débit d'air	froid	silence/PV/MV/GV	m <sup>3</sup> /h	246/288/492/492	270/294/510/510	396/468/642/642
	chaud	silence/PV/MV/GV	m <sup>3</sup> /h	246/300/414/528	282/312/438/564	426/510/606/708
Niveaux de pression sonore	froid	silence/PV/MV/GV	dB(A)	<b>25**</b> / 26 / 32 / 38	<b>26**</b> / 27 / 33 / 39	<b>32</b> / 36 / 40 / 44
	chaud	silence/PV/MV/GV	dB(A)	<b>25**</b> / 26 / 32 / 38	<b>26**</b> / 27 / 33 / 39	<b>32</b> / 36 / 40 / 45
Dimensions	HxLxP		mm	600x700x210		
Diamètres alim. frigorifiques	liquide/gaz		"	1/4-3/8		1/4-1/2

\* Option : BRP069B42. \*\* En application Multisplit, le niveau sonore est supérieur de 2 dB(A) en vitesse silence par rapport à une combinaison Monosplit.



<b>FNA-A9 - Console non carrossée</b>				<b>FNA25A9</b>	<b>FNA35A9</b>	<b>FNA50A9</b>	<b>FNA60A9</b>
Débit d'air	froid/chaud	PV / MV / GV	m <sup>3</sup> /h	438/480/522		810/888/960	
Niveaux de pression sonore	froid/chaud	PV / MV / GV	dB(A)	<b>28</b> / 31 / 33		<b>30</b> / 33 / 36	
Dimensions	HxLxP		mm	620x750x200		620x1150x200	
Diamètres alim. frigorifiques	liquide / gaz		"	1/4-3/8		1/4-1/2	

\* Option BRP069A81. Note : la télécommande filaire BRC1H52W/S/K devra être installée dès lors que la carte BRP069A81 sera sélectionnée.



<b>FFA-A9 - Cassette 4 voies intégrées 600 x 600</b>				<b>FFA25A9</b>	<b>FFA35A9</b>	<b>FFA50A9</b>	<b>FFA60A9</b>
Débit d'air	froid / chaud	PV / MV / GV	m <sup>3</sup> /h	390/480/540	390/510/600	450/600/720	570/750/870
Niveaux de pression sonore	froid / chaud	PV / MV / GV	dB(A)	<b>25</b> / 28,5 / 32	<b>25</b> / 30,5 / 34	<b>27</b> / 34 / 39	<b>32</b> / 40 / 43
Dimensions	unité	HxLxP		mm		260x575x575	
	façade	HxLxP		mm		46x620x620	
Diamètres alim. frigorifiques	liquide / gaz		"	1/4-3/8		1/4-1/2	

\* Option BRP069A81. Note : la télécommande filaire BRC1H52W/S/K devra être installée dès lors que la carte BRP069A81 sera sélectionnée.



<b>FCAG-B - Cassette 8 voies Round Flow 900 x 900</b>				<b>FCAG35B</b>	<b>FCAG50B</b>	<b>FCAG60B</b>
Débit d'air	froid / chaud	PV / MV / GV	m <sup>3</sup> /h	522/636/750		522/642/756
Niveaux de pression sonore	froid / chaud	PV / MV / GV	dB(A)	<b>27</b> / 29 / 31		522/672/816
Dimensions	unité	HxLxP		mm		204x840x840
	façade	HxLxP		mm		65x950x950
Diamètres alim. frigorifiques	liquide / gaz		"	1/4-3/8		1/4-1/2

\* Option BRP069A82. Note : la télécommande filaire BRC1H52W/S/K devra être installée dès lors que la carte BRP069B82 sera sélectionnée.



<b>FDXM-F9 - Gainable Extra-plat</b>				<b>FDXM25F9</b>	<b>FDXM35F9</b>	<b>FDXM50F9</b>	<b>FDXM60F9</b>
Débit d'air	froid / chaud	PV / MV / GV	m <sup>3</sup> /h	438/480/522		600/660/720	
Niveaux de pression sonore	froid / chaud	PV / MV / GV	dB(A)	<b>27</b> / 33 / 35		<b>29</b> / 35 / 37	
Pression statique disponible	Max.		Pa	30		40	
Dimensions	unité	HxLxP		mm		200x1150x620	
	façade	HxLxP		mm		46x620x620	
Diamètres alim. frigorifiques	liquide / gaz		"	1/4-3/8		1/4-1/2	

\* Option BRP069A81. Note : la télécommande filaire BRC1H52W/S/K devra être installée dès lors que la carte BRP069A81 sera sélectionnée.



<b>FBA-A9 - Gainable haute pression</b>				<b>FBA35A9</b>	<b>FBA50A9</b>	<b>FBA60A9</b>
Débit d'air	froid / chaud	PV / GV	m <sup>3</sup> /h	630/900		750/1080
Niveaux de pression sonore	froid	PV / GV	dB(A)	<b>29</b> / 35		<b>25</b> / 30
	chaud	PV / GV	dB(A)	<b>29</b> / 37		<b>25</b> / 31
Pression statique disponible	Max.		Pa	30 / 150		
Dimensions	HxLxP		mm	245x700x800		245x1000x800
Diamètres alim. frigorifiques	liquide / gaz		"	1/4-3/8		1/4-1/2

\* Option BRP069A81. Note : la télécommande filaire BRC1H52W/S/K devra être installée dès lors que la carte BRP069A81 sera sélectionnée.



<b>FHA-A9 - Plafonnier apparent</b>				<b>FHA35A9</b>	<b>FHA50A9</b>	<b>FHA60A9</b>
Débit d'air	froid / chaud	PV / MV / GV	m <sup>3</sup> /h	600/690/840		690/900/1170
Niveaux de pression sonore	froid / chaud	PV / MV / GV	dB(A)	<b>31</b> / 34 / 36		<b>33</b> / 35 / 37
Dimensions	HxLxP		mm	235x960x690		235x1270x690
Diamètres alim. frigorifiques	liquide / gaz		"	1/4-3/8		1/4-1/2

\* Option BRP069A81. Note : la télécommande filaire BRC1H52W/S/K devra être installée dès lors que la carte BRP069A81 sera sélectionnée.



NEW

MXM-N(8/9) - Groupes extérieurs				2MXM40N	2MXM50N	2MXM68N	3MXM40N8	3MXM52N8	3MXM68N9	4MXM68N9	4MXM80N9	5MXM90N9
Puissance restituée nominale (1)	froid		kW	1,50-4,00-4,20	1,80-5,00-5,30	1,95-6,80-7,13	1,70-4,00-4,60	1,80-5,20-7,00	1,96-6,00-6,64	1,97-6,80-7,75	2,39-7,40-8,06	2,85-8,50-9,21
	chaud	à +7°CBS ext.	kW	1,30-4,20-4,60	1,20-5,60-5,80	2,17-8,60-9,35	1,30-4,60-5,10	1,30-6,80-8,00	2,01-7,80-10,44	2,47-8,60-10,81	2,79-9,60-10,17	3,49-10,00-11,54
	chaud	à -5°CBS	kW	-/-/3,46	-/-/4,00	-	-/-/3,70	-/-/6,00	-/-/7,95	-/-/8,23	-/-/8,26	-/-/8,78
Puissance absorbée (1)	chaud	à -10°CBS	kW	-/-/2,94	-/-/3,12	-	-/-/3,02	-/-/5,09	-/-/6,81	-/-/7,06	-/-/7,09	-/-/7,53
	froid	nominal	kW	0,97	1,25	1,76	0,79	1,07	1,34	1,58	1,62	1,83
	chaud	nominal	kW	0,98	1,37	2,26	0,89	1,39	1,72	1,86	1,94	2,05
Combinaisons (1)				20+20	25+25	35+35	15+15+15	20+20+20	20+20+20	20+20+20+20	20+20+20+20	20+20+20+20+20
Label énergétique standard (3)	label	froid/chaud	nominal	A/A	A/A	A/A	A/A	A/A	A/A	A/A	A/A	A/A
	EER/COP	froid/chaud	nominal	4,13/4,30	4,01/4,08	3,86/3,81	5,18/5,18	5,20/4,91	4,51/4,56	4,31/4,63	4,57/4,97	4,67/4,89
Label énergétique saisonnier selon norme EN14825 - Climat tempéré	label	froid/chaud	saison	A+++ / A++	A+++ / A++	A++ / A+	A+++ / A++	A+++ / A++	A++ / A+	A++ / A+	A++ / A+	A++ / A+
	SEER/SCOP	froid/chaud	saison	8,53/4,64	8,53/4,61	6,97/4,00	8,54/4,65	8,54/4,61	7,84/4,07	8,03/4,24	8,32/4,55	7,83/4,47
	Pdesign	froid/chaud	kW	4/3,2	5/4,2	6,80/4,80	4/4,93	5,2/4,95	6/5,30	6,80/5,80	7,4/6,23	8,5/6,46
	Conso énergie	froid/chaud	kWh	165/966	205/1274	342/1680	164/1505	214/1516	268/1821	297/1821	311/1915	380/2023
Puissance sonore	froid	nominal	dB(A)	60	61	61	59	59	61	61	62	66
Pression sonore	froid	nominal	dB(A)	46	48	48	46	46	48	48	48	52
	chaud	nominal	dB(A)	48	50	48	47	47	48	49	49	52
Dimensions	HxLxP (hors grilles et couvercles)	mm		550 x 765 x 285			734 x 868 x 328					
Poids de l'unité		kg		36	41	60	57	57	62	62	67	68
Type de compresseur				Swing								
Type de réfrigérant / PRP				R-32/675								
Charge (kg) / T eq CO <sub>2</sub>				0,88/0,6	1,15/0,8	2/1,4	1,8/1,2		2/1,4		2,4/1,6	
Flag F-Gas				Non hermétique								
Pré-chargé d'usine jusqu'à		m		20			30					
Plage fonctionnement T° ext.	mode froid	°CBS		-10 ~ 46								
	mode chaud	°CBH		-15 ~ 18								
Raccordements frigorifiques	longueurs maxi	par circuit	m	20			25					
		total cumulé	m	30			50		60		70	75
	dénivelés maxi	UI-UE	m	15								
		UI-UE	m	7,5								
diamètres	liquide	"	2x1/4			3x1/4			4x1/4			5x1/4
	gaz	"	2x3/8	1x3/8-1x1/2			1x3/8-2x1/2			1x3/8-1x1/2-2x5/8		2x3/8-1x1/2-2x5/8
Raccordements électriques	alimentation	V/Ph/Hz		230/1/50								
	protection	disjoncteur		16A	20A	16A	20A		25A		32A	
	câble liaison	int./ext.	mm <sup>2</sup>	4G1,5								

(1) Sélection d'unités intérieures de la gamme Perfera Bluevolution CTXM-R et/ou FTXM-R. (2) Nous consulter pour vérifier la faisabilité de votre projet. (3) Valeurs données à titre indicatif pour un taux de connexion approximatif de 100%.  
Remarque : les cellules grisées contiennent des informations préliminaires.

## Tableau de compatibilité

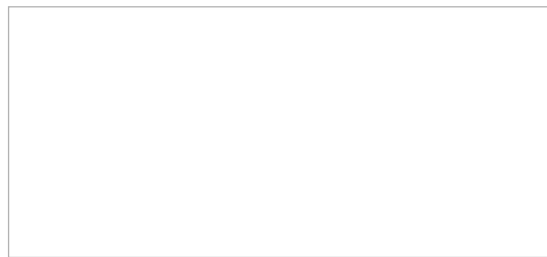
Tailles	Muraux																					
	Emura				Stylish						Perfera						Comfora					
	FTXJ-M		CTXA-A/B		FTXA-A/B				CTXM-R		FTXM-R				FTXP-M9							
	20	25	35	50	15	20	25	35	42	50	15	20	25	35	42	50	60	71	20	25	35	
2MXM40N	*	*	*	*	*	*	*	*	*	*	*	*	*	*	*	*	*	*	*	*	*	*
2MXM50N	*	*	*	*	*	*	*	*	*	*	*	*	*	*	*	*	*	*	*	*	*	*
2MXM68N	*	*	*	*	*	*	*	*	*	*	*	*	*	*	*	*	*	*	*	*	*	*
3MXM40N8	*	*	*	*	*	*	*	*	*	*	*	*	*	*	*	*	*	*	*	*	*	*
3MXM52N8	*	*	*	*	*	*	*	*	*	*	*	*	*	*	*	*	*	*	*	*	*	*
3MXM68N9	*	*	*	*	*	*	*	*	*	*	*	*	*	*	*	*	*	*	*	*	*	*
4MXM68N9	*	*	*	*	*	*	*	*	*	*	*	*	*	*	*	*	*	*	*	*	*	*
4MXM80N9	*	*	*	*	*	*	*	*	*	*	*	*	*	*	*	*	*	*	*	*	*	*
5MXM90N9	*	*	*	*	*	*	*	*	*	*	*	*	*	*	*	*	*	*	*	*	*	*

Tailles	Consoles																						
	Perfera				Double Flux				Non carrossée				Cassettes				Plafonniers				Gainables		
	CVXM-A		FVXM-A		FVXM-F		FNA-A9				FCAG-B		FFA-A9		FHA-A9		FDXM-F9		FBA-A9				
	20	25	35	50	25	35	50	25	35	50	60	35	50	60	25	35	50	60	25	35	50	60	
2MXM40N	*	*	*	*	*	*	*	*	*	*	*	*	*	*	*	*	*	*	*	*	*	*	*
2MXM50N	*	*	*	*	*	*	*	*	*	*	*	*	*	*	*	*	*	*	*	*	*	*	*
2MXM68N	*	*	*	*	*	*	*	*	*	*	*	*	*	*	*	*	*	*	*	*	*	*	*
3MXM40N8	**	**	**	*	*	*	**	**	**	**	*	*	*	*	*	*	*	*	*	*	*	*	*
3MXM52N8	**	**	**	*	*	*	**	**	**	**	*	*	*	*	*	*	*	*	*	*	*	*	*
3MXM68N9	*	*	*	*	*	*	**	**	**	**	*	*	*	*	*	*	*	*	*	*	*	*	*
4MXM68N9	*	*	*	*	*	*	**	**	**	**	*	*	*	*	*	*	*	*	*	*	*	*	*
4MXM80N9	*	*	*	*	*	*	**	**	**	**	*	*	*	*	*	*	*	*	*	*	*	*	*
5MXM90N9	*	*	*	*	*	*	**	**	**	**	*	*	*	*	*	*	*	*	*	*	*	*	*

\* Compatible uniquement si l'installation se limite à la charge d'usine, correspondant à une longueur de liaisons frigorifiques de 30 mètres.  
\*\* Pour toute installation avec une charge de réfrigérant supérieure à 1,84 kg, l'installation de la télécommande Madoka BRCH152 est requise.

DAIKIN AIRCONDITIONING FRANCE SAS - Z.A. du Petit Nanterre - 31, rue des Hautes Pâtures - Bât. B - Le Narval - 92737 Nanterre Cedex - Tél: 01 46 69 95 69 - Fax : 01 47 21 41 60 - www.daikin.fr



Les unités Daikin sont conformes aux normes européennes qui garantissent la sécurité des produits



\*Certification des modèles 3, 4 et 5 sorties selon les types d'unités intérieures et extérieures.

Retrouvez Daikin France sur les réseaux sociaux !

250.000.000.000 - Caractéristiques techniques disponibles au 1<sup>er</sup> décembre 2020, sous réserve de modification sans préavis. SHEIN n° 967 501 005 - RCS B Nanterre. Les informations présentées dans cette brochure n'ont qu'un caractère documentaire et de vulgarisation. Ces informations doivent donc toujours être vérifiées. Daikin Airconditioning France ne saurait engager sa responsabilité en cas d'erreur ou de mauvaise interprétation.