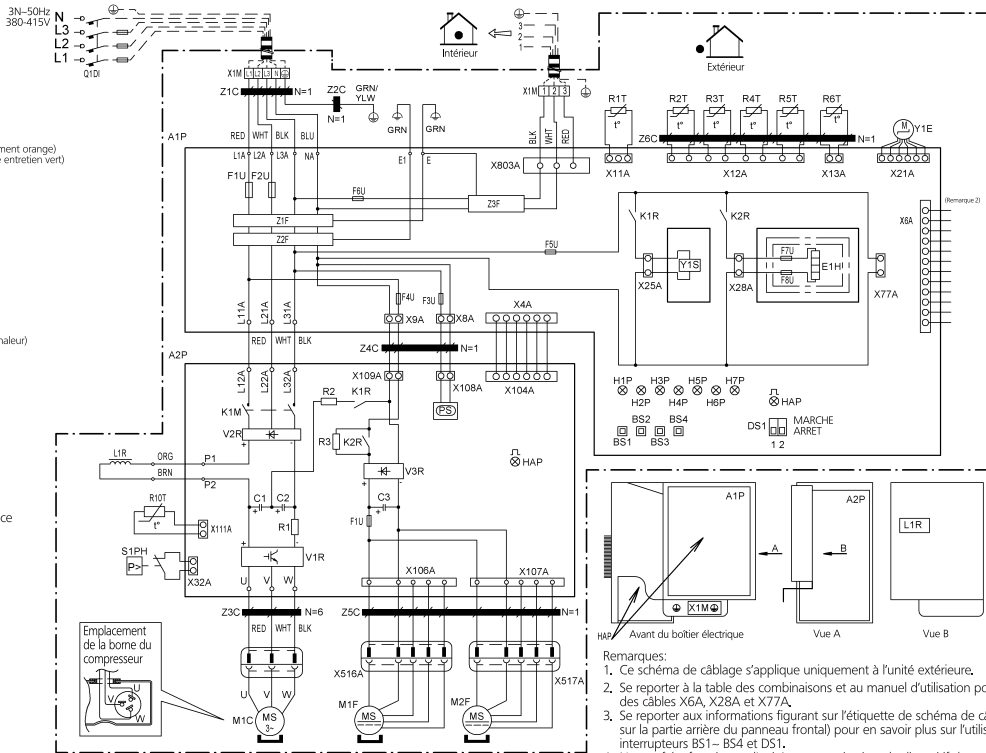
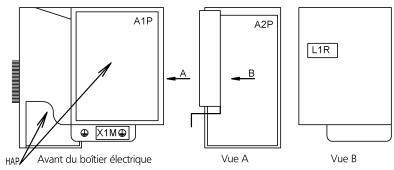


AZQS140BY1

- A1P : Circuits imprimés
- A2P : Circuits imprimés (Inverter)
- BS1-BS2 : Appuyez sur l'interrupteur en bouton
- C1-C3 : Condensateur
- DS1 : Interrupteur variateur
- E1H : Chauffage au niveau du socle (Option)
- F1U : Fusible (31,5A / 250V)
- F2U : Fusible (31,5A / 250V)
- F3U-F6U : Fusible (T 6,3A / 250V)
- F7U-F9U : Fusible (F 1,0A / 250V)
- F1U (A2P) : Fusible (F 5,0A / 250V)
- H1P-H7P : Diode lumineuse (témoin de fonctionnement orange)
- HAP (A1P,A2P) : Diode émettrice lumière (écran contrôle entree vent)
- K1M : Contacteur magnétique
- K1R (A1P) : Relais magnétique (Y1S)
- K1R (A2P) : Relais magnétique
- K2R (A1P) : Relais magnétique (E1H Option)
- K2R (A2P) : Relais magnétique
- L1R : Réacteur
- M1C : Moteur (compresseur)
- M1F : Moteur (ventilateur) (Supérieur)
- M2F : Moteur (ventilateur) (Inférieur)
- M2P : Commutation d'alimentation électrique
- PS : Disjoncteur de fuites à la terre (30mA)
- Q1DI : Disjoncteur de fuites à la terre (30mA)
- R1-R3 : Résisteur
- R1T : Thermistor (Air)
- R2T : Thermistor (refoulement)
- R3T : Thermistor (Aspiration)
- R4T : Thermistor (Echangeur de chaleur)
- R5T : Thermistance (centre d'échangeur de chaleur)
- R6T : Thermistor (liquide)
- R10T : Thermistor (alette)
- S1PH : Pressostat (Élevé)
- V1R : IGBT Module d'alimentation
- V2R-V3R : Module de diode
- X6A : Raccord (Option)
- X1M : Tablette à bornes
- Y1E : Détendeur électronique
- Y1S : vanne à solénoïde (Vanne à 4 voies)
- Z1C-Z6C : Filtre antiparasites (noyau de ferite)
- Z1F-Z3F : Filtre anti-parasite



- L: Sous tension
N: Conducteur neutre
■ ■ ■: Câblages électriques à effectuer sur place
 ⊕ : Terre de protection (vis)
 ⊕ : Mise à la terre silencieuse
 ○ : Bornes
 ● : Raccord
 □ : Tablette à bornes
 ⊞ : Raccord
 ⇨ : Connecteur relais
 ≡ : Option



- Remarques:
- Ce schéma de câblage s'applique uniquement à l'unité extérieure.
 - Se reporter à la table des combinaisons et au manuel d'utilisation pour la connexion des câbles X6A, X28A et X77A.
 - Se reporter aux informations figurant sur l'étiquette de schéma de câblage (apposée sur la partie arrière du panneau frontal) pour en savoir plus sur l'utilisation des interrupteurs BS1 - BS4 et DS1.
 - Ne pas faire fonctionner l'unité en court-circuitant le dispositif de protection S1PH.
 - Vérifier dans le manuel d'entretien la méthode de réglage des sélecteurs (DS1). Réglages d'usine de tous les commutateurs : désactivés.