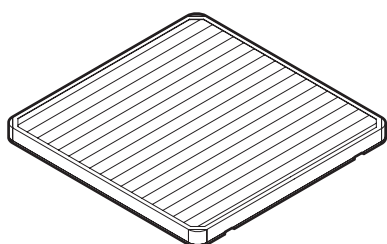




# Manuel d'installation

## Pré-filtre hautes performances



**BAF552AA160**

Manuel d'installation  
Pré-filtre hautes performances

**Français**

## Table des matières

<b>1 A propos du présent document</b>	<b>2</b>
<b>2 A propos du kit</b>	<b>2</b>
2.1 Composants .....	2
2.2 Compatibilité.....	2
<b>3 Installation</b>	<b>2</b>
3.1 Avant l'installation.....	2
3.2 Exigences pour le lieu d'installation de l'unité .....	2
3.3 Installation du pré-filtre .....	3
<b>4 Configuration</b>	<b>3</b>
4.1 Réglage sur place .....	3
<b>5 Mise au rebut</b>	<b>4</b>

## 1 A propos du présent document

### Public visé

Installateurs agréés

### Documentation

Le présent document fait partie d'un ensemble. L'ensemble complet comprend les documents suivants:

- **Précautions de sécurité générales:**
  - Instructions de sécurité à lire avant l'installation
  - Format: papier (dans la boîte de l'unité extérieure)
- **Manuel d'installation:**
  - Instructions d'installation
  - Format: papier (fourni dans le kit)

Les dernières révisions de la documentation fournie peuvent être disponibles sur le site web régional Daikin ou via votre concessionnaire.

Scannez le code QR ci-dessous pour trouver la documentation complète et plus d'informations concernant votre produit sur le site Daikin.



La documentation d'origine est rédigée en anglais. Toutes les autres langues sont des traductions.

## 2 A propos du kit

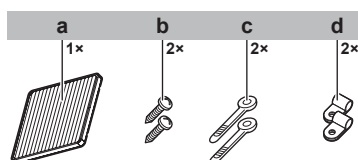
### REMARQUE

- Lisez attentivement ce manuel avant l'installation, ainsi que tous les documents de l'ensemble de la documentation, voir "[1 A propos du présent document](#)" [p. 2].
- Veillez à n'utiliser que les composants spécifiés fournis avec le kit en option lors de l'installation.
- Lorsque le préfiltre hautes performances Daikin est installé, le volume d'air, les performances et le bruit de fonctionnement de l'unité intérieure peuvent être modifiés.
- Seul le pré-filtre hautes performances Daikin est autorisé à être remplacé.

- Le pré-filtre hautes performances Daikin NE PEUT PAS être utilisé avec d'autres filtres, chambres, kits d'admission d'air frais ou kit de membrane d'étanchéité de sortie d'air (pour la sélection d'un flux d'air à 2 ou 3 voies).
- Remplacez le filtre lorsque le signe du filtre s'affiche sur le contrôleur à distance.
- Contactez votre distributeur pour obtenir des instructions concernant l'installation ou le remplacement du filtre.

### 2.1 Composants

Assurez-vous d'avoir toutes les pièces suivantes incluses dans votre kit:



- a Pré-filtre hautes performances Daikin
- b Vis
- c Attache-câble
- d Attache

### 2.2 Compatibilité

Combinez le pré-filtre hautes performances Daikin avec les unités intérieures suivantes:

■ 2-1 Groupe de modèles

Groupe A	Groupe B	Groupe C	Groupe D
FCAG35~60	FCAG71	FCAG100~140	FXFQ125
FXFQ20~32	FCAHG71~140	FXFQ80+100	FXFA125
FXFA20~32	FXFQ40~63	FXFN50+112	FXFN71
	FXFA40~63	FXFA80+100	

Reportez-vous à ce tableau lorsque vous effectuez le "[4.1 Réglage sur place](#)" [p. 3].

Pour une liste complète des appareils compatibles, reportez-vous à la liste des options.

## 3 Installation

### 3.1 Avant l'installation

Vérifiez la "[2.2 Compatibilité](#)" [p. 2] avant l'installation.

Reportez-vous au manuel d'installation et d'utilisation de l'unité intérieure et du panneau de décoration.

### 3.2 Exigences pour le lieu d'installation de l'unité

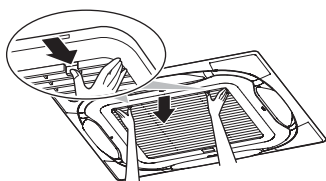
#### NE PAS installer dans des endroits:

- Où se trouvent de l'huile minérale ou remplis de vapeurs d'huile ou de spray comme dans les cuisines.
- Où il y a des gaz corrosifs comme du gaz sulfureux.
- Où l'humidité est  $\geq 90\%$  et la température est  $\geq 65^\circ\text{C}$ .
- Cela nécessite un réglage du mode plafond haut et un réglage du mode de flux d'air 2/3 voies de l'unité intérieure.

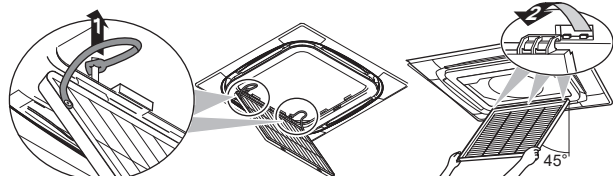
### 3.3 Installation du pré-filtre

#### Ouvrez la grille d'aspiration.

- 1 Abaissez lentement la grille d'aspiration tout en appuyant sur les deux boutons.

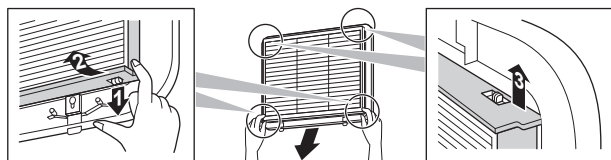


- 2 Détachez la sangle de la grille d'aspiration du crochet (2 emplacements). Ouvrez la grille d'aspiration à un angle de 45°.



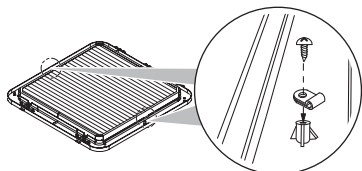
#### Retirez le filtre à air d'origine de la grille d'aspiration.

- 3 Tirez l'extrémité du filtre à air d'origine en diagonale vers le bas pour décrocher le filtre à air de la grille d'aspiration.
- 4 Soulevez le filtre à air et retirez le filtre à air d'origine du crochet de la grille d'aspiration.

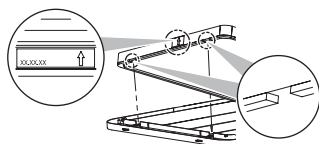


#### Mettez en place le pré-filtre hautes performances Daikin.

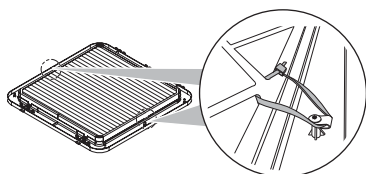
- 5 Fixez 2 pinces (fournies avec le kit). Ne serrez PAS trop la vis pour éviter d'endommager la grille d'aspiration.



- 6 Positionnez le pré-filtre hautes performances Daikin avec indicateur de flux d'air sur le cadre du pré-filtre hautes performances. Pointez dans la même direction que le flux d'air.



- 7 Installez le pré-filtre hautes performances Daikin de manière sûre et fixez-le avec des attaches. Le sens de la pince doit correspondre à la figure.



- 8 Coupez les attaches qui dépassent.

#### Réinstallez la grille d'aspiration.

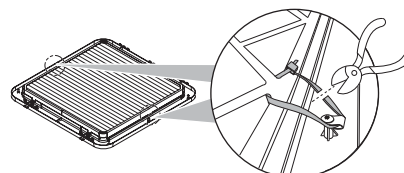
- 9 Effectuez les étapes 1 et 2 dans l'ordre inverse pour réinstaller la grille d'aspiration. Reportez-vous au manuel d'installation fourni avec l'unité intérieure et le panneau de décoration.

#### Achèvement de l'installation

- 10 Procédez au réglage sur place, voir "4.1 Réglage sur place" [p. 3].
- 11 Effectuez le test de fonctionnement, voir le manuel d'installation de l'unité intérieure.

#### Remplacement du pré-filtre hautes performances Daikin.

- 12 Coupez et retirez les attaches et retirez le pré-filtre hautes performances Daikin.



- 13 Suivez les étapes 6~8 pour installer le nouveau filtre.

## 4 Configuration

### 4.1 Réglage sur place

Après l'installation du pré-filtre hautes performances Daikin, effectuez les réglages sur place suivants :

- Réglage du volume d'air
- Réglage du signe du filtre



#### INFORMATION

Le réglage suivant s'applique uniquement lors de l'utilisation de l'interface utilisateur BRC1H52\*. Lors de l'utilisation d'une autre interface utilisateur, reportez-vous au manuel d'utilisation ou au manuel d'entretien de l'interface utilisateur.

#### Réglage: Réglage du volume d'air

Pour le groupe de modèles (reportez-vous à "2-1 Groupe de modèles" [p. 2])	Réglage <sup>(1)</sup>		
	M	SW	—
A	13 (23)	0	03
		1	02
B		0	02
		1	02
C		1	02
D		0	03

#### Réglage: Réglage du signe du filtre

	Réglage <sup>(1)</sup>		
	M	SW	—
Tous les modèles	10 (20)	0	01

<sup>(1)</sup> Les réglages sur place sont définis comme suit:

- **M**: Numéro de mode – **Premier numéro**: pour un groupe d'unités – **Numéro entre parenthèses**: pour unité individuelle
- **SW**: Numéro de réglage
- **—**: Valeur

## 5 Mise au rebut

---

### 5 Mise au rebut

**Exigence préalable:** Mettez l'unité intérieure hors tension avant de retirer le pré-filtre.

- 1 Tout en portant des lunettes, un masque et des gants de protection, ouvrez la grille d'aspiration et retirez le pré-filtre.
- 2 Mettez le pré-filtre dans un sac en plastique et fermez-le hermétiquement.



#### INFORMATION

- Le pré-filtre hautes performances Daikin NE PEUT PAS être renouvelé par lavage.
  - Le pré-filtre hautes performances Daikin peut être utilisé jusqu'à 12 mois (2500 h). La durée de vie du pré-filtre peut varier en fonction des conditions de la pièce. Dans les pièces très polluées (fumée, animaux domestiques, zones à fort trafic...), le pré-filtre peut nécessiter des remplacements plus fréquents.
  - Lors de la mise au rebut du pré-filtre, respectez les règles locales de tri des déchets.
-





