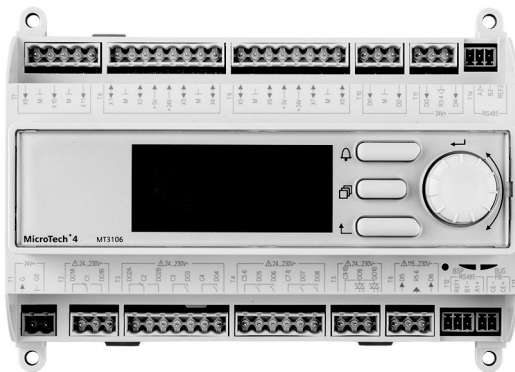
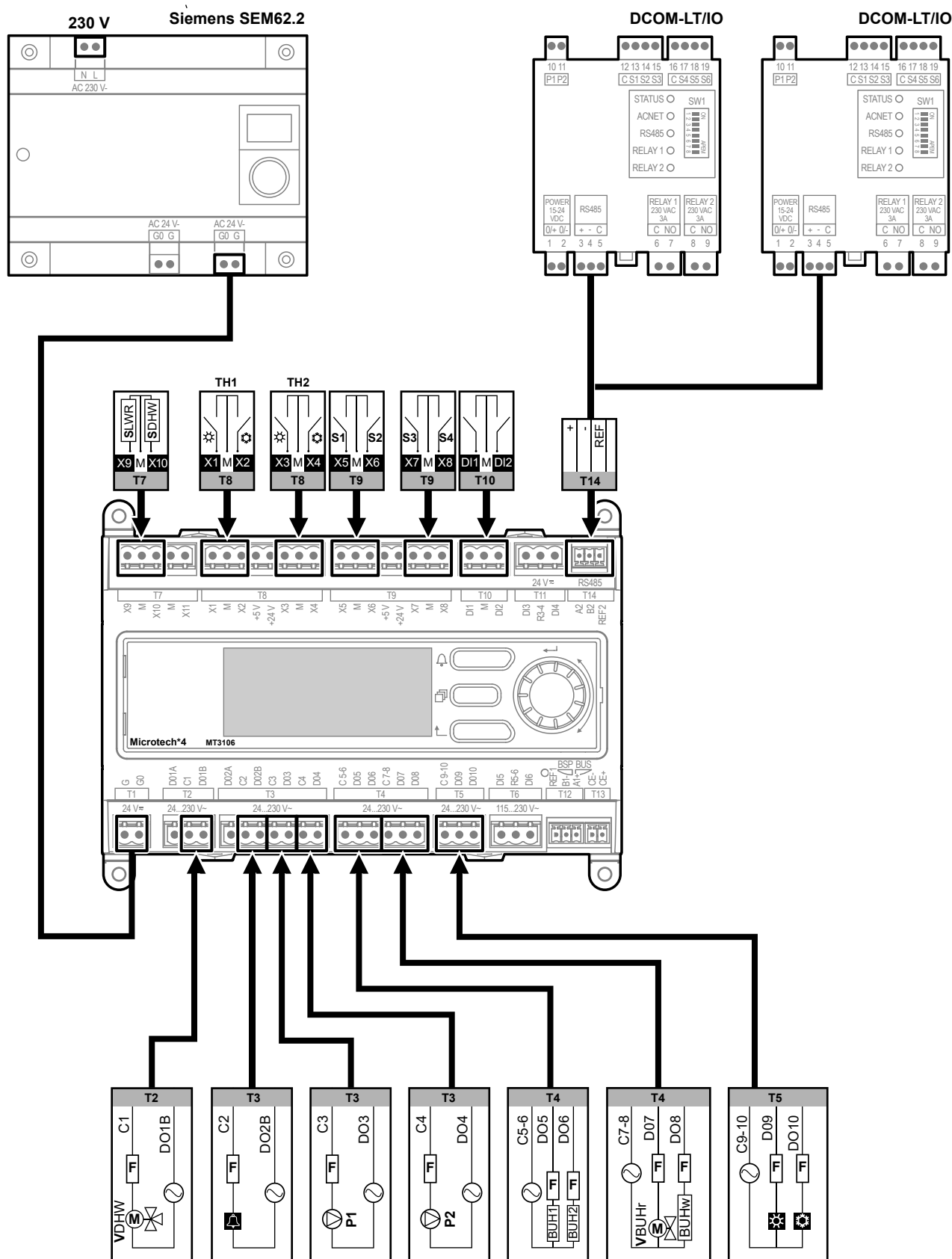




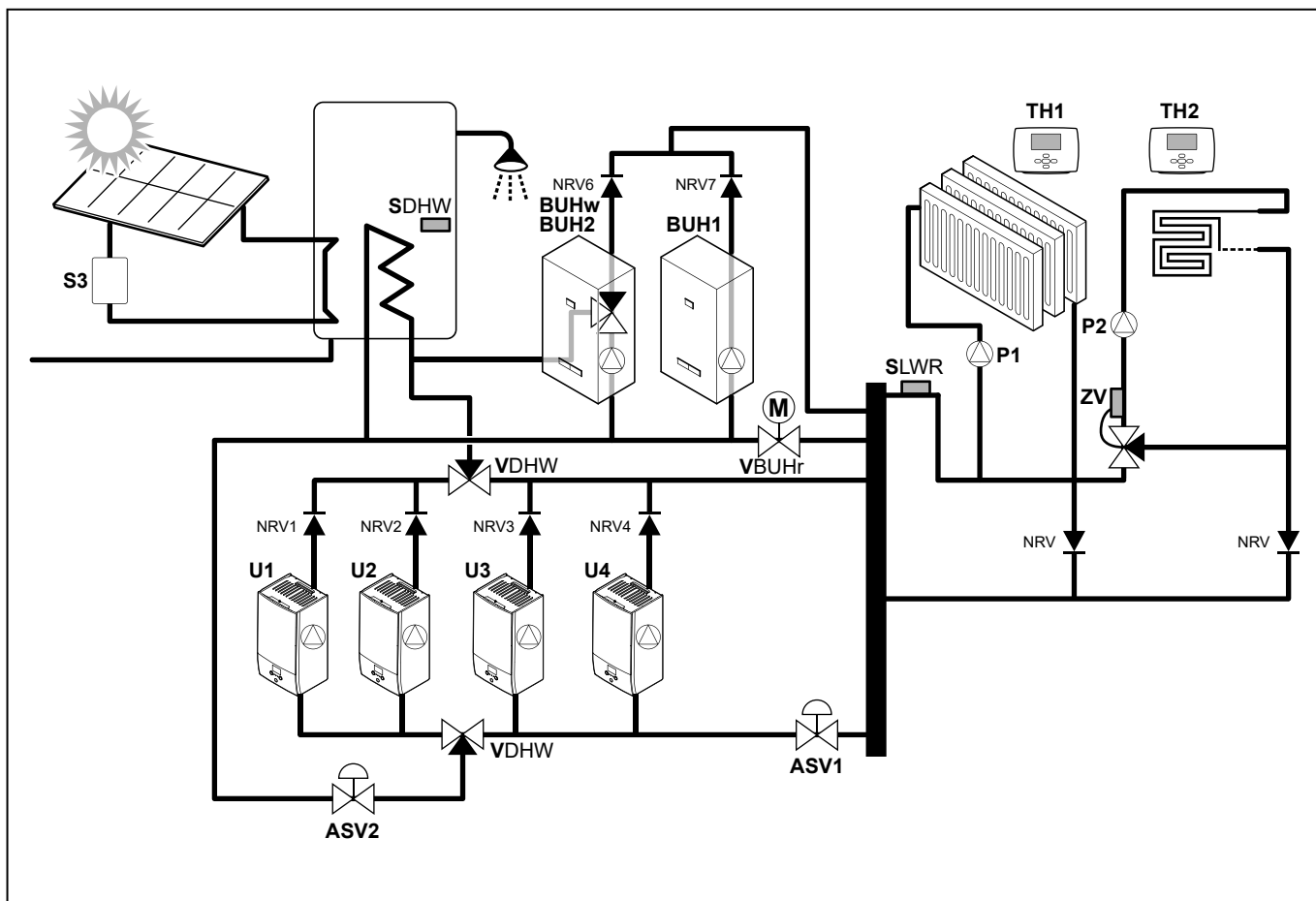
Manuel d'installation

Commande central pour unités hydrobox





Entrées numériques:		X1~X8	DI1~DI2
Signal numérique (binaire)		Pour contacts sans tension	
Tension/courant de mesure		24 V CC / 6 mA	24 V CC / 8 mA
Résistance de contact		≤200 Ω (fermé), ≥50 kΩ (ouvert)	
Retard		10 ms	
Fréquence d'impulsion		≤20 Hz	≤60 Hz
Digital outputs: DO1A~DO8			
Relay: Type, contact		C1, C2, monostable, NO/NF C3~C7-8, monostable, NO	
Plage de tension de commutation		12~250 V CA (45~65 Hz) 12~30 V CC	
Plage de courant de commutation			
Contact NO		0,01~4 A CA	0,01~4 A CC
Contact NF		0,01~2 A CA	0,01~2 A CC
Charge nominale des contacts			
Contact NO		4 A @ 250 V CA	3 A @ 30 V CC
Contact NF		2 A @ 250 V CA	1 A @ 30 V CC
Fusible de ligne d'alimentation externe		≤6,3 A fusible non renouvelable ou disjoncteur, de type B, C ou D	
Sorties TRIAC: DO9~DO10			
Plage de tension de commutation		19~250 V CA	
Courant de commutation (résistif)		Max. 500 mA / Min. 30 mA (cos φ 1~0,8)	
Courant d'enclenchement maximal		1,5 A (pendant ≤ 1 s)	
Fusible de ligne d'alimentation externe		≤2,0 A fusible non renouvelable ou disjoncteur, de type B, C ou D	



FR

INFORMATION

Pour plus d'informations, reportez-vous au Guide de référence de l'installateur.

Consultez les fichiers numériques sur <https://www.daikin.eu>. Utilisez la fonction de recherche 🔍 pour trouver votre modèle.

1. A propos du présent document

Public visé

Installateurs agréés

Documentation

Le présent document fait partie d'un ensemble. L'ensemble complet comprend les documents suivants:

- Guide de référence de l'installateur
- Manuel d'installation

Les instructions originales sont rédigées en anglais. Les autres langues sont les traductions des instructions d'origine.

2. Exigences en matière de mise au rebut



Cet appareil porte le symbole ci-joint. Ce symbole signifie que les appareils électriques et électroniques NE peuvent PAS être mélangés à des ordures ménagères non triées. N'essayez PAS de démonter le système vous-même: le démantèlement du système DOIT être effectué par un installateur agréé et DOIT être conforme à la législation en vigueur.

Les produits DOIVENT être traités dans des établissements spécialisés de réutilisation, de recyclage et de remise en état. En vous assurant que cet appareil est éliminé correctement, vous contribuez à éviter les conséquences potentiellement néfastes sur l'environnement et la santé. Pour plus d'informations, contactez votre installateur ou les autorités locales.

3. Remarque légale

Logiciel utilisé

Tous les composants logiciels libres utilisés dans ce produit (y compris les détenteurs des droits d'auteur et les accords de licence) peuvent être consultés sur le serveur web interne du contrôleur:

http://ip_address_of_the_device/licenses.html

Adresse IP par défaut: 192.168.1.42

4. Consignes de sécurité pour l'installateur



AVERTISSEMENT

L'installation ou la fixation incorrecte de l'équipement ou des accessoires peut entraîner une décharge électrique, un court-circuit, des fuites, un incendie ou d'autres dommages au niveau de l'équipement. Utilisez UNIQUEMENT les accessoires, les équipements en option et les pièces détachées fabriqués ou approuvés par Daikin, sauf mention contraire.

4.1. Préparation du lieu d'installation

Pour que le dispositif/système fonctionne en toute sécurité, il faut que le lieu d'installation soit suffisamment spacieux pour permettre un transport, un entreposage, un montage, une installation, une mise en service, un fonctionnement et une maintenance corrects.

Exigences du site d'installation

Le dispositif/système est conçu pour l'installation de l'application décrite uniquement et DOIT respecter les conditions ambiantes suivantes:

Conditions ambiantes	Plage admissible
Température	-40~70 °C
Humidité relative	5~90% sans condensation

Conditions ambiantes	Plage admissible
Ventilation	Assurez une ventilation suffisante. Le contrôleur génère une chaleur qui doit être évacuée pour éviter l'accumulation de chaleur.

Le filtre DOIT être conforme aux restrictions suivantes:

Conditions limites	Plage admissible
Modules de communication connectés.	-40~60 °C
Communications fiables par bus de processus	-25~70 °C
Lisibilité fiable de l'écran LCD	-20~60 °C

Tenez compte des positions de montage suivantes pour la commande centrale:

Autorisé	Non autorisée
Installation horizontale	Suspendu au plafond (au-dessus de la tête)
Installation verticale Notez que l'interface de communication de la commande centrale doit se trouver sur le dessus.	Pose sur des surfaces planes

4.2. Montage de la commande centrale

Procédez comme suit pour connecter la commande centrale aux rails DIN:

- 1 A l'aide d'un tournevis, mettez les 4 curseurs de fixation en position sortie.
- 2 Fixez le contrôleur sur les rails DIN.
- 3 Poussez les 4 curseurs de fixation en position rétractée.



INFORMATION

Les rails DIN suivants, conformes à la norme EN60715, sont autorisés:

- TH 35-7,5
- TH 35-15

4.3. Raccordement du câblage électrique



AVERTISSEMENT

- Le câblage DOIT être effectué par un électricien autorisé et DOIT être conforme à la réglementation nationale applicable en matière de câblage.
- Procédez aux raccords électriques sur le câblage fixe.
- Tous les composants fournis sur site et l'ensemble de l'installation électrique DOIVENT être conformes à la législation applicable.



AVERTISSEMENT

Les fusibles, interrupteurs, câblage et mise à la terre DOIVENT être conformes aux réglementations locales en matière de sécurité pour les installations électriques. Respectez toutes les lois et réglementations locales et en vigueur.



AVERTISSEMENT

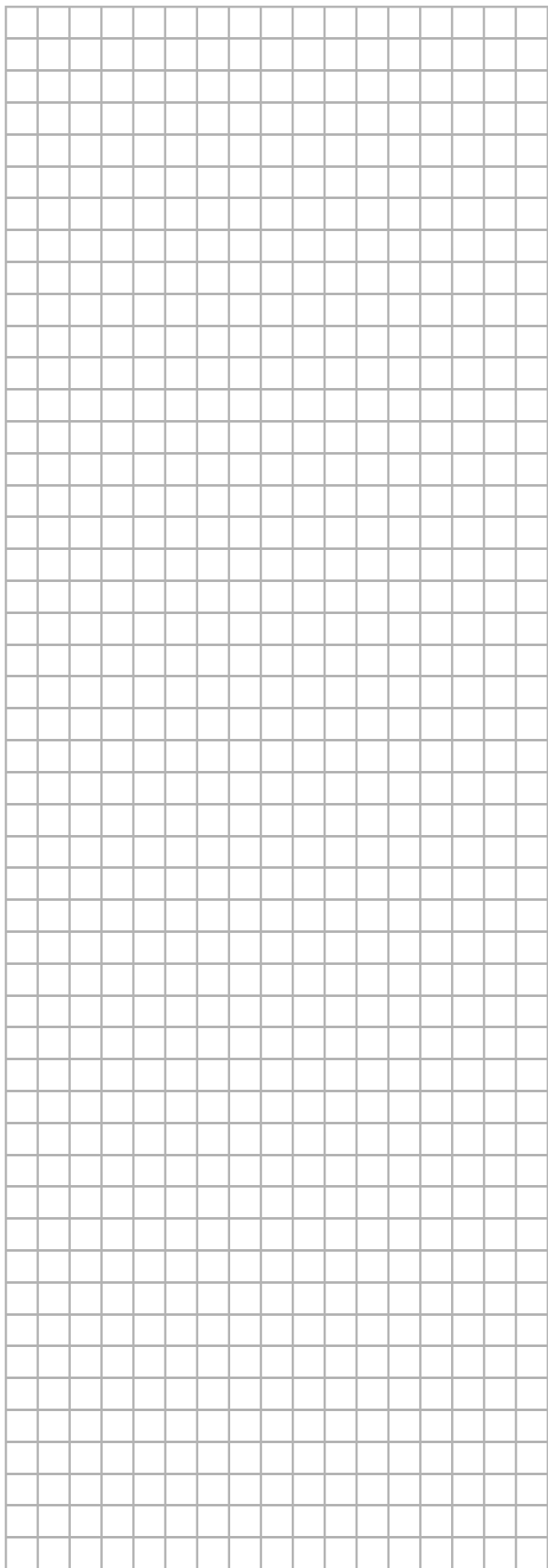
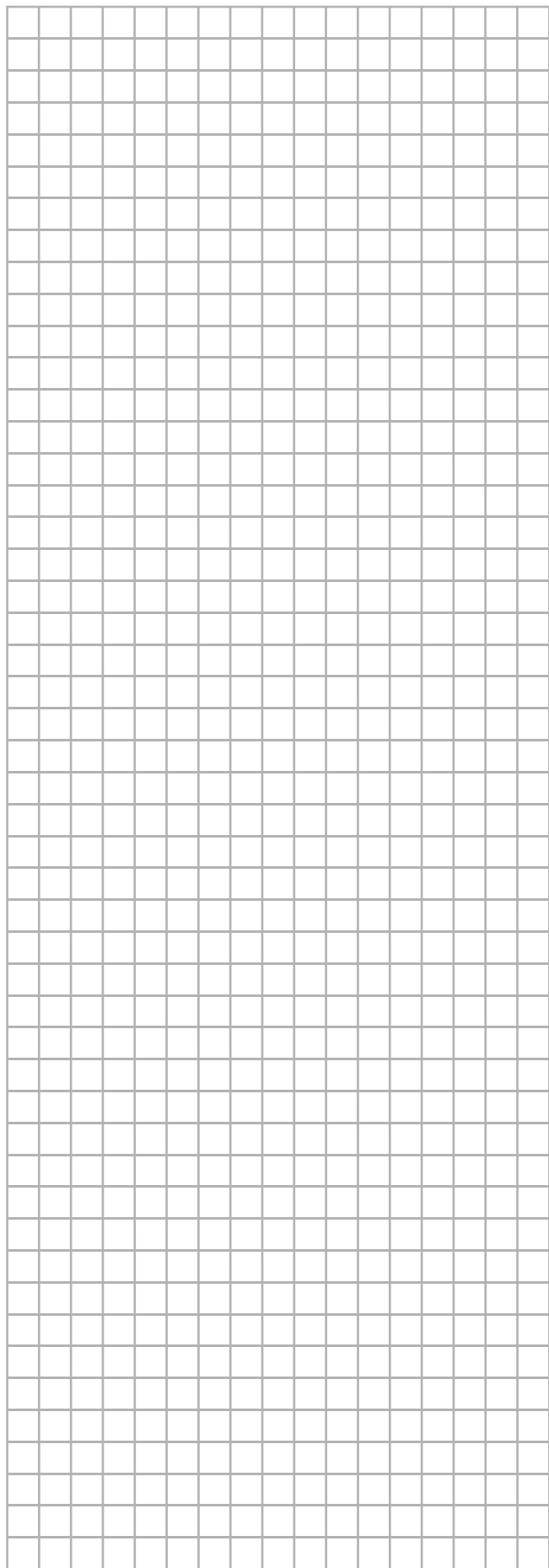
N'utilisez PAS le port RS485 inférieur (T12).

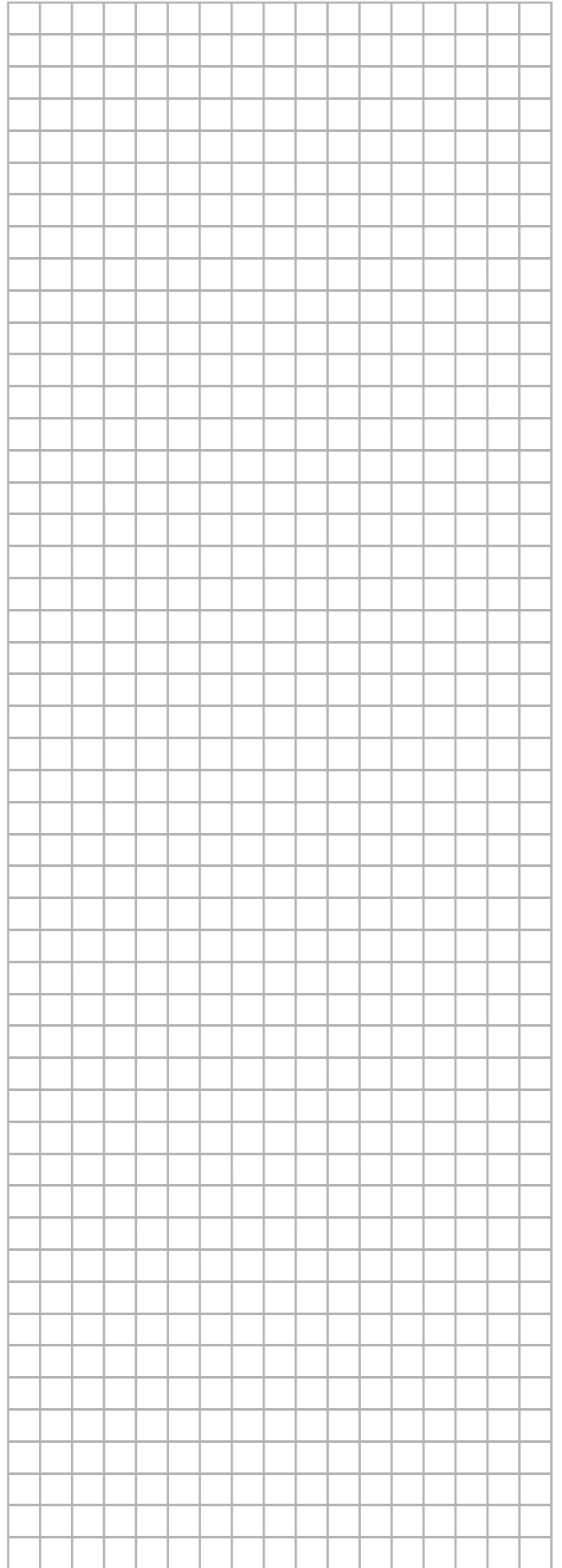
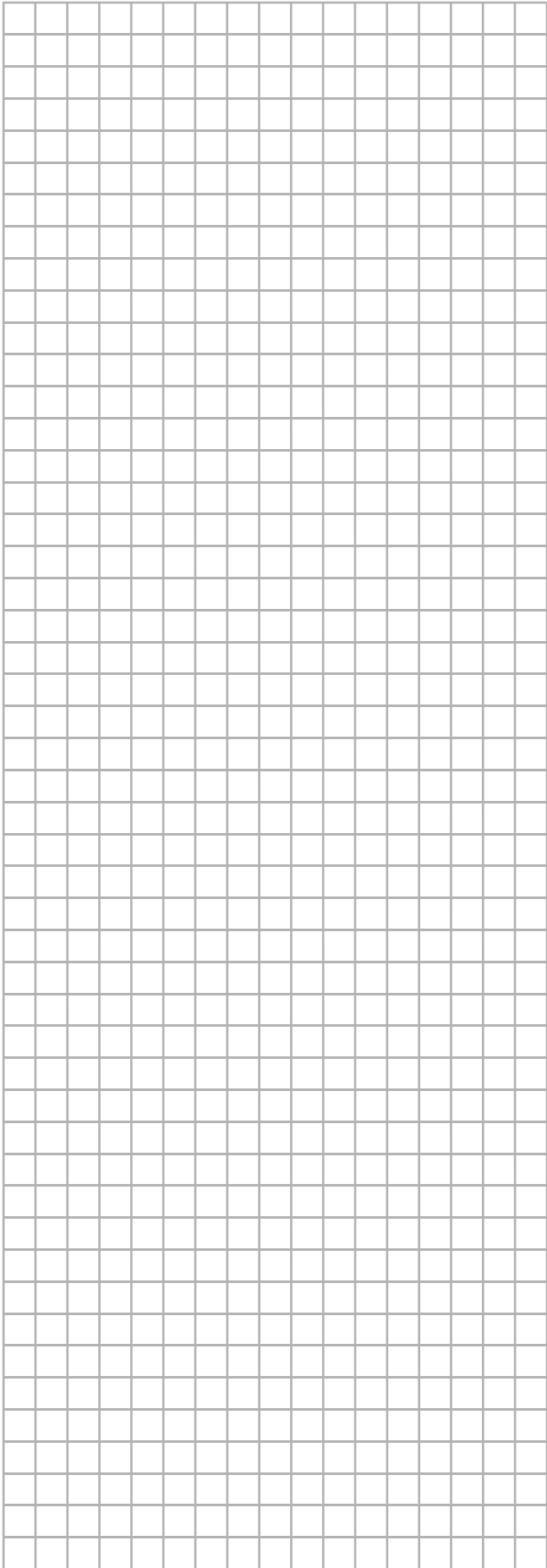


AVERTISSEMENT

Ce qui suit s'applique aux sorties numériques DO1A~DO10:

- Ne mélangez pas SELV/PELV et alimentation secteur sur le même bornier.
- Utilisez un circuit de protection externe pour la charge inductive.
- Les sorties ne sont pas protégées par un fusible interne. Un fusible externe est nécessaire.







4P757157-1 0000000U

Copyright 2023 Daikin