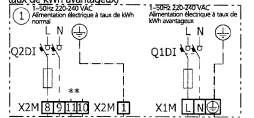


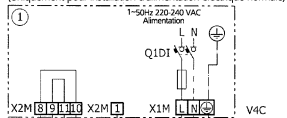
EKHBRD-ADV17

Alimentation
(Uniquement pour installation d'alimentation électrique à taux de kWh avantageux)

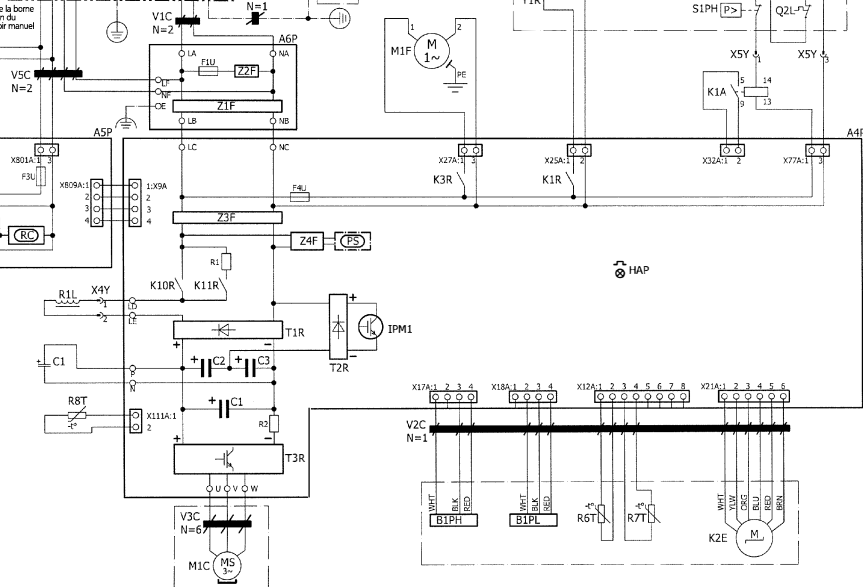


Deposier les 2 points de fils, positions 8-10 et 9-11, au niveau de la borne X2M. Se reporter à la page 6 pour en savoir plus sur l'installation du contact d'alimentation électrique à taux de kWh avantageux. (Voir manuel d'installation)

Alimentation
(Uniquement pour installation d'alimentation électrique normale)



A3P X1A:1 / 6.6
A3P X1A:3 / 6.6



HAP