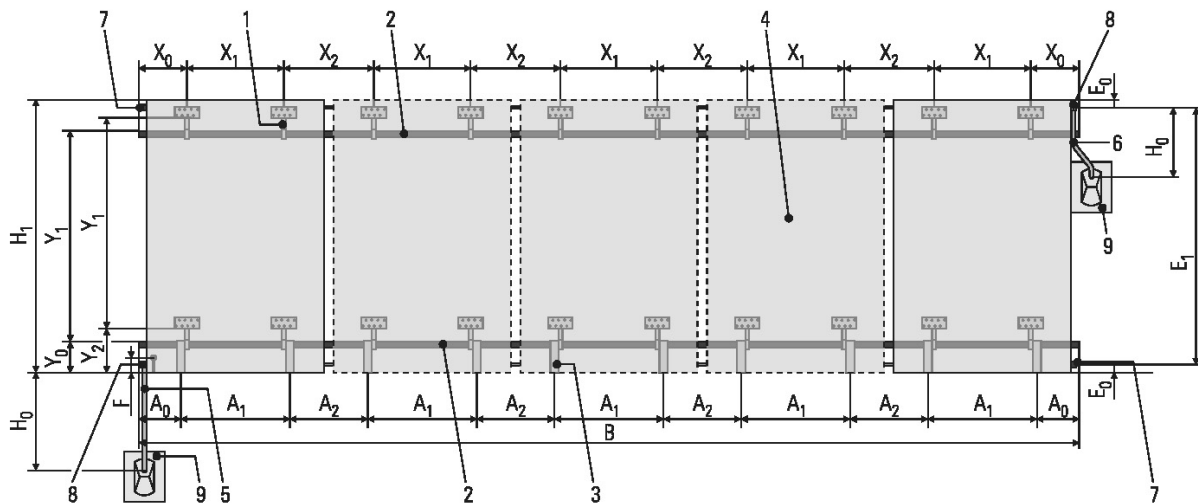


Dimensions principales du panneau du système solaire avec panneaux solaires installés sur la toiture

Point de mesure	Nombre de collecteurs		1	2	3	4	5
	Type	Dim.	Dimensions en mm				
Largeur d'ensemble de panneaux solaires (largeur de rail profilé de montage)	EKSV21P	b	1038	2076	3114	4152	5190
	EKSV26P		1332	2664	3996	5328	6660
	EKSH26P		2032	4064	6096	8128	10160
Distance par rapport au logement toiture pour panneau solaire		H_0	300 à 700				
Hauteur de l'ensemble panneaux solaires	EKSV21P	H_1	2000				
	EKSV26P		2000				
	EKSH26P		1300				
Distance entre le bord inférieur du collecteur et le rail de montage inférieur		Y_0	200				
Espacement des rails de montage	EKSV21P	Y_1	1400 à 1600				
	EKSV26P		1400 à 1600				
	EKSH26P		800 à 1000				
Distance entre le bord inférieur du capteur et le bord inférieur de la plaque perforée du support de montage sur toit		Y_2	235 à 270				
Distance maximum entre le bord du panneau solaire et les premiers crochets de fixation sur toit		X_0	400				
Espacement des supports de montage sur toiture d'un panneau solaire plat	EKSV21P	X_1	400 à 800				
	EKSV26P		500 à 1100				
	EKSH26P		1000 à 1800				
Espacement des supports de montage sur toiture entre deux panneaux solaires		X_2	230 à 630				
Distance entre le bord de panneau solaire et le premier crochet de fixation de panneau solaire		A_0	120 à 220				
Espacement des supports de montage sur toiture d'un panneau solaire plat	EKSV21P	A_1	600 à 880				
	EKSV26P		900 à 1100				
	EKSH26P		1600 à 1800				
Espacement des supports de montage de panneau solaire entre deux panneaux solaires		A_2	240 à 440				
Distance entre le bord du panneau solaire et le raccordement hydraulique		E_0	environ 73				
Distance centre à centre des raccordements de panneaux solaires	EKSV21P	E_1	1854				
	EKSV26P		1854				
	EKSH26P		1154				
Distance entre le connecteur de panneau solaire et:	<div style="display: flex; align-items: center; gap: 5px;"> <div style="width: 10px; height: 10px; border: 1px solid black; margin-right: 5px;"></div> le bord inférieur du panneau solaire </div> <div style="display: flex; align-items: center; gap: 5px;"> <div style="width: 10px; height: 10px; border: 1px solid black; margin-right: 5px;"></div> le bord supérieur du panneau solaire </div>	f	172				

Onglet 2: Dimensions principales du panneau du système solaire avec panneaux solaires installés sur la toiture



Dimensions principales du panneau du système solaire avec panneaux solaires installés sur la toiture (indiqué sur le panneau solaire plat EKSV26P dans le système solaire à vidange autonome)

Pour le détail, voir fig. 2
Dimensions voir onglet 2