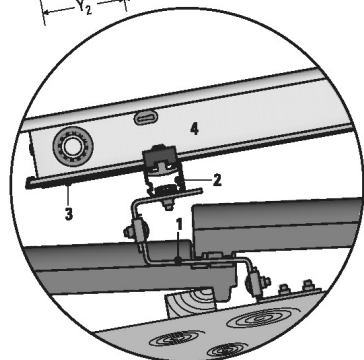
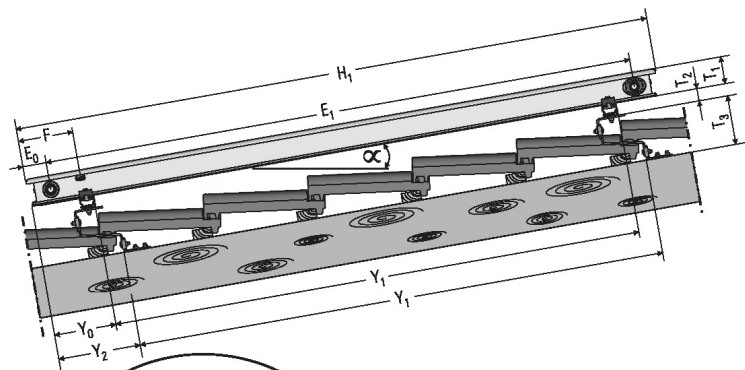
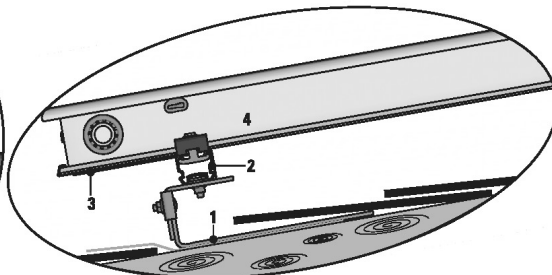


EKS(H-V)-P



Tuile de toit



Ardoise de toit

- 1 Support de montage sur toiture
- 2 Rail de montage
- 3 Crochet de fixation de collecteur
- 4 Panneau solaire plat EKSV26P
- 5 Raccordement de débit de retour
- 6 Connexion d'alimentation
- 7 Fiche isolante de panneau solaire
- 8 Coude de raccordement de panneau solaire
- 9 Logements toiture universels pour panneaux solaires

- α Angle d'inclinaison (admissible entre 15° et 80°)
- T1 Hauteur de panneau solaire = 85 mm
- T2 Hauteur de rail profilé de montage = 37 mm
- T3 Plaque de réglage de hauteur de crochet de fixation sur toiture:
FIX-ADP: 131 à 173 mm
FIX-ADS: 78 à 108 mm

Autres dimensions - Voir onglet 2

Fig. 2: Vue latérale d'un collecteur solaire pour toit plat (illustré sur un collecteur plat EKSV26P dans le système solaire à vidange autonome)