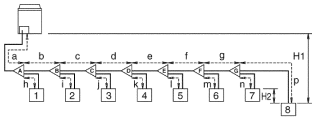


Limitations de tuyauterie du système

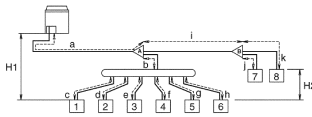
Restrictions relatives à la longueur de tuyauterie

Installer la tuyauterie dans la plage de longueur de tuyauterie maximum autorisée, de dénivelé autorisé et de longueur autorisée après embranchement, comme indiqué ci-après:

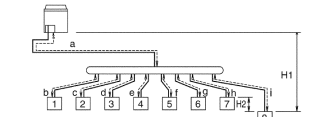
Exemple 1: Embranchement à raccord Refnet



Exemple 2: Embranchement à raccord Refnet et collecteur Refnet



Exemple 3: Embranchement à collecteur Refnet



Longueurs maximum autorisées

Longueur de tuyauterie réelle entre l'unité extérieure et l'unité intérieure ≤ 100m

Exemple 1: a+b+c+d+e+f+g+p ≤ 100m

Exemple 2: a+i+k ≤ 100m

Exemple 3: a+i ≤ 100m

Longueur de tuyauterie équivalente entre les unités intérieure et extérieures ≤ 120 m

(longueur équivalente de tuyauterie de raccord Refnet : 0,5 m, et de collecteur 1,0 m)

Longueur totale de tuyauterie entre l'unité extérieure et toutes les unités intérieures ≤ 300m

Longueur de tuyauterie entre le premier kit d'embranchement

(joint Refnet ou collecteur Refnet) et l'unité intérieure ≤ 40m

[Exemple 1]: Unité 8: b+c+d+e+f+g+p ≤ 40m

[Exemple 2]: Unité 6: b+h ≤ 40m, Unité 8: i+k ≤ 40m

[Exemple 3]: Unité 8: i ≤ 40m

Dénivelé maximum autorisé

Dénivelé entre l'unité extérieure et l'unité intérieure H1 ≤ 40m.

Différence de hauteur entre unités intérieures H2 inférieure et supérieure ≤ 15 m.

En cas de modification du réglage [A-01] (réglage d'unité intérieure), le dénivelé maximum H2 peut être accru jusqu'à 25 m. Pour en savoir plus, se reporter aux réglages sur site dans le manuel d'installation de l'unité intérieure.

Ce réglage ne peut pas être utilisé pour des unités EKHBRD. La différence H2 maximale pour les unités EKHBRD est limitée à 15 m.

Remarque



Lorsque la longueur équivalente de tuyauterie entre les unités extérieures et intérieures est de 90 m ou plus, augmenter la taille de la tuyauterie principale de liquide. Ne jamais augmenter la taille du tuyau de gaz d'aspiration ni celle des tuyaux de gaz de refoulement.

En fonction de la longueur de la tuyauterie, la puissance peut chuter. Cependant, même dans un tel cas, il est possible d'augmenter la taille du tuyau de liquide principal.

HP	Liquide ϕ (mm)
8+10	9,5 → 12,7
12-16	12,7 → 15,9

Installer la tuyauterie dans la plage de longueur de tuyauterie maximum autorisée, de dénivelé autorisé et de longueur autorisée après embranchement, comme indiqué ci-avant.