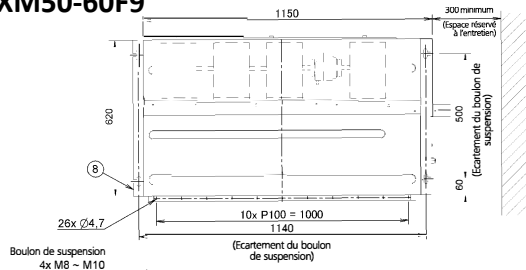
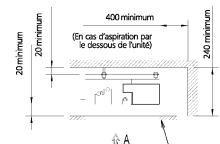


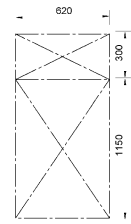
# FDXM50-60F9



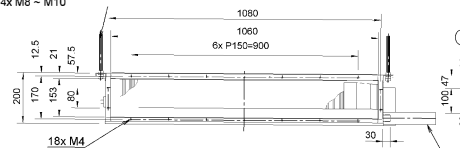
Boulon de suspension  
4x M8 ~ M10



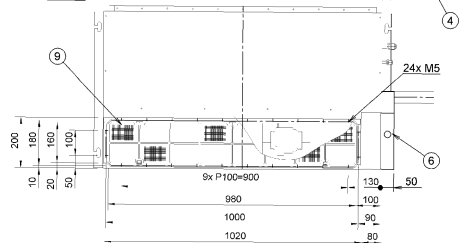
Espace réservé à l'entretoit



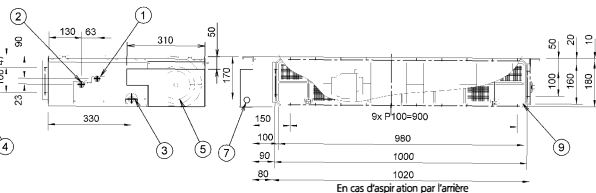
Vue A  
Trappe d'inspection  
(ouverture plafond)



18x M4



En cas d'aspiration par le  
dessous de l'unité



En cas d'aspiration par l'arrière

1	Raccordement du tuyau de liquide	∅ 64 Raccord à dudgeon
2	Raccordement de tuyau de gaz	∅ 12,7 Raccord à dudgeon
3	Prise pour évacuation	VP 20 (ID ∅ 26, D ∅ 20)
4	Flexiblé d'évacuation (en option)	ID ∅ 25 (Serie)
5	boîtier de commande	
6	Câblage de transmission	
7	Raccord d'alimentation	
8	Évier de suspension	
9	Filter à air (en option)	

## Remarque:

- En cas d'aspiration au niveau de la partie arrière de l'unité, monter le couvercle du plénum sur la partie inférieure de celle-ci.  
En cas d'aspiration au niveau de la partie inférieure de l'unité, monter le couvercle du plénum sur l'arrière de celle-ci.
- Emplacement de la plaque signalétique de l'unité : couvercle du boîtier de commande.
- Installer le filtre à air sur le côté aspiration. (Utiliser un filtre à air affichant une efficacité de collecte de poussière de 50 % minimum avec une technique gravimétrique). L'installation d'un filtre à air (en option) est impossible en cas de raccordement de la gaine sur le côté aspiration.