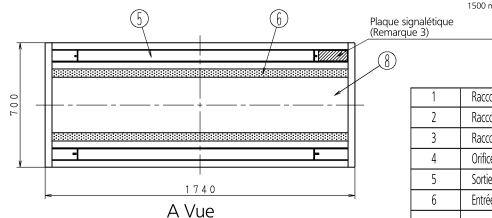
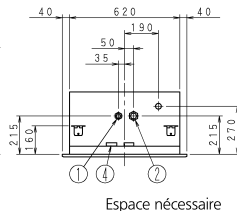
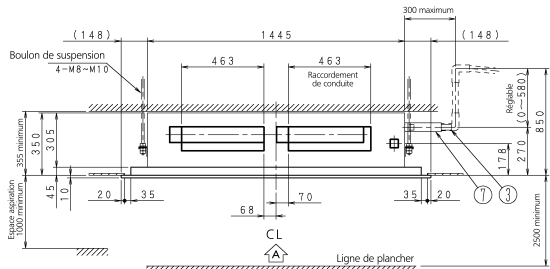
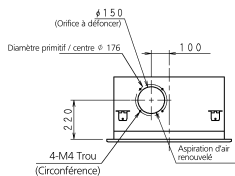
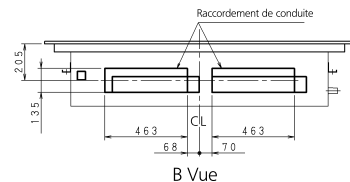
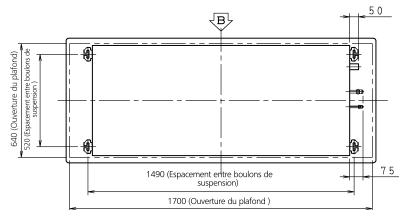


FXCQ80-125A



1	Raccordement des tuyaux de liquide	$\varnothing 9,5\text{mm}$ Raccord à dudgeon
2	Raccord de tuyau de gaz	$\varnothing 15,9\text{mm}$ Raccord à dudgeon
3	Raccord du tuyau d'évacuation	VP25 (D.E. $\varnothing 32$, D.L. $\varnothing 25$)
4	Orifice de passage de câblage	
5	Sortie d'air	
6	Entrée d'air	
7	Tuyau d'évacuation (Accessoire)	D.E. $\varnothing 32$ (Connexion latérale de corps principal: D.E. $\varnothing 26$)
8	Panneau d'aspiration	

Remarques:

- Emplacement de l'étiquette du constructeur
Étiquette du constructeur pour l'unité intérieure:
Surface du couvercle du boîtier de commande côté intérieur du panneau d'aspiration
Étiquette du constructeur pour le panneau décoratif:
Surface de cadre de panneau côté intérieur du panneau d'aspiration
- En installant un accessoire en option, se référer aux dessins d'installation.
- Dans le cas d'utilisation d'une commande à distance infrarouge, cette position sera un récepteur de signaux.
Reportez-vous au schéma ou à la commande infrarouge.
- Lorsque la température et l'humidité dans le plafond dépassent 30°C et 80 % HR, l'isolation supplémentaire est nécessaire.
Isolation : Laine de verre ou mousse de polyéthylène de 10 mm d'épaisseur ou plus.
- Ne placer aucun objet humide et endommagé sous une unité intérieure.
De la condensation se formerait en cas d'humidité supérieure ou égale à 80 % et d'obstruction du manchon d'évacuation ou d'encrassement du filtre à air.