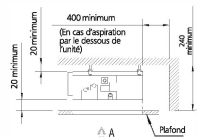
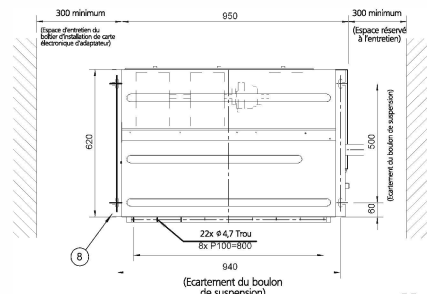
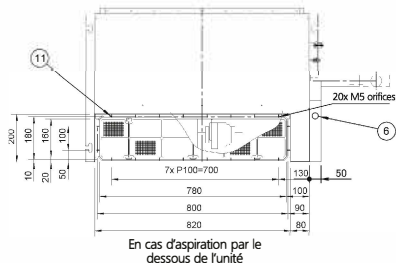
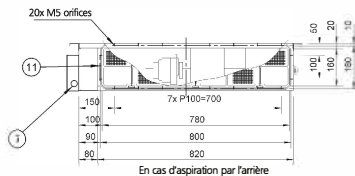
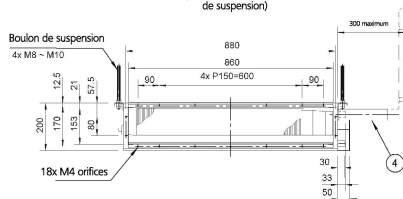
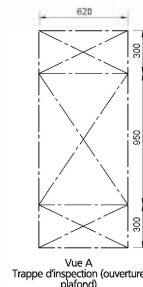
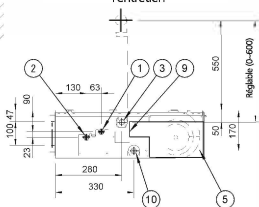


FXDQ40-50A3



Espace réservé à l'entretien



1	Raccordement du tuyau de liquide	ϕ 6,4 Raccord à clouton
2	Raccordement de tuyau de gaz	ϕ 12,7 Raccord à diluignon
3	Raccord du tuyau d'évacuation	VP 20 EDO ϕ 26, ID ϕ 20
4	Flexible d'évacuation (en option)	ID ϕ 25 (Sortie)
5	boîtier de commande	
6	Raccordement du câblage de transmission	
7	Raccord d'alimentation	
8	Etaier de suspension	
9	Couvercle de trappe d'inspection	
10	Prise pour évacuation	
11	Filtre à air (en option)	

Remarques

- En cas d'aspiration au niveau de la partie arrière de l'unité, monter le couvercle du plénum sur la partie inférieure de celle-ci.
En cas d'aspiration au niveau de la partie inférieure de l'unité, monter le couvercle du plénum sur l'arrière de celle-ci.
- Emplacement de la plaque signalétique de l'unité : couvercle du boîtier de commande.
- Installer le filtre à air sur le côté aspiration. (Utiliser un filtre à air affichant une efficacité de collecte de poussière de 50 % minimum avec une technique gravimétrique). L'installation d'un filtre à air (en option) est impossible en cas de raccordement de la gaine sur le côté aspiration.