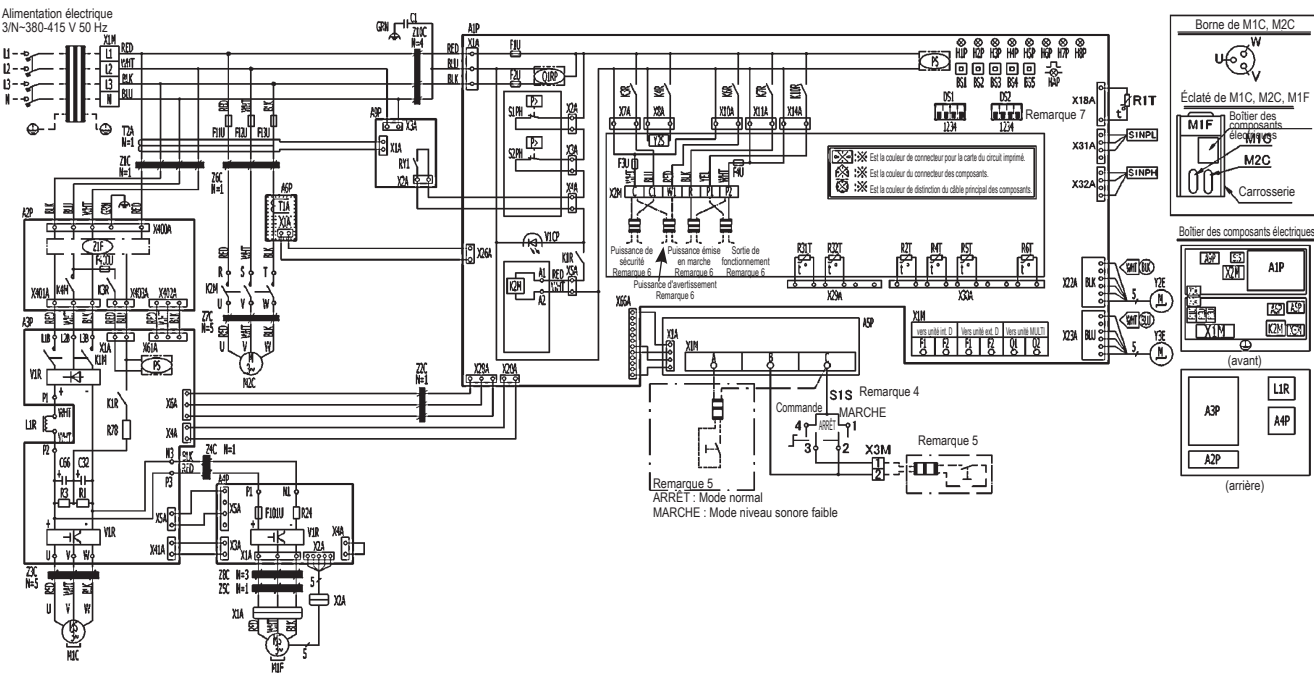


# LREQ8-12BY1



A1P	Carte du circuit imprimé (unité principale)	PS	Alimentation à découpage (A1P, A3P)
A2P	Carte du circuit imprimé (filtre antiparasites)	Q1RP	Circuit de détection d'inversion de phase (A1P)
A3P	Carte du circuit imprimé (Inv)	R24	Résistance (capteur de courant) (A4P)
A4P	Carte du circuit imprimé (ventilateur)	R1,R3	Résistance (A3P)
A5P	Carte du circuit imprimé (ABC I/P)	R78	Résistance (limitation de courant) (A3P)
A6P	Carte du circuit imprimé (capteur de courant)	R1T	Thermistor (air) (A1P)
A9P	Carte du circuit imprimé (détecteur différentiel)	R2T	Thermistor (aspiration)
BS1-5	Commutateur à bouton-poussoir (mode, réglage, retour, test, remise à zéro)	R31T,R32T	Thermistor (refoulement M1C, M2C)
C1	Condensateur	R4T	Thermistor (conduite de liquide)
C32,C66	Condensateur (A3P)	R5T	Thermistor (échangeur de chaleur de sortie de sous-refroidissement)
DS1,DS2	Interrupteur Dip (A1P)	R6T	Thermistor (échangeur de chaleur de sortie de sous-refroidissement)
F1U,F2U	Fusible (T, 3,15 A, 250 V) (A1P)	RY1	Relais magnétique (A9P)
F3U,F4U	Fusible (T, 1,0 A, 250 V)	S1NPH	Capteur haute pression
F11U-13U	Fusible (T, 0,70 A, 550 V)	S1NPL	Capteur basse pression
F400U	Fusible (T, 6,3 A, 250 V) (A2P)	S1PH,S2PH	Pressostat (protection haute pression)
F101U	Fusible (A4P)	S1S	Commutateur de fonctionnement (À distance / ARRÊT / MARCHÉ)
H1P-8P	Témoin (moniteur d'entretien orange) [H2P] détection de dysfonctionnement - MARCHÉ	T1A	Capteur de courant (A6P)
HAP	Témoin (moniteur d'entretien vert)	T2A	Capteur de courant (A9P)
K1M,K4M	Contacteur magnétique (M1C) (A2P, A3P)	V1CP	Entrée dispositifs de sécurité
K2M	Contacteur magnétique (M2C, M3C)	V1R	Module d'alimentation électrique (A3P, A4P)
K1R,K3R	Relais magnétique (A2P, A3P)	V1R	Pont de diodes (A3P)
K1R,K3R	Relais magnétique (A2P, A3P)	X1A,X2A	connecteur (M1F)
K1R	Relais magnétique (K2M) (A1P)	X1M	Bornier (alimentation)
K3R	Relais magnétique (puissance de sécurité)	X1M	Bornier (fonctionnement) (A5P)
K4R	Relais magnétique (Y2S)	X1M	Bornier (commande) (A1P)
K6R	Relais magnétique (puissance d'avertissement)	X2M	Bornier
K7R	Relais magnétique (puissance émise en marche)	X3M	Bornier (interrupteur à distance)
K10R	Relais magnétique (sortie de fonctionnement)	Y2E	Détendeur électronique (sous-refroidissement)
L1R	Réacteur (A3P)	Y3E	Détendeur électronique (M1C) (retour d'huile)
M1C	Moteur (compresseur) (INV)	Y2S	Électrovanne (M2C) (retour d'huile)
M2C	Moteur (compresseur) (STD1)	Z1C-Z8C,Z10C	Tore magnétique
M1F	Moteur (ventilateur)	Z1F	Filtre antiparasites (avec amortisseur de surlension) (A2P)

## REMARQUES

- Ce schéma de câblage est uniquement valable pour l'unité extérieure.
- [ ] - : câblage sur site
- [ ] : bornier, [ ] : connecteur, -○- : borne, ⊕ : terre (vis)
- Le réglage initial est « ARRÊT ». Réglez sur « MARCHÉ » ou « À DISTANCE » pour opérer.
- Utilisez un contact sec pour micro-courant pour l'utilisation de l'interrupteur de commande à distance.  
(1 mA ou moins, 12 V cc) (Reportez-vous aux données techniques pour l'utilisation d'un interrupteur de commande à distance.)
- La puissance du contact est 220-240 V ca, 0,5 A.  
(Total de puissance de sécurité, puissance d'avertissement, puissance émise en marche et puissance de fonctionnement)
- Pour l'utilisation de l'interrupteur BS1-5, DS1 et DS2, reportez-vous à l'étiquette « Service precautions » (précautions pour l'entretien) située sur le couvercle du boîtier des composants électriques.
- Ne court-circuitez pas le dispositif de protection (S1PH, S2PH, S3PH)
- Couleurs BLK: NOIR, RED: ROUGE, BLU: BLEU, WHT: BLANC, GRN: VERT, YEL: JAUNE.