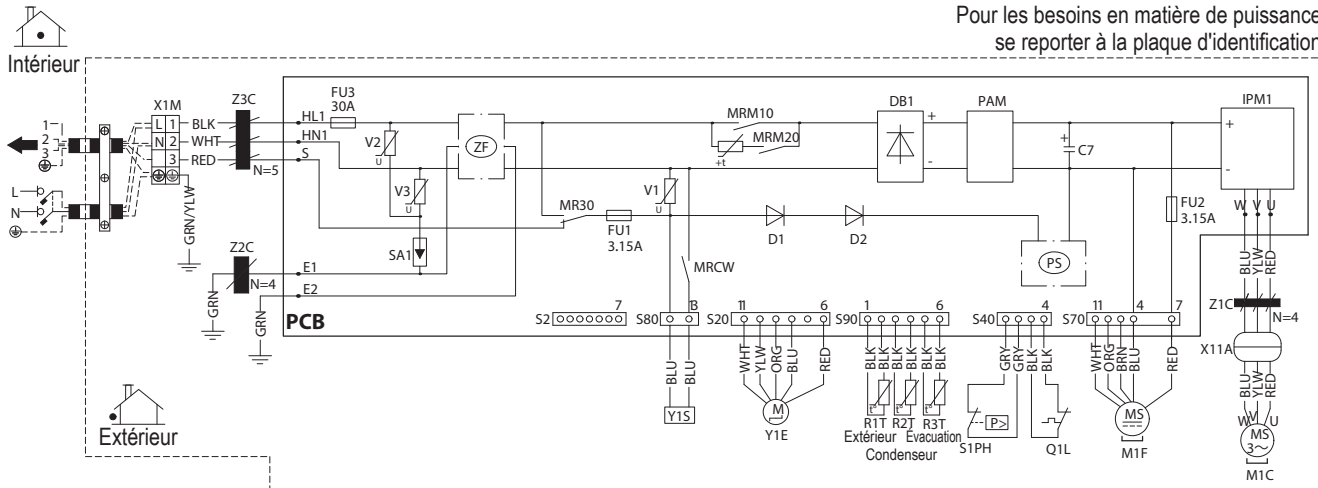


Pour les besoins en matière de puissance, se reporter à la plaque d'identification.



|                              |  |
|------------------------------|--|
| C7                           | Condensateur                             |
| D1, D2                       | Diode                                    |
| DB1                          | Pont de diodes                           |
| E1, E2, HL1, HN1, S, U, V, W | Connexion                                |
| FU1, FU2, FU3                | Fusible                                  |
| IPM1                         | Module d'alimentation intelligent        |
| L                            | Sous tension                             |
| M1C                          | Moteur du compresseur                    |
| M1F                          | Moteur du ventilateur                    |
| MR30, MRCW, MRM10, MRM20     | Relais magnétique                        |
| N                            | Neutre                                   |
| N=4, N=5                     | Nombre de passages                       |
| PAM                          | Modulation d'impulsions en amplitude     |
| PCB                          | Carte du circuit imprimé                 |
| PS                           | Alimentation à découpage                 |
| Q1L                          | Protection de surcharge                  |
| R1T, R2T, R3T                | Thermistor                               |
| S1PH                         | Interrupteur haute pression              |
| S2, S20, S40, S70, S80, S90  | Borne d'extrémité                        |
| SA1                          | Limiteur de surtension                   |
| V1, V2, V3                   | Varistance                               |
| X11A                         | Connecteur                               |
| X1M                          | Bornier                                  |
| Y1E                          | Serpentin du détendeur électronique      |
| Y1S                          | Inverseur de la bobine de l'électrovanne |
| Z1C, Z2C, Z3C                | Tore magnétique                          |
| ZF                           | Filtre antiparasites                     |

⊕ : Terre  
 ⊖ : Masse  
 : Câblage sur site

**COULEURS DE FIL**

BLK : Noir  
 BLU : Bleu  
 BRN : Marron  
 GRN : Vert  
 GRY : Gris  
 ORG : Orange  
 RED : Rouge  
 WHT : Blanc  
 YLW : Jaune

**REMARQUES**

- Dimensions : 105 x 185
- Se reporter aux caractéristiques d'achat AS(Y)303002, sauf indication contraire.