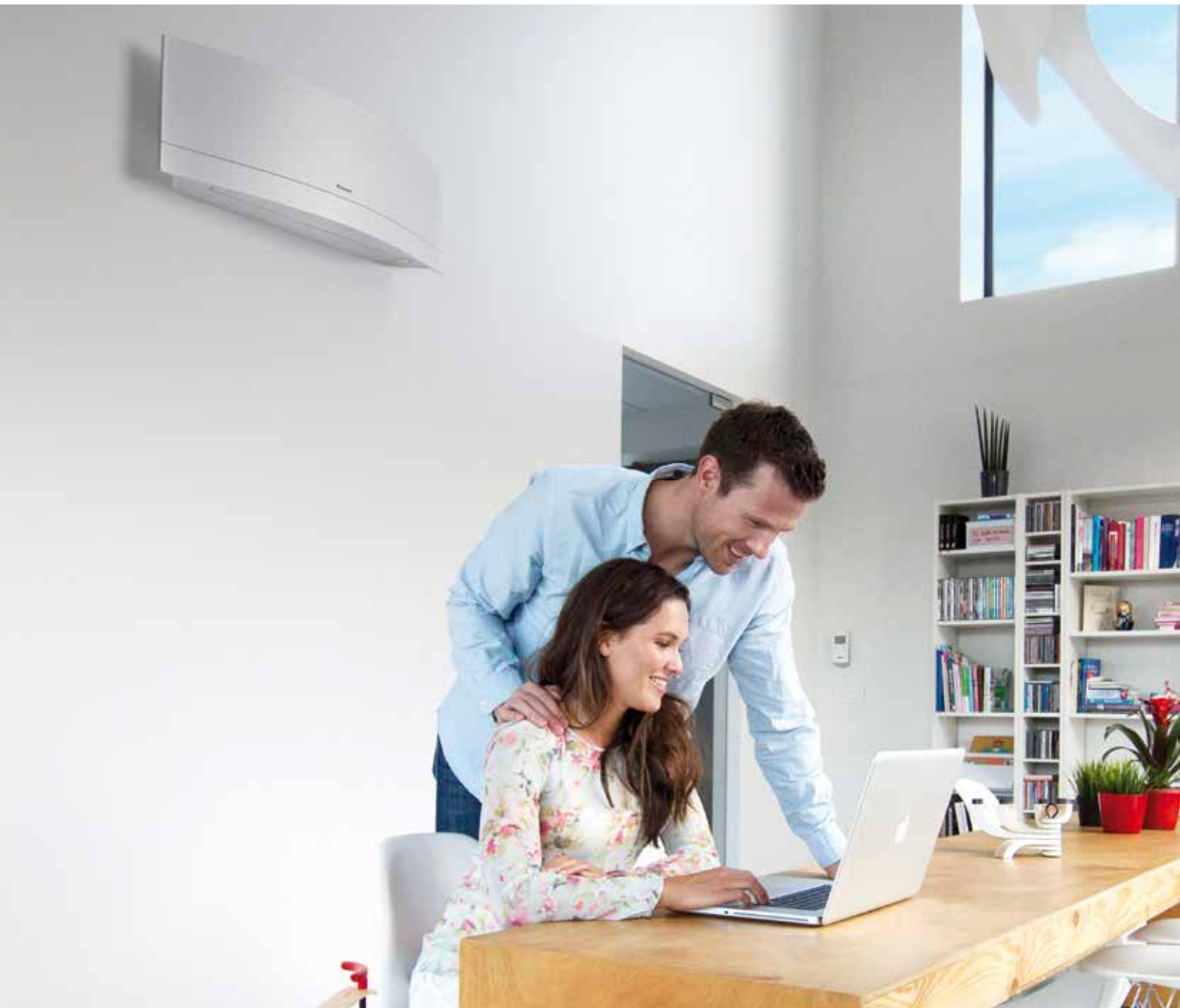


Notre mission :

Votre atmosphère  
parfaite

A close-up, low-angle shot of a white ceiling-mounted air conditioning unit. The unit is sleek and modern, with a dark rectangular vent opening at the bottom. The background is a soft, out-of-focus grey, highlighting the unit's design.

Informations à l'attention des utilisateurs finaux :  
gamme à efficacité supérieure permettant un confort optimal





# Préparez-vous

## L'évolution du confort à l'état pur

### Découvrez le confort nouvelle génération

L'excellence est le mot d'ordre lorsqu'il s'agit de votre foyer. Daikin a maintenant élevé le confort à un niveau inégalé en réimaginant une atmosphère pure avec sa gamme Bluevolution. Lorsque vous optez pour les technologies Daikin, vous êtes assuré de bénéficier, tout au long de l'année, d'un confort, d'une efficacité énergétique, d'une fiabilité et d'une possibilité de régulation optimum.

Grâce à l'efficacité saisonnière élevée, vous bénéficiez d'un excellent confort en hiver et en été, sans pour autant vous ruiner. Le réfrigérant R-32 est plus écologique que les réfrigérants précédents. Les nombreuses années d'expérience et la large gamme de produits de Daikin vous assurent de sélectionner un produit fiable et durable parfaitement adapté à votre habitation. Et même lorsque vous n'êtes pas chez vous, vous pouvez régler la température et le mode de fonctionnement de votre système à l'aide d'une App conviviale pour smartphone. Laissez Daikin vous aider à créer une atmosphère parfaite.



# Respirez profondément Une atmosphère pure

## Une multitude de choix

Les solutions Daikin sont attrayantes, silencieuses et éco-énergétiques. Que ce soit pour une seule pièce ou des pièces multiples, l'unité appropriée à vos besoins figure dans le catalogue Daikin.

### Pourquoi choisir Daikin ?

La série Daikin fonctionnant au réfrigérant R-32 vous offre le nec plus ultra en termes d'efficacité énergétique, de design et de style. Que vous recherchiez des unités murales ou des plafonniers encastrés gainables pour chauffer ou rafraîchir une ou plusieurs pièces, le catalogue Daikin compte un modèle adapté à vos besoins.



### Le confort à l'état pur : Ururu Sarara

Conditionnement total de l'air avec (dés)humidification, purification de l'air et ventilation, ce avec une efficacité calorifique et frigorifique optimale.



### Un confort emblématique : Daikin Emura

Une efficacité optimale et un confort inégalé avec un design supérieur.



### Un confort intelligent : FTXM-M

Conception murale attrayante permettant l'obtention d'une qualité parfaite de l'air intérieur.





### Un confort discret : FTXP-KV

En plus d'un élégant panneau frontal qui s'intègre parfaitement à tout intérieur, l'unité intègre la fonction déshumidification.



### Plafonnier encastré gainable : FDXM-F

Seules les grilles d'aspiration et de refoulement sont visibles.

## Optez pour le partenaire approprié : applications split et multi

Sélectionnez l'unité extérieure idéalement adaptée à vos besoins. Dans les applications split, une unité extérieure est connectée à une seule unité intérieure. Les unités multi compactes peuvent être connectées à un maximum de cinq unités intérieures situées dans des pièces multiples.

### Unités destinées aux applications split

- › RXZ-N (combinée à Ururu Sarara)
- › RXJ-M (combinée à Daikin Emura)
- › RXM-M (combinée à FTXM-M)

### Unités destinées aux applications multi

- › 2MXM-M (combinable avec FTXJ-M / FTXM-M, FDXM-F et FTXP-KV)
- › 3MXM-M (combinable avec FTXJ-M / FTXM-M et FDXM-F)
- › 4MXM-M (combinable avec FTXJ-M / FTXM-M et FDXM-F)
- › 5MXM-M (combinable avec FTXJ-M / FTXM-M et FDXM-F)



## Efficacité énergétique

La création d'un climat frais chez soi n'est pas juste une question de confort. Les systèmes Daikin sont peu coûteux et sont également bons pour l'environnement. Avec le réfrigérant nouvelle génération R-32 et les compresseurs optimisés, vous êtes assurés de rester dans votre zone de confort.



### Efficacité saisonnière en modes chauffage et rafraîchissement

La gamme Daikin de technologies avancées éco-énergétiques assure l'obtention d'efficacités saisonnières élevées en modes chauffage et rafraîchissement (jusqu'à A+++), tandis que ses compresseurs swing repensés affichent une efficacité supérieure. L'efficacité saisonnière est une nouvelle méthode d'évaluation des produits de chauffage et de rafraîchissement/refroidissement, sur la base de leur efficacité énergétique sur une année entière.

## Le R-32 : plus efficace, meilleur pour l'environnement

Daikin utilise le réfrigérant R-32 qui génère moins d'émissions de CO<sub>2</sub>. Ceci signifie que ses produits ont un potentiel de réchauffement planétaire inférieur et sont globalement plus efficaces.

## Faites l'expérience d'un confort parfait

### Superbement silencieux

Les unités bruyantes appartiennent au passé. Les systèmes Daikin sont quasiment inaudibles. Bénéficiez, tout au long de l'année, d'un bien-être sans bruit perturbateur.

### Une meilleure qualité de l'air grâce à la technologie Flash Streamer de Daikin

Les unités Ururu Sarara et FTXM-M de Daikin sont des unités de chauffage et de rafraîchissement tout-en-un qui purifient l'air tout au long de l'année. Via la mise en œuvre d'électrons pour déclencher des réactions chimiques avec les molécules d'air, la technologie Flash Streamer décompose les moisissures, les virus et le NO<sub>x</sub>, de façon à permettre l'obtention d'un air d'excellente qualité, exempt d'allergènes.

- › Ururu Sarara
- › FTXM-M



Électrons à grande vitesse générés par le Flash Streamer



# Aperçu des caractéristiques

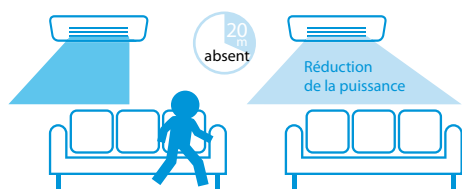
# Une meilleure zone climatique

## Distribution intelligente de l'air

Les systèmes de climatisation rendent les pièces confortables via un brassage de l'air. La technologie Daikin va encore plus loin en vous évitant de sentir le mouvement de l'air sur votre peau.

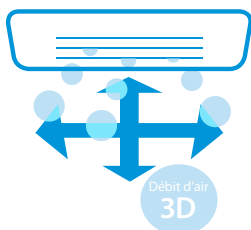
### Capteur bizona Intelligent Eye

Lorsque vous quittez la pièce, votre système bascule en mode économie d'énergie. Lorsque vous revenez dans la pièce, le réglage initial est rétabli, mais l'air est soufflé à l'écart de vous de façon à éviter les courants d'air froids.



### Débit d'air 3D

La température ambiante est maintenue à un niveau constant via la combinaison du balayage vertical et du balayage horizontal. L'air est diffusé de façon homogène dans la pièce et atteint tous les coins, même dans les pièces de grande taille.



## Commande via App

Vous n'êtes pas chez vous ? Avec le dispositif de commande en ligne de Daikin, cela n'est pas un problème. Réglez la température d'une pièce, le débit d'air et/ou le mode de fonctionnement de votre système depuis votre smartphone, à tout moment et depuis tout lieu. Vous pouvez en outre surveiller votre consommation d'énergie.



# Ururu Sarara

## Le confort à l'état pur



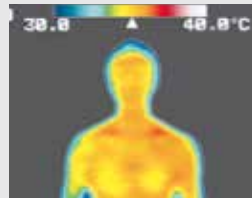
### Ururu = humidification

La température ne peut pas mesurer l'atmosphère ambiante ressentie.

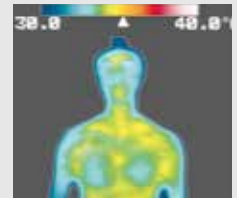
L'air ambiant contient naturellement une certaine quantité d'humidité. En hiver, un dessèchement excessif de l'air non seulement augmente la sensation de froid dans la pièce (ce qui peut vous pousser à augmenter inutilement le chauffage), mais il provoque également des maux de gorge et dessèche la peau. Il peut même affecter vos meubles, vos planchers, vos livres et vos œuvres d'art.

Le système d'humidification intelligente d'Ururu Sarara insuffle dans la pièce une quantité appropriée d'humidité latente extraite de l'air extérieur.

Le thermographe indique la distribution thermique de la peau 30 minutes après avoir pénétré dans la pièce



Température : 25 °C  
Humidité : 80 %  
Vous éprouvez une **sensation de chaleur** avec un air humide, même à température constante



Température : 25 °C  
Humidité : 50 %  
Vous avez relativement **plus froid** avec de l'air déshumidifié



FTXZ-N + RXZ-N

**Ururu Sarara** BLUEEVOLUTION

Données relatives à l'efficacité	Efficacité saisonnière (selon la norme EN14825)							Unité intérieure			Unité extérieure		Réfrigérant		
	Puissance frigorifique	Puissance calorifique	Étiquette-énergie	Pdesign (Charge de calcul)		SEER	SCOP	Consommation énergétique annuelle	Dimensions	Niveau de pression sonore (Haut/Nom./Bas/Silencieux)		Niveau de puissance sonore		Type/PRP	Charge (kg/Téq. CO <sub>2</sub> )
				Rafr. / Chauffage (kW)	Rafr. / Chauffage (kW)					Rafr. / Chauffage (dB)	Chauffage (dB)	Rafr. / Chauffage (dB)	Rafr. / Chauffage (dB)		
25	0,6/2,5/3,9	0,6/3,6/7,5	A+++ / A+++	2,50/3,50	9,54	5,90	92/831	295x798x372	38/33/26/19	39/35/28/19	54/56	59/59	R-32/675	1,34/ 0,9	
35	0,6/3,5/5,3	0,6/5,0/9,0		3,50/4,50	9,00	5,73	136/1.100		42/35/27/19	42/36/29/19	57/57	61/61			
50	0,6/5,0/5,8	0,6/6,3/9,4		5,00/5,60	8,60	5,50	203/1.427		47/38/30/23	44/38/31/24	60/59	63/64			

Contient des gaz à effet de serre fluorés





## Ventilation et purification de l'air

### Un air frais, même avec les fenêtres fermées

Contrairement à une unité de climatisation classique, le système Ururu Sarara insufflé de l'air frais conditionné dans la pièce à la température souhaitée, sans perte thermique. Le filtre autonettoyant de l'unité collecte les saletés et les particules en suspension dans l'air, ce qui non seulement permet l'obtention d'un air propre mais assure également assure le fonctionnement optimal de l'unité Ururu Sarara. La technologie Flash Streamer de Daikin assure l'obtention d'un air automatiquement purifié et sans odeur.



## Sarara = déshumidification

### Une pièce peut être rafraîchie de plusieurs façons en été

En été, l'humidité ambiante augmente, et de la même façon que l'air sec semble plus froid, l'air humide semble plus chaud et peut être à l'origine d'une sensation de pièce chaude et étouffante. Avec les systèmes classiques, vous n'avez pas d'autre option que d'abaisser la température, ce qui est à l'origine d'un gaspillage d'énergie et d'électricité.

La fonction de déshumidification intelligente du système Ururu Sarara offre quant à elle une solution plus élégante. Elle extrait automatiquement l'excès d'humidité de la pièce, tout en maintenant en permanence une température constante, permettant ainsi l'obtention d'un confort optimal avec beaucoup moins d'effort.

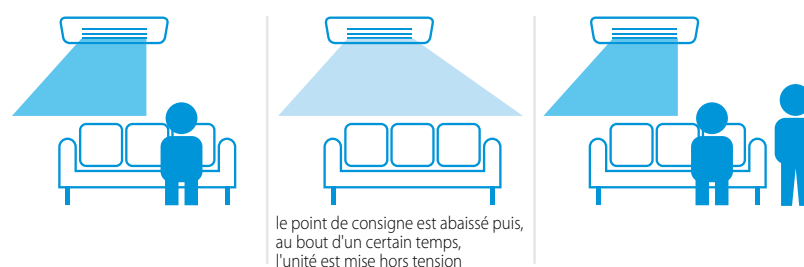
## Un schéma optimal de débit d'air pour votre domicile

### Capteur trizone Intelligent Eye

Il va sans dire que le rafraîchissement ou le chauffage d'une pièce est uniquement nécessaire lorsque vous vous trouvez dans cette pièce. Et vous voulez éviter que les flux d'air soient dirigés vers vous ou vos invités lorsque vous vous trouvez dans la pièce. C'est la raison pour laquelle Daikin a développé un « œil intelligent » pour son système Ururu Sarara.

Ce capteur de mouvement détecte non seulement votre présence dans la pièce (et met le système hors tension en votre absence), mais également votre emplacement précis dans la pièce, ce qui lui permet d'éloigner le flux d'air de vous. Tout simplement une façon plus intelligente de réguler la température d'une pièce sans ruiner l'atmosphère ambiante.

## Présentation du fonctionnement de l'Intelligent Eye trizone





# Daikin Emura

## Un confort emblématique

### Daikin Emura a du style

De conception soignée, épurée et raffinée, Daikin Emura a été développée en Europe pour l'Europe et offre un conditionnement de l'air remarquable et élégant. Mais le confort optimal obtenu chez vous grâce à sa technologie intelligente vous fera oublier sa présence.

#### Pourquoi opter pour la technologie Daikin Emura ?

- › Un design haut de gamme proposé en deux finitions élégantes, à savoir argent et anthracite ou blanc mat pur
- › Hautes efficacités saisonnières, classées jusqu'à A+++
- › Niveaux sonores extrêmement bas, jusqu'à un minimum de 19 dB(A)
- › Commande via une App pour smartphone ou via une commande à distance conviviale
- › Capteur bizona Intelligent Eye
- › Fonctionnement inaudible en mode silencieux
- › Qualité optimale de l'air intérieur grâce au filtre photocatalytique à apatite de titane et au nouveau filtre de purification de l'air et de suppression des allergènes à revêtement en argent

### Design exceptionnel

Daikin Emura a reçu différentes récompenses, telles que le Red Dot Design Award 2014, le German Design Award - Special Mention 2015, le Focus Open 2014 Silver, le Good Design Award 2014 et l'iF Design award 2015.



reddot award 2014  
winner



German  
Design Award  
SPECIAL  
MENTION 2015



Focus Open 2014  
Silver



GOOD DESIGN  
AWARD 2014





## FTXJ-MW/S + RXJ-M



Données relatives à l'efficacité	Efficacité saisonnière (selon la norme EN14825)								Unité intérieure				Unité extérieure		Réfrigérant	
	Puissance frigorifique Mini./Nom./Maxi. (kW)	Puissance calorifique Mini./Nom./Maxi. (kW)	Étiquette-énergie	Pdesign (Charge de calcul)		SEER	SCOP	Consommation énergétique annuelle	Dimensions H x L x P (mm)	Niveau de pression sonore (Haut/Nom./Bas/Silencieux)		Niveau de puissance sonore		Type/PRP	Charge (kg/Téq. CO <sub>2</sub> )	
				Rafrach./Chauffage	Rafrach./Chauffage (kW)					Rafrach.	Chauffage	Rafrach./Chauffage (kWh)	Rafrach. (dBA)			Chauffage (dBA)
20	1,30/2,30/2,80	1,30/2,50/4,30	A+++	2,30/2,10	8,73	4,61	92/638	303x998x212	38/32/25/19	40/34/28/19	54/56	61/62	R-32/675	0,9/0,6		
25	0,90/2,40/3,30	0,90/3,20/4,70		2,40/2,70	8,64	4,60	97/822			41/34/28/19						
35	0,90/3,50/4,10	0,90/4,00/5,10	A++	3,50/3,00	7,19	4,60	170/913		45/34/26/20	45/37/29/20	59/59	63/63				
50	1,40/4,80/5,50	1,10/5,80/7,00		4,80/4,60	7,02	4,24	239/1.505		46/40/35/32	47/41/35/32					60/60	1,30/0,9

Contient des gaz à effet de serre fluorés

\*Remarque : les cellules bleues contiennent des informations préliminaires



# FTXM-M

## Un confort intelligent

### Effacité saisonnière jusqu'à A+++

Le modèle FTXM-M de Daikin bénéficie d'une technologie de pointe et d'une intelligence moderne. Vous avez ainsi une garantie de fonctionnement en conformité avec les normes les plus strictes, avec une cote énergétique atteignant A+++ en modes rafraîchissement et chauffage.



### Design européen pour foyers européens

Daikin FTXM-M est une unité de climatisation élégante et discrète adaptée au goût européen en matière de décoration intérieure. Cette unité de climatisation split murale conforme aux normes techniques européennes affiche une impressionnante fonctionnalité.

### Quasiment inaudible

Il est plus facile d'être soi-même dans un environnement paisible. Le fonctionnement de l'unité FTXM-M de Daikin est tellement silencieux que vous oublierez sa présence.



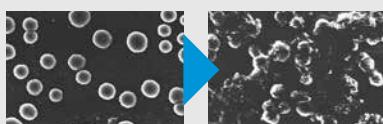
## Un air plus frais et plus propre avec un confort régulé

La technologie Daikin rend une pièce confortable en purifiant l'air et en le diffusant dans toute la pièce sans vous gêner. L'air est acheminé via le filtre de purification photocatalytique de façon que les odeurs soient décomposées. Le Flash Streamer de Daikin détruit ensuite les virus et les moisissures avant de réinsuffler l'air purifié et assaini dans la pièce. Le flux d'air 3D fait circuler l'air verticalement et horizontalement. Pour un confort accru, le capteur Intelligent Eye bizona éloigne l'air de vous lorsque vous vous trouvez dans la pièce et fait basculer le système en mode économie d'énergie en votre absence.

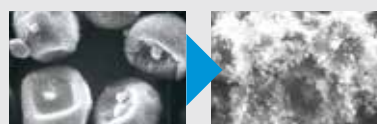
### Technologie Flash Streamer



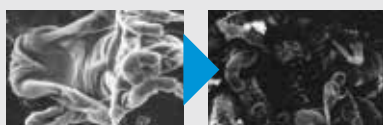
Virus avant et après irradiation



Allergène de type pollen avant et après irradiation



Allergène fongique avant et après irradiation



Allergènes associés à des êtres animés avant et après irradiation



Virus et allergènes placés sur l'électrode de l'unité de décharge Streamer puis visualisés après irradiation, à l'aide d'un microscope électronique. (Organismes chargés des tests : Université Yamagata et Université médicale Wakayama)



### FTXM-M + RXM-M

BLUEEVOLUTION

Données relatives à l'efficacité	Efficacité saisonnière (selon la norme EN14825)							Unité intérieure		Unité extérieure	Réfrigérant		
	Puissance frigorifique	Puissance calorifique	Étiquette-énergie	Pdesign (Charge de calcul)	SEER	SCOP	Consommation énergétique annuelle	Dimensions	Niveau de puissance sonore	Niveau de puissance sonore	Type/PRP	Charge (kg/Téq. CO <sub>2</sub> )	
	Mini./Nom./Maxi. (kW)	Mini./Nom./Maxi. (kW)	Rafrach./Chauffage	Rafrach./Chauffage (kW)	Rafrach.	Chauffage	Rafrach./Chauffage (kWh)	Rafrach. (dBA)	Chauffage (dBA)	Rafrach./Chauffage (dBA)			
20	1,3/2,0/2,6	1,3/2,5/3,5	A+++	2,00/2,30	8,53	5,10	83/632	272x811x294	57/-	60/-	R-32/ 675	1,2/0,8	
25	1,3/2,5/3,2	1,3/2,8/4,7		2,50/2,40	8,52		103/659		57/-				
35	1,4/3,5/4,0	1,4/4,0/5,2		3,40/2,50	8,51		140/686		60/-	61/-			
42	1,7/4,2/5,0	1,7/5,4/6,0	A++	4,20/4,00	7,50	4,60	196/1.217	295x1.040x300	61/-	63/-			1,3/0,9
50	1,7/5,02/5,3	1,7/5,8/6,5		5,00/4,60	7,33		239/1.400		60/-				
60	6,00	7,00		6,00/4,60	6,90		304/1.498		61/-	66/-			
71	7,10	8,20		6,80/6,20	6,11		390/2.278		62/-				

Contient des gaz à effet de serre fluorés

\*Remarque : les cellules bleues contiennent des informations préliminaires



FTXP-KV



FDXM-F

## Pour une efficacité élevée et un excellent confort

- › Le panneau frontal élégant et discret s'intègre parfaitement au mur et est en harmonie avec toute décoration intérieure
- › Fonctionnement inaudible en mode silencieux
- › Dispositif de commande en ligne (en option) : commandez votre unité intérieure depuis un lieu quelconque à l'aide d'une App, via votre réseau local ou Internet
- › Le mode déshumidification permet une réduction des niveaux d'humidité sans variation de la température ambiante



## Plafonnier encastré gainable compact

- › Les dimensions compactes permettent une installation dans des entreplafonds étroits (avec une hauteur de 200 mm seulement)
- › Encastrement discret dans le plafond : seules les grilles sont visibles
- › Faible consommation énergétique
- › Le mode déshumidification permet une réduction des niveaux d'humidité sans variation de la température ambiante



FTXP-KV

BLUEEVOLUTION

Données relatives à l'efficacité	Efficacité saisonnière (selon la norme EN14825)							Unité intérieure		Unité extérieure	Réfrigérant		Réfrigérant	
	Puissance frigorifique	Puissance calorifique	Étiquette-énergie	Pdesign (Charge de calcul)	SEER	SCOP	Consommation énergétique annuelle	Dimensions	Niveau de puissance sonore	Niveau de puissance sonore	Type/PRP	Charge (kg/Téq. CO <sub>2</sub> )	Type/PRP	Charge (kg/Téq. CO <sub>2</sub> )
	Mini./Nom./Maxi. (kW)	Mini./Nom./Maxi. (kW)	Rafrach./Chauffage	Rafrach./Chauffage (kW)	Rafrach.	Chauffage	Rafrach./Chauffage (kWh)	Rafrach. (dBA)	Chauffage (dBA)	Rafrach./Chauffage (dBA)				
25	Disponible uniquement pour applications de type multi							286x770x225	39/33/25/20	38/34/28/23	55/55	Disponible uniquement pour applications de type multi	R-32/675	-
35									40/33/26/20	40/34/28/23				
50									43/34/27/20	43/35/29/26	58/58			



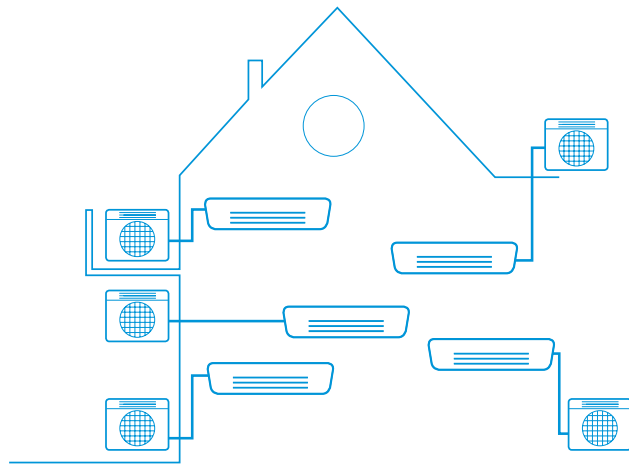
FDXM-F

BLUEEVOLUTION

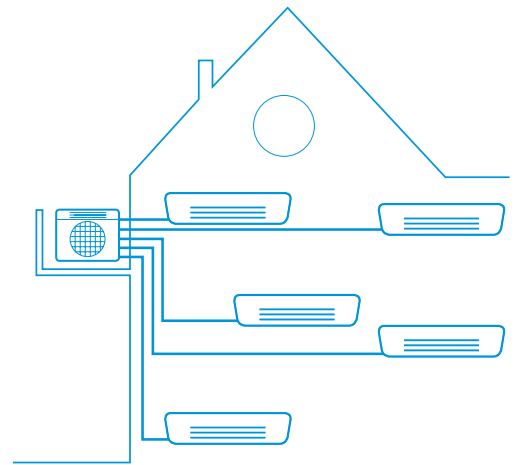
Données relatives à l'efficacité	Efficacité saisonnière (selon la norme EN14825)							Unité intérieure		Unité extérieure	Réfrigérant		Réfrigérant		
	Puissance frigorifique	Puissance calorifique	Étiquette-énergie	Pdesign (Charge de calcul)	SEER	SCOP	Consommation énergétique annuelle	Dimensions	Niveau de puissance sonore	Niveau de puissance sonore	Type/PRP	Charge (kg/Téq. CO <sub>2</sub> )	Type/PRP	Charge (kg/Téq. CO <sub>2</sub> )	
	Mini./Nom./Maxi. (kW)	Mini./Nom./Maxi. (kW)	Rafrach./Chauffage	Rafrach./Chauffage (kW)	Rafrach.	Chauffage	Rafrach./Chauffage (kWh)	Rafrach. (dBA)	Chauffage (dBA)	Rafrach./Chauffage (dBA)					
25	Disponible uniquement pour applications de type multi							200x750x620	35/33/27	35/33/27	53/53	Disponible uniquement pour applications de type multi	R-32/675	-	
35									38/36/30	38/36/30					
50									200x1.150x620	38/35/30	38/36/30				55/55
60															56/56

Contient des gaz à effet de serre fluorés

\*Remarque : les cellules bleues contiennent des informations préliminaires



Application split :  
une unité extérieure par pièce



Application multi :  
solution optimale pour le rafraîchissement ou le chauffage de pièces multiples

# Installation flexible – le choix élégant

## Rafraîchissement avec une efficacité de niveau A+++

Conçues avec des réfrigérants et des compresseurs éco-énergétiques pour offrir des performances optimales, la plupart de nos unités peuvent également réduire leur consommation de 80 %.

## Unités extérieures multi permettant un gain de place

Possibilité de connexion d'un maximum de cinq unités intérieures à une même unité extérieure multi. Cette solution est la solution optimale pour la satisfaction de tous vos besoins de rafraîchissement et de chauffage dans des pièces multiples.

## Unités extérieures et unités intérieures connectables correspondantes

BLUEEVOLUTION

Unité extérieure	Réfrigérant		Unité murale													Plafonnier encastré gainable											
	Niveau de puissance sonore	Type/ PRP	Charge (kg/Téq. CO <sub>2</sub> )	Daikin Emura FTXJ-MW/S				CTXM-M		FTXM-M					FTXP-KV			FDXM-F									
				20	25	35	50	15	20	20	25	35	42	50	60	71	20	25	35	25	35	50	60				
2MXM40M	60	R-32/ 675	-	•	•	•		•	•	•	•					•	•	•	•	•							
2MXM50M	61			•	•	•	•	•	•	•	•	•	•				•	•	•	•	•	•					
3MXM40M	59			•	•	•		•	•	•	•												•	•			
3MXM52M	59			•	•	•	•	•	•	•	•	•											•	•	•		
3MXM68M	61			•	•	•	•	•	•	•	•	•	•		•								•	•	•	•	
4MXM68M	61			•	•	•	•	•	•	•	•	•	•	•		•							•	•	•	•	•
4MXM80M	62			•	•	•	•	•	•	•	•	•	•	•	•		•						•	•	•	•	•
5MXM90M	66			•	•	•	•	•	•	•	•	•	•	•	•	•		•					•	•	•	•	•

\*Remarque : les cellules bleues contiennent des informations préliminaires



**Daikin Europe N.V.** Naamloze Vennootschap Zandvoordestraat 300 · 8400 Ostende · Belgique · [www.daikin.eu](http://www.daikin.eu) · BE 0412 120 336 · RPR Oostende (Responsable de la publication)



Daikin Europe N.V. participe au programme de certification Eurovent pour dispositifs de production d'eau glacée (LCP), unités de traitement de l'air (AHU), ventilo-convecteurs (FCU) et systèmes à débit de réfrigérant variable (VRV). Pour vérifier la validité en cours des certificats : en ligne, via le site [www.eurovent-certification.com](http://www.eurovent-certification.com), ou à l'aide de [www.certiflash.com](http://www.certiflash.com).

ECPFR-FR16 - 004

12/15



La présente publication a été créée à titre informatif uniquement et ne constitue en aucun cas une offre exécutoire de la part de Daikin Europe N.V. Daikin Europe N.V. a élaboré le contenu de cette publication au meilleur de ses connaissances. L'entreprise ne donne aucune garantie expresse ou implicite quant au caractère exhaustif, à l'exactitude, à la fiabilité ou à l'adéquation à un but spécifique de son contenu ni des produits et services mentionnés dans le présent document. Les caractéristiques techniques sont susceptibles d'être modifiées sans préavis. Daikin Europe N.V. décline explicitement toute responsabilité relative à des dommages directs ou indirects, au sens le plus large de l'expression, pouvant résulter de ou être liés à l'utilisation et/ou l'interprétation du contenu de cette publication. Daikin Europe N.V. détient les droits d'auteur sur l'intégralité du contenu du présent document.

Imprimé sur du papier non chloré.