

Continuez à chercher,  
vous ne me trouverez jamais !



Pompes à chaleur VRV IV pour installation intérieure



Continuez à chercher,  
vous ne me trouverez jamais !

Avec les systèmes Daikin VRV IV série i, vous disposez d'une solution de climatisation VRV exceptionnellement intégrée et d'une beauté inégalée. Cette solution VRV est la plus flexible du marché pour les installations en centre-ville. Ces systèmes ont un impact visuel nul et sont silencieux, ce qui permet une conformité aisée avec les réglementations relatives aux bâtiments. Ils bénéficient en outre d'une exceptionnelle souplesse d'installation.

## Pourquoi opter pour un système Daikin VRV IV série i ?

**Vous pouvez installer des systèmes de climatisation Daikin hautement efficaces et fiables dans les lieux soumis aux exigences les plus rigoureuses, en étant assuré qu'ils sont invisibles depuis la rue.**

### Invisible

- ✓ Solution extérieure VRV unique en son genre
- ✓ Intégration parfaite à l'architecture environnante
- ✓ Flexibilité totale en termes d'emplacement de magasin ou de type de bâtiment, en raison des possibilités illimitées offertes par nos solutions
- ✓ Possibilité d'ouverture plus rapide des locaux grâce à l'obtention facilitée et accélérée des permis de construire
- ✓ Possibilité d'installation des unités extérieures de pompes à chaleur dans des lieux auparavant non envisageables
- ✓ Conformité aisée avec les réglementations urbaines. Solution idéale pour les applications urbaines, telles que les banques, les commerces, ou quasiment toute autre application à laquelle vous pouvez penser

## Efficacité, commande et confort Daikin VRV

- ✓ Valeurs d'efficacité saisonnières les plus élevées de leur classe, pour une réduction de la consommation énergétique, des coûts et des émissions de CO<sub>2</sub>
- ✓ La technologie VRT (température de réfrigérant variable) élimine les courants d'air froids et adapte en permanence le fonctionnement de l'unité aux conditions réelles, optimisant ainsi l'efficacité saisonnière
- ✓ Les commandes conviviales centralisées assurent un fonctionnement optimum, pour une efficacité et un confort supérieurs

## Silence

- ✓ Système idéalement adapté aux zones à forte densité de population, telles que les centres-villes, grâce à son faible niveau sonore de fonctionnement
- ✓ Des modes spéciaux réduisent encore plus les émissions sonores pour respecter les réglementations urbaines en la matière

## Installation flexible

- ✓ Souplesse d'installation inégalée car l'unité est divisée en deux modules, à savoir l'échangeur de chaleur et le compresseur
- ✓ Réduction du temps et des efforts nécessaires pour l'installation grâce à la légèreté des unités
- ✓ Dimensions compactes optimisant la surface utile
- ✓ Flexibilité VRV invisible
- ✓ Disponible en puissance frigorifique de 14 et 21,4 kW

## Excellent support après-vente

- ✓ Support sur tout le territoire grâce à un très vaste réseau de professionnels hautement qualifiés
- ✓ Réduction du temps d'installation grâce aux outils de sélection professionnels et à l'excellent support spécialisé, pour une optimisation du fonctionnement et une réduction des coûts d'exploitation
- ✓ Point de contact unique, même pour des sites multiples situés dans des pays différents

# VRV IV série i

Discrétion urbaine



**Le VRV IV série i est une solution véritablement unique en son genre pour les installations nécessitant un système complètement invisible. L'intégralité du système est installée à l'intérieur, et seules les grilles sont visibles.**

## Gamme dédiée pour installation intérieure

### Solution invisible

- › Aucune installation extérieure n'étant nécessaire, l'éventail des propriétés envisageables est élargi
- › Votre entreprise peut commencer ses activités plus tôt en raison de la simplification du processus d'obtention des permis de construire
- › Aucune nécessité d'installation sur un toit ou dans une ruelle
- › Installation plus rapide et plus économique

### Solution intuitive

- › Unité extérieure split, pour une flexibilité inégalée
- › Transport et installation aisés et rapides ne nécessitant que 2 personnes
- › Entretien aisé, accès facile à tous les composants

### Solution intelligente

- › Technologie VRT (Température de réfrigérant variable), pour l'obtention d'une efficacité saisonnière optimale et d'un confort inégalé
- › Échangeur de chaleur en V breveté battant des records de compacité (400 mm de haut)
- › Ventilateur centrifuge, pour l'obtention d'une efficacité inégalée sur le marché
- › Possibilité de réglage aisé du ventilateur à Inverter en fonction de la longueur des tuyauteries

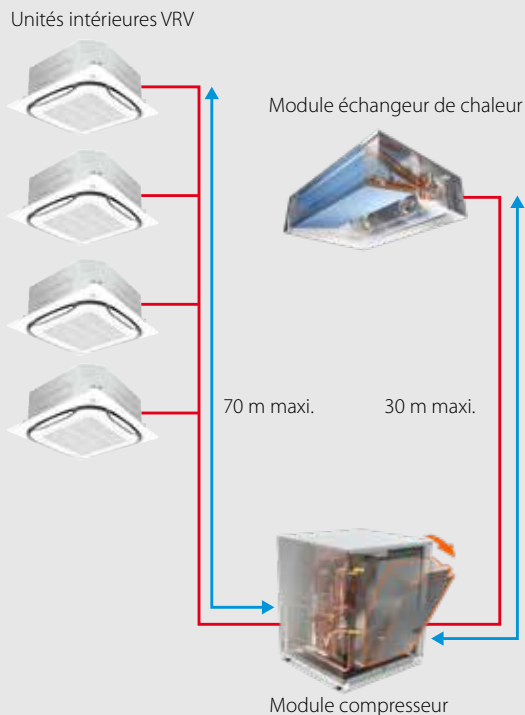




Vous pouvez utiliser les éléments décoratifs de la façade d'un bâtiment, tels que les frontons ou les logos, pour masquer les grilles et rendre ainsi l'installation

complètement invisible depuis la rue. Ou vous pouvez intégrer les grilles au design de la construction de façon qu'elles fassent partie de l'apparence du bâtiment.





Longueur totale maxi de tuyauterie : 140 m (5 CV) / 300 m (8 CV)  
Le module compresseur peut également être installé au-dessus du module échangeur de chaleur

## Unité extérieure split exclusive pour installation intérieure

**Compact et facile à dissimuler, le compresseur peut être installé au sol, dans une arrière-boutique, un local de rangement, un local technique ou une cuisine, tandis que l'échangeur de chaleur sera installé dans le faux-plafond. Le système de climatisation est ainsi complètement invisible et n'encombre pas l'espace commercial.**

## Installation flexible et aisée

- › Une flexibilité inégalée grâce à la division de l'unité extérieure en deux modules
- › Réduction des coûts d'installation grâce aux longueurs de tuyauterie réduites pour la connexion des unités intérieures
- › Unités légères pouvant être installées par deux personnes
- › Possibilité de réalisation de l'installation sur la façade ou à l'arrière du bâtiment grâce à la possibilité de réglage de la PSE en fonction de la longueur de tuyauterie offerte par le ventilateur à Inverter
- › Boîte de commutation pivotante, pour un accès aisé à tous les composants du compresseur



boîte de commutation pivotante



## Technologies exclusives

### Échangeur de chaleur en V

- › Nouveau design révolutionnaire sur le marché VRF
- › Le VRV IV série i affiche une efficacité optimale malgré sa hauteur de 400 mm seulement
- › Forme optimisée pour une pression statique moins élevée et un débit d'air supérieur, résultant en des efficacités bien plus élevées que celles des unités extérieures standard installées à l'intérieur



Échangeur de chaleur en V

### Ventilateurs centrifuges

- › Ventilateurs centrifuges ultra efficaces (efficacité plus de 50 % supérieure à celle d'un ventilateur sirocco)
- › Technologie brevetée de pales inclinées vers l'arrière



ventilateur centrifuge

### Compresseur compact

- › Encombrement réduit permettant une optimisation de la précieuse surface utile (600 x 550 mm pour 5 CV)
- › Possibilité d'installation aisée dans un local d'entreposage ou une arrière-boutique
- › Boîte de commutation pivotante, pour un entretien aisé

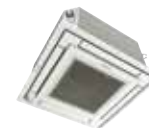




# Un véritable système VRV IV

## Solution totale

- ✓ Gamme ultra large d'unités intérieures permettant une adaptation à une grande variété de besoins (cassette, plafonnier encastré gainable, unité murale, plafonnier apparent et console carrossée)
- ✓ Possibilité de connexion d'un maximum de 17 unités intérieures à une même unité
- ✓ Designs exclusifs, tels que la cassette ultra plate, pour une intégration parfaite à tous les intérieurs
- ✓ Solutions de commande spécifiquement développées pour les commerces, les banques et d'autres applications
- ✓ Obtention d'une solution totale en cas de combinaison avec des unités de ventilation et des rideaux d'air Biddle



Cassette ultra plate



Intelligent Touch Manager



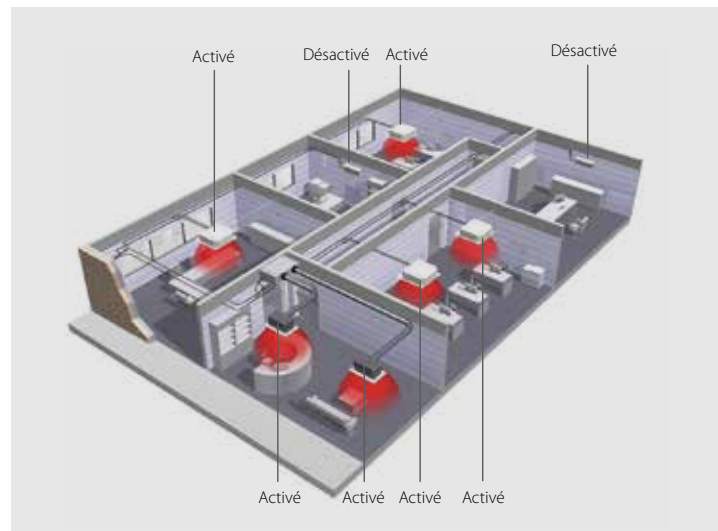
Rideau d'air Biddle



Unité de traitement de l'air - ventilation

## Commande individuelle sur site ou à distance

- ✓ Possibilité de commande de zones individuelles de votre propriété, pour une efficacité optimale
- ✓ Installation par zone adaptée aux besoins de la construction
- ✓ Technologie VRV (température de réfrigérant variable) exclusive pour un confort et une commande intelligente optimum adaptés à vos besoins spécifiques
- ✓ Possibilité de configuration et de commande cohérente de sites multiples depuis un lieu centralisé
- ✓ **i-Net** - Outil intelligent de visualisation de l'énergie qui vous aide dans votre gestion de l'énergie



## Solution économique

Même lorsque l'installation d'une unité extérieure est possible, il existe un certain nombre de raisons pour lesquelles une installation intérieure est préférable, comme par exemple en cas d'utilisation dans des zones regroupant des bâtiments commerciaux et des bâtiments résidentiels. Les unités sont invisibles et leur installation à l'intérieur élimine le besoin coûteux d'isolation sonore. En raison du caractère bibloc de ces unités, aucune grue n'est non plus nécessaire pour leur installation. C'est pour cela que l'installation des systèmes VRV IV série i est plus facile et plus économique.





Plafonnier encastré gainable : Unité à pression statique moyenne la plus plate et la plus puissante du marché !



Cassette Roundflow :  
Soufflage de l'air à 360° pour un confort et une efficacité optimum



RESTAURANT

Plafonnier apparent à 4 voies de soufflage :  
Unité Daikin unique en son genre pour les pièces à plafond haut, sans faux plafond ni place de libre au sol

Console non carrossée :  
Intégration complète dans le mur



BUREAU



MAGASIN

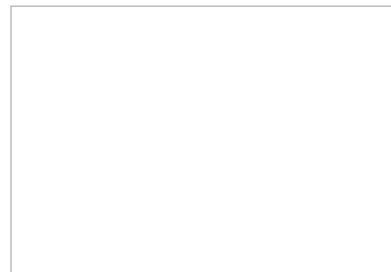
Plafonnier encastré gainable :  
Design ultra plat pour une installation flexible

## Spécifications

Système extérieur				SB.RKXYQ	5T	8T8
Système	Module échangeur de chaleur				RDXYQ5T	RDXYQ8T8
	Module compresseur				RKXYQ5T	RKXYQ8T8
Plage de puissance	CV			5	8	
Puissance frigorifique	Nom.	35 °CBS	kW	14,0	21,4	
	Maxi.	6 °CBH	kW	14,0	21,4	
Puissance calorifique	Nom.	6 °CBH	kW	16,0	25,0	
	Maxi.	6 °CBH	kW	16,0	25,0	
Puissance absorbée - 50 Hz	Rafraichissement	Nom.	35 °CBS	kW	4,38	7,64
		Maxi.	6 °CBH	kW	3,68	5,94
	Chauffage	Nom.	6 °CBH	kW	4,71	7,60
		Maxi.	6 °CBH	kW	4,71	7,60
EER à puissance nom.	35 °CBS		kW/kW	3,20	2,80	
COP à puissance nom.	6 °CBH		kW/kW	3,80	3,60	
COP à puissance maxi.	6 °CBH		kW/kW	3,40	3,29	
Nombre maximum d'unités intérieures connectables				10 (1)	17 (1)	
Indice de puissance intérieure	Mini.			63	100	
	Nom.			125	200	
	Maxi.			163	260	
Ventilateur	Pression statique externe	Maxi.	Pa	150		
		Nom.	Pa	60		
Raccords de tuyauterie	Entre le module compresseur (MC) et le module échangeur de chaleur (MEC)	Liquide	DE	mm	12,7	
		Gaz	DE	mm	19,1	
	Entre le module compresseur (MC) et les unités intérieures (UI)	Liquide	DE	mm	9,52	
		Gaz	DE	mm	15,9	
Long. tot. tuyauterie	Système	Réelle	m	140	300	

(1) Le nombre réel d'unités intérieures dépend du type des unités intérieures (unité intérieure VRV DX, etc.) et de la limite du taux de connexion (CR) pour le système (à savoir : 50 % ≤ CR ≤ 130 %).

Module d'unité extérieure				module compresseur		module échangeur de chaleur			
				RKXYQ5T	RKXYQ8T8	RDXYQ5T	RDXYQ8T8		
Dimensions	Unité	Hauteur/Largeur/Profondeur		mm	701/600/554	701/760/554	397/1.456/1.044	397/1.456/1.044	
Poids	Unité			kg	77	100	97	107	
Ventilateur	Débit d'air	Rafraichissement Nom.		m³/min	-	-	55	100	
Niveau de puissance sonore	Rafraichissement	Nom.		dBA	60	64	77	81	
Niveau de pression sonore	Rafraichissement	Nom.		dBA	47	48	46	54	
Réfrigérant	Type				R-410A				
	PRP				2,087,5	2,087,5	-	-	
	Charge	Téq. CO <sub>2</sub>			kg	4,20	8,35	-	-
					kg	2,00	4,00	-	-
Alimentation électrique	Phase/Fréquence/Tension			Hz/V	3N~/50/380-415	3N~/50/380-415	1N~/50/220-240	1N~/50/220-240	
Courant - 50 Hz	Intensité maximale de fusible (MFA)			A	16	20	10	10	



ECPFR18-207

08/20

**Daikin Europe N.V.** Naamloze Vennootschap  
Zandvoordestraat 300 · 8400 Ostende · Belgique  
www.daikin.eu · BE 0412 120 336 · RPR Oostende  
(Responsable de la publication)

La présente publication a été créée à titre informatif uniquement et ne constitue en aucun cas une offre exécutoire de la part de Daikin Europe N.V. Daikin Europe N.V. a élaboré le contenu de cette publication au meilleur de ses connaissances. L'entreprise ne donne aucune garantie expresse ou implicite quant au caractère exhaustif, à l'exactitude, à la fiabilité ou à l'adéquation à un but spécifique de son contenu ni des produits et services mentionnés dans le présent document. Les caractéristiques techniques sont susceptibles d'être modifiées sans préavis. Daikin Europe N.V. décline explicitement toute responsabilité relative à des dommages directs ou indirects, au sens le plus large de l'expression, pouvant résulter de ou être liés à l'utilisation et/ou l'interprétation de cette publication. Daikin Europe N.V. détient les droits d'auteur sur l'intégralité du contenu du présent document.

La présente publication remplace la publication ECPFR17-207  
Imprimée sur papier non chloré.