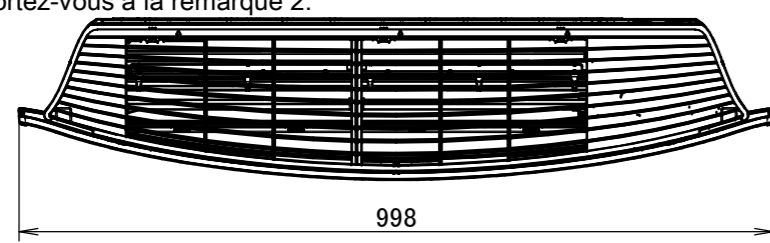


Côté gauche
Reportez-vous à la remarque 2.

Partie arrière

Partie arrière

Côté droit
Reportez-vous à la remarque 2.



Borne de terre (M4)
Sur la grille avant

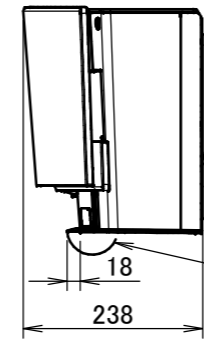
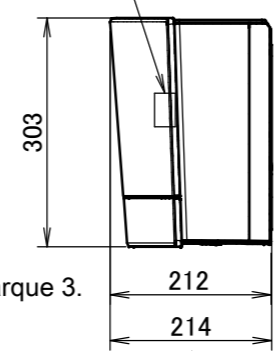
Vis de fixation du couvercle d'entretien
Sur la grille avant

État de fonctionnement

1) ARRÊT

2) MARCHÉ

Bornier avec borne de terre
À l'intérieur de l'unité



Plaque d'évacuation de l'air

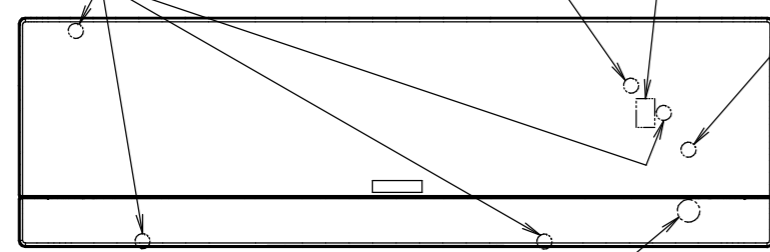
212

214

Plaque de montage incluse

Vis de fixation de la grille avant
À l'intérieur de l'unité

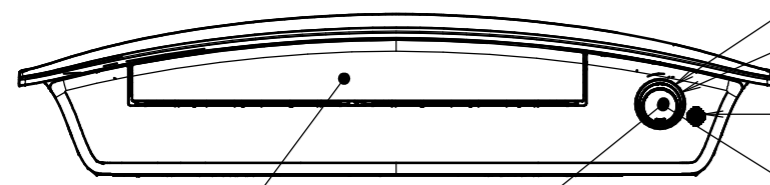
Plaque signalétique
Sur la grille avant



Partie inférieure
Reportez-vous à la remarque 3.

Reportez-vous à la remarque 3.
Partie inférieure

Capteur Intelligent Eye



Témoin Intelligent Eye

Témoin de fonctionnement

Témoin de la temporisation

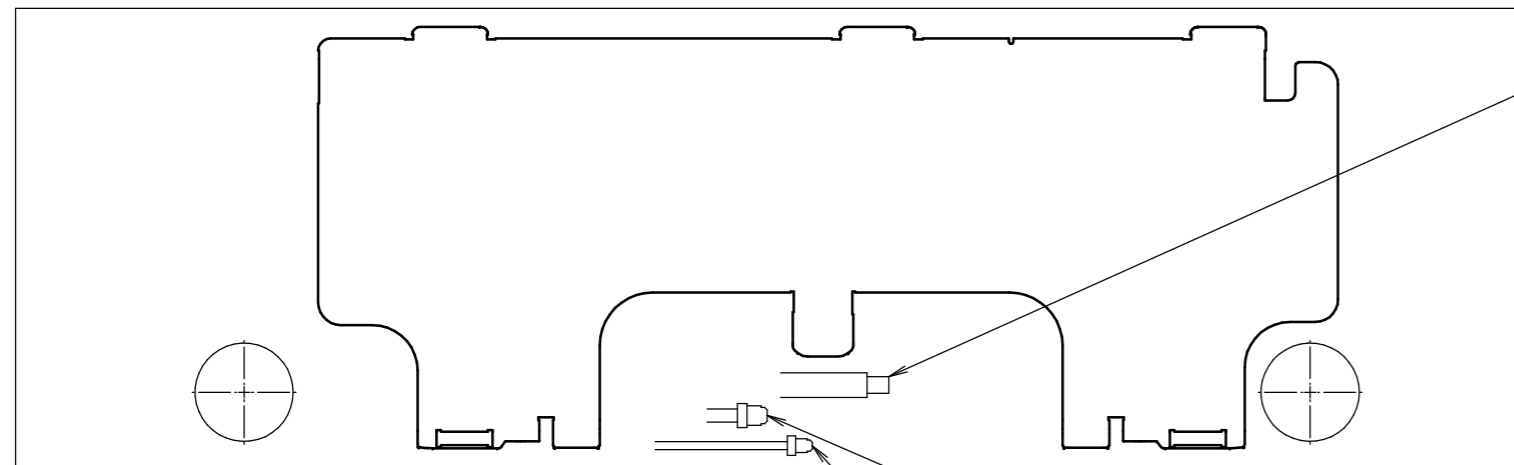
Capteur de température intérieure
À l'intérieur de l'unité

Récepteur de signal

Volet

Interrupteur MARCHÉ/ARRÊT de l'unité intérieure

Vue de dessous

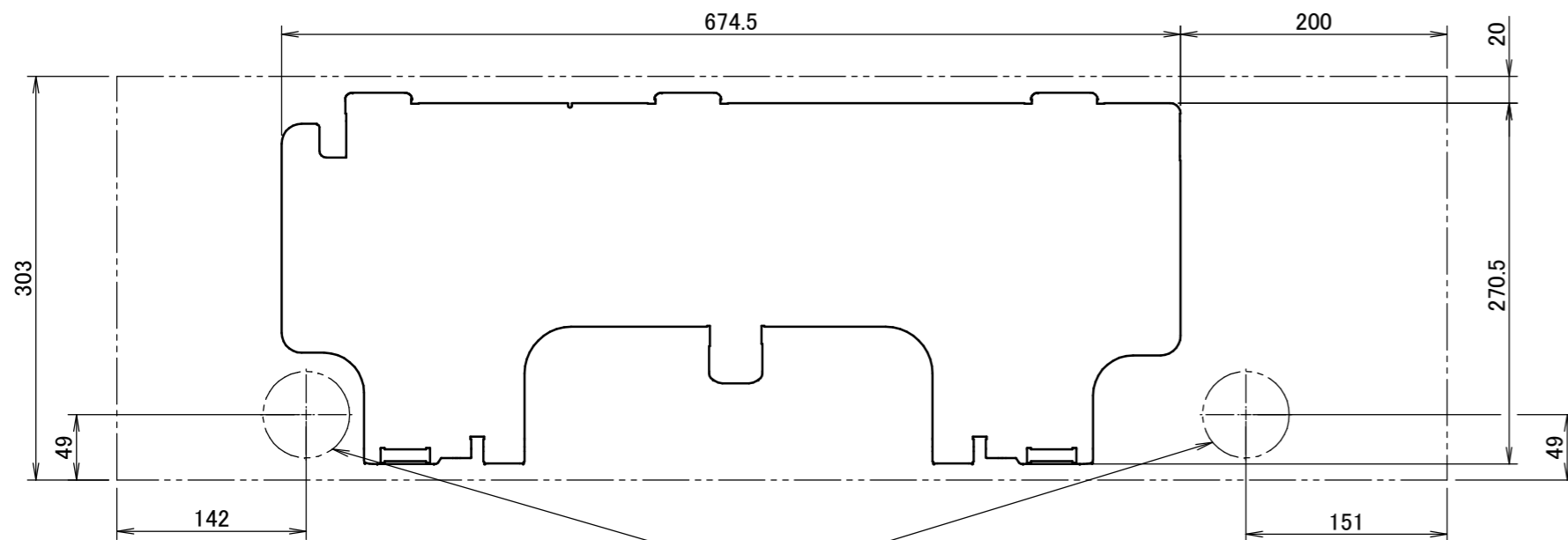


Tuyau d'évacuation
Pièce de connexion
Diamètre intérieur: 16 mm
Diamètre extérieur: 18mm
La longueur du flexible de connexion à l'extérieur de l'unité est de 465mm.

Tuyau de gaz ø9.5CuT
La longueur du tuyau à l'extérieur de l'unité est de 350mm.

Tuyau de liquide ø6.4
La longueur du tuyau à l'extérieur de l'unité est de 400mm.

Emplacement standard des trous dans le mur



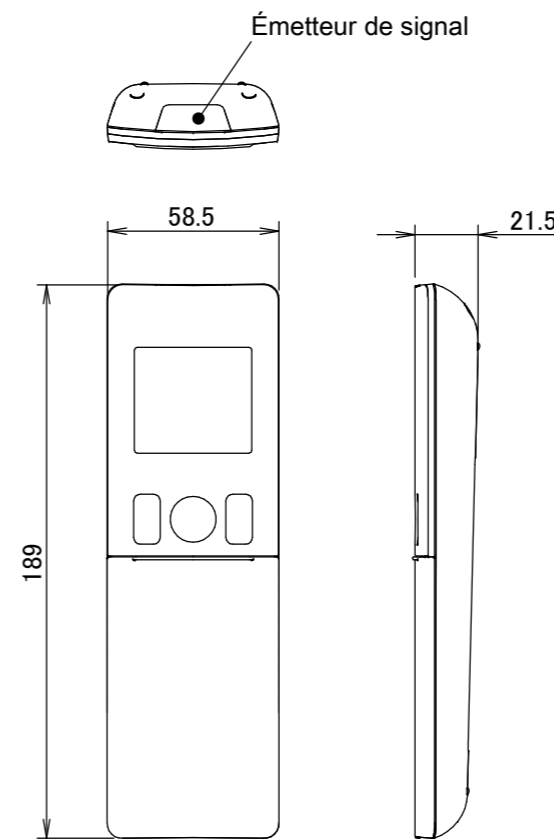
Ø65 Trou pour la tuyauterie encastrée

Remarques

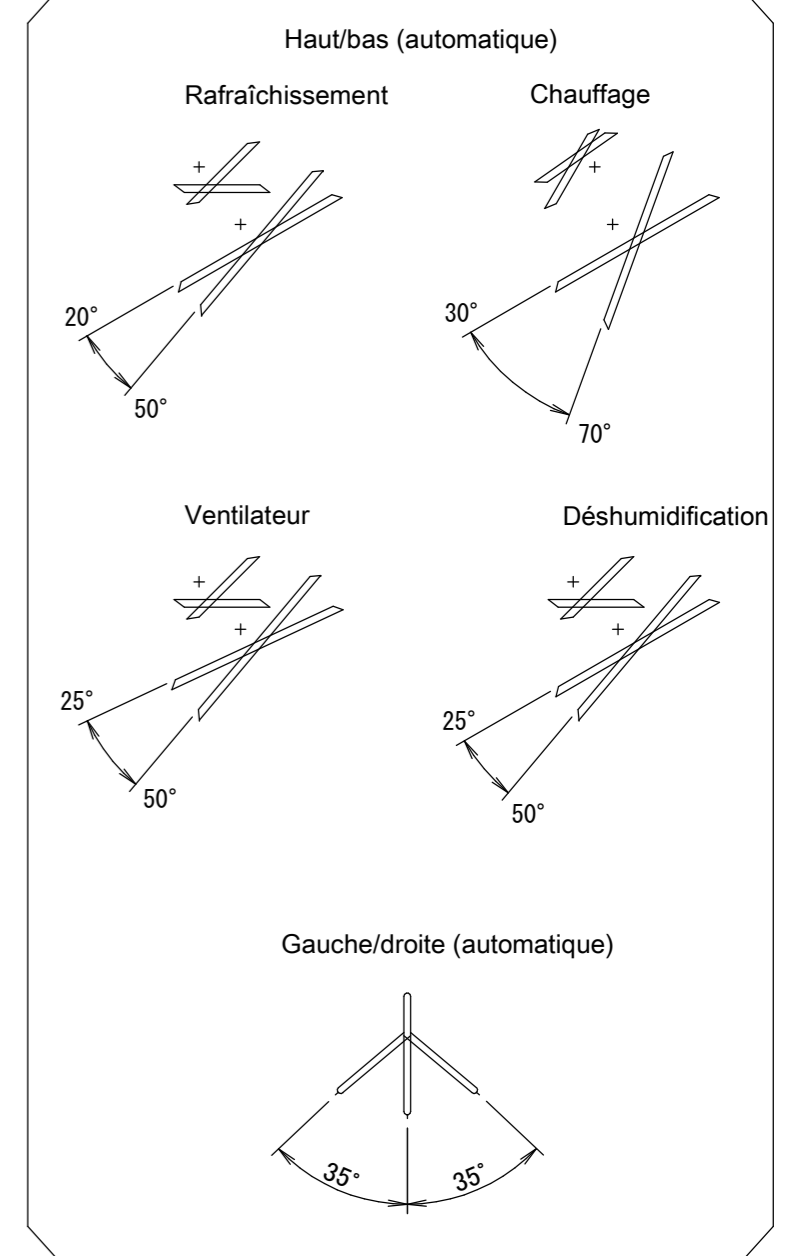
1. The (→) mark shows the piping direction.
2. Dans ce cas, la grille en option est requise.
3. Dans ce cas, vous devez découper la grille en suivant le gabarit en papier.

Télécommande sans fil

(ARC466A9)



Angle de la lame



Espace requis pour l'entretien et la ventilation

