

# E S6 A 100X100X80 - Boîtier vide



0899000

<https://www.phoenixcontact.com/fr/produits/0899000>

Veuillez tenir compte du fait que les données affichées dans ce document PDF proviennent de notre catalogue en ligne. Vous trouverez les données complètes dans la documentation utilisateur. Nos conditions générales d'utilisation des téléchargements sont applicables.



Boîtier vide, matériau: Acier inoxydable 316L / 1.4404, résistance superficielle: brossée, argenté, 100 mm x 100 mm x 80 mm, type de verrouillage: Couvercle vissé, fournitures - ATD: Équerre de fixation avec vis de montage, Boulon de mise à la terre M12 positionné sur la face extérieure, Instructions d'installation, Équerre de fixation avec vis de montage

## Données commerciales

Référence	0899000
Conditionnement	1 Unité(s)
Commande minimum	1 Unité(s)
Clé de vente	BH9112
Product key	BH9112
Page catalogue	Page 626 (C-3-2019)
GTIN	4046356927581
Poids par pièce (emballage compris)	0,914 g
Poids par pièce (hors emballage)	2□161 g
Numéro du tarif douanier	94032080
Pays d'origine	DE

# E S6 A 100X100X80 - Boîtier vide



0899000

<https://www.phoenixcontact.com/fr/produits/0899000>

## Caractéristiques techniques

### Remarques

Généralités	Préparé pour montage direct d'un profilé
-------------	--

### Propriétés du produit

Type de produit	Coffret de commande
Etendue de la livraison	Équerre de fixation avec vis de montage
	Boulon de mise à la terre M12 positionné sur la face extérieure
	Instructions d'installation
Version	10

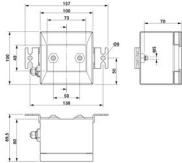
### Propriétés d'isolation

Classe de protection	I
----------------------	---

### Propriétés électriques

Puissance dissipée maximale	3,7 W (T6 jusqu'à 40 °C)
	2,3 W (T6 jusqu'à 55 °C)
	1,3 W (T6 jusqu'à 65 °C)
	5,1 W (T5 jusqu'à 40 °C)
	3,7 W (T5 jusqu'à 55 °C)
	2,8 W (T5 jusqu'à 65 °C)
	6 W (T4 jusqu'à 40 °C)
	2,9 W (T4 jusqu'à 55 °C)
	3,7 W (T4 jusqu'à 65 °C)

### Dimensions

Dessin coté	
Largeur	100 mm
Hauteur	100 mm
Profondeur	80 mm
Largeur intérieure, longueur max. du profilé	90 mm
Intervalle entre perçages	50 mm
Epaisseur max.	1,5 mm

### Indications sur les matériaux

Coloris	argenté
Matériau	Acier inoxydable 316L / 1.4404
Matériau du joint	Silicone

# E S6 A 100X100X80 - Boîtier vide



0899000

<https://www.phoenixcontact.com/fr/produits/0899000>

Qualité de surface	brossée
Remarque	Granularité 240

## Propriétés mécaniques

### Généralités

Type de verrouillage (GRP)	Couvercle vissé Vis à six pans creux
----------------------------	--------------------------------------

### Caractéristiques techniques

Intervalle entre perçages	50 mm
---------------------------	-------

## Conditions environnementales et de durée de vie

### Conditions ambiantes

Température ambiante (fonctionnement)	-55 °C ... 135 °C
---------------------------------------	-------------------

## Montage

Instructions de montage	Colliers de fixation extérieurs
-------------------------	---------------------------------

# E S6 A 100X100X80 - Boîtier vide

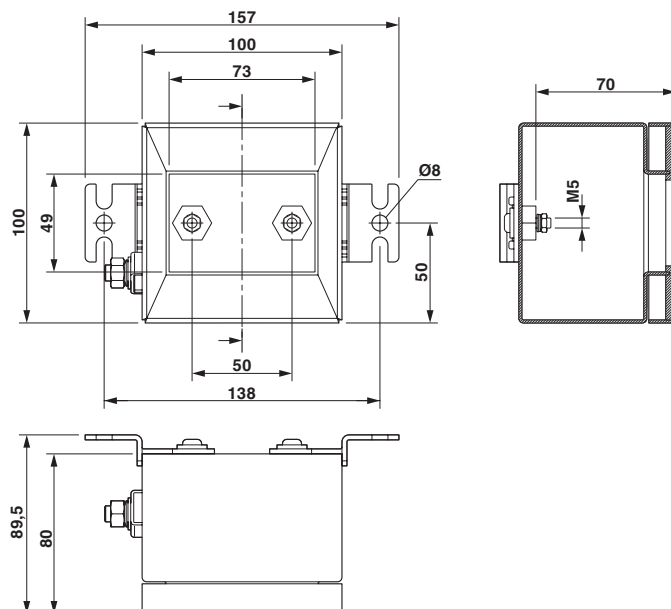
0899000

<https://www.phoenixcontact.com/fr/produits/0899000>

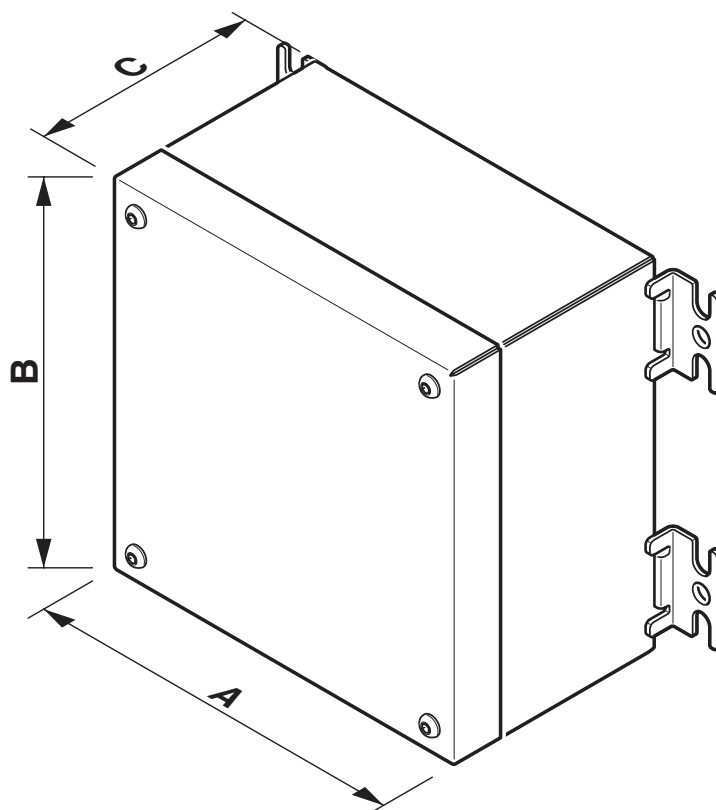


## Dessins

Dessin coté



Dessin schématique




# E S6 A 100X100X80 - Boîtier vide



0899000

<https://www.phoenixcontact.com/fr/produits/0899000>

## Homologations

 To download certificates, visit the product detail page: <https://www.phoenixcontact.com/fr/produits/0899000>

### DNV

Identifiant de l'homologation: TAE00001HA



### IECEx

Identifiant de l'homologation: IECEx BAS 14.0179U



### ATEX

Identifiant de l'homologation: Baseefa14ATEX0393U

# E S6 A 100X100X80 - Boîtier vide



0899000

<https://www.phoenixcontact.com/fr/produits/0899000>

## Classifications

### ECLASS

ECLASS-11.0	27180101
ECLASS-12.0	27180101
ECLASS-13.0	27180101

### ETIM

ETIM 9.0	EC000261
----------	----------

### UNSPSC

UNSPSC 21.0	31261500
-------------	----------

# E S6 A 100X100X80 - Boîtier vide



0899000

<https://www.phoenixcontact.com/fr/produits/0899000>

## Conformité environnementale

China RoHS	Période d'utilisation conforme : illimitée = EFUP-e
	Aucune substance dangereuse dépassant les valeurs seuils ;

# E S6 A 100X100X80 - Boîtier vide



0899000

<https://www.phoenixcontact.com/fr/produits/0899000>

## Accessoires

### TSD-M 6NM - Tournevis dynamométrique

1212226

<https://www.phoenixcontact.com/fr/produits/1212226>



Tournevis dynamométrique, précision selon EN ISO 6789, réglable de 3 à 6 Nm

---

### SF-BIT-HEX 3-50 - Vis

1212647

<https://www.phoenixcontact.com/fr/produits/1212647>



Embout de vissage, hexagonal, entraînement E6,3-1/4", taille : Hex 3 x 50 mm, dur, pour support selon DIN 3126-F 6,3 / ISO 1173

## E S6 A 100X100X80 - Boîtier vide

0899000

<https://www.phoenixcontact.com/fr/produits/0899000>



## SF-BIT-HEX 4-50 - Vis

1212648

<https://www.phoenixcontact.com/fr/produits/1212648>



Embout de vissage, hexagonal, entraînement E6,3-1/4", taille : Hex 4 x 50 mm, dur, pour support selon DIN 3126-F 6,3 / ISO 1173

## USS 4 - Clé d'armoire

1203149

<https://www.phoenixcontact.com/fr/produits/1203149>



Clé d'armoire, en métal, pour toutes les armoires électriques courantes

Phoenix Contact 2023 © - Tous droits réservés  
<https://www.phoenixcontact.com>

PHOENIX CONTACT SAS  
52 Boulevard de Beaubourg Emerainville  
77436 Marne La Vallée Cedex 2 France  
+33 (0) 1 60 17 98 98  
[documentation@phoenixcontact.fr](mailto:documentation@phoenixcontact.fr)