

# EM-CPS-DA-45C/32A - Adaptateur



1002664

<https://www.phoenixcontact.com/fr/produits/1002664>

Veillez tenir compte du fait que les données affichées dans ce document PDF proviennent de notre catalogue en ligne. Vous trouverez les données complètes dans la documentation utilisateur. Nos conditions générales d'utilisation des téléchargements sont applicables.



Adaptateur d'appareil Comfort avec interface CrossLink<sup>®</sup> et un profilé mobile, courant assigné : 32 A

## Avantages

- Extrémités de câble scellées par ultrasons
- Mécanisme d'encliquetage permettant un encliquetage simple et rapide sur le panneau de distribution électrique CrossPowerSystem

## Données commerciales

Référence	1002664
Conditionnement	4 Unité(s)
Commande minimum	4 Unité(s)
Clé de vente	CK7853
Product key	CK7853
Page catalogue	Page 53 (C-5-2019)
GTIN	4055626468167
Poids par pièce (emballage compris)	141,925 g
Poids par pièce (hors emballage)	141,925 g
Numéro du tarif douanier	85369095
Pays d'origine	DE

1002664

<https://www.phoenixcontact.com/fr/produits/1002664>

## Caractéristiques techniques

### Propriétés du produit

Type de produit	Adaptateur
Gamme de produits	CrossPowerSystem
Application	Adaptateur d'appareil

### Propriétés électriques

Tension de référence	690 V AC (CEI)
	600 V AC (UL)
Courant de référence	32 A (CEI)
	30 A (UL)
Tension d'isolement assignée	800 V
Tension de choc assignée	6 kV

### Dimensions

Largeur	45 mm
Hauteur	160 mm
Profondeur	45 mm

# EM-CPS-DA-45C/32A - Adaptateur



1002664

<https://www.phoenixcontact.com/fr/produits/1002664>

## Homologations

🔗 To download certificates, visit the product detail page: <https://www.phoenixcontact.com/fr/produits/1002664>



**EAC**

Identifiant de l'homologation: RU C-DE.BL08.B.00511



**UL Listed**

Identifiant de l'homologation: FILE E 123528



**cUL Listed**

Identifiant de l'homologation: FILE E 123528

**cULus Listed**

1002664

<https://www.phoenixcontact.com/fr/produits/1002664>

## Classifications

### ECLASS

ECLASS-11.0	27371392
ECLASS-13.0	27371392
ECLASS-12.0	27371392

### ETIM

ETIM 9.0	EC002498
----------	----------

### UNSPSC

UNSPSC 21.0	39121100
-------------	----------

# EM-CPS-DA-45C/32A - Adaptateur



1002664

<https://www.phoenixcontact.com/fr/produits/1002664>

## Conformité environnementale

China RoHS

Période d'utilisation conforme : illimitée = EFUP-e

Aucune substance dangereuse dépassant les valeurs seuils ;

# EM-CPS-DA-45C/32A - Adaptateur

1002664

<https://www.phoenixcontact.com/fr/produits/1002664>

## Accessoires nécessaires

### EM-CPS-225 - Panneau de distribution électrique

1002634

<https://www.phoenixcontact.com/fr/produits/1002634>



Panneau de distribution électrique modulaire avec interface CrossLink<sup>®</sup>, 125 A, 3 pôles, protection contre les contacts accidentels et contre l'inversion des polarités, largeur : 225 mm

---

### EM-CPS-405 - Panneau de distribution électrique

1002635

<https://www.phoenixcontact.com/fr/produits/1002635>



Panneau de distribution électrique modulaire avec interface CrossLink<sup>®</sup>, 125 A, 3 pôles, protection contre les contacts accidentels et contre l'inversion des polarités, largeur : 405 mm

---

## Accessoires

# EM-CPS-DA-45C/32A - Adaptateur

1002664

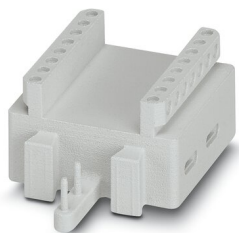
<https://www.phoenixcontact.com/fr/produits/1002664>



## EM-CPS-DAE-45 - Adaptateur

1003293

<https://www.phoenixcontact.com/fr/produits/1003293>



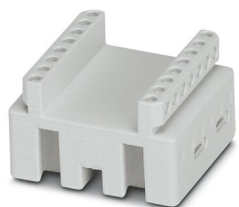
Rehausse pour adaptateur d'appareil Comfort, largeur : 45 mm

---

## EM-CPS-DAES-45 - Adaptateur

1003294

<https://www.phoenixcontact.com/fr/produits/1003294>



Extension latérale de la rehausse pour adaptateur d'appareil Comfort, largeur : 45 mm

## EM-CPS-DA-45C/32A - Adaptateur

1002664

<https://www.phoenixcontact.com/fr/produits/1002664>



## EM-CPS-TS-45 - Adaptateur

1003295

<https://www.phoenixcontact.com/fr/produits/1003295>



Profils Comfort, profilés supplémentaires pour adaptateur d'appareil Comfort

---

## EM-CPS-DHS-45 - Adaptateur

1003296

<https://www.phoenixcontact.com/fr/produits/1003296>



Support d'appareil Siemens, élément de positionnement pour disjoncteurs Siemens S0 et S00



# EM-CPS-DA-45C/32A - Adaptateur

1002664

<https://www.phoenixcontact.com/fr/produits/1002664>



## EM-CPS-DHE-45 - Adaptateur

1002663

<https://www.phoenixcontact.com/fr/produits/1002663>



Support d'appareil Eaton, élément de positionnement pour disjoncteurs Eaton PKZ

---

Phoenix Contact 2023 © - Tous droits réservés

<https://www.phoenixcontact.com>

PHOENIX CONTACT SAS

52 Boulevard de Beaubourg Emerainville

77436 Marne La Vallée Cedex 2 France

+33 (0) 1 60 17 98 98

[documentation@phoenixcontact.fr](mailto:documentation@phoenixcontact.fr)