

Veillez tenir compte du fait que les données affichées dans ce document PDF proviennent de notre catalogue en ligne. Vous trouverez les données complètes dans la documentation utilisateur. Nos conditions générales d'utilisation des téléchargements sont applicables.



Imprimante monochrome à technologie LED UV, logiciel de marquage intégré « appli MARKING system ». Écran tactile couleur de 7", pour imprimer des étiquettes en plastique aux formats UC, UCT, US et UM ainsi que des étiquettes métalliques.

## Avantages

- Utilisation intuitive et rapide, grâce au logiciel de marquage intégré et à l'interface graphique utilisateur
- Repérage immédiatement indélébile, les supports de marquage peuvent ainsi être utilisés de suite
- Marquage rapide des étiquettes en plastique et métalliques, pour le repérage des blocs de jonction, des conducteurs, des câbles, des appareils et des installations
- Résolution d'impression évolutive de l'impression par défaut (300 dpi) à l'impression HD (600 dpi)
- Imprimante à grande vitesse, sans émissions, écologique grâce à sa technologie LED UV de pointe
- L'imprimante reconnaît l'orientation des planches déposées et modifie automatiquement le sens d'impression de 180° si nécessaire.

## Données commerciales

Référence	1003334
Conditionnement	1 Unité(s)
Commande minimum	1 Unité(s)
Clé de vente	BG1211
Product key	BG1211
Page catalogue	Page 33 (C-3-2019)
GTIN	4055626471075
Poids par pièce (emballage compris)	32 kg
Poids par pièce (hors emballage)	27,5 kg
Numéro du tarif douanier	84433210
Pays d'origine	DE

1003334

<https://www.phoenixcontact.com/fr/produits/1003334>

## Caractéristiques techniques

### Propriétés du produit

Type de produit	Système d'impression
-----------------	----------------------

### Propriétés de l'appareil

Système d'exploitation	MS Windows 7 (32/64 Bits), MS Windows 8 (32/64 Bits), MS Windows 8.1 (32/64 Bits), MS Windows 10 (32/64 Bits)
------------------------	---

### Propriétés électriques

#### Alimentation

Plage de tension d'alimentation	100 V AC ... 240 V AC (50 Hz ... 60 Hz)
---------------------------------	---

### Interfaces

Interface	Ethernet 10/100 Mbit/s, 1 USB 2.0 Device, 1 USB 2.0 Host
-----------	--

### Dimensions

Largeur	523 mm
Hauteur	340 mm
Longueur	675 mm

### Indications sur les matériaux

Matériau	UC
	UCT
	US
	UM

### Conditions environnementales et de durée de vie

#### Conditions ambiantes


Température ambiante (fonctionnement)	5 °C ... 35 °C
---------------------------------------	----------------


1003334


<https://www.phoenixcontact.com/fr/produits/1003334>


## Homologations

 To download certificates, visit the product detail page: <https://www.phoenixcontact.com/fr/produits/1003334>

 **CSA**  
Identifiant de l'homologation: 70178753

 **EAC**  
Identifiant de l'homologation: RU D-DE.GB09.B.00141

 **EAC-RoHS**  
Identifiant de l'homologation: RU D-DE.HB49.B.00023

 **CSAus**  
Identifiant de l'homologation: 70178753

**UAE-RoHS**  
Identifiant de l'homologation: 13774\_E22-04-033961

**cCSAus**

1003334

<https://www.phoenixcontact.com/fr/produits/1003334>

## Classifications

### ECLASS

ECLASS-11.0	19140103
ECLASS-12.0	19140103
ECLASS-13.0	19140103

### ETIM

ETIM 8.0	EC001672
----------	----------

### UNSPSC

UNSPSC 21.0	43212100
-------------	----------

1003334

<https://www.phoenixcontact.com/fr/produits/1003334>

## Conformité environnementale

REACH SVHC	Lead 7439-92-1
China RoHS	Période d'utilisation conforme (EFUP) : 50 ans
	Vous trouverez des informations sur les substances dangereuses dans la déclaration du fabricant dans l'onglet « Téléchargements »

1003334

<https://www.phoenixcontact.com/fr/produits/1003334>

## Accessoires

BM ID-CARTR. BK - Cartouche couleur

1044345

<https://www.phoenixcontact.com/fr/produits/1044345>



Fluide UV de remplacement, 23 ml, noir

---

BM ID-CLEANING CARTR. - Cartouche de nettoyage

1044350

<https://www.phoenixcontact.com/fr/produits/1044350>



Cartouche de nettoyage de rechange

# BLUEMARK ID - Imprimantes



1003334

<https://www.phoenixcontact.com/fr/produits/1003334>

## BM ID-DUMMY CARTR. BK - Cartouche couleur

1044351

<https://www.phoenixcontact.com/fr/produits/1044351>



Cartouche factice noire pour le transport

---

## BM ID-ADAPTER PLATE-US - Support

1044355

<https://www.phoenixcontact.com/fr/produits/1044355>



Plaque d'adaptation pour feuilles US

# BLUEMARK ID - Imprimantes

1003334

<https://www.phoenixcontact.com/fr/produits/1003334>

## BM ID-MAG20 - Support

1044356

<https://www.phoenixcontact.com/fr/produits/1044356>



Chargeur d'alimentation pour max. 20 planches UniCard

---

## BM ID-MAG40 - Support

1044357

<https://www.phoenixcontact.com/fr/produits/1044357>



Chargeur d'alimentation pour max. 40 planches UniCard



# BLUEMARK ID - Imprimantes



1003334

<https://www.phoenixcontact.com/fr/produits/1003334>

## BLUEMARK MAG EM-M (27X15) - Support

0802736

<https://www.phoenixcontact.com/fr/produits/0802736>

Chargeur pour imprimante BLUEMARK, prise en charge de EMLP-AL (100x60)  
et EMSP-AL (90x60)



---

## BLUEMARK MAG EM-M (27X18) - Support

0802737

<https://www.phoenixcontact.com/fr/produits/0802737>

Support, longueur: 0,12 m, largeur: 76 mm, coloris: blanc



# BLUEMARK ID - Imprimantes

1003334

<https://www.phoenixcontact.com/fr/produits/1003334>



## BLUEMARK MAG EM-M (27X27) - Support

1011801

<https://www.phoenixcontact.com/fr/produits/1011801>

Support, longueur: 0,12 m, largeur: 76 mm, coloris: blanc



---

## BLUEMARK MAG EM-M (49X15) - Support

0802738

<https://www.phoenixcontact.com/fr/produits/0802738>

Support, longueur: 0,12 m, largeur: 76 mm, coloris: blanc



# BLUEMARK ID - Imprimantes

1003334

<https://www.phoenixcontact.com/fr/produits/1003334>



## BLUEMARK MAG EM-M (60X15) - Support

0802739

<https://www.phoenixcontact.com/fr/produits/0802739>

Support, longueur: 0,12 m, largeur: 76 mm, coloris: blanc



---

## BLUEMARK MAG EM-M (60X30) - Support

0802740

<https://www.phoenixcontact.com/fr/produits/0802740>

Support, longueur: 0,12 m, largeur: 76 mm, coloris: blanc



# BLUEMARK ID - Imprimantes

1003334

<https://www.phoenixcontact.com/fr/produits/1003334>



## BLUEMARK MAG EM-M (85,6X54) - Support

0802741

<https://www.phoenixcontact.com/fr/produits/0802741>

Support, longueur: 0,12 m, largeur: 76 mm, coloris: blanc



---

## BLUEMARK MAG EM-M (70X40) - Support

0804760

<https://www.phoenixcontact.com/fr/produits/0804760>

Support, coloris: blanc



# BLUEMARK ID - Imprimantes

1003334

<https://www.phoenixcontact.com/fr/produits/1003334>



## BLUEMARK MAG UM-TM - Support

0803335

<https://www.phoenixcontact.com/fr/produits/0803335>

Chargeur pour imprimante BLUEMARK, pour matériels UM



---

## BLUEMARK MAG EM-M (100X60) - Support

0802742

<https://www.phoenixcontact.com/fr/produits/0802742>

Chargeur pour imprimante BLUEMARK, prise en charge de EMLP-AL (100x60)  
et EMSP-AL (90x60)



# BLUEMARK ID - Imprimantes



1003334

<https://www.phoenixcontact.com/fr/produits/1003334>

## BLUEMARK MAG WM-M (40X15) - Support

0802744

<https://www.phoenixcontact.com/fr/produits/0802744>

Chargeur pour imprimante BLUEMARK, prise en charge de WMTB-AL (40x15)



---

## BLUEMARK MAG WM-M (60X15) - Support

0802746

<https://www.phoenixcontact.com/fr/produits/0802746>

Support, longueur: 0,12 m, largeur: 76 mm, coloris: blanc



# BLUEMARK ID - Imprimantes

1003334

<https://www.phoenixcontact.com/fr/produits/1003334>



## BLUEMARK MAG WM-M (D30) - Support

0802747

<https://www.phoenixcontact.com/fr/produits/0802747>

Support, longueur: 0,12 m, largeur: 76 mm, coloris: blanc



---

## BLUEMARK MAG ZB 8/27 - Support

5146558

<https://www.phoenixcontact.com/fr/produits/5146558>

Chargeur pour BLUEMARK, uniquement pour ZB 8/27 UV-100 - 0829102



# BLUEMARK ID - Imprimantes



1003334

<https://www.phoenixcontact.com/fr/produits/1003334>

## BLUEMARK MAG AI-WM - Support

5146567

<https://www.phoenixcontact.com/fr/produits/5146567>

Chargeur pour imprimante BLUEMARK, pour embouts de 0,5 mm<sup>2</sup> ... 1,5 mm<sup>2</sup> avec collier isolant repérable



---

## BLUEMARK MAG AI-WM 2,5 - Support

5146640

<https://www.phoenixcontact.com/fr/produits/5146640>

Chargeur pour imprimante BLUEMARK, pour embouts 2,5 mm<sup>2</sup> avec collier isolant repérable





# BLUEMARK ID - Imprimantes

1003334

<https://www.phoenixcontact.com/fr/produits/1003334>



## BLUEMARK MAG WM-M (29X8) - Support

0802743

<https://www.phoenixcontact.com/fr/produits/0802743>

Support, longueur: 0,12 m, largeur: 76 mm, coloris: blanc



---

## PROJECT COMPLETE - Logiciel

1050453

<https://www.phoenixcontact.com/fr/produits/1050453>



Logiciel intuitif de planification et de repérage pour la planification de barrettes de raccordement et le marquage professionnel de matériaux de repérage pour les blocs de jonction, les conducteurs, les câbles, les appareils et les installations. Le logiciel est disponible au téléchargement

# BLUEMARK ID - Imprimantes



1003334

<https://www.phoenixcontact.com/fr/produits/1003334>

## BM ID CASE - Mallette

1049953

<https://www.phoenixcontact.com/fr/produits/1049953>



Mallette de transport, avec arêtes en aluminium, pour imprimante et accessoires

---

## BM ID-CARDBOARD BOX - Conditionnement d'origine

1044361

<https://www.phoenixcontact.com/fr/produits/1044361>



Emballage d'origine destiné au transport

# BLUEMARK ID - Imprimantes

1003334

<https://www.phoenixcontact.com/fr/produits/1003334>

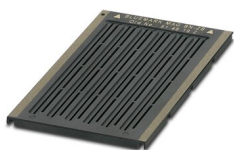


## BLUEMARK MAG BN-ZB - Support

5146192

<https://www.phoenixcontact.com/fr/produits/5146192>

Support



---

## BLUEMARK MAG ZB - Support

5146529

<https://www.phoenixcontact.com/fr/produits/5146529>



Chargeur pour BLUEMARK, uniquement pour ZB 7,62 UV-100 - 0829029

---

Phoenix Contact 2023 © - Tous droits réservés  
<https://www.phoenixcontact.com>

PHOENIX CONTACT SAS  
52 Boulevard de Beaubourg Emerainville  
77436 Marne La Vallée Cedex 2 France  
+33 (0) 1 60 17 98 98  
[documentation@phoenixcontact.fr](mailto:documentation@phoenixcontact.fr)