

# BTP 2102W - Écran tactile



1046667

<https://www.phoenixcontact.com/fr/produits/1046667>

Veillez tenir compte du fait que les données affichées dans ce document PDF proviennent de notre catalogue en ligne. Vous trouverez les données complètes dans la documentation utilisateur. Nos conditions générales d'utilisation des téléchargements sont applicables.



Écran tactile avec TFT 25,7 cm/10,1"-écran (résistive analogique), 1024 x 600 pixel(s) (WSVGA), 16,7 millions de couleurs, Arm<sup>®</sup> Cortex<sup>®</sup>-A7, 528 MHz i.MX6 UL, 2x COM (RS-232/422/485), 1x USB 2.0, Typ A, 1x USB 2.0, Typ B, 1x Ethernet (10/100/ MBit/s), RJ45, Windows<sup>®</sup> Embedded Compact 7 et logiciel utilisateur: Visu+. (système de bus: sans)

## Avantages

- Visu+ RT est intégré en standard sur tous les appareils BTP 2000
- Connexion à tous les systèmes de commande pertinents grâce à une multitudes de pilotes disponibles
- Conçu pour les applications de base pour un rapport qualité/prix imbattable
- 3 tailles d'écran au format 16:9

## Données commerciales

Référence	1046667
Conditionnement	1 Unité(s)
Commande minimum	1 Unité(s)
Clé de vente	DRCEBC
Product key	DRCEBC
Page catalogue	Page 471 (C-6-2019)
GTIN	4055626644103
Poids par pièce (emballage compris)	1 □ 115 g
Poids par pièce (hors emballage)	900 g
Numéro du tarif douanier	84714100
Pays d'origine	IN

## Caractéristiques techniques

### Propriétés du produit

Type de produit	Terminal de commande
-----------------	----------------------

### Caractéristiques de l'ordinateur

Processeur	Arm® Cortex®-A7, 528 MHz i.MX6 UL
Système d'exploitation	Windows® Embedded Compact 7
Mémoire vive	512 MO DDR3 SDRAM
Stockage de données	eMMC, 4 Go
Prises	1x SD

### Écran

Type d'écran	TFT 25,7 cm/10,1"
Résolution d'écran	1024 x 600 Pixel(s) (WSVGA)
Technologie tactile	résistive analogique
Type d'éclairage de l'écran	LED
Luminosité	350 cd/m <sup>2</sup> typique (réglable)
MTBF	25000 h
Palette de couleurs	16,7 millions de couleurs
Angle de lecture à gauche	65 °
Angle de lecture à droite	65 °
Angle de lecture en haut	45 °
Angle de lecture en bas	65 °

### Logiciel

Logiciel utilisateur	Visu+
----------------------	-------

### Interfaces

Interfaces	2x COM (RS-232/422/485)
	1x USB 2.0, Typ A
	1x USB 2.0, Typ B
Réseau	1x Ethernet (10/100/ MBit/s), RJ45
Système de bus	sans

### Propriétés du système

Logiciel utilisateur	Visu+
----------------------	-------

### Propriétés électriques

#### Alimentation

Bloc d'alimentation	24 V DC ±15 %
Courant absorbé typique	0,3 A

### Montage

# BTP 2102W - Écran tactile

1046667

<https://www.phoenixcontact.com/fr/produits/1046667>



Type de montage	Montage avant
-----------------	---------------

## Indications sur les matériaux

Matériau du boîtier	Plastique
---------------------	-----------

## Conditions environnementales et de durée de vie

### Conditions ambiantes

Indice de protection	IP66 (face avant), IP20 (dos)
Température ambiante (fonctionnement)	0 °C ... 50 °C
Température ambiante (stockage/transport)	-20 °C ... 85 °C
Humidité de l'air admissible (fonctionnement)	10 % ... 95 % (pas de condensation)
Humidité de l'air admissible (stockage/transport)	10 % ... 95 % (pas de condensation)
Choc	DIN EN 60068-2-27
Vibrations (service)	DIN EN 60068-2-6

## Dimensions

### Dimensions extérieures

Largeur / Hauteur / Profondeur	268 mm / 190 mm / 5 mm (Dimensions de la face avant)
--------------------------------	--

### Dimensions de montage

Largeur / Hauteur / Profondeur de montage	256 mm / 178 mm / 33 mm (Découpe de montage)
---	--

## Homologations

 To download certificates, visit the product detail page: <https://www.phoenixcontact.com/fr/produits/1046667>



### EAC

Identifiant de l'homologation: RU C-DE.A\*08.B01708



### EAC-RoHS

Identifiant de l'homologation: RU\*-DE\*35.B.00394/20



### EAC

Identifiant de l'homologation: RU C-DE.A\*08.B01708



### EAC-RoHS

Identifiant de l'homologation: RU\*-DE\*35.B.00394/20



### cUL Listed

Identifiant de l'homologation: FILE E 196811



### UL Listed

Identifiant de l'homologation: FILE E 196811



### UL Listed

Identifiant de l'homologation: FILE E 196811



### cUL Listed

Identifiant de l'homologation: FILE E 196811

## Classifications

### ECLASS

ECLASS-11.0	27330201
ECLASS-12.0	27330201
ECLASS-13.0	27330201

### ETIM

ETIM 9.0	EC001412
----------	----------

### UNSPSC

UNSPSC 21.0	43211900
-------------	----------

# BTP 2102W - Écran tactile

1046667

<https://www.phoenixcontact.com/fr/produits/1046667>



## Conformité environnementale

REACH SVHC	Lead 7439-92-1
China RoHS	Période d'utilisation conforme (EFUP) : 50 ans
	Vous trouverez des informations sur les substances dangereuses dans la déclaration du fabricant dans l'onglet « Téléchargements »

# BTP 2102W - Écran tactile

1046667

<https://www.phoenixcontact.com/fr/produits/1046667>



## Accessoires

### TOUCH PEN - Stylo tactile

2701379

<https://www.phoenixcontact.com/fr/produits/2701379>

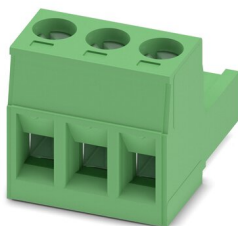


Styler pour IHM analogiques résistives, peint argenté. Fourni avec support autocollant.

### MSTB 2,5/ 3-ST-5,08 - Connecteur mâle pour C.I.

1757022

<https://www.phoenixcontact.com/fr/produits/1757022>



Connecteur mâle pour C.I., section nominale: 2,5 mm<sup>2</sup>, coloris: vert, intensité nominale: 12 A, tension de référence (III/2): 320 V, surface des contacts: étain, type de contact: Connecteur femelle, nombre de potentiels: 3, nombre de rangées: 1, nombre de pôles: 3, nombre de connexions: 3, gamme d'articles: MSTB 2,5/...-ST, pas: 5,08 mm, type de raccordement: Raccordement vissé avec bague, surface d'attaque des vis: L Fente longitudinale, sens d'enfichage conducteur/circuit imprimé: 0 °, clip de verrouillage: - Clip de verrouillage, système débrochable: COMBICON MSTB 2,5, verrouillage: sans, type de fixation: sans, type de conditionnement: emballé dans un carton

Phoenix Contact 2023 © - Tous droits réservés

<https://www.phoenixcontact.com>

PHOENIX CONTACT SAS

52 Boulevard de Beaubourg Emerainville

77436 Marne La Vallée Cedex 2 France

+33 (0) 1 60 17 98 98

[documentation@phoenixcontact.fr](mailto:documentation@phoenixcontact.fr)