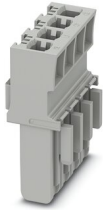


CP 4/4 - Capot pour connecteur

1066561

<https://www.phoenixcontact.com/fr/produits/1066561>

Veillez tenir compte du fait que les données affichées dans ce document PDF proviennent de notre catalogue en ligne. Vous trouverez les données complètes dans la documentation utilisateur. Nos conditions générales d'utilisation des téléchargements sont applicables.



Capot pour connecteur, tension nominale: 800 V, intensité nominale: 10 A, type de raccordement: Raccordement à sertir, pas: 6,2 mm, largeur: 23,5 mm, hauteur: 14,95 mm, nombre de pôles: 4, coloris: gris, type de montage: Montage par enfichage

Avantages

- Taille réduite de composant pour des applications dans des espaces restreints
- Raccordement rentable des conducteurs préconfectionnés avec raccordement à sertir

Données commerciales

Référence	1066561
Conditionnement	10 Unité(s)
Commande minimum	10 Unité(s)
Clé de vente	BE2144
Product key	BE2144
GTIN	4055626733562
Poids par pièce (emballage compris)	4,63 g
Poids par pièce (hors emballage)	4,53 g
Numéro du tarif douanier	85472000
Pays d'origine	PL

CP 4/4 - Capot pour connecteur



1066561

<https://www.phoenixcontact.com/fr/produits/1066561>

Caractéristiques techniques

Propriétés du produit

Type de produit	Connecteur
Nombre de pôles	4
Pas	6,2 mm

Propriétés d'isolation

Catégorie de surtension	III
Degré de pollution	3

Caractéristiques de raccordement

Section de conducteur souple	1,5 mm ² ... 2,5 mm ²
Int. nom.	10 A
Courant de charge maximal	17,5 A (pour une section de conducteur de 1,5 mm ²)
Tension nominale	800 V
Section nominale	1,5 mm ²

Dimensions

Largeur	23,5 mm
Hauteur	14,95 mm
Profondeur	32,4 mm
Pas	6,2 mm

Indications sur les matériaux

Coloris	gris
Classe d'inflammabilité selon UL 94	V0
Groupe d'isolant	CTI 600
Utilisation d'un isolant statique au froid	-60 °C
Indice relatif température matériau isolant (Elec. ; UL 746 B)	130 °C
Protection anti-incendie pour véhicules ferroviaires (DIN EN 45545-2) R22	HL 1 - HL 3
Protection anti-incendie pour véhicules ferroviaires (DIN EN 45545-2) R23	HL 1 - HL 3
Protection anti-incendie pour véhicules ferroviaires (DIN EN 45545-2) R24	HL 1 - HL 3
Protection anti-incendie pour véhicules ferroviaires (DIN EN 45545-2) R26	HL 1 - HL 3
Inflammabilité en surface NFPA 130 (ASTM E 162)	réussi
Densité de gaz de combustion optique spécifique NFPA 130 (ASTM E 662)	réussi
Toxicité des gaz de combustion NFPA 130 (SMP 800C)	réussi

Conditions environnementales et de durée de vie

Conditions ambiantes

CP 4/4 - Capot pour connecteur



1066561

<https://www.phoenixcontact.com/fr/produits/1066561>

Température ambiante (fonctionnement)	-60 °C ... 105 °C (température de service max. pendant une période brève, voir RTI Elec.)
Température ambiante (stockage/transport)	-25 °C ... 60 °C (pour une période limitée, pas plus de 24 h, de -60 °C °C à +70 °C)
Température ambiante (montage)	-5 °C ... 70 °C
Température ambiante (confirmation)	-5 °C ... 70 °C
Humidité de l'air admissible (stockage/transport)	30 % ... 70 %

CP 4/4 - Capot pour connecteur



1066561

<https://www.phoenixcontact.com/fr/produits/1066561>

Homologations

To download certificates, visit the product detail page: <https://www.phoenixcontact.com/fr/produits/1066561>

IECEE CB Scheme Identifiant de l'homologation: DE1-64672_B1_B2	Tension nominale U_N	Intensité nominale I_N	Section AWG	Section mm^2
	800 V	10 A	-	-

VDE Zeichengenehmigung Identifiant de l'homologation: 40043445	Tension nominale U_N	Intensité nominale I_N	Section AWG	Section mm^2
	800 V	10 A	-	1,5 - 2,5

CP 4/4 - Capot pour connecteur



1066561

<https://www.phoenixcontact.com/fr/produits/1066561>

Classifications

ECLASS

ECLASS-11.0	27141151
ECLASS-12.0	27141151
ECLASS-13.0	27250306

ETIM

ETIM 9.0	EC002021
----------	----------

UNSPSC

UNSPSC 21.0	31261500
-------------	----------

CP 4/4 - Capot pour connecteur

1066561

<https://www.phoenixcontact.com/fr/produits/1066561>



Conformité environnementale

China RoHS

Période d'utilisation conforme : illimitée = EFUP-e

Aucune substance dangereuse dépassant les valeurs seuils ;

CP 4/4 - Capot pour connecteur

1066561

<https://www.phoenixcontact.com/fr/produits/1066561>



Accessoires

STG-MTN 0,5-1,0 - Contact à sertir

3190438

<https://www.phoenixcontact.com/fr/produits/3190438>



Contact femelle modulaire, à enfile dans le capot PCC ou HCC du connecteur après sertissage du conducteur, pour conducteur entre 0,5 et 1,0 mm²

STG-MTN 0,5-1,0 BA - Contact à sertir

3190629

<https://www.phoenixcontact.com/fr/produits/3190629>



Contact femelle modulaire, à enfile dans le capot PCC ou HCC du connecteur après sertissage du conducteur, pour conducteur entre 0,5 et 1,0 mm², sous forme de ruban

CP 4/4 - Capot pour connecteur

1066561

<https://www.phoenixcontact.com/fr/produits/1066561>



STG-MTN 1,5-2,5 - Contact à sertir

3190506

<https://www.phoenixcontact.com/fr/produits/3190506>



Contact femelle modulaire, à enfile dans le capot PCC ou HCC du connecteur après sertissage du conducteur, pour conducteur entre 1,5 et 2,5 mm²

STG-MTN 1,5-2,5 BAND - Contact à sertir

3190632

<https://www.phoenixcontact.com/fr/produits/3190632>



Contact femelle modulaire, à enfile dans le capot PCC ou HCC du connecteur après sertissage du conducteur, pour conducteur entre 1,5 et 2,5 mm², sous forme de ruban

CP 4/4 - Capot pour connecteur

1066561

<https://www.phoenixcontact.com/fr/produits/1066561>



CPS - Dispositif antitraction

1069806

<https://www.phoenixcontact.com/fr/produits/1069806>



Dispositif antitraction, type de raccordement: Raccordement à sertir, coloris: orange

CPL - Dispositif de verrouillage

1069807

<https://www.phoenixcontact.com/fr/produits/1069807>



Dispositif de verrouillage, type de raccordement: Raccordement à sertir, coloris: orange

CP 4/4 - Capot pour connecteur

1066561

<https://www.phoenixcontact.com/fr/produits/1066561>



CPSL - Dispositif de verrouillage

1069808

<https://www.phoenixcontact.com/fr/produits/1069808>



Dispositif de verrouillage, type de raccordement: Raccordement à sertir, coloris: orange

ZBF 5:UNBEDRUCKT - Ruban de repérage ZB, plat

0808642

<https://www.phoenixcontact.com/fr/produits/0808642>



Ruban de repérage ZB, plat, Rubans, blanc, vierge, repérable avec : PLOTMARK, CMS-P1-PLOTTER, type de montage: encliquetage, pour bloc de jonction au pas de : 5 mm, surface utile: 5,1 x 5,2 mm, Nombre d'étiquettes: 10

CP 4/4 - Capot pour connecteur

1066561

<https://www.phoenixcontact.com/fr/produits/1066561>



ZBF 5 CUS - Ruban de repérage ZB, plat

0825025

<https://www.phoenixcontact.com/fr/produits/0825025>



Ruban de repérage ZB, plat, à commander : par bandes, blanc, impression selon les indications du client, type de montage: encliquetage dans la rainure de repérage plate, pour bloc de jonction au pas de : 5 mm, surface utile: 5,15 x 5,15 mm, Nombre d'étiquettes: 10

ZBF 5,LGS:FORTL.ZAHLEN - Ruban de repérage ZB, plat

0808671

<https://www.phoenixcontact.com/fr/produits/0808671>



Ruban de repérage ZB, plat, Rubans, blanc, repéré, impression longitudinale: numérotation continue 1 ... 10, 11 ... 20, etc. jusqu'à 491 ... 500, type de montage: encliquetage, pour bloc de jonction au pas de : 5 mm, surface utile: 5,15 x 5,15 mm, Nombre d'étiquettes: 10

CP 4/4 - Capot pour connecteur

1066561

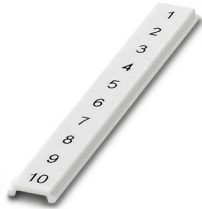
<https://www.phoenixcontact.com/fr/produits/1066561>



ZBF 5,QR:FORTL.ZAHLEN - Ruban de repérage ZB, plat

0808697

<https://www.phoenixcontact.com/fr/produits/0808697>



Ruban de repérage ZB, plat, Rubans, blanc, repéré, impression transversale: numérotation continue 1 ... 10, 11 ... 20, etc. jusqu'à 91 ... 100, type de montage: encliquetage, pour bloc de jonction au pas de : 5 mm, surface utile: 5,15 x 5,15 mm, Nombre d'étiquettes: 10

ZBF 5,LGS:GERADE ZAHLEN - Ruban de repérage ZB, plat

0810821

<https://www.phoenixcontact.com/fr/produits/0810821>



Ruban de repérage ZB, plat, Rubans, blanc, repéré, impression longitudinale: nombres pairs croissants 2 ... 20, 22 ... 40, etc. jusqu'à 82 ... 100, type de montage: encliquetage, pour bloc de jonction au pas de : 5 mm, surface utile: 5,15 x 5,15 mm, Nombre d'étiquettes: 10

CP 4/4 - Capot pour connecteur

1066561

<https://www.phoenixcontact.com/fr/produits/1066561>



ZBF 5,LGS:UNGERADE ZAHLEN - Ruban de repérage ZB, plat

0810863

<https://www.phoenixcontact.com/fr/produits/0810863>

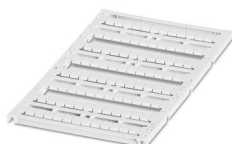


Ruban de repérage ZB, plat, Rubans, blanc, repéré, impression longitudinale: numérotation impaire 1-19, 21-39, etc. jusqu'à 81-99, type de montage: encliquetage, pour bloc de jonction au pas de : 5 mm, surface utile: 5,15 x 5,15 mm, Nombre d'étiquettes: 10

UC-TMF 5 - Repères pour blocs de jonction

0818153

<https://www.phoenixcontact.com/fr/produits/0818153>



Repères pour blocs de jonction, Planche, blanc, vierge, repérable avec : BLUEMARK ID COLOR, BLUEMARK ID, BLUEMARK CLED, PLOTMARK, CMS-P1-PLOTTER, type de montage: encliquetage, pour bloc de jonction au pas de : 5,2 mm, surface utile: 4,6 x 5,1 mm, Nombre d'étiquettes: 96

CP 4/4 - Capot pour connecteur

1066561

<https://www.phoenixcontact.com/fr/produits/1066561>



UC-TMF 5 CUS - Repères pour blocs de jonction

0824638

<https://www.phoenixcontact.com/fr/produits/0824638>



Repères pour blocs de jonction, à commander : sous forme de planche, blanc, impression selon les indications du client, type de montage: encliquetage dans la rainure de repérage plate, pour bloc de jonction au pas de : 5,2 mm, surface utile: 4,6 x 5,1 mm, Nombre d'étiquettes: 96

UCT-TMF 5 - Repères pour blocs de jonction

0828744

<https://www.phoenixcontact.com/fr/produits/0828744>



Repères pour blocs de jonction, Planche, blanc, vierge, repérable avec : TOPMARK NEO, LASER TOPMARK, BLUEMARK ID COLOR, BLUEMARK ID, BLUEMARK CLED, THERMOMARK PRIME, THERMOMARK CARD 2.0, THERMOMARK CARD, type de montage: encliquetage, pour bloc de jonction au pas de : 5,2 mm, surface utile: 4,4 x 4,7 mm, Nombre d'étiquettes: 72

CP 4/4 - Capot pour connecteur

1066561

<https://www.phoenixcontact.com/fr/produits/1066561>



UCT-TMF 5 CUS - Repères pour blocs de jonction

0829658

<https://www.phoenixcontact.com/fr/produits/0829658>



Repères pour blocs de jonction, à commander : sous forme de planche, blanc, impression selon les indications du client, type de montage: encliquetage dans la rainure de repérage plate, pour bloc de jonction au pas de : 5,2 mm, surface utile: 4,4 x 4,7 mm, Nombre d'étiquettes: 72

Phoenix Contact 2023 © - Tous droits réservés

<https://www.phoenixcontact.com>

PHOENIX CONTACT SAS

52 Boulevard de Beaubourg Emerainville

77436 Marne La Vallée Cedex 2 France

+33 (0) 1 60 17 98 98

documentation@phoenixcontact.fr