

FC 4-PCB/4 - Connecteur

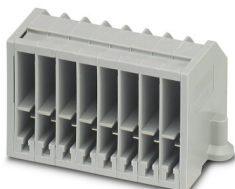
1074462

<https://www.phoenixcontact.com/fr/produits/1074462>



Veillez tenir compte du fait que les données affichées dans ce document PDF proviennent de notre catalogue en ligne. Vous trouverez les données complètes dans la documentation utilisateur. Nos conditions générales d'utilisation des téléchargements sont applicables.

Embase pour circuits imprimés, 4 pôles



Données commerciales

Référence	1074462
Conditionnement	10 Unité(s)
Commande minimum	10 Unité(s)
Clé de vente	BE643X
Product key	BE643X
GTIN	4055626774046
Poids par pièce (emballage compris)	20,11 g
Poids par pièce (hors emballage)	19,43 g
Numéro du tarif douanier	85366990
Pays d'origine	PL

Caractéristiques techniques

Propriétés du produit

Type de produit	Connecteur
Nombre de pôles	4
Nombre de rangées	1
Potentiels	4

Propriétés d'isolation

Catégorie de surtension	III
Degré de pollution	3

Propriétés électriques

Tension de choc assignée	4 kV
Puissance dissipée maximale en condition nominale	0,77 W

Caractéristiques de raccordement

Section nominale	2,5 mm²
Section assignée AWG	14

Etage 1

Connexion selon la norme	CEI 61984
Section de conducteur rigide	0,5 mm² ... 2,5 mm²
Section du conducteur AWG	20 ... 14 (conversion selon CEI)
Section de conducteur souple	0,5 mm² ... 2,5 mm²
Section de conducteur souple [AWG]	20 ... 14 (conversion selon CEI)
Int. nom.	15 A
Courant de charge maximal	15 A
Tension nominale	320 V

Dimensions

Largeur	41,1 mm
Hauteur	29,1 mm
Profondeur	34,3 mm

Indications sur les matériaux

Coloris	gris
Classe d'inflammabilité selon UL 94	V0
Groupe d'isolant	I
Matériau isolant	PA
Utilisation d'un isolant statique au froid	-60 °C
Indice de température matériau isolant (DIN EN 60216-1 (VDE 0304-21))	130 °C
Indice relatif température matériau isolant (Elec. ; UL 746 B)	130 °C
Protection anti-incendie pour véhicules ferroviaires (DIN EN	HL 1 - HL 3

FC 4-PCB/4 - Connecteur



1074462

<https://www.phoenixcontact.com/fr/produits/1074462>

45545-2) R22	
Protection anti-incendie pour véhicules ferroviaires (DIN EN 45545-2) R23	HL 1 - HL 3
Protection anti-incendie pour véhicules ferroviaires (DIN EN 45545-2) R24	HL 1 - HL 3
Protection anti-incendie pour véhicules ferroviaires (DIN EN 45545-2) R26	HL 1 - HL 3
Émission de chaleur calorimétrique NFPA 130 (ASTM E 1354)	28 MJ/kg
Inflammabilité en surface NFPA 130 (ASTM E 162)	réussi
Densité de gaz de combustion optique spécifique NFPA 130 (ASTM E 662)	réussi
Toxicité des gaz de combustion NFPA 130 (SMP 800C)	réussi

Contrôles électriques

Capacité de charge de courte durée 2,5 mm ²	0,01 kA
Résultat	Essai réussi

Propriétés mécaniques

Caractéristiques mécaniques

Paroi latérale ouverte	non
------------------------	-----

Conditions environnementales et de durée de vie

Essai au brûleur à aiguille

Temps d'action	30 s
Résultat	Essai réussi

Oscillations/grésillements sur bande large

Spécification de contrôle	(Sur la base de la norme) DIN EN 60255-21-1:1996-05
Fréquence	10 Hz ... 150 Hz
Accélération	1g (84,2 Hz ... 150 Hz)
Sens du contrôle	Axes X, Y et Z
Résultat	Essai réussi

Chocs

Spécification de contrôle	(Sur la base de la norme) DIN EN 60255-21-1:1996-05
Forme de choc	Semi-sinusoïdal
Accélération	30g
Durée des chocs	11 ms
Nombre de chocs dans chaque sens	3
Sens du contrôle	Axes X, Y et Z (pos. et nég.)
Résultat	Essai réussi

Conditions ambiantes

Température ambiante (fonctionnement)	-60 °C ... 105 °C (température de service max. pendant une période brève, voir RTI Elec.)
---------------------------------------	---

FC 4-PCB/4 - Connecteur

1074462

<https://www.phoenixcontact.com/fr/produits/1074462>



Température ambiante (stockage/transport)	-25 °C ... 60 °C (pour une période limitée, pas plus de 24 h, de -60 °C °C à +70 °C)
Température ambiante (montage)	-5 °C ... 70 °C
Température ambiante (confirmation)	-5 °C ... 70 °C
Humidité de l'air admissible (stockage/transport)	30 % ... 70 %

Normes et spécifications

Connexion selon la norme	CEI 61984
--------------------------	-----------

Montage

Type de montage	Montage circuits imprimés
-----------------	---------------------------

FC 4-PCB/4 - Connecteur

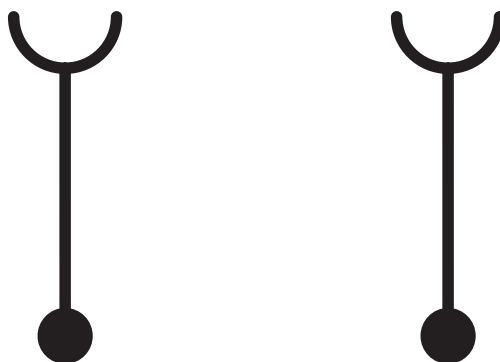
1074462

<https://www.phoenixcontact.com/fr/produits/1074462>



Dessins

Schéma de connexion



FC 4-PCB/4 - Connecteur

1074462

<https://www.phoenixcontact.com/fr/produits/1074462>



Homologations

📄 To download certificates, visit the product detail page: <https://www.phoenixcontact.com/fr/produits/1074462>



EAC

Identifiant de l'homologation: RU C-DE.BL08.B.00511

FC 4-PCB/4 - Connecteur

1074462

<https://www.phoenixcontact.com/fr/produits/1074462>



Classifications

ECLASS

ECLASS-11.0	27141133
ECLASS-12.0	27141133
ECLASS-13.0	27250301

ETIM

ETIM 8.0	EC000886
----------	----------

UNSPSC

UNSPSC 21.0	39121400
-------------	----------

FC 4-PCB/4 - Connecteur

1074462

<https://www.phoenixcontact.com/fr/produits/1074462>



Conformité environnementale

China RoHS	Période d'utilisation conforme : illimitée = EFUP-e
	Aucune substance dangereuse dépassant les valeurs seuils ;

FC 4-PCB/4 - Connecteur

1074462

<https://www.phoenixcontact.com/fr/produits/1074462>



Accessoires

PC - Etoile de détrompage

3040588

<https://www.phoenixcontact.com/fr/produits/3040588>



Etoile de détrompage, 4 éléments, largeur: 3 mm, hauteur: 3 mm, coloris: rouge

C-SCFI 1,5/6,3X0,8 - Connecteur

3240052

<https://www.phoenixcontact.com/fr/produits/3240052>



Clips, rouge, 0,5 ... 1,5 mm², 6,3 x 0,8

FC 4-PCB/4 - Connecteur

1074462

<https://www.phoenixcontact.com/fr/produits/1074462>



C-SCFI 2,5/6,3X0,8 - Connecteur

3240055

<https://www.phoenixcontact.com/fr/produits/3240055>



Clips, bleu, 1,5 ... 2,5 mm², 6,3 x 0,8

C-SCFI 6/6,3X0,8 - Connecteur

3240056

<https://www.phoenixcontact.com/fr/produits/3240056>



Clips, jaune, 4 ... 6 mm², 6,3 x 0,8

FC 4-PCB/4 - Connecteur

1074462

<https://www.phoenixcontact.com/fr/produits/1074462>



C-SCFFI 1,5/6,3X0,8 - Connecteur

3240538

<https://www.phoenixcontact.com/fr/produits/3240538>



Clips, entièrement isolé, rouge, 0,5 ... 1,5 mm², pour connecteur mâle 6,3 x 0,8 mm

C-SCFFI 2,5/6,3X0,8 - Connecteur

3240547

<https://www.phoenixcontact.com/fr/produits/3240547>



Clips, entièrement isolé, bleu, 1,5 ... 2,5 mm², pour connecteur mâle 6,3 x 0,8 mm

FC 4-PCB/4 - Connecteur

1074462

<https://www.phoenixcontact.com/fr/produits/1074462>



C-SCFFI 6/6,3X0,8 - Connecteur

3240541

<https://www.phoenixcontact.com/fr/produits/3240541>



Clip, entièrement isolé, jaune, 4 ... 6 mm², pour connecteur mâle 6,3 x 0,8 mm

ZBF 6:UNBEDRUCKT - Ruban de repérage ZB, plat

0808710

<https://www.phoenixcontact.com/fr/produits/0808710>



Ruban de repérage ZB, plat, Rubans, blanc, vierge, repérable avec : PLOTMARK, CMS-P1-PLOTTER, type de montage: encliquetage, pour bloc de jonction au pas de : 6,2 mm, surface utile: 5,15 x 6,15 mm, Nombre d'étiquettes: 10

FC 4-PCB/4 - Connecteur

1074462

<https://www.phoenixcontact.com/fr/produits/1074462>



ZBF 6 CUS - Ruban de repérage ZB, plat

0825027

<https://www.phoenixcontact.com/fr/produits/0825027>



Ruban de repérage ZB, plat, Rubans, à commander : par bandes, blanc, impression selon les indications du client, type de montage: encliquetage dans la rainure de repérage plate, pour bloc de jonction au pas de : 6,2 mm, surface utile: 5,15 x 6,15 mm, Nombre d'étiquettes: 10

UC-TMF 6 - Repères pour blocs de jonction

0818140

<https://www.phoenixcontact.com/fr/produits/0818140>



Repères pour blocs de jonction, Plaque, blanc, vierge, repérable avec : BLUEMARK ID COLOR, BLUEMARK ID, BLUEMARK CLED, PLOTMARK, CMS-P1-PLOTTER, type de montage: encliquetage, pour bloc de jonction au pas de : 6,2 mm, surface utile: 5,6 x 5,1 mm, Nombre d'étiquettes: 80

FC 4-PCB/4 - Connecteur

1074462

<https://www.phoenixcontact.com/fr/produits/1074462>



UC-TMF 6 CUS - Repères pour blocs de jonction

0824646

<https://www.phoenixcontact.com/fr/produits/0824646>



Repères pour blocs de jonction, à commander : sous forme de planche, blanc, impression selon les indications du client, type de montage: encliquetage dans la rainure de repérage plate, pour bloc de jonction au pas de : 6,2 mm, surface utile: 5,6 x 5,1 mm, Nombre d'étiquettes: 80

UCT-TMF 6 - Repères pour blocs de jonction

0828746

<https://www.phoenixcontact.com/fr/produits/0828746>



Repères pour blocs de jonction, Planche, blanc, vierge, repérable avec : TOPMARK NEO, LASER TOPMARK, BLUEMARK ID COLOR, BLUEMARK ID, BLUEMARK CLED, THERMOMARK PRIME, THERMOMARK CARD 2.0, THERMOMARK CARD, type de montage: encliquetage, pour bloc de jonction au pas de : 6,2 mm, surface utile: 5,4 x 4,7 mm, Nombre d'étiquettes: 60

FC 4-PCB/4 - Connecteur

1074462

<https://www.phoenixcontact.com/fr/produits/1074462>



UCT-TMF 6 CUS - Repères pour blocs de jonction

0829665

<https://www.phoenixcontact.com/fr/produits/0829665>



Repères pour blocs de jonction, à commander : sous forme de planche, blanc, impression selon les indications du client, type de montage: encliquetage dans la rainure de repérage plate, pour bloc de jonction au pas de : 6,2 mm, surface utile: 5,4 x 4,7 mm, Nombre d'étiquettes: 60

ZBF 6,LGS:FORTL.ZAHLEN - Ruban de repérage ZB, plat

0808749

<https://www.phoenixcontact.com/fr/produits/0808749>



Ruban de repérage ZB, plat, Rubans, blanc, repéré, impression longitudinale: numérotation continue 1 ... 10, 11 ... 20, etc. jusqu'à 91 ... 100, type de montage: encliquetage, pour bloc de jonction au pas de : 6,2 mm, surface utile: 5,15 x 6,15 mm, Nombre d'étiquettes: 10

FC 4-PCB/4 - Connecteur

1074462

<https://www.phoenixcontact.com/fr/produits/1074462>



ZBF 6,QR:FORTL.ZAHLEN - Ruban de repérage ZB, plat

0808765

<https://www.phoenixcontact.com/fr/produits/0808765>



Ruban de repérage ZB, plat, Rubans, blanc, repéré, impression transversale: numérotation continue 1 ... 10, 11 ... 20, etc. jusqu'à 91 ... 100, type de montage: encliquetage, pour bloc de jonction au pas de : 6,2 mm, surface utile: 5,15 x 6,15 mm, Nombre d'étiquettes: 10

ZBF 6,LGS:GERADE ZAHLEN - Ruban de repérage ZB, plat

0810834

<https://www.phoenixcontact.com/fr/produits/0810834>



Ruban de repérage ZB, plat, Rubans, blanc, repéré, impression longitudinale: nombres pairs croissants 2 ... 20, 22 ... 40, etc. jusqu'à 82 ... 100, type de montage: encliquetage, pour bloc de jonction au pas de : 6,2 mm, surface utile: 5,15 x 6,15 mm, Nombre d'étiquettes: 10

FC 4-PCB/4 - Connecteur

1074462

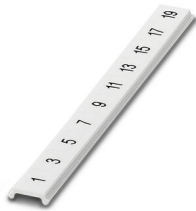
<https://www.phoenixcontact.com/fr/produits/1074462>



ZBF 6,LGS:UNGERADE ZAHLEN - Ruban de repérage ZB, plat

0810876

<https://www.phoenixcontact.com/fr/produits/0810876>



Ruban de repérage ZB, plat, Rubans, blanc, repéré, impression longitudinale: numérotation impaire 1-19, 21-39, etc. jusqu'à 81-99, type de montage: encliquetage, pour bloc de jonction au pas de : 6,2 mm, surface utile: 5,15 x 6,15 mm, Nombre d'étiquettes: 10

UP 4-4CT - Connecteurs

3208720

<https://www.phoenixcontact.com/fr/produits/3208720>



Connecteur mâle pour quatre transformateurs de courant, chacun avec court-circuit capacitif du transformateur

FC 4-PCB/4 - Connecteur

1074462

<https://www.phoenixcontact.com/fr/produits/1074462>



UP 4-4VT - Connecteurs

3208721

<https://www.phoenixcontact.com/fr/produits/3208721>

Connecteur mâle pour quatre convertisseurs de tension



Phoenix Contact 2023 © - Tous droits réservés

<https://www.phoenixcontact.com>

PHOENIX CONTACT SAS

52 Boulevard de Beaubourg Emerainville

77436 Marne La Vallée Cedex 2 France

+33 (0) 1 60 17 98 98

documentation@phoenixcontact.fr