

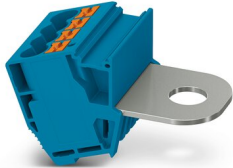
AGK PT 4X6/M10 BU - Bloc de jonction de dérivation



1083237

<https://www.phoenixcontact.com/fr/produits/1083237>

Veillez tenir compte du fait que les données affichées dans ce document PDF proviennent de notre catalogue en ligne. Vous trouverez les données complètes dans la documentation utilisateur. Nos conditions générales d'utilisation des téléchargements sont applicables.



Bloc de jonction de dérivation, tension nominale: 1000 V, intensité nominale: 41 A, nombre de connexions: 5, type de raccordement: Raccordement Push-in, 1er étage, Section de référence: 6 mm², section : 0,5 mm² - 10 mm², Raccordement par tige filetée, 1er étage, type de montage: sur embase, coloris: bleu

Avantages

- Le bloc de jonction de dérivation entièrement isolé et facultatif permet une dérivation de tension
- Grande surface de repérage

Données commerciales

Référence	1083237
Conditionnement	10 Unité(s)
Commande minimum	10 Unité(s)
Clé de vente	BE2ZWX
Product key	BE2ZWX
Page catalogue	Page 119 (C-1-2019)
GTIN	4055626818917
Poids par pièce (emballage compris)	42,44 g
Poids par pièce (hors emballage)	42,44 g
Numéro du tarif douanier	85369010
Pays d'origine	CN

Caractéristiques techniques

Propriétés du produit

Type de produit	Bloc de jonction de dérivation
Nombre de connexions	5
Nombre de rangées	1

Propriétés d'isolation

Catégorie de surtension	III
-------------------------	-----

Propriétés électriques

Tension de choc assignée	8 kV
Puissance dissipée maximale en condition nominale	1,31 W

Caractéristiques de raccordement

Nombre de raccordements par étage	5
Section nominale	6 mm ²
Section assignée AWG	10

1er étage

Longueur à dénuder	10 mm ... 12 mm
Gabarit	A5
Connexion selon la norme	CEI 60947-7-1
Section de conducteur rigide	0,5 mm ² ... 10 mm ²
Section du conducteur AWG	20 ... 8 (conversion selon CEI)
Section de conducteur souple	0,5 mm ² ... 6 mm ²
Section de conducteur souple [AWG]	20 ... 10 (conversion selon CEI)
Section de conducteur flexible (embout sans douille en plastique)	0,5 mm ² ... 6 mm ²
Section de conducteur flexible (embout avec douille en plastique)	0,5 mm ² ... 6 mm ²
Section de conducteur souple (2 conducteurs de même section avec embout TWIN et douille en plastique)	0,5 mm ² ... 1,5 mm ²
Int. nom.	41 A
Courant de charge maximal	57 A
Courant cumulé maximal	106 A (boulonnage)
Tension nominale	1000 V
Section nominale	6 mm ²

1er étage

Filetage vis	M10
Remarque	Boulon de raccordement
Couple de serrage	10 ... 20 Nm
Connexion selon la norme	CEI 60947-7-1
Section de conducteur souple	6 mm ² ... 120 mm ²
Section de conducteur souple [AWG]	10 ... 250 kcmil (conversion selon CEI)
Int. nom.	41 A

AGK PT 4X6/M10 BU - Bloc de jonction de dérivation



1083237

<https://www.phoenixcontact.com/fr/produits/1083237>

Raccordement de la cosse

Section AWG	(conversion selon CEI)
Diamètre de l'œil	10,4 mm
Largeur	32 mm
Diamètre des boulons	10 mm
Filetage vis	M10

Dimensions

Largeur	31 mm
Hauteur	57,4 mm
Profondeur	32,3 mm
Diamètre de perçage	10,4 mm

Indications sur les matériaux

Coloris	bleu
Classe d'inflammabilité selon UL 94	V0
Groupe d'isolant	I
Matériau isolant	PA

Propriétés mécaniques

Caractéristiques mécaniques

Paroi latérale ouverte	non
------------------------	-----

Conditions environnementales et de durée de vie

Conditions ambiantes

Température ambiante (stockage/transport)	-25 °C ... 60 °C (pour une période limitée, pas plus de 24 h, de -60 °C à +70 °C)
Température ambiante (montage)	-5 °C ... 70 °C
Température ambiante (confirmation)	-5 °C ... 70 °C
Humidité de l'air admissible (stockage/transport)	30 % ... 70 %

Normes et spécifications

Connexion selon la norme	CEI 60947-7-1
	CEI 60947-7-1

Montage

Type de montage	sur embase
-----------------	------------

Dessins

Schéma de connexion




AGK PT 4X6/M10 BU - Bloc de jonction de dérivation



1083237

<https://www.phoenixcontact.com/fr/produits/1083237>

Homologations

 To download certificates, visit the product detail page: <https://www.phoenixcontact.com/fr/produits/1083237>

DNV

Identifiant de l'homologation: TAE000037B



EAC

Identifiant de l'homologation: RU C-DE.BL08.B.00644



cULus Recognized

Identifiant de l'homologation: E60425



cULus Recognized

Identifiant de l'homologation: E60425

1083237

<https://www.phoenixcontact.com/fr/produits/1083237>

Classifications

ECLASS

ECLASS-11.0	27141120
ECLASS-13.0	27250308

ETIM

ETIM 9.0	EC000897
----------	----------

UNSPSC

UNSPSC 21.0	39121400
-------------	----------

1083237

<https://www.phoenixcontact.com/fr/produits/1083237>

Conformité environnementale

China RoHS

Période d'utilisation conforme : illimitée = EFUP-e

Aucune substance dangereuse dépassant les valeurs seuils ;

AGK PT 4X6/M10 BU - Bloc de jonction de dérivation



1083237

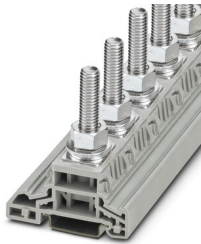
<https://www.phoenixcontact.com/fr/produits/1083237>

Accessoires

HV M10/1 - Connecteur de puissance

3049408

<https://www.phoenixcontact.com/fr/produits/3049408>



Connecteur de puissance, tension nominale: 1000 V, intensité nominale: 269 A, nombre de connexions: 1, type de raccordement: Raccordement par tige filetée, Section de référence: 120 mm², type de montage: NS 35/7,5, NS 35/15, coloris: gris

ZB 7,5 CUS - Ruban de repérage ZB

0824994

<https://www.phoenixcontact.com/fr/produits/0824994>



Ruban de repérage ZB, à commander : par bandes, blanc, impression selon les indications du client, type de montage: encliquetage dans la rainure de repérage élevée, pour bloc de jonction au pas de : 7,5 mm, surface utile: 10,5 x 7,4 mm, Nombre d'étiquettes: 10

1083237

<https://www.phoenixcontact.com/fr/produits/1083237>

ZB 7,5:UNBEDRUCKT - Ruban de repérage ZB

0803948

<https://www.phoenixcontact.com/fr/produits/0803948>



Ruban de repérage ZB, Rubans, blanc, vierge, repérable avec : PLOTMARK, CMS-P1-PLOTTER, type de montage: encliquetage, pour bloc de jonction au pas de : 7,5 mm, surface utile: 10,5 x 7,4 mm, Nombre d'étiquettes: 10

ZBF 7,5:UNBEDRUCKT - Ruban de repérage ZB, plat

0809942

<https://www.phoenixcontact.com/fr/produits/0809942>



Ruban de repérage ZB, plat, Rubans, blanc, vierge, repérable avec : PLOTMARK, CMS-P1-PLOTTER, type de montage: encliquetage, pour bloc de jonction au pas de : 7,5 mm, surface utile: 5,15 x 7,4 mm, Nombre d'étiquettes: 10

AGK PT 4X6/M10 BU - Bloc de jonction de dérivation



1083237

<https://www.phoenixcontact.com/fr/produits/1083237>

ZBF 7,5 CUS - Ruban de repérage ZB, plat

0825028

<https://www.phoenixcontact.com/fr/produits/0825028>



Ruban de repérage ZB, plat, à commander : par bandes, blanc, impression selon les indications du client, type de montage: encliquetage dans la rainure de repérage plate, pour bloc de jonction au pas de : 7,5 mm, surface utile: 5,15 x 7,4 mm, Nombre d'étiquettes: 10

ZBF 7,5,LGS:FORTL.ZAHLEN - Ruban de repérage ZB, plat

0809955

<https://www.phoenixcontact.com/fr/produits/0809955>



Ruban de repérage ZB, plat, Rubans, blanc, repéré, impression longitudinale: numérotation continue 1 ... 10, 11 ... 20, etc. jusqu'à 91 ... 100, type de montage: encliquetage, pour bloc de jonction au pas de : 7,5 mm, surface utile: 5,15 x 7,4 mm, Nombre d'étiquettes: 10

AGK PT 4X6/M10 BU - Bloc de jonction de dérivation



1083237

<https://www.phoenixcontact.com/fr/produits/1083237>

ZBF 7,5,QR:FORTL.ZAHLEN - Ruban de repérage ZB, plat

0809968

<https://www.phoenixcontact.com/fr/produits/0809968>



Ruban de repérage ZB, plat, Rubans, blanc, repéré, impression transversale: numérotation continue 1 ... 10, 11 ... 20, etc. jusqu'à 91 ... 100, type de montage: encliquetage, pour bloc de jonction au pas de : 7,5 mm, surface utile: 5,15 x 7,4 mm, Nombre d'étiquettes: 10

TMT (EX9,5)R - Repères pour blocs de jonction

0828295

<https://www.phoenixcontact.com/fr/produits/0828295>



Repères pour blocs de jonction, Rouleau, blanc, vierge, repérable avec : THERMOMARK E.300 (D)/600 (D), THERMOMARK ROLL 2.0, THERMOMARK ROLL, THERMOMARK ROLL X1, THERMOMARK ROLLMASTER 300/600, THERMOMARK X1.2, type de montage: encliquetage, encliquetage dans la rainure de repérage élevée, pour bloc de jonction au pas de : 30000 mm, surface utile: 9,5 x 50000 mm, Nombre d'étiquettes: 1

AGK PT 4X6/M10 BU - Bloc de jonction de dérivation



1083237

<https://www.phoenixcontact.com/fr/produits/1083237>

US-TM 100 - Repères pour blocs de jonction

0829255

<https://www.phoenixcontact.com/fr/produits/0829255>



Repères pour blocs de jonction, Carte, blanc, vierge, repérable avec : BLUEMARK ID COLOR, BLUEMARK ID, THERMOMARK PRIME, THERMOMARK CARD 2.0, THERMOMARK CARD, type de montage: encliquetage, surface utile: 104 x 9,8 mm, Nombre d'étiquettes: 13

ZB 16:UNPRINTED - Ruban de repérage ZB

0827461

<https://www.phoenixcontact.com/fr/produits/0827461>



Ruban de repérage ZB, Rubans, blanc, vierge, repérable avec : PLOTMARK, CMS-P1-PLOTTER, type de montage: encliquetage, pour bloc de jonction au pas de : 16 mm, surface utile: 16 x 10,5 mm, Nombre d'étiquettes: 50

AGK PT 4X6/M10 BU - Bloc de jonction de dérivation



1083237

<https://www.phoenixcontact.com/fr/produits/1083237>

ZB 16 CUS - Ruban de repérage ZB

0827463

<https://www.phoenixcontact.com/fr/produits/0827463>



Ruban de repérage ZB, à commander : par bandes, blanc, impression selon les indications du client, type de montage: encliquetage dans la rainure de repérage élevée, pour bloc de jonction au pas de : 16 mm, surface utile: 10,5 x 16 mm, Nombre d'étiquettes: 5

ZB 16,LGS:L1-N,PE - Ruban de repérage ZB

0827462

<https://www.phoenixcontact.com/fr/produits/0827462>



Ruban de repérage ZB, Rubans, blanc, repéré, impression longitudinale: L1, L2, L3, N, PE, type de montage: encliquetage, pour bloc de jonction au pas de : 16,3 mm, surface utile: 10,5 x 16,25 mm, Nombre d'étiquettes: 5

AGK PT 4X6/M10 BU - Bloc de jonction de dérivation



1083237

<https://www.phoenixcontact.com/fr/produits/1083237>

UC-TM 16 - Repères pour blocs de jonction

0819217

<https://www.phoenixcontact.com/fr/produits/0819217>



Repères pour blocs de jonction, Planche, blanc, vierge, repérable avec : BLUEMARK ID COLOR, BLUEMARK ID, BLUEMARK CLED, PLOTMARK, CMS-P1-PLOTTER, type de montage: encliquetage, pour bloc de jonction au pas de : 16 mm, surface utile: 15,45 x 10,5 mm, Nombre d'étiquettes: 32

UC-TM 16 CUS - Repères pour blocs de jonction

0824621

<https://www.phoenixcontact.com/fr/produits/0824621>



Repères pour blocs de jonction, à commander : sous forme de planche, blanc, impression selon les indications du client, type de montage: encliquetage dans la rainure de repérage élevée, pour bloc de jonction au pas de : 16 mm, surface utile: 15,45 x 10,5 mm, Nombre d'étiquettes: 32

AGK PT 4X6/M10 BU - Bloc de jonction de dérivation



1083237

<https://www.phoenixcontact.com/fr/produits/1083237>

UCT-TM 16 - Repères pour blocs de jonction

0829146

<https://www.phoenixcontact.com/fr/produits/0829146>



Repères pour blocs de jonction, Planche, blanc, vierge, repérable avec : TOPMARK NEO, LASER TOPMARK, BLUEMARK ID COLOR, BLUEMARK ID, BLUEMARK CLED, THERMOMARK PRIME, THERMOMARK CARD 2.0, THERMOMARK CARD, type de montage: encliquetage, pour bloc de jonction au pas de : 16 mm, surface utile: 14,8 x 9,6 mm, Nombre d'étiquettes: 18

UCT-TM 16 CUS - Repères pour blocs de jonction

0829637

<https://www.phoenixcontact.com/fr/produits/0829637>



Repères pour blocs de jonction, à commander : sous forme de planche, blanc, impression selon les indications du client, type de montage: encliquetage dans la rainure de repérage élevée, pour bloc de jonction au pas de : 16 mm, surface utile: 14,8 x 9,6 mm, Nombre d'étiquettes: 18

AGK PT 4X6/M10 BU - Bloc de jonction de dérivation



1083237

<https://www.phoenixcontact.com/fr/produits/1083237>

ZBF 16:UNPRINTED - Ruban de repérage ZB, plat

0827464

<https://www.phoenixcontact.com/fr/produits/0827464>



Ruban de repérage ZB, plat, Rubans, blanc, vierge, repérable avec : PLOTMARK, CMS-P1-PLOTTER, type de montage: encliquetage, pour bloc de jonction au pas de : 16 mm, surface utile: 16,25 x 10,5 mm, Nombre d'étiquettes: 50

ZBF 16 CUS - Ruban de repérage ZB, plat

0827465

<https://www.phoenixcontact.com/fr/produits/0827465>



Ruban de repérage ZB, plat, à commander : par bandes, blanc, impression selon les indications du client, type de montage: encliquetage dans la rainure de repérage plate, pour bloc de jonction au pas de : 16 mm, surface utile: 5,15 x 16 mm, Nombre d'étiquettes: 5

AGK PT 4X6/M10 BU - Bloc de jonction de dérivation



1083237

<https://www.phoenixcontact.com/fr/produits/1083237>

UC-TMF 16 - Repères pour blocs de jonction

0819262

<https://www.phoenixcontact.com/fr/produits/0819262>



Repères pour blocs de jonction, Planche, blanc, vierge, repérable avec : BLUEMARK ID COLOR, BLUEMARK ID, BLUEMARK CLED, PLOTMARK, CMS-P1-PLOTTER, type de montage: encliquetage, pour bloc de jonction au pas de : 16 mm, surface utile: 15,45 x 5,1 mm, Nombre d'étiquettes: 32

UC-TMF 16 CUS - Repères pour blocs de jonction

0824678

<https://www.phoenixcontact.com/fr/produits/0824678>



Repères pour blocs de jonction, à commander : sous forme de planche, blanc, impression selon les indications du client, type de montage: encliquetage dans la rainure de repérage plate, pour bloc de jonction au pas de : 16 mm, surface utile: 15,45 x 5,1 mm, Nombre d'étiquettes: 32

AGK PT 4X6/M10 BU - Bloc de jonction de dérivation



1083237

<https://www.phoenixcontact.com/fr/produits/1083237>

UCT-TMF 16 - Repères pour blocs de jonction

0829218

<https://www.phoenixcontact.com/fr/produits/0829218>



Repères pour blocs de jonction, Planche, blanc, vierge, repérable avec : TOPMARK NEO, LASER TOPMARK, BLUEMARK ID COLOR, BLUEMARK ID, BLUEMARK CLED, THERMOMARK PRIME, THERMOMARK CARD 2.0, THERMOMARK CARD, type de montage: encliquetage, pour bloc de jonction au pas de : 16 mm, surface utile: 15,2 x 4,7 mm, Nombre d'étiquettes: 24

UCT-TMF 16 CUS - Repères pour blocs de jonction

0829693

<https://www.phoenixcontact.com/fr/produits/0829693>



Repères pour blocs de jonction, à commander : sous forme de planche, blanc, impression selon les indications du client, type de montage: encliquetage dans la rainure de repérage plate, pour bloc de jonction au pas de : 16 mm, surface utile: 15,2 x 4,7 mm, Nombre d'étiquettes: 24

AGK PT 4X6/M10 BU - Bloc de jonction de dérivation



1083237

<https://www.phoenixcontact.com/fr/produits/1083237>

MPS-MT - Fiche de test

0201744

<https://www.phoenixcontact.com/fr/produits/0201744>



Fiche de test, avec raccordement soudé, section de conducteur jusqu'à 1 mm², nombre de pôles: 1, coloris: gris

MPS-IH WH - Manchon isolant

0201663

<https://www.phoenixcontact.com/fr/produits/0201663>

Manchon isolant, coloris: blanc



AGK PT 4X6/M10 BU - Bloc de jonction de dérivation



1083237

<https://www.phoenixcontact.com/fr/produits/1083237>

MPS-IH RD - Manchon isolant

0201676

<https://www.phoenixcontact.com/fr/produits/0201676>

Manchon isolant, coloris: rouge

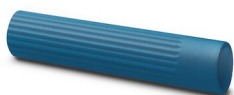


MPS-IH BU - Manchon isolant

0201689

<https://www.phoenixcontact.com/fr/produits/0201689>

Manchon isolant, coloris: bleu



AGK PT 4X6/M10 BU - Bloc de jonction de dérivation



1083237

<https://www.phoenixcontact.com/fr/produits/1083237>

MPS-IH YE - Manchon isolant

0201692

<https://www.phoenixcontact.com/fr/produits/0201692>

Manchon isolant, coloris: jaune



MPS-IH GN - Manchon isolant

0201702

<https://www.phoenixcontact.com/fr/produits/0201702>

Manchon isolant, coloris: vert



AGK PT 4X6/M10 BU - Bloc de jonction de dérivation



1083237

<https://www.phoenixcontact.com/fr/produits/1083237>

MPS-IH GY - Manchon isolant

0201728

<https://www.phoenixcontact.com/fr/produits/0201728>

Manchon isolant, coloris: gris



MPS-IH BK - Manchon isolant

0201731

<https://www.phoenixcontact.com/fr/produits/0201731>

Manchon isolant, coloris: noir



Phoenix Contact 2023 © - Tous droits réservés
<https://www.phoenixcontact.com>

PHOENIX CONTACT SAS
52 Boulevard de Beaubourg Emerainville
77436 Marne La Vallée Cedex 2 France
+33 (0) 1 60 17 98 98
documentation@phoenixcontact.fr