

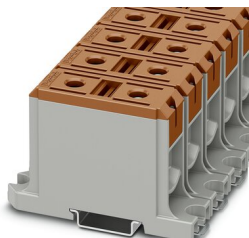
UBAL 95 BN - Bloc de jonction de puissance



1086479

<https://www.phoenixcontact.com/fr/produits/1086479>

Veuillez tenir compte du fait que les données affichées dans ce document PDF proviennent de notre catalogue en ligne. Vous trouverez les données complètes dans la documentation utilisateur. Nos conditions générales d'utilisation des téléchargements sont applicables.



Bloc de jonction de puissance, tension nominale: 1000 V, intensité nominale: 220 A, nombre de connexions: 2, nombre de pôles: 1, type de raccordement: Raccordement vissé, Section de référence: 95 mm², section : 16 mm² - 95 mm², Section de référence: 95 mm², section : 16 mm² - 95 mm², type de montage: NS 35/15, NS 35/7,5, coloris: marron

Avantages

- Raccordement vissé sur mesure, pour les fils en cuivre et les conducteurs en aluminium rigides et câblés
- Des points de connexion sans entretien et graissés à l'avance facilitent le raccordement des conducteurs en aluminium
- Boîtier extrêmement solide, en polyamide renforcé de fibres de verre, avec homologation V0
- La conception spéciale des UBAL permet le raccordement simultané des fils en aluminium et en cuivre dans différents raccordements

Données commerciales

Référence	1086479
Conditionnement	10 Unité(s)
Commande minimum	10 Unité(s)
Clé de vente	BE1311
Product key	BE1311
Page catalogue	Page 584 (C-1-2019)
GTIN	4055626878065
Poids par pièce (emballage compris)	97,315 g
Poids par pièce (hors emballage)	22,22 g
Numéro du tarif douanier	85369010
Pays d'origine	EE

UBAL 95 BN - Bloc de jonction de puissance



1086479

<https://www.phoenixcontact.com/fr/produits/1086479>

Caractéristiques techniques

Remarques

Généralités	Bloc de jonction pour conducteurs en aluminium et fils en cuivre (Al-CU)
-------------	--

Généralités

Remarque	Avec des conducteurs souples, il est recommandé d'utiliser des embouts.
----------	---

Propriétés du produit

Type de produit	Bloc de jonction de traversée
Nombre de pôles	1
Nombre de connexions	2
Nombre de rangées	1
Potentiels	1

Propriétés d'isolation

Catégorie de surtension	III
Degré de pollution	3

Propriétés électriques

Tension de choc assignée	8 kV
Puissance dissipée maximale en condition nominale	7,54 W

Caractéristiques de raccordement

Section nominale	95 mm ²
------------------	--------------------

Conducteur en aluminium

Filetage vis	M14
Remarque	Vis à tête à 6 pans creux
	Les valeurs suivantes se rapportent aux conducteurs en aluminium
	Les valeurs pour les conducteurs en aluminium se rapportent à des conducteurs câblés et rigides selon la norme EN 60228. Dans la zone de téléchargement, vous trouverez des conseils d'utilisation pour raccorder les conducteurs en aluminium.
Couple de serrage	20 Nm
Longueur à dénuder	27 mm
Connexion selon la norme	CEI 61238-1
Section de conducteur rigide	16 mm ² ... 95 mm ²
Section du conducteur AWG	4 ... 4/0 (conversion selon CEI)
Int. nom.	220 A
Courant de charge maximal	220 A (Pour une section de conducteur de 95 mm ² - courant d'essai selon CEI 61238-1)
Tension nominale	1000 V
Section nominale	95 mm ²

UBAL 95 BN - Bloc de jonction de puissance



1086479

<https://www.phoenixcontact.com/fr/produits/1086479>

Fil en cuivre

Remarque	Les valeurs suivantes se rapportent aux fils en cuivre
	Conducteurs souples de la classe 5 selon la norme EN 60228.
Couple de serrage	20 Nm
Longueur à dénuder	27 mm
Connexion selon la norme	CEI 60947-7-1
Section de conducteur rigide	16 mm ² ... 95 mm ²
Section du conducteur AWG	4 ... 4/0 (conversion selon CEI)
Section de conducteur souple	50 mm ² ... 70 mm ²
Section de conducteur flexible (embout sans douille en plastique)	16 mm ² ... 70 mm ²
Section de conducteur flexible (embout avec douille en plastique)	16 mm ² ... 70 mm ²
2 conducteurs souples de même section	16 mm ² ... 35 mm ²
Int. nom.	232 A
Courant de charge maximal	232 A (pour une section de conducteur de 95 mm ²)
Tension nominale	1000 V
Section nominale	95 mm ²

Dimensions

Largeur	25,1 mm
Hauteur	93,6 mm
Profondeur	58 mm
Profondeur sur NS 35/7,5	58 mm
Profondeur sur NS 35/15	65,5 mm
Diamètre de perçage	2,75 mm

Indications sur les matériaux

Coloris	marron
Classe d'inflammabilité selon UL 94	V0
Groupe d'isolant	II
Matériau isolant	PA
Indice relatif température matériau isolant (Elec. ; UL 746 B)	400 °C

Contrôles électriques

Essai de tension de choc

Tension témoin valeur de consigne	8 kV
Résultat	Essai réussi

Essai d'échauffement

Exigence contrôle de l'échauffement	Augmentation de température ≤ 45 K
Résultat	Essai réussi
Capacité de charge de courte durée 95 mm ²	11,4 kA
Résultat	Essai réussi

Rigidité diélectrique à fréquence industrielle

UBAL 95 BN - Bloc de jonction de puissance



1086479

<https://www.phoenixcontact.com/fr/produits/1086479>

Tension témoin valeur de consigne	2,2 kV
Résultat	Essai réussi

Propriétés mécaniques

Caractéristiques mécaniques

Paroi latérale ouverte	non
------------------------	-----

Contrôles mécaniques

Résistance mécanique

Résultat	Essai réussi
----------	--------------

Fixation sur le support

Profilé/support de fixation	NS 35
Force d'essai, valeur de consigne	15 N
Résultat	Essai réussi

Recherche de dommages et de desserrage des conducteurs

Vitesse de rotation	10 tr./min
Tours	135
Section de conducteur/poids	16 mm ² /2,9 kg
	95 mm ² /14 kg
Résultat	Essai réussi

Conditions environnementales et de durée de vie

Essai au brûleur à aiguille

Temps d'action	10 s
Résultat	Essai réussi

Oscillations/grésillements sur bande large

Spécification de contrôle	DIN EN 50155 (VDE 0115-200):2018-05
Spectre	Essai de durée de vie catégorie 2, sur bâti tournant
Fréquence	$f_1 = 5 \text{ Hz}$ à $f_2 = 250 \text{ Hz}$
Niveau ASD	6,12 (m/s ²) ² /Hz
Accélération	3,12g
Durée de contrôle par axe	5 h
Sens du contrôle	Axes X, Y et Z
Résultat	Essai réussi

Chocs

Forme de choc	Semi-sinusoïdal
Accélération	30g
Durée des chocs	18 ms
Nombre de chocs dans chaque sens	3
Sens du contrôle	Axes X, Y et Z (pos. et nég.)

UBAL 95 BN - Bloc de jonction de puissance



1086479

<https://www.phoenixcontact.com/fr/produits/1086479>

Normes et spécifications

Connexion selon la norme	CEI 61238-1
	CEI 60947-7-1

Montage

Type de montage	NS 35/15
	NS 35/7,5

UBAL 95 BN - Bloc de jonction de puissance

1086479

<https://www.phoenixcontact.com/fr/produits/1086479>



Dessins

Schéma de connexion



UBAL 95 BN - Bloc de jonction de puissance



1086479

<https://www.phoenixcontact.com/fr/produits/1086479>

Classifications

ECLASS

ECLASS-11.0	27141120
ECLASS-13.0	27250101

ETIM

ETIM 8.0	EC000897
----------	----------

UNSPSC

UNSPSC 21.0	39121400
-------------	----------

UBAL 95 BN - Bloc de jonction de puissance



1086479

<https://www.phoenixcontact.com/fr/produits/1086479>

Conformité environnementale

China RoHS	Période d'utilisation conforme : illimitée = EFUP-e
	Aucune substance dangereuse dépassant les valeurs seuils ;

UBAL 95 BN - Bloc de jonction de puissance



1086479

<https://www.phoenixcontact.com/fr/produits/1086479>

Accessoires

CEC UBAL 95 - Cache

1090035

<https://www.phoenixcontact.com/fr/produits/1090035>

Cache, coloris: jaune



UCT-TM 8 - Repères pour blocs de jonction

0828740

<https://www.phoenixcontact.com/fr/produits/0828740>

Repères pour blocs de jonction, Planche, blanc, vierge, repérable avec : TOPMARK NEO, LASER TOPMARK, BLUEMARK ID COLOR, BLUEMARK ID, BLUEMARK CLED, THERMOMARK PRIME, THERMOMARK CARD 2.0, THERMOMARK CARD, type de montage: encliquetage, pour bloc de jonction au pas de : 8,2 mm, surface utile: 7,6 x 10,5 mm, Nombre d'étiquettes: 42



UBAL 95 BN - Bloc de jonction de puissance



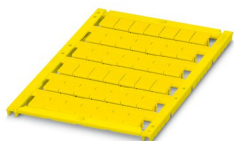
1086479

<https://www.phoenixcontact.com/fr/produits/1086479>

UCT-TM 8 YE - Repères pour blocs de jonction

0828741

<https://www.phoenixcontact.com/fr/produits/0828741>



Repères pour blocs de jonction, Planche, jaune, vierge, repérable avec : TOPMARK NEO, LASER TOPMARK, BLUEMARK ID COLOR, BLUEMARK ID, BLUEMARK CLED, THERMOMARK PRIME, THERMOMARK CARD 2.0, THERMOMARK CARD, type de montage: encliquetage, pour bloc de jonction au pas de : 8,2 mm, surface utile: 7,6 x 10,5 mm, Nombre d'étiquettes: 42

UCT-TM 8 GN - Repères pour blocs de jonction

0829168

<https://www.phoenixcontact.com/fr/produits/0829168>



Repères pour blocs de jonction, Planche, vert, vierge, repérable avec : TOPMARK NEO, LASER TOPMARK, BLUEMARK ID COLOR, BLUEMARK ID, BLUEMARK CLED, THERMOMARK PRIME, THERMOMARK CARD 2.0, THERMOMARK CARD, type de montage: encliquetage, pour bloc de jonction au pas de : 8,2 mm, surface utile: 7,6 x 10,5 mm, Nombre d'étiquettes: 42

UBAL 95 BN - Bloc de jonction de puissance



1086479

<https://www.phoenixcontact.com/fr/produits/1086479>

UCT-TM 8 RD - Repères pour blocs de jonction

0829164

<https://www.phoenixcontact.com/fr/produits/0829164>



Repères pour blocs de jonction, Planche, rouge, vierge, repérable avec : TOPMARK NEO, LASER TOPMARK, BLUEMARK ID COLOR, BLUEMARK ID, BLUEMARK CLED, THERMOMARK PRIME, THERMOMARK CARD 2.0, THERMOMARK CARD, type de montage: encliquetage, pour bloc de jonction au pas de : 8,2 mm, surface utile: 7,6 x 10,5 mm, Nombre d'étiquettes: 42

UCT-TM 8 BU - Repères pour blocs de jonction

0829167

<https://www.phoenixcontact.com/fr/produits/0829167>



Repères pour blocs de jonction, Planche, bleu, vierge, repérable avec : TOPMARK NEO, LASER TOPMARK, BLUEMARK ID COLOR, BLUEMARK ID, BLUEMARK CLED, THERMOMARK PRIME, THERMOMARK CARD 2.0, THERMOMARK CARD, type de montage: encliquetage, pour bloc de jonction au pas de : 8,2 mm, surface utile: 7,6 x 10,5 mm, Nombre d'étiquettes: 42

UBAL 95 BN - Bloc de jonction de puissance



1086479

<https://www.phoenixcontact.com/fr/produits/1086479>

UCT-TM 8 VT - Repères pour blocs de jonction

0829166

<https://www.phoenixcontact.com/fr/produits/0829166>



Repères pour blocs de jonction, Planche, violet, vierge, repérable avec : TOPMARK NEO, LASER TOPMARK, BLUEMARK ID COLOR, BLUEMARK ID, BLUEMARK CLED, THERMOMARK PRIME, THERMOMARK CARD 2.0, THERMOMARK CARD, type de montage: encliqueter, pour bloc de jonction au pas de : 8,2 mm, surface utile: 7,6 x 10,5 mm, Nombre d'étiquettes: 42

UCT-TM 8 OG - Repères pour blocs de jonction

0829165

<https://www.phoenixcontact.com/fr/produits/0829165>



Repères pour blocs de jonction, Planche, orange, vierge, repérable avec : TOPMARK NEO, LASER TOPMARK, BLUEMARK ID COLOR, BLUEMARK ID, BLUEMARK CLED, THERMOMARK PRIME, THERMOMARK CARD 2.0, THERMOMARK CARD, type de montage: encliquetage, pour bloc de jonction au pas de : 8,2 mm, surface utile: 7,6 x 10,5 mm, Nombre d'étiquettes: 42

UBAL 95 BN - Bloc de jonction de puissance

1086479

<https://www.phoenixcontact.com/fr/produits/1086479>



PXC TERMINAL GREASE - Antioxydant

1108540

<https://www.phoenixcontact.com/fr/produits/1108540>

Antioxydant



Phoenix Contact 2023 © - Tous droits réservés

<https://www.phoenixcontact.com>

PHOENIX CONTACT SAS

52 Boulevard de Beaubourg Emerainville

77436 Marne La Vallée Cedex 2 France

+33 (0) 1 60 17 98 98

documentation@phoenixcontact.fr