

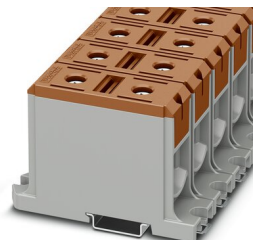
UBAL 150 BN - Bloc de jonction de puissance



1086503

<https://www.phoenixcontact.com/fr/produits/1086503>

Veillez tenir compte du fait que les données affichées dans ce document PDF proviennent de notre catalogue en ligne. Vous trouverez les données complètes dans la documentation utilisateur. Nos conditions générales d'utilisation des téléchargements sont applicables.



Bloc de jonction de puissance, tension nominale: 1000 V, intensité nominale: 290 A, nombre de connexions: 2, nombre de pôles: 1, type de raccordement: Raccordement vissé, Section de référence: 150 mm², section : 35 mm² - 150 mm², Section de référence: 150 mm², section : 35 mm² - 150 mm², type de montage: NS 35/15, NS 35/7,5, coloris: marron

Avantages

- Des points de connexion sans entretien et graissés à l'avance facilitent le raccordement des conducteurs en aluminium
- Raccordement vissé sur mesure, pour les fils en cuivre et les conducteurs en aluminium rigides et câblés
- Boîtier extrêmement solide, en polyamide renforcé de fibres de verre, avec homologation V0
- La conception spéciale des UBAL permet le raccordement simultané des fils en aluminium et en cuivre dans différents raccordements

Données commerciales

| | |
|-------------------------------------|---------------------|
| Référence | 1086503 |
| Conditionnement | 10 Unité(s) |
| Commande minimum | 10 Unité(s) |
| Clé de vente | BE1311 |
| Product key | BE1311 |
| Page catalogue | Page 585 (C-1-2019) |
| GTIN | 4055626879420 |
| Poids par pièce (emballage compris) | 153,31 g |
| Poids par pièce (hors emballage) | 153,31 g |
| Numéro du tarif douanier | 85369010 |
| Pays d'origine | EE |

Caractéristiques techniques

Remarques

| | |
|-------------|--|
| Généralités | Bloc de jonction pour conducteurs en aluminium et fils en cuivre (Al-CU) |
|-------------|--|

Généralités

| | |
|----------|---|
| Remarque | Avec des conducteurs souples, il est recommandé d'utiliser des embouts. |
|----------|---|

Propriétés du produit

| | |
|----------------------|-------------------------------|
| Type de produit | Bloc de jonction de traversée |
| Nombre de pôles | 1 |
| Nombre de connexions | 2 |
| Nombre de rangées | 1 |
| Potentiels | 1 |

Propriétés d'isolation

| | |
|-------------------------|-----|
| Catégorie de surtension | III |
| Degré de pollution | 3 |

Propriétés électriques

| | |
|---|--------|
| Tension de choc assignée | 8 kV |
| Puissance dissipée maximale en condition nominale | 9,55 W |

Caractéristiques de raccordement

| | |
|------------------|---------------------|
| Section nominale | 150 mm ² |
|------------------|---------------------|

Conducteur en aluminium

| | |
|------------------------------|---|
| Filetage vis | M18 |
| Remarque | <p>Vis à tête à 6 pans creux</p> <p>Les valeurs suivantes se rapportent aux conducteurs en aluminium</p> <p>Les valeurs pour les conducteurs en aluminium se rapportent à des conducteurs câblés et rigides selon la norme EN 60228. Dans la zone de téléchargement, vous trouverez des conseils d'utilisation pour raccorder les conducteurs en aluminium.</p> |
| Couple de serrage | 20 ... 3 Nm |
| Longueur à dénuder | 30 mm |
| Connexion selon la norme | CEI 61238-1 |
| Section de conducteur rigide | 35 mm ² ... 150 mm ² |
| Section du conducteur AWG | 2 ... 300 (conversion selon CEI) |
| Int. nom. | 290 A |
| Courant de charge maximal | 290 A (Pour une section de conducteur de 150 mm ² - courant d'essai selon CEI 61238-1) |
| Tension nominale | 1000 V |
| Section nominale | 150 mm ² |

UBAL 150 BN - Bloc de jonction de puissance



1086503

<https://www.phoenixcontact.com/fr/produits/1086503>

Fil en cuivre

| | |
|---|---|
| Remarque | Les valeurs suivantes se rapportent aux fils en cuivre Conducteurs souples de la classe 5 selon la norme EN 60228. |
| Couple de serrage | 20 ... 30 Nm |
| Longueur à dénuder | 30 mm |
| Connexion selon la norme | CEI 60947-7-1 |
| Section de conducteur rigide | 35 mm ² ... 150 mm ² |
| Section du conducteur AWG | 2 ... 300 (conversion selon CEI) |
| Section de conducteur souple | 95 mm ² ... 120 mm ² |
| Section de conducteur flexible (embout sans douille en plastique) | 35 mm ² ... 120 mm ² |
| Section de conducteur flexible (embout avec douille en plastique) | 35 mm ² ... 120 mm ² |
| 2 conducteurs souples de même section | 35 mm ² ... 50 mm ² |
| Int. nom. | 309 A |
| Courant de charge maximal | 309 A (pour une section de conducteur de 150 mm ²) |
| Tension nominale | 1000 V |
| Section nominale | 150 mm ² |

Dimensions

| | |
|--------------------------|----------|
| Largeur | 30,5 mm |
| Hauteur | 105,5 mm |
| Profondeur | 67 mm |
| Profondeur sur NS 35/7,5 | 67 mm |
| Profondeur sur NS 35/15 | 74,5 mm |
| Diamètre de perçage | 2,75 mm |

Indications sur les matériaux

| | |
|--|--------|
| Coloris | marron |
| Classe d'inflammabilité selon UL 94 | V0 |
| Groupe d'isolant | II |
| Matériau isolant | PA |
| Indice relatif température matériau isolant (Elec. ; UL 746 B) | 400 °C |

Contrôles électriques

Essai de tension de choc

| | |
|-----------------------------------|--------------|
| Tension témoin valeur de consigne | 8 kV |
| Résultat | Essai réussi |

Essai d'échauffement

| | |
|--|------------------------------------|
| Exigence contrôle de l'échauffement | Augmentation de température ≤ 45 K |
| Résultat | Essai réussi |
| Capacité de charge de courte durée 150 mm ² | 18 kA |
| Résultat | Essai réussi |

Rigidité diélectrique à fréquence industrielle

| | |
|-----------------------------------|--------------|
| Tension témoin valeur de consigne | 2,2 kV |
| Résultat | Essai réussi |

Propriétés mécaniques

Caractéristiques mécaniques

| | |
|------------------------|-----|
| Paroi latérale ouverte | non |
|------------------------|-----|

Contrôles mécaniques

Résistance mécanique

| | |
|----------|--------------|
| Résultat | Essai réussi |
|----------|--------------|

Fixation sur le support

| | |
|-----------------------------------|--------------|
| Profilé/support de fixation | NS 35 |
| Force d'essai, valeur de consigne | 15 N |
| Résultat | Essai réussi |

Recherche de dommages et de desserrage des conducteurs

| | |
|-----------------------------|-----------------------------|
| Vitesse de rotation | 10 tr./min |
| Tours | 135 |
| Section de conducteur/poids | 35 mm ² /6,8 kg |
| | 150 mm ² / 15 kg |
| Résultat | Essai réussi |

Conditions environnementales et de durée de vie

Essai au brûleur à aiguille

| | |
|----------------|--------------|
| Temps d'action | 10 s |
| Résultat | Essai réussi |

Oscillations/grésillements sur bande large

| | |
|---------------------------|--|
| Spécification de contrôle | DIN EN 50155 (VDE 0115-200):2018-05 |
| Spectre | Essai de durée de vie catégorie 2, sur bâti tournant |
| Fréquence | $f_1 = 5 \text{ Hz}$ à $f_2 = 250 \text{ Hz}$ |
| Niveau ASD | 6,12 (m/s ²) ² /Hz |
| Accélération | 3,12g |
| Durée de contrôle par axe | 5 h |
| Sens du contrôle | Axes X, Y et Z |
| Résultat | Essai réussi |

Chocs

| | |
|----------------------------------|-------------------------------|
| Forme de choc | Semi-sinusoïdal |
| Accélération | 30g |
| Durée des chocs | 18 ms |
| Nombre de chocs dans chaque sens | 3 |
| Sens du contrôle | Axes X, Y et Z (pos. et nég.) |
| Résultat | Essai réussi |

UBAL 150 BN - Bloc de jonction de puissance



1086503

<https://www.phoenixcontact.com/fr/produits/1086503>

Normes et spécifications

| | |
|--------------------------|---------------|
| Connexion selon la norme | CEI 61238-1 |
| | CEI 60947-7-1 |

Montage

| | |
|-----------------|-----------|
| Type de montage | NS 35/15 |
| | NS 35/7,5 |

UBAL 150 BN - Bloc de jonction de puissance

1086503

<https://www.phoenixcontact.com/fr/produits/1086503>



Dessins

Schéma de connexion



UBAL 150 BN - Bloc de jonction de puissance



1086503

<https://www.phoenixcontact.com/fr/produits/1086503>

Classifications

ECLASS

| | |
|-------------|----------|
| ECLASS-11.0 | 27141120 |
| ECLASS-13.0 | 27250101 |

ETIM

| | |
|----------|----------|
| ETIM 8.0 | EC000897 |
|----------|----------|

UNSPSC

| | |
|-------------|----------|
| UNSPSC 21.0 | 39121400 |
|-------------|----------|

UBAL 150 BN - Bloc de jonction de puissance



1086503

<https://www.phoenixcontact.com/fr/produits/1086503>

Conformité environnementale

| | |
|------------|--|
| China RoHS | Période d'utilisation conforme : illimitée = EFUP-e |
| | Aucune substance dangereuse dépassant les valeurs seuils ; |

UBAL 150 BN - Bloc de jonction de puissance



1086503

<https://www.phoenixcontact.com/fr/produits/1086503>

Accessoires

CEC UBAL 150 - Cache

1086474

<https://www.phoenixcontact.com/fr/produits/1086474>



Cache, coloris: jaune

UCT-TM 10 - Repères pour blocs de jonction

0829142

<https://www.phoenixcontact.com/fr/produits/0829142>



Repères pour blocs de jonction, Planche, blanc, vierge, repérable avec : TOPMARK NEO, LASER TOPMARK, BLUEMARK ID COLOR, BLUEMARK ID, BLUEMARK CLED, THERMOMARK PRIME, THERMOMARK CARD 2.0, THERMOMARK CARD, type de montage: encliquetage, pour bloc de jonction au pas de : 10,2 mm, surface utile: 8,9 x 9,6 mm, Nombre d'étiquettes: 36

UBAL 150 BN - Bloc de jonction de puissance



1086503

<https://www.phoenixcontact.com/fr/produits/1086503>

UCT-TM 10 GN - Repères pour blocs de jonction

0829173

<https://www.phoenixcontact.com/fr/produits/0829173>



Repères pour blocs de jonction, Planche, vert, vierge, repérable avec : TOPMARK NEO, LASER TOPMARK, BLUEMARK ID COLOR, BLUEMARK ID, BLUEMARK CLED, THERMOMARK PRIME, THERMOMARK CARD 2.0, THERMOMARK CARD, type de montage: encliquetage, pour bloc de jonction au pas de : 10,2 mm, surface utile: 8,9 x 9,6 mm, Nombre d'étiquettes: 36

UCT-TM 10 VT - Repères pour blocs de jonction

0829171

<https://www.phoenixcontact.com/fr/produits/0829171>



Repères pour blocs de jonction, Planche, violet, vierge, repérable avec : TOPMARK NEO, LASER TOPMARK, BLUEMARK ID COLOR, BLUEMARK ID, BLUEMARK CLED, THERMOMARK PRIME, THERMOMARK CARD 2.0, THERMOMARK CARD, type de montage: encliqueter, pour bloc de jonction au pas de : 10,2 mm, surface utile: 8,9 x 9,6 mm, Nombre d'étiquettes: 36

UBAL 150 BN - Bloc de jonction de puissance

1086503

<https://www.phoenixcontact.com/fr/produits/1086503>

UCT-TM 10 RD - Repères pour blocs de jonction

0829169

<https://www.phoenixcontact.com/fr/produits/0829169>



Repères pour blocs de jonction, Planche, rouge, vierge, repérable avec : TOPMARK NEO, LASER TOPMARK, BLUEMARK ID COLOR, BLUEMARK ID, BLUEMARK CLED, THERMOMARK PRIME, THERMOMARK CARD 2.0, THERMOMARK CARD, type de montage: encliquetage, pour bloc de jonction au pas de : 10,2 mm, surface utile: 8,9 x 9,6 mm, Nombre d'étiquettes: 36

UCT-TM 10 YE - Repères pour blocs de jonction

0829143

<https://www.phoenixcontact.com/fr/produits/0829143>



Repères pour blocs de jonction, Planche, jaune, vierge, repérable avec : TOPMARK NEO, LASER TOPMARK, BLUEMARK ID COLOR, BLUEMARK ID, BLUEMARK CLED, THERMOMARK PRIME, THERMOMARK CARD 2.0, THERMOMARK CARD, type de montage: encliquetage, pour bloc de jonction au pas de : 10,2 mm, surface utile: 8,9 x 9,6 mm, Nombre d'étiquettes: 36

UBAL 150 BN - Bloc de jonction de puissance

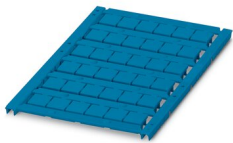
1086503

<https://www.phoenixcontact.com/fr/produits/1086503>

UCT-TM 10 BU - Repères pour blocs de jonction

0829172

<https://www.phoenixcontact.com/fr/produits/0829172>



Repères pour blocs de jonction, Planche, bleu, vierge, repérable avec : TOPMARK NEO, LASER TOPMARK, BLUEMARK ID COLOR, BLUEMARK ID, BLUEMARK CLED, THERMOMARK PRIME, THERMOMARK CARD 2.0, THERMOMARK CARD, type de montage: encliquetage, pour bloc de jonction au pas de : 10,2 mm, surface utile: 8,9 x 9,6 mm, Nombre d'étiquettes: 36

UCT-TM 10 OG - Repères pour blocs de jonction

0829170

<https://www.phoenixcontact.com/fr/produits/0829170>



Repères pour blocs de jonction, Planche, orange, vierge, repérable avec : TOPMARK NEO, LASER TOPMARK, BLUEMARK ID COLOR, BLUEMARK ID, BLUEMARK CLED, THERMOMARK PRIME, THERMOMARK CARD 2.0, THERMOMARK CARD, type de montage: encliquetage, pour bloc de jonction au pas de : 10,2 mm, surface utile: 8,9 x 9,6 mm, Nombre d'étiquettes: 36

UBAL 150 BN - Bloc de jonction de puissance

1086503

<https://www.phoenixcontact.com/fr/produits/1086503>



PXC TERMINAL GREASE - Antioxydant

1108540

<https://www.phoenixcontact.com/fr/produits/1108540>

Antioxydant



Phoenix Contact 2023 © - Tous droits réservés

<https://www.phoenixcontact.com>

PHOENIX CONTACT SAS

52 Boulevard de Beaubourg Emerainville

77436 Marne La Vallée Cedex 2 France

+33 (0) 1 60 17 98 98

documentation@phoenixcontact.fr