

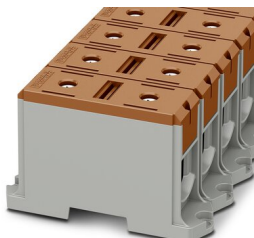
# UBAL 240 BN - Bloc de jonction de puissance



1086509

<https://www.phoenixcontact.com/fr/produits/1086509>

Veillez tenir compte du fait que les données affichées dans ce document PDF proviennent de notre catalogue en ligne. Vous trouverez les données complètes dans la documentation utilisateur. Nos conditions générales d'utilisation des téléchargements sont applicables.



Bloc de jonction de puissance, tension nominale: 1000 V, intensité nominale: 380 A, nombre de connexions: 2, nombre de pôles: 1, type de raccordement: Raccordement vissé, Section de référence: 240 mm<sup>2</sup>, section : 35 mm<sup>2</sup> - 240 mm<sup>2</sup>, Section de référence: 240 mm<sup>2</sup>, section : 35 mm<sup>2</sup> - 240 mm<sup>2</sup>, type de montage: Montage vissé, coloris: marron

## Avantages

- Raccordement vissé sur mesure, pour les fils en cuivre et les conducteurs en aluminium rigides et câblés
- Des points de connexion sans entretien et graissés à l'avance facilitent le raccordement des conducteurs en aluminium
- Boîtier extrêmement solide, en polyamide renforcé de fibres de verre, avec homologation V0
- La conception spéciale des UBAL permet le raccordement simultané des fils en aluminium et en cuivre dans différents raccordements

## Données commerciales

Référence	1086509
Conditionnement	5 Unité(s)
Commande minimum	5 Unité(s)
Clé de vente	BE1311
Product key	BE1311
Page catalogue	Page 585 (C-1-2019)
GTIN	4055626879345
Poids par pièce (emballage compris)	278,1 g
Poids par pièce (hors emballage)	278,1 g
Numéro du tarif douanier	85369010
Pays d'origine	EE

# UBAL 240 BN - Bloc de jonction de puissance



1086509

<https://www.phoenixcontact.com/fr/produits/1086509>

## Caractéristiques techniques

### Remarques

Généralités	Bloc de jonction pour conducteurs en aluminium et fils en cuivre (Al-CU)
Généralités	
Remarque	Avec des conducteurs souples, il est recommandé d'utiliser des embouts.

### Propriétés du produit

Type de produit	Bloc de jonction de traversée
Nombre de pôles	1
Nombre de connexions	2
Nombre de rangées	1
Potentiels	1

### Propriétés d'isolation

Catégorie de surtension	III
Degré de pollution	3

### Propriétés électriques

Tension de choc assignée	8 kV
Puissance dissipée maximale en condition nominale	13,78 W

### Caractéristiques de raccordement

Section nominale	240 mm <sup>2</sup>
------------------	---------------------

### Conducteur en aluminium

Filetage vis	M20
Remarque	Vis à tête à 6 pans creux
	Les valeurs suivantes se rapportent aux conducteurs en aluminium
	Les valeurs pour les conducteurs en aluminium se rapportent à des conducteurs câblés et rigides selon la norme EN 60228. Dans la zone de téléchargement, vous trouverez des conseils d'utilisation pour raccorder les conducteurs en aluminium.
Couple de serrage	12 ... 45 Nm
Longueur à dénuder	43 mm
Connexion selon la norme	CEI 61238-1
Section de conducteur rigide	35 mm <sup>2</sup> ... 240 mm <sup>2</sup>
Section du conducteur AWG	3/0 ... 500 (conversion selon CEI)
Int. nom.	380 A
Courant de charge maximal	380 A (Pour une section de conducteur de 240 mm <sup>2</sup> - courant d'essai selon CEI 61238-1)
Tension nominale	1000 V
Section nominale	240 mm <sup>2</sup>

# UBAL 240 BN - Bloc de jonction de puissance



1086509

<https://www.phoenixcontact.com/fr/produits/1086509>

## Fil en cuivre

Remarque	Les valeurs suivantes se rapportent aux fils en cuivre
	Conducteurs souples de la classe 5 selon la norme EN 60228.
Couple de serrage	12 ... 45 Nm
Longueur à dénuder	43 mm
Connexion selon la norme	CEI 60947-7-1
Section de conducteur rigide	35 mm <sup>2</sup> ... 240 mm <sup>2</sup>
Section du conducteur AWG	3/0 ... 500 (conversion selon CEI)
Section de conducteur souple	150 mm <sup>2</sup> ... 185 mm <sup>2</sup>
Section de conducteur flexible (embout sans douille en plastique)	35 mm <sup>2</sup> ... 185 mm <sup>2</sup>
Section de conducteur flexible (embout avec douille en plastique)	35 mm <sup>2</sup> ... 185 mm <sup>2</sup>
2 conducteurs souples de même section	35 mm <sup>2</sup> ... 70 mm <sup>2</sup>
Int. nom.	415 A
Courant de charge maximal	415 A (pour section de conducteur 240 mm <sup>2</sup> )
Tension nominale	1000 V
Section nominale	240 mm <sup>2</sup>

## Dimensions

Largeur	37,5 mm
Hauteur	130 mm
Profondeur	70 mm
Diamètre de perçage	3,22 mm

## Indications sur les matériaux

Coloris	marron
Classe d'inflammabilité selon UL 94	V0
Groupe d'isolant	II
Matériau isolant	PA
Indice relatif température matériau isolant (Elec. ; UL 746 B)	550 °C

## Contrôles électriques

### Essai de tension de choc

Tension témoin valeur de consigne	8 kV
Résultat	Essai réussi

### Essai d'échauffement

Exigence contrôle de l'échauffement	Augmentation de température ≤ 45 K
Résultat	Essai réussi
Capacité de charge de courte durée 250 mm <sup>2</sup>	28,8 kA
Résultat	Essai réussi

### Rigidité diélectrique à fréquence industrielle

Tension témoin valeur de consigne	2,2 kV
Résultat	Essai réussi

# UBAL 240 BN - Bloc de jonction de puissance



1086509

<https://www.phoenixcontact.com/fr/produits/1086509>

## Propriétés mécaniques

### Caractéristiques mécaniques

Paroi latérale ouverte	non
------------------------	-----

## Contrôles mécaniques

### Résistance mécanique

Résultat	Essai réussi
----------	--------------

### Fixation sur le support

Profilé/support de fixation	NS 35
Force d'essai, valeur de consigne	20 N
Résultat	Essai réussi

## Conditions environnementales et de durée de vie

### Essai au brûleur à aiguille

Temps d'action	10 s
Résultat	Essai réussi

### Oscillations/grésillements sur bande large

Spécification de contrôle	DIN EN 50155 (VDE 0115-200):2018-05
Spectre	Essai de durée de vie catégorie 2, sur bâti tournant
Fréquence	$f_1 = 5 \text{ Hz}$ à $f_2 = 250 \text{ Hz}$
Niveau ASD	6,12 (m/s <sup>2</sup> )/Hz
Accélération	3,12g
Durée de contrôle par axe	5 h
Sens du contrôle	Axes X, Y et Z
Résultat	Essai réussi

### Chocs

Forme de choc	Semi-sinusoïdal
Accélération	30g
Durée des chocs	18 ms
Nombre de chocs dans chaque sens	3
Sens du contrôle	Axes X, Y et Z (pos. et nég.)
Résultat	Essai réussi

## Normes et spécifications

Connexion selon la norme	CEI 61238-1
	CEI 60947-7-1

## Montage

Type de montage	Montage vissé
-----------------	---------------

# UBAL 240 BN - Bloc de jonction de puissance

1086509

<https://www.phoenixcontact.com/fr/produits/1086509>



## Dessins

### Schéma de connexion



# UBAL 240 BN - Bloc de jonction de puissance



1086509

<https://www.phoenixcontact.com/fr/produits/1086509>

## Classifications

### ECLASS

ECLASS-11.0	27141120
ECLASS-13.0	27250101

### ETIM

ETIM 8.0	EC000897
----------	----------

### UNSPSC

UNSPSC 21.0	39121400
-------------	----------

# UBAL 240 BN - Bloc de jonction de puissance



1086509

<https://www.phoenixcontact.com/fr/produits/1086509>

## Conformité environnementale

China RoHS	Période d'utilisation conforme : illimitée = EFUP-e
	Aucune substance dangereuse dépassant les valeurs seuils ;

# UBAL 240 BN - Bloc de jonction de puissance



1086509

<https://www.phoenixcontact.com/fr/produits/1086509>

## Accessoires

### CEC UBAL 240 - Cache

1090037

<https://www.phoenixcontact.com/fr/produits/1090037>

Cache, coloris: jaune



---

### UCT-TM 12 - Repères pour blocs de jonction

0829144

<https://www.phoenixcontact.com/fr/produits/0829144>

Repères pour blocs de jonction, Planche, blanc, vierge, repérable avec : TOPMARK NEO, LASER TOPMARK, BLUEMARK ID COLOR, BLUEMARK ID, BLUEMARK CLED, THERMOMARK PRIME, THERMOMARK CARD 2.0, THERMOMARK CARD, type de montage: encliquetage, pour bloc de jonction au pas de : 12 mm, surface utile: 10,8 x 9,6 mm, Nombre d'étiquettes: 30





# UBAL 240 BN - Bloc de jonction de puissance



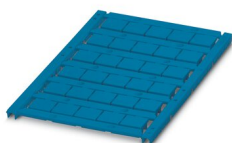
1086509

<https://www.phoenixcontact.com/fr/produits/1086509>

## UCT-TM 12 BU - Repères pour blocs de jonction

0829177

<https://www.phoenixcontact.com/fr/produits/0829177>



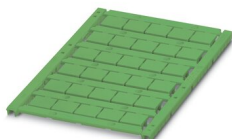
Repères pour blocs de jonction, Planche, bleu, vierge, repérable avec : TOPMARK NEO, LASER TOPMARK, BLUEMARK ID COLOR, BLUEMARK ID, BLUEMARK CLED, THERMOMARK PRIME, THERMOMARK CARD 2.0, THERMOMARK CARD, type de montage: encliquetage, pour bloc de jonction au pas de : 12 mm, surface utile: 10,8 x 9,6 mm, Nombre d'étiquettes: 30

---

## UCT-TM 12 GN - Repères pour blocs de jonction

0829178

<https://www.phoenixcontact.com/fr/produits/0829178>



Repères pour blocs de jonction, Planche, vert, vierge, repérable avec : TOPMARK NEO, LASER TOPMARK, BLUEMARK ID COLOR, BLUEMARK ID, BLUEMARK CLED, THERMOMARK PRIME, THERMOMARK CARD 2.0, THERMOMARK CARD, type de montage: encliquetage, pour bloc de jonction au pas de : 12 mm, surface utile: 10,8 x 9,6 mm, Nombre d'étiquettes: 30

# UBAL 240 BN - Bloc de jonction de puissance



1086509

<https://www.phoenixcontact.com/fr/produits/1086509>

## UCT-TM 12 VT - Repères pour blocs de jonction

0829176

<https://www.phoenixcontact.com/fr/produits/0829176>



Repères pour blocs de jonction, Planche, violet, vierge, repérable avec : TOPMARK NEO, LASER TOPMARK, BLUEMARK ID COLOR, BLUEMARK ID, BLUEMARK CLED, THERMOMARK PRIME, THERMOMARK CARD 2.0, THERMOMARK CARD, type de montage: encliqueter, pour bloc de jonction au pas de : 12 mm, surface utile: 10,8 x 9,6 mm, Nombre d'étiquettes: 30

---

## UCT-TM 12 RD - Repères pour blocs de jonction

0829174

<https://www.phoenixcontact.com/fr/produits/0829174>



Repères pour blocs de jonction, Planche, rouge, vierge, repérable avec : TOPMARK NEO, LASER TOPMARK, BLUEMARK ID COLOR, BLUEMARK ID, BLUEMARK CLED, THERMOMARK PRIME, THERMOMARK CARD 2.0, THERMOMARK CARD, type de montage: encliquetage, pour bloc de jonction au pas de : 12 mm, surface utile: 10,8 x 9,6 mm, Nombre d'étiquettes: 30

# UBAL 240 BN - Bloc de jonction de puissance



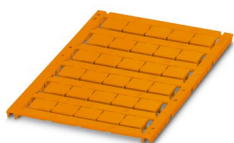
1086509

<https://www.phoenixcontact.com/fr/produits/1086509>

## UCT-TM 12 OG - Repères pour blocs de jonction

0829175

<https://www.phoenixcontact.com/fr/produits/0829175>



Repères pour blocs de jonction, Planche, orange, vierge, repérable avec : TOPMARK NEO, LASER TOPMARK, BLUEMARK ID COLOR, BLUEMARK ID, BLUEMARK CLED, THERMOMARK PRIME, THERMOMARK CARD 2.0, THERMOMARK CARD, type de montage: encliquetage, pour bloc de jonction au pas de : 12 mm, surface utile: 10,8 x 9,6 mm, Nombre d'étiquettes: 30

---

## UCT-TM 12 YE - Repères pour blocs de jonction

0829145

<https://www.phoenixcontact.com/fr/produits/0829145>



Repères pour blocs de jonction, Planche, jaune, vierge, repérable avec : TOPMARK NEO, LASER TOPMARK, BLUEMARK ID COLOR, BLUEMARK ID, BLUEMARK CLED, THERMOMARK PRIME, THERMOMARK CARD 2.0, THERMOMARK CARD, type de montage: encliquetage, pour bloc de jonction au pas de : 12 mm, surface utile: 10,8 x 9,6 mm, Nombre d'étiquettes: 30

# UBAL 240 BN - Bloc de jonction de puissance

1086509

<https://www.phoenixcontact.com/fr/produits/1086509>



## PXC TERMINAL GREASE - Antioxydant

1108540

<https://www.phoenixcontact.com/fr/produits/1108540>

Antioxydant



---

Phoenix Contact 2023 © - Tous droits réservés

<https://www.phoenixcontact.com>

PHOENIX CONTACT SAS

52 Boulevard de Beaubourg Emerainville

77436 Marne La Vallée Cedex 2 France

+33 (0) 1 60 17 98 98

[documentation@phoenixcontact.fr](mailto:documentation@phoenixcontact.fr)