

AXL F BP SE6 - Porte-modules



1088136

<https://www.phoenixcontact.com/fr/produits/1088136>

Veillez tenir compte du fait que les données affichées dans ce document PDF proviennent de notre catalogue en ligne. Vous trouverez les données complètes dans la documentation utilisateur. Nos conditions générales d'utilisation des téléchargements sont applicables.

Axioline F, Backplane, 6 emplacements pour Axioline Smart Elements, vitesse de transmission dans le bus local: 100 MBit/s, indice de protection: IP20



Description du produit

Le fond de panier Axioline F est destiné à être utilisé dans une station qui sera ouverte par un coupleur de bus Axioline F ou un Axioccontrol. Le fond de panier dispose de six emplacements « interface Smart Element » servant à accueillir des Axioline Smart Elements.

Avantages

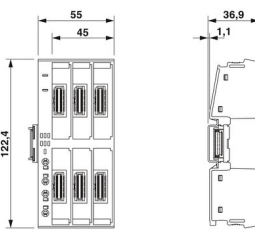
- Mise à disposition de l'alimentation logique pour les Axioline Smart Elements enfichés
- Alimentation de l'alimentation périphérique U_P pour les Axioline Smart Elements enfichés

Données commerciales

Référence	1088136
Conditionnement	1 Unité(s)
Commande minimum	1 Unité(s)
Clé de vente	DRIBU1
Product key	DRIBU1
GTIN	4055626886381
Poids par pièce (emballage compris)	145 g
Poids par pièce (hors emballage)	112 g
Numéro du tarif douanier	85389091
Pays d'origine	DE

Caractéristiques techniques

Dimensions

Dessin coté	
Largeur	55 mm
Hauteur	122,4 mm
Profondeur	36,9 mm
Renseignements sur les mesures	La profondeur est importante en cas d'utilisation d'un profilé TH 35-7.5 (selon EN 60715).
Largeur module complet	55 mm
Hauteur module complet	124,6 mm
Profondeur module complet	76,1 mm
Remarque	La profondeur est importante en cas d'utilisation d'un profilé TH 35-7.5 (selon EN 60715).

Remarques

Restriction d'utilisation	
Remarque CEM	CEM : produit de classe A, voir déclaration du fabricant dans la section Téléchargements

Interfaces

Bus local Axioline F	
Nombre d'interfaces	2
Type de raccordement	Module de base de bus
Vitesse de transmission	100 MBit/s

Interface Smart Element	
Nombre d'interfaces	6
Type de raccordement	Connecteurs Card Edge

Propriétés du produit

Type	block modular
Type de produit	Composants E/S
Gamme de produits	Axioline F
Emplacement pour le montage	Montage mural sur rail DIN horizontal ou vertical

Propriétés d'isolation	
Catégorie de surtension	II (CEI 60664-1, EN 60664-1)

Degré de pollution	2 (CEI 60664-1, EN 60664-1)
--------------------	-----------------------------

Propriétés électriques

Potentiels: Alimentation du bus local Axioline F (U_{BUS})

Tension d'alimentation	5 V DC
------------------------	--------

Potentiels: Alimentation logique des Smart Elements (U_{SE})

Tension d'alimentation	3,3 V DC (par les connecteurs Card Edge)
------------------------	--

Potentiels: Alimentation de l'alimentation périphérique (U_P)

Tension d'alimentation	24 V DC
Plage de tension d'alimentation	19,2 V DC ... 30 V DC (incl. toutes les tolérances, incl. ondulation)
Consommation de courant	max. 16 A (protection externe)
	max. 12 A (Applications homologuées UL, protection par fusible externe)
Consommation de courant	min. 1,5 mA (sans Smart Elements branchés, en cas de tension nominale)
Consommation de puissance	max. 480 W
	max. 360 W (Applications homologuées UL)
Circuit de protection	Protection antisurtension; Diode zéner bidirectionnelle

Isolation galvanique / isolation des plages de tension

Tension d'essai: Alimentation 5 V du bus local (U_{BUS})/alimentation 24 V (périphérie)	500 V AC, 50 Hz, 1 min.
Tension d'essai: Alimentation 5 V du bus local (U_{BUS})/terre fonctionnelle	500 V AC, 50 Hz, 1 min.
Tension d'essai: Alimentation 24 V (périphérie) / terre fonctionnelle	500 V AC, 50 Hz, 1 min.

Caractéristiques de raccordement

Technologie de raccordement

Dénomination connexion	Alimentation de l'alimentation périphérique (U_P)
Remarque concernant la connectique	Respectez les valeurs relatives aux sections de conducteur indiquées dans le manuel d'utilisation « Axioline F : système et installation ».

Raccordement du conducteur

Type de raccordement	Raccordement Push-in
Section de conducteur rigide	0,5 mm ² ... 2,5 mm ²
Section de conducteur souple	0,5 mm ² ... 2,5 mm ²
Section conduct. AWG	20 ... 14
Longueur à dénuder	8 mm

Alimentation de l'alimentation périphérique (U_P)

Type de raccordement	Raccordement Push-in
----------------------	----------------------

Remarque concernant la connectique	Respectez les valeurs relatives aux sections de conducteur indiquées dans le manuel d'utilisation « Axioline F : système et installation ».
Section de conducteur rigide	0,5 mm ² ... 2,5 mm ²
Section de conducteur souple	0,5 mm ² ... 2,5 mm ²
Section de conducteur AWG	20 ... 14
Longueur à dénuder	8 mm

Conditions environnementales et de durée de vie

Conditions ambiantes

Température ambiante (fonctionnement)	-25 °C ... 60 °C
Indice de protection	IP20
Pression atmosphérique (service)	70 kPa ... 106 kPa (jusqu'à 3000 m d'altitude)
Pression atmosphérique (stockage/transport)	70 kPa ... 106 kPa (jusqu'à 3000 m d'altitude)
Température ambiante (stockage/transport)	-40 °C ... 85 °C
Humidité de l'air admissible (fonctionnement)	5 % ... 95 % (pas de condensation)
Humidité de l'air admissible (stockage/transport)	5 % ... 95 % (pas de condensation)

Normes et spécifications

Classe de protection	III (CEI 61140, EN 61140, VDE 0140-1)
----------------------	---------------------------------------

Montage

Type de montage	Montage sur profilé
Emplacement pour le montage	Montage mural sur rail DIN horizontal ou vertical

AXL F BP SE6 - Porte-modules

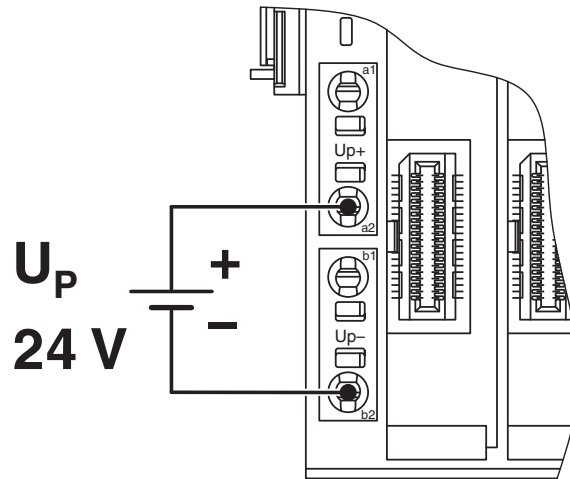
1088136

<https://www.phoenixcontact.com/fr/produits/1088136>



Dessins

Dessin de la connexion



Exemples de raccordement

Schéma fonctionnel

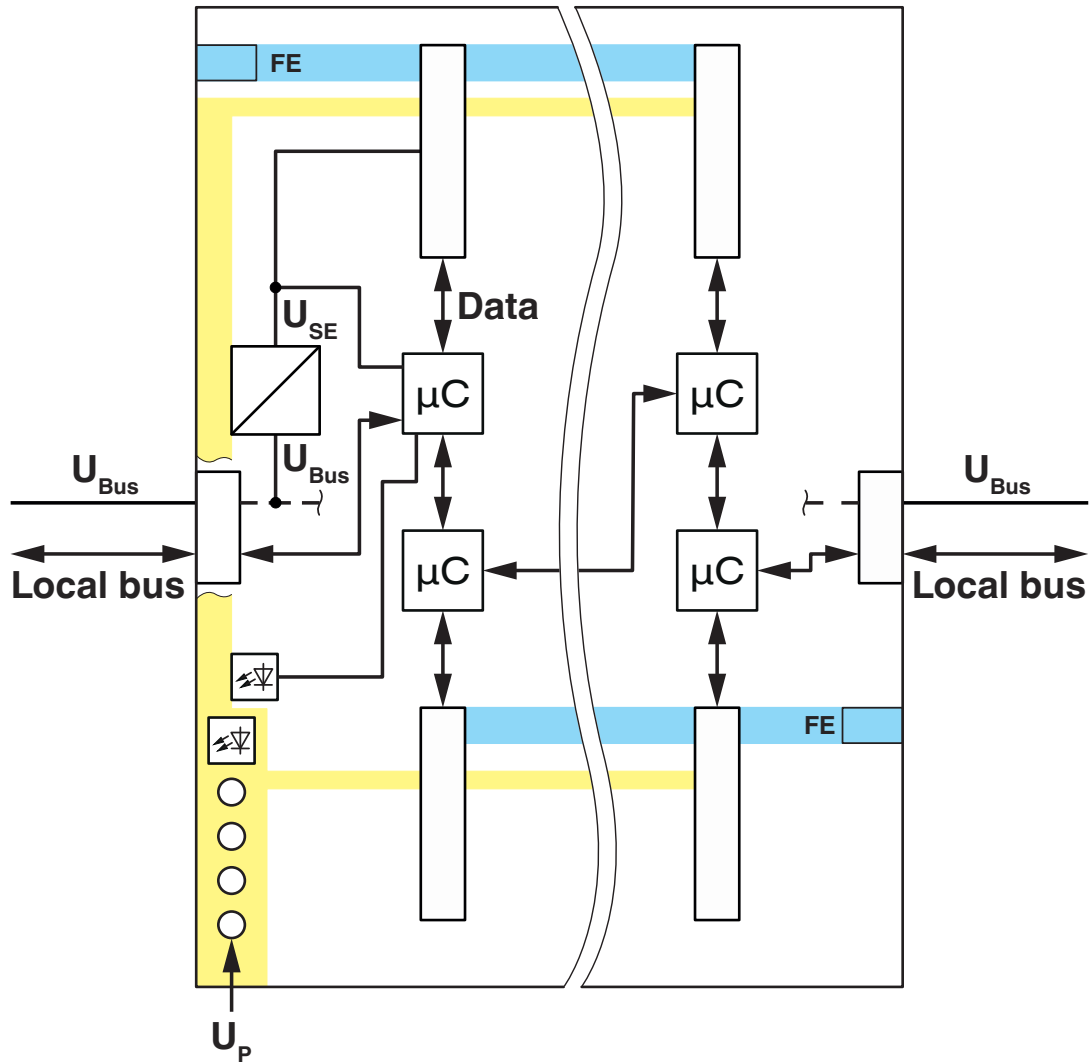


Schéma de principe

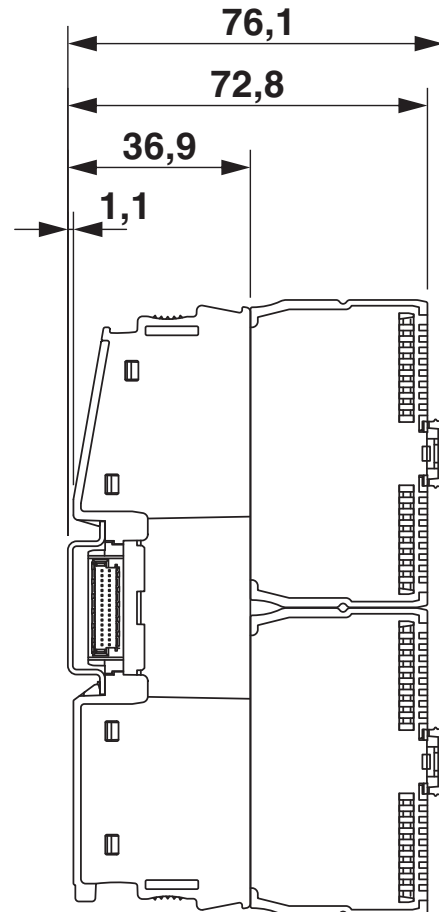
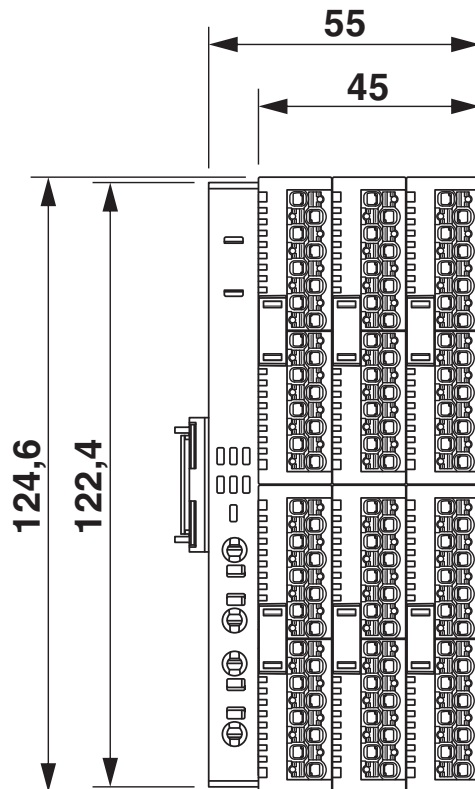
AXL F BP SE6 - Porte-modules

1088136

<https://www.phoenixcontact.com/fr/produits/1088136>



Dessin coté



Dimensions (en mm) avec Axioline Smart Elements branchés

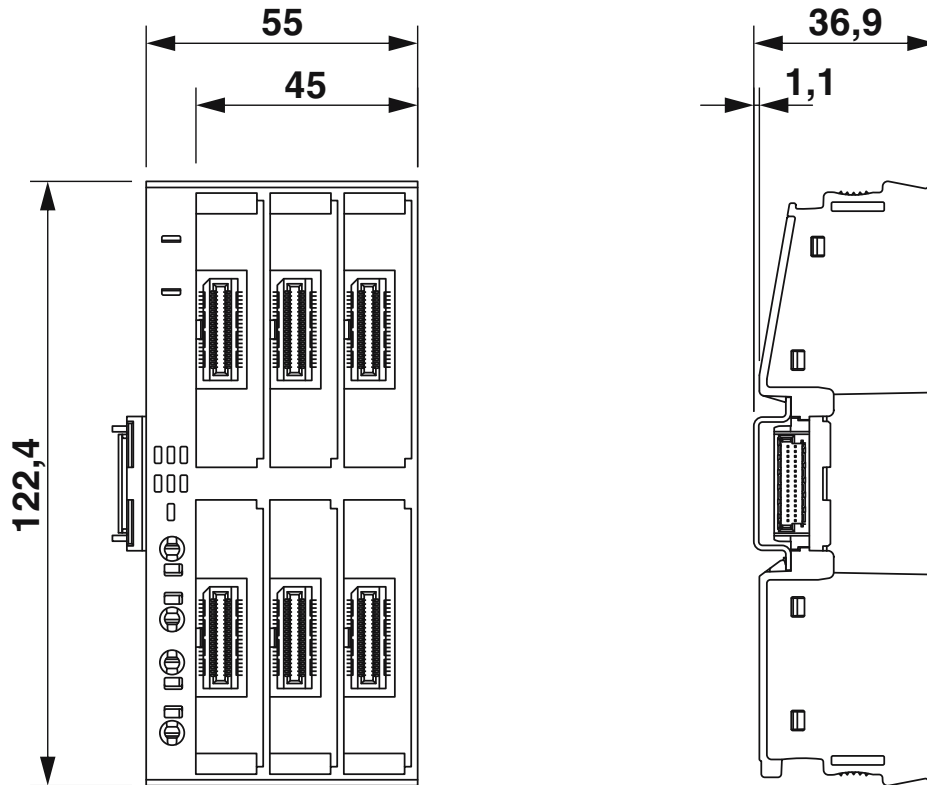
AXL F BP SE6 - Porte-modules

1088136

<https://www.phoenixcontact.com/fr/produits/1088136>



Dessin coté




Dimensions (en mm)

1088136

<https://www.phoenixcontact.com/fr/produits/1088136>

Homologations

 To download certificates, visit the product detail page: <https://www.phoenixcontact.com/fr/produits/1088136>



UL Listed

Identifiant de l'homologation: E238705

UAE-RoHS

Identifiant de l'homologation: 23-02-63242



cUL Listed

Identifiant de l'homologation: E238705

cULus Listed

1088136

<https://www.phoenixcontact.com/fr/produits/1088136>

Classifications

ECLASS

ECLASS-11.0	27242610
ECLASS-12.0	27242610
ECLASS-13.0	27242610

ETIM

ETIM 8.0	EC001600
----------	----------

UNSPSC

UNSPSC 21.0	32151600
-------------	----------

AXL F BP SE6 - Porte-modules

1088136

<https://www.phoenixcontact.com/fr/produits/1088136>



Conformité environnementale

REACH SVHC	Lead 7439-92-1
China RoHS	Période d'utilisation conforme (EFUP) : 50 ans
	Vous trouverez des informations sur les substances dangereuses dans la déclaration du fabricant dans l'onglet « Téléchargements »

AXL F BP SE6 - Porte-modules

1088136

<https://www.phoenixcontact.com/fr/produits/1088136>



Accessoires

AXL SE SC-A - Cache

1088134

<https://www.phoenixcontact.com/fr/produits/1088134>



Axiline Smart Elements, Obturateur d'emplacement, Fonction de diagnostic, indice de protection: IP20

AXL SE SC - Cache

1167159

<https://www.phoenixcontact.com/fr/produits/1167159>



Axiline Smart Elements, Obturateur d'emplacement, indice de protection: IP20

AXL F BP SE6 - Porte-modules

1088136

<https://www.phoenixcontact.com/fr/produits/1088136>



CLIPFIX 35 - Butée

3022218

<https://www.phoenixcontact.com/fr/produits/3022218>

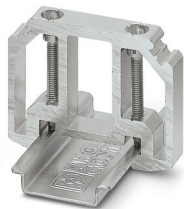


Crampon terminal à montage rapide, pour profilé NS 35/7,5 ou NS 35/15, avec possibilité de repérage, largeur : 9,5 mm, coloris : gris

E/AL-NS 35 - Butée

1201662

<https://www.phoenixcontact.com/fr/produits/1201662>



Butée, support terminal des UKH 50 à UKH 240, s'insère sur le profilé NS 35 et se fixe avec 2 vis, largeur : 10 mm, coloris : aluminium

AXL F BP SE6 - Porte-modules

1088136

<https://www.phoenixcontact.com/fr/produits/1088136>



AXL SHIELD SET - Raccordement blindage

2700518

<https://www.phoenixcontact.com/fr/produits/2700518>

Kit de raccordement de blindage Axioline (comprend 2 supports de profilés de blindage et 2 raccords pour blindage SK 5)



MM-TML (EX4,2)R C1 TR/BK - Etiquette

0803979

<https://www.phoenixcontact.com/fr/produits/0803979>

Etiquette, Rouleau, transparent/noir, vierge, repérable avec : THERMOFOX, THERMOMARK GO, THERMOMARK GO.K, type de montage: collage, surface utile: sans fin x 3,2 mm



AXL F BP SE6 - Porte-modules

1088136

<https://www.phoenixcontact.com/fr/produits/1088136>



SK 5,0 WH:REEL - Bandes de repérage

0805221

<https://www.phoenixcontact.com/fr/produits/0805221>



Bandes de repérage, Rouleau, blanc, vierge, repérable avec : THERMOMARK E.300 (D)/600 (D), THERMOMARK ROLL 2.0, THERMOMARK ROLL, THERMOMARK ROLL X1, THERMOMARK ROLLMASTER 300/600, THERMOMARK X1.2, type de montage: collage, surface utile: sans fin x 5 mm

UM6M-TM (5X12) - Repères pour blocs de jonction

0830928

<https://www.phoenixcontact.com/fr/produits/0830928>



Repères pour blocs de jonction, Rubans, blanc, vierge, repérable avec : TOPMARK NEO, LASER TOPMARK, BLUEMARK ID COLOR, BLUEMARK ID, BLUEMARK CLED, THERMOMARK PRIME, THERMOMARK CARD 2.0, THERMOMARK CARD, type de montage: encliquetage, pour bloc de jonction au pas de : 5 mm, surface utile: 5 x 12 mm, Nombre d'étiquettes: 24

AXL F BP SE6 - Porte-modules

1088136

<https://www.phoenixcontact.com/fr/produits/1088136>



UCT6M-TM 5 - Repères pour blocs de jonction

0830756

<https://www.phoenixcontact.com/fr/produits/0830756>



Repères pour blocs de jonction, pour le repérage des blocs de jonction ABB de la série SNK, Planche, blanc, vierge, repérable avec : THERMOMARK CARD, THERMOMARK CARD 2.0, THERMOMARK PRIME, BLUEMARK ID, BLUEMARK ID COLOR, LASER TOPMARK, TOPMARK NEO, type de montage: encliquetage, pour bloc de jonction au pas de : 5,2 mm, surface utile: 4,17 x 11,3 mm

Phoenix Contact 2023 © - Tous droits réservés

<https://www.phoenixcontact.com>

PHOENIX CONTACT SAS

52 Boulevard de Beaubourg Emerainville

77436 Marne La Vallée Cedex 2 France

+33 (0) 1 60 17 98 98

documentation@phoenixcontact.fr