

# PT 10-FSI/C-LED 12 - Bloc de jonction-fusibles



1088499

<https://www.phoenixcontact.com/fr/produits/1088499>

Veillez tenir compte du fait que les données affichées dans ce document PDF proviennent de notre catalogue en ligne. Vous trouverez les données complètes dans la documentation utilisateur. Nos conditions générales d'utilisation des téléchargements sont applicables.



Bloc de jonction-fusibles, type de fusible: Plat, type de fusible: C, tension nominale: 12 V, intensité nominale: 25 A, type de raccordement: Raccordement Push-in, Section de référence: 10 mm<sup>2</sup>, section : 0,5 mm<sup>2</sup>- 16 mm<sup>2</sup>, type de montage: NS 35/7,5, NS 35/15, coloris: noir

## Données commerciales

Référence	1088499
Conditionnement	25 Unité(s)
Commande minimum	25 Unité(s)
Clé de vente	BE2236
Product key	BE2236
GTIN	4055626889719
Poids par pièce (emballage compris)	31,468 g
Poids par pièce (hors emballage)	31,4 g
Numéro du tarif douanier	85369010
Pays d'origine	CN

## Caractéristiques techniques

### Remarques

#### Généralités

Remarque	Le courant est déterminé par le fusible utilisé, la tension par le fusible ou par le voyant lumineux sélectionné.
----------	---

### Propriétés du produit

Type de produit	Bloc de jonction-fusibles
Nombre de connexions	2
Nombre de rangées	1
Potentiels	1

#### Propriétés d'isolation

Catégorie de surtension	III
Degré de pollution	3

### Propriétés électriques

Type de fusible	Plat
Tension de tenue aux chocs assignée	6 kV
Puissance dissipée maximale en condition nominale	1,82 W
Fusible	C

### Caractéristiques de raccordement

Nombre de raccordements par étage	2
Section nominale	10 mm <sup>2</sup>
Section assignée AWG	6
Remarque	Le courant est fonction du fusible utilisé, la tension du voyant choisi.
Longueur à dénuder	18 mm ... 20 mm
Connexion selon la norme	CEI 60947-7-3
Section de conducteur rigide	0,5 mm <sup>2</sup> ... 16 mm <sup>2</sup>
Section du conducteur AWG	20 ... 6 (conversion selon CEI)
Section de conducteur souple	0,5 mm <sup>2</sup> ... 10 mm <sup>2</sup>
Section de conducteur souple [AWG]	20 ... 8 (conversion selon CEI)
Section de conducteur flexible (embout sans douille en plastique)	0,5 mm <sup>2</sup> ... 10 mm <sup>2</sup>
Section de conducteur flexible (embout avec douille en plastique)	0,5 mm <sup>2</sup> ... 10 mm <sup>2</sup>
Section de conducteur souple (2 conducteurs de même section avec embout TWIN et douille en plastique)	0,5 mm <sup>2</sup> ... 4 mm <sup>2</sup>
2 conducteurs souples de même section avec embout TWIN et douille en plastique	0,5 mm <sup>2</sup> ... 4 mm <sup>2</sup>
Int. nom.	25 A
Courant de charge maximal	30 A
Tension nominale	12 V
Section nominale	10 mm <sup>2</sup>

# PT 10-FSI/C-LED 12 - Bloc de jonction-fusibles



1088499

<https://www.phoenixcontact.com/fr/produits/1088499>

## Section de raccordement par enfichage direct

Section de conducteur rigide	1 mm <sup>2</sup> ... 16 mm <sup>2</sup>
Section de conducteur flexible (embout sans douille en plastique)	1 mm <sup>2</sup> ... 10 mm <sup>2</sup>
Section de conducteur flexible (embout avec douille en plastique)	1 mm <sup>2</sup> ... 10 mm <sup>2</sup>

## Dimensions

Largeur	10,2 mm
Hauteur	88,9 mm
Profondeur	49,5 mm
Profondeur sur NS 35/7,5	50,5 mm
Profondeur sur NS 35/15	58 mm

## Indications sur les matériaux

Coloris	noir
Classe d'inflammabilité selon UL 94	V0
Groupe d'isolant	I
Matériau isolant	PA
Utilisation d'un isolant statique au froid	-60 °C
Indice de température matériau isolant (DIN EN 60216-1 (VDE 0304-21))	130 °C
Indice relatif température matériau isolant (Elec. ; UL 746 B)	130 °C
Protection anti-incendie pour véhicules ferroviaires (DIN EN 45545-2) R22	HL 1 - HL 3
Protection anti-incendie pour véhicules ferroviaires (DIN EN 45545-2) R23	HL 1 - HL 3
Protection anti-incendie pour véhicules ferroviaires (DIN EN 45545-2) R24	HL 1 - HL 3
Protection anti-incendie pour véhicules ferroviaires (DIN EN 45545-2) R26	HL 1 - HL 3
Émission de chaleur calorimétrique NFPA 130 (ASTM E 1354)	28 MJ/kg
Inflammabilité en surface NFPA 130 (ASTM E 162)	réussi
Densité de gaz de combustion optique spécifique NFPA 130 (ASTM E 662)	réussi
Toxicité des gaz de combustion NFPA 130 (SMP 800C)	réussi

## Propriétés mécaniques

### Caractéristiques mécaniques

Paroi latérale ouverte	non
------------------------	-----

## Conditions environnementales et de durée de vie

### Oscillations/grésillements sur bande large

Spécification de contrôle	DIN EN 50155 (VDE 0115-200):2008-03
Spectre	Essai de durée de vie catégorie 2, sur bâti tournant
Fréquence	$f_1 = 5 \text{ Hz}$ à $f_2 = 250 \text{ Hz}$
Niveau ASD	6,12 (m/s <sup>2</sup> ) <sup>2</sup> /Hz

# PT 10-FSI/C-LED 12 - Bloc de jonction-fusibles



1088499

<https://www.phoenixcontact.com/fr/produits/1088499>

Accélération	3,12g
Durée de contrôle par axe	5 h
Sens du contrôle	Axes X, Y et Z
Résultat	Essai réussi

## Chocs

Spécification de contrôle	DIN EN 50125-3 (VDE 0115-108-3):2003-10
Forme de choc	Semi-sinusoidal
Accélération	20 m/s <sup>2</sup>
Durée des chocs	11 ms
Nombre de chocs dans chaque sens	3
Sens du contrôle	Axes X, Y et Z (pos. et nég.)
Résultat	Essai réussi

## Conditions ambiantes

Température ambiante (fonctionnement)	-60 °C ... 105 °C (température de service max. pendant une période brève, voir RTI Elec.)
Température ambiante (stockage/transport)	-25 °C ... 60 °C (pour une période limitée, pas plus de 24 h, de -60 °C à +70 °C)
Température ambiante (montage)	-5 °C ... 70 °C
Température ambiante (confirmation)	-5 °C ... 70 °C
Humidité de l'air admissible (stockage/transport)	30 % ... 70 %

## Normes et spécifications

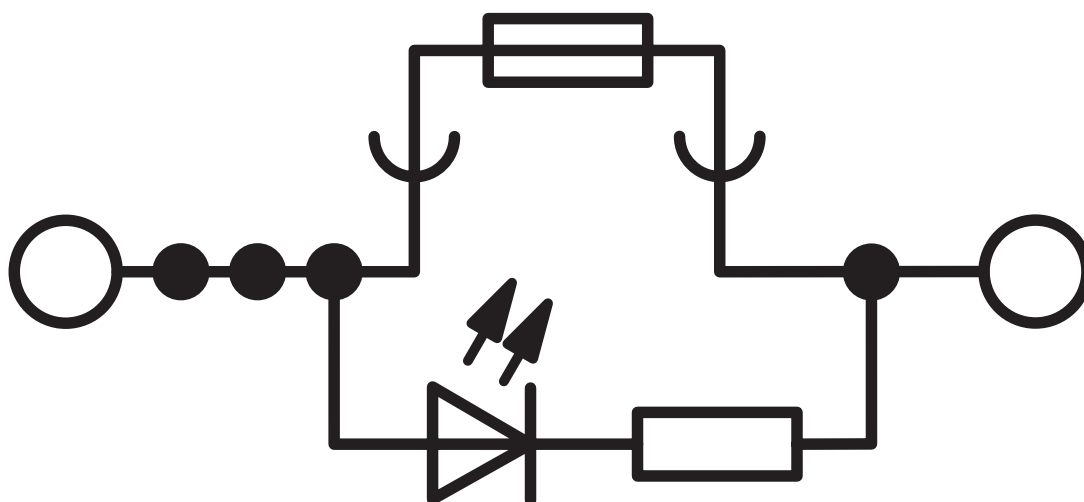
Connexion selon la norme	CEI 60947-7-3
--------------------------	---------------

## Montage

Type de montage	NS 35/7,5
	NS 35/15

Dessins

Schéma de connexion



# PT 10-FSI/C-LED 12 - Bloc de jonction-fusibles



1088499

<https://www.phoenixcontact.com/fr/produits/1088499>

## Homologations

To download certificates, visit the product detail page: <https://www.phoenixcontact.com/fr/produits/1088499>

<b>CSA</b> Identifiant de l'homologation: 158887				
	Tension nominale $U_N$	Intensité nominale $I_N$	Section AWG	Section $\text{mm}^2$
Groupe utilisateur B	300 V	25 A	20 - 6	-
Groupe utilisateur C	300 V	25 A	20 - 6	-
Groupe utilisateur D	600 V	5 A	20 - 6	-

<b>EAC</b> Identifiant de l'homologation: RU C-DE.BL08.B.00644				
---	--	--	--	--

<b>cULus Recognized</b> Identifiant de l'homologation: E60425				
--	--	--	--	--

<b>cULus Recognized</b> Identifiant de l'homologation: E60425				
--	--	--	--	--

<b>cULus Recognized</b> Identifiant de l'homologation: E60425				
--	--	--	--	--

# PT 10-FSI/C-LED 12 - Bloc de jonction-fusibles



1088499

<https://www.phoenixcontact.com/fr/produits/1088499>

## Classifications

### ECLASS

ECLASS-11.0	27141116
ECLASS-12.0	27141116
ECLASS-13.0	27250113

### ETIM

ETIM 9.0	EC000899
----------	----------

### UNSPSC

UNSPSC 21.0	39121400
-------------	----------

# PT 10-FSI/C-LED 12 - Bloc de jonction-fusibles



1088499

<https://www.phoenixcontact.com/fr/produits/1088499>

## Conformité environnementale

China RoHS	Période d'utilisation conforme : illimitée = EFUP-e
	Aucune substance dangereuse dépassant les valeurs seuils ;

1088499

<https://www.phoenixcontact.com/fr/produits/1088499>

## Accessoires

 Remarque : l'utilisation des accessoires mentionnés ci-après peut limiter ce produit.

### FBS 5-10 - Pont enfichable

3005948

<https://www.phoenixcontact.com/fr/produits/3005948>



Pont enfichable, pas: 10,2 mm, nombre de pôles: 5, coloris: rouge

 Intensité admissible maximale: 57 A

### FBS 5-10 BU - Pont enfichable

1040620

<https://www.phoenixcontact.com/fr/produits/1040620>



Pont enfichable, pas: 10,2 mm, nombre de pôles: 5, coloris: bleu

 Intensité admissible maximale: 57 A

# PT 10-FSI/C-LED 12 - Bloc de jonction-fusibles

1088499

<https://www.phoenixcontact.com/fr/produits/1088499>

## FBS 2-10 - Pont enfichable

3005947

<https://www.phoenixcontact.com/fr/produits/3005947>



Pont enfichable, pas: 10,2 mm, nombre de pôles: 2, coloris: rouge

 Intensité admissible maximale: 50 A

---

## TCP 0,1A - Disjoncteur de protection d'appareils thermique

0712107

<https://www.phoenixcontact.com/fr/produits/0712107>



Disjoncteur thermique, enfichable dans un bloc de jonction porte-fusibles à visser UK 6-FSI/C et bloc de jonction porte-fusibles à ressort ST 4-FSI/C

# PT 10-FSI/C-LED 12 - Bloc de jonction-fusibles

1088499

<https://www.phoenixcontact.com/fr/produits/1088499>

## TCP 0,25A - Disjoncteur de protection d'appareils thermique

0712123

<https://www.phoenixcontact.com/fr/produits/0712123>



Disjoncteur thermique, enfichable dans un bloc de jonction porte-fusibles à visser UK 6-FSI/C et bloc de jonction porte-fusibles à ressort ST 4-FSI/C

---

## TCP 0,5A - Disjoncteur de protection d'appareils thermique

0712152

<https://www.phoenixcontact.com/fr/produits/0712152>



Disjoncteur thermique, enfichable dans un bloc de jonction porte-fusibles à visser UK 6-FSI/C et bloc de jonction porte-fusibles à ressort ST 4-FSI/C

# PT 10-FSI/C-LED 12 - Bloc de jonction-fusibles

1088499

<https://www.phoenixcontact.com/fr/produits/1088499>

## TCP 1A - Disjoncteur de protection d'appareils thermique

0712194

<https://www.phoenixcontact.com/fr/produits/0712194>



Disjoncteur thermique, enfichable dans un bloc de jonction porte-fusibles à visser UK 6-FSI/C et bloc de jonction porte-fusibles à ressort ST 4-FSI/C

---

## TCP 2A - Disjoncteur de protection d'appareils thermique

0712217

<https://www.phoenixcontact.com/fr/produits/0712217>



Disjoncteur thermique, enfichable dans un bloc de jonction porte-fusibles à visser UK 6-FSI/C et bloc de jonction porte-fusibles à ressort ST 4-FSI/C

# PT 10-FSI/C-LED 12 - Bloc de jonction-fusibles

1088499

<https://www.phoenixcontact.com/fr/produits/1088499>

## TCP 3A - Disjoncteur de protection d'appareils thermique

0712233

<https://www.phoenixcontact.com/fr/produits/0712233>



Disjoncteur thermique, enfichable dans un bloc de jonction porte-fusibles à visser UK 6-FSI/C et bloc de jonction porte-fusibles à ressort ST 4-FSI/C

---

## TCP 4A - Disjoncteur de protection d'appareils thermique

0712259

<https://www.phoenixcontact.com/fr/produits/0712259>



Disjoncteur thermique, enfichable dans un bloc de jonction porte-fusibles à visser UK 6-FSI/C et bloc de jonction porte-fusibles à ressort ST 4-FSI/C

# PT 10-FSI/C-LED 12 - Bloc de jonction-fusibles

1088499

<https://www.phoenixcontact.com/fr/produits/1088499>

## TCP 6A - Disjoncteur de protection d'appareils thermique

0712275

<https://www.phoenixcontact.com/fr/produits/0712275>



Disjoncteur thermique, enfichable dans un bloc de jonction porte-fusibles à visser UK 6-FSI/C et bloc de jonction porte-fusibles à ressort ST 4-FSI/C

---

## TCP 8A - Disjoncteur de protection d'appareils thermique

0712291

<https://www.phoenixcontact.com/fr/produits/0712291>



Disjoncteur thermique, enfichable dans un bloc de jonction porte-fusibles à visser UK 6-FSI/C et bloc de jonction porte-fusibles à ressort ST 4-FSI/C

# PT 10-FSI/C-LED 12 - Bloc de jonction-fusibles

1088499

<https://www.phoenixcontact.com/fr/produits/1088499>

## TCP 10A - Disjoncteur de protection d'appareils thermique

0712314

<https://www.phoenixcontact.com/fr/produits/0712314>



Disjoncteur thermique, enfichable dans un bloc de jonction porte-fusibles à visser UK 6-FSI/C et bloc de jonction porte-fusibles à ressort ST 4-FSI/C

---

## TCP 5/DC32V - Disjoncteur de protection d'appareils thermique

0700005

<https://www.phoenixcontact.com/fr/produits/0700005>



Disjoncteur de protection d'appareils thermique, nombre de pôles: 1, intensité nominale: 5 A, tension nominale: 32 V, type de fusible: temporisé, type de fusible: Disjoncteur, type de montage: sur embase

# PT 10-FSI/C-LED 12 - Bloc de jonction-fusibles

1088499

<https://www.phoenixcontact.com/fr/produits/1088499>

## TCP 7,5/DC32V - Disjoncteur de protection d'appareils thermique

0700007

<https://www.phoenixcontact.com/fr/produits/0700007>



Disjoncteur de protection d'appareils thermique, nombre de pôles: 1, intensité nominale: 7,5 A, tension nominale: 32 V, type de fusible: temporisé, type de fusible: Disjoncteur, type de montage: sur embase

---

## TCP 10/DC32V - Disjoncteur de protection d'appareils thermique

0700010

<https://www.phoenixcontact.com/fr/produits/0700010>



Disjoncteur de protection d'appareils thermique, nombre de pôles: 1, intensité nominale: 10 A, tension nominale: 32 V, type de fusible: temporisé, type de fusible: Disjoncteur, type de montage: sur embase

# PT 10-FSI/C-LED 12 - Bloc de jonction-fusibles

1088499

<https://www.phoenixcontact.com/fr/produits/1088499>

## TCP 15/DC32V - Disjoncteur de protection d'appareils thermique

0700015

<https://www.phoenixcontact.com/fr/produits/0700015>



Disjoncteur de protection d'appareils thermique, nombre de pôles: 1, intensité nominale: 15 A, tension nominale: 32 V, type de fusible: temporisé, type de fusible: Disjoncteur, type de montage: sur embase

## TCP 20/DC32V - Disjoncteur de protection d'appareils thermique

0700020

<https://www.phoenixcontact.com/fr/produits/0700020>



Disjoncteur de protection d'appareils thermique, nombre de pôles: 1, intensité nominale: 20 A, tension nominale: 32 V, type de fusible: temporisé, type de fusible: Disjoncteur, type de montage: sur embase

# PT 10-FSI/C-LED 12 - Bloc de jonction-fusibles

1088499

<https://www.phoenixcontact.com/fr/produits/1088499>

## TCP 25/DC32V - Disjoncteur de protection d'appareils thermique

0700025

<https://www.phoenixcontact.com/fr/produits/0700025>



Disjoncteur de protection d'appareils thermique, nombre de pôles: 1, intensité nominale: 25 A, tension nominale: 32 V, type de fusible: temporisé, type de fusible: Disjoncteur, type de montage: sur embase

## TCP 30/DC32V - Disjoncteur de protection d'appareils thermique

0700030

<https://www.phoenixcontact.com/fr/produits/0700030>



Disjoncteur de protection d'appareils thermique, nombre de pôles: 1, intensité nominale: 30 A, tension nominale: 32 V, type de fusible: temporisé, type de fusible: Disjoncteur, type de montage: sur embase

# PT 10-FSI/C-LED 12 - Bloc de jonction-fusibles



1088499

<https://www.phoenixcontact.com/fr/produits/1088499>

## LPS-10/E - Fiche de maintenance

3270580

<https://www.phoenixcontact.com/fr/produits/3270580>



Fiche de maintenance, section : 0,14 mm<sup>2</sup>- 4 mm<sup>2</sup>, coloris: rouge

---

## LPS-10 - Fiche de maintenance

3270581

<https://www.phoenixcontact.com/fr/produits/3270581>



Fiche de maintenance, section : 0,14 mm<sup>2</sup>- 4 mm<sup>2</sup>, coloris: rouge

# PT 10-FSI/C-LED 12 - Bloc de jonction-fusibles



1088499

<https://www.phoenixcontact.com/fr/produits/1088499>

## LPO 10/E - Fiche de prise

3270528

<https://www.phoenixcontact.com/fr/produits/3270528>



Fiche de prise, tension nominale: 800 V, intensité nominale: 24 A, nombre de pôles: 1, type de raccordement: Raccordement Push-in, Section de référence: 2,5 mm<sup>2</sup>, section : 0,14 mm<sup>2</sup>- 4 mm<sup>2</sup>, coloris: gris

---

## LPO 10 - Fiche de prise

3270529

<https://www.phoenixcontact.com/fr/produits/3270529>



Fiche de prise, tension nominale: 800 V, intensité nominale: 24 A, nombre de pôles: 1, type de raccordement: Raccordement Push-in, Section de référence: 2,5 mm<sup>2</sup>, section : 0,14 mm<sup>2</sup>- 4 mm<sup>2</sup>, coloris: gris

# PT 10-FSI/C-LED 12 - Bloc de jonction-fusibles

1088499

<https://www.phoenixcontact.com/fr/produits/1088499>

## NS 35/ 7,5 PERF 2000MM - Profilé percé

0801733

<https://www.phoenixcontact.com/fr/produits/0801733>



Profilé percé, Conditionnement par 25 unités (50 m), selon EN 60715, matériau: Acier, galvanisé, traité par passivation couche épaisse, Profil standard, coloris: argent

---

## NS 35/ 7,5 UNPERF 2000MM - Profilé plein

0801681

<https://www.phoenixcontact.com/fr/produits/0801681>



Profilé plein, Conditionnement par 25 unités (50 m), selon EN 60715, matériau: Acier, galvanisé, traité par passivation couche épaisse, Profil standard, coloris: argenté

# PT 10-FSI/C-LED 12 - Bloc de jonction-fusibles



1088499

<https://www.phoenixcontact.com/fr/produits/1088499>

## NS 35/ 7,5 WH PERF 2000MM - Profilé percé

1204119

<https://www.phoenixcontact.com/fr/produits/1204119>



Profilé percé, Conditionnement par 25 unités (50 m), selon EN 60715, matériau: Acier, galvanisé, passivation blanche, Profil standard, coloris: argenté

---

## NS 35/ 7,5 WH UNPERF 2000MM-VPE 10 - Profilé plein

1204122

<https://www.phoenixcontact.com/fr/produits/1204122>



Profilé plein, Conditionnement par 10 unités (20 m), selon EN 60715, matériau: Acier, galvanisé, passivation blanche, Profil standard, coloris: argenté

# PT 10-FSI/C-LED 12 - Bloc de jonction-fusibles

1088499

<https://www.phoenixcontact.com/fr/produits/1088499>

## NS 35/ 7,5 AL UNPERF 2000MM - Profilé plein

0801704

<https://www.phoenixcontact.com/fr/produits/0801704>



Profilé plein, Conditionnement par 25 unités (50 m), selon EN 60715, matériau: Aluminium, aucun revêtement, Profil standard, coloris: argenté

---

## NS 35/ 7,5 ZN PERF 2000MM - Profilé percé

1206421

<https://www.phoenixcontact.com/fr/produits/1206421>



Profilé percé, Conditionnement par 25 unités (50 m), selon EN 60715, matériau: Acier, galvanisé, Profil standard, coloris: argenté

# PT 10-FSI/C-LED 12 - Bloc de jonction-fusibles

1088499

<https://www.phoenixcontact.com/fr/produits/1088499>

## NS 35/ 7,5 ZN UNPERF 2000MM - Profilé plein

1206434

<https://www.phoenixcontact.com/fr/produits/1206434>



Profilé plein, Conditionnement par 25 unités (50 m), selon EN 60715, matériau: Acier, galvanisé, Profil standard, coloris: argenté

---

## NS 35/ 7,5 CU UNPERF 2000MM-VPE 10 - Profilé plein

0801762

<https://www.phoenixcontact.com/fr/produits/0801762>



Profilé plein, Conditionnement par 10 unités (20 m), selon EN 60715, matériau: Cuivre, aucun revêtement, Profil standard, coloris: cuivre

# PT 10-FSI/C-LED 12 - Bloc de jonction-fusibles

1088499

<https://www.phoenixcontact.com/fr/produits/1088499>

## NS 35/ 7,5 CAP - Bouchon d'extrémité

1206560

<https://www.phoenixcontact.com/fr/produits/1206560>

Pièce de fermeture pour profilés NS 35/7,5



---

## NS 35/15 PERF 2000MM - Profilé percé

1201730

<https://www.phoenixcontact.com/fr/produits/1201730>



Profilé percé, Conditionnement par 25 unités (50 m), similaire à EN 60715, matériau: Acier, galvanisé, traité par passivation couche épaisse, Profil standard, coloris: argenté

# PT 10-FSI/C-LED 12 - Bloc de jonction-fusibles

1088499

<https://www.phoenixcontact.com/fr/produits/1088499>

## NS 35/15 UNPERF 2000MM - Profilé plein

1201714

<https://www.phoenixcontact.com/fr/produits/1201714>



Profilé plein, Conditionnement par 25 unités (50 m), similaire à EN 60715, matériau: Acier, galvanisé, traité par passivation couche épaisse, Profil standard, coloris: argenté

---

## NS 35/15 WH PERF 2000MM - Profilé percé

0806602

<https://www.phoenixcontact.com/fr/produits/0806602>



Profilé percé, Conditionnement par 25 unités (50 m), similaire à EN 60715, matériau: Acier, galvanisé, passivation blanche, Profil standard, coloris: blanc

# PT 10-FSI/C-LED 12 - Bloc de jonction-fusibles



1088499

<https://www.phoenixcontact.com/fr/produits/1088499>

## NS 35/15 WH UNPERF 2000MM-VPE 10 - Profilé plein

1204135

<https://www.phoenixcontact.com/fr/produits/1204135>



Profilé plein, Conditionnement par 10 unités (20 m), similaire à EN 60715, matériau: Acier, galvanisé, passivation blanche, Profil standard, coloris: argenté

---

## NS 35/15 AL UNPERF 2000MM - Profilé plein

1201756

<https://www.phoenixcontact.com/fr/produits/1201756>



Profilé plein, similaire à EN 60715, matériau: Aluminium, aucun revêtement, Profil standard, coloris: argenté

# PT 10-FSI/C-LED 12 - Bloc de jonction-fusibles

1088499

<https://www.phoenixcontact.com/fr/produits/1088499>

## NS 35/15 ZN PERF 2000MM - Profilé percé

1206599

<https://www.phoenixcontact.com/fr/produits/1206599>



Profilé percé, Conditionnement par 25 unités (50 m), similaire à EN 60715, matériau: Acier, galvanisé, Profil standard, coloris: argenté

---

## NS 35/15 ZN UNPERF 2000MM - Profilé plein

1206586

<https://www.phoenixcontact.com/fr/produits/1206586>



Profilé plein, Conditionnement par 25 unités (50 m), similaire à EN 60715, matériau: Acier, galvanisé, Profil standard, coloris: argenté

# PT 10-FSI/C-LED 12 - Bloc de jonction-fusibles

1088499

<https://www.phoenixcontact.com/fr/produits/1088499>

## NS 35/15 CU UNPERF 2000MM-VPE 10 - Profilé plein

1201895

<https://www.phoenixcontact.com/fr/produits/1201895>



Profilé plein, Conditionnement par 10 unités (20 m), similaire à EN 60715, matériau: Cuivre, aucun revêtement, Profil standard, coloris: cuivre

---

## NS 35/15 CAP - Bouchon d'extrémité

1206573

<https://www.phoenixcontact.com/fr/produits/1206573>

Pièce de fermeture pour profilés NS 35/15



# PT 10-FSI/C-LED 12 - Bloc de jonction-fusibles



1088499

<https://www.phoenixcontact.com/fr/produits/1088499>

## NS 35/15-2,3 UNPERF 2000MM-VPE 10 - Profilé plein

1201798

<https://www.phoenixcontact.com/fr/produits/1201798>



Profilé plein, Conditionnement par 10 unités (20 m), selon EN 60715, matériau: Acier, galvanisé, traité par passivation couche épaisse, Profil standard 2,3 mm, coloris: argenté

---

## ZBF10:UNBEDRUCKT - Ruban de repérage ZB, plat

0809997

<https://www.phoenixcontact.com/fr/produits/0809997>



Ruban de repérage ZB, plat, Rubans, blanc, vierge, repérable avec : CMS-P1-PLOTTER, PLOTMARK, type de montage: encliquetage, pour bloc de jonction au pas de : 10 mm, surface utile: 5,15 x 10 mm, Nombre d'étiquettes: 10

# PT 10-FSI/C-LED 12 - Bloc de jonction-fusibles

1088499

<https://www.phoenixcontact.com/fr/produits/1088499>

## ZBF10 CUS - Ruban de repérage ZB, plat

0825031

<https://www.phoenixcontact.com/fr/produits/0825031>



Ruban de repérage ZB, plat, à commander : par bandes, blanc, impression selon les indications du client, type de montage: encliquetage dans la rainure de repérage plate, pour bloc de jonction au pas de : 10 mm, surface utile: 5,15 x 10 mm, Nombre d'étiquettes: 10

---

## ZBF10,LGS:FORTL.ZAHLEN - Ruban de repérage ZB, plat

0810009

<https://www.phoenixcontact.com/fr/produits/0810009>



Ruban de repérage ZB, plat, Rubans, blanc, repéré, impression longitudinale: numérotation continue 1 ... 10, 11 ... 20, etc. jusqu'à 91 ... 100, type de montage: encliquetage, pour bloc de jonction au pas de : 10 mm, surface utile: 5,15 x 10 mm, Nombre d'étiquettes: 10

# PT 10-FSI/C-LED 12 - Bloc de jonction-fusibles



1088499

<https://www.phoenixcontact.com/fr/produits/1088499>

## ZBF10,QR:FORTL.ZAHLEN - Ruban de repérage ZB, plat

0810025

<https://www.phoenixcontact.com/fr/produits/0810025>



Ruban de repérage ZB, plat, Rubans, blanc, repéré, impression transversale: numérotation continue 1 ... 10, 11 ... 20, etc. jusqu'à 91 ... 100, type de montage: encliquetage, pour bloc de jonction au pas de : 10 mm, surface utile: 5,15 x 10 mm, Nombre d'étiquettes: 10

---

## UC-TMF 10 - Repères pour blocs de jonction

0818124

<https://www.phoenixcontact.com/fr/produits/0818124>



Repères pour blocs de jonction, Planche, blanc, vierge, repérable avec : BLUEMARK ID COLOR, BLUEMARK ID, BLUEMARK CLED, PLOTMARK, CMS-P1-PLOTTER, type de montage: encliquetage, pour bloc de jonction au pas de : 10,2 mm, surface utile: 9,6 x 5,1 mm, Nombre d'étiquettes: 48

# PT 10-FSI/C-LED 12 - Bloc de jonction-fusibles



1088499

<https://www.phoenixcontact.com/fr/produits/1088499>

## UC-TMF 10 CUS - Repères pour blocs de jonction

0824662

<https://www.phoenixcontact.com/fr/produits/0824662>



Repères pour blocs de jonction, à commander : sous forme de planche, blanc, impression selon les indications du client, type de montage: encliquetage dans la rainure de repérage plate, pour bloc de jonction au pas de : 10,2 mm, surface utile: 9,6 x 5,1 mm, Nombre d'étiquettes: 48

---

## UCT-TMF 10 - Repères pour blocs de jonction

0829204

<https://www.phoenixcontact.com/fr/produits/0829204>



Repères pour blocs de jonction, Planche, blanc, vierge, repérable avec : TOPMARK NEO, LASER TOPMARK, BLUEMARK ID COLOR, BLUEMARK ID, BLUEMARK CLED, THERMOMARK PRIME, THERMOMARK CARD 2.0, THERMOMARK CARD, type de montage: encliquetage, pour bloc de jonction au pas de : 10,2 mm, surface utile: 9,4 x 4,7 mm, Nombre d'étiquettes: 36

# PT 10-FSI/C-LED 12 - Bloc de jonction-fusibles

1088499

<https://www.phoenixcontact.com/fr/produits/1088499>

## UCT-TMF 10 CUS - Repères pour blocs de jonction

0829679

<https://www.phoenixcontact.com/fr/produits/0829679>



Repères pour blocs de jonction, à commander : sous forme de planche, blanc, impression selon les indications du client, type de montage: encliquetage dans la rainure de repérage plate, pour bloc de jonction au pas de : 10,2 mm, surface utile: 9,4 x 4,7 mm, Nombre d'étiquettes: 36

---

## CLIPFIX 35 - Butée

3022218

<https://www.phoenixcontact.com/fr/produits/3022218>



Crampon terminal à montage rapide, pour profilé NS 35/7,5 ou NS 35/15, avec possibilité de repérage, largeur : 9,5 mm, coloris : gris

# PT 10-FSI/C-LED 12 - Bloc de jonction-fusibles

1088499

<https://www.phoenixcontact.com/fr/produits/1088499>

## CLIPFIX 35-5 - Butée

3022276

<https://www.phoenixcontact.com/fr/produits/3022276>



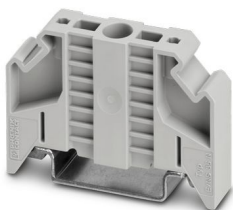
Crampon terminal à montage rapide, pour profilé NS 35/7,5 ou NS 35/15, avec possibilité de repérage, possibilité de montage pour FBS...5, FBS...6, KSS 5, KSS 6, largeur : 5,15 mm, coloris : gris

---

## E/NS 35 N - Butée

0800886

<https://www.phoenixcontact.com/fr/produits/0800886>



Butée, largeur : 9,5 mm, coloris : gris

# PT 10-FSI/C-LED 12 - Bloc de jonction-fusibles



1088499

<https://www.phoenixcontact.com/fr/produits/1088499>

## SZF 3-1,0X5,5 - Tournevis

1206612

<https://www.phoenixcontact.com/fr/produits/1206612>



Outil de déverrouillage, pour blocs de jonction ST, s'utilise aussi comme tournevis pour tête fendue, dimensions : 1,0 x 5,5 x 150 mm, manche à deux composants, antidérapant

---

Phoenix Contact 2024 © - Tous droits réservés

<https://www.phoenixcontact.com>

PHOENIX CONTACT SAS

52 Boulevard de Beaubourg Emerainville

77436 Marne La Vallée Cedex 2 France

+33 (0) 1 60 17 98 98

[documentation@phoenixcontact.fr](mailto:documentation@phoenixcontact.fr)