

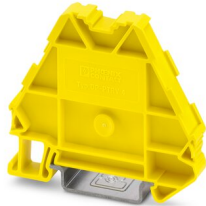
DP-PTRV 4/LB YE - Entretoise

1091504

<https://www.phoenixcontact.com/fr/produits/1091504>

Veillez tenir compte du fait que les données affichées dans ce document PDF proviennent de notre catalogue en ligne. Vous trouverez les données complètes dans la documentation utilisateur. Nos conditions générales d'utilisation des téléchargements sont applicables.

Entretoise, largeur: 8,3 mm, hauteur: 63,6 mm, coloris: jaune



Avantages

- Forme identique aux connecteurs sous-répartiteurs PTRV...
- Convient tout particulièrement pour recevoir le matériel de repérage
- Utilisation possible de modèles UC-TMF..., UCT-TMF... personnalisables

Données commerciales

Référence	1091504
Conditionnement	10 Unité(s)
Commande minimum	10 Unité(s)
Clé de vente	BE1311
Product key	BE1311
GTIN	4055626905068
Poids par pièce (emballage compris)	7,23 g
Poids par pièce (hors emballage)	1 g
Numéro du tarif douanier	85389099
Pays d'origine	PL

Caractéristiques techniques

Propriétés du produit

Type de produit	Séparateur
-----------------	------------

Conditions ambiantes

Température ambiante (fonctionnement)	-60 °C ... 105 °C (température de service max. pendant une période brève, voir RTI Elec.)
Température ambiante (stockage/transport)	-25 °C ... 60 °C (pour une période limitée, pas plus de 24 h, de -60 °C °C à +70 °C)
Température ambiante (montage)	-5 °C ... 70 °C
Température ambiante (confirmation)	-5 °C ... 70 °C
Humidité de l'air admissible (stockage/transport)	30 % ... 70 %

Indications sur les matériaux

Coloris	jaune
Matériau	PA
Classe d'inflammabilité selon UL 94	V2

Dimensions

Largeur	8,3 mm
Hauteur	63,6 mm
Profondeur	54 mm

Conditions environnementales et de durée de vie

Conditions ambiantes

Température ambiante (fonctionnement)	-60 °C ... 105 °C (température de service max. pendant une période brève, voir RTI Elec.)
Température ambiante (stockage/transport)	-25 °C ... 60 °C (pour une période limitée, pas plus de 24 h, de -60 °C °C à +70 °C)
Température ambiante (montage)	-5 °C ... 70 °C
Température ambiante (confirmation)	-5 °C ... 70 °C
Humidité de l'air admissible (stockage/transport)	30 % ... 70 %

DP-PTRV 4/LB YE - Entretoise



1091504

<https://www.phoenixcontact.com/fr/produits/1091504>

Homologations

📄 To download certificates, visit the product detail page: <https://www.phoenixcontact.com/fr/produits/1091504>



EAC

Identifiant de l'homologation: RU C-DE.BL08.B.00534

1091504

<https://www.phoenixcontact.com/fr/produits/1091504>

Classifications

ECLASS

ECLASS-11.0	27141133
ECLASS-12.0	27141133
ECLASS-13.0	27250301

ETIM

ETIM 8.0	EC000886
----------	----------

UNSPSC

UNSPSC 21.0	39121400
-------------	----------

DP-PTRV 4/LB YE - Entretoise

1091504

<https://www.phoenixcontact.com/fr/produits/1091504>



Conformité environnementale

China RoHS

Période d'utilisation conforme : illimitée = EFUP-e

Aucune substance dangereuse dépassant les valeurs seuils ;

DP-PTRV 4/LB YE - Entretoise

1091504

<https://www.phoenixcontact.com/fr/produits/1091504>



Accessoires

PT-IL - Matériaux de montage

3208090

<https://www.phoenixcontact.com/fr/produits/3208090>

Autocollant de service pour la technologie Push-in



ZBF 6/9,2 S8:UNBEDRUCKT - Ruban de repérage ZB

0803447

<https://www.phoenixcontact.com/fr/produits/0803447>

Ruban de repérage ZB, Rubans, blanc, vierge, repérable avec : CMS-P1-PLOTTER, PLOTMARK, type de montage: encliquetage, pour bloc de jonction au pas de : 6,2 mm, surface utile: 10,5 x 6 mm



DP-PTRV 4/LB YE - Entretoise

1091504

<https://www.phoenixcontact.com/fr/produits/1091504>



ZBF 6/9,2 S8 CUS - Ruban de repérage ZB

8191575

<https://www.phoenixcontact.com/fr/produits/8191575>

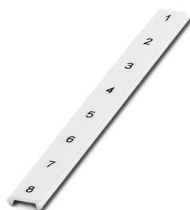


Ruban de repérage ZB, Rubans, blanc, repéré, type de montage: encliquetage dans la rainure de repérage plate, pour bloc de jonction au pas de : 6,2 mm, surface utile: 6,15 x 10,5 mm

ZBF 6/9,2 S8,QR:1-8 - Ruban de repérage ZB

0803448

<https://www.phoenixcontact.com/fr/produits/0803448>



Ruban de repérage ZB, Rubans, blanc, repéré, repérable avec : CMS-P1-PLOTTER, type de montage: encliquetage, pour bloc de jonction au pas de : 6,2 mm, surface utile: 10,5 x 6 mm

DP-PTRV 4/LB YE - Entretoise

1091504

<https://www.phoenixcontact.com/fr/produits/1091504>



ZBF 6/9,2 S8,QR:A-H - Ruban de repérage ZB

0803449

<https://www.phoenixcontact.com/fr/produits/0803449>



Ruban de repérage ZB, Rubans, blanc, repéré, repérable avec : CMS-P1-PLOTTER, type de montage: encliquetage, pour bloc de jonction au pas de : 6,2 mm, surface utile: 10,5 x 6 mm

ZBF 6/9,2 S8,LGS:1-8 - Ruban de repérage ZB

0803450

<https://www.phoenixcontact.com/fr/produits/0803450>



Ruban de repérage ZB, Rubans, blanc, repéré, repérable avec : CMS-P1-PLOTTER, type de montage: encliquetage, pour bloc de jonction au pas de : 6,2 mm, surface utile: 10,5 x 6 mm

DP-PTRV 4/LB YE - Entretoise

1091504

<https://www.phoenixcontact.com/fr/produits/1091504>



ZBF 6/9,2 S8,LGS:A-H - Ruban de repérage ZB

0803451

<https://www.phoenixcontact.com/fr/produits/0803451>



Ruban de repérage ZB, Rubans, blanc, repéré, repérable avec : CMS-P1-PLOTTER, type de montage: encliquetage, pour bloc de jonction au pas de : 6,2 mm, surface utile: 10,5 x 6 mm

Phoenix Contact 2023 © - Tous droits réservés

<https://www.phoenixcontact.com>

PHOENIX CONTACT SAS

52 Boulevard de Beaubourg Emerainville

77436 Marne La Vallée Cedex 2 France

+33 (0) 1 60 17 98 98

documentation@phoenixcontact.fr