

D-PTRV 4 WH 1-8 - Couvercle d'extrémité

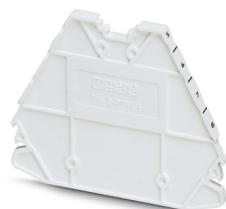


1117529

<https://www.phoenixcontact.com/fr/produits/1117529>

Veillez tenir compte du fait que les données affichées dans ce document PDF proviennent de notre catalogue en ligne. Vous trouverez les données complètes dans la documentation utilisateur. Nos conditions générales d'utilisation des téléchargements sont applicables.

Couvercle d'extrémité, largeur: 2,2 mm, hauteur: 63,6 mm, coloris: blanc



Avantages

- Forme identique aux connecteurs sous-répartiteurs PTRV...
- Paroi peu encombrante et couvercle d'extrémité avec fonction d'isolement
- Repérée de 1 ... 8, lisible verticalement

Données commerciales

Référence	1117529
Conditionnement	10 Unité(s)
Commande minimum	10 Unité(s)
Clé de vente	BE6Z1X
Product key	BE6Z1X
GTIN	4063151044480
Poids par pièce (emballage compris)	3,81 g
Poids par pièce (hors emballage)	3,75 g
Numéro du tarif douanier	85389099
Pays d'origine	PL

D-PTRV 4 WH 1-8 - Couvercle d'extrémité



1117529

<https://www.phoenixcontact.com/fr/produits/1117529>

Caractéristiques techniques

Propriétés du produit

Type de produit	Flasque d'extrémité
-----------------	---------------------

Conditions environnementales et de durée de vie

Conditions ambiantes

Température ambiante (fonctionnement)	-60 °C ... 105 °C (température de service max. pendant une période brève, voir RTI Elec.)
Température ambiante (stockage/transport)	-25 °C ... 60 °C (pour une période limitée, pas plus de 24 h, de -60 °C à +70 °C)
Température ambiante (montage)	-5 °C ... 70 °C
Température ambiante (confirmation)	-5 °C ... 70 °C
Humidité de l'air admissible (stockage/transport)	30 % ... 70 %

Indications sur les matériaux

Coloris	blanc
Matériau	PA
Classe d'inflammabilité selon UL 94	V0

Dimensions

Largeur	2,2 mm
Largeur de couvercle	2,2 mm
Hauteur	63,6 mm
Profondeur	48,9 mm

D-PTRV 4 WH 1-8 - Couvercle d'extrémité



1117529

<https://www.phoenixcontact.com/fr/produits/1117529>

Classifications

ECLASS

ECLASS-11.0	27141133
ECLASS-12.0	27141133
ECLASS-13.0	27250301

ETIM

ETIM 9.0	EC000886
----------	----------

UNSPSC

UNSPSC 21.0	39121400
-------------	----------

D-PTRV 4 WH 1-8 - Couvercle d'extrémité



1117529

<https://www.phoenixcontact.com/fr/produits/1117529>

Conformité environnementale

China RoHS	Période d'utilisation conforme : illimitée = EFUP-e
	Aucune substance dangereuse dépassant les valeurs seuils ;

Phoenix Contact 2023 © - Tous droits réservés
<https://www.phoenixcontact.com>

PHOENIX CONTACT SAS
52 Boulevard de Beaubourg Emerainville
77436 Marne La Vallée Cedex 2 France
+33 (0) 1 60 17 98 98
documentation@phoenixcontact.fr