

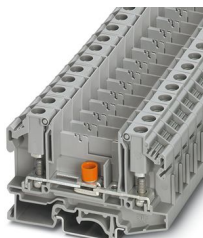
# OTTA 6-T/SB - Bloc de jonction à fonction



1146204

<https://www.phoenixcontact.com/fr/produits/1146204>

Veuillez tenir compte du fait que les données affichées dans ce document PDF proviennent de notre catalogue en ligne. Vous trouverez les données complètes dans la documentation utilisateur. Nos conditions générales d'utilisation des téléchargements sont applicables.



Bloc de jonction à fonction, tension nominale: 1000 V, intensité nominale: 41 A, type de raccordement: Raccordement boulonné, Section de référence: 6 mm<sup>2</sup>, section : 0,5 mm<sup>2</sup> - 6 mm<sup>2</sup>, montage: NS 35/7,5, NS 35/15, NS 32, coloris: gris

## Données commerciales

Référence	1146204
Conditionnement	50 Unité(s)
Commande minimum	100 Unité(s)
Clé de vente	BE4533
Product key	BE4533
GTIN	4063151135980
Poids par pièce (emballage compris)	33,91 g
Poids par pièce (hors emballage)	30 g
Numéro du tarif douanier	85369010
Pays d'origine	IN

## Caractéristiques techniques

### Propriétés du produit

Type de produit	Bloc de jonctions à tige filetée
Nombre de connexions	2
Nombre de rangées	1

### Propriétés d'isolation

Catégorie de surtension	III
Degré de pollution	3

### Propriétés électriques

Tension de tenue aux chocs assignée	8 kV
Puissance dissipée maximale en condition nominale	1,31 W

### Caractéristiques de raccordement

Nombre de raccordements par étage	2
Section nominale	6 mm <sup>2</sup>
Connexion selon la norme	CEI 60947-7-1
Section de conducteur rigide	0,5 mm <sup>2</sup> ... 6 mm <sup>2</sup>
Section de conducteur souple	0,1 mm <sup>2</sup> ... 5 mm <sup>2</sup>
Section de conducteur souple [AWG]	24 ... 12 (conversion selon CEI)
Int. nom.	41 A
Courant de charge maximal	41 A (pour une section de conducteur de 6 mm <sup>2</sup> )
Tension nominale	1000 V (La tension nominale s'applique à des cosses isolées)
Section nominale	6 mm <sup>2</sup>

### Dimensions

Largeur	11 mm
Largeur de couvercle	1,5 mm
Hauteur	79,2 mm
Profondeur sur NS 32	57 mm
Profondeur sur NS 35/7,5	52 mm
Profondeur sur NS 35/15	59,5 mm

### Indications sur les matériaux

Coloris	gris
Classe d'inflammabilité selon UL 94	V0
Groupe d'isolant	I
Matériau isolant	PA

### Propriétés mécaniques

#### Caractéristiques mécaniques

Paroi latérale ouverte	oui
------------------------	-----

# OTTA 6-T/SB - Bloc de jonction à fonction



1146204

<https://www.phoenixcontact.com/fr/produits/1146204>

## Normes et spécifications

Connexion selon la norme	CEI 60947-7-1
--------------------------	---------------

## Montage

Type de montage	NS 35/7,5
	NS 35/15
	NS 32

# OTTA 6-T/SB - Bloc de jonction à fonction



1146204

<https://www.phoenixcontact.com/fr/produits/1146204>

## Classifications

### ECLASS

ECLASS-11.0	27141126
ECLASS-12.0	27141126
ECLASS-13.0	27250101

### ETIM

ETIM 9.0	EC000902
----------	----------

### UNSPSC

UNSPSC 21.0	39121400
-------------	----------

# OTTA 6-T/SB - Bloc de jonction à fonction



1146204

<https://www.phoenixcontact.com/fr/produits/1146204>

## Accessoires

**i** Remarque : l'utilisation des accessoires mentionnés ci-après peut limiter ce produit.

### EB 2-OTTA 6 - Pont d'insertion

0790608

<https://www.phoenixcontact.com/fr/produits/0790608>

Pont d'insertion, pas: 11 mm, nombre de pôles: 2, coloris: gris



**i** Intensité admissible maximale: 36 A

---

### EB 3-OTTA 6 - Pont d'insertion

3026036

<https://www.phoenixcontact.com/fr/produits/3026036>

Pont d'insertion, pas: 11,1 mm, nombre de pôles: 3, coloris: gris



**i** Intensité admissible maximale: 36 A

---

# OTTA 6-T/SB - Bloc de jonction à fonction



1146204

<https://www.phoenixcontact.com/fr/produits/1146204>


## EB 4-OTTA 6 - Pont d'insertion

3026049

<https://www.phoenixcontact.com/fr/produits/3026049>

Pont d'insertion, pas: 11,1 mm, nombre de pôles: 4, coloris: gris



 Intensité admissible maximale: 36 A

---


## EB 5-OTTA 6 - Pont d'insertion

3026050

<https://www.phoenixcontact.com/fr/produits/3026050>

Pont d'insertion, pas: 11,1 mm, nombre de pôles: 5, coloris: gris



 Intensité admissible maximale: 36 A

# OTTA 6-T/SB - Bloc de jonction à fonction

1146204

<https://www.phoenixcontact.com/fr/produits/1146204>




## EB 7-OTTA 6 - Pont d'insertion

3026052

<https://www.phoenixcontact.com/fr/produits/3026052>



Pont d'insertion, pas: 11,1 mm, nombre de pôles: 7, coloris: gris

 Intensité admissible maximale: 36 A

---


## EB 10- OTTA 6 - Pont d'insertion

0790420

<https://www.phoenixcontact.com/fr/produits/0790420>



Pont d'insertion, pas: 11,1 mm, nombre de pôles: 10, coloris: gris

 Intensité admissible maximale: 36 A

## OTTA 6-T/SB - Bloc de jonction à fonction

1146204

<https://www.phoenixcontact.com/fr/produits/1146204>




### USBR 2-11 - Barre de pontage

3001356

<https://www.phoenixcontact.com/fr/produits/3001356>



Barre de pontage, nombre de pôles: 2, coloris: argenté

 Intensité admissible maximale: 36 A

---

### D-OTTA/RBO-SB - Couvercle d'extrémité

3001355

<https://www.phoenixcontact.com/fr/produits/3001355>

Couvercle d'extrémité, profondeur: 40,8 mm, largeur: 1,5 mm, hauteur: 79,2 mm, coloris: gris





# OTTA 6-T/SB - Bloc de jonction à fonction

1146204

<https://www.phoenixcontact.com/fr/produits/1146204>



## SCP 2-10 - Fiches de court-circuitage

3070412

<https://www.phoenixcontact.com/fr/produits/3070412>



Fiches de court-circuitage, pas: 10,15 mm, nombre de pôles: 2, coloris: orange

---

## NS 32 PERF 2000MM-VPE 10 - Profilé percé

1201002

<https://www.phoenixcontact.com/fr/produits/1201002>



Profilé percé, Conditionnement par 10 unités (20 m), selon EN 60715, matériau: Acier, galvanisé, traité par passivation couche épaisse, Profilé G, coloris: argent

# OTTA 6-T/SB - Bloc de jonction à fonction

1146204

<https://www.phoenixcontact.com/fr/produits/1146204>



## NS 32 UNPERF 2000MM-VPE 10 - Profilé plein

1201015

<https://www.phoenixcontact.com/fr/produits/1201015>



Profilé plein, Conditionnement par 10 unités (20 m), selon EN 60715, matériau: Acier, galvanisé, traité par passivation couche épaisse, Profilé G, coloris: argenté

---

## NS 35/ 7,5 PERF 2000MM - Profilé percé

0801733

<https://www.phoenixcontact.com/fr/produits/0801733>



Profilé percé, Conditionnement par 25 unités (50 m), selon EN 60715, matériau: Acier, galvanisé, traité par passivation couche épaisse, Profil standard, coloris: argent

# OTTA 6-T/SB - Bloc de jonction à fonction



1146204

<https://www.phoenixcontact.com/fr/produits/1146204>

## NS 35/ 7,5 UNPERF 2000MM - Profilé plein

0801681

<https://www.phoenixcontact.com/fr/produits/0801681>



Profilé plein, Conditionnement par 25 unités (50 m), selon EN 60715, matériau: Acier, galvanisé, traité par passivation couche épaisse, Profil standard, coloris: argenté

---

## NS 35/ 7,5 WH PERF 2000MM - Profilé percé

1204119

<https://www.phoenixcontact.com/fr/produits/1204119>



Profilé percé, Conditionnement par 25 unités (50 m), selon EN 60715, matériau: Acier, galvanisé, passivation blanche, Profil standard, coloris: argenté

# OTTA 6-T/SB - Bloc de jonction à fonction

1146204

<https://www.phoenixcontact.com/fr/produits/1146204>



## NS 35/ 7,5 WH UNPERF 2000MM-VPE 10 - Profilé plein

1204122

<https://www.phoenixcontact.com/fr/produits/1204122>



Profilé plein, Conditionnement par 10 unités (20 m), selon EN 60715, matériau: Acier, galvanisé, passivation blanche, Profil standard, coloris: argenté

---

## NS 35/ 7,5 AL UNPERF 2000MM - Profilé plein

0801704

<https://www.phoenixcontact.com/fr/produits/0801704>



Profilé plein, Conditionnement par 25 unités (50 m), selon EN 60715, matériau: Aluminium, aucun revêtement, Profil standard, coloris: argenté

# OTTA 6-T/SB - Bloc de jonction à fonction

1146204

<https://www.phoenixcontact.com/fr/produits/1146204>



## NS 35/ 7,5 ZN PERF 2000MM - Profilé percé

1206421

<https://www.phoenixcontact.com/fr/produits/1206421>



Profilé percé, Conditionnement par 25 unités (50 m), selon EN 60715, matériau: Acier, galvanisé, Profil standard, coloris: argenté

---

## NS 35/ 7,5 ZN UNPERF 2000MM - Profilé plein

1206434

<https://www.phoenixcontact.com/fr/produits/1206434>



Profilé plein, Conditionnement par 25 unités (50 m), selon EN 60715, matériau: Acier, galvanisé, Profil standard, coloris: argenté

# OTTA 6-T/SB - Bloc de jonction à fonction

1146204

<https://www.phoenixcontact.com/fr/produits/1146204>



## NS 35/ 7,5 CU UNPERF 2000MM-VPE 10 - Profilé plein

0801762

<https://www.phoenixcontact.com/fr/produits/0801762>



Profilé plein, Conditionnement par 10 unités (20 m), selon EN 60715, matériau: Cuivre, aucun revêtement, Profil standard, coloris: cuivre

---

## NS 35/ 7,5 CAP - Bouchon d'extrémité

1206560

<https://www.phoenixcontact.com/fr/produits/1206560>

Pièce de fermeture pour profilés NS 35/7,5



# OTTA 6-T/SB - Bloc de jonction à fonction

1146204

<https://www.phoenixcontact.com/fr/produits/1146204>



## NS 35/15 PERF 2000MM - Profilé percé

1201730

<https://www.phoenixcontact.com/fr/produits/1201730>



Profilé percé, Conditionnement par 25 unités (50 m), similaire à EN 60715, matériau: Acier, galvanisé, traité par passivation couche épaisse, Profil standard, coloris: argenté

---

## NS 35/15 UNPERF 2000MM - Profilé plein

1201714

<https://www.phoenixcontact.com/fr/produits/1201714>



Profilé plein, Conditionnement par 25 unités (50 m), similaire à EN 60715, matériau: Acier, galvanisé, traité par passivation couche épaisse, Profil standard, coloris: argenté

# OTTA 6-T/SB - Bloc de jonction à fonction

1146204

<https://www.phoenixcontact.com/fr/produits/1146204>



## NS 35/15 WH PERF 2000MM - Profilé percé

0806602

<https://www.phoenixcontact.com/fr/produits/0806602>



Profilé percé, Conditionnement par 25 unités (50 m), similaire à EN 60715, matériau: Acier, galvanisé, passivation blanche, Profil standard, coloris: blanc

---

## NS 35/15 WH UNPERF 2000MM-VPE 10 - Profilé plein

1204135

<https://www.phoenixcontact.com/fr/produits/1204135>



Profilé plein, Conditionnement par 10 unités (20 m), similaire à EN 60715, matériau: Acier, galvanisé, passivation blanche, Profil standard, coloris: argenté



# OTTA 6-T/SB - Bloc de jonction à fonction

1146204

<https://www.phoenixcontact.com/fr/produits/1146204>



## NS 35/15 AL UNPERF 2000MM - Profilé plein

1201756

<https://www.phoenixcontact.com/fr/produits/1201756>



Profilé plein, similaire à EN 60715, matériau: Aluminium, aucun revêtement,  
Profil standard, coloris: argenté

---

## NS 35/15 ZN PERF 2000MM - Profilé percé

1206599

<https://www.phoenixcontact.com/fr/produits/1206599>



Profilé percé, Conditionnement par 25 unités (50 m), similaire à EN 60715,  
matériau: Acier, galvanisé, Profil standard, coloris: argenté

# OTTA 6-T/SB - Bloc de jonction à fonction

1146204

<https://www.phoenixcontact.com/fr/produits/1146204>



## NS 35/15 ZN UNPERF 2000MM - Profilé plein

1206586

<https://www.phoenixcontact.com/fr/produits/1206586>



Profilé plein, Conditionnement par 25 unités (50 m), similaire à EN 60715, matériau: Acier, galvanisé, Profil standard, coloris: argenté

---

## NS 35/15 CU UNPERF 2000MM-VPE 10 - Profilé plein

1201895

<https://www.phoenixcontact.com/fr/produits/1201895>



Profilé plein, Conditionnement par 10 unités (20 m), similaire à EN 60715, matériau: Cuivre, aucun revêtement, Profil standard, coloris: cuivre

# OTTA 6-T/SB - Bloc de jonction à fonction

1146204

<https://www.phoenixcontact.com/fr/produits/1146204>



## NS 35/15 CAP - Bouchon d'extrémité

1206573

<https://www.phoenixcontact.com/fr/produits/1206573>

Pièce de fermeture pour profilés NS 35/15



---

## NS 35/15-2,3 UNPERF 2000MM-VPE 10 - Profilé plein

1201798

<https://www.phoenixcontact.com/fr/produits/1201798>



Profilé plein, Conditionnement par 10 unités (20 m), selon EN 60715, matériau: Acier, galvanisé, traité par passivation couche épaisse, Profil standard 2,3 mm, coloris: argenté

# OTTA 6-T/SB - Bloc de jonction à fonction



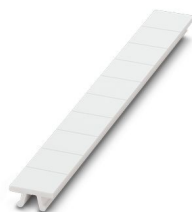
1146204

<https://www.phoenixcontact.com/fr/produits/1146204>

## ZB 10:UNBEDRUCKT - Ruban de repérage ZB

1053001

<https://www.phoenixcontact.com/fr/produits/1053001>



Ruban de repérage ZB, Rubans, blanc, vierge, repérable avec : PLOTMARK, CMS-P1-PLOTTER, type de montage: encliquetage, pour bloc de jonction au pas de : 10,2 mm, surface utile: 10,5 x 10,15 mm, Nombre d'étiquettes: 10

---

## ZB 10 CUS - Ruban de repérage ZB

0824941

<https://www.phoenixcontact.com/fr/produits/0824941>



Ruban de repérage ZB, à commander : par bandes, blanc, impression selon les indications du client, type de montage: encliquetage dans la rainure de repérage élevée, pour bloc de jonction au pas de : 10,2 mm, surface utile: 10,15 x 10,5 mm, Nombre d'étiquettes: 10

# OTTA 6-T/SB - Bloc de jonction à fonction



1146204

<https://www.phoenixcontact.com/fr/produits/1146204>

## ZB10,LGS:FORTL.ZAHLEN - Ruban de repérage ZB

1053014

<https://www.phoenixcontact.com/fr/produits/1053014>



Ruban de repérage ZB, Rubans, blanc, repéré, repérable avec : CMS-P1-PLOTTER, impression longitudinale: numérotation continue 1 ... 10, 11 ... 20, etc. jusqu'à 91 ... 100, type de montage: encliquetage, pour bloc de jonction au pas de : 10,2 mm, surface utile: 10,15 x 10,5 mm, Nombre d'étiquettes: 10

---

## ZB10,QR:FORTL.ZAHLEN - Ruban de repérage ZB

1053027

<https://www.phoenixcontact.com/fr/produits/1053027>



Ruban de repérage ZB, Rubans, blanc, repéré, repérable avec : CMS-P1-PLOTTER, impression transversale: numérotation continue 1 ... 10, 11 ... 20, etc. jusqu'à 91 ... 100, type de montage: encliquetage, pour bloc de jonction au pas de : 10,2 mm, surface utile: 10,15 x 10,5 mm, Nombre d'étiquettes: 10

# OTTA 6-T/SB - Bloc de jonction à fonction



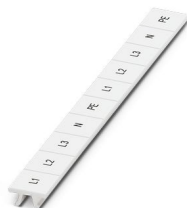
1146204

<https://www.phoenixcontact.com/fr/produits/1146204>

## ZB10,LGS:L1-N,PE - Repères pour blocs de jonction

1053412

<https://www.phoenixcontact.com/fr/produits/1053412>



Repères pour blocs de jonction, Rubans, blanc, repéré, repérable avec : CMS-P1-PLOTTER, longitudinal: L1, L2, L3, N, PE, L1, L2, L3, N, PE, type de montage: encliquetage, pour bloc de jonction au pas de : 10,2 mm, surface utile: 10,15 x 10,5 mm, Nombre d'étiquettes: 10

---

## ZB10,LGS:U-N - Repères pour blocs de jonction

1053438

<https://www.phoenixcontact.com/fr/produits/1053438>



Repères pour blocs de jonction, Rubans, blanc, repéré, repérable avec : CMS-P1-PLOTTER, longitudinal: U, V, W, N, GND, U, V, W, N, GND, type de montage: encliquetage, pour bloc de jonction au pas de : 10,2 mm, surface utile: 10,15 x 10,5 mm, Nombre d'étiquettes: 10

# OTTA 6-T/SB - Bloc de jonction à fonction



1146204

<https://www.phoenixcontact.com/fr/produits/1146204>

## UC-TM 10 - Repères pour blocs de jonction

0818069

<https://www.phoenixcontact.com/fr/produits/0818069>



Repères pour blocs de jonction, Plaque, blanc, vierge, repérable avec : BLUEMARK ID COLOR, BLUEMARK ID, BLUEMARK CLED, PLOTMARK, CMS-P1-PLOTTER, type de montage: encliquetage, pour bloc de jonction au pas de : 10,2 mm, surface utile: 9,6 x 10,5 mm, Nombre d'étiquettes: 48

---

## UC-TM 10 CUS - Repères pour blocs de jonction

0824605

<https://www.phoenixcontact.com/fr/produits/0824605>



Repères pour blocs de jonction, à commander : sous forme de plaque, blanc, impression selon les indications du client, type de montage: encliquetage dans la rainure de repérage élevée, pour bloc de jonction au pas de : 10,2 mm, surface utile: 9,6 x 10,5 mm, Nombre d'étiquettes: 48

# OTTA 6-T/SB - Bloc de jonction à fonction



1146204

<https://www.phoenixcontact.com/fr/produits/1146204>

## UCT-TM 10 - Repères pour blocs de jonction

0829142

<https://www.phoenixcontact.com/fr/produits/0829142>



Repères pour blocs de jonction, Planche, blanc, vierge, repérable avec : TOPMARK NEO, LASER TOPMARK, BLUEMARK ID COLOR, BLUEMARK ID, BLUEMARK CLED, THERMOMARK PRIME, THERMOMARK CARD 2.0, THERMOMARK CARD, type de montage: encliquetage, pour bloc de jonction au pas de : 10,2 mm, surface utile: 8,9 x 9,6 mm, Nombre d'étiquettes: 36

---

## UCT-TM 10 CUS - Repères pour blocs de jonction

0829623

<https://www.phoenixcontact.com/fr/produits/0829623>



Repères pour blocs de jonction, à commander : sous forme de planche, blanc, impression selon les indications du client, type de montage: encliquetage dans la rainure de repérage élevée, pour bloc de jonction au pas de : 10,2 mm, surface utile: 8,9 x 9,6 mm, Nombre d'étiquettes: 36



# OTTA 6-T/SB - Bloc de jonction à fonction

1146204

<https://www.phoenixcontact.com/fr/produits/1146204>



## CLIPFIX 35 - Butée

3022218

<https://www.phoenixcontact.com/fr/produits/3022218>



Crampon terminal à montage rapide, pour profilé NS 35/7,5 ou NS 35/15, avec possibilité de repérage, largeur : 9,5 mm, coloris : gris

---

## CLIPFIX 35-5 - Butée

3022276

<https://www.phoenixcontact.com/fr/produits/3022276>



Crampon terminal à montage rapide, pour profilé NS 35/7,5 ou NS 35/15, avec possibilité de repérage, possibilité de montage pour FBS...5, FBS...6, KSS 5, KSS 6, largeur : 5,15 mm, coloris : gris

# OTTA 6-T/SB - Bloc de jonction à fonction

1146204

<https://www.phoenixcontact.com/fr/produits/1146204>

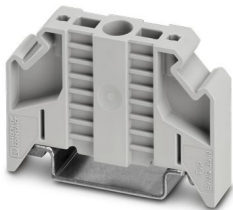


## E/NS 35 N - Butée

0800886

<https://www.phoenixcontact.com/fr/produits/0800886>

Butée, largeur : 9,5 mm, coloris : gris



---

## E/UK - Butée

1201442

<https://www.phoenixcontact.com/fr/produits/1201442>

Butée, Montage sur profilé NS 32 ou NS 35, matériau: PA, coloris: gris



# OTTA 6-T/SB - Bloc de jonction à fonction



1146204

<https://www.phoenixcontact.com/fr/produits/1146204>

## E/UK 1 - Butée

1201413

<https://www.phoenixcontact.com/fr/produits/1201413>



Butée, pour arrêter les bloc de jonction à deux et trois étages, largeur : 10 mm, coloris : gris

---

## SZG 0,9X6,5 VDE - Tournevis

1205134

<https://www.phoenixcontact.com/fr/produits/1205134>



Tournevis pour tête fendue, à gradins, pour vis à alvéoles, dimensions : 0,9 x 6,5 x 175 mm, manche à deux composants, antidérapant

# OTTA 6-T/SB - Bloc de jonction à fonction

1146204

<https://www.phoenixcontact.com/fr/produits/1146204>



## TS-UT 6-T/SP - Séparateur

3072821

<https://www.phoenixcontact.com/fr/produits/3072821>



Séparateur, profondeur: 67,5 mm, largeur: 1 mm, hauteur: 105,2 mm, coloris: gris

---

Phoenix Contact 2024 © - Tous droits réservés

<https://www.phoenixcontact.com>

PHOENIX CONTACT SAS

52 Boulevard de Beaubourg Emerainville

77436 Marne La Vallée Cedex 2 France

+33 (0) 1 60 17 98 98

[documentation@phoenixcontact.fr](mailto:documentation@phoenixcontact.fr)