

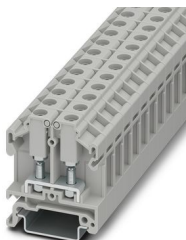
OTTA 6-P/P-HV - Bloc de jonction à boulon



1147323

<https://www.phoenixcontact.com/fr/produits/1147323>

Veillez tenir compte du fait que les données affichées dans ce document PDF proviennent de notre catalogue en ligne. Vous trouverez les données complètes dans la documentation utilisateur. Nos conditions générales d'utilisation des téléchargements sont applicables.



Bloc de jonction à boulon, avec vis à alvéole pour la réception des points test, tension nominale: 1000 V, intensité nominale: 41 A, type de raccordement: Raccordement boulonné, Section de référence: 6 mm², section : 0,5 mm² - 6 mm², type de montage: NS 35/7,5, NS 35/15, coloris: gris

Données commerciales

Référence	1147323
Conditionnement	100 Unité(s)
Commande minimum	100 Unité(s)
Clé de vente	BE4513
Product key	BE4513
GTIN	4063151138882
Poids par pièce (emballage compris)	20,08 g
Poids par pièce (hors emballage)	20,08 g
Numéro du tarif douanier	85369010
Pays d'origine	IN

Caractéristiques techniques

Propriétés du produit

Type de produit	Bloc de jonctions à tige filetée
Nombre de connexions	2
Nombre de rangées	1

Propriétés d'isolation

Catégorie de surtension	III
Degré de pollution	3

Propriétés électriques

Tension de tenue aux chocs assignée	8 kV
Puissance dissipée maximale en condition nominale	1,31 W

Caractéristiques de raccordement

Nombre de raccordements par étage	2
Section nominale	6 mm ²
Connexion selon la norme	CEI 60947-7-1
Section de conducteur rigide	0,5 mm ² ... 6 mm ²
Section de conducteur souple	0,1 mm ² ... 5 mm ²
Section de conducteur souple [AWG]	24 ... 12 (conversion selon CEI)
Int. nom.	41 A
Courant de charge maximal	41 A (pour une section de conducteur de 6 mm ²)
Tension nominale	1000 V (La tension nominale s'applique à des cosses isolées)
Section nominale	6 mm ²

Dimensions

Largeur	11 mm
Largeur de couvercle	1,5 mm
Hauteur	43,5 mm
Profondeur sur NS 32	57 mm
Profondeur sur NS 35/7,5	52 mm
Profondeur sur NS 35/15	59,5 mm

Indications sur les matériaux

Coloris	gris
Classe d'inflammabilité selon UL 94	V0
Groupe d'isolant	I
Matériau isolant	PA

Propriétés mécaniques

Caractéristiques mécaniques

Paroi latérale ouverte	oui
------------------------	-----

OTTA 6-P/P-HV - Bloc de jonction à boulon



1147323

<https://www.phoenixcontact.com/fr/produits/1147323>

Normes et spécifications

Connexion selon la norme	CEI 60947-7-1
--------------------------	---------------

Montage

Type de montage	NS 35/7,5
	NS 35/15

OTTA 6-P/P-HV - Bloc de jonction à boulon

1147323

<https://www.phoenixcontact.com/fr/produits/1147323>



Dessins

Schéma de connexion



1147323

<https://www.phoenixcontact.com/fr/produits/1147323>

Classifications

ECLASS

ECLASS-11.0	27141120
ECLASS-13.0	27250101

ETIM

ETIM 9.0	EC000897
----------	----------

UNSPSC

UNSPSC 21.0	39121400
-------------	----------

OTTA 6-P/P-HV - Bloc de jonction à boulon

1147323

<https://www.phoenixcontact.com/fr/produits/1147323>

Accessoires

i Remarque : l'utilisation des accessoires mentionnés ci-après peut limiter ce produit.

EB 2-OTTA 6 - Pont d'insertion

0790608

<https://www.phoenixcontact.com/fr/produits/0790608>

Pont d'insertion, pas: 11 mm, nombre de pôles: 2, coloris: gris



i Intensité admissible maximale: 41 A

EB 3-OTTA 6 - Pont d'insertion

3026036

<https://www.phoenixcontact.com/fr/produits/3026036>

Pont d'insertion, pas: 11,1 mm, nombre de pôles: 3, coloris: gris



i Intensité admissible maximale: 41 A

OTTA 6-P/P-HV - Bloc de jonction à boulon

1147323

<https://www.phoenixcontact.com/fr/produits/1147323>


EB 4-OTTA 6 - Pont d'insertion

3026049

<https://www.phoenixcontact.com/fr/produits/3026049>

Pont d'insertion, pas: 11,1 mm, nombre de pôles: 4, coloris: gris



 Intensité admissible maximale: 41 A


EB 5-OTTA 6 - Pont d'insertion

3026050

<https://www.phoenixcontact.com/fr/produits/3026050>

Pont d'insertion, pas: 11,1 mm, nombre de pôles: 5, coloris: gris



 Intensité admissible maximale: 41 A

OTTA 6-P/P-HV - Bloc de jonction à boulon

1147323

<https://www.phoenixcontact.com/fr/produits/1147323>


EB 7-OTTA 6 - Pont d'insertion

3026052

<https://www.phoenixcontact.com/fr/produits/3026052>

Pont d'insertion, pas: 11,1 mm, nombre de pôles: 7, coloris: gris



 Intensité admissible maximale: 41 A


EB 10- OTTA 6 - Pont d'insertion

0790420

<https://www.phoenixcontact.com/fr/produits/0790420>

Pont d'insertion, pas: 11,1 mm, nombre de pôles: 10, coloris: gris



 Intensité admissible maximale: 41 A

OTTA 6-P/P-HV - Bloc de jonction à boulon

1147323

<https://www.phoenixcontact.com/fr/produits/1147323>

D-OTTA 6 - Couvercle d'extrémité

0790417

<https://www.phoenixcontact.com/fr/produits/0790417>



Couvercle d'extrémité, profondeur: 40,8 mm, largeur: 1,5 mm, hauteur: 43,5 mm, coloris: gris

ATP-OTTA 6 - Séparateur

0790475

<https://www.phoenixcontact.com/fr/produits/0790475>



Séparateur, profondeur: 40,8 mm, largeur: 1,5 mm, hauteur: 69 mm, coloris: gris

OTTA 6-P/P-HV - Bloc de jonction à boulon

1147323

<https://www.phoenixcontact.com/fr/produits/1147323>



SCP 2-10 - Fiches de court-circuitage

3070412

<https://www.phoenixcontact.com/fr/produits/3070412>



Fiches de court-circuitage, pas: 10,15 mm, nombre de pôles: 2, coloris: orange

NS 32 PERF 2000MM-VPE 10 - Profilé percé

1201002

<https://www.phoenixcontact.com/fr/produits/1201002>



Profilé percé, Conditionnement par 10 unités (20 m), selon EN 60715, matériau: Acier, galvanisé, traité par passivation couche épaisse, Profilé G, coloris: argent

OTTA 6-P/P-HV - Bloc de jonction à boulon

1147323

<https://www.phoenixcontact.com/fr/produits/1147323>

NS 32 UNPERF 2000MM-VPE 10 - Profilé plein

1201015

<https://www.phoenixcontact.com/fr/produits/1201015>



Profilé plein, Conditionnement par 10 unités (20 m), selon EN 60715, matériau: Acier, galvanisé, traité par passivation couche épaisse, Profilé G, coloris: argenté

NS 35/ 7,5 PERF 2000MM - Profilé percé

0801733

<https://www.phoenixcontact.com/fr/produits/0801733>



Profilé percé, Conditionnement par 25 unités (50 m), selon EN 60715, matériau: Acier, galvanisé, traité par passivation couche épaisse, Profil standard, coloris: argent

OTTA 6-P/P-HV - Bloc de jonction à boulon

1147323

<https://www.phoenixcontact.com/fr/produits/1147323>

NS 35/ 7,5 UNPERF 2000MM - Profilé plein

0801681

<https://www.phoenixcontact.com/fr/produits/0801681>



Profilé plein, Conditionnement par 25 unités (50 m), selon EN 60715, matériau: Acier, galvanisé, traité par passivation couche épaisse, Profil standard, coloris: argenté

NS 35/ 7,5 WH PERF 2000MM - Profilé percé

1204119

<https://www.phoenixcontact.com/fr/produits/1204119>



Profilé percé, Conditionnement par 25 unités (50 m), selon EN 60715, matériau: Acier, galvanisé, passivation blanche, Profil standard, coloris: argenté

OTTA 6-P/P-HV - Bloc de jonction à boulon



1147323

<https://www.phoenixcontact.com/fr/produits/1147323>

NS 35/ 7,5 WH UNPERF 2000MM-VPE 10 - Profilé plein

1204122

<https://www.phoenixcontact.com/fr/produits/1204122>



Profilé plein, Conditionnement par 10 unités (20 m), selon EN 60715, matériau: Acier, galvanisé, passivation blanche, Profil standard, coloris: argenté

NS 35/ 7,5 AL UNPERF 2000MM - Profilé plein

0801704

<https://www.phoenixcontact.com/fr/produits/0801704>



Profilé plein, Conditionnement par 25 unités (50 m), selon EN 60715, matériau: Aluminium, aucun revêtement, Profil standard, coloris: argenté

OTTA 6-P/P-HV - Bloc de jonction à boulon

1147323

<https://www.phoenixcontact.com/fr/produits/1147323>



NS 35/ 7,5 ZN PERF 2000MM - Profilé percé

1206421

<https://www.phoenixcontact.com/fr/produits/1206421>



Profilé percé, Conditionnement par 25 unités (50 m), selon EN 60715, matériau: Acier, galvanisé, Profil standard, coloris: argenté

NS 35/ 7,5 ZN UNPERF 2000MM - Profilé plein

1206434

<https://www.phoenixcontact.com/fr/produits/1206434>



Profilé plein, Conditionnement par 25 unités (50 m), selon EN 60715, matériau: Acier, galvanisé, Profil standard, coloris: argenté

OTTA 6-P/P-HV - Bloc de jonction à boulon

1147323

<https://www.phoenixcontact.com/fr/produits/1147323>



NS 35/ 7,5 CU UNPERF 2000MM-VPE 10 - Profilé plein

0801762

<https://www.phoenixcontact.com/fr/produits/0801762>



Profilé plein, Conditionnement par 10 unités (20 m), selon EN 60715, matériau: Cuivre, aucun revêtement, Profil standard, coloris: cuivre

NS 35/ 7,5 CAP - Bouchon d'extrémité

1206560

<https://www.phoenixcontact.com/fr/produits/1206560>

Pièce de fermeture pour profilés NS 35/7,5



OTTA 6-P/P-HV - Bloc de jonction à boulon

1147323

<https://www.phoenixcontact.com/fr/produits/1147323>

NS 35/15 PERF 2000MM - Profilé percé

1201730

<https://www.phoenixcontact.com/fr/produits/1201730>



Profilé percé, Conditionnement par 25 unités (50 m), similaire à EN 60715, matériau: Acier, galvanisé, traité par passivation couche épaisse, Profil standard, coloris: argenté

NS 35/15 UNPERF 2000MM - Profilé plein

1201714

<https://www.phoenixcontact.com/fr/produits/1201714>



Profilé plein, Conditionnement par 25 unités (50 m), similaire à EN 60715, matériau: Acier, galvanisé, traité par passivation couche épaisse, Profil standard, coloris: argenté

OTTA 6-P/P-HV - Bloc de jonction à boulon

1147323

<https://www.phoenixcontact.com/fr/produits/1147323>

NS 35/15 WH PERF 2000MM - Profilé percé

0806602

<https://www.phoenixcontact.com/fr/produits/0806602>



Profilé percé, Conditionnement par 25 unités (50 m), similaire à EN 60715, matériau: Acier, galvanisé, passivation blanche, Profil standard, coloris: blanc

NS 35/15 WH UNPERF 2000MM-VPE 10 - Profilé plein

1204135

<https://www.phoenixcontact.com/fr/produits/1204135>



Profilé plein, Conditionnement par 10 unités (20 m), similaire à EN 60715, matériau: Acier, galvanisé, passivation blanche, Profil standard, coloris: argenté

OTTA 6-P/P-HV - Bloc de jonction à boulon

1147323

<https://www.phoenixcontact.com/fr/produits/1147323>

NS 35/15 AL UNPERF 2000MM - Profilé plein

1201756

<https://www.phoenixcontact.com/fr/produits/1201756>



Profilé plein, similaire à EN 60715, matériau: Aluminium, aucun revêtement, Profil standard, coloris: argenté

NS 35/15 ZN PERF 2000MM - Profilé percé

1206599

<https://www.phoenixcontact.com/fr/produits/1206599>



Profilé percé, Conditionnement par 25 unités (50 m), similaire à EN 60715, matériau: Acier, galvanisé, Profil standard, coloris: argenté

OTTA 6-P/P-HV - Bloc de jonction à boulon

1147323

<https://www.phoenixcontact.com/fr/produits/1147323>

NS 35/15 ZN UNPERF 2000MM - Profilé plein

1206586

<https://www.phoenixcontact.com/fr/produits/1206586>



Profilé plein, Conditionnement par 25 unités (50 m), similaire à EN 60715, matériau: Acier, galvanisé, Profil standard, coloris: argenté

NS 35/15 CU UNPERF 2000MM-VPE 10 - Profilé plein

1201895

<https://www.phoenixcontact.com/fr/produits/1201895>



Profilé plein, Conditionnement par 10 unités (20 m), similaire à EN 60715, matériau: Cuivre, aucun revêtement, Profil standard, coloris: cuivre

OTTA 6-P/P-HV - Bloc de jonction à boulon

1147323

<https://www.phoenixcontact.com/fr/produits/1147323>



NS 35/15 CAP - Bouchon d'extrémité

1206573

<https://www.phoenixcontact.com/fr/produits/1206573>

Pièce de fermeture pour profilés NS 35/15



NS 35/15-2,3 UNPERF 2000MM-VPE 10 - Profilé plein

1201798

<https://www.phoenixcontact.com/fr/produits/1201798>



Profilé plein, Conditionnement par 10 unités (20 m), selon EN 60715, matériau: Acier, galvanisé, traité par passivation couche épaisse, Profil standard 2,3 mm, coloris: argenté

1147323

<https://www.phoenixcontact.com/fr/produits/1147323>

ZB 10:UNBEDRUCKT - Ruban de repérage ZB

1053001

<https://www.phoenixcontact.com/fr/produits/1053001>

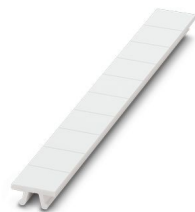


Ruban de repérage ZB, Rubans, blanc, vierge, repérable avec : PLOTMARK, CMS-P1-PLOTTER, type de montage: encliquetage, pour bloc de jonction au pas de : 10,2 mm, surface utile: 10,5 x 10,15 mm, Nombre d'étiquettes: 10

ZB 10 CUS - Ruban de repérage ZB

0824941

<https://www.phoenixcontact.com/fr/produits/0824941>



Ruban de repérage ZB, à commander : par bandes, blanc, impression selon les indications du client, type de montage: encliquetage dans la rainure de repérage élevée, pour bloc de jonction au pas de : 10,2 mm, surface utile: 10,15 x 10,5 mm, Nombre d'étiquettes: 10

OTTA 6-P/P-HV - Bloc de jonction à boulon

1147323

<https://www.phoenixcontact.com/fr/produits/1147323>

ZB10,LGS:FORTL.ZAHLEN - Ruban de repérage ZB

1053014

<https://www.phoenixcontact.com/fr/produits/1053014>



Ruban de repérage ZB, Rubans, blanc, repéré, repérable avec : CMS-P1-PLOTTER, impression longitudinale: numérotation continue 1 ... 10, 11 ... 20, etc. jusqu'à 91 ... 100, type de montage: encliquetage, pour bloc de jonction au pas de : 10,2 mm, surface utile: 10,15 x 10,5 mm, Nombre d'étiquettes: 10

ZB10,QR:FORTL.ZAHLEN - Ruban de repérage ZB

1053027

<https://www.phoenixcontact.com/fr/produits/1053027>



Ruban de repérage ZB, Rubans, blanc, repéré, repérable avec : CMS-P1-PLOTTER, impression transversale: numérotation continue 1 ... 10, 11 ... 20, etc. jusqu'à 91 ... 100, type de montage: encliquetage, pour bloc de jonction au pas de : 10,2 mm, surface utile: 10,15 x 10,5 mm, Nombre d'étiquettes: 10

OTTA 6-P/P-HV - Bloc de jonction à boulon

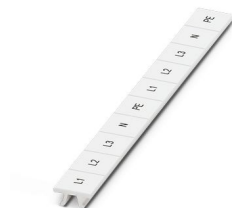
1147323

<https://www.phoenixcontact.com/fr/produits/1147323>

ZB10,LGS:L1-N,PE - Repères pour blocs de jonction

1053412

<https://www.phoenixcontact.com/fr/produits/1053412>



Repères pour blocs de jonction, Rubans, blanc, repéré, repérable avec : CMS-P1-PLOTTER, longitudinal: L1, L2, L3, N, PE, L1, L2, L3, N, PE, type de montage: encliquetage, pour bloc de jonction au pas de : 10,2 mm, surface utile: 10,15 x 10,5 mm, Nombre d'étiquettes: 10

ZB10,LGS:U-N - Repères pour blocs de jonction

1053438

<https://www.phoenixcontact.com/fr/produits/1053438>



Repères pour blocs de jonction, Rubans, blanc, repéré, repérable avec : CMS-P1-PLOTTER, longitudinal: U, V, W, N, GND, U, V, W, N, GND, type de montage: encliquetage, pour bloc de jonction au pas de : 10,2 mm, surface utile: 10,15 x 10,5 mm, Nombre d'étiquettes: 10

OTTA 6-P/P-HV - Bloc de jonction à boulon

1147323

<https://www.phoenixcontact.com/fr/produits/1147323>

UC-TM 10 - Repères pour blocs de jonction

0818069

<https://www.phoenixcontact.com/fr/produits/0818069>



Repères pour blocs de jonction, Planche, blanc, vierge, repérable avec : BLUEMARK ID COLOR, BLUEMARK ID, BLUEMARK CLED, PLOTMARK, CMS-P1-PLOTTER, type de montage: encliquetage, pour bloc de jonction au pas de : 10,2 mm, surface utile: 9,6 x 10,5 mm, Nombre d'étiquettes: 48

UC-TM 10 CUS - Repères pour blocs de jonction

0824605

<https://www.phoenixcontact.com/fr/produits/0824605>



Repères pour blocs de jonction, à commander : sous forme de planche, blanc, impression selon les indications du client, type de montage: encliquetage dans la rainure de repérage élevée, pour bloc de jonction au pas de : 10,2 mm, surface utile: 9,6 x 10,5 mm, Nombre d'étiquettes: 48

OTTA 6-P/P-HV - Bloc de jonction à boulon

1147323

<https://www.phoenixcontact.com/fr/produits/1147323>

UCT-TM 10 - Repères pour blocs de jonction

0829142

<https://www.phoenixcontact.com/fr/produits/0829142>



Repères pour blocs de jonction, Planche, blanc, vierge, repérable avec : TOPMARK NEO, LASER TOPMARK, BLUEMARK ID COLOR, BLUEMARK ID, BLUEMARK CLED, THERMOMARK PRIME, THERMOMARK CARD 2.0, THERMOMARK CARD, type de montage: encliquetage, pour bloc de jonction au pas de : 10,2 mm, surface utile: 8,9 x 9,6 mm, Nombre d'étiquettes: 36

UCT-TM 10 CUS - Repères pour blocs de jonction

0829623

<https://www.phoenixcontact.com/fr/produits/0829623>



Repères pour blocs de jonction, à commander : sous forme de planche, blanc, impression selon les indications du client, type de montage: encliquetage dans la rainure de repérage élevée, pour bloc de jonction au pas de : 10,2 mm, surface utile: 8,9 x 9,6 mm, Nombre d'étiquettes: 36

OTTA 6-P/P-HV - Bloc de jonction à boulon

1147323

<https://www.phoenixcontact.com/fr/produits/1147323>



CLIPFIX 35 - Butée

3022218

<https://www.phoenixcontact.com/fr/produits/3022218>



Crampon terminal à montage rapide, pour profilé NS 35/7,5 ou NS 35/15, avec possibilité de repérage, largeur : 9,5 mm, coloris : gris

CLIPFIX 35-5 - Butée

3022276

<https://www.phoenixcontact.com/fr/produits/3022276>



Crampon terminal à montage rapide, pour profilé NS 35/7,5 ou NS 35/15, avec possibilité de repérage, possibilité de montage pour FBS...5, FBS...6, KSS 5, KSS 6, largeur : 5,15 mm, coloris : gris

OTTA 6-P/P-HV - Bloc de jonction à boulon

1147323

<https://www.phoenixcontact.com/fr/produits/1147323>

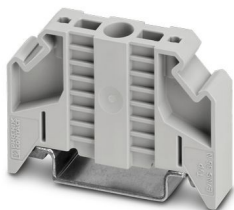


E/NS 35 N - Butée

0800886

<https://www.phoenixcontact.com/fr/produits/0800886>

Butée, largeur : 9,5 mm, coloris : gris



E/UK - Butée

1201442

<https://www.phoenixcontact.com/fr/produits/1201442>

Butée, Montage sur profilé NS 32 ou NS 35, matériau: PA, coloris: gris



OTTA 6-P/P-HV - Bloc de jonction à boulon

1147323

<https://www.phoenixcontact.com/fr/produits/1147323>



E/UK 1 - Butée

1201413

<https://www.phoenixcontact.com/fr/produits/1201413>



Butée, pour arrêter les bloc de jonction à deux et trois étages, largeur : 10 mm, coloris : gris

SZS 1,0X6,5 VDE - Tournevis

1205079

<https://www.phoenixcontact.com/fr/produits/1205079>



Tournevis pour tête fendue, isolé selon VDE, dimensions : 1,0 x 6,5 x 150 mm, manche à deux composants, antidérapant

Phoenix Contact 2024 © - Tous droits réservés
<https://www.phoenixcontact.com>

PHOENIX CONTACT SAS
52 Boulevard de Beaubourg Emerainville
77436 Marne La Vallée Cedex 2 France
+33 (0) 1 60 17 98 98
documentation@phoenixcontact.fr