

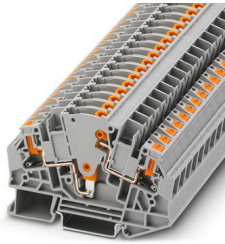
PTVME 6/S - Bloc de jonction de sectionnement pour essais



1164788

<https://www.phoenixcontact.com/fr/produits/1164788>

Veillez tenir compte du fait que les données affichées dans ce document PDF proviennent de notre catalogue en ligne. Vous trouverez les données complètes dans la documentation utilisateur. Nos conditions générales d'utilisation des téléchargements sont applicables.



Bloc de jonction de sectionnement pour essais, tension nominale: 1000 V, intensité nominale: 30 A, type de raccordement: Raccordement Push-in, Section de référence: 6 mm², section : 0,5 mm² - 6 mm², coloris: gris

Avantages

- Sécurité accrue par une tension nominale de 1 000 V
- Même largeur possible que celle d'un bloc de jonction à vis grâce au design compact
- Actionnement rapide et facile grâce à un tiroir de sectionnement sans vis
- Détection claire et univoque de l'état de commutation
- Utilisation d'accessoires standard CLIPLINE complete

Données commerciales

Référence	1164788
Conditionnement	50 Unité(s)
Commande minimum	50 Unité(s)
Clé de vente	BE2333
Product key	BE2333
GTIN	4063151179403
Poids par pièce (emballage compris)	21,22 g
Poids par pièce (hors emballage)	19,613 g
Numéro du tarif douanier	85369010
Pays d'origine	CN

PTVME 6/S - Bloc de jonction de sectionnement pour essais



1164788

<https://www.phoenixcontact.com/fr/produits/1164788>

Caractéristiques techniques

Propriétés du produit

Type de produit	Bloc de jonction de sectionnement pour essais
Nombre de connexions	2
Nombre de rangées	1
Potentiels	1

Propriétés d'isolation

Catégorie de surtension	III
Degré de pollution	3

Propriétés électriques

Tension de tenue aux chocs assignée	8 kV
Puissance dissipée maximale en condition nominale	1,31 W

Caractéristiques de raccordement

Nombre de raccordements par étage	2
Section nominale	6 mm ²

Etage 1+2

Longueur à dénuder	10 mm ... 12 mm
Gabarit	A4 B4
Connexion selon la norme	CEI 60947-7-1
Section de conducteur rigide	0,5 mm ² ... 6 mm ²
Section du conducteur AWG	20 ... 10 (conversion selon CEI)
Section de conducteur souple	0,5 mm ² ... 6 mm ²
Section de conducteur souple [AWG]	20 ... 10 (conversion selon CEI)
Section de conducteur flexible (embout sans douille en plastique)	0,5 mm ² ... 6 mm ² Raccordement uniquement avec une version à sertir adaptée.
Section de conducteur flexible (embout avec douille en plastique)	0,5 mm ² ... 6 mm ² Raccordement uniquement avec une version à sertir adaptée.
Section de conducteur souple (2 conducteurs de même section avec embout TWIN et douille en plastique)	0,5 mm ² ... 2,5 mm ²
2 conducteurs souples de même section avec embout TWIN et douille en plastique	0,5 mm ² ... 1,5 mm ²
Int. nom.	30 A (pour une section de conducteur de 6 mm ²)
Courant de charge maximal	30 A (pour une section de conducteur de 6 mm ²)
Tension nominale	1000 V
Section nominale	6 mm ²

Etage 1+2 Section de raccordement par enfichage direct

Section de conducteur rigide	0,75 mm ² ... 6 mm ²
Section de conducteur flexible (embout sans douille en plastique)	1,5 mm ² ... 6 mm ² Raccordement uniquement avec une version à sertir adaptée.

PTVME 6/S - Bloc de jonction de sectionnement pour essais



1164788

<https://www.phoenixcontact.com/fr/produits/1164788>

Section de conducteur flexible (embout avec douille en plastique)	1 mm ² ... 6 mm ² Raccordement uniquement avec une version à sertir adaptée.
---	--

Dimensions

Largeur	8,2 mm
Largeur de couvercle	2,2 mm
Hauteur	82 mm
Profondeur sur NS 35/7,5	54,5 mm
Profondeur sur NS 35/15	62 mm

Indications sur les matériaux

Coloris	gris
Classe d'inflammabilité selon UL 94	V0
Groupe d'isolant	I
Matériau isolant	PA
Utilisation d'un isolant statique au froid	-60 °C
Indice de température matériau isolant (DIN EN 60216-1 (VDE 0304-21))	130 °C
Indice relatif température matériau isolant (Elec. ; UL 746 B)	130 °C
Protection anti-incendie pour véhicules ferroviaires (DIN EN 45545-2) R22	HL 1 - HL 3
Protection anti-incendie pour véhicules ferroviaires (DIN EN 45545-2) R23	HL 1 - HL 3
Protection anti-incendie pour véhicules ferroviaires (DIN EN 45545-2) R24	HL 1 - HL 3
Protection anti-incendie pour véhicules ferroviaires (DIN EN 45545-2) R26	HL 1 - HL 3
Émission de chaleur calorimétrique NFPA 130 (ASTM E 1354)	28 MJ/kg
Inflammabilité en surface NFPA 130 (ASTM E 162)	réussi
Densité de gaz de combustion optique spécifique NFPA 130 (ASTM E 662)	réussi
Toxicité des gaz de combustion NFPA 130 (SMP 800C)	réussi

Contrôles électriques

Essai de tension de choc

Tension témoin valeur de consigne	9,8 kV
Résultat	Essai réussi

Essai d'échauffement

Exigence contrôle de l'échauffement	Augmentation de température ≤ 45 K
Résultat	Essai réussi
Résistance aux courants de courte durée 4 mm ²	0,5 kA
	0,15 kA
	1,25 kA
Résultat	Essai réussi

Rigidité diélectrique à fréquence industrielle

PTVME 6/S - Bloc de jonction de sectionnement pour essais



1164788

<https://www.phoenixcontact.com/fr/produits/1164788>

Tension témoin valeur de consigne	2,2 kV
Résultat	Essai réussi

Propriétés mécaniques

Caractéristiques mécaniques

Paroi latérale ouverte	oui
------------------------	-----

Contrôles mécaniques

Résistance mécanique

Résultat	Essai réussi
----------	--------------

Recherche de dommages et de desserrage des conducteurs

Vitesse de rotation	10 tr./min
Tours	135
Section de conducteur/poids	0,5 mm ² /0,3 kg
	6 mm ² /1,4 kg
Résultat	Essai réussi

Conditions environnementales et de durée de vie

Vieillessement

Résultat	Essai réussi
----------	--------------

Essai au brûleur à aiguille

Temps d'action	30 s
Résultat	Essai réussi

Oscillations/grésillements sur bande large

Spécification de contrôle	DIN EN 50155 (VDE 0115-200):2018-05
Spectre	Essai de durée de vie catégorie 2, sur bâti tournant
Fréquence	$f_1 = 5 \text{ Hz}$ à $f_2 = 250 \text{ Hz}$
Niveau ASD	6,12 (m/s ²) ² /Hz
Accélération	3,12g
Durée de contrôle par axe	5 h
Sens du contrôle	Axes X, Y et Z
Résultat	Essai réussi

Chocs

Forme de choc	Semi-sinusoïdal
Accélération	30g
Durée des chocs	18 ms
Nombre de chocs dans chaque sens	3
Sens du contrôle	Axes X, Y et Z (pos. et nég.)
Résultat	Essai réussi

Conditions ambiantes

PTVME 6/S - Bloc de jonction de sectionnement pour essais



1164788

<https://www.phoenixcontact.com/fr/produits/1164788>

Température ambiante (fonctionnement)	-60 °C ... 105 °C (température de service max. pendant une période brève, voir RTI Elec.)
Température ambiante (stockage/transport)	-25 °C ... 60 °C (pour une période limitée, pas plus de 24 h, de -60 °C à +70 °C)
Température ambiante (montage)	-5 °C ... 70 °C
Température ambiante (confirmation)	-5 °C ... 70 °C
Humidité de l'air admissible (stockage/transport)	30 % ... 70 %

Normes et spécifications

Connexion selon la norme	CEI 60947-7-1
--------------------------	---------------

Montage

Type de montage	NS 35/15
	NS 35/7,5

PTVME 6/S - Bloc de jonction de sectionnement pour essais





1164788

<https://www.phoenixcontact.com/fr/produits/1164788>

Homologations

📄 To download certificates, visit the product detail page: <https://www.phoenixcontact.com/fr/produits/1164788>

 CSA Identifiant de l'homologation: 158887				
	Tension nominale U_N	Intensité nominale I_N	Section AWG	Section mm^2
Groupe utilisateur B	600 V	30 A	26 - 10	-
Groupe utilisateur C	600 V	30 A	26 - 10	-

 cULus Recognized Identifiant de l'homologation: E60425				
	Tension nominale U_N	Intensité nominale I_N	Section AWG	Section mm^2
Groupe utilisateur B	600 V	30 A	26 - 10	-
Groupe utilisateur C	600 V	30 A	26 - 10	-
Groupe utilisateur F	1000 V	30 A	26 - 10	-

PTVME 6/S - Bloc de jonction de sectionnement pour essais



1164788

<https://www.phoenixcontact.com/fr/produits/1164788>

Classifications

ECLASS

ECLASS-11.0	27141126
ECLASS-12.0	27141126
ECLASS-13.0	27250109

ETIM

ETIM 9.0	EC000902
----------	----------

UNSPSC

UNSPSC 21.0	39121400
-------------	----------

PTVME 6/S - Bloc de jonction de sectionnement pour essais



1164788

<https://www.phoenixcontact.com/fr/produits/1164788>

Conformité environnementale

China RoHS	Période d'utilisation conforme : illimitée = EFUP-e
	Aucune substance dangereuse dépassant les valeurs seuils ;

PTVME 6/S - Bloc de jonction de sectionnement pour essais

1164788

<https://www.phoenixcontact.com/fr/produits/1164788>

Accessoires

i Remarque : l'utilisation des accessoires mentionnés ci-après peut limiter ce produit.

FBS 2-8 - Pont enfichable

3030284

<https://www.phoenixcontact.com/fr/produits/3030284>



Pont enfichable, pas: 8,2 mm, nombre de pôles: 2, coloris: rouge

i Intensité admissible maximale: 30 A

FBS 3-8 - Pont enfichable

3030297

<https://www.phoenixcontact.com/fr/produits/3030297>



Pont enfichable, pas: 8,2 mm, nombre de pôles: 3, coloris: rouge

i Intensité admissible maximale: 30 A

PTVME 6/S - Bloc de jonction de sectionnement pour essais

1164788

<https://www.phoenixcontact.com/fr/produits/1164788>

FBS 4-8 - Pont enfichable

3030307

<https://www.phoenixcontact.com/fr/produits/3030307>



Pont enfichable, pas: 8,2 mm, nombre de pôles: 4, coloris: rouge

 Intensité admissible maximale: 30 A

FBS 5-8 - Pont enfichable

3030310

<https://www.phoenixcontact.com/fr/produits/3030310>



Pont enfichable, pas: 8,2 mm, nombre de pôles: 5, coloris: rouge

 Intensité admissible maximale: 30 A

PTVME 6/S - Bloc de jonction de sectionnement pour essais

1164788

<https://www.phoenixcontact.com/fr/produits/1164788>

FBS 6-8 - Pont enfichable

3032470

<https://www.phoenixcontact.com/fr/produits/3032470>

Pont enfichable, pas: 8,2 mm, nombre de pôles: 6, coloris: rouge



 Intensité admissible maximale: 30 A

FBS 10-8 - Pont enfichable

3030323

<https://www.phoenixcontact.com/fr/produits/3030323>

Pont enfichable, pas: 8,2 mm, nombre de pôles: 10, coloris: rouge



 Intensité admissible maximale: 30 A

PTVME 6/S - Bloc de jonction de sectionnement pour essais

1164788

<https://www.phoenixcontact.com/fr/produits/1164788>

FBS 1/3-8 - Pont enfichable

3032363

<https://www.phoenixcontact.com/fr/produits/3032363>



Pont enfichable, pas: 8,2 mm, nombre de pôles: 3, brochage: 1,3, coloris: rouge

 Intensité admissible maximale: 30 A


FBS 1/4-8 - Pont enfichable

3032376

<https://www.phoenixcontact.com/fr/produits/3032376>



Pont enfichable, pas: 8,2 mm, nombre de pôles: 4, brochage: 1, 4, coloris: rouge

 Intensité admissible maximale: 30 A

PTVME 6/S - Bloc de jonction de sectionnement pour essais

1164788

<https://www.phoenixcontact.com/fr/produits/1164788>


FBS 1/5-8 - Pont enfichable

3032381

<https://www.phoenixcontact.com/fr/produits/3032381>



Pont enfichable, pas: 8,2 mm, nombre de pôles: 5, brochage: 1,5, coloris: rouge

 Intensité admissible maximale: 30 A

FBS 1/3/5-8 - Pont enfichable

3032389

<https://www.phoenixcontact.com/fr/produits/3032389>



Pont enfichable, pas: 8,2 mm, nombre de pôles: 5, brochage: 1,3,5, coloris: rouge

 Intensité admissible maximale: 30 A

PTVME 6/S - Bloc de jonction de sectionnement pour essais

1164788

<https://www.phoenixcontact.com/fr/produits/1164788>


FBS 1/4/7/10-8 - Pont enfichable

3032402

<https://www.phoenixcontact.com/fr/produits/3032402>



Pont enfichable, pas: 8,2 mm, nombre de pôles: 10, brochage: 1,4,7,10, coloris: rouge

 Intensité admissible maximale: 30 A

FBS 1/3/5/7-8 - Pont enfichable

3030396

<https://www.phoenixcontact.com/fr/produits/3030396>



Pont enfichable, pas: 8,2 mm, nombre de pôles: 7, brochage: 1, 3, 5, 7, coloris: rouge

 Intensité admissible maximale: 30 A

PTVME 6/S - Bloc de jonction de sectionnement pour essais

1164788

<https://www.phoenixcontact.com/fr/produits/1164788>

FBS 1/2/4-8 - Pont enfichable

3032377

<https://www.phoenixcontact.com/fr/produits/3032377>



Pont enfichable, pas: 8,2 mm, nombre de pôles: 3, brochage: 1,2,4, coloris: rouge

 Intensité admissible maximale: 30 A

FBSRH 2-8 - Fiches de court-circuitage

3033802

<https://www.phoenixcontact.com/fr/produits/3033802>



Fiches de court-circuitage, pas: 8,2 mm, nombre de pôles: 2, coloris: rouge

 Intensité admissible maximale: 32 A

PTVME 6/S - Bloc de jonction de sectionnement pour essais

1164788

<https://www.phoenixcontact.com/fr/produits/1164788>

FBSRH 3-8 - Fiches de court-circuitage

3033803

<https://www.phoenixcontact.com/fr/produits/3033803>



Fiches de court-circuitage, pas: 8,2 mm, nombre de pôles: 3, coloris: rouge

 Intensité admissible maximale: 32 A

FBSRH 4-8 - Fiches de court-circuitage

3033804

<https://www.phoenixcontact.com/fr/produits/3033804>



Fiches de court-circuitage, pas: 8,2 mm, nombre de pôles: 4, coloris: rouge

 Intensité admissible maximale: 32 A

PTVME 6/S - Bloc de jonction de sectionnement pour essais

1164788

<https://www.phoenixcontact.com/fr/produits/1164788>

FBSR 2-8 - Pont enfichable

3033808

<https://www.phoenixcontact.com/fr/produits/3033808>



Pont enfichable, pas: 8,2 mm, nombre de pôles: 2, coloris: rouge

 Intensité admissible maximale: 30 A

FBSR 3-8 - Pont enfichable

3001597

<https://www.phoenixcontact.com/fr/produits/3001597>



Pont enfichable, pas: 8,2 mm, nombre de pôles: 3, coloris: rouge

 Intensité admissible maximale: 30 A

PTVME 6/S - Bloc de jonction de sectionnement pour essais

1164788

<https://www.phoenixcontact.com/fr/produits/1164788>

FBSR 4-8 - Pont enfichable

3000585

<https://www.phoenixcontact.com/fr/produits/3000585>



Pont enfichable, pas: 8,2 mm, nombre de pôles: 4, coloris: rouge

 Intensité admissible maximale: 30 A

FBSR 5-8 - Pont enfichable

3033809

<https://www.phoenixcontact.com/fr/produits/3033809>



Pont enfichable, pas: 8,2 mm, nombre de pôles: 5, coloris: rouge

 Intensité admissible maximale: 30 A

PTVME 6/S - Bloc de jonction de sectionnement pour essais

1164788

<https://www.phoenixcontact.com/fr/produits/1164788>

FBSR 10-8 - Pont enfichable

3001599

<https://www.phoenixcontact.com/fr/produits/3001599>

Pont enfichable, pas: 8,2 mm, nombre de pôles: 10, coloris: rouge



 Intensité admissible maximale: 30 A


FBSR 16-8 - Pont enfichable

3033816

<https://www.phoenixcontact.com/fr/produits/3033816>

Pont enfichable, pas: 8,2 mm, nombre de pôles: 16, coloris: rouge



 Intensité admissible maximale: 30 A

PTVME 6/S - Bloc de jonction de sectionnement pour essais

1164788

<https://www.phoenixcontact.com/fr/produits/1164788>

FBSR 1/6/11/14-8 - Pont enfichable

3033822

<https://www.phoenixcontact.com/fr/produits/3033822>



Pont enfichable, discontinu, pas: 8,2 mm, nombre de pôles: 16, brochage: 1, 6, 11, 14, coloris: rouge

 Intensité admissible maximale: 30 A

FBSR 1/6/11/16-8 - Pont enfichable

3033820

<https://www.phoenixcontact.com/fr/produits/3033820>



Pont enfichable, discontinu, pas: 8,2 mm, nombre de pôles: 16, brochage: 1, 6, 11, 16, coloris: rouge

 Intensité admissible maximale: 30 A

PTVME 6/S - Bloc de jonction de sectionnement pour essais

1164788

<https://www.phoenixcontact.com/fr/produits/1164788>

FBSR 1/7/13/16-8 - Pont enfichable

3033821

<https://www.phoenixcontact.com/fr/produits/3033821>



Pont enfichable, discontinu, pas: 8,2 mm, nombre de pôles: 16, brochage: 1, 7, 13, 16, coloris: rouge

 Intensité admissible maximale: 30 A

SB-MER 2-8 - Barre de pontage

3000587

<https://www.phoenixcontact.com/fr/produits/3000587>



Barre de pontage, pas: 8,2 mm, nombre de pôles: 2, longueur: 25 mm, coloris: gris/orange

 Intensité admissible maximale: 25 A

PTVME 6/S - Bloc de jonction de sectionnement pour essais

1164788

<https://www.phoenixcontact.com/fr/produits/1164788>


SB-MER 3-8 - Barre de pontage

3000588

<https://www.phoenixcontact.com/fr/produits/3000588>



Barre de pontage, pas: 8,2 mm, nombre de pôles: 3, longueur: 25 mm, coloris: gris/orange

 Intensité admissible maximale: 25 A

SB-MER 4-8 - Barre de pontage

3000589

<https://www.phoenixcontact.com/fr/produits/3000589>



Barre de pontage, pas: 8,2 mm, nombre de pôles: 4, longueur: 25 mm, coloris: gris/orange

 Intensité admissible maximale: 25 A

PTVME 6/S - Bloc de jonction de sectionnement pour essais

1164788

<https://www.phoenixcontact.com/fr/produits/1164788>

FBS 2-8 CT - Pont enfichable

3033830

<https://www.phoenixcontact.com/fr/produits/3033830>



Pont enfichable, pas: 8,2 mm, nombre de pôles: 2, coloris: orange

 Intensité admissible maximale: 30 A

FBS 3-8 CT - Pont enfichable

3033831

<https://www.phoenixcontact.com/fr/produits/3033831>



Pont enfichable, pas: 8,2 mm, nombre de pôles: 3, coloris: orange

 Intensité admissible maximale: 30 A

PTVME 6/S - Bloc de jonction de sectionnement pour essais

1164788

<https://www.phoenixcontact.com/fr/produits/1164788>


FBS 4-8 CT - Pont enfichable

3033832

<https://www.phoenixcontact.com/fr/produits/3033832>



Pont enfichable, pas: 8,2 mm, nombre de pôles: 4, coloris: orange

 Intensité admissible maximale: 30 A


FBS 10-8 CT - Pont enfichable

3033833

<https://www.phoenixcontact.com/fr/produits/3033833>



Pont enfichable, pas: 8,2 mm, nombre de pôles: 10, coloris: orange

 Intensité admissible maximale: 30 A

PTVME 6/S - Bloc de jonction de sectionnement pour essais

1164788

<https://www.phoenixcontact.com/fr/produits/1164788>

FBS 2-8 BU - Pont enfichable

3032567

<https://www.phoenixcontact.com/fr/produits/3032567>



Pont enfichable, pas: 8,2 mm, nombre de pôles: 2, coloris: bleu

 Intensité admissible maximale: 30 A

FBS 3-8 BU - Pont enfichable

3032570

<https://www.phoenixcontact.com/fr/produits/3032570>



Pont enfichable, pas: 8,2 mm, nombre de pôles: 3, coloris: bleu

 Intensité admissible maximale: 30 A

PTVME 6/S - Bloc de jonction de sectionnement pour essais

1164788

<https://www.phoenixcontact.com/fr/produits/1164788>

FBS 4-8 BU - Pont enfichable

3032583

<https://www.phoenixcontact.com/fr/produits/3032583>



Pont enfichable, pas: 8,2 mm, nombre de pôles: 4, coloris: bleu

 Intensité admissible maximale: 30 A

FBS 5-8 BU - Pont enfichable

3032596

<https://www.phoenixcontact.com/fr/produits/3032596>



Pont enfichable, pas: 8,2 mm, nombre de pôles: 5, coloris: bleu

 Intensité admissible maximale: 30 A

PTVME 6/S - Bloc de jonction de sectionnement pour essais

1164788

<https://www.phoenixcontact.com/fr/produits/1164788>

FBS 6-8 BU - Pont enfichable

3032677

<https://www.phoenixcontact.com/fr/produits/3032677>



Pont enfichable, pas: 8,2 mm, nombre de pôles: 6, coloris: bleu

 Intensité admissible maximale: 30 A

FBS 10-8 BU - Pont enfichable

3032606

<https://www.phoenixcontact.com/fr/produits/3032606>



Pont enfichable, pas: 8,2 mm, nombre de pôles: 10, coloris: bleu

 Intensité admissible maximale: 30 A

PTVME 6/S - Bloc de jonction de sectionnement pour essais

1164788

<https://www.phoenixcontact.com/fr/produits/1164788>

D-PTVME 6/S - Couverture d'extrémité

1164789

<https://www.phoenixcontact.com/fr/produits/1164789>

Couvercle d'extrémité, profondeur: 46,5 mm, largeur: 0,8 mm, hauteur: 82 mm, coloris: gris



TS-PTVME 6/S - Plaquette de séparation

1193381

<https://www.phoenixcontact.com/fr/produits/1193381>

Plaquette de séparation, profondeur: 51,5 mm, largeur: 0,8 mm, hauteur: 82 mm, coloris: gris



PTVME 6/S - Bloc de jonction de sectionnement pour essais



1164788

<https://www.phoenixcontact.com/fr/produits/1164788>

TPS 3/20/5 - Bornier de test

3246586

<https://www.phoenixcontact.com/fr/produits/3246586>



Bornier de test, pour point test 4 mm, pour vissage dans l'orifice de pontage, nombre de pôles: 1, coloris: argenté

AP-ME

METER - Capot de protection

3034361

<https://www.phoenixcontact.com/fr/produits/3034361>



Profilé de protection, pour recouvrir les barrettes de raccordement, s'encliquette sur le capot de protection profilé APT-ME ou le crampon terminal APH-ME. Placer un capot de protection profilé aux extrémités de la barrette et à intervalles d'environ 40 cm. Longueur : 1 m

PTVME 6/S - Bloc de jonction de sectionnement pour essais

1164788

<https://www.phoenixcontact.com/fr/produits/1164788>

APH-ME - Support de capot de protection

3034374

<https://www.phoenixcontact.com/fr/produits/3034374>

Capot de protection profilé se monte sur le profilé NS 35/7,5, pour fixer le profilé de protection AP-ME, plombable en option



APT-ME - Support de capot de protection

3034358

<https://www.phoenixcontact.com/fr/produits/3034358>

Capot de protection profilé se monte sur le profilé NS 35/7,5, pour fixer le profilé de protection AP-ME,



PTVME 6/S - Bloc de jonction de sectionnement pour essais

1164788

<https://www.phoenixcontact.com/fr/produits/1164788>

AH-ME - Capot de protection

3240265

<https://www.phoenixcontact.com/fr/produits/3240265>



Capot, pour monter les composants à l'abri des contacts accidentels et de la poussière

SL-SB - Dispositif de blocage

3035761

<https://www.phoenixcontact.com/fr/produits/3035761>



Dispositif de blocage, pour un verrouillage supplémentaire des éléments de commutation fonctionnant en court-circuit dans les circuits de mesure du transformateur de courant, profondeur: 13,6 mm, largeur: 12,5 mm, hauteur: 16,3 mm, coloris: blanc

PTVME 6/S - Bloc de jonction de sectionnement pour essais



1164788

<https://www.phoenixcontact.com/fr/produits/1164788>

SCBI 10-8,15 - Pont à visser

3245134

<https://www.phoenixcontact.com/fr/produits/3245134>



Pont à visser, avec collier isolant, pas: 8,2 mm, nombre de pôles: 10, coloris: argenté

SCBI 10-8,15 ISO - Entretoise isolante

3000417

<https://www.phoenixcontact.com/fr/produits/3000417>



Entretoise isolante, Pour les pontages transversaux commutables, avec collier isolant, pas: 8,2 mm, nombre de pôles: 10, coloris: argenté

PTVME 6/S - Bloc de jonction de sectionnement pour essais

1164788

<https://www.phoenixcontact.com/fr/produits/1164788>

SCP 2-8 - Fiches de court-circuitage

3070402

<https://www.phoenixcontact.com/fr/produits/3070402>



Fiches de court-circuitage, pas: 8,15 mm, nombre de pôles: 2, coloris: orange

SCP 3-8 - Fiches de court-circuitage

3070403

<https://www.phoenixcontact.com/fr/produits/3070403>



Fiches de court-circuitage, pas: 8,15 mm, nombre de pôles: 3, coloris: orange

PTVME 6/S - Bloc de jonction de sectionnement pour essais

1164788

<https://www.phoenixcontact.com/fr/produits/1164788>

SCP 4-8 - Fiches de court-circuitage

3070404

<https://www.phoenixcontact.com/fr/produits/3070404>

Fiches de court-circuitage, pas: 8,15 mm, nombre de pôles: 4, coloris: orange



SCPI 2-8 - Fiches de court-circuitage

3070423

<https://www.phoenixcontact.com/fr/produits/3070423>

Fiches de court-circuitage, pas: 8,15 mm, nombre de pôles: 2, coloris: orange



PTVME 6/S - Bloc de jonction de sectionnement pour essais



1164788

<https://www.phoenixcontact.com/fr/produits/1164788>

SCPI 4-8 - Fiches de court-circuitage

3070424

<https://www.phoenixcontact.com/fr/produits/3070424>



Fiches de court-circuitage, pas: 8,15 mm, nombre de pôles: 4, coloris: orange

MPS-MT/ 4MM - Fiche de test

3048577

<https://www.phoenixcontact.com/fr/produits/3048577>



Fiche de test, avec raccordement soudé, section de conducteur jusqu'à 1 mm², nombre de pôles: 1, coloris: argenté

PTVME 6/S - Bloc de jonction de sectionnement pour essais

1164788

<https://www.phoenixcontact.com/fr/produits/1164788>

MPS-IH WH - Manchon isolant

0201663

<https://www.phoenixcontact.com/fr/produits/0201663>

Manchon isolant, coloris: blanc



MPS-IH RD - Manchon isolant

0201676

<https://www.phoenixcontact.com/fr/produits/0201676>

Manchon isolant, coloris: rouge



PTVME 6/S - Bloc de jonction de sectionnement pour essais

1164788

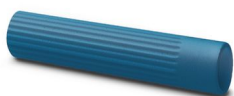
<https://www.phoenixcontact.com/fr/produits/1164788>

MPS-IH BU - Manchon isolant

0201689

<https://www.phoenixcontact.com/fr/produits/0201689>

Manchon isolant, coloris: bleu



MPS-IH YE - Manchon isolant

0201692

<https://www.phoenixcontact.com/fr/produits/0201692>

Manchon isolant, coloris: jaune



PTVME 6/S - Bloc de jonction de sectionnement pour essais

1164788

<https://www.phoenixcontact.com/fr/produits/1164788>

MPS-IH GN - Manchon isolant

0201702

<https://www.phoenixcontact.com/fr/produits/0201702>

Manchon isolant, coloris: vert



MPS-IH GY - Manchon isolant

0201728

<https://www.phoenixcontact.com/fr/produits/0201728>

Manchon isolant, coloris: gris



PTVME 6/S - Bloc de jonction de sectionnement pour essais



1164788

<https://www.phoenixcontact.com/fr/produits/1164788>

MPS-IH BK - Manchon isolant

0201731

<https://www.phoenixcontact.com/fr/produits/0201731>

Manchon isolant, coloris: noir



PS-8 - Fiche de test

3031005

<https://www.phoenixcontact.com/fr/produits/3031005>

Fiche de test, Fiche d'essai juxtaposable, nombre de pôles: 1, coloris: rouge



PTVME 6/S - Bloc de jonction de sectionnement pour essais

1164788

<https://www.phoenixcontact.com/fr/produits/1164788>

DP PS-8 - Entretoise

3036741

<https://www.phoenixcontact.com/fr/produits/3036741>



Entretoise, profondeur: 29 mm, largeur: 8,2 mm, hauteur: 22,4 mm, nombre de pôles: 1, coloris: rouge

PS-8/2,3MM RD - Fiche de test

3048564

<https://www.phoenixcontact.com/fr/produits/3048564>



Fiche de test, nombre de pôles: 1, coloris: rouge

PTVME 6/S - Bloc de jonction de sectionnement pour essais



1164788

<https://www.phoenixcontact.com/fr/produits/1164788>

PAI-4-FIX BU - Adaptateur de test

3032729

<https://www.phoenixcontact.com/fr/produits/3032729>



Adaptateur de test, Protection contre tout contact involontaire à l'état enfiché conformément à DIN EN 50274, pour points tests de 4 mm et blocs de jonction de pas 8,2 mm, nombre de pôles: 1, coloris: bleu

PAI-4-FIX OG - Adaptateur de test

3034455

<https://www.phoenixcontact.com/fr/produits/3034455>



Adaptateur d'essai 4 mm, pour bloc de jonction de pas 8,2 mm

PTVME 6/S - Bloc de jonction de sectionnement pour essais



1164788

<https://www.phoenixcontact.com/fr/produits/1164788>

PAI-4-FIX YE - Adaptateur de test

3032745

<https://www.phoenixcontact.com/fr/produits/3032745>



Adaptateur de test, Protection contre tout contact involontaire à l'état enfiché conformément à DIN EN 50274, pour points tests de 4 mm et blocs de jonction de pas 8,2 mm, nombre de pôles: 1, coloris: jaune

PAI-4-FIX RD - Adaptateur de test

3032732

<https://www.phoenixcontact.com/fr/produits/3032732>



Adaptateur de test, Protection contre tout contact involontaire à l'état enfiché conformément à DIN EN 50274, pour points tests de 4 mm et blocs de jonction de pas 8,2 mm, nombre de pôles: 1, coloris: rouge

PTVME 6/S - Bloc de jonction de sectionnement pour essais



1164788

<https://www.phoenixcontact.com/fr/produits/1164788>

PAI-4-FIX GN - Adaptateur de test

3032758

<https://www.phoenixcontact.com/fr/produits/3032758>



Adaptateur de test, Protection contre tout contact involontaire à l'état enfiché conformément à DIN EN 50274, pour points tests de 4 mm et blocs de jonction de pas 8,2 mm, nombre de pôles: 1, coloris: vert

PAI-4-FIX BK - Adaptateur de test

3032774

<https://www.phoenixcontact.com/fr/produits/3032774>



Adaptateur de test, Protection contre tout contact involontaire à l'état enfiché conformément à DIN EN 50274, pour points tests de 4 mm et blocs de jonction de pas 8,2 mm, nombre de pôles: 1, coloris: noir

PTVME 6/S - Bloc de jonction de sectionnement pour essais



1164788

<https://www.phoenixcontact.com/fr/produits/1164788>

PAI-4-FIX GY - Adaptateur de test

3032790

<https://www.phoenixcontact.com/fr/produits/3032790>



Adaptateur de test, Protection contre tout contact involontaire à l'état enfiché conformément à DIN EN 50274, pour points tests de 4 mm et blocs de jonction de pas 8,2 mm, nombre de pôles: 1, coloris: gris

PAI-4-FIX VT - Adaptateur de test

3032761

<https://www.phoenixcontact.com/fr/produits/3032761>



Adaptateur de test, Protection contre tout contact involontaire à l'état enfiché conformément à DIN EN 50274, pour points tests de 4 mm et blocs de jonction de pas 8,2 mm, nombre de pôles: 1, coloris: violet

PTVME 6/S - Bloc de jonction de sectionnement pour essais



1164788

<https://www.phoenixcontact.com/fr/produits/1164788>

PAI-4-FIX BN - Adaptateur de test

3032787

<https://www.phoenixcontact.com/fr/produits/3032787>



Adaptateur de test, Protection contre tout contact involontaire à l'état enfiché conformément à DIN EN 50274, pour points tests de 4 mm et blocs de jonction de pas 8,2 mm, nombre de pôles: 1, coloris: marron

PAI-4-FIX WH - Adaptateur de test

3032797

<https://www.phoenixcontact.com/fr/produits/3032797>



Adaptateur de test, Protection contre tout contact involontaire à l'état enfiché conformément à DIN EN 50274, pour points tests de 4 mm et blocs de jonction de pas 8,2 mm, nombre de pôles: 1, coloris: blanc

PTVME 6/S - Bloc de jonction de sectionnement pour essais



1164788

<https://www.phoenixcontact.com/fr/produits/1164788>

PAIS-4-FIX GY - Adaptateur de test

3032791

<https://www.phoenixcontact.com/fr/produits/3032791>



Adaptateur de test, Protection contre tout contact involontaire à l'état enfiché conformément à DIN EN 50274, pour points tests de 4 mm et blocs de jonction de pas 5,2 mm, 6,2 mm et 8,2 mm, nombre de pôles: 1, coloris: gris

PAIS-4-FIX BK - Adaptateur de test

3032792

<https://www.phoenixcontact.com/fr/produits/3032792>



Adaptateur de test, Protection contre tout contact involontaire à l'état enfiché conformément à DIN EN 50274, pour points tests de 4 mm et blocs de jonction de pas 5,2 mm, 6,2 mm et 8,2 mm, nombre de pôles: 1, coloris: noir

PTVME 6/S - Bloc de jonction de sectionnement pour essais



1164788

<https://www.phoenixcontact.com/fr/produits/1164788>

PAIS-4-FIX RD - Adaptateur de test

3032793

<https://www.phoenixcontact.com/fr/produits/3032793>



Adaptateur de test, Ne pas enficher lorsque le système est sous tension, pour points tests de 4 mm et blocs de jonction de pas 5,2 mm, 6,2 mm et 8,2 mm, nombre de pôles: 1, coloris: rouge

PAIS-4-FIX BU - Adaptateur de test

3032798

<https://www.phoenixcontact.com/fr/produits/3032798>



Adaptateur de test, Protection contre tout contact involontaire à l'état enfiché conformément à DIN EN 50274, pour points tests de 4 mm et blocs de jonction de pas 5,2 mm, 6,2 mm et 8,2 mm, nombre de pôles: 1, coloris: bleu

PTVME 6/S - Bloc de jonction de sectionnement pour essais



1164788

<https://www.phoenixcontact.com/fr/produits/1164788>

PAIS-4-FIX YE - Adaptateur de test

3032799

<https://www.phoenixcontact.com/fr/produits/3032799>



Adaptateur de test, Protection contre tout contact involontaire à l'état enfiché conformément à DIN EN 50274, pour points tests de 4 mm et blocs de jonction de pas 5,2 mm, 6,2 mm et 8,2 mm, nombre de pôles: 1, coloris: jaune

PAIS-4-FIX GN - Adaptateur de test

3032801

<https://www.phoenixcontact.com/fr/produits/3032801>



Adaptateur de test, Protection contre tout contact involontaire à l'état enfiché conformément à DIN EN 50274, pour points tests de 4 mm et blocs de jonction de pas 5,2 mm, 6,2 mm et 8,2 mm, nombre de pôles: 1, coloris: vert

PTVME 6/S - Bloc de jonction de sectionnement pour essais



1164788

<https://www.phoenixcontact.com/fr/produits/1164788>

PAIS-4-FIX VT - Adaptateur de test

3032802

<https://www.phoenixcontact.com/fr/produits/3032802>



Adaptateur de test, Protection contre tout contact involontaire à l'état enfiché conformément à DIN EN 50274, pour points tests de 4 mm et blocs de jonction de pas 5,2 mm, 6,2 mm et 8,2 mm, nombre de pôles: 1, coloris: violet

PSBJ 6-T GY - Bornier de test

3070316

<https://www.phoenixcontact.com/fr/produits/3070316>



Bornier de test, nombre de pôles: 1, coloris: gris

PTVME 6/S - Bloc de jonction de sectionnement pour essais

1164788

<https://www.phoenixcontact.com/fr/produits/1164788>

PSBJ 6-T BN - Bornier de test

3070317

<https://www.phoenixcontact.com/fr/produits/3070317>



Bornier de test, nombre de pôles: 1, coloris: marron

PSBJ 6-T BK - Bornier de test

3070318

<https://www.phoenixcontact.com/fr/produits/3070318>



Bornier de test, nombre de pôles: 1, coloris: noir

PTVME 6/S - Bloc de jonction de sectionnement pour essais

1164788

<https://www.phoenixcontact.com/fr/produits/1164788>

PSBJ 6-T RD - Bornier de test

3070319

<https://www.phoenixcontact.com/fr/produits/3070319>



Bornier de test, nombre de pôles: 1, coloris: rouge

PSBJ 6-T OG - Bornier de test

3070320

<https://www.phoenixcontact.com/fr/produits/3070320>



Bornier de test, nombre de pôles: 1, coloris: orange

PTVME 6/S - Bloc de jonction de sectionnement pour essais



1164788

<https://www.phoenixcontact.com/fr/produits/1164788>

PSBJ 6-T WH - Bornier de test

3070324

<https://www.phoenixcontact.com/fr/produits/3070324>



Bornier de test, nombre de pôles: 1, coloris: blanc

PSBJ 6-T YE - Bornier de test

3070326

<https://www.phoenixcontact.com/fr/produits/3070326>



Bornier de test, nombre de pôles: 1, coloris: jaune

PTVME 6/S - Bloc de jonction de sectionnement pour essais

1164788

<https://www.phoenixcontact.com/fr/produits/1164788>

PSBJ 6-T GN - Bornier de test

3070327

<https://www.phoenixcontact.com/fr/produits/3070327>



Bornier de test, nombre de pôles: 1, coloris: vert

PSBJ 6-T VT - Bornier de test

3070328

<https://www.phoenixcontact.com/fr/produits/3070328>



Bornier de test, nombre de pôles: 1, coloris: violet

PTVME 6/S - Bloc de jonction de sectionnement pour essais

1164788

<https://www.phoenixcontact.com/fr/produits/1164788>

PSBJ 6-T BU - Bornier de test

3070329

<https://www.phoenixcontact.com/fr/produits/3070329>

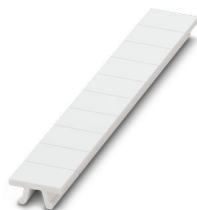


Bornier de test, nombre de pôles: 1, coloris: bleu

ZB 8:UNBEDRUCKT - Ruban de repérage ZB

1052002

<https://www.phoenixcontact.com/fr/produits/1052002>



Ruban de repérage ZB, Rubans, blanc, vierge, repérable avec : PLOTMARK, CMS-P1-PLOTTER, type de montage: encliquetage, pour bloc de jonction au pas de : 8,2 mm, surface utile: 10,5 x 8,15 mm, Nombre d'étiquettes: 10

PTVME 6/S - Bloc de jonction de sectionnement pour essais



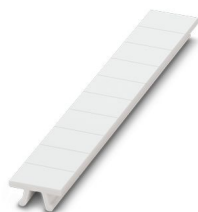
1164788

<https://www.phoenixcontact.com/fr/produits/1164788>

ZB 8 CUS - Ruban de repérage ZB

0825011

<https://www.phoenixcontact.com/fr/produits/0825011>



Ruban de repérage ZB, à commander : par bandes, blanc, impression selon les indications du client, type de montage: encliquetage dans la rainure de repérage élevée, pour bloc de jonction au pas de : 8,2 mm, surface utile: 10,5 x 8,15 mm, Nombre d'étiquettes: 10

UC-TM 8 - Repères pour blocs de jonction

0818072

<https://www.phoenixcontact.com/fr/produits/0818072>



Repères pour blocs de jonction, Planche, blanc, vierge, repérable avec : BLUEMARK ID COLOR, BLUEMARK ID, BLUEMARK CLED, PLOTMARK, CMS-P1-PLOTTER, type de montage: encliquetage, pour bloc de jonction au pas de : 8,2 mm, surface utile: 7,6 x 10,5 mm, Nombre d'étiquettes: 56

PTVME 6/S - Bloc de jonction de sectionnement pour essais

1164788

<https://www.phoenixcontact.com/fr/produits/1164788>

UC-TM 8 CUS - Repères pour blocs de jonction

0824597

<https://www.phoenixcontact.com/fr/produits/0824597>



Repères pour blocs de jonction, à commander : sous forme de planche, blanc, impression selon les indications du client, type de montage: encliquetage dans la rainure de repérage élevée, pour bloc de jonction au pas de : 8,2 mm, surface utile: 7,6 x 10,5 mm, Nombre d'étiquettes: 56

UCT-TM 8 - Repères pour blocs de jonction

0828740

<https://www.phoenixcontact.com/fr/produits/0828740>



Repères pour blocs de jonction, Planche, blanc, vierge, repérable avec : TOPMARK NEO, LASER TOPMARK, BLUEMARK ID COLOR, BLUEMARK ID, BLUEMARK CLED, THERMOMARK PRIME, THERMOMARK CARD 2.0, THERMOMARK CARD, type de montage: encliquetage, pour bloc de jonction au pas de : 8,2 mm, surface utile: 7,6 x 10,5 mm, Nombre d'étiquettes: 42

PTVME 6/S - Bloc de jonction de sectionnement pour essais

1164788

<https://www.phoenixcontact.com/fr/produits/1164788>

UCT-TM 8 CUS - Repères pour blocs de jonction

0829616

<https://www.phoenixcontact.com/fr/produits/0829616>

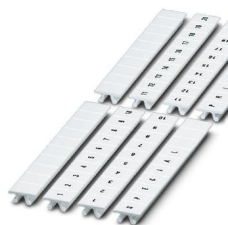


Repères pour blocs de jonction, à commander : sous forme de planche, blanc, impression selon les indications du client, type de montage: encliquetage dans la rainure de repérage élevée, pour bloc de jonction au pas de : 8,2 mm, surface utile: 7,6 x 10,5 mm, Nombre d'étiquettes: 42

ZB 8,LGS:FORTL.ZAHLEN - Ruban de repérage ZB

1052015

<https://www.phoenixcontact.com/fr/produits/1052015>



Ruban de repérage ZB, Rubans, blanc, repéré, repérable avec : CMS-P1-PLOTTER, impression longitudinale: numérotation continue 1 ... 10, 11 ... 20, etc. jusqu'à 91 ... 100, type de montage: encliquetage, pour bloc de jonction au pas de : 8,2 mm, surface utile: 10,5 x 8,15 mm, Nombre d'étiquettes: 10

PTVME 6/S - Bloc de jonction de sectionnement pour essais

1164788

<https://www.phoenixcontact.com/fr/produits/1164788>

ZB 8,QR:FORTL.ZAHLEN - Ruban de repérage ZB

1052028

<https://www.phoenixcontact.com/fr/produits/1052028>

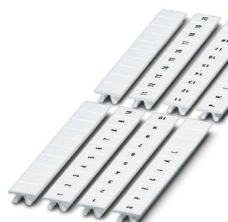


Ruban de repérage ZB, Rubans, blanc, repéré, repérable avec : CMS-P1-PLOTTER, impression transversale: numérotation continue 1 ... 10, 11 ... 20, etc. jusqu'à 91 ... 100, type de montage: encliquetage, pour bloc de jonction au pas de : 8,2 mm, surface utile: 10,5 x 8,15 mm, Nombre d'étiquettes: 10

ZB 8,LGS:L1-N,PE - Repères pour blocs de jonction

1052413

<https://www.phoenixcontact.com/fr/produits/1052413>



Repères pour blocs de jonction, Rubans, blanc, repéré, repérable avec : CMS-P1-PLOTTER, longitudinal: L1, L2, L3, N, PE, L1, L2, L3, N, PE, type de montage: encliquetage, pour bloc de jonction au pas de : 8,2 mm, surface utile: 10,5 x 8,15 mm, Nombre d'étiquettes: 10

PTVME 6/S - Bloc de jonction de sectionnement pour essais

1164788

<https://www.phoenixcontact.com/fr/produits/1164788>

NS 35/ 7,5 PERF 2000MM - Profilé percé

0801733

<https://www.phoenixcontact.com/fr/produits/0801733>



Profilé percé, Conditionnement par 25 unités (50 m), selon EN 60715, matériau: Acier, galvanisé, traité par passivation couche épaisse, Profil standard, coloris: argent

NS 35/ 7,5 UNPERF 2000MM - Profilé plein

0801681

<https://www.phoenixcontact.com/fr/produits/0801681>



Profilé plein, Conditionnement par 25 unités (50 m), selon EN 60715, matériau: Acier, galvanisé, traité par passivation couche épaisse, Profil standard, coloris: argenté

PTVME 6/S - Bloc de jonction de sectionnement pour essais

1164788

<https://www.phoenixcontact.com/fr/produits/1164788>

NS 35/ 7,5 WH PERF 2000MM - Profilé percé

1204119

<https://www.phoenixcontact.com/fr/produits/1204119>



Profilé percé, Conditionnement par 25 unités (50 m), selon EN 60715, matériau: Acier, galvanisé, passivation blanche, Profil standard, coloris: argenté

NS 35/ 7,5 WH UNPERF 2000MM-VPE 10 - Profilé plein

1204122

<https://www.phoenixcontact.com/fr/produits/1204122>



Profilé plein, Conditionnement par 10 unités (20 m), selon EN 60715, matériau: Acier, galvanisé, passivation blanche, Profil standard, coloris: argenté

PTVME 6/S - Bloc de jonction de sectionnement pour essais

1164788

<https://www.phoenixcontact.com/fr/produits/1164788>

NS 35/ 7,5 AL UNPERF 2000MM - Profilé plein

0801704

<https://www.phoenixcontact.com/fr/produits/0801704>



Profilé plein, Conditionnement par 25 unités (50 m), selon EN 60715, matériau: Aluminium, aucun revêtement, Profil standard, coloris: argenté

NS 35/ 7,5 ZN PERF 2000MM - Profilé percé

1206421

<https://www.phoenixcontact.com/fr/produits/1206421>



Profilé percé, Conditionnement par 25 unités (50 m), selon EN 60715, matériau: Acier, galvanisé, Profil standard, coloris: argenté

PTVME 6/S - Bloc de jonction de sectionnement pour essais

1164788

<https://www.phoenixcontact.com/fr/produits/1164788>

NS 35/ 7,5 ZN UNPERF 2000MM - Profilé plein

1206434

<https://www.phoenixcontact.com/fr/produits/1206434>



Profilé plein, Conditionnement par 25 unités (50 m), selon EN 60715, matériau: Acier, galvanisé, Profil standard, coloris: argenté

NS 35/ 7,5 CU UNPERF 2000MM-VPE 10 - Profilé plein

0801762

<https://www.phoenixcontact.com/fr/produits/0801762>



Profilé plein, Conditionnement par 10 unités (20 m), selon EN 60715, matériau: Cuivre, aucun revêtement, Profil standard, coloris: cuivre

PTVME 6/S - Bloc de jonction de sectionnement pour essais

1164788

<https://www.phoenixcontact.com/fr/produits/1164788>

NS 35/ 7,5 CAP - Bouchon d'extrémité

1206560

<https://www.phoenixcontact.com/fr/produits/1206560>

Pièce de fermeture pour profilés NS 35/7,5



NS 35/15 PERF 2000MM - Profilé percé

1201730

<https://www.phoenixcontact.com/fr/produits/1201730>



Profilé percé, Conditionnement par 25 unités (50 m), similaire à EN 60715, matériau: Acier, galvanisé, traité par passivation couche épaisse, Profil standard, coloris: argenté

PTVME 6/S - Bloc de jonction de sectionnement pour essais

1164788

<https://www.phoenixcontact.com/fr/produits/1164788>

NS 35/15 UNPERF 2000MM - Profilé plein

1201714

<https://www.phoenixcontact.com/fr/produits/1201714>



Profilé plein, Conditionnement par 25 unités (50 m), similaire à EN 60715, matériau: Acier, galvanisé, traité par passivation couche épaisse, Profil standard, coloris: argenté

NS 35/15 WH PERF 2000MM - Profilé percé

0806602

<https://www.phoenixcontact.com/fr/produits/0806602>



Profilé percé, Conditionnement par 25 unités (50 m), similaire à EN 60715, matériau: Acier, galvanisé, passivation blanche, Profil standard, coloris: blanc

PTVME 6/S - Bloc de jonction de sectionnement pour essais

1164788

<https://www.phoenixcontact.com/fr/produits/1164788>

NS 35/15 WH UNPERF 2000MM-VPE 10 - Profilé plein

1204135

<https://www.phoenixcontact.com/fr/produits/1204135>



Profilé plein, Conditionnement par 10 unités (20 m), similaire à EN 60715, matériau: Acier, galvanisé, passivation blanche, Profil standard, coloris: argenté

NS 35/15 AL UNPERF 2000MM - Profilé plein

1201756

<https://www.phoenixcontact.com/fr/produits/1201756>



Profilé plein, similaire à EN 60715, matériau: Aluminium, aucun revêtement, Profil standard, coloris: argenté

PTVME 6/S - Bloc de jonction de sectionnement pour essais

1164788

<https://www.phoenixcontact.com/fr/produits/1164788>

NS 35/15 ZN PERF 2000MM - Profilé percé

1206599

<https://www.phoenixcontact.com/fr/produits/1206599>



Profilé percé, Conditionnement par 25 unités (50 m), similaire à EN 60715, matériau: Acier, galvanisé, Profil standard, coloris: argenté

NS 35/15 ZN UNPERF 2000MM - Profilé plein

1206586

<https://www.phoenixcontact.com/fr/produits/1206586>



Profilé plein, Conditionnement par 25 unités (50 m), similaire à EN 60715, matériau: Acier, galvanisé, Profil standard, coloris: argenté

PTVME 6/S - Bloc de jonction de sectionnement pour essais



1164788

<https://www.phoenixcontact.com/fr/produits/1164788>

NS 35/15 CU UNPERF 2000MM-VPE 10 - Profilé plein

1201895

<https://www.phoenixcontact.com/fr/produits/1201895>



Profilé plein, Conditionnement par 10 unités (20 m), similaire à EN 60715, matériau: Cuivre, aucun revêtement, Profil standard, coloris: cuivre

NS 35/15 CAP - Bouchon d'extrémité

1206573

<https://www.phoenixcontact.com/fr/produits/1206573>

Pièce de fermeture pour profilés NS 35/15



PTVME 6/S - Bloc de jonction de sectionnement pour essais

1164788

<https://www.phoenixcontact.com/fr/produits/1164788>

CLIPFIX 35 - Butée

3022218

<https://www.phoenixcontact.com/fr/produits/3022218>



Crampon terminal à montage rapide, pour profilé NS 35/7,5 ou NS 35/15, avec possibilité de repérage, largeur : 9,5 mm, coloris : gris

CLIPFIX 35-5 - Butée

3022276

<https://www.phoenixcontact.com/fr/produits/3022276>



Crampon terminal à montage rapide, pour profilé NS 35/7,5 ou NS 35/15, avec possibilité de repérage, possibilité de montage pour FBS...5, FBS...6, KSS 5, KSS 6, largeur : 5,15 mm, coloris : gris

PTVME 6/S - Bloc de jonction de sectionnement pour essais

1164788

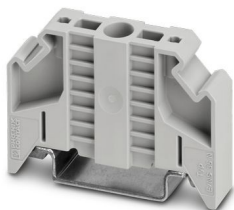
<https://www.phoenixcontact.com/fr/produits/1164788>

E/NS 35 N - Butée

0800886

<https://www.phoenixcontact.com/fr/produits/0800886>

Butée, largeur : 9,5 mm, coloris : gris



ZBF 8:UNBEDRUCKT - Ruban de repérage ZB, plat

0808781

<https://www.phoenixcontact.com/fr/produits/0808781>

Ruban de repérage ZB, plat, Rubans, blanc, vierge, repérable avec : PLOTMARK, CMS-P1-PLOTTER, type de montage: encliquetage, pour bloc de jonction au pas de : 8 mm, surface utile: 5,15 x 8,15 mm, Nombre d'étiquettes: 10



PTVME 6/S - Bloc de jonction de sectionnement pour essais

1164788

<https://www.phoenixcontact.com/fr/produits/1164788>

ZBF 8 CUS - Ruban de repérage ZB, plat

0825030

<https://www.phoenixcontact.com/fr/produits/0825030>



Ruban de repérage ZB, plat, à commander : par bandes, blanc, impression selon les indications du client, type de montage: encliquetage dans la rainure de repérage plate, pour bloc de jonction au pas de : 8 mm, surface utile: 5,15 x 8,15 mm, Nombre d'étiquettes: 10

ZBF 8,LGS:FORTL.ZAHLEN - Ruban de repérage ZB, plat

0808804

<https://www.phoenixcontact.com/fr/produits/0808804>



Ruban de repérage ZB, plat, Rubans, blanc, repéré, impression longitudinale: numérotation continue 1 ... 10, 11 ... 20, etc. jusqu'à 101 ... 110, type de montage: encliquetage, pour bloc de jonction au pas de : 8 mm, surface utile: 5,15 x 8,15 mm, Nombre d'étiquettes: 10

PTVME 6/S - Bloc de jonction de sectionnement pour essais



1164788

<https://www.phoenixcontact.com/fr/produits/1164788>

UC-TMF 8 - Repères pour blocs de jonction

0818137

<https://www.phoenixcontact.com/fr/produits/0818137>



Repères pour blocs de jonction, Planche, blanc, vierge, repérable avec : BLUEMARK ID COLOR, BLUEMARK ID, BLUEMARK CLED, PLOTMARK, CMS-P1-PLOTTER, type de montage: encliquetage, pour bloc de jonction au pas de : 8,2 mm, surface utile: 7,6 x 5,1 mm, Nombre d'étiquettes: 56

UC-TMF 8 CUS - Repères pour blocs de jonction

0824654

<https://www.phoenixcontact.com/fr/produits/0824654>



Repères pour blocs de jonction, à commander : sous forme de planche, blanc, impression selon les indications du client, type de montage: encliquetage dans la rainure de repérage plate, pour bloc de jonction au pas de : 8,2 mm, surface utile: 7,6 x 5,1 mm, Nombre d'étiquettes: 56

PTVME 6/S - Bloc de jonction de sectionnement pour essais

1164788

<https://www.phoenixcontact.com/fr/produits/1164788>

UCT-TMF 8 - Repères pour blocs de jonction

0828748

<https://www.phoenixcontact.com/fr/produits/0828748>



Repères pour blocs de jonction, Planche, blanc, vierge, repérable avec : TOPMARK NEO, LASER TOPMARK, BLUEMARK ID COLOR, BLUEMARK ID, BLUEMARK CLED, THERMOMARK PRIME, THERMOMARK CARD 2.0, THERMOMARK CARD, type de montage: encliquetage, pour bloc de jonction au pas de : 8,2 mm, surface utile: 7,4 x 4,7 mm, Nombre d'étiquettes: 42

UCT-TMF 8 CUS - Repères pour blocs de jonction

0829672

<https://www.phoenixcontact.com/fr/produits/0829672>



Repères pour blocs de jonction, à commander : sous forme de planche, blanc, impression selon les indications du client, type de montage: encliquetage dans la rainure de repérage plate, pour bloc de jonction au pas de : 8,2 mm, surface utile: 7,4 x 4,7 mm, Nombre d'étiquettes: 42

PTVME 6/S - Bloc de jonction de sectionnement pour essais



1164788

<https://www.phoenixcontact.com/fr/produits/1164788>

SZS 1,0X4,0 VDE - Tournevis

1205066

<https://www.phoenixcontact.com/fr/produits/1205066>



Tournevis pour tête fendue, isolé selon VDE, dimensions : 1,0 x 4,0 x 100 mm, manche à deux composants, antidérapant

SF-SL 0,8X4,0-100 S-VDE - Tournevis

1212588

<https://www.phoenixcontact.com/fr/produits/1212588>



Outil de déverrouillage, pour modules ST, isolé selon VDE, avec isolation étroite intégrée à la lame, également adapté comme tournevis cruciforme, taille : 0,8 x 4,0 x 100 mm, poignées à deux composants, avec antidérapant

PTVME 6/S - Bloc de jonction de sectionnement pour essais

1164788

<https://www.phoenixcontact.com/fr/produits/1164788>

CRIMPFOX 6 - Pince à sertir

1212034

<https://www.phoenixcontact.com/fr/produits/1212034>



Pince à sertir pour embouts sans collier isolant suivant DIN 46228 Partie 1 et embouts avec collier isolant suivant DIN 46228 Partie 4, 0,25 mm² ... 6,0 mm², insertion latérale, sertissage trapézoïdal

CRIMPFOX 6S-F - Pince à sertir

1212043

<https://www.phoenixcontact.com/fr/produits/1212043>



Pince à sertir pour embouts sans collier isolant suivant DIN 46228 Partie 1 et embouts avec collier isolant suivant DIN 46228 Partie 4, 0,5 mm² ... 6 mm², insertion frontale, sertissage quatre pans

PTVME 6/S - Bloc de jonction de sectionnement pour essais

1164788

<https://www.phoenixcontact.com/fr/produits/1164788>

CRIMPFOX 10S - Pince à sertir

1212045

<https://www.phoenixcontact.com/fr/produits/1212045>



Pince à sertir pour embouts sans collier isolant suivant DIN 46228 Partie 1 et embouts avec collier isolant suivant DIN 46228 Partie 4, 0,14 mm² ... 10 mm², dispositif de blocage déverrouillable, insertion latérale

CRIMPFOX 10T-F - Pince à sertir

1134913

<https://www.phoenixcontact.com/fr/produits/1134913>



Pince à sertir, type de contact: Embouts isolés et non isolés, normes/précriptions: DIN 46228-1, DIN 46228-4, section min.: 0,14 mm², section max.: 10 mm², pour embouts TWIN jusqu'à 2 x 4 mm², ajustement automatique à la section, insertion frontale, sertissage: Sertissage trapézoïdal, noir

PTVME 6/S - Bloc de jonction de sectionnement pour essais

1164788

<https://www.phoenixcontact.com/fr/produits/1164788>

CRIMPFOX 6-M - Pince à sertir

1212720

<https://www.phoenixcontact.com/fr/produits/1212720>



Pince à sertir pour embouts sans collier isolant suivant DIN 46228 Partie 1 et embouts avec collier isolant suivant DIN 46228 Partie 4, 0,25 mm² ... 6,0 mm², insertion latérale, sertissage trapézoïdal

CRIMPFOX 10 - Pince à sertir

1212721

<https://www.phoenixcontact.com/fr/produits/1212721>



Pince à sertir pour embouts sans collier isolant suivant DIN 46228 Partie 1 et embouts avec collier isolant suivant DIN 46228 Partie 4, 4 mm² ... 10 mm², insertion latérale, sertissage trapézoïdal

PTVME 6/S - Bloc de jonction de sectionnement pour essais

1164788

<https://www.phoenixcontact.com/fr/produits/1164788>

CRIMPFOX DUO 10 - Pince à sertir

1031721

<https://www.phoenixcontact.com/fr/produits/1031721>



Pince à sertir, type de contact: Embouts isolés et non isolés, normes/prescriptions: DIN 46228-1, DIN 46228-4, UL 486F, formes A, E, F, section min.: 0,14 mm², section max.: 10 mm², Pour embouts TWIN jusqu'à 2 x 4 mm², ajustement automatique à la section, matrice pivotante, insertion latérale et frontale, sertissage: Sertissage trapézoïdal, noir/vert

C-ME 6/1 - Levier de commande

3034441

<https://www.phoenixcontact.com/fr/produits/3034441>



Levier de commande, d'enclenchement et de déclenchement des blocs de jonction de sectionnement pour convertisseurs de mesure

PTVME 6/S - Bloc de jonction de sectionnement pour essais

1164788

<https://www.phoenixcontact.com/fr/produits/1164788>

C-ME 6/2 - Levier de commande

3034442

<https://www.phoenixcontact.com/fr/produits/3034442>



Levier de commande, profondeur: 5 mm, largeur: 16 mm, hauteur: 5 mm,
nombre de pôles: 2, coloris: orange

C-ME 6/3 - Levier de commande

3034390

<https://www.phoenixcontact.com/fr/produits/3034390>



Levier de commande, profondeur: 5 mm, largeur: 24,1 mm, hauteur: 5 mm,
nombre de pôles: 3, coloris: orange

PTVME 6/S - Bloc de jonction de sectionnement pour essais



1164788

<https://www.phoenixcontact.com/fr/produits/1164788>

S-ME 6 - Dispositif de blocage

3034439

<https://www.phoenixcontact.com/fr/produits/3034439>

Dispositif de blocage, largeur: 8,2 mm, hauteur: 12 mm, coloris: blanc



Phoenix Contact 2024 © - Tous droits réservés

<https://www.phoenixcontact.com>

PHOENIX CONTACT SAS

52 Boulevard de Beaubourg Emerainville

77436 Marne La Vallée Cedex 2 France

+33 (0) 1 60 17 98 98

documentation@phoenixcontact.fr