

# MBK 2,5/E - Bloc de jonction miniature



1414006

<https://www.phoenixcontact.com/fr/produits/1414006>

Veillez tenir compte du fait que les données affichées dans ce document PDF proviennent de notre catalogue en ligne. Vous trouverez les données complètes dans la documentation utilisateur. Nos conditions générales d'utilisation des téléchargements sont applicables.



Bloc de jonction miniature, tension nominale: 250 V, intensité nominale: 24 A, nombre de connexions: 2, type de raccordement: Raccordement vissé, 1er étage, Section de référence: 2,5 mm<sup>2</sup>, section : 0,2 mm<sup>2</sup> - 2,5 mm<sup>2</sup>, type de montage: NS 15, coloris: gris

## Avantages

- Des séparateurs et des alvéoles de test complètent la gamme d'accessoires.
- Encombrement réduit grâce à une forme compacte et à une possibilité de montage sur un profilé de 15 mm
- Clarté assurée par le repérage de toutes les bornes
- Répartition facile du potentiel grâce à des ponts enfichables standardisés

## Données commerciales

Référence	1414006
Conditionnement	50 Unité(s)
Commande minimum	50 Unité(s)
Clé de vente	BE1261
Product key	BE1261
Page catalogue	Page 516 (CL1-2011)
GTIN	4017918021269
Poids par pièce (emballage compris)	4,259 g
Poids par pièce (hors emballage)	3,906 g
Numéro du tarif douanier	85369010
Pays d'origine	IN

## Caractéristiques techniques

### Propriétés du produit

Type de produit	Bloc de jonction miniature
Nombre de connexions	2
Nombre de rangées	1
Potentiels	1

### Propriétés d'isolation

Catégorie de surtension	III
Degré de pollution	3

### Propriétés électriques

Tension de tenue aux chocs assignée	4 kV
Puissance dissipée maximale en condition nominale	0,77 W

### Caractéristiques de raccordement

Nombre de raccordements par étage	2
Section nominale	2,5 mm <sup>2</sup>

#### 1er étage

Filetage vis	M3
Couple de serrage	0,6 ... 0,8 Nm
Longueur à dénuder	7 mm
Gabarit	A3
Connexion selon la norme	CEI 60947-7-1
Section de conducteur rigide	0,2 mm <sup>2</sup> ... 2,5 mm <sup>2</sup>
Section du conducteur AWG	24 ... 14 (conversion selon CEI)
Section de conducteur souple	0,2 mm <sup>2</sup> ... 2,5 mm <sup>2</sup>
Section de conducteur souple [AWG]	24 ... 14 (conversion selon CEI)
Section de conducteur flexible (embout sans douille en plastique)	0,25 mm <sup>2</sup> ... 2,5 mm <sup>2</sup>
Section de conducteur flexible (embout avec douille en plastique)	2,5 mm <sup>2</sup>
Section avec pont d'insertion rigide	2,5 mm <sup>2</sup>
Section avec pont d'insertion souple	2,5 mm <sup>2</sup>
2 conducteurs rigides de même section	0,2 mm <sup>2</sup> ... 0,75 mm <sup>2</sup>
2 conducteurs souples de même section	0,2 mm <sup>2</sup> ... 0,75 mm <sup>2</sup>
2 conducteurs de même section, flexibles avec embout sans douille en plastique	0,25 mm <sup>2</sup> ... 0,75 mm <sup>2</sup>
2 conducteurs souples de même section avec embout TWIN et douille en plastique	0,5 mm <sup>2</sup> ... 1,5 mm <sup>2</sup>
Int. nom.	24 A
Courant de charge maximal	24 A (pour une section de conducteur de 2,5 mm <sup>2</sup> )
Tension nominale	250 V
Section nominale	2,5 mm <sup>2</sup>

# MBK 2,5/E - Bloc de jonction miniature



1414006

<https://www.phoenixcontact.com/fr/produits/1414006>

## Données Ex

### Données assignées (ATEX/IECEX)

Repérage	Ex e II
Température de service	-50 °C ... 110 °C
Accessoires homologués Ex	1414035 D-MBK 2,5/E 1413227 ATP-MBK 1205053 SZS 0,6X3,5 1421633 E/MK
Liste ponts	Barrette de jonction / FBRN 10-5-EX / 3000612
Données de pontage	20 A / 2,5 mm <sup>2</sup>
Liste ponts	Pont d'insertion / EB 2- 5 / 1401158 Pont d'insertion / EB 3- 5 / 1401145 Pont d'insertion / EB 10- 5 / 1401132
Données de pontage	19 A / 2,5 mm <sup>2</sup>
Augmentation de température Ex	34 K (22 A / 2,5 mm <sup>2</sup> )
Tension de référence	176 V
lorsque le pontage est réalisé avec un pont d'insertion	176 V
lorsque le pontage est réalisé avec un pont	176 V
Tension d'isolement assignée	160 V
Sortie	(permanent)

### Étage Ex Généralités

Courant de référence	22 A
Courant de charge maximal	22 A
Résistance de contact	0,35 mΩ

### Caractéristiques raccordement Ex Généralités

Plage couple	0,6 Nm ... 0,8 Nm
Section nominale	2,5 mm <sup>2</sup>
Section assignée AWG	14
Capacité de raccordement rigide	0,2 mm <sup>2</sup> ... 2,5 mm <sup>2</sup>
Capacité de raccordement AWG	24 ... 14
Capacité de raccordement flexible	0,2 mm <sup>2</sup> ... 2,5 mm <sup>2</sup>
Capacité de raccordement AWG	24 ... 14
2 conducteurs rigides de même section	0,2 mm <sup>2</sup> ... 0,75 mm <sup>2</sup>
2 conducteurs de même section AWG, rigides	24 ... 18
2 conducteurs souples de même section	0,2 mm <sup>2</sup> ... 0,75 mm <sup>2</sup>
2 conducteurs de même section AWG, souples	24 ... 18

## Dimensions

Largeur	5,2 mm
Largeur de couvercle	1 mm

## Indications sur les matériaux

# MBK 2,5/E - Bloc de jonction miniature



1414006

<https://www.phoenixcontact.com/fr/produits/1414006>

Coloris	gris
Classe d'inflammabilité selon UL 94	V2
Groupe d'isolant	I
Matériau isolant	PA
Utilisation d'un isolant statique au froid	-40 °C
Indice de température matériau isolant (DIN EN 60216-1 (VDE 0304-21))	125 °C
Indice relatif température matériau isolant (Elec. ; UL 746 B)	125 °C

## Contrôles électriques

### Essai de tension de choc

Tension témoin valeur de consigne	4,8 kV
Résultat	Essai réussi

### Essai d'échauffement

Exigence contrôle de l'échauffement	Augmentation de température $\leq 45$ K
Résultat	Essai réussi
Résistance aux courants de courte durée 2,5 mm <sup>2</sup>	0,3 kA
Résultat	Essai réussi

### Rigidité diélectrique à fréquence industrielle

Tension témoin valeur de consigne	1,5 kV
Résultat	Essai réussi

## Propriétés mécaniques

### Caractéristiques mécaniques

Paroi latérale ouverte	oui
------------------------	-----

## Contrôles mécaniques

### Résistance mécanique

Résultat	Essai réussi
----------	--------------

### Fixation sur le support

Profilé/support de fixation	NS 15
Force d'essai, valeur de consigne	1 N
Résultat	Essai réussi

### Recherche de dommages et de desserrage des conducteurs

Vitesse de rotation	10 tr./min
Tours	135
Section de conducteur/poids	0,2 mm <sup>2</sup> /0,2 kg
	2,5 mm <sup>2</sup> /0,7 kg
Résultat	Essai réussi

## Conditions environnementales et de durée de vie

# MBK 2,5/E - Bloc de jonction miniature



1414006

<https://www.phoenixcontact.com/fr/produits/1414006>

## Essai au brûleur à aiguille

Temps d'action	30 s
Résultat	Essai réussi

## Conditions ambiantes

Température ambiante (stockage/transport)	-25 °C ... 60 °C (pour une période limitée, pas plus de 24 h, de -60 °C °C à +70 °C)
Température ambiante (montage)	-5 °C ... 70 °C
Température ambiante (confirmation)	-5 °C ... 70 °C
Humidité de l'air admissible (stockage/transport)	30 % ... 70 %

## Normes et spécifications

Connexion selon la norme	CEI 60947-7-1
--------------------------	---------------

## Montage

Type de montage	NS 15
-----------------	-------

# MBK 2,5/E - Bloc de jonction miniature

1414006

<https://www.phoenixcontact.com/fr/produits/1414006>



## Dessins

### Schéma de connexion



# MBK 2,5/E - Bloc de jonction miniature




1414006

<https://www.phoenixcontact.com/fr/produits/1414006>

## Homologations

To download certificates, visit the product detail page: <https://www.phoenixcontact.com/fr/produits/1414006>

 <b>CSA</b> Identifiant de l'homologation: 13631				
	Tension nominale $U_N$	Intensité nominale $I_N$	Section AWG	Section $\text{mm}^2$
	300 V	20 A	28 - 12	-

 <b>cULus Recognized</b> Identifiant de l'homologation: E60425				
	Tension nominale $U_N$	Intensité nominale $I_N$	Section AWG	Section $\text{mm}^2$
Groupe utilisateur B	300 V	20 A	30 - 12	-
Groupe utilisateur C	300 V	20 A	30 - 12	-

 <b>ATEX</b> Identifiant de l'homologation: KEMA 03ATEX2380U				
	Tension nominale $U_N$	Intensité nominale $I_N$	Section AWG	Section $\text{mm}^2$
	176 V	22 A	-	0,2 - 2,5

 <b>EAC Ex</b> Identifiant de l'homologation: RU C-DE.HA91.B.00066				
--	--	--	--	--

 <b>IECEx</b> Identifiant de l'homologation: IECEx KEM 07.0016U				
	Tension nominale $U_N$	Intensité nominale $I_N$	Section AWG	Section $\text{mm}^2$
	176 V	22 A	-	0,2 - 2,5

 <b>CCC</b> Identifiant de l'homologation: 2020322313000629				
---	--	--	--	--

# MBK 2,5/E - Bloc de jonction miniature



1414006

<https://www.phoenixcontact.com/fr/produits/1414006>

## Classifications

### ECLASS

ECLASS-11.0	27141120
ECLASS-13.0	27250101

### ETIM

ETIM 8.0	EC000897
----------	----------

### UNSPSC

UNSPSC 21.0	39121400
-------------	----------



# MBK 2,5/E - Bloc de jonction miniature



1414006

<https://www.phoenixcontact.com/fr/produits/1414006>

## Conformité environnementale

China RoHS	Période d'utilisation conforme : illimitée = EFUP-e
	Aucune substance dangereuse dépassant les valeurs seuils ;

# MBK 2,5/E - Bloc de jonction miniature

1414006

<https://www.phoenixcontact.com/fr/produits/1414006>



## Accessoires



Remarque : l'utilisation des accessoires mentionnés ci-après peut limiter ce produit.

### FBRNI 2-5 N - Pont de jonction

3000175

<https://www.phoenixcontact.com/fr/produits/3000175>

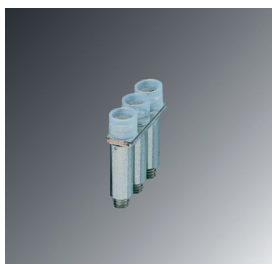


Pont de jonction, pas: 5 mm, nombre de pôles: 2, coloris: argenté

### FBRNI 3-5 N - Pont de jonction

3000162

<https://www.phoenixcontact.com/fr/produits/3000162>



Pont de jonction, pas: 5 mm, nombre de pôles: 3, coloris: argenté

# MBK 2,5/E - Bloc de jonction miniature

1414006

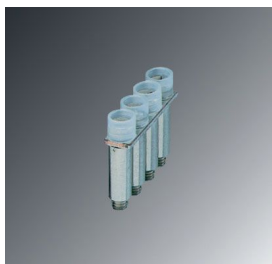
<https://www.phoenixcontact.com/fr/produits/1414006>



## FBRNI 4-5 N - Pont de jonction

3000159

<https://www.phoenixcontact.com/fr/produits/3000159>



Pont de jonction, pas: 5 mm, nombre de pôles: 4, coloris: argenté

---


## FBRNI 10-5 N - Pont de jonction

2770639

<https://www.phoenixcontact.com/fr/produits/2770639>



Pont de jonction, pas: 5,2 mm, nombre de pôles: 10, coloris: argenté

 Intensité admissible maximale: 24 A

# MBK 2,5/E - Bloc de jonction miniature

1414006

<https://www.phoenixcontact.com/fr/produits/1414006>



## FBRNI 20-5 N - Pont de jonction

3000609

<https://www.phoenixcontact.com/fr/produits/3000609>



Pont de jonction, nombre de pôles: 20, coloris: argenté

---

## EB 2- 5 - Pont d'insertion

1401158

<https://www.phoenixcontact.com/fr/produits/1401158>



Pont d'insertion, pas: 5 mm, nombre de pôles: 2, coloris: gris

 Intensité admissible maximale: 22 A

# MBK 2,5/E - Bloc de jonction miniature

1414006

<https://www.phoenixcontact.com/fr/produits/1414006>




## EB 3- 5 - Pont d'insertion

1401145

<https://www.phoenixcontact.com/fr/produits/1401145>

Pont d'insertion, pas: 5 mm, nombre de pôles: 3, coloris: gris



 Intensité admissible maximale: 22 A

---


## EB 10- 5 - Pont d'insertion

1401132

<https://www.phoenixcontact.com/fr/produits/1401132>

Pont d'insertion, pas: 5,2 mm, nombre de pôles: 10, coloris: gris



 Intensité admissible maximale: 22 A

# MBK 2,5/E - Bloc de jonction miniature

1414006

<https://www.phoenixcontact.com/fr/produits/1414006>



## D-MBK 2,5/E - Couvercle d'extrémité

1414035

<https://www.phoenixcontact.com/fr/produits/1414035>

Couvercle d'extrémité, largeur: 1 mm, hauteur: 20,9 mm, coloris: gris



---

## RPS - Fiche de réduction

0201647

<https://www.phoenixcontact.com/fr/produits/0201647>

Fiche de réduction, nombre de pôles: 1, coloris: gris



# MBK 2,5/E - Bloc de jonction miniature

1414006

<https://www.phoenixcontact.com/fr/produits/1414006>



## ATP-MBK - Séparateur

1413227

<https://www.phoenixcontact.com/fr/produits/1413227>



Séparateur, profondeur: 30,5 mm, largeur: 2,5 mm, hauteur: 42,5 mm, coloris: gris

---

## SZS 0,6X3,5 - Tournevis

1205053

<https://www.phoenixcontact.com/fr/produits/1205053>



Outil de déverrouillage, pour blocs de jonction ST, isolé, s'utilise aussi comme tournevis pour tête fendue, dimensions : 0,6 x 3,5 x 100 mm, manche à deux composants, antidérapant

# MBK 2,5/E - Bloc de jonction miniature

1414006

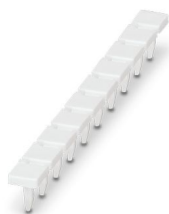
<https://www.phoenixcontact.com/fr/produits/1414006>



## BN-ZB 5,2/WH CUS - Ruban Zack de picots de repérage

0824271

<https://www.phoenixcontact.com/fr/produits/0824271>



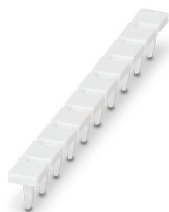
Ruban Zack de picots de repérage, Rubans, à commander : par bandes, blanc, impression selon les indications du client, type de montage: enfichage, pour bloc de jonction au pas de : 5,2 mm, surface utile: 4 x 4 mm, Nombre d'étiquettes: 10

---

## BN-ZB 5,2/WH:UNBEDRUCKT - Ruban Zack de picots de repérage

1401815

<https://www.phoenixcontact.com/fr/produits/1401815>



Ruban Zack de picots de repérage, Rubans, blanc, vierge, repérable avec : CMS-P1-PLOTTER, type de montage: enfichage, pour bloc de jonction au pas de : 5,2 mm, surface utile: 4 x 4 mm, Nombre d'étiquettes: 10



# MBK 2,5/E - Bloc de jonction miniature

1414006

<https://www.phoenixcontact.com/fr/produits/1414006>



## UC-TMN 5,2 - Repères pour blocs de jonction

0822945

<https://www.phoenixcontact.com/fr/produits/0822945>



Repères pour blocs de jonction, Planche, blanc, vierge, repérable avec : BLUEMARK ID COLOR, BLUEMARK ID, BLUEMARK CLED, PLOTMARK, CMS-P1-PLOTTER, type de montage: encliquetage, pour bloc de jonction au pas de : 5,2 mm, surface utile: 3,97 x 4,6 mm, Nombre d'étiquettes: 96

---

## UC-TMN 5,2 CUS - Repères pour blocs de jonction

0826857

<https://www.phoenixcontact.com/fr/produits/0826857>



Repères pour blocs de jonction, à commander : sous forme de planche, blanc, impression selon les indications du client, type de montage: enfichage, pour bloc de jonction au pas de : 5,2 mm, surface utile: 3,97 x 4,6 mm, Nombre d'étiquettes: 96

# MBK 2,5/E - Bloc de jonction miniature

1414006

<https://www.phoenixcontact.com/fr/produits/1414006>



## NS 15 UNPERF 2000MM VPE 10 - Profilé plein

1401695

<https://www.phoenixcontact.com/fr/produits/1401695>



Profilé plein, Conditionnement par 10 unités (20 m), selon EN 60715, matériau: Acier, galvanisé, traité par passivation couche épaisse, Profil standard, coloris: argenté

---

## NS 15 PERF 2000MM VPE 10 - Profilé percé

1401682

<https://www.phoenixcontact.com/fr/produits/1401682>



Profilé percé, Conditionnement par 10 unités (20 m), selon EN 60715, matériau: Acier, galvanisé, traité par passivation couche épaisse, Profil standard, coloris: argenté

# MBK 2,5/E - Bloc de jonction miniature

1414006

<https://www.phoenixcontact.com/fr/produits/1414006>



## NS 15 AL PERF 2000MM VPE 10 - Profilé percé

1401763

<https://www.phoenixcontact.com/fr/produits/1401763>



Profilé percé, Conditionnement par 10 unités (20 m), selon EN 60715, matériau: Aluminium, aucun revêtement, Profil standard, coloris: argenté

---

## NS 15 WH PERF 2000MM-VPE 10 - Profilé percé

1204096

<https://www.phoenixcontact.com/fr/produits/1204096>



Profilé percé, Conditionnement par 10 unités (20 m), selon EN 60715, matériau: Acier, galvanisé, passivation blanche, Profil standard, coloris: argenté

# MBK 2,5/E - Bloc de jonction miniature

1414006

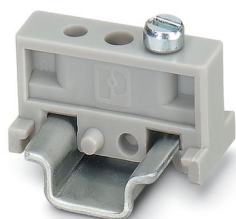
<https://www.phoenixcontact.com/fr/produits/1414006>



## E/MBK - Butée

1401637

<https://www.phoenixcontact.com/fr/produits/1401637>



Butée, largeur : 6,2 mm, coloris : gris

---

## E/MK - Butée

1421633

<https://www.phoenixcontact.com/fr/produits/1421633>



Butée, largeur : 6,2 mm, coloris : gris

# MBK 2,5/E - Bloc de jonction miniature

1414006

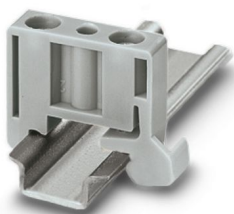
<https://www.phoenixcontact.com/fr/produits/1414006>



## E/MK 1 - Butée

1421659

<https://www.phoenixcontact.com/fr/produits/1421659>



Butée, largeur : 6 mm, coloris : gris

---

## PSBJ 3/13/4 - Bornier de test

0201304

<https://www.phoenixcontact.com/fr/produits/0201304>



Bornier de test, nombre de pôles: 1, coloris: argenté

# MBK 2,5/E - Bloc de jonction miniature

1414006

<https://www.phoenixcontact.com/fr/produits/1414006>



## PSB 3/10/4 - Bornier de test

0601292

<https://www.phoenixcontact.com/fr/produits/0601292>

Bornier de test, nombre de pôles: 1, coloris: argenté



---

Phoenix Contact 2024 © - Tous droits réservés

<https://www.phoenixcontact.com>

PHOENIX CONTACT SAS

52 Boulevard de Beaubourg Emerainville

77436 Marne La Vallée Cedex 2 France

+33 (0) 1 60 17 98 98

[documentation@phoenixcontact.fr](mailto:documentation@phoenixcontact.fr)