

UK 5-TWIN - Blocs de jonction simple

1923021

<https://www.phoenixcontact.com/fr/produits/1923021>

Veillez tenir compte du fait que les données affichées dans ce document PDF proviennent de notre catalogue en ligne. Vous trouverez les données complètes dans la documentation utilisateur. Nos conditions générales d'utilisation des téléchargements sont applicables.



Bloc de jonction à 1 étage à connexion double d'un côté, section : 0,2 - 4 mm², AWG : 24 - 12, largeur : 6,2 mm, coloris : gris

Avantages

- Ces blocs de jonction doubles sont conçus pour l'application de base de la dérivation du potentiel.
- Pied universel pour montage sur les profilés NS 35... ou NS 32...
- Possibilité d'utiliser deux raccordements de conducteurs indépendants sur le côté de l'armoire électrique
- Raccordement sans problème de conducteurs de types et de sections très différents
- Possibilité de pontage au centre, même avec des blocs de jonction simples voisins

Données commerciales

Référence	1923021
Conditionnement	50 Unité(s)
Commande minimum	50 Unité(s)
Clé de vente	BE1212
Product key	BE1212
Page catalogue	Page 467 (C-1-2019)
GTIN	4017918052423
Poids par pièce (emballage compris)	12,744 g
Poids par pièce (hors emballage)	11,55 g
Numéro du tarif douanier	85369010
Pays d'origine	CN

Caractéristiques techniques

Propriétés du produit

Type de produit	Blocs de jonction multiconducteurs
Nombre de connexions	3
Nombre de rangées	2
Potentiels	1

Propriétés d'isolation

Catégorie de surtension	III
Degré de pollution	3

Propriétés électriques

Tension de tenue aux chocs assignée	6 kV
Puissance dissipée maximale en condition nominale	1,02 W

Caractéristiques de raccordement

Nombre de raccordements par étage	3
Section nominale	4 mm ²

1er étage

Filetage vis	M3
Couple de serrage	0,6 ... 0,8 Nm
Longueur à dénuder	8 mm
Gabarit	A4
Connexion selon la norme	CEI 60947-7-1
Section de conducteur rigide	0,2 mm ² ... 4 mm ²
Section du conducteur AWG	24 ... 12 (conversion selon CEI)
Section de conducteur souple	0,2 mm ² ... 4 mm ²
Section de conducteur souple [AWG]	24 ... 12 (conversion selon CEI)
Section de conducteur flexible (embout sans douille en plastique)	0,25 mm ² ... 4 mm ²
Section de conducteur flexible (embout avec douille en plastique)	0,25 mm ² ... 2,5 mm ²
Section avec pont d'insertion rigide	4 mm ²
Section avec pont d'insertion souple	4 mm ²
2 conducteurs rigides de même section	0,2 mm ² ... 1,5 mm ²
2 conducteurs souples de même section	0,2 mm ² ... 1,5 mm ²
2 conducteurs de même section, flexibles avec embout sans douille en plastique	0,25 mm ² ... 1,5 mm ²
2 conducteurs souples de même section avec embout TWIN et douille en plastique	0,5 mm ² ... 1,5 mm ²
Int. nom.	32 A (pour une section de conducteur de 4 mm ²)
Courant de charge maximal	32 A (pour une section de conducteur de 4 mm ² , la somme des intensités des conducteurs raccordés ne doit pas dépasser le courant de charge max.)
Tension nominale	500 V (Avec vis de blocage serrées)

UK 5-TWIN - Blocs de jonction simple



1923021

<https://www.phoenixcontact.com/fr/produits/1923021>

Section nominale	4 mm ²
------------------	-------------------

Dimensions

Largeur	6,2 mm
Largeur de couvercle	2 mm
Hauteur	50,5 mm
Profondeur	38 mm
Profondeur sur NS 32	52 mm
Profondeur sur NS 35/7,5	47 mm
Profondeur sur NS 35/15	54,5 mm

Indications sur les matériaux

Coloris	gris
Classe d'inflammabilité selon UL 94	V2
Groupe d'isolant	I
Matériau isolant	PA
Utilisation d'un isolant statique au froid	-60 °C
Indice de température matériau isolant (DIN EN 60216-1 (VDE 0304-21))	130 °C
Indice relatif température matériau isolant (Elec. ; UL 746 B)	130 °C
Protection anti-incendie pour véhicules ferroviaires (DIN EN 45545-2) R22	HL 1 - HL 3
Protection anti-incendie pour véhicules ferroviaires (DIN EN 45545-2) R23	HL 1 - HL 3
Protection anti-incendie pour véhicules ferroviaires (DIN EN 45545-2) R24	HL 1 - HL 3
Protection anti-incendie pour véhicules ferroviaires (DIN EN 45545-2) R26	HL 1 - HL 3
Émission de chaleur calorimétrique NFPA 130 (ASTM E 1354)	28 MJ/kg
Inflammabilité en surface NFPA 130 (ASTM E 162)	réussi
Densité de gaz de combustion optique spécifique NFPA 130 (ASTM E 662)	réussi
Toxicité des gaz de combustion NFPA 130 (SMP 800C)	réussi

Contrôles électriques

Essai de tension de choc

Résultat	Essai réussi
----------	--------------

Essai d'échauffement

Exigence contrôle de l'échauffement	Augmentation de température \leq 45 K
Résultat	Essai réussi
Résistance aux courants de courte durée 4000000 mm ²	0,00048 kA
Résultat	Essai réussi

Rigidité diélectrique à fréquence industrielle

Tension témoin valeur de consigne	1,89 kV
-----------------------------------	---------

UK 5-TWIN - Blocs de jonction simple



1923021

<https://www.phoenixcontact.com/fr/produits/1923021>

Résultat	Essai réussi
----------	--------------

Propriétés mécaniques

Caractéristiques mécaniques

Paroi latérale ouverte	oui
------------------------	-----

Contrôles mécaniques

Résistance mécanique

Résultat	Essai réussi
----------	--------------

Fixation sur le support

Profilé/support de fixation	NS 32/NS 35
Force d'essai, valeur de consigne	1 N
Résultat	Essai réussi

Recherche de dommages et de desserrage des conducteurs

Vitesse de rotation	10 (+/- 2) tr./min
Tours	135
Section de conducteur/poids	0,2 mm ² /0,2 kg
	1,5 mm ² /0,4 kg
	4 mm ² /0,9 kg
Résultat	Essai réussi

Conditions environnementales et de durée de vie

Essai au brûleur à aiguille

Temps d'action	30 s
Résultat	Essai réussi

Oscillations/grésillements sur bande large

Spécification de contrôle	DIN EN 50155 (VDE 0115-200):2018-05
---------------------------	-------------------------------------

Conditions ambiantes

Température ambiante (stockage/transport)	-25 °C ... 60 °C (pour une période limitée, pas plus de 24 h, de -60 °C à +70 °C)
Température ambiante (montage)	-5 °C ... 70 °C
Température ambiante (confirmation)	-5 °C ... 70 °C
Humidité de l'air admissible (stockage/transport)	30 % ... 70 %

Normes et spécifications

Connexion selon la norme	CEI 60947-7-1
--------------------------	---------------

Montage

Type de montage	NS 35/7,5
	NS 35/15
	NS 32

UK 5-TWIN - Blocs de jonction simple

1923021

<https://www.phoenixcontact.com/fr/produits/1923021>



Dessins

Schéma de connexion



UK 5-TWIN - Blocs de jonction simple



1923021

<https://www.phoenixcontact.com/fr/produits/1923021>

Homologations

To download certificates, visit the product detail page: <https://www.phoenixcontact.com/fr/produits/1923021>

DNV

Identifiant de l'homologation: TAE00001CT



CSA

Identifiant de l'homologation: 13631

	Tension nominale U_N	Intensité nominale I_N	Section AWG	Section mm^2
	300 V	30 A	22 - 10	-



IECEE CB Scheme

Identifiant de l'homologation: NL-65052

	Tension nominale U_N	Intensité nominale I_N	Section AWG	Section mm^2
	500 V	32 A	-	- 4



EAC

Identifiant de l'homologation: RU C-DE.BL08.B.00534



cULus Recognized

Identifiant de l'homologation: E60425

	Tension nominale U_N	Intensité nominale I_N	Section AWG	Section mm^2
Groupe utilisateur B				
Câblage sur le terrain	300 V	30 A	30 - 10	-
Câblage à l'usine	300 V	35 A	30 - 10	-
Groupe utilisateur C				
Câblage sur le terrain	150 V	30 A	30 - 10	-
Câblage à l'usine	150 V	35 A	30 - 10	-



KEMA-KEUR

Identifiant de l'homologation: 71-119845

	Tension nominale U_N	Intensité nominale I_N	Section AWG	Section mm^2
	500 V	32 A	-	0,2 - 4



NK

Identifiant de l'homologation: 09 ME 141

UK 5-TWIN - Blocs de jonction simple



1923021

<https://www.phoenixcontact.com/fr/produits/1923021>



cUL Recognized

Identifiant de l'homologation: E192998

Tension nominale U_N	Intensité nominale I_N	Section AWG	Section mm^2
150 V	30 A	30 - 10	-



EAC Ex

Identifiant de l'homologation: RU C-DE.HA91.B.00066



UL Recognized

Identifiant de l'homologation: E192998

Tension nominale U_N	Intensité nominale I_N	Section AWG	Section mm^2
150 V	30 A	30 - 10	-



CCC

Identifiant de l'homologation: 2020322313000623

cULus Recognized

UK 5-TWIN - Blocs de jonction simple



1923021

<https://www.phoenixcontact.com/fr/produits/1923021>

Classifications

ECLASS

ECLASS-11.0	27141120
ECLASS-13.0	27250101

ETIM

ETIM 8.0	EC000897
----------	----------

UNSPSC

UNSPSC 21.0	39121400
-------------	----------

UK 5-TWIN - Blocs de jonction simple

1923021

<https://www.phoenixcontact.com/fr/produits/1923021>



Conformité environnementale

China RoHS

Période d'utilisation conforme : illimitée = EFUP-e

Aucune substance dangereuse dépassant les valeurs seuils ;

UK 5-TWIN - Blocs de jonction simple

1923021

<https://www.phoenixcontact.com/fr/produits/1923021>



Accessoires

i Remarque : l'utilisation des accessoires mentionnés ci-après peut limiter ce produit.

ISSBI 10- 6 - Pont

0301505

<https://www.phoenixcontact.com/fr/produits/0301505>



Pont, pas: 6 mm, nombre de pôles: 10, coloris: argenté

i Intensité admissible maximale: 24 A

LB 10-6 BU - Pont

0202280

<https://www.phoenixcontact.com/fr/produits/0202280>



Pont, pas: 6 mm, nombre de pôles: 10, coloris: bleu

UK 5-TWIN - Blocs de jonction simple

1923021

<https://www.phoenixcontact.com/fr/produits/1923021>



LB 10-6 GY - Pont

0202358

<https://www.phoenixcontact.com/fr/produits/0202358>



Pont, pas: 6 mm, nombre de pôles: 10, coloris: gris

LB 100-6 GY - Pont

0202345

<https://www.phoenixcontact.com/fr/produits/0202345>



Pont, pas: 6 mm, nombre de pôles: 100, coloris: gris

UK 5-TWIN - Blocs de jonction simple

1923021

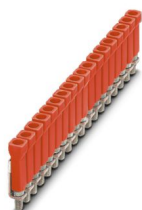
<https://www.phoenixcontact.com/fr/produits/1923021>



LB 100-6 RD - Pont

0202316

<https://www.phoenixcontact.com/fr/produits/0202316>

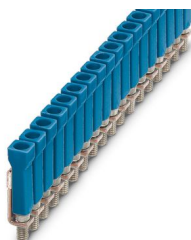


Pont, nombre de pôles: 100, coloris: rouge

LB 100-6 BU - Pont

0202303

<https://www.phoenixcontact.com/fr/produits/0202303>



Pont, nombre de pôles: 100, coloris: bleu

UK 5-TWIN - Blocs de jonction simple

1923021

<https://www.phoenixcontact.com/fr/produits/1923021>



LB 10-6 RD - Pont

0202293

<https://www.phoenixcontact.com/fr/produits/0202293>



Pont, pas: 6 mm, nombre de pôles: 10, coloris: rouge

FBI 100- 6 - Pont de jonction

0201650

<https://www.phoenixcontact.com/fr/produits/0201650>



Pont de jonction, pas: 6,2 mm, nombre de pôles: 100, coloris: argenté

UK 5-TWIN - Blocs de jonction simple

1923021

<https://www.phoenixcontact.com/fr/produits/1923021>



FBI 10- 6 - Pont de jonction

0203250

<https://www.phoenixcontact.com/fr/produits/0203250>

Pont de jonction, pas: 6,2 mm, nombre de pôles: 10, coloris: argenté



 Intensité admissible maximale: 32 A

FBI 20- 6 - Pont de jonction

0201867

<https://www.phoenixcontact.com/fr/produits/0201867>

Pont de jonction, pas: 6,2 mm, nombre de pôles: 20, coloris: argenté



UK 5-TWIN - Blocs de jonction simple

1923021

<https://www.phoenixcontact.com/fr/produits/1923021>




EB 3- 6 - Pont d'insertion

0201142

<https://www.phoenixcontact.com/fr/produits/0201142>

Pont d'insertion, pas: 6,2 mm, nombre de pôles: 3, coloris: gris



 Intensité admissible maximale: 32 A


EB 2- 6 - Pont d'insertion

0201155

<https://www.phoenixcontact.com/fr/produits/0201155>

Pont d'insertion, pas: 6,2 mm, nombre de pôles: 2, coloris: gris



 Intensité admissible maximale: 32 A

UK 5-TWIN - Blocs de jonction simple

1923021

<https://www.phoenixcontact.com/fr/produits/1923021>



EB 10- 6 - Pont d'insertion

0201139

<https://www.phoenixcontact.com/fr/produits/0201139>



Pont d'insertion, pas: 6,2 mm, nombre de pôles: 10, coloris: gris

 Intensité admissible maximale: 32 A

USBRJ 2-7 - Barre de pontage

2305538

<https://www.phoenixcontact.com/fr/produits/2305538>



Barre de pontage, nombre de pôles: 2, coloris: argenté

UK 5-TWIN - Blocs de jonction simple

1923021

<https://www.phoenixcontact.com/fr/produits/1923021>



USBR 2-7 - Barre de pontage

2303239

<https://www.phoenixcontact.com/fr/produits/2303239>



Barre de pontage, pas: 7 mm, nombre de pôles: 2, coloris: argenté

D-UK 5-TWIN - Couvercle d'extrémité

1923034

<https://www.phoenixcontact.com/fr/produits/1923034>



Couvercle d'extrémité, profondeur: 36 mm, largeur: 2 mm, hauteur: 50 mm, coloris: gris

UK 5-TWIN - Blocs de jonction simple

1923021

<https://www.phoenixcontact.com/fr/produits/1923021>



UK 5-TWIN DECKELSEGMENT - Segment de couvercle

1923089

<https://www.phoenixcontact.com/fr/produits/1923089>



Segment de couvercle, recouvre les blocs de jonction multiconducteurs, lorsqu'on juxtapose des blocs de jonction à deux conducteurs, coloris : gris

WS 5- 6 - Etiquette d'avertissement

1004403

<https://www.phoenixcontact.com/fr/produits/1004403>

Etiquette d'avertissement, 2 vis plastiques, sur 5 bloc de jonction max., au pas de 6 mm



UK 5-TWIN - Blocs de jonction simple

1923021

<https://www.phoenixcontact.com/fr/produits/1923021>



WS 4- 6 - Etiquette d'avertissement

1004209

<https://www.phoenixcontact.com/fr/produits/1004209>

Etiquette d'avertissement, 2 vis plastiques, sur 4 bloc de jonction max., au pas de 6 mm



WS 3- 6 - Etiquette d'avertissement

1004115

<https://www.phoenixcontact.com/fr/produits/1004115>

Etiquette d'avertissement, 2 vis plastiques, sur 3 bloc de jonction max., au pas de 6 mm



UK 5-TWIN - Blocs de jonction simple

1923021

<https://www.phoenixcontact.com/fr/produits/1923021>



FB-150

METER - Pont de jonction

0201595

<https://www.phoenixcontact.com/fr/produits/0201595>



Barrette d'interconnexion, pour pontage fixe d'entrées/sorties identiques, en Cu, nickelée, 1 m de longueur

KSS 3- 6 - Fiches de court-circuitage

0309523

<https://www.phoenixcontact.com/fr/produits/0309523>



Fiches de court-circuitage, pas: 6 mm, nombre de pôles: 3, coloris: noir

UK 5-TWIN - Blocs de jonction simple

1923021

<https://www.phoenixcontact.com/fr/produits/1923021>



KSS 6 - Fiches de court-circuitage

0301547

<https://www.phoenixcontact.com/fr/produits/0301547>

Fiches de court-circuitage, pas: 6 mm, nombre de pôles: 2, coloris: noir

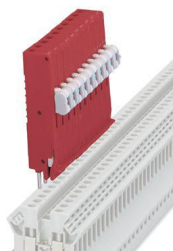


PS-UK 2,5 B/Z-6 - Fiche de test

3001239

<https://www.phoenixcontact.com/fr/produits/3001239>

Fiche de test, nombre de pôles: 1, coloris: rouge



UK 5-TWIN - Blocs de jonction simple

1923021

<https://www.phoenixcontact.com/fr/produits/1923021>



PS-UK 2,5 B/E - Fiche de test

3001132

<https://www.phoenixcontact.com/fr/produits/3001132>



Fiche de test, nombre de pôles: 1, coloris: rouge

RPS - Fiche de réduction

0201647

<https://www.phoenixcontact.com/fr/produits/0201647>



Fiche de réduction, nombre de pôles: 1, coloris: gris

UK 5-TWIN - Blocs de jonction simple

1923021

<https://www.phoenixcontact.com/fr/produits/1923021>



TS-K - Séparateur

1302215

<https://www.phoenixcontact.com/fr/produits/1302215>



Séparateur, profondeur: 22 mm, largeur: 0,5 mm, hauteur: 22 mm, coloris: gris

SBS 6:UNBEDRUCKT - Carte de marquage

1007222

<https://www.phoenixcontact.com/fr/produits/1007222>



Carte de marquage, Carte, blanc, vierge, repérable avec : Crayon de marquage, type de montage: encliquetage, encliquetage dans la rainure de repérage plate, pour bloc de jonction au pas de : 6 mm, surface utile: 6 x 6,1 mm, Nombre d'étiquettes: 250

UK 5-TWIN - Blocs de jonction simple

1923021

<https://www.phoenixcontact.com/fr/produits/1923021>



IS-K 4 - Barrette d'isolation

1302338

<https://www.phoenixcontact.com/fr/produits/1302338>



Barrette d'isolation, coloris: gris

NS 32 PERF 2000MM-VPE 10 - Profilé percé

1201002

<https://www.phoenixcontact.com/fr/produits/1201002>



Profilé percé, Conditionnement par 10 unités (20 m), selon EN 60715, matériau: Acier, galvanisé, traité par passivation couche épaisse, Profilé G, coloris: argent

UK 5-TWIN - Blocs de jonction simple

1923021

<https://www.phoenixcontact.com/fr/produits/1923021>



NS 32 UNPERF 2000MM-VPE 10 - Profilé plein

1201015

<https://www.phoenixcontact.com/fr/produits/1201015>



Profilé plein, Conditionnement par 10 unités (20 m), selon EN 60715, matériau: Acier, galvanisé, traité par passivation couche épaisse, Profilé G, coloris: argenté

NS 35/ 7,5 PERF 2000MM - Profilé percé

0801733

<https://www.phoenixcontact.com/fr/produits/0801733>



Profilé percé, Conditionnement par 25 unités (50 m), selon EN 60715, matériau: Acier, galvanisé, traité par passivation couche épaisse, Profil standard, coloris: argent

UK 5-TWIN - Blocs de jonction simple

1923021

<https://www.phoenixcontact.com/fr/produits/1923021>



NS 35/ 7,5 UNPERF 2000MM - Profilé plein

0801681

<https://www.phoenixcontact.com/fr/produits/0801681>



Profilé plein, Conditionnement par 25 unités (50 m), selon EN 60715, matériau: Acier, galvanisé, traité par passivation couche épaisse, Profil standard, coloris: argenté

NS 35/ 7,5 WH PERF 2000MM - Profilé percé

1204119

<https://www.phoenixcontact.com/fr/produits/1204119>



Profilé percé, Conditionnement par 25 unités (50 m), selon EN 60715, matériau: Acier, galvanisé, passivation blanche, Profil standard, coloris: argenté

UK 5-TWIN - Blocs de jonction simple

1923021

<https://www.phoenixcontact.com/fr/produits/1923021>



NS 35/ 7,5 WH UNPERF 2000MM-VPE 10 - Profilé plein

1204122

<https://www.phoenixcontact.com/fr/produits/1204122>



Profilé plein, Conditionnement par 10 unités (20 m), selon EN 60715, matériau: Acier, galvanisé, passivation blanche, Profil standard, coloris: argenté

NS 35/ 7,5 AL UNPERF 2000MM - Profilé plein

0801704

<https://www.phoenixcontact.com/fr/produits/0801704>



Profilé plein, Conditionnement par 25 unités (50 m), selon EN 60715, matériau: Aluminium, aucun revêtement, Profil standard, coloris: argenté

UK 5-TWIN - Blocs de jonction simple

1923021

<https://www.phoenixcontact.com/fr/produits/1923021>



NS 35/ 7,5 ZN PERF 2000MM - Profilé percé

1206421

<https://www.phoenixcontact.com/fr/produits/1206421>



Profilé percé, Conditionnement par 25 unités (50 m), selon EN 60715, matériau: Acier, galvanisé, Profil standard, coloris: argenté

NS 35/ 7,5 ZN UNPERF 2000MM - Profilé plein

1206434

<https://www.phoenixcontact.com/fr/produits/1206434>



Profilé plein, Conditionnement par 25 unités (50 m), selon EN 60715, matériau: Acier, galvanisé, Profil standard, coloris: argenté

UK 5-TWIN - Blocs de jonction simple

1923021

<https://www.phoenixcontact.com/fr/produits/1923021>



NS 35/ 7,5 CU UNPERF 2000MM-VPE 10 - Profilé plein

0801762

<https://www.phoenixcontact.com/fr/produits/0801762>



Profilé plein, Conditionnement par 10 unités (20 m), selon EN 60715, matériau: Cuivre, aucun revêtement, Profil standard, coloris: cuivre

NS 35/ 7,5 CAP - Bouchon d'extrémité

1206560

<https://www.phoenixcontact.com/fr/produits/1206560>

Pièce de fermeture pour profilés NS 35/7,5



UK 5-TWIN - Blocs de jonction simple

1923021

<https://www.phoenixcontact.com/fr/produits/1923021>



NS 35/15 PERF 2000MM - Profilé percé

1201730

<https://www.phoenixcontact.com/fr/produits/1201730>



Profilé percé, Conditionnement par 25 unités (50 m), similaire à EN 60715, matériau: Acier, galvanisé, traité par passivation couche épaisse, Profil standard, coloris: argenté

NS 35/15 UNPERF 2000MM - Profilé plein

1201714

<https://www.phoenixcontact.com/fr/produits/1201714>



Profilé plein, Conditionnement par 25 unités (50 m), similaire à EN 60715, matériau: Acier, galvanisé, traité par passivation couche épaisse, Profil standard, coloris: argenté

UK 5-TWIN - Blocs de jonction simple

1923021

<https://www.phoenixcontact.com/fr/produits/1923021>



NS 35/15 WH PERF 2000MM - Profilé percé

0806602

<https://www.phoenixcontact.com/fr/produits/0806602>



Profilé percé, Conditionnement par 25 unités (50 m), similaire à EN 60715, matériau: Acier, galvanisé, passivation blanche, Profil standard, coloris: blanc

NS 35/15 WH UNPERF 2000MM-VPE 10 - Profilé plein

1204135

<https://www.phoenixcontact.com/fr/produits/1204135>



Profilé plein, Conditionnement par 10 unités (20 m), similaire à EN 60715, matériau: Acier, galvanisé, passivation blanche, Profil standard, coloris: argenté

UK 5-TWIN - Blocs de jonction simple

1923021

<https://www.phoenixcontact.com/fr/produits/1923021>



NS 35/15 AL UNPERF 2000MM - Profilé plein

1201756

<https://www.phoenixcontact.com/fr/produits/1201756>



Profilé plein, similaire à EN 60715, matériau: Aluminium, aucun revêtement, Profil standard, coloris: argenté

NS 35/15 ZN PERF 2000MM - Profilé percé

1206599

<https://www.phoenixcontact.com/fr/produits/1206599>



Profilé percé, Conditionnement par 25 unités (50 m), similaire à EN 60715, matériau: Acier, galvanisé, Profil standard, coloris: argenté

UK 5-TWIN - Blocs de jonction simple

1923021

<https://www.phoenixcontact.com/fr/produits/1923021>



NS 35/15 ZN UNPERF 2000MM - Profilé plein

1206586

<https://www.phoenixcontact.com/fr/produits/1206586>



Profilé plein, Conditionnement par 25 unités (50 m), similaire à EN 60715, matériau: Acier, galvanisé, Profil standard, coloris: argenté

NS 35/15 CU UNPERF 2000MM-VPE 10 - Profilé plein

1201895

<https://www.phoenixcontact.com/fr/produits/1201895>



Profilé plein, Conditionnement par 10 unités (20 m), similaire à EN 60715, matériau: Cuivre, aucun revêtement, Profil standard, coloris: cuivre

UK 5-TWIN - Blocs de jonction simple

1923021

<https://www.phoenixcontact.com/fr/produits/1923021>



NS 35/15 CAP - Bouchon d'extrémité

1206573

<https://www.phoenixcontact.com/fr/produits/1206573>

Pièce de fermeture pour profilés NS 35/15



NS 35/15-2,3 UNPERF 2000MM-VPE 10 - Profilé plein

1201798

<https://www.phoenixcontact.com/fr/produits/1201798>



Profilé plein, Conditionnement par 10 unités (20 m), selon EN 60715, matériau: Acier, galvanisé, traité par passivation couche épaisse, Profil standard 2,3 mm, coloris: argenté

UK 5-TWIN - Blocs de jonction simple

1923021

<https://www.phoenixcontact.com/fr/produits/1923021>



ZB 6:UNBEDRUCKT - Ruban de repérage ZB

1051003

<https://www.phoenixcontact.com/fr/produits/1051003>



Ruban de repérage ZB, Rubans, blanc, vierge, repérable avec : PLOTMARK, CMS-P1-PLOTTER, type de montage: encliquetage, pour bloc de jonction au pas de : 6,2 mm, surface utile: 6,15 x 10,5 mm, Nombre d'étiquettes: 10

ZB 6 CUS - Ruban de repérage ZB

0824992

<https://www.phoenixcontact.com/fr/produits/0824992>



Ruban de repérage ZB, à commander : par bandes, blanc, impression selon les indications du client, type de montage: encliquetage dans la rainure de repérage élevée, pour bloc de jonction au pas de : 6,2 mm, surface utile: 6,15 x 10,5 mm, Nombre d'étiquettes: 10

UK 5-TWIN - Blocs de jonction simple

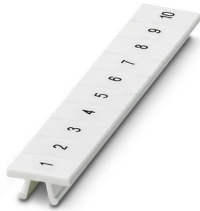
1923021

<https://www.phoenixcontact.com/fr/produits/1923021>

ZB 6,LGS:FORTL.ZAHLEN - Ruban de repérage ZB

1051016

<https://www.phoenixcontact.com/fr/produits/1051016>

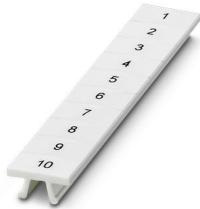


Ruban de repérage ZB, Rubans, blanc, repéré, repérable avec : CMS-P1-PLOTTER, impression longitudinale: numérotation continue 1 ... 10, 11 ... 20, etc. jusqu'à 491 ... 500, type de montage: encliquetage, pour bloc de jonction au pas de : 6,2 mm, surface utile: 6,15 x 10,5 mm, Nombre d'étiquettes: 10

ZB 6,QR:FORTL.ZAHLEN - Ruban de repérage ZB

1051029

<https://www.phoenixcontact.com/fr/produits/1051029>



Ruban de repérage ZB, Rubans, blanc, repéré, repérable avec : CMS-P1-PLOTTER, impression transversale: numérotation continue 1 ... 10, 11 ... 20, etc. jusqu'à 491 ... 500, type de montage: encliquetage, pour bloc de jonction au pas de : 6,2 mm, surface utile: 6,15 x 10,5 mm, Nombre d'étiquettes: 10

UK 5-TWIN - Blocs de jonction simple

1923021

<https://www.phoenixcontact.com/fr/produits/1923021>

ZB 6,LGS:GLEICHE ZAHLEN - Ruban de repérage ZB

1051032

<https://www.phoenixcontact.com/fr/produits/1051032>



Ruban de repérage ZB, Rubans, blanc, repéré, repérable avec : CMS-P1-PLOTTER, impression longitudinale: chiffres identiques 1 ou 2, etc. jusqu'à 100, type de montage: encliquetage, pour bloc de jonction au pas de : 6,2 mm, surface utile: 6,15 x 10,5 mm, Nombre d'étiquettes: 10

ZB 6,LGS:L1-N,PE - Repères pour blocs de jonction

1051414

<https://www.phoenixcontact.com/fr/produits/1051414>



Repères pour blocs de jonction, Rubans, blanc, repéré, repérable avec : CMS-P1-PLOTTER, longitudinal: L1, L2, L3, N, PE, L1, L2, L3, N, PE, type de montage: encliquetage, pour bloc de jonction au pas de : 6,2 mm, surface utile: 6,15 x 10,5 mm, Nombre d'étiquettes: 10

UK 5-TWIN - Blocs de jonction simple

1923021

<https://www.phoenixcontact.com/fr/produits/1923021>

ZB 6,LGS:U-N - Repères pour blocs de jonction

1051430

<https://www.phoenixcontact.com/fr/produits/1051430>



Repères pour blocs de jonction, Rubans, blanc, repéré, repérable avec : CMS-P1-PLOTTER, impression longitudinale: U, V, W, N, GND, U, V, W, N, GND, type de montage: encliquetage, pour bloc de jonction au pas de : 6,2 mm, surface utile: 6,15 x 10,5 mm, Nombre d'étiquettes: 10

UC-TM 6 - Repères pour blocs de jonction

0818085

<https://www.phoenixcontact.com/fr/produits/0818085>



Repères pour blocs de jonction, Planche, blanc, vierge, repérable avec : BLUEMARK ID COLOR, BLUEMARK ID, BLUEMARK CLED, PLOTMARK, CMS-P1-PLOTTER, type de montage: encliquetage, pour bloc de jonction au pas de : 6,2 mm, surface utile: 5,6 x 10,5 mm, Nombre d'étiquettes: 80

UK 5-TWIN - Blocs de jonction simple

1923021

<https://www.phoenixcontact.com/fr/produits/1923021>



UC-TM 6 CUS - Repères pour blocs de jonction

0824589

<https://www.phoenixcontact.com/fr/produits/0824589>



Repères pour blocs de jonction, à commander : sous forme de planche, blanc, impression selon les indications du client, type de montage: encliquetage dans la rainure de repérage élevée, pour bloc de jonction au pas de : 6,2 mm, surface utile: 5,6 x 10,5 mm, Nombre d'étiquettes: 80

UCT-TM 6 - Repères pour blocs de jonction

0828736

<https://www.phoenixcontact.com/fr/produits/0828736>



Repères pour blocs de jonction, Planche, blanc, vierge, repérable avec : TOPMARK NEO, LASER TOPMARK, BLUEMARK ID COLOR, BLUEMARK ID, BLUEMARK CLED, THERMOMARK PRIME, THERMOMARK CARD 2.0, THERMOMARK CARD, type de montage: encliquetage, pour bloc de jonction au pas de : 6,2 mm, surface utile: 5,6 x 10,5 mm, Nombre d'étiquettes: 60

UK 5-TWIN - Blocs de jonction simple

1923021

<https://www.phoenixcontact.com/fr/produits/1923021>



UCT-TM 6 CUS - Repères pour blocs de jonction

0829602

<https://www.phoenixcontact.com/fr/produits/0829602>



Repères pour blocs de jonction, à commander : sous forme de planche, blanc, impression selon les indications du client, type de montage: encliquetage dans la rainure de repérage élevée, pour bloc de jonction au pas de : 6,2 mm, surface utile: 5,6 x 10,5 mm, Nombre d'étiquettes: 60

CLIPFIX 35 - Butée

3022218

<https://www.phoenixcontact.com/fr/produits/3022218>



Crampon terminal à montage rapide, pour profilé NS 35/7,5 ou NS 35/15, avec possibilité de repérage, largeur : 9,5 mm, coloris : gris

UK 5-TWIN - Blocs de jonction simple

1923021

<https://www.phoenixcontact.com/fr/produits/1923021>



CLIPFIX 35-5 - Butée

3022276

<https://www.phoenixcontact.com/fr/produits/3022276>

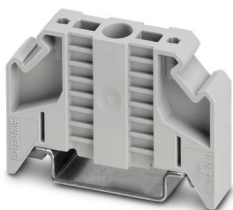


Crampon terminal à montage rapide, pour profilé NS 35/7,5 ou NS 35/15, avec possibilité de repérage, possibilité de montage pour FBS...5, FBS...6, KSS 5, KSS 6, largeur : 5,15 mm, coloris : gris

E/NS 35 N - Butée

0800886

<https://www.phoenixcontact.com/fr/produits/0800886>



Butée, largeur : 9,5 mm, coloris : gris

UK 5-TWIN - Blocs de jonction simple

1923021

<https://www.phoenixcontact.com/fr/produits/1923021>



PSBJ 3/13/4 - Bornier de test

0201304

<https://www.phoenixcontact.com/fr/produits/0201304>



Bornier de test, nombre de pôles: 1, coloris: argenté

PSB 3/10/4 - Bornier de test

0601292

<https://www.phoenixcontact.com/fr/produits/0601292>



Bornier de test, nombre de pôles: 1, coloris: argenté

UK 5-TWIN - Blocs de jonction simple

1923021

<https://www.phoenixcontact.com/fr/produits/1923021>



E/UK - Butée

1201442

<https://www.phoenixcontact.com/fr/produits/1201442>

Butée, Montage sur profilé NS 32 ou NS 35, matériau: PA, coloris: gris



E/UK 1 - Butée

1201413

<https://www.phoenixcontact.com/fr/produits/1201413>

Butée, pour arrêter les bloc de jonction à deux et trois étages, largeur : 10 mm, coloris : gris



UK 5-TWIN - Blocs de jonction simple

1923021

<https://www.phoenixcontact.com/fr/produits/1923021>



SF-SL 0,6X3,5-100 S-VDE - Tournevis

1212587

<https://www.phoenixcontact.com/fr/produits/1212587>



Outil de déverrouillage, pour modules ST, isolé selon VDE, avec isolation étroite intégrée à la lame, également adapté comme tournevis cruciforme, taille : 0,6 x 3,5 x 100 mm, poignées à deux composants, avec antidérapant

Phoenix Contact 2024 © - Tous droits réservés

<https://www.phoenixcontact.com>

PHOENIX CONTACT SAS

52 Boulevard de Beaubourg Emerainville

77436 Marne La Vallée Cedex 2 France

+33 (0) 1 60 17 98 98

documentation@phoenixcontact.fr