

# EH 52,5-C DS/ABS BK9005 - Capot de boîtier



2201752

<https://www.phoenixcontact.com/fr/produits/2201752>

Veillez tenir compte du fait que les données affichées dans ce document PDF proviennent de notre catalogue en ligne. Vous trouverez les données complètes dans la documentation utilisateur. Nos conditions générales d'utilisation des téléchargements sont applicables.



Boîtier électronique sur rail DIN, Partie supérieure du boîtier, design haut, ouverture de raccordement des deux côtés, largeur: 52,6 mm, hauteur: 75 mm, profondeur: 36,95 mm, coloris: noir (9005)

## Avantages

- Montage sur rail DIN ou montage mural pour une fixation des appareils adaptée à l'application
- Conception simplifiée grâce à des formats de boîtier variés
- Grande flexibilité grâce à des circuits imprimés orientés dans le sens horizontal, avant ou orthogonal, par rapport à la façade de l'appareil
- Trois versions de couvercle pour des connexions de circuits imprimés personnalisés
- Concept d'appareil fonctionnel, grâce à l'intégration de différentes connectiques pour C.I.

## Données commerciales

|                                     |               |
|-------------------------------------|---------------|
| Référence                           | 2201752       |
| Conditionnement                     | 10 Unité(s)   |
| Commande minimum                    | 10 Unité(s)   |
| Clé de vente                        | ACHCHC        |
| Product key                         | ACHCHC        |
| GTIN                                | 4046356908238 |
| Poids par pièce (emballage compris) | 18,5 g        |
| Poids par pièce (hors emballage)    | 18 g          |
| Numéro du tarif douanier            | 84879090      |
| Pays d'origine                      | IN            |

# EH 52,5-C DS/ABS BK9005 - Capot de boîtier

2201752

<https://www.phoenixcontact.com/fr/produits/2201752>

## Caractéristiques techniques

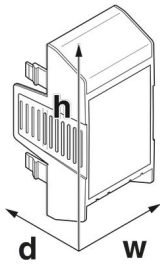
### Remarques

|             |  |
|-------------|--|
| Généralités | Tenir compte de la fiche technique familiale dans l'onglet Téléchargement. |
|-------------|--|

### Propriétés du produit

|                                     |   |
|-------------------------------------|---|
| Type de produit                     | Partie supérieure du boîtier  |
| Gamme de produits                   | EH 52,5   |
| Version                             | Partie supérieure du boîtier, design haut, ouverture de raccordement des deux côtés |
| Type de boîtier                     | Boîtier électronique sur rail DIN   |
| Ouverture de ventilation disponible | non   |
| Série de boîtiers                   | EH  |

### Dimensions

|   |   |
|---|---|
| Dessin coté   |  |
| Largeur   | 52,6 mm   |
| Hauteur   | 75 mm   |
| Profondeur  | 36,95 mm  |
| Profondeur à partir de la surface d'appui de la partie inférieure | 19,95 mm  |

### Indications sur les matériaux

|                                     |             |
|-------------------------------------|-------------|
| Coloris                             | noir (9005) |
| Classe d'inflammabilité selon UL 94 | HB          |
| Qualité de surface                  | non traité  |
| Matériau du boîtier                 | ABS         |

### Conditions environnementales et de durée de vie

#### Conditions ambiantes

|   |   |
|---|---|
| Code IP max. à atteindre                    | IP20  |
| Température ambiante (fonctionnement)       | -40 °C ... 80 °C (en fonction de la puissance dissipée) |
| Température ambiante (stockage/transport)   | -40 °C ... 55 °C  |
| Température ambiante (montage)              | -5 °C ... 80 °C   |
| Humidité rel. de l'air (stockage/transport) | 95 %  |

### Indications concernant le circuit imprimé

# EH 52,5-C DS/ABS BK9005 - Capot de boîtier



2201752

<https://www.phoenixcontact.com/fr/produits/2201752>

|                                       |              |
|---------------------------------------|--------------|
| Type de fixation de circuits imprimés | Verrouillage |
|---------------------------------------|--------------|

## Montage

|                             |                                    |
|-----------------------------|------------------------------------|
| Type de montage             | Encliqueter                        |
| Emplacement pour le montage | verticalement (profilé horizontal) |

# EH 52,5-C DS/ABS BK9005 - Capot de boîtier

2201752

<https://www.phoenixcontact.com/fr/produits/2201752>



## Dessins

Dessin coté



Schéma d'illustration des dimensions du produit. Cette illustration ne représente pas le produit souhaité. Pour d'autres détails, voir les dessins des produits à l'onglet « Téléchargements ».

# EH 52,5-C DS/ABS BK9005 - Capot de boîtier



2201752

<https://www.phoenixcontact.com/fr/produits/2201752>

## Homologations

To download certificates, visit the product detail page: <https://www.phoenixcontact.com/fr/produits/2201752>



**UL Recognized**

Identifiant de l'homologation: FILE E 240868

2201752

<https://www.phoenixcontact.com/fr/produits/2201752>

## Classifications

### ECLASS

|             |          |
|-------------|----------|
| ECLASS-11.0 | 27182702 |
| ECLASS-13.0 | 27190603 |

### ETIM

|          |          |
|----------|----------|
| ETIM 9.0 | EC001031 |
|----------|----------|

### UNSPSC

|             |          |
|-------------|----------|
| UNSPSC 21.0 | 31261500 |
|-------------|----------|

# EH 52,5-C DS/ABS BK9005 - Capot de boîtier



2201752

<https://www.phoenixcontact.com/fr/produits/2201752>

## Conformité environnementale

China RoHS

Période d'utilisation conforme : illimitée = EFUP-e

Aucune substance dangereuse dépassant les valeurs seuils ;

2201752

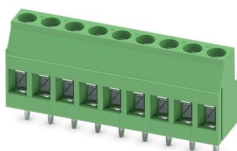
<https://www.phoenixcontact.com/fr/produits/2201752>

## Accessoires nécessaires

### MKDS 3/ 9-5,08 - Bloc de jonction C.I.

1707331

<https://www.phoenixcontact.com/fr/produits/1707331>

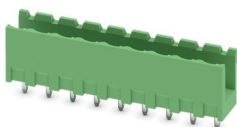


Bloc de jonction C.I., intensité nominale: 24 A, tension de référence (III/2): 400 V, section nominale: 2,5 mm<sup>2</sup>, nombre de potentiels: 9, nombre de rangées: 1, nombre de pôles par rangée: 9, gamme d'articles: MKDS 3, pas: 5,08 mm, type de raccordement: Raccordement vissé avec bague, surface d'attaque des vis: L Fente longitudinale, montage: Soudage à la vague, sens d'enfichage conducteur/circuit imprimé: 0 °, coloris: vert, Disposition des broches: Brochage linéaire, Longueur de broche [P]: 5 mm, nombre de picots par potentiel: 1, type de conditionnement: emballé dans un carton. L'article est juxtaposable à différents nombres de pôles !

### MSTBV 2,5/ 9-G - Embase de circuit imprimé

1753576

<https://www.phoenixcontact.com/fr/produits/1753576>



Embase de circuit imprimé, section nominale: 2,5 mm<sup>2</sup>, coloris: vert, intensité nominale: 12 A, tension de référence (III/2): 320 V, surface des contacts: étain, type de contact: Mâle, nombre de potentiels: 9, nombre de rangées: 1, nombre de pôles: 9, nombre de connexions: 9, gamme d'articles: MSTBV 2,5/..-G, pas: 5 mm, montage: Soudage à la vague, plan des broches: Brochage linéaire, longueur de broche [P]: 3,9 mm, nombre de picots par potentiel: 1, système débrochable: COMBICON MSTB 2,5, Orientation du modèle d'enfichage: Standard, verrouillage: sans, type de fixation: sans, type de conditionnement: emballé dans un carton



# EH 52,5-C DS/ABS BK9005 - Capot de boîtier



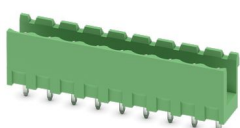
2201752

<https://www.phoenixcontact.com/fr/produits/2201752>

## MSTBV 2,5/ 9-G-5,08 - Embase de circuit imprimé

1758089

<https://www.phoenixcontact.com/fr/produits/1758089>



Embase de circuit imprimé, section nominale: 2,5 mm<sup>2</sup>, coloris: vert, intensité nominale: 12 A, tension de référence (III/2): 320 V, surface des contacts: étain, type de contact: Mâle, nombre de potentiels: 9, nombre de rangées: 1, nombre de pôles: 9, nombre de connexions: 9, gamme d'articles: MSTBV 2,5/..-G, pas: 5,08 mm, montage: Soudage à la vague, plan des broches: Brochage linéaire, longueur de broche [P]: 3,9 mm, nombre de picots par potentiel: 1, système débrochable: COMBICON MSTB 2,5, Orientation du modèle d'enfichage: Standard, verrouillage: sans, type de fixation: sans, type de conditionnement: emballé dans un carton

## Accessoires

### EH 17,5-FP/ABS BK9005 - Bouchon

2201841

<https://www.phoenixcontact.com/fr/produits/2201841>



Boîtier électronique sur rail DIN, Bouchons pour points de connexion non équipés (design haut), largeur: 16,3 mm, hauteur: 19,65 mm, profondeur: 13,67 mm, coloris: noir (9005)

# EH 52,5-C DS/ABS BK9005 - Capot de boîtier

2201752

<https://www.phoenixcontact.com/fr/produits/2201752>



## EH 17,5-FP/ABS GY7035 - Bouchon

2201840

<https://www.phoenixcontact.com/fr/produits/2201840>



Boîtier électronique sur rail DIN, Bouchons pour points de connexion non équipés (design haut), largeur: 16,3 mm, hauteur: 19,65 mm, profondeur: 13,67 mm, coloris: gris clair (7035)

---

Phoenix Contact 2024 © - Tous droits réservés

<https://www.phoenixcontact.com>

PHOENIX CONTACT SAS

52 Boulevard de Beaubourg Emerainville

77436 Marne La Vallée Cedex 2 France

+33 (0) 1 60 17 98 98

[documentation@phoenixcontact.fr](mailto:documentation@phoenixcontact.fr)