

UPS-CAP/24DC/20A/20KJ - Stockage d'énergie



2320380

<https://www.phoenixcontact.com/fr/produits/2320380>

Veillez tenir compte du fait que les données affichées dans ce document PDF proviennent de notre catalogue en ligne. Vous trouverez les données complètes dans la documentation utilisateur. Nos conditions générales d'utilisation des téléchargements sont applicables.



Accumulateur d'énergie sans entretien sur la base d'un condensateur double couche, 24 V CC, 20 KJ, reconnaissance et communication automatiques avec QUINT UPS-IQ

Description du produit

Un communication constante avec QUINT UPS permet une surveillance continue et une gestion intelligente. Grâce à la détection automatique de l'accumulateur d'énergie et le remplacement sans outil en cours de fonctionnement, il est possible de procéder à une installation rapide. Les accumulateurs d'énergie pour QUINT UPS avec technologie IQ quittent l'entrepôt pour arriver à bon port au complet.

Avantages

- Durée de vie maximale
- Condensateurs double couche sans entretien

Données commerciales

Référence	2320380
Conditionnement	1 Unité(s)
Commande minimum	1 Unité(s)
Clé de vente	CMUEC3
Product key	CMUEC3
Page catalogue	Page 334 (C-4-2019)
GTIN	4046356599030
Poids par pièce (emballage compris)	3 □ 508 g
Poids par pièce (hors emballage)	2 □ 884 g
Numéro du tarif douanier	85322900
Pays d'origine	CN

Caractéristiques techniques

Données d'entrée

Fonctionnement DC

Tension d'entrée	24 V DC
Plage de tension d'entrée	18 V DC ... 30 V DC
Plage de tension d'entrée DC	18 V DC ... 30 V DC
Temps de sauvegarde	12 min. (1 A)
	33 s (20 A)
Courant absorbé	5 A

Données de sortie

Tension de sortie nominale	24 V DC
Plage de réglage de la tension de sortie (U_{Set})	22 V DC ... 27 V DC
Courant nominal de sortie (I_N)	20 A
POWER BOOST (I_{Boost})	26 A
Puissance dissipée charge nominale max.	3,6 W
Puissance dissipée	3,6 W
Fusible de sortie	2x 25 A (interne)
Connectabilité en série	Non

Fonctionnement sur batterie

Tension de sortie nominale	24 V DC
Plage de tension de sortie	22 V DC ... 27 V DC
Courant nominal de sortie (I_N)	20 A

Stockage d'énergie

Courant de charge	5 A
Capacité nominale	0,2 Ah
Durée de vie module accu	20 Années (20 °C)
Technologie pile	UPS-CAP
Support d'enregistrement	Condensateur à double couche
Nombre de cellules	1
Désignation des tailles	Bloc
Pack d'accus	oui
Elimination	Les piles usagées ne doivent en aucun cas être jetées avec les ordures ménagères, mais doivent être éliminées conformément aux réglementations nationales en vigueur.
Technologie IQ	oui
Capteur de température	oui
Pour charge rapide	oui

Propriétés électriques

Tension d'isolement entrée, sortie/boîtier	500 V AC
--	----------

Propriétés du produit

Type de produit	Unité de batterie
Gamme de produits	Stockage d'énergie
Elimination	Les piles usagées ne doivent en aucun cas être jetées avec les ordures ménagères, mais doivent être éliminées conformément aux réglementations nationales en vigueur.
Technologie IQ	oui
MTBF (IEC 61709, SN 29500)	> 695000 h (40 °C)

Propriétés d'isolation

Classe de protection	III
Degré de pollution	2

Espérance de vie (condensateurs électrolytiques)

Temps	100000 h
-------	----------

Dimensions

Largeur	150 mm
Hauteur	130 mm
Profondeur	176 mm

Dimensions de montage

Distance de montage à droite/à gauche	0 mm / 0 mm
Distance de montage en haut/en bas	50 mm / 50 mm

Montage

Emplacement pour le montage	Profilé horizontal NS 35, EN 60715
-----------------------------	------------------------------------

Indications sur les matériaux

Matériau du boîtier	Métallique
Version du boîtier	Aluminium (ALMG3), tôle d'acier (galvanisée)
Matériau du boîtier	Tôle d'acier galvanisée

Conditions environnementales et de durée de vie

Conditions ambiantes

Indice de protection	IP20
Température ambiante (fonctionnement)	-40 °C ... 60 °C
Température ambiante (stockage/transport)	-40 °C ... 60 °C
Hauteur d'utilisation	2000 m
Humidité de l'air max. admissible (service)	≤ 95 %
Choc	18 ms, 30g, dans chaque direction (selon CEI 60068-2-27)
Vibrations (service)	< 15 Hz, amplitude ±2,5 mm, 15 Hz ... 150 Hz, 2,3g/2,3g suivant CEI 60068-2-6 15 Hz ... 150 Hz, 2,3g, 90 min.

Normes et spécifications

UPS-CAP/24DC/20A/20KJ - Stockage d'énergie



2320380

<https://www.phoenixcontact.com/fr/produits/2320380>

Norme – Equipement électronique des installations à courant fort	EN 50178/VDE 0160 (PELV)
Norme – sécurité électrique	EN 60950-1/VDE 0805 (SELV)

Homologations

Homologation construction navale	GL en cours
Homologations UL	UL/C-UL Recognized UL 60950-1

Données Ex

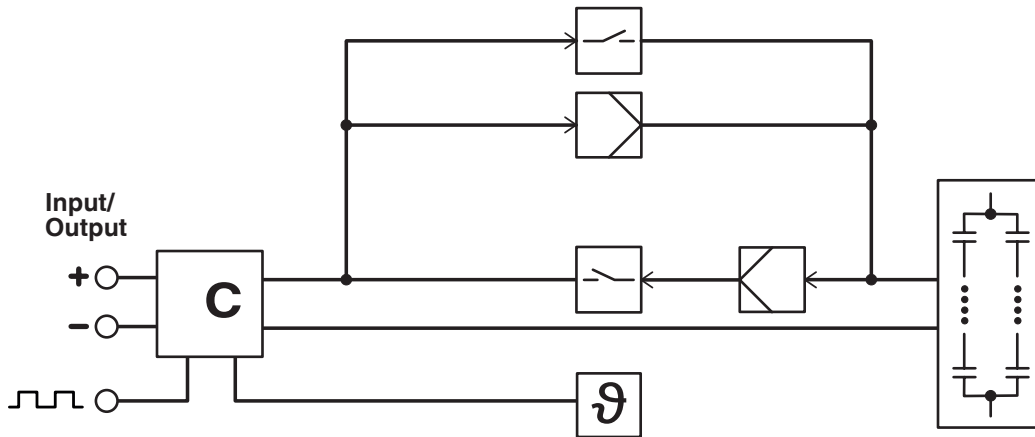
Utilisation en zone Ex	non
------------------------	-----

Données CEM

Règles CEM Perturbations radioélectriques	EN 61000-6-3
	EN 61000-6-4
Règles CEM - Immunité électromagnétique	EN 61000-6-1
	EN 61000-6-2

Dessins

Schéma fonctionnel



2320380

<https://www.phoenixcontact.com/fr/produits/2320380>

Homologations

To download certificates, visit the product detail page: <https://www.phoenixcontact.com/fr/produits/2320380>



cUL Recognized

Identifiant de l'homologation: FILE E 211944



UL Recognized

Identifiant de l'homologation: FILE E 211944



EAC

Identifiant de l'homologation: EAC-Zulassung



LR

Identifiant de l'homologation: LR22136091TA



BV

Identifiant de l'homologation: 41516/B0 BV



EAC

Identifiant de l'homologation: RU D.GB09.W.00881/20



UL Listed

Identifiant de l'homologation: FILE E 123528



cUL Listed

Identifiant de l'homologation: FILE E 123528

ABS

Identifiant de l'homologation: 22-2244289-PDA

DNV

Identifiant de l'homologation: TAA0000265

Tension nominale U_N	Intensité nominale I_N	Section AWG	Section mm^2
500 V	41 A	-	- 6



cUL Listed

Identifiant de l'homologation: FILE E 199827

UPS-CAP/24DC/20A/20KJ - Stockage d'énergie



2320380

<https://www.phoenixcontact.com/fr/produits/2320380>



UL Listed

Identifiant de l'homologation: FILE E 199827

cULus Recognized

cULus Listed

cULus Listed

2320380

<https://www.phoenixcontact.com/fr/produits/2320380>

Classifications

ECLASS

ECLASS-11.0	27050403
ECLASS-13.0	27050403
ECLASS-12.0	27050403

ETIM

ETIM 9.0	EC000357
----------	----------

UNSPSC

UNSPSC 21.0	26111700
-------------	----------

2320380

<https://www.phoenixcontact.com/fr/produits/2320380>

Conformité environnementale

REACH SVHC	Lead 7439-92-1
China RoHS	Période d'utilisation conforme (EFUP) : 25 ans ;
	Vous trouverez des informations sur les substances dangereuses dans la déclaration du fabricant dans l'onglet « Téléchargements »

UPS-CAP/24DC/20A/20KJ - Stockage d'énergie



2320380

<https://www.phoenixcontact.com/fr/produits/2320380>

Accessoires

UWA 130 - Adaptateur de montage

2901664

<https://www.phoenixcontact.com/fr/produits/2901664>

Adaptateur mural universel en 2 parties, pour le montage fixe de l'appareil, en cas de vibrations importantes. Les profilés vissés latéralement avec l'appareil doivent être vissés directement sur la surface de montage. La fixation de l'adaptateur mural universel se fait à droite/à gauche.



Phoenix Contact 2024 © - Tous droits réservés
<https://www.phoenixcontact.com>

PHOENIX CONTACT SAS
52 Boulevard de Beaubourg Emerainville
77436 Marne La Vallée Cedex 2 France
+33 (0) 1 60 17 98 98
documentation@phoenixcontact.fr