

# REL-OR3/LDP-125DC/3X21 - Relais individuels



2909207

<https://www.phoenixcontact.com/fr/produits/2909207>

Veillez tenir compte du fait que les données affichées dans ce document PDF proviennent de notre catalogue en ligne. Vous trouverez les données complètes dans la documentation utilisateur. Nos conditions générales d'utilisation des téléchargements sont applicables.



Relais octaux enfichables avec contacts de puissance, 3 contacts inverseurs, touche de test, diode de roue libre, affichage mécanique de la position de commutation, polarité A1+, A2-, tension d'entrée : 125 V DC

## Données commerciales

Référence	2909207
Conditionnement	10 Unité(s)
Commande minimum	50 Unité(s)
Clé de vente	CK6193
Product key	CK6193
Page catalogue	Page 308 (C-5-2019)
GTIN	4055626360171
Poids par pièce (emballage compris)	88,97 g
Poids par pièce (hors emballage)	88,97 g
Numéro du tarif douanier	85364900
Pays d'origine	PL

## Caractéristiques techniques

### Remarques

Généralités	Les sorties ne permettent pas de câbler des conducteurs extérieurs différents.
Généralités	Ne pas utiliser pour séparer des circuits de courant SELV/PELV des autres circuits, car il ne peuvent assurer une séparation sécurisée.

### Propriétés du produit

Type de produit	Relais unique
Mode de fonctionnement	100 % ED
Durée de vie mécanique	env. $2 \times 10^7$ cycles

### Propriétés d'isolation

Isolant	Isolation de base
---------	-------------------

### Propriétés d'isolation

Isolant	Isolation de base
Catégorie de surtension	III
Degré de pollution	3

### Propriétés électriques

Puissance dissipée maximale en condition nominale	1,44 W
Tension d'essai (Bobine/contact)	2,5 kV <sub>eff</sub> (50 Hz, 1 min., bobine/contact)
Tension d'essai (Contact inverseur/contact inverseur)	2,5 kV <sub>eff</sub> (50 Hz, 1 min., contact inverseur/contact inverseur)
Tension d'isolement assignée	250 V AC
Tension de choc assignée	4 kV

### Données d'entrée

#### Côté excitation

Tension nominale d'entrée $U_N$	125 V DC
Plage de tension d'entrée	106,25 V DC ... 137,5 V DC (voir diagramme)
Sortie de couplage de l'entraînement	monostable
Entraînement (polarité)	bipolaire
Courant d'entrée typique pour $U_N$	14 mA
Puissance dissipée d'entrée pour $U_N$	1,75 W
Temps d'amorçage typique	18 ms
Temps de retombée typique	20 ms
Circuit de protection	Diode de roue libre
Affichage d'état	LED jaune

### Données de sortie

#### Commutation

# REL-OR3/LDP-125DC/3X21 - Relais individuels



2909207

<https://www.phoenixcontact.com/fr/produits/2909207>

Type de contact	3 inverseurs
Type du contact de commutation	Contact simple
Matériau des contacts	AgNi
Tension de commutation maximale	250 V DC 440 V AC
Tension de commutation minimale	10 V (Pour 24 mA)
Intensité permanente limite	10 A
Courant d'enclenchement maximal	30 A (20 ms, contact NO)
Courant de commutation minimal	10 mA (pour 24 V)
Puissance de coupure (charge ohmique) max.	240 W (pour 24 V DC) 124 W (à 48 V DC) 108 W (à 60 V DC) 52 W (à 110 V DC) 48 W (à 220 V DC) 2500 VA (pour 250 V AC)
Charge moteur selon UL 508	1/2 HP, 240 V AC (contact NO)

## Caractéristiques de raccordement

Type de raccordement	Raccord enfichable
----------------------	--------------------

## Dimensions

Largeur	35 mm
Hauteur	35 mm
Profondeur	54,4 mm

## Conditions environnementales et de durée de vie

### Conditions ambiantes

Indice de protection	RT I
Indice de protection (Emplacement de montage)	≥ IP54 (Emplacement de montage)
Température ambiante (fonctionnement)	-40 °C ... 70 °C
Température ambiante (stockage/transport)	-40 °C ... 85 °C
Altitude	≤ 2000 m

## Homologations

### Test aux gaz nocifs

Repérage	ISA-S71.04. G3 Harsh Group EN 60068-2-60
----------	---

## Normes et spécifications

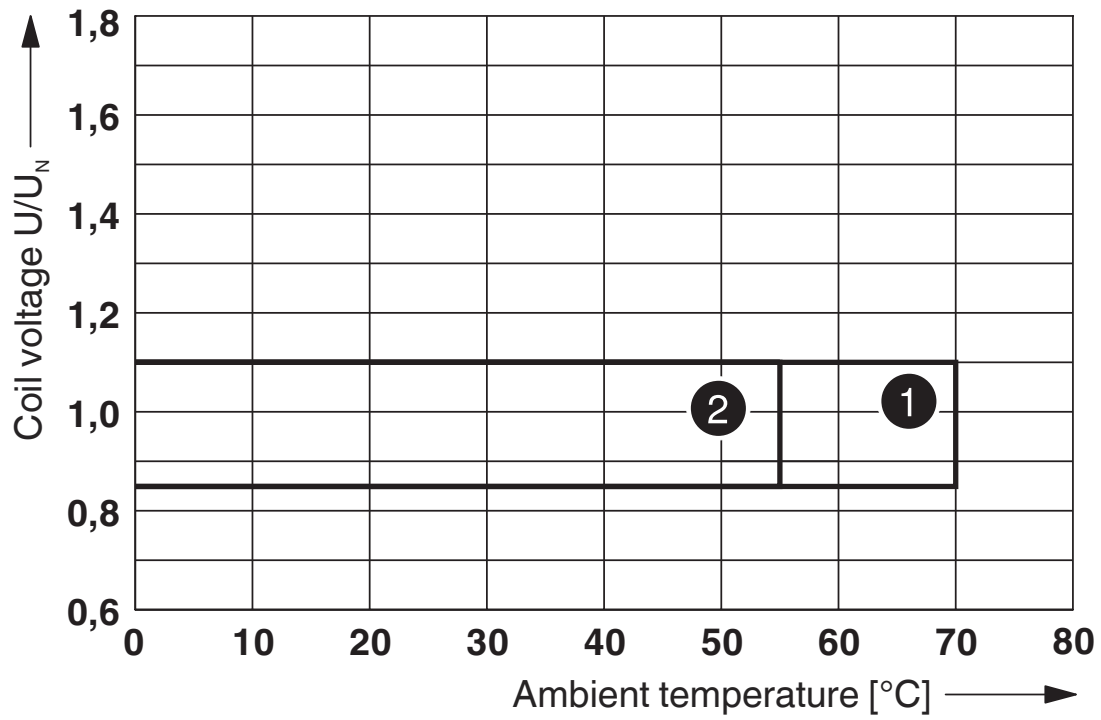
Normes/Prescriptions	CEI 60664 CEI 61810
----------------------	------------------------

## Montage

Emplacement pour le montage	indifférent
-----------------------------	-------------

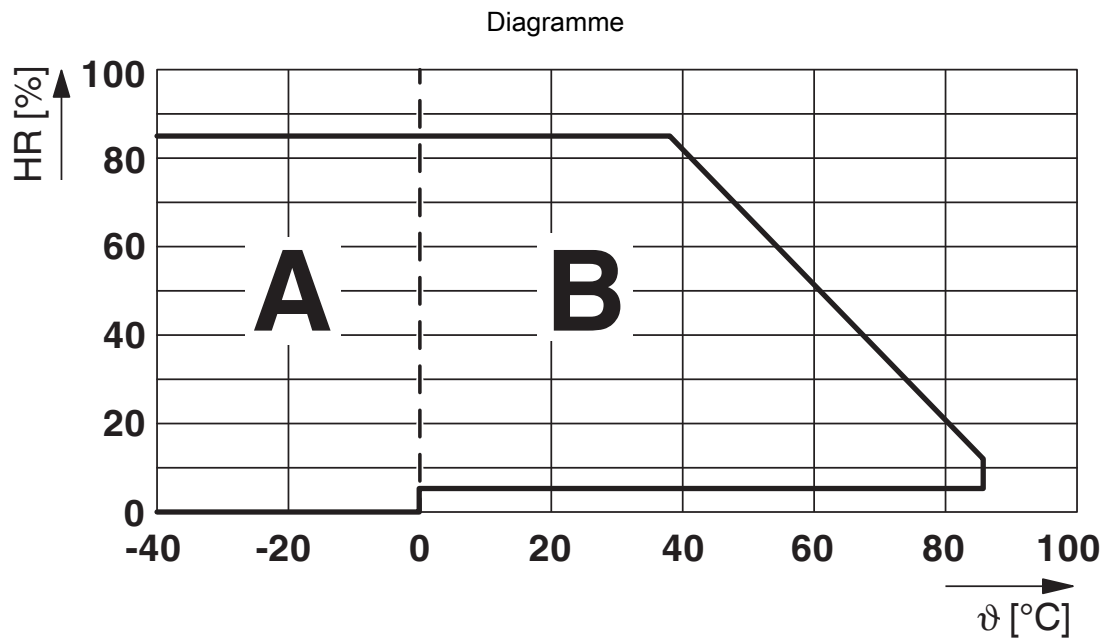
## Dessins

Diagramme



- ① DC coils
- ② AC coils

Plage de tension de service



Humidité de l'air admise pour le fonctionnement et le stockage.

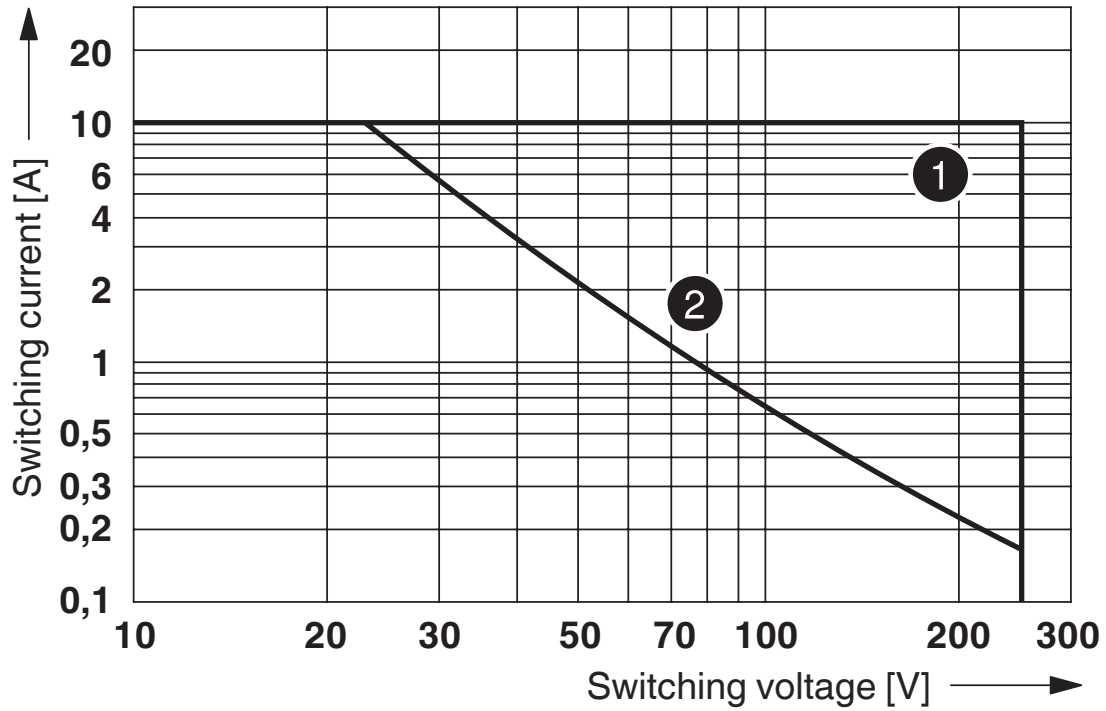
Il est impératif de respecter la température ambiante maximum autorisée indiquée dans la fiche technique.

Zone A : éviter tout givrage à des températures ambiantes  $\leq 0$  °C

Zone B : éviter la condensation à des températures ambiantes  $> 0$  °C

Sur 30 jours complets, répartis sur toute l'année, une humidité de l'air de 95 % est admise à une température ambiante de  $\leq 25$  °C.

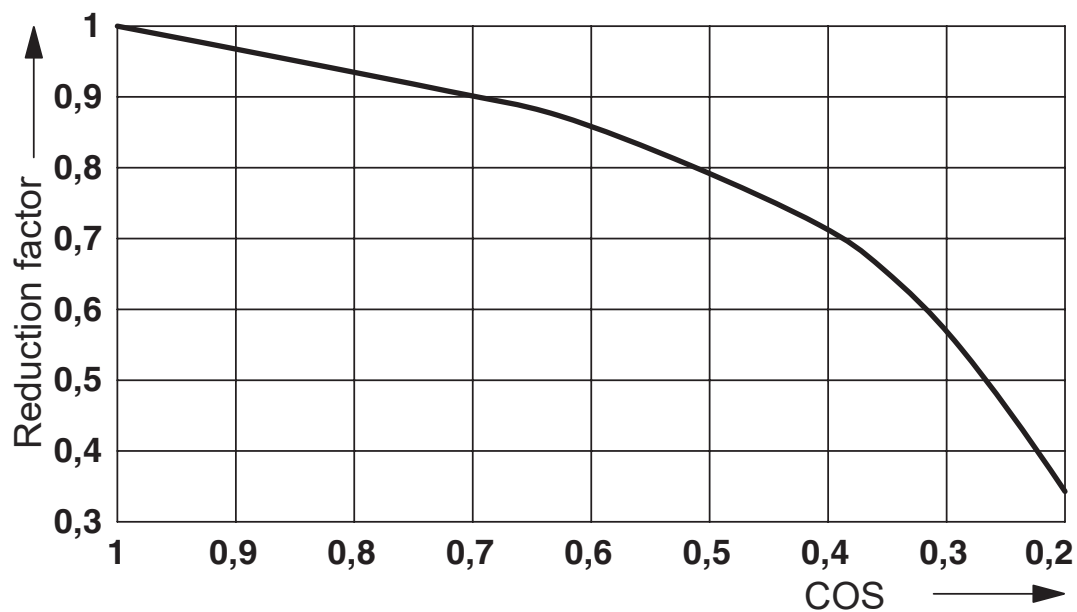
Diagramme



- ① AC, ohmic load
- ② DC, ohmic load

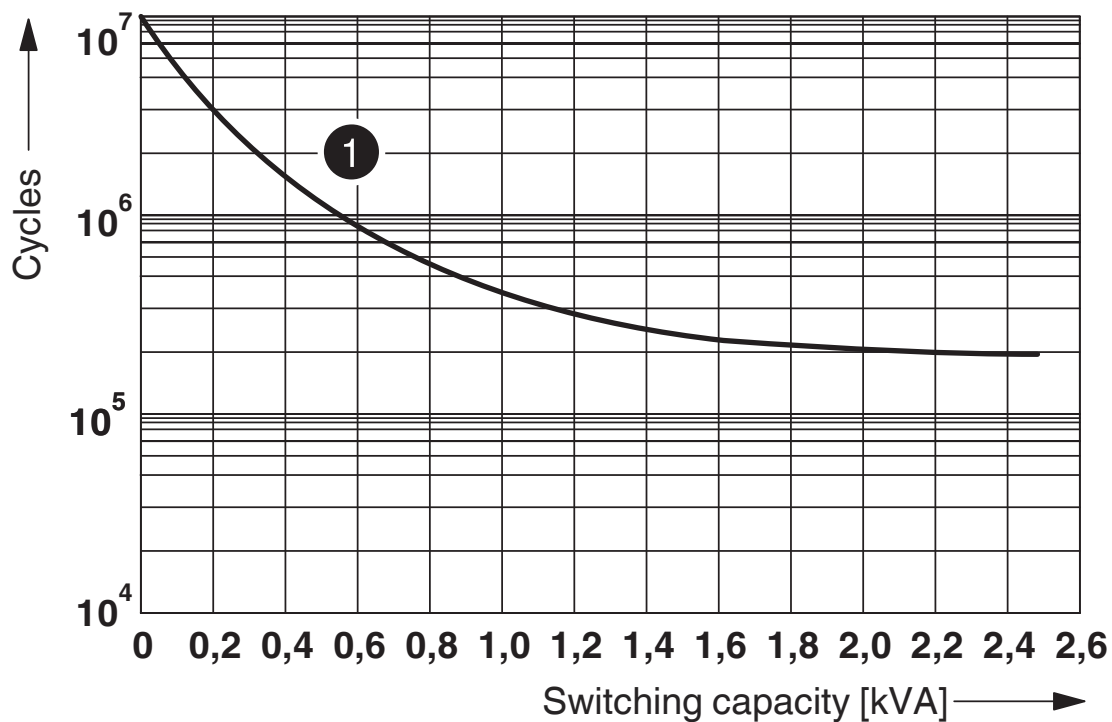
Puissance de coupure

Diagramme



Facteur durée de vie

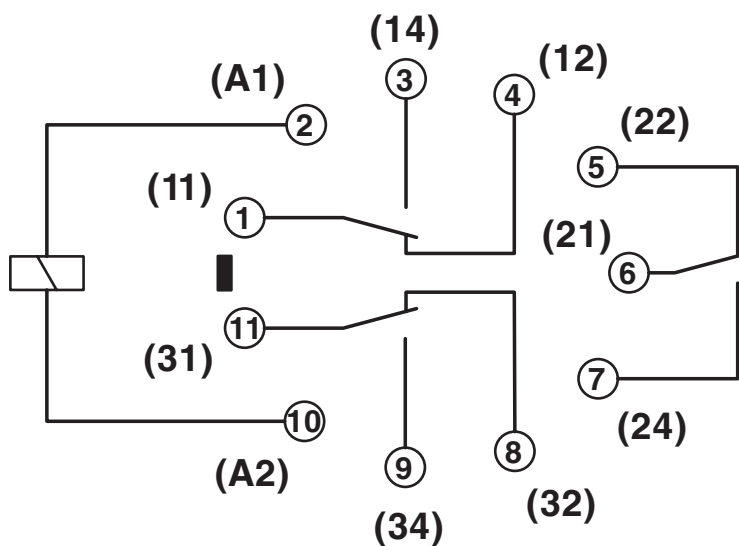
Diagramme



250 V AC, ohmic load

Durée de vie électrique

Schéma de connexion





2909207

<https://www.phoenixcontact.com/fr/produits/2909207>

## Homologations

 To download certificates, visit the product detail page: <https://www.phoenixcontact.com/fr/produits/2909207>



**CSA**

Identifiant de l'homologation: 256725



**cUL Recognized**

Identifiant de l'homologation: FILE E 172140



**UL Recognized**

Identifiant de l'homologation: FILE E 172140



**EAC**

Identifiant de l'homologation: TR\_TS\_D\_00573\_c



**EAC**

Identifiant de l'homologation: RU\*C-DE.\*08.B.00010

**cULus Recognized**

2909207

<https://www.phoenixcontact.com/fr/produits/2909207>

## Classifications

### ECLASS

ECLASS-11.0	27371601
ECLASS-12.0	27371601
ECLASS-13.0	27371601

### ETIM

ETIM 9.0	EC001437
----------	----------

### UNSPSC

UNSPSC 21.0	39122300
-------------	----------

2909207

<https://www.phoenixcontact.com/fr/produits/2909207>

## Conformité environnementale

China RoHS

Période d'utilisation conforme : illimitée = EFUP-e

Aucune substance dangereuse dépassant les valeurs seuils ;

# REL-OR3/LDP-125DC/3X21 - Relais individuels



2909207

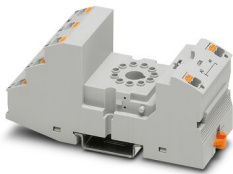
<https://www.phoenixcontact.com/fr/produits/2909207>

## Accessoires nécessaires

### RIF-3-BPT/3X21 - Socle pour relais

2900938

<https://www.phoenixcontact.com/fr/produits/2900938>

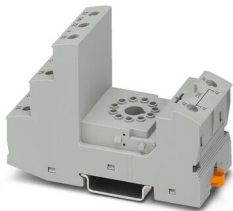


Embase de relais RIF-3..., pour relais octaux avec 3 contacts inverseurs, raccordement Push-in, enfichabilité pour modules d'entrée/antiparasite, montage sur NS 35/7,5

### RIF-3-BSC/3X21 - Socle pour relais

2900936

<https://www.phoenixcontact.com/fr/produits/2900936>



Embase de relais RIF-3, pour relais octaux avec 3 contacts inverseurs, raccordement vissé, enfichabilité pour modules d'entrée/antiparasite, montage sur NS 35/7,5

Phoenix Contact 2023 © - Tous droits réservés  
<https://www.phoenixcontact.com>

PHOENIX CONTACT SAS  
52 Boulevard de Beaubourg Emerainville  
77436 Marne La Vallée Cedex 2 France  
+33 (0) 1 60 17 98 98  
[documentation@phoenixcontact.fr](mailto:documentation@phoenixcontact.fr)