

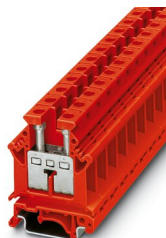
UK 16 N RD - Blocs de jonction simple



3000571

<https://www.phoenixcontact.com/fr/produits/3000571>

Veillez tenir compte du fait que les données affichées dans ce document PDF proviennent de notre catalogue en ligne. Vous trouverez les données complètes dans la documentation utilisateur. Nos conditions générales d'utilisation des téléchargements sont applicables.



Blocs de jonction simple, tension nominale: 800 V, intensité nominale: 76 A, nombre de connexions: 2, type de raccordement: Raccordement vissé, Section de référence: 16 mm², section : 2,5 mm² - 25 mm², type de montage: NS 35/7,5, NS 35/15, NS 32, coloris: rouge

Avantages

- Tous les blocs de jonction de la série UK... peuvent être utilisés dans leur version standard également dans la zone Ex selon CEI/EN 60079..
- Les numéros de certificats CE de contrôle des modèles types correspondants se trouvent sous les caractéristiques électriques.

Données commerciales

Référence	3000571
Conditionnement	50 Unité(s)
Commande minimum	50 Unité(s)
Clé de vente	BE1211
Product key	BE1211
GTIN	4055626139029
Poids par pièce (emballage compris)	23,345 g
Poids par pièce (hors emballage)	23,345 g
Numéro du tarif douanier	85369010
Pays d'origine	CN

Caractéristiques techniques

Propriétés du produit

Type de produit	Bloc de jonction de traversée
Nombre de connexions	2
Nombre de rangées	1
Potentiels	1

Propriétés d'isolation

Catégorie de surtension	III
Degré de pollution	3

Propriétés électriques

Tension de choc assignée	8 kV
Puissance dissipée maximale en condition nominale	2,43 W

Caractéristiques de raccordement

Nombre de raccordements par étage	2
Section nominale	16 mm ²

Etage 1 en haut 1 en bas 1

Filetage vis	M4
Couple de serrage	1,5 ... 1,8 Nm
Longueur à dénuder	11 mm
Gabarit	B7
Connexion selon la norme	CEI 60947-7-1
Section de conducteur rigide	2,5 mm ² ... 25 mm ²
Section du conducteur AWG	12 ... 4 (conversion selon CEI)
Section de conducteur souple	4 mm ² ... 16 mm ²
Section de conducteur souple [AWG]	10 ... 6 (conversion selon CEI)
Section de conducteur flexible (embout sans douille en plastique)	1,5 mm ² ... 16 mm ²
Section de conducteur flexible (embout avec douille en plastique)	1,5 mm ² ... 16 mm ²
Section avec pont d'insertion rigide	16 mm ²
Section avec pont d'insertion souple	16 mm ²
2 conducteurs rigides de même section	1,5 mm ² ... 6 mm ²
2 conducteurs souples de même section	1,5 mm ² ... 4 mm ²
2 conducteurs de même section, flexibles avec embout sans douille en plastique	1,5 mm ² ... 6 mm ²
2 conducteurs souples de même section avec embout TWIN et douille en plastique	0,75 mm ² ... 10 mm ²
Int. nom.	76 A
Courant de charge maximal	101 A (pour une section de conducteur de 25 mm ²)
Tension nominale	800 V
Section nominale	16 mm ²

UK 16 N RD - Blocs de jonction simple



3000571

<https://www.phoenixcontact.com/fr/produits/3000571>

Données Ex

Données de dimensionnement (ATEX/IECEx)

Repérage	Ex II 2 GD Ex eb IIC Gb
Température de service	-60 °C ... 110 °C
Accessoires homologués Ex	3006027 D-UK 16
	1205066 SZS 1,0X4,0 VDE
	1201442 E/UK
Liste ponts	Barrette de jonction / FBI 2-12 / 0200075
	Barrette de jonction / FBI 10-12 / 0203454
Données de pontage	66 A / 16 mm ²
Augmentation de température Ex	40 K (75,1 A / 16 mm ²)
Tension de référence	690 V
lorsque le pontage est réalisé avec un pont	690 V
Tension d'isolement assignée	630 V
Sortie	(permanent)

Étage Ex Généralités

Courant de référence	68 A
Courant de charge maximal	91 A
Résistance de contact	0,17 mΩ

Caractéristiques raccordement Ex Généralités

Plage couple	1,5 Nm ... 1,8 Nm
Section nominale	16 mm ²
Section assignée AWG	6
Capacité de raccordement rigide	2,5 mm ² ... 25 mm ²
Capacité de raccordement AWG	14 ... 4
Capacité de raccordement flexible	4 mm ² ... 16 mm ²
Capacité de raccordement AWG	12 ... 6
2 conducteurs rigides de même section	1,5 mm ² ... 6 mm ²
2 conducteurs de même section AWG, rigides	16 ... 10
2 conducteurs souples de même section	1,5 mm ² ... 4 mm ²
2 conducteurs de même section AWG, souples	16 ... 12

Dimensions

Largeur	12,2 mm
Largeur de couvercle	1,5 mm
Hauteur	42,5 mm
Profondeur sur NS 32	59 mm
Profondeur sur NS 35/7,5	54 mm
Profondeur sur NS 35/15	61,5 mm

Indications sur les matériaux

Coloris	rouge
---------	-------

UK 16 N RD - Blocs de jonction simple



3000571

<https://www.phoenixcontact.com/fr/produits/3000571>

Classe d'inflammabilité selon UL 94	V0
Groupe d'isolant	I
Matériau isolant	PA

Propriétés mécaniques

Caractéristiques mécaniques

Paroi latérale ouverte	oui
------------------------	-----

Conditions environnementales et de durée de vie

Conditions ambiantes

Température ambiante (stockage/transport)	-25 °C ... 55 °C (pour une période limitée, pas plus de 24 h, de -60 °C °C à +70 °C)
Température ambiante (montage)	-5 °C ... 70 °C
Température ambiante (confirmation)	-5 °C ... 70 °C
Humidité de l'air admissible (stockage/transport)	30 % ... 70 %

Normes et spécifications

Connexion selon la norme	CEI 60947-7-1
--------------------------	---------------

Montage

Type de montage	NS 35/7,5
	NS 35/15
	NS 32

UK 16 N RD - Blocs de jonction simple

3000571

<https://www.phoenixcontact.com/fr/produits/3000571>



Dessins

Schéma de connexion



UK 16 N RD - Blocs de jonction simple



3000571

<https://www.phoenixcontact.com/fr/produits/3000571>

Homologations

To download certificates, visit the product detail page: <https://www.phoenixcontact.com/fr/produits/3000571>

DNV

Identifiant de l'homologation: TAE00001CT



CSA

Identifiant de l'homologation: 13631

	Tension nominale U_N	Intensité nominale I_N	Section AWG	Section mm^2
	600 V	85 A	22 - 4	-



IECEE CB Scheme

Identifiant de l'homologation: NL-83812

	Tension nominale U_N	Intensité nominale I_N	Section AWG	Section mm^2
	800 V	76 A	-	4 - 16



cULus Recognized

Identifiant de l'homologation: E60425

	Tension nominale U_N	Intensité nominale I_N	Section AWG	Section mm^2
Groupe utilisateur B	600 V	85 A	22 - 4	-
Groupe utilisateur C	600 V	85 A	22 - 4	-
Groupe utilisateur F	800 V	85 A	22 - 4	-



KEMA-KEUR

Identifiant de l'homologation: 71-125614

	Tension nominale U_N	Intensité nominale I_N	Section AWG	Section mm^2
	800 V	-	-	4 - 16



KR

Identifiant de l'homologation: HMB17372-EL001



NK

Identifiant de l'homologation: 09 ME 141



RS

Identifiant de l'homologation: 22.44.01.00083.250

UK 16 N RD - Blocs de jonction simple



3000571

<https://www.phoenixcontact.com/fr/produits/3000571>



BV

Identifiant de l'homologation: 05401/C0 BV

	Tension nominale U_N	Intensité nominale I_N	Section AWG	Section mm^2
	800 V	82 A	-	- 16



ATEX

Identifiant de l'homologation: KEMA98ATEX1786U



cUL Recognized

Identifiant de l'homologation: E192998

	Tension nominale U_N	Intensité nominale I_N	Section AWG	Section mm^2
	600 V	85 A	22 - 4	-



EAC Ex

Identifiant de l'homologation: RU C-DE.HA91.B.00066



GL

Identifiant de l'homologation: 98876-96 HH

	Tension nominale U_N	Intensité nominale I_N	Section AWG	Section mm^2
Certification partielle EEx e II	690 V	74 A	-	- 16



IECEx

Identifiant de l'homologation: IECEx KEM 06.0029U



UL Recognized

Identifiant de l'homologation: E192998

	Tension nominale U_N	Intensité nominale I_N	Section AWG	Section mm^2
	600 V	85 A	22 - 4	-



CCC

Identifiant de l'homologation: 2020322313000623



DNV GL-EX

Identifiant de l'homologation: TAE00003K6

	Tension nominale U_N	Intensité nominale I_N	Section AWG	Section mm^2
--	------------------------	--------------------------	-------------	-----------------------

UK 16 N RD - Blocs de jonction simple



3000571

<https://www.phoenixcontact.com/fr/produits/3000571>

Certification partielle EEx e II	440 V	32 A	-	- 2,5
-------------------------------------	-------	------	---	-------

cULus Recognized

UK 16 N RD - Blocs de jonction simple



3000571

<https://www.phoenixcontact.com/fr/produits/3000571>

Classifications

ECLASS

ECLASS-11.0	27141120
ECLASS-13.0	27250101

ETIM

ETIM 9.0	EC000897
----------	----------

UNSPSC

UNSPSC 21.0	39121400
-------------	----------

UK 16 N RD - Blocs de jonction simple



3000571

<https://www.phoenixcontact.com/fr/produits/3000571>

Conformité environnementale

China RoHS	Période d'utilisation conforme : illimitée = EFUP-e
	Aucune substance dangereuse dépassant les valeurs seuils ;

UK 16 N RD - Blocs de jonction simple



3000571

<https://www.phoenixcontact.com/fr/produits/3000571>

Accessoires



Remarque : l'utilisation des accessoires mentionnés ci-après peut limiter ce produit.

FBI 2-12 - Pont de jonction

0200075

<https://www.phoenixcontact.com/fr/produits/0200075>



Pont de jonction, pas: 12 mm, nombre de pôles: 2, longueur: 8 mm, coloris: argenté

FBI 10-12 - Pont de jonction

0203454

<https://www.phoenixcontact.com/fr/produits/0203454>



Pont de jonction, pas: 12 mm, nombre de pôles: 10, longueur: 8 mm, coloris: argenté



Intensité admissible maximale: 101 A

UK 16 N RD - Blocs de jonction simple

3000571

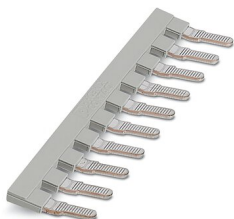
<https://www.phoenixcontact.com/fr/produits/3000571>




EB 10-12 - Pont d'insertion

3006137

<https://www.phoenixcontact.com/fr/produits/3006137>



Pont d'insertion, pas: 12 mm, nombre de pôles: 10, coloris: gris

 Intensité admissible maximale: 70 A

D-UK 16 - Couvercle d'extrémité

3006027

<https://www.phoenixcontact.com/fr/produits/3006027>



Couvercle d'extrémité, largeur: 1,5 mm, hauteur: 42,5 mm, coloris: gris

UK 16 N RD - Blocs de jonction simple

3000571

<https://www.phoenixcontact.com/fr/produits/3000571>



EA 7-WS - Cache

0800747

<https://www.phoenixcontact.com/fr/produits/0800747>

Capots unitaires pour recouvrir un bloc de jonction, impression en noir (éclair), encliquetable, coloris : transparent/jaune



EA 7 - Cache

1024250

<https://www.phoenixcontact.com/fr/produits/1024250>

Cache, matériau: ABS, coloris: transparent



UK 16 N RD - Blocs de jonction simple

3000571

<https://www.phoenixcontact.com/fr/produits/3000571>



TS-K - Séparateur

1302215

<https://www.phoenixcontact.com/fr/produits/1302215>

Séparateur, largeur: 0,5 mm, hauteur: 22 mm, coloris: gris



ATP-UK - Séparateur

3003224

<https://www.phoenixcontact.com/fr/produits/3003224>

Séparateur, largeur: 1,5 mm, hauteur: 56 mm, coloris: gris



UK 16 N RD - Blocs de jonction simple

3000571

<https://www.phoenixcontact.com/fr/produits/3000571>



SZS 1,0X4,0 VDE - Tournevis

1205066

<https://www.phoenixcontact.com/fr/produits/1205066>



Tournevis pour tête fendue, isolé selon VDE, dimensions : 1,0 x 4,0 x 100 mm, manche à deux composants, antidérapant

NS 32 PERF 2000MM-VPE 10 - Profilé percé

1201002

<https://www.phoenixcontact.com/fr/produits/1201002>



Profilé percé, selon EN 60715, matériau: Acier, galvanisé, traité par passivation couche épaisse, Profilé G, coloris: argent, Conditionnement par 10 unités (20 m)

UK 16 N RD - Blocs de jonction simple

3000571

<https://www.phoenixcontact.com/fr/produits/3000571>



NS 32 UNPERF 2000MM-VPE 10 - Profilé plein

1201015

<https://www.phoenixcontact.com/fr/produits/1201015>



Profilé plein, selon EN 60715, matériau: Acier, galvanisé, traité par passivation couche épaisse, Profilé G, coloris: argenté, Conditionnement par 10 unités (20 m)

NS 35/ 7,5 PERF 2000MM - Profilé percé

0801733

<https://www.phoenixcontact.com/fr/produits/0801733>



Profilé percé, selon EN 60715, matériau: Acier, galvanisé, traité par passivation couche épaisse, Profil standard, coloris: argent, Conditionnement par 25 unités (50 m)

UK 16 N RD - Blocs de jonction simple

3000571

<https://www.phoenixcontact.com/fr/produits/3000571>



NS 35/ 7,5 UNPERF 2000MM - Profilé plein

0801681

<https://www.phoenixcontact.com/fr/produits/0801681>



Profilé plein, selon EN 60715, matériau: Acier, galvanisé, traité par passivation couche épaisse, Profil standard, coloris: argenté, Conditionnement par 25 unités (50 m)

NS 35/ 7,5 WH PERF 2000MM - Profilé percé

1204119

<https://www.phoenixcontact.com/fr/produits/1204119>



Profilé percé, selon EN 60715, matériau: Acier, galvanisé, passivation blanche, Profil standard, coloris: argenté, Conditionnement par 25 unités (50 m)

UK 16 N RD - Blocs de jonction simple

3000571

<https://www.phoenixcontact.com/fr/produits/3000571>



NS 35/ 7,5 WH UNPERF 2000MM-VPE 10 - Profilé plein

1204122

<https://www.phoenixcontact.com/fr/produits/1204122>



Profilé plein, selon EN 60715, matériau: Acier, galvanisé, passivation blanche, Profil standard, coloris: argenté, Conditionnement par 10 unités (20 m)

NS 35/ 7,5 AL UNPERF 2000MM - Profilé plein

0801704

<https://www.phoenixcontact.com/fr/produits/0801704>



Profilé plein, selon EN 60715, matériau: Aluminium, aucun revêtement, Profil standard, coloris: argenté, Conditionnement par 25 unités (50 m)

UK 16 N RD - Blocs de jonction simple

3000571

<https://www.phoenixcontact.com/fr/produits/3000571>



NS 35/ 7,5 ZN PERF 2000MM - Profilé percé

1206421

<https://www.phoenixcontact.com/fr/produits/1206421>



Profilé percé, selon EN 60715, matériau: Acier, galvanisé, Profil standard, coloris: argenté, Conditionnement par 25 unités (50 m)

NS 35/ 7,5 ZN UNPERF 2000MM - Profilé plein

1206434

<https://www.phoenixcontact.com/fr/produits/1206434>



Profilé plein, selon EN 60715, matériau: Acier, galvanisé, Profil standard, coloris: argenté, Conditionnement par 25 unités (50 m)

UK 16 N RD - Blocs de jonction simple

3000571

<https://www.phoenixcontact.com/fr/produits/3000571>



NS 35/ 7,5 CU UNPERF 2000MM-VPE 10 - Profilé plein

0801762

<https://www.phoenixcontact.com/fr/produits/0801762>



Profilé plein, selon EN 60715, matériau: Cuivre, aucun revêtement, Profil standard, coloris: cuivre, Conditionnement par 10 unités (20 m)

NS 35/ 7,5 CAP - Bouchon d'extrémité

1206560

<https://www.phoenixcontact.com/fr/produits/1206560>

Pièce de fermeture pour profilés NS 35/7,5



UK 16 N RD - Blocs de jonction simple

3000571

<https://www.phoenixcontact.com/fr/produits/3000571>



NS 35/15 PERF 2000MM - Profilé percé

1201730

<https://www.phoenixcontact.com/fr/produits/1201730>



Profilé percé, similaire à EN 60715, matériau: Acier, galvanisé, traité par passivation couche épaisse, Profil standard, coloris: argenté, Conditionnement par 25 unités (50 m)

NS 35/15 UNPERF 2000MM - Profilé plein

1201714

<https://www.phoenixcontact.com/fr/produits/1201714>



Profilé plein, similaire à EN 60715, matériau: Acier, galvanisé, traité par passivation couche épaisse, Profil standard, coloris: argenté, Conditionnement par 25 unités (50 m)

UK 16 N RD - Blocs de jonction simple

3000571

<https://www.phoenixcontact.com/fr/produits/3000571>



NS 35/15 WH PERF 2000MM - Profilé percé

0806602

<https://www.phoenixcontact.com/fr/produits/0806602>



Profilé percé, similaire à EN 60715, matériau: Acier, galvanisé, passivation blanche, Profil standard, coloris: blanc, Conditionnement par 25 unités (50 m)

NS 35/15 WH UNPERF 2000MM-VPE 10 - Profilé plein

1204135

<https://www.phoenixcontact.com/fr/produits/1204135>



Profilé plein, similaire à EN 60715, matériau: Acier, galvanisé, passivation blanche, Profil standard, coloris: argenté, Conditionnement par 10 unités (20 m)

UK 16 N RD - Blocs de jonction simple

3000571

<https://www.phoenixcontact.com/fr/produits/3000571>



NS 35/15 AL UNPERF 2000MM - Profilé plein

1201756

<https://www.phoenixcontact.com/fr/produits/1201756>



Profilé plein, similaire à EN 60715, matériau: Aluminium, aucun revêtement,
Profil standard, coloris: argenté

NS 35/15 ZN PERF 2000MM - Profilé percé

1206599

<https://www.phoenixcontact.com/fr/produits/1206599>



Profilé percé, similaire à EN 60715, matériau: Acier, galvanisé, Profil standard,
coloris: argenté, Conditionnement par 25 unités (50 m)

UK 16 N RD - Blocs de jonction simple

3000571

<https://www.phoenixcontact.com/fr/produits/3000571>



NS 35/15 ZN UNPERF 2000MM - Profilé plein

1206586

<https://www.phoenixcontact.com/fr/produits/1206586>



Profilé plein, similaire à EN 60715, matériau: Acier, galvanisé, Profil standard, coloris: argenté, Conditionnement par 25 unités (50 m)

NS 35/15 CU UNPERF 2000MM-VPE 10 - Profilé plein

1201895

<https://www.phoenixcontact.com/fr/produits/1201895>



Profilé plein, similaire à EN 60715, matériau: Cuivre, aucun revêtement, Profil standard, coloris: cuivre, Conditionnement par 10 unités (20 m)

UK 16 N RD - Blocs de jonction simple

3000571

<https://www.phoenixcontact.com/fr/produits/3000571>



NS 35/15 CAP - Bouchon d'extrémité

1206573

<https://www.phoenixcontact.com/fr/produits/1206573>

Pièce de fermeture pour profilés NS 35/15



NS 35/15-2,3 UNPERF 2000MM-VPE 10 - Profilé plein

1201798

<https://www.phoenixcontact.com/fr/produits/1201798>



Profilé plein, selon EN 60715, matériau: Acier, galvanisé, traité par passivation couche épaisse, Profil standard 2,3 mm, coloris: argenté, Conditionnement par 10 unités (20 m)

UK 16 N RD - Blocs de jonction simple



3000571

<https://www.phoenixcontact.com/fr/produits/3000571>

ZB 12:UNPRINTED - Ruban de repérage ZB

0812120

<https://www.phoenixcontact.com/fr/produits/0812120>



Ruban de repérage ZB, Rubans, blanc, vierge, repérable avec : PLOTMARK, CMS-P1-PLOTTER, type de montage: encliquetage, pour bloc de jonction au pas de : 12,2 mm, surface utile: 12 x 10,5 mm, Nombre d'étiquettes: 5

ZB 12 CUS - Ruban de repérage ZB

0824942

<https://www.phoenixcontact.com/fr/produits/0824942>



Ruban de repérage ZB, à commander : par bandes, blanc, impression selon les indications du client, type de montage: encliquetage dans la rainure de repérage élevée, pour bloc de jonction au pas de : 12,2 mm, surface utile: 10,5 x 12,15 mm, Nombre d'étiquettes: 5

UK 16 N RD - Blocs de jonction simple

3000571

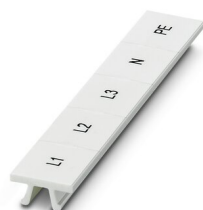
<https://www.phoenixcontact.com/fr/produits/3000571>



ZB 12,LGS:L1-N,PE - Ruban de repérage ZB

0812146

<https://www.phoenixcontact.com/fr/produits/0812146>



Ruban de repérage ZB, Rubans, blanc, repéré, impression longitudinale: L1, L2, L3, N, PE, type de montage: encliquetage, pour bloc de jonction au pas de : 12,2 mm, surface utile: 10,5 x 12,15 mm, Nombre d'étiquettes: 5

UC-TM 12 - Repères pour blocs de jonction

0819194

<https://www.phoenixcontact.com/fr/produits/0819194>



Repères pour blocs de jonction, Planche, blanc, vierge, repérable avec : BLUEMARK ID COLOR, BLUEMARK ID, BLUEMARK CLED, PLOTMARK, CMS-P1-PLOTTER, type de montage: encliquetage, pour bloc de jonction au pas de : 12 mm, surface utile: 11,45 x 10,5 mm, Nombre d'étiquettes: 40

UK 16 N RD - Blocs de jonction simple

3000571

<https://www.phoenixcontact.com/fr/produits/3000571>



UC-TM 12 CUS - Repères pour blocs de jonction

0824613

<https://www.phoenixcontact.com/fr/produits/0824613>



Repères pour blocs de jonction, à commander : sous forme de planche, blanc, impression selon les indications du client, type de montage: encliquetage dans la rainure de repérage élevée, pour bloc de jonction au pas de : 12 mm, surface utile: 11,45 x 10,5 mm, Nombre d'étiquettes: 40

UCT-TM 12 - Repères pour blocs de jonction

0829144

<https://www.phoenixcontact.com/fr/produits/0829144>



Repères pour blocs de jonction, Planche, blanc, vierge, repérable avec : TOPMARK NEO, LASER TOPMARK, BLUEMARK ID COLOR, BLUEMARK ID, BLUEMARK CLED, THERMOMARK PRIME, THERMOMARK CARD 2.0, THERMOMARK CARD, type de montage: encliquetage, pour bloc de jonction au pas de : 12 mm, surface utile: 10,8 x 9,6 mm, Nombre d'étiquettes: 30

UK 16 N RD - Blocs de jonction simple

3000571

<https://www.phoenixcontact.com/fr/produits/3000571>



UCT-TM 12 CUS - Repères pour blocs de jonction

0829630

<https://www.phoenixcontact.com/fr/produits/0829630>



Repères pour blocs de jonction, à commander : sous forme de planche, blanc, impression selon les indications du client, type de montage: encliquetage dans la rainure de repérage élevée, pour bloc de jonction au pas de : 12 mm, surface utile: 10,8 x 9,6 mm, Nombre d'étiquettes: 30

PS-MT - Fiche de contrôle

0311647

<https://www.phoenixcontact.com/fr/produits/0311647>



Fiche de contrôle, nombre de pôles: 1, coloris: argent

UK 16 N RD - Blocs de jonction simple

3000571

<https://www.phoenixcontact.com/fr/produits/3000571>



PS-IH WH - Manchon isolant

0311566

<https://www.phoenixcontact.com/fr/produits/0311566>

Manchon isolant, nombre de pôles: 1, coloris: blanc



PS-IH RD - Manchon isolant

0311579

<https://www.phoenixcontact.com/fr/produits/0311579>

Manchon isolant, nombre de pôles: 1, coloris: rouge



UK 16 N RD - Blocs de jonction simple

3000571

<https://www.phoenixcontact.com/fr/produits/3000571>



PS-IH BU - Manchon isolant

0311582

<https://www.phoenixcontact.com/fr/produits/0311582>

Manchon isolant, nombre de pôles: 1, coloris: bleu



PS-IH YE - Manchon isolant

0311595

<https://www.phoenixcontact.com/fr/produits/0311595>

Manchon isolant, nombre de pôles: 1, coloris: jaune



UK 16 N RD - Blocs de jonction simple

3000571

<https://www.phoenixcontact.com/fr/produits/3000571>



PS-IH GN - Manchon isolant

0311605

<https://www.phoenixcontact.com/fr/produits/0311605>



Manchon isolant, nombre de pôles: 1, coloris: vert

PS-IH GY - Manchon isolant

0311621

<https://www.phoenixcontact.com/fr/produits/0311621>



Manchon isolant, nombre de pôles: 1, coloris: gris

UK 16 N RD - Blocs de jonction simple

3000571

<https://www.phoenixcontact.com/fr/produits/3000571>



PS-IH BK - Manchon isolant

0311634

<https://www.phoenixcontact.com/fr/produits/0311634>

Manchon isolant, nombre de pôles: 1, coloris: noir



PS-IH VT - Manchon isolant

0311618

<https://www.phoenixcontact.com/fr/produits/0311618>

Manchon isolant, nombre de pôles: 1, coloris: violet



UK 16 N RD - Blocs de jonction simple

3000571

<https://www.phoenixcontact.com/fr/produits/3000571>



CLIPFIX 35 - Butée

3022218

<https://www.phoenixcontact.com/fr/produits/3022218>



Crampon terminal à montage rapide, pour profilé NS 35/7,5 ou NS 35/15, avec possibilité de repérage, largeur : 9,5 mm, coloris : gris

CLIPFIX 35-5 - Butée

3022276

<https://www.phoenixcontact.com/fr/produits/3022276>



Crampon terminal à montage rapide, pour profilé NS 35/7,5 ou NS 35/15, avec possibilité de repérage, possibilité de montage pour FBS...5, FBS...6, KSS 5, KSS 6, largeur : 5,15 mm, coloris : gris

UK 16 N RD - Blocs de jonction simple

3000571

<https://www.phoenixcontact.com/fr/produits/3000571>

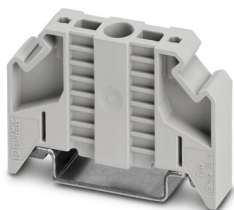


E/NS 35 N - Butée

0800886

<https://www.phoenixcontact.com/fr/produits/0800886>

Butée, largeur : 9,5 mm, coloris : gris



E/UK - Butée

1201442

<https://www.phoenixcontact.com/fr/produits/1201442>

Butée, matériau: PA, coloris: gris, Montage sur profilé NS 32 ou NS 35



UK 16 N RD - Blocs de jonction simple

3000571

<https://www.phoenixcontact.com/fr/produits/3000571>



E/UK 1 - Butée

1201413

<https://www.phoenixcontact.com/fr/produits/1201413>



Butée, pour arrêter les bloc de jonction à deux et trois étages, largeur : 10 mm, coloris : gris

PSBJ 4/15/6 FARBLOS - Alvéole pour fiche test

0303419

<https://www.phoenixcontact.com/fr/produits/0303419>



Alvéole pour fiche test, nombre de pôles: 1, coloris: incolore

UK 16 N RD - Blocs de jonction simple

3000571

<https://www.phoenixcontact.com/fr/produits/3000571>



PSBJ 4/15/6 WH - Alvéole pour fiche test

0303312

<https://www.phoenixcontact.com/fr/produits/0303312>



Alvéole pour fiche test, nombre de pôles: 1, coloris: blanc

PSBJ 4/15/6 RD - Alvéole pour fiche test

0303325

<https://www.phoenixcontact.com/fr/produits/0303325>



Alvéole pour fiche test, nombre de pôles: 1, coloris: rouge

UK 16 N RD - Blocs de jonction simple

3000571

<https://www.phoenixcontact.com/fr/produits/3000571>



PSBJ 4/15/6 BU - Alvéole pour fiche test

0303354

<https://www.phoenixcontact.com/fr/produits/0303354>



Alvéole pour fiche test, nombre de pôles: 1, coloris: bleu

PSBJ 4/15/6 YE - Alvéole pour fiche test

0303367

<https://www.phoenixcontact.com/fr/produits/0303367>



Alvéole pour fiche test, nombre de pôles: 1, coloris: jaune

UK 16 N RD - Blocs de jonction simple

3000571

<https://www.phoenixcontact.com/fr/produits/3000571>



PSBJ 4/15/6 GN - Alvéole pour fiche test

0303370

<https://www.phoenixcontact.com/fr/produits/0303370>



Alvéole pour fiche test, nombre de pôles: 1, coloris: vert

PSBJ 4/15/6 VT - Alvéole pour fiche test

0303383

<https://www.phoenixcontact.com/fr/produits/0303383>



Alvéole pour fiche test, nombre de pôles: 1, coloris: violet

UK 16 N RD - Blocs de jonction simple

3000571

<https://www.phoenixcontact.com/fr/produits/3000571>



PSBJ 4/15/6 GY - Alvéole pour fiche test

0303396

<https://www.phoenixcontact.com/fr/produits/0303396>



Alvéole pour fiche test, nombre de pôles: 1, coloris: gris

PSBJ 4/15/6 BK - Alvéole pour fiche test

0303406

<https://www.phoenixcontact.com/fr/produits/0303406>



Alvéole pour fiche test, nombre de pôles: 1, coloris: noir

UK 16 N RD - Blocs de jonction simple

3000571

<https://www.phoenixcontact.com/fr/produits/3000571>



PSB 4/7/6 - Alvéole pour fiche test

0303299

<https://www.phoenixcontact.com/fr/produits/0303299>

Alvéole pour fiche test, nombre de pôles: 1, coloris: argenté



Phoenix Contact 2023 © - Tous droits réservés

<https://www.phoenixcontact.com>

PHOENIX CONTACT SAS

52 Boulevard de Beaubourg Emerainville

77436 Marne La Vallée Cedex 2 France

+33 (0) 1 60 17 98 98

documentation@phoenixcontact.fr