

PT 4-PE/L/HESI (5X20) - Bloc de jonction-fusibles



3002602

<https://www.phoenixcontact.com/fr/produits/3002602>

Veillez tenir compte du fait que les données affichées dans ce document PDF proviennent de notre catalogue en ligne. Vous trouverez les données complètes dans la documentation utilisateur. Nos conditions générales d'utilisation des téléchargements sont applicables.



Bloc de jonction-fusibles, type de fusible: Verre / Céramique / ..., type de fusible: G / 5 x 20, tension nominale: 500 V, intensité nominale: 28 A, type de raccordement: Raccordement Push-in, Section de référence: 4 mm², section : 0,2 mm²- 6 mm², type de raccordement: Raccordement Push-in, section : 0,2 mm²- 6 mm², type de montage: NS 35/7,5, NS 35/15, coloris: noir

Avantages

- Enfichage direct, simple et sans outil avec le raccordement multiconducteur Push-in

Données commerciales

Référence	3002602
Conditionnement	50 Unité(s)
Commande minimum	50 Unité(s)
Clé de vente	BE2236
Product key	BE2236
Page catalogue	Page 102 (C-1-2019)
GTIN	4055626369679
Poids par pièce (emballage compris)	33,875 g
Poids par pièce (hors emballage)	33,875 g
Numéro du tarif douanier	85369095
Pays d'origine	CN

Caractéristiques techniques

Remarques

Généralités	Le courant dépend du fusible utilisé, la tension du voyant lumineux choisi. En cas de fusible défectueux, le circuit électrique suivant n'est pas hors tension.
-------------	--

Généralités

Remarque	Le courant est déterminé par le fusible utilisé, la tension par le fusible ou par le voyant lumineux sélectionné.
----------	---

Propriétés du produit

Type de produit	Bloc de jonction-fusibles
Nombre de connexions	5
Nombre de rangées	3
Potentiels	3

Propriétés d'isolation

Catégorie de surtension	III
Degré de pollution	3

Propriétés électriques

Type de fusible	Verre / Céramique / ...
Tension de choc assignée	6 kV
Puissance dissipée maximale en condition nominale	1,02 W
Fusible	G / 5 x 20
Puissance dissipée maximale	max. 1,6 W (pour montage unitaire des blocs de jonction-fusibles en cas de surcharge)
	max. 1,6 W (pour interconnexion avec plusieurs blocs de jonction-fusibles en cas de surcharge)
	max. 4 W (pour montage unitaire des blocs de jonction-fusibles en cas de court-circuit)
	max. 2,5 W (pour interconnexion avec plusieurs blocs de jonction-fusibles en cas de court-circuit)

Caractéristiques de raccordement

Pied pour PE	Oui
Nombre de raccordements par étage	2
Section nominale	4 mm ²

Étage 1+2

Longueur à dénuder	10 mm ... 12 mm
Gabarit	A4
Connexion selon la norme	CEI 60947-7-1/CEI 60947-7-2
Section de conducteur rigide	0,2 mm ² ... 6 mm ²
Section du conducteur AWG	24 ... 10 (conversion selon CEI)

PT 4-PE/L/HESI (5X20) - Bloc de jonction-fusibles



3002602

<https://www.phoenixcontact.com/fr/produits/3002602>

Section de conducteur souple	0,2 mm ² ... 6 mm ²
Section de conducteur souple [AWG]	24 ... 10 (conversion selon CEI)
Section de conducteur flexible (embout sans douille en plastique)	0,25 mm ² ... 4 mm ²
Section de conducteur flexible (embout avec douille en plastique)	0,25 mm ² ... 4 mm ²
Int. nom.	28 A
Courant de charge maximal	32 A (avec une section de conducteur rigide de 6 mm ²)
Tension nominale	500 V
Section nominale	4 mm ²

Etage 3

Longueur à dénuder	10 mm ... 12 mm
Connexion selon la norme	CEI 60947-7-3
Section de conducteur rigide	0,2 mm ² ... 6 mm ²
Section du conducteur AWG	24 ... 10 (conversion selon CEI)
Section de conducteur souple	0,2 mm ² ... 4 mm ²
Section de conducteur souple [AWG]	24 ... 10 (conversion selon CEI)
Section de conducteur flexible (embout sans douille en plastique)	0,25 mm ² ... 4 mm ²
Section de conducteur flexible (embout avec douille en plastique)	0,25 mm ² ... 4 mm ²

Etage 1+2 Section de raccordement par enfichage direct

Section de conducteur rigide	0,5 mm ² ... 6 mm ²
Section de conducteur rigide [AWG]	20 ... 10 (conversion selon CEI)
Section de conducteur flexible (embout sans douille en plastique)	0,5 mm ² ... 4 mm ²
Section de conducteur flexible (embout avec douille en plastique)	0,5 mm ² ... 4 mm ²

Etage 3 Section de raccordement par enfichage direct

Section de conducteur rigide	0,5 mm ² ... 6 mm ²
Section de conducteur rigide [AWG]	20 ... 10 (conversion selon CEI)
Section de conducteur flexible (embout sans douille en plastique)	0,5 mm ² ... 4 mm ²
Section de conducteur flexible (embout avec douille en plastique)	0,5 mm ² ... 4 mm ²

Données Ex

Données de dimensionnement (ATEX/IECEx)

Repérage	⊕ II 3 G Ex ec IIC Gc
Température de service	-60 °C ... 130 °C
Accessoires homologués Ex	3002619 D-PT 4-PE/L/HESI
	1205066 SZS 1,0X4,0 VDE
	3022276 CLIPFIX 35-5
	3022218 CLIPFIX 35
Liste ponts	Pont enfichable / FBS 2-6 / 3030336
	Pont enfichable / FBS 3-6 / 3030242
	Pont enfichable / FBS 4-6 / 3030255
	Pont enfichable / FBS 5-6 / 3030349
	Pont enfichable / FBS 10-6 / 3030271
	Pont enfichable / FBS 20-6 / 3030365

PT 4-PE/L/HESI (5X20) - Bloc de jonction-fusibles



3002602

<https://www.phoenixcontact.com/fr/produits/3002602>

Données de pontage	19 A / 4 mm ²
Tension de référence	275 V
lorsque le pontage est réalisé avec un pont	275 V
- pour pontage discontinu	275 V
- pour pontage coupé avec couvercle	275 V
Tension d'isolement assignée	250 V
Sortie	(permanent)

Caractéristiques raccordement Ex Généralités

Section nominale	4 mm ²
Section assignée AWG	12
Capacité de raccordement rigide	0,2 mm ² ... 6 mm ²
Capacité de raccordement AWG	24 ... 10
Capacité de raccordement flexible	0,2 mm ² ... 4 mm ²
Capacité de raccordement AWG	24 ... 12
Sortie	(permanent)

Étage Ex 2ème étage

Courant de référence	29 A (4 mm ²)
Courant de charge maximal	32 A (6 mm ²)
Résistance de contact	0,9 mΩ
Augmentation de température	40 K (29 A / 4 mm ²)
Sortie	(permanent)

Étage Ex 3ème étage

Courant de référence	6,3 A (4 mm ²)
Courant de charge maximal	6,3 A (6 mm ²)
Résistance de contact	5 mΩ

Dimensions

Largeur	6,2 mm
Hauteur	118,5 mm
Profondeur	82,6 mm
Profondeur sur NS 35/7,5	83,9 mm
Profondeur sur NS 35/15	91,4 mm

Indications sur les matériaux

Coloris	noir
Classe d'inflammabilité selon UL 94	V0
Groupe d'isolant	I
Matériau isolant	PA
Utilisation d'un isolant statique au froid	-60 °C
Indice relatif température matériau isolant (Elec. ; UL 746 B)	130 °C
Protection anti-incendie pour véhicules ferroviaires (DIN EN 45545-2) R22	HL 1 - HL 3
Protection anti-incendie pour véhicules ferroviaires (DIN EN	HL 1 - HL 3

45545-2) R23	
Protection anti-incendie pour véhicules ferroviaires (DIN EN 45545-2) R24	HL 1 - HL 3
Protection anti-incendie pour véhicules ferroviaires (DIN EN 45545-2) R26	HL 1 - HL 3
Inflammabilité en surface NFPA 130 (ASTM E 162)	réussi
Densité de gaz de combustion optique spécifique NFPA 130 (ASTM E 662)	réussi
Toxicité des gaz de combustion NFPA 130 (SMP 800C)	réussi

Propriétés mécaniques

Caractéristiques mécaniques

Paroi latérale ouverte	oui
------------------------	-----

Conditions environnementales et de durée de vie

Oscillations/grésillements sur bande large

Spécification de contrôle	DIN EN 50155 (VDE 0115-200):2008-03
Spectre	Essai de durée de vie catégorie 1, classe B, sur coffret du véhicule
Fréquence	$f_1 = 5 \text{ Hz}$ jusqu'à $f_2 = 150 \text{ Hz}$
Niveau ASD	0,964 (m/s ²)/Hz
Accélération	0,58g
Durée de contrôle par axe	5 h
Sens du contrôle	Axes X, Y et Z
Résultat	Essai réussi

Chocs

Spécification de contrôle	DIN EN 50155 (VDE 0115-200):2008-03
Forme de choc	Semi-sinusoïdal
Accélération	5g
Durée des chocs	30 ms
Nombre de chocs dans chaque sens	3
Sens du contrôle	Axes X, Y et Z (pos. et nég.)
Résultat	Essai réussi

Conditions ambiantes

Température ambiante (fonctionnement)	-60 °C ... 105 °C (température de service max. pendant une période brève, voir RTI Elec.)
Température ambiante (stockage/transport)	-25 °C ... 60 °C (pour une période limitée, pas plus de 24 h, de -60 °C à +70 °C)
Température ambiante (montage)	-5 °C ... 70 °C
Température ambiante (confirmation)	-5 °C ... 70 °C
Humidité de l'air admissible (stockage/transport)	30 % ... 70 %

Normes et spécifications

Connexion selon la norme	CEI 60947-7-1/CEI 60947-7-2
--------------------------	-----------------------------

PT 4-PE/L/HESI (5X20) - Bloc de jonction-fusibles



3002602

<https://www.phoenixcontact.com/fr/produits/3002602>

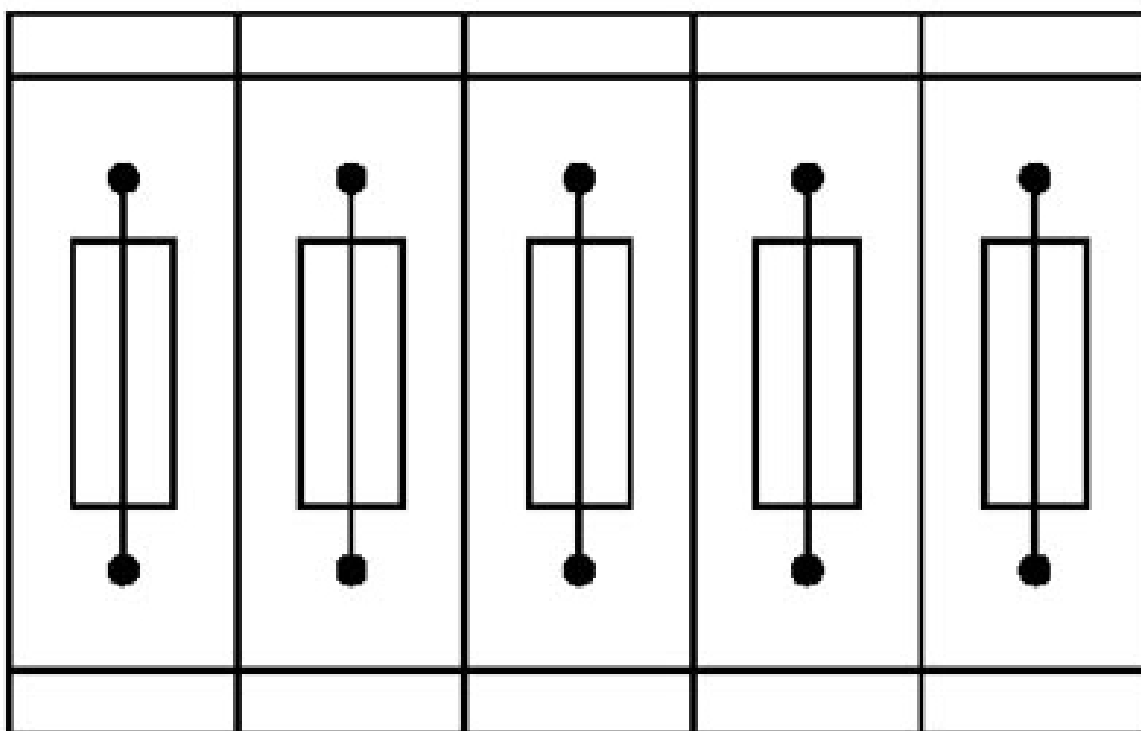
	CEI 60947-7-3
--	---------------

Montage

Type de montage	NS 35/7,5
	NS 35/15

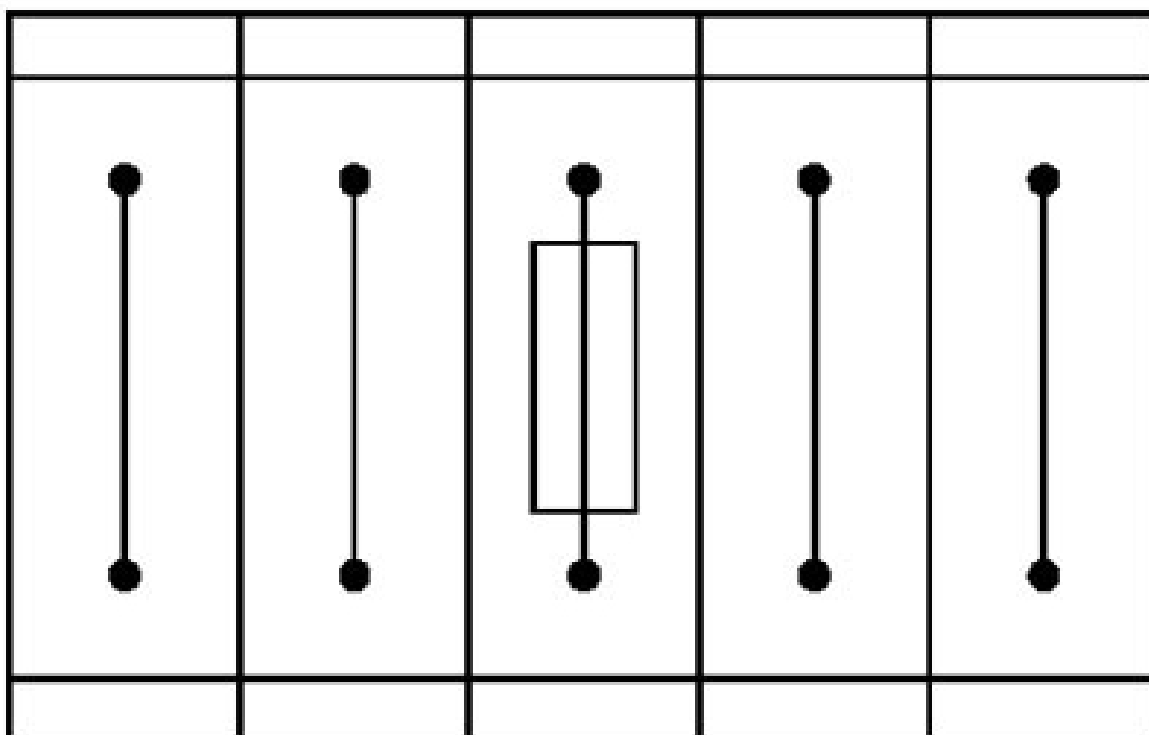
Dessins

Dessin de l'application



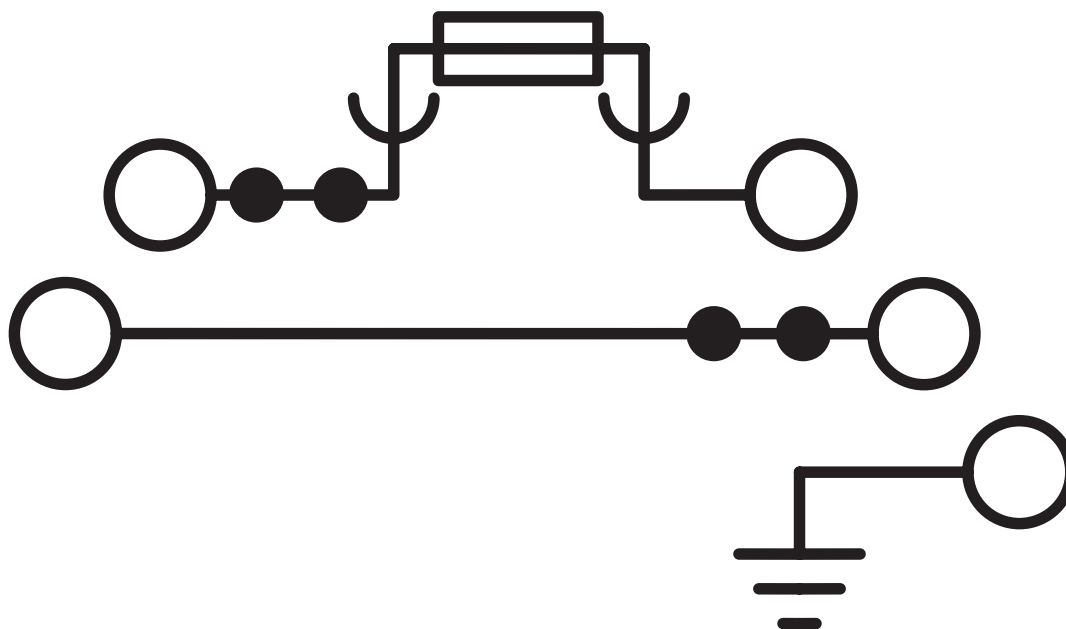
Blocs de jonction porte-fusibles interconnectés,
module comprenant 5 blocs de jonction porte-fusibles

Dessin de l'application



Bloc de jonction porte-fusibles unitaire,
module comprenant un bloc de jonction porte-fusibles et 4 blocs de jonction simples

Schéma de connexion



PT 4-PE/L/HESI (5X20) - Bloc de jonction-fusibles





3002602


<https://www.phoenixcontact.com/fr/produits/3002602>


Homologations


To download certificates, visit the product detail page: <https://www.phoenixcontact.com/fr/produits/3002602>


 CSA Identifiant de l'homologation: 13631				
	Tension nominale U_N	Intensité nominale I_N	Section AWG	Section mm^2
Groupe utilisateur B				
étage supérieur	300 V	6,3 A	24 - 10	-
étage inférieur	300 V	20 A	24 - 10	-
Groupe utilisateur C				
étage supérieur	300 V	6,3 A	24 - 10	-
étage inférieur	300 V	20 A	24 - 10	-
Groupe utilisateur D				
	600 V	5 A	24 - 10	-

 EAC Identifiant de l'homologation: RU C-DE.BL08.B.00644	
---	--

 cULus Recognized Identifiant de l'homologation: E60425	
--	--

 cULus Recognized Identifiant de l'homologation: E60425	
--	--

 cULus Recognized Identifiant de l'homologation: E60425	
--	--

 cUL Recognized Identifiant de l'homologation: E192998				
	Tension nominale U_N	Intensité nominale I_N	Section AWG	Section mm^2
	275 V	20 A	24 - 10	24 - 10
avec cartouche de fusible G	275 V	6,3 A	24 - 10	24 - 10

 IECEx Identifiant de l'homologation: IECExKIWA17.0025U	
--	--

 CCC Identifiant de l'homologation: 2020322313000626	
---	--

PT 4-PE/L/HESI (5X20) - Bloc de jonction-fusibles



3002602

<https://www.phoenixcontact.com/fr/produits/3002602>



ATEX

Identifiant de l'homologation: KIWA17ATEX0045U



UKCA-EX

Identifiant de l'homologation: CSAE 21UKEX3605U

PT 4-PE/L/HESI (5X20) - Bloc de jonction-fusibles



3002602

<https://www.phoenixcontact.com/fr/produits/3002602>

Classifications

ECLASS

ECLASS-11.0	27141116
ECLASS-12.0	27141116
ECLASS-13.0	27250113

ETIM

ETIM 9.0	EC000899
----------	----------

UNSPSC

UNSPSC 21.0	39121400
-------------	----------

PT 4-PE/L/HESI (5X20) - Bloc de jonction-fusibles



3002602

<https://www.phoenixcontact.com/fr/produits/3002602>

Conformité environnementale

China RoHS

Période d'utilisation conforme : illimitée = EFUP-e

Aucune substance dangereuse dépassant les valeurs seuils ;

PT 4-PE/L/HESI (5X20) - Bloc de jonction-fusibles



3002602

<https://www.phoenixcontact.com/fr/produits/3002602>

Accessoires

i Remarque : l'utilisation des accessoires mentionnés ci-après peut limiter ce produit.

FBS 2-6 - Pont enfichable

3030336

<https://www.phoenixcontact.com/fr/produits/3030336>



Pont enfichable, pas: 6,2 mm, nombre de pôles: 2, coloris: rouge

i Intensité admissible maximale: 32 A

FBS 3-6 - Pont enfichable

3030242

<https://www.phoenixcontact.com/fr/produits/3030242>



Pont enfichable, pas: 6,2 mm, nombre de pôles: 3, coloris: rouge

i Intensité admissible maximale: 32 A

PT 4-PE/L/HESI (5X20) - Bloc de jonction-fusibles

3002602

<https://www.phoenixcontact.com/fr/produits/3002602>


FBS 4-6 - Pont enfichable

3030255

<https://www.phoenixcontact.com/fr/produits/3030255>



Pont enfichable, pas: 6,2 mm, nombre de pôles: 4, coloris: rouge

 Intensité admissible maximale: 32 A


FBS 5-6 - Pont enfichable

3030349

<https://www.phoenixcontact.com/fr/produits/3030349>



Pont enfichable, pas: 6,2 mm, nombre de pôles: 5, coloris: rouge

 Intensité admissible maximale: 32 A

PT 4-PE/L/HESI (5X20) - Bloc de jonction-fusibles

3002602

<https://www.phoenixcontact.com/fr/produits/3002602>

FBS 6-6 - Pont enfichable

1008238

<https://www.phoenixcontact.com/fr/produits/1008238>



Pont enfichable, un côté n'est pas entièrement isolé, pas: 6,2 mm, nombre de pôles: 6, coloris: rouge

 Intensité admissible maximale: 32 A

FBS 10-6 - Pont enfichable

3030271

<https://www.phoenixcontact.com/fr/produits/3030271>



Pont enfichable, pas: 6,2 mm, nombre de pôles: 10, coloris: rouge

 Intensité admissible maximale: 32 A

PT 4-PE/L/HESI (5X20) - Bloc de jonction-fusibles

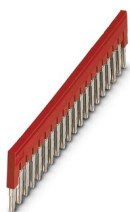
3002602

<https://www.phoenixcontact.com/fr/produits/3002602>

FBS 20-6 - Pont enfichable

3030365

<https://www.phoenixcontact.com/fr/produits/3030365>



Pont enfichable, pas: 6,2 mm, nombre de pôles: 20, coloris: rouge

 Intensité admissible maximale: 32 A

FBSR 2-6 - Pont enfichable

3033715

<https://www.phoenixcontact.com/fr/produits/3033715>



Pont enfichable, pas: 6,2 mm, nombre de pôles: 2, coloris: rouge

 Intensité admissible maximale: 24 A

PT 4-PE/L/HESI (5X20) - Bloc de jonction-fusibles



3002602

<https://www.phoenixcontact.com/fr/produits/3002602>

FBSR 3-6 - Pont enfichable

3001594

<https://www.phoenixcontact.com/fr/produits/3001594>



Pont enfichable, pas: 6,2 mm, nombre de pôles: 3, coloris: rouge

 Intensité admissible maximale: 24 A

FBSR 4-6 - Pont enfichable

3001595

<https://www.phoenixcontact.com/fr/produits/3001595>



Pont enfichable, pas: 6,2 mm, nombre de pôles: 4, coloris: rouge

 Intensité admissible maximale: 24 A

PT 4-PE/L/HESI (5X20) - Bloc de jonction-fusibles



3002602

<https://www.phoenixcontact.com/fr/produits/3002602>


FBSR 5-6 - Pont enfichable

3001596

<https://www.phoenixcontact.com/fr/produits/3001596>



Pont enfichable, pas: 6,2 mm, nombre de pôles: 5, coloris: rouge

 Intensité admissible maximale: 24 A


FBSR 10-6 - Pont enfichable

3033716

<https://www.phoenixcontact.com/fr/produits/3033716>



Pont enfichable, pas: 6,2 mm, nombre de pôles: 10, coloris: rouge

 Intensité admissible maximale: 24 A

PT 4-PE/L/HESI (5X20) - Bloc de jonction-fusibles



3002602

<https://www.phoenixcontact.com/fr/produits/3002602>


FBSRH 2-6 - Fiches de court-circuitage

3033812

<https://www.phoenixcontact.com/fr/produits/3033812>



Fiches de court-circuitage, pas: 6,2 mm, nombre de pôles: 2, coloris: rouge

 Intensité admissible maximale: 24 A


FBS 2-6 BU - Pont enfichable

3036932

<https://www.phoenixcontact.com/fr/produits/3036932>



Pont enfichable, pas: 6,2 mm, nombre de pôles: 2, coloris: bleu

 Intensité admissible maximale: 32 A

PT 4-PE/L/HESI (5X20) - Bloc de jonction-fusibles



3002602

<https://www.phoenixcontact.com/fr/produits/3002602>

FBS 3-6 BU - Pont enfichable

3036945

<https://www.phoenixcontact.com/fr/produits/3036945>



Pont enfichable, pas: 6,2 mm, nombre de pôles: 3, coloris: bleu

 Intensité admissible maximale: 32 A

FBS 4-6 BU - Pont enfichable

3036958

<https://www.phoenixcontact.com/fr/produits/3036958>



Pont enfichable, pas: 6,2 mm, nombre de pôles: 4, coloris: bleu

 Intensité admissible maximale: 32 A

PT 4-PE/L/HESI (5X20) - Bloc de jonction-fusibles

3002602

<https://www.phoenixcontact.com/fr/produits/3002602>


FBS 5-6 BU - Pont enfichable

3036961

<https://www.phoenixcontact.com/fr/produits/3036961>



Pont enfichable, pas: 6,2 mm, nombre de pôles: 5, coloris: bleu

 Intensité admissible maximale: 32 A

FBS 10-6 BU - Pont enfichable

3032198

<https://www.phoenixcontact.com/fr/produits/3032198>



Pont enfichable, pas: 6,2 mm, nombre de pôles: 10, coloris: bleu

 Intensité admissible maximale: 32 A

PT 4-PE/L/HESI (5X20) - Bloc de jonction-fusibles

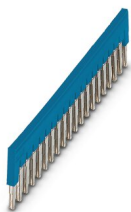
3002602

<https://www.phoenixcontact.com/fr/produits/3002602>

FBS 20-6 BU - Pont enfichable

3032208

<https://www.phoenixcontact.com/fr/produits/3032208>



Pont enfichable, pas: 6,2 mm, nombre de pôles: 20, coloris: bleu

 Intensité admissible maximale: 32 A

FBS 50-6 BU - Pont enfichable

3032211

<https://www.phoenixcontact.com/fr/produits/3032211>



Pont enfichable, pas: 6,2 mm, nombre de pôles: 50, coloris: bleu

 Intensité admissible maximale: 32 A

PT 4-PE/L/HESI (5X20) - Bloc de jonction-fusibles



3002602

<https://www.phoenixcontact.com/fr/produits/3002602>

D-PT 4-PE/L/HESI - Couvercle d'extrémité

3002619

<https://www.phoenixcontact.com/fr/produits/3002619>

Couvercle d'extrémité, largeur: 2,2 mm, hauteur: 119,5 mm, coloris: gris



SZS 1,0X4,0 VDE - Tournevis

1205066

<https://www.phoenixcontact.com/fr/produits/1205066>

Tournevis pour tête fendue, isolé selon VDE, dimensions : 1,0 x 4,0 x 100 mm, manche à deux composants, antidérapant



PT 4-PE/L/HESI (5X20) - Bloc de jonction-fusibles



3002602

<https://www.phoenixcontact.com/fr/produits/3002602>

X-PEN 0,35 - Crayon de marquage

0811228

<https://www.phoenixcontact.com/fr/produits/0811228>



Crayon de marquage manuel d'étiquettes, sans cartouche d'encre, repérage extrêmement résistant à l'effacement, épaisseur du trait 0,35 mm

WS PT 4 - Etiquette d'avertissement

1029563

<https://www.phoenixcontact.com/fr/produits/1029563>



Etiquette d'avertissement, 5 éléments, jaune/noir, repéré: Symbole éclair, type de montage: enfichage, pour bloc de jonction au pas de : 6,2 mm

PT 4-PE/L/HESI (5X20) - Bloc de jonction-fusibles



3002602

<https://www.phoenixcontact.com/fr/produits/3002602>

LPS-6/E - Fiche de maintenance

3270540

<https://www.phoenixcontact.com/fr/produits/3270540>



Fiche de maintenance, tension nominale: 800 V, intensité nominale: 24 A, nombre de pôles: 1, type de raccordement: Raccordement Push-in, Section de référence: 2,5 mm², section : 0,14 mm²- 4 mm², coloris: rouge

LPS-6 - Fiche de maintenance

3270541

<https://www.phoenixcontact.com/fr/produits/3270541>



Fiche de maintenance, tension nominale: 800 V, intensité nominale: 24 A, nombre de pôles: 1, type de raccordement: Raccordement Push-in, Section de référence: 2,5 mm², section : 0,14 mm²- 4 mm², coloris: rouge

PT 4-PE/L/HESI (5X20) - Bloc de jonction-fusibles



3002602

<https://www.phoenixcontact.com/fr/produits/3002602>

LPO 4/E - Fiche de prise

3270519

<https://www.phoenixcontact.com/fr/produits/3270519>



Fiche de prise, tension nominale: 800 V, intensité nominale: 24 A, nombre de pôles: 1, type de raccordement: Raccordement Push-in, Section de référence: 2,5 mm², section : 0,14 mm²- 4 mm², coloris: gris

LPO 4 - Fiche de prise

3270522

<https://www.phoenixcontact.com/fr/produits/3270522>



Fiche de prise, tension nominale: 800 V, intensité nominale: 24 A, nombre de pôles: 1, type de raccordement: Raccordement Push-in, Section de référence: 2,5 mm², section : 0,14 mm²- 4 mm², coloris: gris

PT 4-PE/L/HESI (5X20) - Bloc de jonction-fusibles

3002602

<https://www.phoenixcontact.com/fr/produits/3002602>

NS 35/ 7,5 PERF 2000MM - Profilé percé

0801733

<https://www.phoenixcontact.com/fr/produits/0801733>



Profilé percé, selon EN 60715, matériau: Acier, galvanisé, traité par passivation couche épaisse, Profil standard, coloris: argent, Conditionnement par 25 unités (50 m)

NS 35/ 7,5 UNPERF 2000MM - Profilé plein

0801681

<https://www.phoenixcontact.com/fr/produits/0801681>



Profilé plein, selon EN 60715, matériau: Acier, galvanisé, traité par passivation couche épaisse, Profil standard, coloris: argenté, Conditionnement par 25 unités (50 m)

PT 4-PE/L/HESI (5X20) - Bloc de jonction-fusibles



3002602

<https://www.phoenixcontact.com/fr/produits/3002602>

NS 35/ 7,5 WH PERF 2000MM - Profilé percé

1204119

<https://www.phoenixcontact.com/fr/produits/1204119>



Profilé percé, selon EN 60715, matériau: Acier, galvanisé, passivation blanche,
Profil standard, coloris: argenté, Conditionnement par 25 unités (50 m)

NS 35/ 7,5 WH UNPERF 2000MM-VPE 10 - Profilé plein

1204122

<https://www.phoenixcontact.com/fr/produits/1204122>



Profilé plein, selon EN 60715, matériau: Acier, galvanisé, passivation blanche,
Profil standard, coloris: argenté, Conditionnement par 10 unités (20 m)

PT 4-PE/L/HESI (5X20) - Bloc de jonction-fusibles



3002602

<https://www.phoenixcontact.com/fr/produits/3002602>

NS 35/ 7,5 AL UNPERF 2000MM - Profilé plein

0801704

<https://www.phoenixcontact.com/fr/produits/0801704>



Profilé plein, selon EN 60715, matériau: Aluminium, aucun revêtement, Profil standard, coloris: argenté, Conditionnement par 25 unités (50 m)

NS 35/ 7,5 ZN PERF 2000MM - Profilé percé

1206421

<https://www.phoenixcontact.com/fr/produits/1206421>



Profilé percé, selon EN 60715, matériau: Acier, galvanisé, Profil standard, coloris: argenté, Conditionnement par 25 unités (50 m)

PT 4-PE/L/HESI (5X20) - Bloc de jonction-fusibles



3002602

<https://www.phoenixcontact.com/fr/produits/3002602>

NS 35/ 7,5 ZN UNPERF 2000MM - Profilé plein

1206434

<https://www.phoenixcontact.com/fr/produits/1206434>



Profilé plein, selon EN 60715, matériau: Acier, galvanisé, Profil standard, coloris: argenté, Conditionnement par 25 unités (50 m)

NS 35/ 7,5 CU UNPERF 2000MM-VPE 10 - Profilé plein

0801762

<https://www.phoenixcontact.com/fr/produits/0801762>



Profilé plein, selon EN 60715, matériau: Cuivre, aucun revêtement, Profil standard, coloris: cuivre, Conditionnement par 10 unités (20 m)

PT 4-PE/L/HESI (5X20) - Bloc de jonction-fusibles

3002602

<https://www.phoenixcontact.com/fr/produits/3002602>



NS 35/ 7,5 CAP - Bouchon d'extrémité

1206560

<https://www.phoenixcontact.com/fr/produits/1206560>

Pièce de fermeture pour profilés NS 35/7,5



NS 35/15 PERF 2000MM - Profilé percé

1201730

<https://www.phoenixcontact.com/fr/produits/1201730>



Profilé percé, similaire à EN 60715, matériau: Acier, galvanisé, traité par passivation couche épaisse, Profil standard, coloris: argenté, Conditionnement par 25 unités (50 m)

PT 4-PE/L/HESI (5X20) - Bloc de jonction-fusibles



3002602

<https://www.phoenixcontact.com/fr/produits/3002602>

NS 35/15 UNPERF 2000MM - Profilé plein

1201714

<https://www.phoenixcontact.com/fr/produits/1201714>



Profilé plein, similaire à EN 60715, matériau: Acier, galvanisé, traité par passivation couche épaisse, Profil standard, coloris: argenté, Conditionnement par 25 unités (50 m)

NS 35/15 WH PERF 2000MM - Profilé percé

0806602

<https://www.phoenixcontact.com/fr/produits/0806602>



Profilé percé, similaire à EN 60715, matériau: Acier, galvanisé, passivation blanche, Profil standard, coloris: blanc, Conditionnement par 25 unités (50 m)

PT 4-PE/L/HESI (5X20) - Bloc de jonction-fusibles

3002602

<https://www.phoenixcontact.com/fr/produits/3002602>

NS 35/15 WH UNPERF 2000MM-VPE 10 - Profilé plein

1204135

<https://www.phoenixcontact.com/fr/produits/1204135>



Profilé plein, similaire à EN 60715, matériau: Acier, galvanisé, passivation blanche, Profil standard, coloris: argenté, Conditionnement par 10 unités (20 m)

NS 35/15 AL UNPERF 2000MM - Profilé plein

1201756

<https://www.phoenixcontact.com/fr/produits/1201756>



Profilé plein, similaire à EN 60715, matériau: Aluminium, aucun revêtement, Profil standard, coloris: argenté

PT 4-PE/L/HESI (5X20) - Bloc de jonction-fusibles

3002602

<https://www.phoenixcontact.com/fr/produits/3002602>

NS 35/15 ZN PERF 2000MM - Profilé percé

1206599

<https://www.phoenixcontact.com/fr/produits/1206599>



Profilé percé, similaire à EN 60715, matériau: Acier, galvanisé, Profil standard, coloris: argenté, Conditionnement par 25 unités (50 m)

NS 35/15 ZN UNPERF 2000MM - Profilé plein

1206586

<https://www.phoenixcontact.com/fr/produits/1206586>



Profilé plein, similaire à EN 60715, matériau: Acier, galvanisé, Profil standard, coloris: argenté, Conditionnement par 25 unités (50 m)

PT 4-PE/L/HESI (5X20) - Bloc de jonction-fusibles

3002602

<https://www.phoenixcontact.com/fr/produits/3002602>

NS 35/15 CU UNPERF 2000MM-VPE 10 - Profilé plein

1201895

<https://www.phoenixcontact.com/fr/produits/1201895>



Profilé plein, similaire à EN 60715, matériau: Cuivre, aucun revêtement, Profil standard, coloris: cuivre, Conditionnement par 10 unités (20 m)

NS 35/15 CAP - Bouchon d'extrémité

1206573

<https://www.phoenixcontact.com/fr/produits/1206573>

Pièce de fermeture pour profilés NS 35/15



PT 4-PE/L/HESI (5X20) - Bloc de jonction-fusibles



3002602

<https://www.phoenixcontact.com/fr/produits/3002602>

NS 35/15-2,3 UNPERF 2000MM-VPE 10 - Profilé plein

1201798

<https://www.phoenixcontact.com/fr/produits/1201798>



Profilé plein, selon EN 60715, matériau: Acier, galvanisé, traité par passivation couche épaisse, Profil standard 2,3 mm, coloris: argenté, Conditionnement par 10 unités (20 m)

ZBF 6:UNBEDRUCKT - Ruban de repérage ZB, plat

0808710

<https://www.phoenixcontact.com/fr/produits/0808710>



Ruban de repérage ZB, plat, Rubans, blanc, vierge, repérable avec : PLOTMARK, CMS-P1-PLOTTER, type de montage: encliquetage, pour bloc de jonction au pas de : 6,2 mm, surface utile: 5,15 x 6,15 mm, Nombre d'étiquettes: 10

PT 4-PE/L/HESI (5X20) - Bloc de jonction-fusibles



3002602

<https://www.phoenixcontact.com/fr/produits/3002602>

ZBF 6 CUS - Ruban de repérage ZB, plat

0825027

<https://www.phoenixcontact.com/fr/produits/0825027>



Ruban de repérage ZB, plat, Rubans, à commander : par bandes, blanc, impression selon les indications du client, type de montage: encliquetage dans la rainure de repérage plate, pour bloc de jonction au pas de : 6,2 mm, surface utile: 5,15 x 6,15 mm, Nombre d'étiquettes: 10

UC-TMF 6 - Repères pour blocs de jonction

0818140

<https://www.phoenixcontact.com/fr/produits/0818140>



Repères pour blocs de jonction, Planche, blanc, vierge, repérable avec : BLUEMARK ID COLOR, BLUEMARK ID, BLUEMARK CLED, PLOTMARK, CMS-P1-PLOTTER, type de montage: encliquetage, pour bloc de jonction au pas de : 6,2 mm, surface utile: 5,6 x 5,1 mm, Nombre d'étiquettes: 80

PT 4-PE/L/HESI (5X20) - Bloc de jonction-fusibles



3002602

<https://www.phoenixcontact.com/fr/produits/3002602>

UC-TMF 6 CUS - Repères pour blocs de jonction

0824646

<https://www.phoenixcontact.com/fr/produits/0824646>



Repères pour blocs de jonction, à commander : sous forme de planche, blanc, impression selon les indications du client, type de montage: encliquetage dans la rainure de repérage plate, pour bloc de jonction au pas de : 6,2 mm, surface utile: 5,6 x 5,1 mm, Nombre d'étiquettes: 80

UCT-TMF 6 - Repères pour blocs de jonction

0828746

<https://www.phoenixcontact.com/fr/produits/0828746>



Repères pour blocs de jonction, Planche, blanc, vierge, repérable avec : TOPMARK NEO, LASER TOPMARK, BLUEMARK ID COLOR, BLUEMARK ID, BLUEMARK CLED, THERMOMARK PRIME, THERMOMARK CARD 2.0, THERMOMARK CARD, type de montage: encliquetage, pour bloc de jonction au pas de : 6,2 mm, surface utile: 5,4 x 4,7 mm, Nombre d'étiquettes: 60

PT 4-PE/L/HESI (5X20) - Bloc de jonction-fusibles



3002602

<https://www.phoenixcontact.com/fr/produits/3002602>

UCT-TMF 6 CUS - Repères pour blocs de jonction

0829665

<https://www.phoenixcontact.com/fr/produits/0829665>



Repères pour blocs de jonction, à commander : sous forme de planche, blanc, impression selon les indications du client, type de montage: encliquetage dans la rainure de repérage plate, pour bloc de jonction au pas de : 6,2 mm, surface utile: 5,4 x 4,7 mm, Nombre d'étiquettes: 60

ZBF 6,LGS:FORTL.ZAHLEN - Ruban de repérage ZB, plat

0808749

<https://www.phoenixcontact.com/fr/produits/0808749>



Ruban de repérage ZB, plat, Rubans, blanc, repéré, impression longitudinale: numérotation continue 1 ... 10, 11 ... 20, etc. jusqu'à 91 ... 100, type de montage: encliquetage, pour bloc de jonction au pas de : 6,2 mm, surface utile: 5,15 x 6,15 mm, Nombre d'étiquettes: 10

PT 4-PE/L/HESI (5X20) - Bloc de jonction-fusibles

3002602

<https://www.phoenixcontact.com/fr/produits/3002602>

ZBF 6,QR:FORTL.ZAHLEN - Ruban de repérage ZB, plat

0808765

<https://www.phoenixcontact.com/fr/produits/0808765>



Ruban de repérage ZB, plat, Rubans, blanc, repéré, impression transversale: numérotation continue 1 ... 10, 11 ... 20, etc. jusqu'à 91 ... 100, type de montage: encliquetage, pour bloc de jonction au pas de : 6,2 mm, surface utile: 5,15 x 6,15 mm, Nombre d'étiquettes: 10

ZBF 6,LGS:GERADE ZAHLEN - Ruban de repérage ZB, plat

0810834

<https://www.phoenixcontact.com/fr/produits/0810834>



Ruban de repérage ZB, plat, Rubans, blanc, repéré, impression longitudinale: nombres pairs croissants 2 ... 20, 22 ... 40, etc. jusqu'à 82 ... 100, type de montage: encliquetage, pour bloc de jonction au pas de : 6,2 mm, surface utile: 5,15 x 6,15 mm, Nombre d'étiquettes: 10

PT 4-PE/L/HESI (5X20) - Bloc de jonction-fusibles



3002602

<https://www.phoenixcontact.com/fr/produits/3002602>

ZBF 6,LGS:UNGERADE ZAHLEN - Ruban de repérage ZB, plat

0810876

<https://www.phoenixcontact.com/fr/produits/0810876>



Ruban de repérage ZB, plat, Rubans, blanc, repéré, impression longitudinale: numérotation impaire 1-19, 21-39, etc. jusqu'à 81-99, type de montage: encliquetage, pour bloc de jonction au pas de : 6,2 mm, surface utile: 5,15 x 6,15 mm, Nombre d'étiquettes: 10

CLIPFIX 35 - Butée

3022218

<https://www.phoenixcontact.com/fr/produits/3022218>



Crampon terminal à montage rapide, pour profilé NS 35/7,5 ou NS 35/15, avec possibilité de repérage, largeur : 9,5 mm, coloris : gris

PT 4-PE/L/HESI (5X20) - Bloc de jonction-fusibles



3002602

<https://www.phoenixcontact.com/fr/produits/3002602>

CLIPFIX 35-5 - Butée

3022276

<https://www.phoenixcontact.com/fr/produits/3022276>

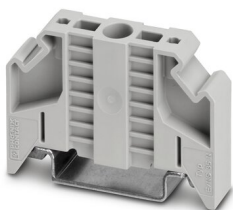


Crampon terminal à montage rapide, pour profilé NS 35/7,5 ou NS 35/15, avec possibilité de repérage, possibilité de montage pour FBS...5, FBS...6, KSS 5, KSS 6, largeur : 5,15 mm, coloris : gris

E/NS 35 N - Butée

0800886

<https://www.phoenixcontact.com/fr/produits/0800886>



Butée, largeur : 9,5 mm, coloris : gris

PT 4-PE/L/HESI (5X20) - Bloc de jonction-fusibles



3002602

<https://www.phoenixcontact.com/fr/produits/3002602>

MPS-MT/ 4MM - Fiche de test

3048577

<https://www.phoenixcontact.com/fr/produits/3048577>



Fiche de test, avec raccordement soudé, section de conducteur jusqu'à 1 mm², nombre de pôles: 1, coloris: argenté

MPS-IH WH - Manchon isolant

0201663

<https://www.phoenixcontact.com/fr/produits/0201663>

Manchon isolant, coloris: blanc



PT 4-PE/L/HESI (5X20) - Bloc de jonction-fusibles

3002602

<https://www.phoenixcontact.com/fr/produits/3002602>



MPS-IH RD - Manchon isolant

0201676

<https://www.phoenixcontact.com/fr/produits/0201676>

Manchon isolant, coloris: rouge

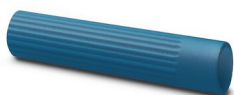


MPS-IH BU - Manchon isolant

0201689

<https://www.phoenixcontact.com/fr/produits/0201689>

Manchon isolant, coloris: bleu



PT 4-PE/L/HESI (5X20) - Bloc de jonction-fusibles



3002602

<https://www.phoenixcontact.com/fr/produits/3002602>

MPS-IH YE - Manchon isolant

0201692

<https://www.phoenixcontact.com/fr/produits/0201692>

Manchon isolant, coloris: jaune



MPS-IH GN - Manchon isolant

0201702

<https://www.phoenixcontact.com/fr/produits/0201702>

Manchon isolant, coloris: vert



PT 4-PE/L/HESI (5X20) - Bloc de jonction-fusibles

3002602

<https://www.phoenixcontact.com/fr/produits/3002602>



MPS-IH GY - Manchon isolant

0201728

<https://www.phoenixcontact.com/fr/produits/0201728>

Manchon isolant, coloris: gris



MPS-IH BK - Manchon isolant

0201731

<https://www.phoenixcontact.com/fr/produits/0201731>

Manchon isolant, coloris: noir



PT 4-PE/L/HESI (5X20) - Bloc de jonction-fusibles

3002602

<https://www.phoenixcontact.com/fr/produits/3002602>

PAI-4 - Adaptateur de test

3030925

<https://www.phoenixcontact.com/fr/produits/3030925>



Adaptateur de test, Protection contre tout contact involontaire à l'état enfiché conformément à DIN EN 50274, pour points tests de 4 mm et blocs de jonction de pas 8,2 mm, nombre de pôles: 1, coloris: gris

CRIMPFOX CENTRUS 6S - Pince à sertir

1213144

<https://www.phoenixcontact.com/fr/produits/1213144>



Pince à sertir, pour embouts isolés et non isolés suivant DIN 46228 Parties 1 et 4, de 0,14 mm² à 6 mm², également pour embouts TWIN jusqu'à 2 x 4 mm², ajustement automatique à la section, insertion latérale, avec revêtement anti-choc

PT 4-PE/L/HESI (5X20) - Bloc de jonction-fusibles

3002602

<https://www.phoenixcontact.com/fr/produits/3002602>

CRIMPFOX CENTRUS 10S - Pince à sertir

1213154

<https://www.phoenixcontact.com/fr/produits/1213154>



Pince à sertir, pour embouts isolés et non isolés suivant DIN 46228 Partie 1 et 4, de 0,14 mm² à 10 mm², également pour embouts TWIN jusqu'à 2 x 4 mm², ajustement automatique à la section, insertion latérale, avec revêtement anti-choc

CRIMPFOX CENTRUS 6H - Pince à sertir

1213146

<https://www.phoenixcontact.com/fr/produits/1213146>



Pince à sertir, pour embouts isolés et non isolés suivant DIN 46228 Parties 1 et 4, de 0,14 mm² à 6 mm², également pour embouts TWIN jusqu'à 2 x 4 mm², ajustement automatique à la section, insertion latérale, avec revêtement anti-choc

PT 4-PE/L/HESI (5X20) - Bloc de jonction-fusibles

3002602

<https://www.phoenixcontact.com/fr/produits/3002602>

CRIMPFOX CENTRUS 10H - Pince à sertir

1213156

<https://www.phoenixcontact.com/fr/produits/1213156>



Pince à sertir, pour embouts isolés et non isolés suivant DIN 46228 Partie 1 et 4, de 0,14 mm² à 10 mm², également pour embouts TWIN jusqu'à 2 x 4 mm², ajustement automatique à la section, insertion latérale, avec revêtement anti-choc

CRIMPFOX 10S - Pince à sertir

1212045

<https://www.phoenixcontact.com/fr/produits/1212045>



Pince à sertir pour embouts sans collier isolant suivant DIN 46228 Partie 1 et embouts avec collier isolant suivant DIN 46228 Partie 4, 0,14 mm² ... 10 mm², dispositif de blocage déverrouillable, insertion latérale

PT 4-PE/L/HESI (5X20) - Bloc de jonction-fusibles

3002602

<https://www.phoenixcontact.com/fr/produits/3002602>

CRIMPFOX 6H - Pince à sertir

1212046

<https://www.phoenixcontact.com/fr/produits/1212046>



Pince à sertir pour embouts sans collier isolant suivant DIN 46228 Partie 1 et embouts avec collier isolant suivant DIN 46228 Partie 4, 0,14 mm² ... 6 mm², dispositif de blocage déverrouillable, insertion latérale

CRIMPFOX 2,5-M - Pince à sertir

1212719

<https://www.phoenixcontact.com/fr/produits/1212719>



Pince à sertir pour embouts sans collier isolant suivant DIN 46228 Partie 1 et embouts avec collier isolant suivant DIN 46228 Partie 4, 0,25 mm² ... 2,5 mm², insertion latérale, sertissage trapézoïdal

PT 4-PE/L/HESI (5X20) - Bloc de jonction-fusibles

3002602

<https://www.phoenixcontact.com/fr/produits/3002602>

CRIMPFOX 6-M - Pince à sertir

1212720

<https://www.phoenixcontact.com/fr/produits/1212720>



Pince à sertir pour embouts sans collier isolant suivant DIN 46228 Partie 1 et embouts avec collier isolant suivant DIN 46228 Partie 4, 0,25 mm² ... 6,0 mm², insertion latérale, sertissage trapézoïdal

CRIMPFOX 6 - Pince à sertir

1212034

<https://www.phoenixcontact.com/fr/produits/1212034>



Pince à sertir pour embouts sans collier isolant suivant DIN 46228 Partie 1 et embouts avec collier isolant suivant DIN 46228 Partie 4, 0,25 mm² ... 6,0 mm², insertion latérale, sertissage trapézoïdal

PT 4-PE/L/HESI (5X20) - Bloc de jonction-fusibles

3002602

<https://www.phoenixcontact.com/fr/produits/3002602>

CRIMPFOX 6T - Pince à sertir

1212037

<https://www.phoenixcontact.com/fr/produits/1212037>



Pince à sertir pour embouts sans collier isolant suivant DIN 46228 Partie 1 et embouts avec collier isolant suivant DIN 46228 Partie 4, 0,25 mm² ... 6 mm², insertion latérale, sertissage trapézoïdal

CRIMPFOX 6T-F - Pince à sertir

1212038

<https://www.phoenixcontact.com/fr/produits/1212038>



Pince à sertir pour embouts sans collier isolant suivant DIN 46228 Partie 1 et embouts avec collier isolant suivant DIN 46228 Partie 4, 0,25 mm² ... 6 mm², insertion frontale, sertissage trapézoïdal

PT 4-PE/L/HESI (5X20) - Bloc de jonction-fusibles

3002602

<https://www.phoenixcontact.com/fr/produits/3002602>

CRIMPFOX 6S-F - Pince à sertir

1212043

<https://www.phoenixcontact.com/fr/produits/1212043>



Pince à sertir pour embouts sans collier isolant suivant DIN 46228 Partie 1 et embouts avec collier isolant suivant DIN 46228 Partie 4, 0,5 mm² ... 6 mm², insertion frontale, sertissage quatre pans

CRIMPFOX 10 - Pince à sertir

1212721

<https://www.phoenixcontact.com/fr/produits/1212721>



Pince à sertir pour embouts sans collier isolant suivant DIN 46228 Partie 1 et embouts avec collier isolant suivant DIN 46228 Partie 4, 4 mm² ... 10 mm², insertion latérale, sertissage trapézoïdal

PT 4-PE/L/HESI (5X20) - Bloc de jonction-fusibles

3002602

<https://www.phoenixcontact.com/fr/produits/3002602>



CRIMPFOX-M - Pince à sertir

1212072

<https://www.phoenixcontact.com/fr/produits/1212072>



Corps de pince, pour recevoir les matrices de types de contacts les plus variés

Phoenix Contact 2023 © - Tous droits réservés

<https://www.phoenixcontact.com>

PHOENIX CONTACT SAS

52 Boulevard de Beaubourg Emerainville

77436 Marne La Vallée Cedex 2 France

+33 (0) 1 60 17 98 98

documentation@phoenixcontact.fr