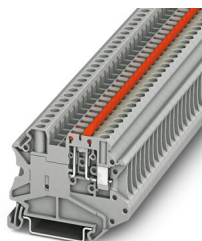


UT 4-MTL KNIFE-RD - Bloc de jonction à couteau de sectionnement

3046152

<https://www.phoenixcontact.com/fr/produits/3046152>

Veillez tenir compte du fait que les données affichées dans ce document PDF proviennent de notre catalogue en ligne. Vous trouverez les données complètes dans la documentation utilisateur. Nos conditions générales d'utilisation des téléchargements sont applicables.



Bloc de jonction à couteau de sectionnement, avec languette d'actionnement, tension nominale: 500 V, intensité nominale: 20 A, type de raccordement: Raccordement vissé, Section de référence: 2,5 mm², section : 0,14 mm² - 6 mm², montage: NS 35/7,5, NS 35/15, coloris: gris

Avantages

- Forme compacte et capacité de charge élevée de 20 A

Données commerciales

Référence	3046152
Conditionnement	50 Unité(s)
Commande minimum	50 Unité(s)
Clé de vente	BE1131
Product key	BE1131
Page catalogue	Page 166 (C-1-2019)
GTIN	4055626063447
Poids par pièce (emballage compris)	13,35 g
Poids par pièce (hors emballage)	13,35 g
Numéro du tarif douanier	85369010
Pays d'origine	PL

UT 4-MTL KNIFE-RD - Bloc de jonction à couteau de sectionnement



3046152

<https://www.phoenixcontact.com/fr/produits/3046152>

Caractéristiques techniques

Propriétés du produit

Type de produit	Bloc de jonction à fonction
Domaine d'application	Construction mécanique Construction d'installations
Nombre de connexions	2
Nombre de rangées	1
Potentiels	1

Propriétés d'isolation

Catégorie de surtension	III
Degré de pollution	3

Propriétés électriques

Tension de choc assignée	6 kV
Puissance dissipée maximale en condition nominale	1,02 W

Caractéristiques de raccordement

Nombre de raccordements par étage	2
Section nominale	4 mm ²

Étage 1 en haut 1 en bas 1

Filetage vis	M3
Couple de serrage	0,6 ... 0,8 Nm
Longueur à dénuder	9 mm
Gabarit	A4
Connexion selon la norme	CEI 60947-7-1
Section de conducteur rigide	0,14 mm ² ... 6 mm ²
Section du conducteur AWG	26 ... 10 (conversion selon CEI)
Section de conducteur souple	0,14 mm ² ... 6 mm ²
Section de conducteur souple [AWG]	26 ... 10 (conversion selon CEI)
Section de conducteur flexible (embout sans douille en plastique)	0,14 mm ² ... 4 mm ²
Section de conducteur flexible (embout avec douille en plastique)	0,14 mm ² ... 4 mm ²
2 conducteurs rigides de même section	0,14 mm ² ... 1,5 mm ²
2 conducteurs souples de même section	0,14 mm ² ... 1,5 mm ²
2 conducteurs de même section, flexibles avec embout sans douille en plastique	0,14 mm ² ... 1,5 mm ²
2 conducteurs souples de même section avec embout TWIN et douille en plastique	0,5 mm ² ... 2,5 mm ²
Int. nom.	20 A
Courant de charge maximal	20 A (pour une section de conducteur de 6 mm ²)
Tension nominale	500 V

UT 4-MTL KNIFE-RD - Bloc de jonction à couteau de sectionnement



3046152

<https://www.phoenixcontact.com/fr/produits/3046152>

Section nominale	2,5 mm ²
------------------	---------------------

Dimensions

Largeur	6,2 mm
Hauteur	57,8 mm
Profondeur sur NS 35/7,5	49,1 mm
Profondeur sur NS 35/15	56,6 mm

Indications sur les matériaux

Coloris	gris
Classe d'inflammabilité selon UL 94	V0
Groupe d'isolant	I
Matériau isolant	PA
Utilisation d'un isolant statique au froid	-60 °C
Indice de température matériau isolant (DIN EN 60216-1 (VDE 0304-21))	125 °C
Indice relatif température matériau isolant (Elec. ; UL 746 B)	130 °C
Protection anti-incendie pour véhicules ferroviaires (DIN EN 45545-2) R22	HL 1 - HL 3
Protection anti-incendie pour véhicules ferroviaires (DIN EN 45545-2) R23	HL 1 - HL 3
Protection anti-incendie pour véhicules ferroviaires (DIN EN 45545-2) R24	HL 1 - HL 3
Protection anti-incendie pour véhicules ferroviaires (DIN EN 45545-2) R26	HL 1 - HL 3
Émission de chaleur calorimétrique NFPA 130 (ASTM E 1354)	27,5 MJ/kg
Inflammabilité en surface NFPA 130 (ASTM E 162)	réussi
Densité de gaz de combustion optique spécifique NFPA 130 (ASTM E 662)	réussi
Toxicité des gaz de combustion NFPA 130 (SMP 800C)	réussi

Propriétés mécaniques

Caractéristiques mécaniques

Paroi latérale ouverte	non
------------------------	-----

Conditions environnementales et de durée de vie

Conditions ambiantes

Température ambiante (fonctionnement)	-60 °C ... 105 °C (température de service max. pendant une période brève, voir RTI Elec.)
Température ambiante (stockage/transport)	-25 °C ... 60 °C (pour une période limitée, pas plus de 24 h, de -60 °C à +70 °C)
Température ambiante (montage)	-5 °C ... 70 °C
Température ambiante (confirmation)	-5 °C ... 70 °C
Humidité de l'air admissible (stockage/transport)	30 % ... 70 %

UT 4-MTL KNIFE-RD - Bloc de jonction à couteau de sectionnement



3046152

<https://www.phoenixcontact.com/fr/produits/3046152>

Normes et spécifications

Connexion selon la norme	CEI 60947-7-1
--------------------------	---------------

Montage

Type de montage	NS 35/7,5
	NS 35/15

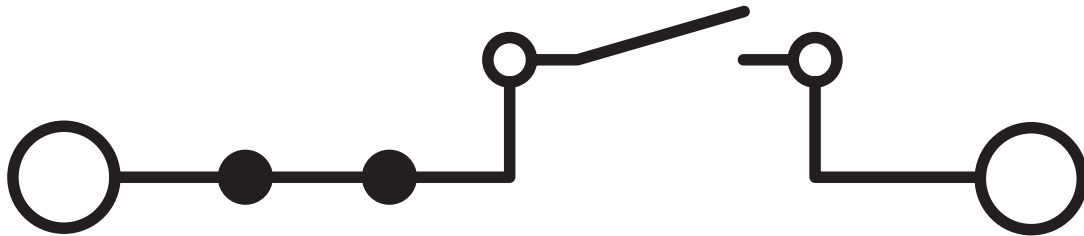
UT 4-MTL KNIFE-RD - Bloc de jonction à couteau de sectionnement

3046152

<https://www.phoenixcontact.com/fr/produits/3046152>

Dessins

Schéma de connexion



UT 4-MTL KNIFE-RD - Bloc de jonction à couteau de sectionnement




3046152


<https://www.phoenixcontact.com/fr/produits/3046152>

Homologations

To download certificates, visit the product detail page: <https://www.phoenixcontact.com/fr/produits/3046152>

 CSA Identifiant de l'homologation: 13631				
	Tension nominale U_N	Intensité nominale I_N	Section AWG	Section mm^2
Groupe utilisateur B	600 V	16 A	26 - 10	-
Groupe utilisateur C	600 V	16 A	26 - 10	-

 EAC Identifiant de l'homologation: RU C-DE.BL08.B.00534				
---	--	--	--	--

 cULus Recognized Identifiant de l'homologation: E60425				
	Tension nominale U_N	Intensité nominale I_N	Section AWG	Section mm^2
Groupe utilisateur B	600 V	16 A	26 - 10	-
Raccordement multiconducteur	600 V	16 A	26 - 14	-
Groupe utilisateur C	600 V	16 A	26 - 10	-
Raccordement multiconducteur	600 V	16 A	26 - 14	-

UT 4-MTL KNIFE-RD - Bloc de jonction à couteau de sectionnement



3046152

<https://www.phoenixcontact.com/fr/produits/3046152>

Classifications

ECLASS

ECLASS-11.0	27141126
ECLASS-12.0	27141126
ECLASS-13.0	27250108

ETIM

ETIM 9.0	EC000902
----------	----------

UNSPSC

UNSPSC 21.0	39121400
-------------	----------

UT 4-MTL KNIFE-RD - Bloc de jonction à couteau de sectionnement



3046152

<https://www.phoenixcontact.com/fr/produits/3046152>

Conformité environnementale

China RoHS

Période d'utilisation conforme : illimitée = EFUP-e

Aucune substance dangereuse dépassant les valeurs seuils ;

UT 4-MTL KNIFE-RD - Bloc de jonction à couteau de sectionnement

3046152

<https://www.phoenixcontact.com/fr/produits/3046152>

Accessoires

i Remarque : utilisation des accessoires mentionnés ci-après peut limiter ce produit.

FBS 2-6 - Pont enfichable

3030336

<https://www.phoenixcontact.com/fr/produits/3030336>



Pont enfichable, pas: 6,2 mm, nombre de pôles: 2, coloris: rouge

i Intensité admissible maximale: 20 A

FBS 3-6 - Pont enfichable

3030242

<https://www.phoenixcontact.com/fr/produits/3030242>



Pont enfichable, pas: 6,2 mm, nombre de pôles: 3, coloris: rouge

i Intensité admissible maximale: 20 A

UT 4-MTL KNIFE-RD - Bloc de jonction à couteau de sectionnement

3046152

<https://www.phoenixcontact.com/fr/produits/3046152>

FBS 4-6 - Pont enfichable

3030255

<https://www.phoenixcontact.com/fr/produits/3030255>

Pont enfichable, pas: 6,2 mm, nombre de pôles: 4, coloris: rouge



 Intensité admissible maximale: 20 A


FBS 5-6 - Pont enfichable

3030349

<https://www.phoenixcontact.com/fr/produits/3030349>

Pont enfichable, pas: 6,2 mm, nombre de pôles: 5, coloris: rouge



 Intensité admissible maximale: 20 A

UT 4-MTL KNIFE-RD - Bloc de jonction à couteau de sectionnement

3046152

<https://www.phoenixcontact.com/fr/produits/3046152>

FBS 6-6 - Pont enfichable

1008238

<https://www.phoenixcontact.com/fr/produits/1008238>



Pont enfichable, un côté n'est pas entièrement isolé, pas: 6,2 mm, nombre de pôles: 6, coloris: rouge

 Intensité admissible maximale: 20 A

FBS 10-6 - Pont enfichable

3030271

<https://www.phoenixcontact.com/fr/produits/3030271>



Pont enfichable, pas: 6,2 mm, nombre de pôles: 10, coloris: rouge

 Intensité admissible maximale: 20 A

UT 4-MTL KNIFE-RD - Bloc de jonction à couteau de sectionnement

3046152

<https://www.phoenixcontact.com/fr/produits/3046152>

FBS 20-6 - Pont enfichable

3030365

<https://www.phoenixcontact.com/fr/produits/3030365>



Pont enfichable, pas: 6,2 mm, nombre de pôles: 20, coloris: rouge

 Intensité admissible maximale: 20 A

FBS 50-6 - Pont enfichable

3032224

<https://www.phoenixcontact.com/fr/produits/3032224>



Pont enfichable, pas: 6,2 mm, nombre de pôles: 50, coloris: rouge

 Intensité admissible maximale: 32 A

UT 4-MTL KNIFE-RD - Bloc de jonction à couteau de sectionnement

3046152

<https://www.phoenixcontact.com/fr/produits/3046152>

FBSR 2-6 - Pont enfichable

3033715

<https://www.phoenixcontact.com/fr/produits/3033715>



Pont enfichable, pas: 6,2 mm, nombre de pôles: 2, coloris: rouge

 Intensité admissible maximale: 20 A


FBSR 3-6 - Pont enfichable

3001594

<https://www.phoenixcontact.com/fr/produits/3001594>



Pont enfichable, pas: 6,2 mm, nombre de pôles: 3, coloris: rouge

 Intensité admissible maximale: 20 A

UT 4-MTL KNIFE-RD - Bloc de jonction à couteau de sectionnement

3046152

<https://www.phoenixcontact.com/fr/produits/3046152>

FBSR 4-6 - Pont enfichable

3001595

<https://www.phoenixcontact.com/fr/produits/3001595>

Pont enfichable, pas: 6,2 mm, nombre de pôles: 4, coloris: rouge



 Intensité admissible maximale: 20 A

FBSR 5-6 - Pont enfichable

3001596

<https://www.phoenixcontact.com/fr/produits/3001596>

Pont enfichable, pas: 6,2 mm, nombre de pôles: 5, coloris: rouge



 Intensité admissible maximale: 20 A

UT 4-MTL KNIFE-RD - Bloc de jonction à couteau de sectionnement

3046152

<https://www.phoenixcontact.com/fr/produits/3046152>

FBSR 10-6 - Pont enfichable

3033716

<https://www.phoenixcontact.com/fr/produits/3033716>

Pont enfichable, pas: 6,2 mm, nombre de pôles: 10, coloris: rouge



 Intensité admissible maximale: 20 A

FBSRH 2-6 - Fiches de court-circuitage

3033812

<https://www.phoenixcontact.com/fr/produits/3033812>

Fiches de court-circuitage, pas: 6,2 mm, nombre de pôles: 2, coloris: rouge



 Intensité admissible maximale: 20 A

UT 4-MTL KNIFE-RD - Bloc de jonction à couteau de sectionnement

3046152

<https://www.phoenixcontact.com/fr/produits/3046152>


FBS 2-6 BU - Pont enfichable

3036932

<https://www.phoenixcontact.com/fr/produits/3036932>



Pont enfichable, pas: 6,2 mm, nombre de pôles: 2, coloris: bleu

 Intensité admissible maximale: 20 A


FBS 3-6 BU - Pont enfichable

3036945

<https://www.phoenixcontact.com/fr/produits/3036945>



Pont enfichable, pas: 6,2 mm, nombre de pôles: 3, coloris: bleu

 Intensité admissible maximale: 20 A

UT 4-MTL KNIFE-RD - Bloc de jonction à couteau de sectionnement

3046152

<https://www.phoenixcontact.com/fr/produits/3046152>

FBS 4-6 BU - Pont enfichable

3036958

<https://www.phoenixcontact.com/fr/produits/3036958>

Pont enfichable, pas: 6,2 mm, nombre de pôles: 4, coloris: bleu



 Intensité admissible maximale: 20 A

FBS 5-6 BU - Pont enfichable

3036961

<https://www.phoenixcontact.com/fr/produits/3036961>

Pont enfichable, pas: 6,2 mm, nombre de pôles: 5, coloris: bleu



 Intensité admissible maximale: 20 A

UT 4-MTL KNIFE-RD - Bloc de jonction à couteau de sectionnement

3046152

<https://www.phoenixcontact.com/fr/produits/3046152>

FBS 10-6 BU - Pont enfichable

3032198

<https://www.phoenixcontact.com/fr/produits/3032198>



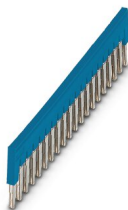
Pont enfichable, pas: 6,2 mm, nombre de pôles: 10, coloris: bleu

 Intensité admissible maximale: 20 A

FBS 20-6 BU - Pont enfichable

3032208

<https://www.phoenixcontact.com/fr/produits/3032208>



Pont enfichable, pas: 6,2 mm, nombre de pôles: 20, coloris: bleu

 Intensité admissible maximale: 20 A

UT 4-MTL KNIFE-RD - Bloc de jonction à couteau de sectionnement

3046152

<https://www.phoenixcontact.com/fr/produits/3046152>

FBS 50-6 BU - Pont enfichable

3032211

<https://www.phoenixcontact.com/fr/produits/3032211>



Pont enfichable, pas: 6,2 mm, nombre de pôles: 50, coloris: bleu

 Intensité admissible maximale: 20 A


RB ST 10-(2,5/4) - Pont réducteur

3030873

<https://www.phoenixcontact.com/fr/produits/3030873>



Pont réducteur, pas: 10 mm, nombre de pôles: 2, longueur: 36 mm, coloris: rouge

 Intensité admissible maximale: 35 A

UT 4-MTL KNIFE-RD - Bloc de jonction à couteau de sectionnement

3046152

<https://www.phoenixcontact.com/fr/produits/3046152>

RB UT 10-(2,5/4) - Pont réducteur

3047060

<https://www.phoenixcontact.com/fr/produits/3047060>



Pont réducteur, pas: 10,2 mm, nombre de pôles: 2, longueur: 29 mm, coloris: rouge

 Intensité admissible maximale: 40 A

RB UT 35-(2,5/4) - Pont réducteur

3047277

<https://www.phoenixcontact.com/fr/produits/3047277>



Pont réducteur, pas: 11 mm, nombre de pôles: 2, coloris: rouge

 Intensité admissible maximale: 40 A

UT 4-MTL KNIFE-RD - Bloc de jonction à couteau de sectionnement

3046152

<https://www.phoenixcontact.com/fr/produits/3046152>

RB UT 16-(2,5/4) - Pont réducteur

3047073

<https://www.phoenixcontact.com/fr/produits/3047073>



Pont réducteur, pas: 11 mm, nombre de pôles: 2, longueur: 31 mm, coloris: rouge

 Intensité admissible maximale: 40 A

RB UT 6-(2,5/4) - Pont réducteur

3047251

<https://www.phoenixcontact.com/fr/produits/3047251>



Pont réducteur, pas: 9,5 mm, nombre de pôles: 2, longueur: 25 mm, coloris: rouge

 Intensité admissible maximale: 40 A

UT 4-MTL KNIFE-RD - Bloc de jonction à couteau de sectionnement

3046152

<https://www.phoenixcontact.com/fr/produits/3046152>

SZS 0,6X3,5 - Tournevis

1205053

<https://www.phoenixcontact.com/fr/produits/1205053>



Outil de déverrouillage, pour blocs de jonction ST, isolé, s'utilise aussi comme tournevis pour tête fendue, dimensions : 0,6 x 3,5 x 100 mm, manche à deux composants, antidérapant

X-PEN 0,35 - Crayon de marquage

0811228

<https://www.phoenixcontact.com/fr/produits/0811228>



Crayon de marquage manuel d'étiquettes, sans cartouche d'encre, repérage extrêmement résistant à l'effacement, épaisseur du trait 0,35 mm

UT 4-MTL KNIFE-RD - Bloc de jonction à couteau de sectionnement



3046152

<https://www.phoenixcontact.com/fr/produits/3046152>

SF-SL 0,6X3,5-100 S-VDE - Tournevis

1212587

<https://www.phoenixcontact.com/fr/produits/1212587>



Outil de déverrouillage, pour modules ST, isolé selon VDE, avec isolation étroite intégrée à la lame, également adapté comme tournevis cruciforme, taille : 0,6 x 3,5 x 100 mm, poignées à deux composants, avec antidérapant

LPS-6/E - Fiche de maintenance

3270540

<https://www.phoenixcontact.com/fr/produits/3270540>



Fiche de maintenance, tension nominale: 800 V, intensité nominale: 24 A, nombre de pôles: 1, type de raccordement: Raccordement Push-in, Section de référence: 2,5 mm², section : 0,14 mm²- 4 mm², coloris: rouge

UT 4-MTL KNIFE-RD - Bloc de jonction à couteau de sectionnement

3046152

<https://www.phoenixcontact.com/fr/produits/3046152>

LPS-6 - Fiche de maintenance

3270541

<https://www.phoenixcontact.com/fr/produits/3270541>



Fiche de maintenance, tension nominale: 800 V, intensité nominale: 24 A, nombre de pôles: 1, type de raccordement: Raccordement Push-in, Section de référence: 2,5 mm², section : 0,14 mm²- 4 mm², coloris: rouge

LPO 4/E - Fiche de prise

3270519

<https://www.phoenixcontact.com/fr/produits/3270519>



Fiche de prise, tension nominale: 800 V, intensité nominale: 24 A, nombre de pôles: 1, type de raccordement: Raccordement Push-in, Section de référence: 2,5 mm², section : 0,14 mm²- 4 mm², coloris: gris

UT 4-MTL KNIFE-RD - Bloc de jonction à couteau de sectionnement

3046152

<https://www.phoenixcontact.com/fr/produits/3046152>

LPO 4 - Fiche de prise

3270522

<https://www.phoenixcontact.com/fr/produits/3270522>



Fiche de prise, tension nominale: 800 V, intensité nominale: 24 A, nombre de pôles: 1, type de raccordement: Raccordement Push-in, Section de référence: 2,5 mm², section : 0,14 mm²- 4 mm², coloris: gris

NS 35/ 7,5 PERF 2000MM - Profilé percé

0801733

<https://www.phoenixcontact.com/fr/produits/0801733>



Profilé percé, selon EN 60715, matériau: Acier, galvanisé, traité par passivation couche épaisse, Profil standard, coloris: argent, Conditionnement par 25 unités (50 m)

UT 4-MTL KNIFE-RD - Bloc de jonction à couteau de sectionnement

3046152

<https://www.phoenixcontact.com/fr/produits/3046152>

NS 35/ 7,5 UNPERF 2000MM - Profilé plein

0801681

<https://www.phoenixcontact.com/fr/produits/0801681>



Profilé plein, selon EN 60715, matériau: Acier, galvanisé, traité par passivation couche épaisse, Profil standard, coloris: argenté, Conditionnement par 25 unités (50 m)

NS 35/ 7,5 WH PERF 2000MM - Profilé percé

1204119

<https://www.phoenixcontact.com/fr/produits/1204119>



Profilé percé, selon EN 60715, matériau: Acier, galvanisé, passivation blanche, Profil standard, coloris: argenté, Conditionnement par 25 unités (50 m)

UT 4-MTL KNIFE-RD - Bloc de jonction à couteau de sectionnement

3046152

<https://www.phoenixcontact.com/fr/produits/3046152>

NS 35/ 7,5 WH UNPERF 2000MM-VPE 10 - Profilé plein

1204122

<https://www.phoenixcontact.com/fr/produits/1204122>



Profilé plein, selon EN 60715, matériau: Acier, galvanisé, passivation blanche, Profil standard, coloris: argenté, Conditionnement par 10 unités (20 m)

NS 35/ 7,5 AL UNPERF 2000MM - Profilé plein

0801704

<https://www.phoenixcontact.com/fr/produits/0801704>



Profilé plein, selon EN 60715, matériau: Aluminium, aucun revêtement, Profil standard, coloris: argenté, Conditionnement par 25 unités (50 m)

UT 4-MTL KNIFE-RD - Bloc de jonction à couteau de sectionnement

3046152

<https://www.phoenixcontact.com/fr/produits/3046152>

NS 35/ 7,5 ZN PERF 2000MM - Profilé percé

1206421

<https://www.phoenixcontact.com/fr/produits/1206421>



Profilé percé, selon EN 60715, matériau: Acier, galvanisé, Profil standard, coloris: argenté, Conditionnement par 25 unités (50 m)

NS 35/ 7,5 ZN UNPERF 2000MM - Profilé plein

1206434

<https://www.phoenixcontact.com/fr/produits/1206434>



Profilé plein, selon EN 60715, matériau: Acier, galvanisé, Profil standard, coloris: argenté, Conditionnement par 25 unités (50 m)

UT 4-MTL KNIFE-RD - Bloc de jonction à couteau de sectionnement

3046152

<https://www.phoenixcontact.com/fr/produits/3046152>

NS 35/ 7,5 CU UNPERF 2000MM-VPE 10 - Profilé plein

0801762

<https://www.phoenixcontact.com/fr/produits/0801762>



Profilé plein, selon EN 60715, matériau: Cuivre, aucun revêtement, Profil standard, coloris: cuivre, Conditionnement par 10 unités (20 m)

NS 35/ 7,5 CAP - Bouchon d'extrémité

1206560

<https://www.phoenixcontact.com/fr/produits/1206560>

Pièce de fermeture pour profilés NS 35/7,5



UT 4-MTL KNIFE-RD - Bloc de jonction à couteau de sectionnement

3046152

<https://www.phoenixcontact.com/fr/produits/3046152>

NS 35/15 PERF 2000MM - Profilé percé

1201730

<https://www.phoenixcontact.com/fr/produits/1201730>



Profilé percé, similaire à EN 60715, matériau: Acier, galvanisé, traité par passivation couche épaisse, Profil standard, coloris: argenté, Conditionnement par 25 unités (50 m)

NS 35/15 UNPERF 2000MM - Profilé plein

1201714

<https://www.phoenixcontact.com/fr/produits/1201714>



Profilé plein, similaire à EN 60715, matériau: Acier, galvanisé, traité par passivation couche épaisse, Profil standard, coloris: argenté, Conditionnement par 25 unités (50 m)

UT 4-MTL KNIFE-RD - Bloc de jonction à couteau de sectionnement

3046152

<https://www.phoenixcontact.com/fr/produits/3046152>

NS 35/15 WH PERF 2000MM - Profilé percé

0806602

<https://www.phoenixcontact.com/fr/produits/0806602>



Profilé percé, similaire à EN 60715, matériau: Acier, galvanisé, passivation blanche, Profil standard, coloris: blanc, Conditionnement par 25 unités (50 m)

NS 35/15 WH UNPERF 2000MM-VPE 10 - Profilé plein

1204135

<https://www.phoenixcontact.com/fr/produits/1204135>



Profilé plein, similaire à EN 60715, matériau: Acier, galvanisé, passivation blanche, Profil standard, coloris: argenté, Conditionnement par 10 unités (20 m)

UT 4-MTL KNIFE-RD - Bloc de jonction à couteau de sectionnement

3046152

<https://www.phoenixcontact.com/fr/produits/3046152>

NS 35/15 AL UNPERF 2000MM - Profilé plein

1201756

<https://www.phoenixcontact.com/fr/produits/1201756>



Profilé plein, similaire à EN 60715, matériau: Aluminium, aucun revêtement, Profil standard, coloris: argenté

NS 35/15 ZN PERF 2000MM - Profilé percé

1206599

<https://www.phoenixcontact.com/fr/produits/1206599>



Profilé percé, similaire à EN 60715, matériau: Acier, galvanisé, Profil standard, coloris: argenté, Conditionnement par 25 unités (50 m)

UT 4-MTL KNIFE-RD - Bloc de jonction à couteau de sectionnement

3046152

<https://www.phoenixcontact.com/fr/produits/3046152>

NS 35/15 ZN UNPERF 2000MM - Profilé plein

1206586

<https://www.phoenixcontact.com/fr/produits/1206586>



Profilé plein, similaire à EN 60715, matériau: Acier, galvanisé, Profil standard, coloris: argenté, Conditionnement par 25 unités (50 m)

NS 35/15 CU UNPERF 2000MM-VPE 10 - Profilé plein

1201895

<https://www.phoenixcontact.com/fr/produits/1201895>



Profilé plein, similaire à EN 60715, matériau: Cuivre, aucun revêtement, Profil standard, coloris: cuivre, Conditionnement par 10 unités (20 m)

UT 4-MTL KNIFE-RD - Bloc de jonction à couteau de sectionnement

3046152

<https://www.phoenixcontact.com/fr/produits/3046152>

NS 35/15 CAP - Bouchon d'extrémité

1206573

<https://www.phoenixcontact.com/fr/produits/1206573>

Pièce de fermeture pour profilés NS 35/15



NS 35/15-2,3 UNPERF 2000MM-VPE 10 - Profilé plein

1201798

<https://www.phoenixcontact.com/fr/produits/1201798>



Profilé plein, selon EN 60715, matériau: Acier, galvanisé, traité par passivation couche épaisse, Profil standard 2,3 mm, coloris: argenté, Conditionnement par 10 unités (20 m)

UT 4-MTL KNIFE-RD - Bloc de jonction à couteau de sectionnement

3046152

<https://www.phoenixcontact.com/fr/produits/3046152>

ZB 6:UNBEDRUCKT - Ruban de repérage ZB

1051003

<https://www.phoenixcontact.com/fr/produits/1051003>



Ruban de repérage ZB, Rubans, blanc, vierge, repérable avec : PLOTMARK, CMS-P1-PLOTTER, type de montage: encliquetage, pour bloc de jonction au pas de : 6,2 mm, surface utile: 6,15 x 10,5 mm, Nombre d'étiquettes: 10

ZB 6 CUS - Ruban de repérage ZB

0824992

<https://www.phoenixcontact.com/fr/produits/0824992>



Ruban de repérage ZB, à commander : par bandes, blanc, impression selon les indications du client, type de montage: encliquetage dans la rainure de repérage élevée, pour bloc de jonction au pas de : 6,2 mm, surface utile: 6,15 x 10,5 mm, Nombre d'étiquettes: 10

UT 4-MTL KNIFE-RD - Bloc de jonction à couteau de sectionnement

3046152

<https://www.phoenixcontact.com/fr/produits/3046152>

ZB 6,LGS:FORTL.ZAHLEN - Ruban de repérage ZB

1051016

<https://www.phoenixcontact.com/fr/produits/1051016>

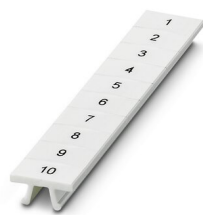


Ruban de repérage ZB, Rubans, blanc, repéré, repérable avec : CMS-P1-PLOTTER, impression longitudinale: numérotation continue 1 ... 10, 11 ... 20, etc. jusqu'à 491 ... 500, type de montage: encliquetage, pour bloc de jonction au pas de : 6,2 mm, surface utile: 6,15 x 10,5 mm, Nombre d'étiquettes: 10

ZB 6,QR:FORTL.ZAHLEN - Ruban de repérage ZB

1051029

<https://www.phoenixcontact.com/fr/produits/1051029>



Ruban de repérage ZB, Rubans, blanc, repéré, repérable avec : CMS-P1-PLOTTER, impression transversale: numérotation continue 1 ... 10, 11 ... 20, etc. jusqu'à 491 ... 500, type de montage: encliquetage, pour bloc de jonction au pas de : 6,2 mm, surface utile: 6,15 x 10,5 mm, Nombre d'étiquettes: 10

UT 4-MTL KNIFE-RD - Bloc de jonction à couteau de sectionnement

3046152

<https://www.phoenixcontact.com/fr/produits/3046152>

ZB 6,LGS:GLEICHE ZAHLEN - Ruban de repérage ZB

1051032

<https://www.phoenixcontact.com/fr/produits/1051032>



Ruban de repérage ZB, Rubans, blanc, repéré, repérable avec : CMS-P1-PLOTTER, impression longitudinale: chiffres identiques 1 ou 2, etc. jusqu'à 100, type de montage: encliquetage, pour bloc de jonction au pas de : 6,2 mm, surface utile: 6,15 x 10,5 mm, Nombre d'étiquettes: 10

ZB 6,LGS:L1-N,PE - Repères pour blocs de jonction

1051414

<https://www.phoenixcontact.com/fr/produits/1051414>



Repères pour blocs de jonction, Rubans, blanc, repéré, repérable avec : CMS-P1-PLOTTER, longitudinal: L1, L2, L3, N, PE, L1, L2, L3, N, PE, type de montage: encliquetage, pour bloc de jonction au pas de : 6,2 mm, surface utile: 6,15 x 10,5 mm, Nombre d'étiquettes: 10

UT 4-MTL KNIFE-RD - Bloc de jonction à couteau de sectionnement

3046152

<https://www.phoenixcontact.com/fr/produits/3046152>

ZB 6,LGS:U-N - Repères pour blocs de jonction

1051430

<https://www.phoenixcontact.com/fr/produits/1051430>



Repères pour blocs de jonction, Rubans, blanc, repéré, repérable avec : CMS-P1-PLOTTER, impression longitudinale: U, V, W, N, GND, U, V, W, N, GND, type de montage: encliquetage, pour bloc de jonction au pas de : 6,2 mm, surface utile: 6,15 x 10,5 mm, Nombre d'étiquettes: 10

UC-TM 6 - Repères pour blocs de jonction

0818085

<https://www.phoenixcontact.com/fr/produits/0818085>



Repères pour blocs de jonction, Planche, blanc, vierge, repérable avec : BLUEMARK ID COLOR, BLUEMARK ID, BLUEMARK CLED, PLOTMARK, CMS-P1-PLOTTER, type de montage: encliquetage, pour bloc de jonction au pas de : 6,2 mm, surface utile: 5,6 x 10,5 mm, Nombre d'étiquettes: 80

UT 4-MTL KNIFE-RD - Bloc de jonction à couteau de sectionnement

3046152

<https://www.phoenixcontact.com/fr/produits/3046152>

UC-TM 6 CUS - Repères pour blocs de jonction

0824589

<https://www.phoenixcontact.com/fr/produits/0824589>



Repères pour blocs de jonction, à commander : sous forme de planche, blanc, impression selon les indications du client, type de montage: encliquetage dans la rainure de repérage élevée, pour bloc de jonction au pas de : 6,2 mm, surface utile: 5,6 x 10,5 mm, Nombre d'étiquettes: 80

UCT-TM 6 - Repères pour blocs de jonction

0828736

<https://www.phoenixcontact.com/fr/produits/0828736>



Repères pour blocs de jonction, Planche, blanc, vierge, repérable avec : TOPMARK NEO, LASER TOPMARK, BLUEMARK ID COLOR, BLUEMARK ID, BLUEMARK CLED, THERMOMARK PRIME, THERMOMARK CARD 2.0, THERMOMARK CARD, type de montage: encliquetage, pour bloc de jonction au pas de : 6,2 mm, surface utile: 5,6 x 10,5 mm, Nombre d'étiquettes: 60

UT 4-MTL KNIFE-RD - Bloc de jonction à couteau de sectionnement



3046152

<https://www.phoenixcontact.com/fr/produits/3046152>

UCT-TM 6 CUS - Repères pour blocs de jonction

0829602

<https://www.phoenixcontact.com/fr/produits/0829602>



Repères pour blocs de jonction, à commander : sous forme de planche, blanc, impression selon les indications du client, type de montage: encliquetage dans la rainure de repérage élevée, pour bloc de jonction au pas de : 6,2 mm, surface utile: 5,6 x 10,5 mm, Nombre d'étiquettes: 60

MPS-MT - Fiche de test

0201744

<https://www.phoenixcontact.com/fr/produits/0201744>



Fiche de test, avec raccordement soudé, section de conducteur jusqu'à 1 mm², nombre de pôles: 1, coloris: gris

UT 4-MTL KNIFE-RD - Bloc de jonction à couteau de sectionnement

3046152

<https://www.phoenixcontact.com/fr/produits/3046152>

MPS-IH WH - Manchon isolant

0201663

<https://www.phoenixcontact.com/fr/produits/0201663>

Manchon isolant, coloris: blanc



MPS-IH RD - Manchon isolant

0201676

<https://www.phoenixcontact.com/fr/produits/0201676>

Manchon isolant, coloris: rouge



UT 4-MTL KNIFE-RD - Bloc de jonction à couteau de sectionnement

3046152

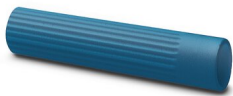
<https://www.phoenixcontact.com/fr/produits/3046152>

MPS-IH BU - Manchon isolant

0201689

<https://www.phoenixcontact.com/fr/produits/0201689>

Manchon isolant, coloris: bleu



MPS-IH YE - Manchon isolant

0201692

<https://www.phoenixcontact.com/fr/produits/0201692>

Manchon isolant, coloris: jaune



UT 4-MTL KNIFE-RD - Bloc de jonction à couteau de sectionnement

3046152

<https://www.phoenixcontact.com/fr/produits/3046152>

MPS-IH GN - Manchon isolant

0201702

<https://www.phoenixcontact.com/fr/produits/0201702>

Manchon isolant, coloris: vert



MPS-IH GY - Manchon isolant

0201728

<https://www.phoenixcontact.com/fr/produits/0201728>

Manchon isolant, coloris: gris



UT 4-MTL KNIFE-RD - Bloc de jonction à couteau de sectionnement

3046152

<https://www.phoenixcontact.com/fr/produits/3046152>

MPS-IH BK - Manchon isolant

0201731

<https://www.phoenixcontact.com/fr/produits/0201731>

Manchon isolant, coloris: noir



PAI-4-FIX-5/6 BU - Adaptateur de test

3035975

<https://www.phoenixcontact.com/fr/produits/3035975>

Adaptateur d'essai 4 mm, pour bloc de jonction de pas 5,2 mm et 6,2 mm



UT 4-MTL KNIFE-RD - Bloc de jonction à couteau de sectionnement



3046152

<https://www.phoenixcontact.com/fr/produits/3046152>

PAI-4-FIX-5/6 OG - Adaptateur de test

3035974

<https://www.phoenixcontact.com/fr/produits/3035974>



Adaptateur d'essai 4 mm, pour bloc de jonction de pas 5,2 mm et 6,2 mm

PAI-4-FIX-5/6 YE - Adaptateur de test

3035977

<https://www.phoenixcontact.com/fr/produits/3035977>



Adaptateur d'essai 4 mm, pour bloc de jonction de pas 5,2 mm et 6,2 mm

UT 4-MTL KNIFE-RD - Bloc de jonction à couteau de sectionnement

3046152

<https://www.phoenixcontact.com/fr/produits/3046152>

PAI-4-FIX-5/6 RD - Adaptateur de test

3035976

<https://www.phoenixcontact.com/fr/produits/3035976>



Adaptateur d'essai 4 mm, pour bloc de jonction de pas 5,2 mm et 6,2 mm

PAI-4-FIX-5/6 GN - Adaptateur de test

3035978

<https://www.phoenixcontact.com/fr/produits/3035978>



Adaptateur d'essai 4 mm, pour bloc de jonction de pas 5,2 mm et 6,2 mm

UT 4-MTL KNIFE-RD - Bloc de jonction à couteau de sectionnement



3046152

<https://www.phoenixcontact.com/fr/produits/3046152>

PAI-4-FIX-5/6 BK - Adaptateur de test

3035980

<https://www.phoenixcontact.com/fr/produits/3035980>



Adaptateur d'essai 4 mm, pour bloc de jonction de pas 5,2 mm et 6,2 mm

PAI-4-FIX-5/6 GY - Adaptateur de test

3035982

<https://www.phoenixcontact.com/fr/produits/3035982>



Adaptateur d'essai 4 mm, pour bloc de jonction de pas 5,2 mm et 6,2 mm

UT 4-MTL KNIFE-RD - Bloc de jonction à couteau de sectionnement



3046152

<https://www.phoenixcontact.com/fr/produits/3046152>

PAI-4-FIX-5/6 VT - Adaptateur de test

3035979

<https://www.phoenixcontact.com/fr/produits/3035979>



Adaptateur d'essai 4 mm, pour bloc de jonction de pas 5,2 mm et 6,2 mm

PAI-4-FIX-5/6 BN - Adaptateur de test

3035981

<https://www.phoenixcontact.com/fr/produits/3035981>



Adaptateur d'essai 4 mm, pour bloc de jonction de pas 5,2 mm et 6,2 mm

UT 4-MTL KNIFE-RD - Bloc de jonction à couteau de sectionnement

3046152

<https://www.phoenixcontact.com/fr/produits/3046152>

PAI-4-FIX-5/6 WH - Adaptateur de test

3035983

<https://www.phoenixcontact.com/fr/produits/3035983>



Adaptateur d'essai 4 mm, pour bloc de jonction de pas 5,2 mm et 6,2 mm

PS-6 - Fiche de test

3030996

<https://www.phoenixcontact.com/fr/produits/3030996>



Fiche de test, Fiche d'essai juxtaposable, nombre de pôles: 1, coloris: rouge

UT 4-MTL KNIFE-RD - Bloc de jonction à couteau de sectionnement

3046152

<https://www.phoenixcontact.com/fr/produits/3046152>

PS-6/2,3MM RD - Fiche de test

3038736

<https://www.phoenixcontact.com/fr/produits/3038736>

Fiche de test, nombre de pôles: 1, coloris: rouge



CLIPFIX 35 - Butée

3022218

<https://www.phoenixcontact.com/fr/produits/3022218>

Crampon terminal à montage rapide, pour profilé NS 35/7,5 ou NS 35/15, avec possibilité de repérage, largeur : 9,5 mm, coloris : gris



UT 4-MTL KNIFE-RD - Bloc de jonction à couteau de sectionnement

3046152

<https://www.phoenixcontact.com/fr/produits/3046152>

CLIPFIX 35-5 - Butée

3022276

<https://www.phoenixcontact.com/fr/produits/3022276>

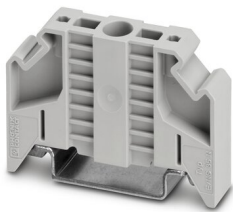


Crampon terminal à montage rapide, pour profilé NS 35/7,5 ou NS 35/15, avec possibilité de repérage, possibilité de montage pour FBS...5, FBS...6, KSS 5, KSS 6, largeur : 5,15 mm, coloris : gris

E/NS 35 N - Butée

0800886

<https://www.phoenixcontact.com/fr/produits/0800886>



Butée, largeur : 9,5 mm, coloris : gris

UT 4-MTL KNIFE-RD - Bloc de jonction à couteau de sectionnement



3046152

<https://www.phoenixcontact.com/fr/produits/3046152>

PAI-4-N GY - Adaptateur de test

3032871

<https://www.phoenixcontact.com/fr/produits/3032871>



Adaptateur d'essai 4 mm, pour bloc de jonction de pas 5,2 mm, 6,2 mm et 8,2 mm

Phoenix Contact 2023 © - Tous droits réservés
<https://www.phoenixcontact.com>

PHOENIX CONTACT SAS
52 Boulevard de Beaubourg Emerainville
77436 Marne La Vallée Cedex 2 France
+33 (0) 1 60 17 98 98
documentation@phoenixcontact.fr