

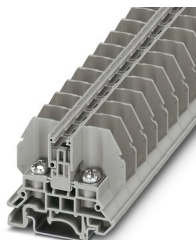
RSC 5 CUS - Bloc de jonction à tige filetée



3058144

<https://www.phoenixcontact.com/fr/produits/3058144>

Veuillez tenir compte du fait que les données affichées dans ce document PDF proviennent de notre catalogue en ligne. Vous trouverez les données complètes dans la documentation utilisateur. Nos conditions générales d'utilisation des téléchargements sont applicables.



Bloc de jonction de traversée avec connectique à boulon, section : 0,1 - 10 mm², AWG : 26 - 8, largeur 13 mm, couleur : gris

Données commerciales

Référence	3058144
Conditionnement	50 Unité(s)
Commande minimum	50 Unité(s)
Clé de vente	BE1511
Product key	BE1511
GTIN	4055626290195
Poids par pièce (emballage compris)	19,36 g
Poids par pièce (hors emballage)	19,36 g
Numéro du tarif douanier	85369010
Pays d'origine	IN

RSC 5 CUS - Bloc de jonction à tige filetée



3058144

<https://www.phoenixcontact.com/fr/produits/3058144>

Caractéristiques techniques

Propriétés du produit

Type de produit	Bloc de jonctions à tige filetée
Pas	13 mm
Nombre de connexions	2
Nombre de rangées	1
Potentiels	1

Propriétés d'isolation

Catégorie de surtension	III
Degré de pollution	3

Propriétés électriques

Tension de choc assignée	8 kV
Puissance dissipée maximale en condition nominale	1,82 W

Caractéristiques de raccordement

Nombre de raccordements par étage	2
Section nominale	10 mm ²

1er étage

Filetage vis	M5
Longueur à dénuder	La longueur à dénuder dépend de la consigne du fabricant de cosses.
Connexion selon la norme	CEI 60947-7-1
Int. nom.	57 A
Courant de charge maximal	57 A (pour section de conducteur 10 mm ²)
Tension nominale	800 V
Section nominale	10 mm ²

Raccordement de la cosse DIN 46234:1980-03

Connexion selon la norme	DIN 46234:1980-03
Section	0,1 mm ² ... 10 mm ²
Section AWG	26 ... 8 (conversion selon CEI)
Diamètre de l'œil	5,3 mm
Largeur	10 mm
Diamètre des boulons	5 mm
Filetage vis	M5
Couple de serrage	2 ... 2,2 Nm
Connexion selon la norme	DIN 46237:1970-07
Section	0,5 mm ² ... 6 mm ²
Section AWG	20 ... 10 (conversion selon CEI)
Diamètre de l'œil	5,3 mm
Largeur	10 mm

RSC 5 CUS - Bloc de jonction à tige filetée



3058144

<https://www.phoenixcontact.com/fr/produits/3058144>

Diamètre des boulons	5 mm
Filetage vis	M5
Couple de serrage	2 ... 22 Nm
Code couleur cosses annulaires : rouge	1 mm²
Code couleur cosses annulaires : bleu	2,5 mm²
Code couleur cosses annulaires : jaune	6 mm²

Dimensions

Largeur	13 mm
Largeur de couvercle	2,2 mm
Hauteur	53,3 mm
Profondeur sur NS 32	52,1 mm
Profondeur sur NS 35/7,5	47,1 mm
Profondeur sur NS 35/15	54,6 mm
Pas	13 mm

Indications sur les matériaux

Coloris	gris
Classe d'inflammabilité selon UL 94	V0
Groupe d'isolant	I
Matériau isolant	PA

Propriétés mécaniques

Caractéristiques mécaniques

Paroi latérale ouverte	oui
------------------------	-----

Conditions environnementales et de durée de vie

Conditions ambiantes

Température ambiante (stockage/transport)	-25 °C ... 60 °C (pour une période limitée, pas plus de 24 h, de -60 °C °C à +70 °C)
Température ambiante (montage)	-5 °C ... 70 °C
Température ambiante (confirmation)	-5 °C ... 70 °C
Humidité de l'air admissible (stockage/transport)	30 % ... 70 %

Normes et spécifications

Connexion selon la norme	CEI 60947-7-1
--------------------------	---------------

Montage

Type de montage	NS 35/7,5
	NS 35/15
	NS 32

RSC 5 CUS - Bloc de jonction à tige filetée



3058144

<https://www.phoenixcontact.com/fr/produits/3058144>

Homologations

📄 To download certificates, visit the product detail page: <https://www.phoenixcontact.com/fr/produits/3058144>



EAC

Identifiant de l'homologation: RU C-DE.A*30.B.01742

RSC 5 CUS - Bloc de jonction à tige filetée



3058144

<https://www.phoenixcontact.com/fr/produits/3058144>

Classifications

ECLASS

ECLASS-11.0	27141120
ECLASS-13.0	27250101

ETIM

ETIM 8.0	EC000897
----------	----------

UNSPSC

UNSPSC 21.0	39121400
-------------	----------

RSC 5 CUS - Bloc de jonction à tige filetée



3058144

<https://www.phoenixcontact.com/fr/produits/3058144>

Conformité environnementale

China RoHS	Période d'utilisation conforme : illimitée = EFUP-e
	Aucune substance dangereuse dépassant les valeurs seuils ;

RSC 5 CUS - Bloc de jonction à tige filetée



3058144

<https://www.phoenixcontact.com/fr/produits/3058144>

Accessoires



Remarque : l'utilisation des accessoires mentionnés ci-après peut limiter ce produit.

FB 10-13 - Pont de jonction

3059126

<https://www.phoenixcontact.com/fr/produits/3059126>



Pont de jonction, pas: 13 mm, nombre de pôles: 10, coloris: argenté



Intensité admissible maximale: 57 A

pour pontage discontinu 41 A

FB 10-13 ISO - Pont de jonction

3059663

<https://www.phoenixcontact.com/fr/produits/3059663>



Pont de jonction, pas: 13 mm, nombre de pôles: 10, coloris: argenté



Intensité admissible maximale: 24 A

RSC 5 CUS - Bloc de jonction à tige filetée

3058144

<https://www.phoenixcontact.com/fr/produits/3058144>



TS-KK 3 - Séparateur

2770215

<https://www.phoenixcontact.com/fr/produits/2770215>

Séparateur, largeur: 0,5 mm, hauteur: 14 mm, coloris: gris



SZK PH2 VDE - Tournevis

1205163

<https://www.phoenixcontact.com/fr/produits/1205163>

Tournevis, cruciforme PH, isolé selon VDE, dimensions : PH 2 x 100 mm, manche à deux composants, antidérapant



RSC 5 CUS - Bloc de jonction à tige filetée



3058144

<https://www.phoenixcontact.com/fr/produits/3058144>

AP RSC - Capot de protection

3058017

<https://www.phoenixcontact.com/fr/produits/3058017>



Le profilé de protection des barrettes est encliqueté directement sur les blocs de jonction des gammes RBO... et RSC.... Longueur : 1 m

D-RSC 5 - Couvercle d'extrémité

3058020

<https://www.phoenixcontact.com/fr/produits/3058020>



Couvercle d'extrémité, largeur: 2,2 mm, hauteur: 53,3 mm, coloris: gris

RSC 5 CUS - Bloc de jonction à tige filetée

3058144

<https://www.phoenixcontact.com/fr/produits/3058144>



SZS 1,2X8,0 VDE - Tournevis

1205082

<https://www.phoenixcontact.com/fr/produits/1205082>

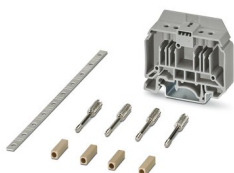


Tournevis pour tête fendue, isolé selon VDE, dimensions : 1,2 x 8,0 x 175 mm, manche à deux composants, antidérapant

CARRIER 35-13 KIT - Kit de court-circuit pour transformateur de courant

3215067

<https://www.phoenixcontact.com/fr/produits/3215067>



Kit de court-circuit pour transformateur de courant. Utilisation avec des blocs de jonction de traversée RBO/RSC 5, montage sur profilé

RSC 5 CUS - Bloc de jonction à tige filetée



3058144

<https://www.phoenixcontact.com/fr/produits/3058144>

NS 35/ 7,5 PERF 2000MM - Profilé percé

0801733

<https://www.phoenixcontact.com/fr/produits/0801733>



Profilé percé, selon EN 60715, matériau: Acier, galvanisé, traité par passivation couche épaisse, Profil standard, coloris: argent, Conditionnement par 25 unités (50 m)

NS 35/ 7,5 UNPERF 2000MM - Profilé plein

0801681

<https://www.phoenixcontact.com/fr/produits/0801681>



Profilé plein, selon EN 60715, matériau: Acier, galvanisé, traité par passivation couche épaisse, Profil standard, coloris: argenté, Conditionnement par 25 unités (50 m)

RSC 5 CUS - Bloc de jonction à tige filetée

3058144

<https://www.phoenixcontact.com/fr/produits/3058144>



NS 35/ 7,5 WH PERF 2000MM - Profilé percé

1204119

<https://www.phoenixcontact.com/fr/produits/1204119>



Profilé percé, selon EN 60715, matériau: Acier, galvanisé, passivation blanche,
Profil standard, coloris: argenté, Conditionnement par 25 unités (50 m)

NS 35/ 7,5 WH UNPERF 2000MM-VPE 10 - Profilé plein

1204122

<https://www.phoenixcontact.com/fr/produits/1204122>



Profilé plein, selon EN 60715, matériau: Acier, galvanisé, passivation blanche,
Profil standard, coloris: argenté, Conditionnement par 10 unités (20 m)

RSC 5 CUS - Bloc de jonction à tige filetée



3058144

<https://www.phoenixcontact.com/fr/produits/3058144>

NS 35/ 7,5 AL UNPERF 2000MM - Profilé plein

0801704

<https://www.phoenixcontact.com/fr/produits/0801704>



Profilé plein, selon EN 60715, matériau: Aluminium, aucun revêtement, Profil standard, coloris: argenté, Conditionnement par 25 unités (50 m)

NS 35/ 7,5 ZN PERF 2000MM - Profilé percé

1206421

<https://www.phoenixcontact.com/fr/produits/1206421>



Profilé percé, selon EN 60715, matériau: Acier, galvanisé, Profil standard, coloris: argenté, Conditionnement par 25 unités (50 m)

RSC 5 CUS - Bloc de jonction à tige filetée



3058144

<https://www.phoenixcontact.com/fr/produits/3058144>

NS 35/ 7,5 ZN UNPERF 2000MM - Profilé plein

1206434

<https://www.phoenixcontact.com/fr/produits/1206434>



Profilé plein, selon EN 60715, matériau: Acier, galvanisé, Profil standard, coloris: argenté, Conditionnement par 25 unités (50 m)

NS 35/ 7,5 CU UNPERF 2000MM-VPE 10 - Profilé plein

0801762

<https://www.phoenixcontact.com/fr/produits/0801762>



Profilé plein, selon EN 60715, matériau: Cuivre, aucun revêtement, Profil standard, coloris: cuivre, Conditionnement par 10 unités (20 m)

RSC 5 CUS - Bloc de jonction à tige filetée

3058144

<https://www.phoenixcontact.com/fr/produits/3058144>



NS 35/ 7,5 CAP - Bouchon d'extrémité

1206560

<https://www.phoenixcontact.com/fr/produits/1206560>

Pièce de fermeture pour profilés NS 35/7,5



NS 35/15 PERF 2000MM - Profilé percé

1201730

<https://www.phoenixcontact.com/fr/produits/1201730>



Profilé percé, similaire à EN 60715, matériau: Acier, galvanisé, traité par passivation couche épaisse, Profil standard, coloris: argenté, Conditionnement par 25 unités (50 m)

RSC 5 CUS - Bloc de jonction à tige filetée

3058144

<https://www.phoenixcontact.com/fr/produits/3058144>



NS 35/15 UNPERF 2000MM - Profilé plein

1201714

<https://www.phoenixcontact.com/fr/produits/1201714>



Profilé plein, similaire à EN 60715, matériau: Acier, galvanisé, traité par passivation couche épaisse, Profil standard, coloris: argenté, Conditionnement par 25 unités (50 m)

NS 35/15 WH PERF 2000MM - Profilé percé

0806602

<https://www.phoenixcontact.com/fr/produits/0806602>



Profilé percé, similaire à EN 60715, matériau: Acier, galvanisé, passivation blanche, Profil standard, coloris: blanc, Conditionnement par 25 unités (50 m)

RSC 5 CUS - Bloc de jonction à tige filetée



3058144

<https://www.phoenixcontact.com/fr/produits/3058144>

NS 35/15 WH UNPERF 2000MM-VPE 10 - Profilé plein

1204135

<https://www.phoenixcontact.com/fr/produits/1204135>



Profilé plein, similaire à EN 60715, matériau: Acier, galvanisé, passivation blanche, Profil standard, coloris: argenté, Conditionnement par 10 unités (20 m)

NS 35/15 AL UNPERF 2000MM - Profilé plein

1201756

<https://www.phoenixcontact.com/fr/produits/1201756>



Profilé plein, similaire à EN 60715, matériau: Aluminium, aucun revêtement, Profil standard, coloris: argenté

RSC 5 CUS - Bloc de jonction à tige filetée

3058144

<https://www.phoenixcontact.com/fr/produits/3058144>



NS 35/15 ZN PERF 2000MM - Profilé percé

1206599

<https://www.phoenixcontact.com/fr/produits/1206599>



Profilé percé, similaire à EN 60715, matériau: Acier, galvanisé, Profil standard, coloris: argenté, Conditionnement par 25 unités (50 m)

NS 35/15 ZN UNPERF 2000MM - Profilé plein

1206586

<https://www.phoenixcontact.com/fr/produits/1206586>



Profilé plein, similaire à EN 60715, matériau: Acier, galvanisé, Profil standard, coloris: argenté, Conditionnement par 25 unités (50 m)

RSC 5 CUS - Bloc de jonction à tige filetée

3058144

<https://www.phoenixcontact.com/fr/produits/3058144>



NS 35/15 CU UNPERF 2000MM-VPE 10 - Profilé plein

1201895

<https://www.phoenixcontact.com/fr/produits/1201895>



Profilé plein, similaire à EN 60715, matériau: Cuivre, aucun revêtement, Profil standard, coloris: cuivre, Conditionnement par 10 unités (20 m)

NS 35/15 CAP - Bouchon d'extrémité

1206573

<https://www.phoenixcontact.com/fr/produits/1206573>

Pièce de fermeture pour profilés NS 35/15



RSC 5 CUS - Bloc de jonction à tige filetée



3058144

<https://www.phoenixcontact.com/fr/produits/3058144>

NS 35/15-2,3 UNPERF 2000MM-VPE 10 - Profilé plein

1201798

<https://www.phoenixcontact.com/fr/produits/1201798>

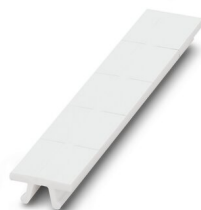


Profilé plein, selon EN 60715, matériau: Acier, galvanisé, traité par passivation couche épaisse, Profil standard 2,3 mm, coloris: argenté, Conditionnement par 10 unités (20 m)

ZB 13:UNBEDRUCKT - Ruban de repérage ZB

0829131

<https://www.phoenixcontact.com/fr/produits/0829131>



Ruban de repérage ZB, Rubans, blanc, vierge, repérable avec : PLOTMARK, CMS-P1-PLOTTER, type de montage: encliquetage, pour bloc de jonction au pas de : 13 mm, surface utile: 13 x 10,5 mm, Nombre d'étiquettes: 5

RSC 5 CUS - Bloc de jonction à tige filetée



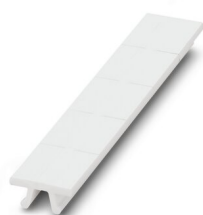
3058144

<https://www.phoenixcontact.com/fr/produits/3058144>

ZB 13 CUS - Ruban de repérage ZB

0829132

<https://www.phoenixcontact.com/fr/produits/0829132>



Ruban de repérage ZB, à commander : par bandes, blanc, impression selon les indications du client, type de montage: encliquetage dans la rainure de repérage élevée, pour bloc de jonction au pas de : 13 mm, surface utile: 13 x 10,5 mm, Nombre d'étiquettes: 5

ZBF 13:UNBEDRUCKT - Ruban de repérage ZB, plat

0829133

<https://www.phoenixcontact.com/fr/produits/0829133>



Ruban de repérage ZB, plat, Rubans, blanc, vierge, repérable avec : PLOTMARK, CMS-P1-PLOTTER, type de montage: encliquetage, pour bloc de jonction au pas de : 13 mm, surface utile: 13 x 5,2 mm, Nombre d'étiquettes: 5

RSC 5 CUS - Bloc de jonction à tige filetée

3058144

<https://www.phoenixcontact.com/fr/produits/3058144>



ZBF 13 CUS - Ruban de repérage ZB, plat

0829134

<https://www.phoenixcontact.com/fr/produits/0829134>



Ruban de repérage ZB, plat, à commander : par bandes, blanc, impression selon les indications du client, type de montage: encliquetage dans la rainure de repérage plate, pour bloc de jonction au pas de : 13 mm, surface utile: 13 x 5,2 mm, Nombre d'étiquettes: 5

CLIPFIX 35 - Butée

3022218

<https://www.phoenixcontact.com/fr/produits/3022218>



Crampon terminal à montage rapide, pour profilé NS 35/7,5 ou NS 35/15, avec possibilité de repérage, largeur : 9,5 mm, coloris : gris

RSC 5 CUS - Bloc de jonction à tige filetée



3058144

<https://www.phoenixcontact.com/fr/produits/3058144>

CLIPFIX 35-5 - Butée

3022276

<https://www.phoenixcontact.com/fr/produits/3022276>

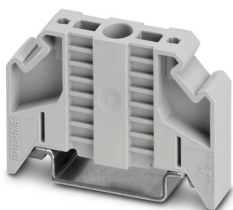


Crampon terminal à montage rapide, pour profilé NS 35/7,5 ou NS 35/15, avec possibilité de repérage, possibilité de montage pour FBS...5, FBS...6, KSS 5, KSS 6, largeur : 5,15 mm, coloris : gris

E/NS 35 N - Butée

0800886

<https://www.phoenixcontact.com/fr/produits/0800886>



Butée, largeur : 9,5 mm, coloris : gris

RSC 5 CUS - Bloc de jonction à tige filetée

3058144

<https://www.phoenixcontact.com/fr/produits/3058144>



E/UK - Butée

1201442

<https://www.phoenixcontact.com/fr/produits/1201442>

Butée, matériau: PA, coloris: gris, Montage sur profilé NS 32 ou NS 35



E/UK 1 - Butée

1201413

<https://www.phoenixcontact.com/fr/produits/1201413>

Butée, pour arrêter les bloc de jonction à deux et trois étages, largeur : 10 mm, coloris : gris



Phoenix Contact 2023 © - Tous droits réservés
<https://www.phoenixcontact.com>

PHOENIX CONTACT SAS
52 Boulevard de Beaubourg Emerainville
77436 Marne La Vallée Cedex 2 France
+33 (0) 1 60 17 98 98
documentation@phoenixcontact.fr