

# PPC 1,5/S-NS/16 - Couplage COMBI



3061978

<https://www.phoenixcontact.com/fr/produits/3061978>

Veillez tenir compte du fait que les données affichées dans ce document PDF proviennent de notre catalogue en ligne. Vous trouverez les données complètes dans la documentation utilisateur. Nos conditions générales d'utilisation des téléchargements sont applicables.



Couplage COMBI, tension nominale: 500 V, intensité nominale: 17,5 A, nombre de connexions: 1, nombre de pôles: 16, type de raccordement: Raccordement Push-in, 1er étage, Section de référence: 1,5 mm<sup>2</sup>, section : 0,14 mm<sup>2</sup> - 1,5 mm<sup>2</sup>, coloris: gris

## Avantages

- Pour une utilisation sûre et compacte des contacts enfichables dans des goulottes et des orifices de répartition
- Avec les prolongateurs de technologie COMBI Push-in à confectionner individuellement, chaque tâche dispose d'une solution réalisable par l'utilisateur.

## Données commerciales

Référence	3061978
Conditionnement	10 Unité(s)
Commande minimum	10 Unité(s)
Clé de vente	BE2245
Product key	BE2245
GTIN	4046356670913
Poids par pièce (emballage compris)	27,81 g
Poids par pièce (hors emballage)	27,81 g
Numéro du tarif douanier	85366990
Pays d'origine	PL

## Caractéristiques techniques

### Propriétés du produit

Type de produit	Coupleur de bloc de jonction
Nombre de pôles	16
Pas	3,5 mm
Nombre de connexions	1
Nombre de rangées	1
Version	autres
Potentiels	16

### Propriétés d'isolation

Catégorie de surtension	III
Degré de pollution	3

### Propriétés électriques

Tension de choc assignée	6 kV
Puissance dissipée maximale en condition nominale	0,56 W

### Caractéristiques de raccordement

Section nominale	1,5 mm <sup>2</sup>
------------------	---------------------

#### 1er étage

Longueur à dénuder	8 mm
Gabarit	A1 / B1
Connexion selon la norme	CEI 61984
Section de conducteur rigide	0,14 mm <sup>2</sup> ... 1,5 mm <sup>2</sup>
Section du conducteur AWG	26 ... 16 (conversion selon CEI)
Section de conducteur souple	0,14 mm <sup>2</sup> ... 1,5 mm <sup>2</sup>
Section de conducteur souple [AWG]	26 ... 16 (conversion selon CEI)
Section de conducteur flexible (embout sans douille en plastique)	0,14 mm <sup>2</sup> ... 1,5 mm <sup>2</sup>
Section de conducteur flexible (embout avec douille en plastique)	0,14 mm <sup>2</sup> ... 1 mm <sup>2</sup>
Int. nom.	17,5 A
Courant de charge maximal	17,5 A (pour une section de conducteur de 1,5 mm <sup>2</sup> )
Tension nominale	500 V
Section nominale	1,5 mm <sup>2</sup>

#### 1er étage Section de raccordement par enfichage direct

Section de conducteur rigide	0,25 mm <sup>2</sup> ... 1,5 mm <sup>2</sup>
Section de conducteur flexible (embout sans douille en plastique)	0,34 mm <sup>2</sup> ... 1,5 mm <sup>2</sup>
Section de conducteur flexible (embout avec douille en plastique)	0,34 mm <sup>2</sup> ... 1 mm <sup>2</sup>

### Dimensions

Largeur	56 mm
Largeur de couvercle	2,2 mm

# PPC 1,5/S-NS/16 - Couplage COMBI



3061978

<https://www.phoenixcontact.com/fr/produits/3061978>

Hauteur	43 mm
Profondeur	27,1 mm
Profondeur sur NS 15	28,3 mm
Profondeur sur NS 35/7,5	28,3 mm
Profondeur sur NS 35/15	35,8 mm
Pas	3,5 mm

## Indications sur les matériaux

Coloris	gris
Classe d'inflammabilité selon UL 94	V0
Groupe d'isolant	I
Matériau isolant	PA
Utilisation d'un isolant statique au froid	-60 °C
Indice de température matériau isolant (DIN EN 60216-1 (VDE 0304-21))	130 °C
Indice relatif température matériau isolant (Elec. ; UL 746 B)	130 °C
Protection anti-incendie pour véhicules ferroviaires (DIN EN 45545-2) R22	HL 1 - HL 3
Protection anti-incendie pour véhicules ferroviaires (DIN EN 45545-2) R23	HL 1 - HL 3
Protection anti-incendie pour véhicules ferroviaires (DIN EN 45545-2) R24	HL 1 - HL 3
Protection anti-incendie pour véhicules ferroviaires (DIN EN 45545-2) R26	HL 1 - HL 3
Émission de chaleur calorimétrique NFPA 130 (ASTM E 1354)	28 MJ/kg
Inflammabilité en surface NFPA 130 (ASTM E 162)	réussi
Densité de gaz de combustion optique spécifique NFPA 130 (ASTM E 662)	réussi
Toxicité des gaz de combustion NFPA 130 (SMP 800C)	réussi

## Propriétés mécaniques

### Caractéristiques mécaniques

Paroi latérale ouverte	oui
------------------------	-----

## Conditions environnementales et de durée de vie

### Conditions ambiantes

Température ambiante (stockage/transport)	-25 °C ... 60 °C (pour une période limitée, pas plus de 24 h, de -60 °C à +70 °C)
Température ambiante (montage)	-5 °C ... 70 °C
Température ambiante (confirmation)	-5 °C ... 70 °C
Humidité de l'air admissible (stockage/transport)	30 % ... 70 %

## Normes et spécifications

Connexion selon la norme	CEI 61984
--------------------------	-----------

## Dessins

Diagramme

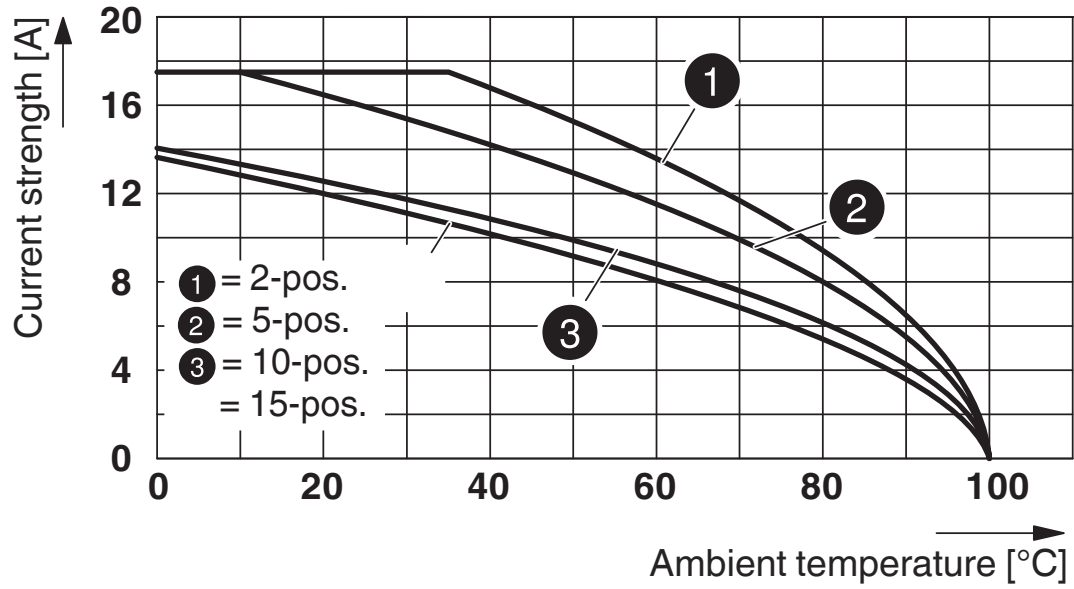


Schéma de connexion



# PPC 1,5/S-NS/16 - Couplage COMBI



3061978

<https://www.phoenixcontact.com/fr/produits/3061978>

## Homologations

🔗 To download certificates, visit the product detail page: <https://www.phoenixcontact.com/fr/produits/3061978>



**EAC**

Identifiant de l'homologation: RU C-DE.BL08.B.00511

# PPC 1,5/S-NS/16 - Couplage COMBI



3061978

<https://www.phoenixcontact.com/fr/produits/3061978>

## Classifications

### ECLASS

ECLASS-11.0	27141120
ECLASS-13.0	27250117

### ETIM

ETIM 9.0	EC000897
----------	----------

### UNSPSC

UNSPSC 21.0	39121400
-------------	----------

# PPC 1,5/S-NS/16 - Couplage COMBI



3061978

<https://www.phoenixcontact.com/fr/produits/3061978>

## Conformité environnementale

China RoHS

Période d'utilisation conforme : illimitée = EFUP-e

Aucune substance dangereuse dépassant les valeurs seuils ;

# PPC 1,5/S-NS/16 - Couplage COMBI



3061978

<https://www.phoenixcontact.com/fr/produits/3061978>

## Accessoires

### SZF 0-0,4X2,5 - Tournevis

1204504

<https://www.phoenixcontact.com/fr/produits/1204504>



Outil de déverrouillage, pour blocs de jonction ST, s'utilise aussi comme tournevis pour tête fendue, dimensions : 0,4 x 2,5 x 75 mm, manche à deux composants, antidérapant

---

### PC - Etoile de détrompage

3040588

<https://www.phoenixcontact.com/fr/produits/3040588>



Etoile de détrompage, 4 éléments, largeur: 3 mm, hauteur: 3 mm, coloris: rouge

# PPC 1,5/S-NS/16 - Couplage COMBI

3061978

<https://www.phoenixcontact.com/fr/produits/3061978>

## PH 1,5/S/3 - Capot

3212756

<https://www.phoenixcontact.com/fr/produits/3212756>



Capot, pas: 10,5 mm, largeur: 10,5 mm, hauteur: 19,9 mm, nombre de pôles: 3, coloris: gris

---

## PH 1,5/S/4 - Capot

3212769

<https://www.phoenixcontact.com/fr/produits/3212769>



Capot, pas: 14 mm, largeur: 14 mm, hauteur: 19,9 mm, nombre de pôles: 4, coloris: gris

# PPC 1,5/S-NS/16 - Couplage COMBI

3061978

<https://www.phoenixcontact.com/fr/produits/3061978>

## PH 1,5/S/5 - Capot

3212772

<https://www.phoenixcontact.com/fr/produits/3212772>



Capot, pas: 17,5 mm, largeur: 17,5 mm, hauteur: 19,9 mm, nombre de pôles: 5, coloris: gris

---

## PH 1,5/S/6 - Capot

3212785

<https://www.phoenixcontact.com/fr/produits/3212785>



Capot, pas: 21 mm, largeur: 21 mm, hauteur: 19,9 mm, nombre de pôles: 6, coloris: gris

# PPC 1,5/S-NS/16 - Couplage COMBI

3061978

<https://www.phoenixcontact.com/fr/produits/3061978>

## PH 1,5/S/7 - Capot

3212798

<https://www.phoenixcontact.com/fr/produits/3212798>



Capot, pas: 24,5 mm, largeur: 24,5 mm, hauteur: 19,9 mm, nombre de pôles: 7, coloris: gris

---

## PH 1,5/S/8 - Capot

3212808

<https://www.phoenixcontact.com/fr/produits/3212808>



Capot, pas: 28 mm, largeur: 28 mm, hauteur: 19,9 mm, nombre de pôles: 8, coloris: gris

# PPC 1,5/S-NS/16 - Couplage COMBI



3061978

<https://www.phoenixcontact.com/fr/produits/3061978>

## PH 1,5/S/9 - Capot

3212811

<https://www.phoenixcontact.com/fr/produits/3212811>



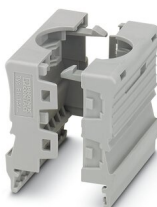
Capot, pas: 31,5 mm, largeur: 31,5 mm, hauteur: 19,9 mm, nombre de pôles: 9, coloris: gris

---

## PH 1,5/S/10 - Capot

3212824

<https://www.phoenixcontact.com/fr/produits/3212824>



Capot, pas: 35 mm, largeur: 35 mm, hauteur: 19,9 mm, nombre de pôles: 10, coloris: gris

# PPC 1,5/S-NS/16 - Couplage COMBI

3061978

<https://www.phoenixcontact.com/fr/produits/3061978>



## PH 1,5/S/11 - Capot

3212837

<https://www.phoenixcontact.com/fr/produits/3212837>



Capot, pas: 38,5 mm, largeur: 38,5 mm, hauteur: 19,9 mm, nombre de pôles: 11, coloris: gris

---

## PH 1,5/S/12 - Capot

3212840

<https://www.phoenixcontact.com/fr/produits/3212840>



Capot, pas: 42 mm, largeur: 42 mm, hauteur: 19,9 mm, nombre de pôles: 12, coloris: gris

# PPC 1,5/S-NS/16 - Couplage COMBI

3061978

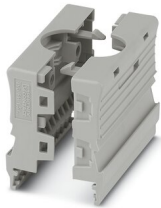
<https://www.phoenixcontact.com/fr/produits/3061978>



## PH 1,5/S/13 - Capot

3212853

<https://www.phoenixcontact.com/fr/produits/3212853>



Capot, pas: 45,5 mm, largeur: 45,5 mm, hauteur: 19,9 mm, nombre de pôles: 13, coloris: gris

---

## PH 1,5/S/14 - Capot

3212866

<https://www.phoenixcontact.com/fr/produits/3212866>



Capot, pas: 49 mm, largeur: 49 mm, hauteur: 19,9 mm, nombre de pôles: 14, coloris: gris

# PPC 1,5/S-NS/16 - Couplage COMBI



3061978

<https://www.phoenixcontact.com/fr/produits/3061978>

## ST-BW 0 - Outil de déverrouillage

1200135

<https://www.phoenixcontact.com/fr/produits/1200135>



Outil d'actionnement, pour tous les ressorts de traction de 1,5 mm<sup>2</sup> de PT 1,5/S et FT 1,5/S

---

## AI-S 1 - 8 TQ - Embout

1200293

<https://www.phoenixcontact.com/fr/produits/1200293>



Embout, S-Slimline, longueur de la douille: 8 mm, coloris: turquoise

# PPC 1,5/S-NS/16 - Couplage COMBI

3061978

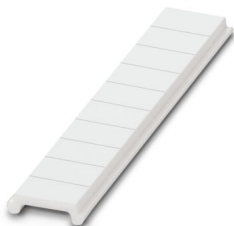
<https://www.phoenixcontact.com/fr/produits/3061978>



## ZBF 3,5:UNBEDRUCKT - Ruban de repérage ZB, plat

0829392

<https://www.phoenixcontact.com/fr/produits/0829392>



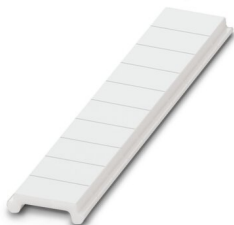
Ruban de repérage ZB, plat, Rubans, blanc, vierge, repérable avec : PLOTMARK, CMS-P1-PLOTTER, type de montage: encliquetage, pour bloc de jonction au pas de : 3,5 mm, surface utile: 3,5 x 5,2 mm, Nombre d'étiquettes: 10

---

## ZBF 3,5 CUS - Ruban de repérage ZB, plat

0829394

<https://www.phoenixcontact.com/fr/produits/0829394>



Ruban de repérage ZB, plat, à commander : par bandes, blanc, impression selon les indications du client, type de montage: encliquetage dans la rainure de repérage plate, pour bloc de jonction au pas de : 3,5 mm, surface utile: 3,5 x 5,2 mm, Nombre d'étiquettes: 10

# PPC 1,5/S-NS/16 - Couplage COMBI

3061978

<https://www.phoenixcontact.com/fr/produits/3061978>

## ZBF 3,5,LGS:FORTL.ZAHLEN - Ruban de repérage ZB, plat

0801406

<https://www.phoenixcontact.com/fr/produits/0801406>



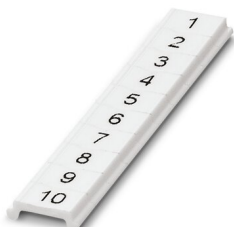
Ruban de repérage ZB, plat, Rubans, blanc, repéré, impression longitudinale: numérotation continue 1 ... 10, 11 ... 20, etc. jusqu'à 91 ... 100, type de montage: encliquetage, pour bloc de jonction au pas de : 3,5 mm, surface utile: 5,15 x 3,5 mm, Nombre d'étiquettes: 10

---

## ZBF 3,5,QR:FORTL.ZAHLEN - Ruban de repérage ZB, plat

0801407

<https://www.phoenixcontact.com/fr/produits/0801407>



Ruban de repérage ZB, plat, Rubans, blanc, repéré, impression transversale: numérotation continue 1 ... 10, 11 ... 20, etc. jusqu'à 91 ... 100, type de montage: encliquetage, pour bloc de jonction au pas de : 3,5 mm, surface utile: 5,15 x 3,5 mm, Nombre d'étiquettes: 10

# PPC 1,5/S-NS/16 - Couplage COMBI

3061978

<https://www.phoenixcontact.com/fr/produits/3061978>



## UCT-TMF 3,5 - Repères pour blocs de jonction

0829486

<https://www.phoenixcontact.com/fr/produits/0829486>



Repères pour blocs de jonction, Planche, blanc, vierge, repérable avec : TOPMARK NEO, LASER TOPMARK, BLUEMARK ID COLOR, BLUEMARK ID, BLUEMARK CLED, THERMOMARK PRIME, THERMOMARK CARD 2.0, THERMOMARK CARD, type de montage: encliquetage, pour bloc de jonction au pas de : 3,5 mm, surface utile: 2,7 x 4,7 mm, Nombre d'étiquettes: 108

---

## UCT-TMF 3,5 CUS - Repères pour blocs de jonction

0829644

<https://www.phoenixcontact.com/fr/produits/0829644>



Repères pour blocs de jonction, à commander : sous forme de planche, blanc, impression selon les indications du client, type de montage: encliquetage dans la rainure de repérage plate, pour bloc de jonction au pas de : 3,5 mm, surface utile: 2,7 x 4,7 mm, Nombre d'étiquettes: 108

# PPC 1,5/S-NS/16 - Couplage COMBI

3061978

<https://www.phoenixcontact.com/fr/produits/3061978>



## MPS-MT - Fiche de test

0201744

<https://www.phoenixcontact.com/fr/produits/0201744>



Fiche de test, avec raccordement soudé, section de conducteur jusqu'à 1 mm<sup>2</sup>, nombre de pôles: 1, coloris: gris

---

## MPS-IH WH - Manchon isolant

0201663

<https://www.phoenixcontact.com/fr/produits/0201663>

Manchon isolant, coloris: blanc



# PPC 1,5/S-NS/16 - Couplage COMBI

3061978

<https://www.phoenixcontact.com/fr/produits/3061978>



## MPS-IH RD - Manchon isolant

0201676

<https://www.phoenixcontact.com/fr/produits/0201676>

Manchon isolant, coloris: rouge



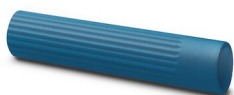
---

## MPS-IH BU - Manchon isolant

0201689

<https://www.phoenixcontact.com/fr/produits/0201689>

Manchon isolant, coloris: bleu



# PPC 1,5/S-NS/16 - Couplage COMBI

3061978

<https://www.phoenixcontact.com/fr/produits/3061978>



## MPS-IH YE - Manchon isolant

0201692

<https://www.phoenixcontact.com/fr/produits/0201692>

Manchon isolant, coloris: jaune



---

## MPS-IH GN - Manchon isolant

0201702

<https://www.phoenixcontact.com/fr/produits/0201702>

Manchon isolant, coloris: vert



# PPC 1,5/S-NS/16 - Couplage COMBI

3061978

<https://www.phoenixcontact.com/fr/produits/3061978>



## MPS-IH GY - Manchon isolant

0201728

<https://www.phoenixcontact.com/fr/produits/0201728>

Manchon isolant, coloris: gris



---

## MPS-IH BK - Manchon isolant

0201731

<https://www.phoenixcontact.com/fr/produits/0201731>

Manchon isolant, coloris: noir



# PPC 1,5/S-NS/16 - Couplage COMBI

3061978

<https://www.phoenixcontact.com/fr/produits/3061978>

## PP-H 1,5/S/1 - Connecteurs

3212484

<https://www.phoenixcontact.com/fr/produits/3212484>



Connecteurs, tension nominale: 500 V, intensité nominale: 17,5 A, nombre de connexions: 1, nombre de pôles: 1, type de raccordement: Raccordement Push-in, 1er étage, Section de référence: 1,5 mm<sup>2</sup>, section : 0,14 mm<sup>2</sup> - 1,5 mm<sup>2</sup>, type de montage: Montage par enfichage, coloris: gris

---

## PP-H 1,5/S/1 BU - Connecteurs

3212497

<https://www.phoenixcontact.com/fr/produits/3212497>



Connecteurs, tension nominale: 500 V, intensité nominale: 17,5 A, nombre de connexions: 1, nombre de pôles: 1, type de raccordement: Raccordement Push-in, 1er étage, Section de référence: 1,5 mm<sup>2</sup>, section : 0,14 mm<sup>2</sup> - 1,5 mm<sup>2</sup>, coloris: bleu

# PPC 1,5/S-NS/16 - Couplage COMBI

3061978

<https://www.phoenixcontact.com/fr/produits/3061978>



## PP-H 1,5/S/1 GNYE - Connecteurs

3212507

<https://www.phoenixcontact.com/fr/produits/3212507>



Connecteurs, tension nominale: 500 V, intensité nominale: 17,5 A, nombre de connexions: 1, nombre de pôles: 1, type de raccordement: Raccordement Push-in, 1er étage, Section de référence: 1,5 mm<sup>2</sup>, section : 0,14 mm<sup>2</sup> - 1,5 mm<sup>2</sup>, coloris: vert/jaune

---

## PP-H 1,5/S/2 - Connecteurs

3212510

<https://www.phoenixcontact.com/fr/produits/3212510>



Connecteurs, tension nominale: 500 V, intensité nominale: 17,5 A, nombre de connexions: 2, nombre de pôles: 2, type de raccordement: Raccordement Push-in, 1er étage, Section de référence: 1,5 mm<sup>2</sup>, section : 0,14 mm<sup>2</sup> - 1,5 mm<sup>2</sup>, type de montage: Montage par enfichage, coloris: gris

# PPC 1,5/S-NS/16 - Couplage COMBI

3061978

<https://www.phoenixcontact.com/fr/produits/3061978>

## PP-H 1,5/S/3 - Connecteurs

3212523

<https://www.phoenixcontact.com/fr/produits/3212523>



Connecteurs, tension nominale: 500 V, intensité nominale: 17,5 A, nombre de connexions: 3, nombre de pôles: 3, type de raccordement: Raccordement Push-in, 1er étage, Section de référence: 1,5 mm<sup>2</sup>, section : 0,14 mm<sup>2</sup> - 1,5 mm<sup>2</sup>, type de montage: Montage par enfichage, coloris: gris

---

## PP-H 1,5/S/4 - Connecteurs

3212536

<https://www.phoenixcontact.com/fr/produits/3212536>



Connecteurs, tension nominale: 500 V, intensité nominale: 17,5 A, nombre de connexions: 4, nombre de pôles: 4, type de raccordement: Raccordement Push-in, 1er étage, Section de référence: 1,5 mm<sup>2</sup>, section : 0,14 mm<sup>2</sup> - 1,5 mm<sup>2</sup>, type de montage: Montage par enfichage, coloris: gris

# PPC 1,5/S-NS/16 - Couplage COMBI

3061978

<https://www.phoenixcontact.com/fr/produits/3061978>

## PP-H 1,5/S/5 - Connecteurs

3212549

<https://www.phoenixcontact.com/fr/produits/3212549>



Connecteurs, tension nominale: 500 V, intensité nominale: 17,5 A, nombre de connexions: 5, nombre de pôles: 5, type de raccordement: Raccordement Push-in, 1er étage, Section de référence: 1,5 mm<sup>2</sup>, section : 0,14 mm<sup>2</sup> - 1,5 mm<sup>2</sup>, type de montage: Montage par enfichage, coloris: gris

---

## PP-H 1,5/S/6 - Connecteurs

3212552

<https://www.phoenixcontact.com/fr/produits/3212552>



Connecteurs, tension nominale: 500 V, intensité nominale: 17,5 A, nombre de connexions: 6, nombre de pôles: 6, type de raccordement: Raccordement Push-in, 1er étage, Section de référence: 1,5 mm<sup>2</sup>, section : 0,14 mm<sup>2</sup> - 1,5 mm<sup>2</sup>, type de montage: Montage par enfichage, coloris: gris

# PPC 1,5/S-NS/16 - Couplage COMBI

3061978

<https://www.phoenixcontact.com/fr/produits/3061978>

## PP-H 1,5/S/7 - Connecteurs

3212565

<https://www.phoenixcontact.com/fr/produits/3212565>



Connecteurs, tension nominale: 500 V, intensité nominale: 17,5 A, nombre de connexions: 7, nombre de pôles: 7, type de raccordement: Raccordement Push-in, 1er étage, Section de référence: 1,5 mm<sup>2</sup>, section : 0,14 mm<sup>2</sup> - 1,5 mm<sup>2</sup>, coloris: gris

---

## PP-H 1,5/S/8 - Connecteurs

3212578

<https://www.phoenixcontact.com/fr/produits/3212578>



Connecteurs, tension nominale: 500 V, intensité nominale: 17,5 A, nombre de connexions: 8, nombre de pôles: 8, type de raccordement: Raccordement Push-in, 1er étage, Section de référence: 1,5 mm<sup>2</sup>, section : 0,14 mm<sup>2</sup> - 1,5 mm<sup>2</sup>, type de montage: Montage par enfichage, coloris: gris

# PPC 1,5/S-NS/16 - Couplage COMBI

3061978

<https://www.phoenixcontact.com/fr/produits/3061978>



## PP-H 1,5/S/9 - Connecteurs

3212581

<https://www.phoenixcontact.com/fr/produits/3212581>



Connecteurs, tension nominale: 500 V, intensité nominale: 17,5 A, nombre de connexions: 9, nombre de pôles: 9, type de raccordement: Raccordement Push-in, 1er étage, Section de référence: 1,5 mm<sup>2</sup>, section : 0,14 mm<sup>2</sup> - 1,5 mm<sup>2</sup>, coloris: gris

---

## PP-H 1,5/S/10 - Connecteurs

3212594

<https://www.phoenixcontact.com/fr/produits/3212594>



Connecteurs, tension nominale: 500 V, intensité nominale: 17,5 A, nombre de connexions: 10, nombre de pôles: 10, type de raccordement: Raccordement Push-in, 1er étage, Section de référence: 1,5 mm<sup>2</sup>, section : 0,14 mm<sup>2</sup> - 1,5 mm<sup>2</sup>, coloris: gris

# PPC 1,5/S-NS/16 - Couplage COMBI

3061978

<https://www.phoenixcontact.com/fr/produits/3061978>

## PP-H 1,5/S/11 - Connecteurs

3212604

<https://www.phoenixcontact.com/fr/produits/3212604>



Connecteurs, tension nominale: 500 V, intensité nominale: 17,5 A, nombre de connexions: 11, nombre de pôles: 11, type de raccordement: Raccordement Push-in, 1er étage, Section de référence: 1,5 mm<sup>2</sup>, section : 0,14 mm<sup>2</sup> - 1,5 mm<sup>2</sup>, coloris: gris

---

## PP-H 1,5/S/12 - Connecteurs

3212617

<https://www.phoenixcontact.com/fr/produits/3212617>



Connecteurs, tension nominale: 500 V, intensité nominale: 17,5 A, nombre de connexions: 12, nombre de pôles: 12, type de raccordement: Raccordement Push-in, 1er étage, Section de référence: 1,5 mm<sup>2</sup>, section : 0,14 mm<sup>2</sup> - 1,5 mm<sup>2</sup>, coloris: gris

# PPC 1,5/S-NS/16 - Couplage COMBI

3061978

<https://www.phoenixcontact.com/fr/produits/3061978>

## PP-H 1,5/S/13 - Connecteurs

3212620

<https://www.phoenixcontact.com/fr/produits/3212620>



Connecteurs, tension nominale: 500 V, intensité nominale: 17,5 A, nombre de connexions: 13, nombre de pôles: 13, type de raccordement: Raccordement Push-in, 1er étage, Section de référence: 1,5 mm<sup>2</sup>, section : 0,14 mm<sup>2</sup> - 1,5 mm<sup>2</sup>, coloris: gris

---

## PP-H 1,5/S/14 - Connecteurs

3212633

<https://www.phoenixcontact.com/fr/produits/3212633>



Connecteurs, tension nominale: 500 V, intensité nominale: 17,5 A, nombre de connexions: 14, nombre de pôles: 14, type de raccordement: Raccordement Push-in, 1er étage, Section de référence: 1,5 mm<sup>2</sup>, section : 0,14 mm<sup>2</sup> - 1,5 mm<sup>2</sup>, coloris: gris

# PPC 1,5/S-NS/16 - Couplage COMBI

3061978

<https://www.phoenixcontact.com/fr/produits/3061978>

## PP-H 1,5/S/15 - Connecteurs

3212646

<https://www.phoenixcontact.com/fr/produits/3212646>



Connecteurs, tension nominale: 500 V, intensité nominale: 17,5 A, nombre de connexions: 15, nombre de pôles: 15, type de raccordement: Raccordement Push-in, 1er étage, Section de référence: 1,5 mm<sup>2</sup>, section : 0,14 mm<sup>2</sup> - 1,5 mm<sup>2</sup>, coloris: gris

---

## PP-H 1,5/S/1-L - Connecteurs

3212659

<https://www.phoenixcontact.com/fr/produits/3212659>



Connecteurs, tension nominale: 500 V, intensité nominale: 17,5 A, nombre de connexions: 1, nombre de pôles: 1, type de raccordement: Raccordement Push-in, 1er étage, Section de référence: 1,5 mm<sup>2</sup>, section : 0,14 mm<sup>2</sup> - 1,5 mm<sup>2</sup>, coloris: gris

# PPC 1,5/S-NS/16 - Couplage COMBI

3061978

<https://www.phoenixcontact.com/fr/produits/3061978>

## PP-H 1,5/S/1-L BU - Connecteurs

3212662

<https://www.phoenixcontact.com/fr/produits/3212662>

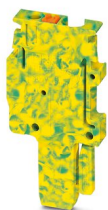


Connecteurs, tension nominale: 500 V, intensité nominale: 17,5 A, nombre de connexions: 1, nombre de pôles: 1, type de raccordement: Raccordement Push-in, 1er étage, Section de référence: 1,5 mm<sup>2</sup>, section : 0,14 mm<sup>2</sup> - 1,5 mm<sup>2</sup>, coloris: bleu

## PP-H 1,5/S/1-L GNYE - Connecteurs

3212675

<https://www.phoenixcontact.com/fr/produits/3212675>



Connecteurs, tension nominale: 500 V, intensité nominale: 17,5 A, nombre de connexions: 1, nombre de pôles: 1, type de raccordement: Raccordement Push-in, 1er étage, Section de référence: 1,5 mm<sup>2</sup>, section : 0,14 mm<sup>2</sup> - 1,5 mm<sup>2</sup>, coloris: vert/jaune

# PPC 1,5/S-NS/16 - Couplage COMBI

3061978

<https://www.phoenixcontact.com/fr/produits/3061978>

## PP-H 1,5/S/1-M - Connecteurs

3212688

<https://www.phoenixcontact.com/fr/produits/3212688>



Connecteurs, tension nominale: 500 V, intensité nominale: 17,5 A, nombre de connexions: 1, nombre de pôles: 1, type de raccordement: Raccordement Push-in, 1er étage, Section de référence: 1,5 mm<sup>2</sup>, section : 0,14 mm<sup>2</sup> - 1,5 mm<sup>2</sup>, coloris: gris

---

## PP-H 1,5/S/1-M BU - Connecteurs

3212691

<https://www.phoenixcontact.com/fr/produits/3212691>



Connecteurs, tension nominale: 500 V, intensité nominale: 17,5 A, nombre de connexions: 1, nombre de pôles: 1, type de raccordement: Raccordement Push-in, 1er étage, Section de référence: 1,5 mm<sup>2</sup>, section : 0,14 mm<sup>2</sup> - 1,5 mm<sup>2</sup>, coloris: bleu

## PPC 1,5/S-NS/16 - Couplage COMBI

3061978

<https://www.phoenixcontact.com/fr/produits/3061978>



### PP-H 1,5/S/1-M GNYE - Connecteurs

3212701

<https://www.phoenixcontact.com/fr/produits/3212701>



Connecteurs, tension nominale: 500 V, intensité nominale: 17,5 A, nombre de connexions: 1, nombre de pôles: 1, type de raccordement: Raccordement Push-in, 1er étage, Section de référence: 1,5 mm<sup>2</sup>, section : 0,14 mm<sup>2</sup> - 1,5 mm<sup>2</sup>, coloris: vert/jaune

---

### PP-H 1,5/S/1-R - Connecteurs

3212714

<https://www.phoenixcontact.com/fr/produits/3212714>



Connecteurs, tension nominale: 500 V, intensité nominale: 17,5 A, nombre de connexions: 1, nombre de pôles: 1, type de raccordement: Raccordement Push-in, 1er étage, Section de référence: 1,5 mm<sup>2</sup>, section : 0,14 mm<sup>2</sup> - 1,5 mm<sup>2</sup>, coloris: gris

# PPC 1,5/S-NS/16 - Couplage COMBI

3061978

<https://www.phoenixcontact.com/fr/produits/3061978>

## PP-H 1,5/S/1-R BU - Connecteurs

3212727

<https://www.phoenixcontact.com/fr/produits/3212727>



Connecteurs, tension nominale: 500 V, intensité nominale: 17,5 A, nombre de connexions: 1, nombre de pôles: 1, type de raccordement: Raccordement Push-in, 1er étage, Section de référence: 1,5 mm<sup>2</sup>, section : 0,14 mm<sup>2</sup> - 1,5 mm<sup>2</sup>, coloris: bleu

---

## PP-H 1,5/S/1-R GNYE - Connecteurs

3212730

<https://www.phoenixcontact.com/fr/produits/3212730>



Connecteurs, tension nominale: 500 V, intensité nominale: 17,5 A, nombre de connexions: 1, nombre de pôles: 1, type de raccordement: Raccordement Push-in, 1er étage, Section de référence: 1,5 mm<sup>2</sup>, section : 0,14 mm<sup>2</sup> - 1,5 mm<sup>2</sup>, coloris: vert/jaune

# PPC 1,5/S-NS/16 - Couplage COMBI

3061978

<https://www.phoenixcontact.com/fr/produits/3061978>



## PZ 1,5/S/2 - Dispositif antitraction

3212918

<https://www.phoenixcontact.com/fr/produits/3212918>



Dispositif antitraction, largeur: 6,8 mm, hauteur: 44,5 mm, nombre de pôles: 2, coloris: noir

---

## PRZ 1,5/S - Dispositif de verrouillage

3212905

<https://www.phoenixcontact.com/fr/produits/3212905>



Dispositif de verrouillage, longueur: 59 mm, coloris: orange

# PPC 1,5/S-NS/16 - Couplage COMBI

3061978

<https://www.phoenixcontact.com/fr/produits/3061978>



## PR 1,5/S/2 - Dispositif de verrouillage

3212895

<https://www.phoenixcontact.com/fr/produits/3212895>



Dispositif de verrouillage, largeur: 6,8 mm, hauteur: 28,9 mm, nombre de pôles: 2, coloris: orange

---

## PR 1,5/S - Dispositif de verrouillage

3212882

<https://www.phoenixcontact.com/fr/produits/3212882>



Dispositif de verrouillage, largeur: 3,3 mm, hauteur: 28,9 mm, nombre de pôles: 1, coloris: orange

---

Phoenix Contact 2023 © - Tous droits réservés  
<https://www.phoenixcontact.com>

PHOENIX CONTACT SAS  
52 Boulevard de Beaubourg Emerainville  
77436 Marne La Vallée Cedex 2 France  
+33 (0) 1 60 17 98 98  
[documentation@phoenixcontact.fr](mailto:documentation@phoenixcontact.fr)