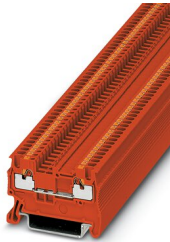


# PT 1,5/S RD - Blocs de jonction simple

3208127

<https://www.phoenixcontact.com/fr/produits/3208127>

Veillez tenir compte du fait que les données affichées dans ce document PDF proviennent de notre catalogue en ligne. Vous trouverez les données complètes dans la documentation utilisateur. Nos conditions générales d'utilisation des téléchargements sont applicables.



Blocs de jonction simple, tension nominale: 500 V, intensité nominale: 17,5 A, nombre de connexions: 2, type de raccordement: Raccordement Push-in, 1er étage, Section de référence: 1,5 mm<sup>2</sup>, section : 0,14 mm<sup>2</sup> - 1,5 mm<sup>2</sup>, type de montage: NS 35/7,5, NS 35/15, coloris: rouge

## Avantages

- La forme compacte et le raccordement frontal permettent un câblage dans les espaces les plus exigus
- Les bornes de raccordement Push-in se distinguent, outre les propriétés du système CLIPLINE complete, par un câblage simple et sans outil des conducteurs avec embout ou des conducteurs rigides
- Outre la possibilité de vérification via l'orifice fonctionnel double, tous les bloc de jonction disposent d'un point test supplémentaire.

## Données commerciales

Référence	3208127
Conditionnement	50 Unité(s)
Commande minimum	50 Unité(s)
Clé de vente	BE2211
Product key	BE2211
GTIN	4046356870023
Poids par pièce (emballage compris)	3,6 g
Poids par pièce (hors emballage)	3,6 g
Numéro du tarif douanier	85369010
Pays d'origine	DE

## Caractéristiques techniques

### Propriétés du produit

Type de produit	Bloc de jonction de traversée
Nombre de connexions	2
Nombre de rangées	1
Potentiels	1

### Propriétés d'isolation

Catégorie de surtension	III
Degré de pollution	3

### Propriétés électriques

Tension de choc assignée	6 kV
Puissance dissipée maximale en condition nominale	0,56 W

### Caractéristiques de raccordement

Nombre de raccordements par étage	2
Section nominale	1,5 mm <sup>2</sup>

#### 1er étage

Longueur à dénuder	8 mm
Gabarit	A1 / B1
Connexion selon la norme	CEI 60947-7-1
Section de conducteur rigide	0,14 mm <sup>2</sup> ... 1,5 mm <sup>2</sup>
Section du conducteur AWG	26 ... 16 (conversion selon CEI)
Section de conducteur souple	0,14 mm <sup>2</sup> ... 1,5 mm <sup>2</sup>
Section de conducteur souple [AWG]	26 ... 16 (conversion selon CEI)
Section de conducteur flexible (embout sans douille en plastique)	0,14 mm <sup>2</sup> ... 1,5 mm <sup>2</sup>
Section de conducteur flexible (embout avec douille en plastique)	0,14 mm <sup>2</sup> ... 1 mm <sup>2</sup> il est conseillé d'utiliser l'embout AI-S 1-8 TQ, référence 1200293
Int. nom.	17,5 A
Courant de charge maximal	17,5 A
Tension nominale	500 V
Section nominale	1,5 mm <sup>2</sup>

#### 1er étage Section de raccordement par enfichage direct

Section de conducteur rigide	0,25 mm <sup>2</sup> ... 1,5 mm <sup>2</sup>
Section de conducteur flexible (embout sans douille en plastique)	0,34 mm <sup>2</sup> ... 1,5 mm <sup>2</sup>
Section de conducteur flexible (embout avec douille en plastique)	0,34 mm <sup>2</sup> ... 1 mm <sup>2</sup>

### Données Ex

#### Données de dimensionnement (ATEX/IECEx)

Repérage	⊕ II 2 GD Ex eb IIC Gb
Température de service	-60 °C ... 110 °C

# PT 1,5/S RD - Blocs de jonction simple



3208127

<https://www.phoenixcontact.com/fr/produits/3208127>

Accessoires homologués Ex	3208142 D-PT 1,5/S
	3030721 ATP-ST 4
	1204504 SZF 0-0,4X2,5
	3022276 CLIPFIX 35-5
	3022218 CLIPFIX 35
Liste ponts	Pont enfichable / FBS 2-3,5 / 3213014
	Pont enfichable / FBS 3-3,5 / 3213027
	Pont enfichable / FBS 4-3,5 / 3213030
	Pont enfichable / FBS 5-3,5 / 3213043
	Pont enfichable / FBS 10-3,5 / 3213056
	Pont enfichable / FBS 20-3,5 / 3213069
Données de pontage	14,5 A / 1,5 mm <sup>2</sup>
Augmentation de température Ex	40 K (15 A / 1,5 mm <sup>2</sup> )
Tension de référence	352 V
lorsque le pontage est réalisé avec un pont	352 V
- pour pontage discontinu	220 V
- pour pontage discontinu via bloc de jonction PE	220 V
- pour pontage sectionné	166 V
- pour pontage coupé avec couvercle	275 V
- pour pontage sectionné avec séparateur	352 V
Tension d'isolement assignée	320 V
Sortie	(permanent)

## Étage Ex Généralités

Courant de référence	15 A
Courant de charge maximal	15 A
Résistance de contact	1,3 mΩ

## Caractéristiques raccordement Ex Généralités

Section nominale	1,5 mm <sup>2</sup>
Section assignée AWG	16
Capacité de raccordement rigide	0,14 mm <sup>2</sup> ... 1,5 mm <sup>2</sup>
Capacité de raccordement AWG	26 ... 16
Capacité de raccordement flexible	0,14 mm <sup>2</sup> ... 1,5 mm <sup>2</sup>
Capacité de raccordement AWG	26 ... 16

## Dimensions

Largeur	3,5 mm
Largeur de couvercle	2,2 mm
Hauteur	45 mm
Profondeur	30,5 mm
Profondeur sur NS 35/7,5	32 mm
Profondeur sur NS 35/15	39,5 mm

## Indications sur les matériaux

# PT 1,5/S RD - Blocs de jonction simple



3208127

<https://www.phoenixcontact.com/fr/produits/3208127>

Coloris	rouge
Classe d'inflammabilité selon UL 94	V0
Groupe d'isolant	I
Matériau isolant	PA

## Contrôles électriques

### Essai de tension de choc

Tension témoin valeur de consigne	7,3 kV
Résultat	Essai réussi

### Essai d'échauffement

Exigence contrôle de l'échauffement	Augmentation de température $\leq 45$ K
Résultat	Essai réussi
Capacité de charge de courte durée 1,5 mm <sup>2</sup>	0,18 kA
Résultat	Essai réussi

### Rigidité diélectrique à fréquence industrielle

Tension témoin valeur de consigne	1,89 kV
Résultat	Essai réussi

## Propriétés mécaniques

### Caractéristiques mécaniques

Paroi latérale ouverte	oui
------------------------	-----

## Contrôles mécaniques

### Résistance mécanique

Résultat	Essai réussi
----------	--------------

### Fixation sur le support

Profilé/support de fixation	NS 35
Force d'essai, valeur de consigne	1 N
Résultat	Essai réussi

### Recherche de dommages et de desserrage des conducteurs

Vitesse de rotation	10 tr./min
Tours	135
Section de conducteur/poids	0,14 mm <sup>2</sup> /0,2 kg
	1,5 mm <sup>2</sup> /0,4 kg
Résultat	Essai réussi

## Conditions environnementales et de durée de vie

### Vieillessement

Cycles de température	192
Résultat	Essai réussi

3208127

<https://www.phoenixcontact.com/fr/produits/3208127>

## Essai au brûleur à aiguille

Temps d'action	30 s
Résultat	Essai réussi

## Oscillations/grésillements sur bande large

Spécification de contrôle	DIN EN 50155 (VDE 0115-200):2008-03
Spectre	Essai de durée de vie catégorie 2, sur bâti tournant
Fréquence	$f_1 = 5 \text{ Hz}$ à $f_2 = 250 \text{ Hz}$
Niveau ASD	6,12 (m/s <sup>2</sup> )/Hz
Accélération	3,12g
Durée de contrôle par axe	5 h
Sens du contrôle	Axes X, Y et Z
Résultat	Essai réussi

## Chocs

Spécification de contrôle	DIN EN 50155 (VDE 0115-200):2008-03
Forme de choc	Semi-sinusoïdal
Accélération	30g
Durée des chocs	18 ms
Nombre de chocs dans chaque sens	3
Sens du contrôle	Axes X, Y et Z (pos. et nég.)
Résultat	Essai réussi

## Conditions ambiantes

Température ambiante (stockage/transport)	-25 °C ... 60 °C (pour une période limitée, pas plus de 24 h, de -60 °C à +70 °C)
Température ambiante (montage)	-5 °C ... 70 °C
Température ambiante (confirmation)	-5 °C ... 70 °C ( )
Humidité de l'air admissible (stockage/transport)	30 % ... 70 %

## Normes et spécifications

Connexion selon la norme	CEI 60947-7-1
--------------------------	---------------

## Montage

Type de montage	NS 35/7,5
	NS 35/15

# PT 1,5/S RD - Blocs de jonction simple

3208127

<https://www.phoenixcontact.com/fr/produits/3208127>



## Dessins

### Schéma de connexion



# PT 1,5/S RD - Blocs de jonction simple



3208127

<https://www.phoenixcontact.com/fr/produits/3208127>

## Homologations

To download certificates, visit the product detail page: <https://www.phoenixcontact.com/fr/produits/3208127>

### DNV

Identifiant de l'homologation: TAE00003JE



### CSA

Identifiant de l'homologation: 13631

	Tension nominale $U_N$	Intensité nominale $I_N$	Section AWG	Section $mm^2$
Groupe utilisateur B	300 V	15 A	26 - 14	-
Groupe utilisateur C	300 V	15 A	26 - 14	-
Groupe utilisateur D	600 V	5 A	26 - 14	-



### IECEE CB Scheme

Identifiant de l'homologation: DE1-62964

	Tension nominale $U_N$	Intensité nominale $I_N$	Section AWG	Section $mm^2$
	500 V	-	-	0,14 - 1,5



### EAC

Identifiant de l'homologation: RU C-DE.AI30.B.01102



### cULus Recognized

Identifiant de l'homologation: E60425

	Tension nominale $U_N$	Intensité nominale $I_N$	Section AWG	Section $mm^2$
Groupe utilisateur B	300 V	15 A	26 - 14	-
Groupe utilisateur C	300 V	15 A	26 - 14	-
Groupe utilisateur D	600 V	5 A	26 - 14	-



### LR

Identifiant de l'homologation: LR2371832TA



### NK

Identifiant de l'homologation: 14ME0912

# PT 1,5/S RD - Blocs de jonction simple



3208127

<https://www.phoenixcontact.com/fr/produits/3208127>



**RS**

Identifiant de l'homologation: 22.44.01.00083.250



**BV**

Identifiant de l'homologation: 39980/B0 BV



**VDE Zeichengenehmigung**

Identifiant de l'homologation: 40039739

	Tension nominale $U_N$	Intensité nominale $I_N$	Section AWG	Section $mm^2$
	500 V	17,5 A	-	0,14 - 1,5

**ABS**

Identifiant de l'homologation: 21-2192245-PDA



**EAC Ex**

Identifiant de l'homologation: RU C-DE.AB72.B.02351



**IECEx**

Identifiant de l'homologation: IECEx SEV13.0005U



**ATEX**

Identifiant de l'homologation: SEV13ATEX0159U



**CCC**

Identifiant de l'homologation: 2020322313000631



**UKCA-EX**

Identifiant de l'homologation: CML 22UKEX1224U



**IECEx**

Identifiant de l'homologation: IECEx SEV13.0005U



**ATEX**

Identifiant de l'homologation: SEV13ATEX0159U

# PT 1,5/S RD - Blocs de jonction simple



3208127

<https://www.phoenixcontact.com/fr/produits/3208127>

## Classifications

### ECLASS

ECLASS-11.0	27141120
ECLASS-13.0	27250101

### ETIM

ETIM 9.0	EC000897
----------	----------

### UNSPSC

UNSPSC 21.0	39121400
-------------	----------

# PT 1,5/S RD - Blocs de jonction simple



3208127

<https://www.phoenixcontact.com/fr/produits/3208127>

## Conformité environnementale

China RoHS	Période d'utilisation conforme : illimitée = EFUP-e
	Aucune substance dangereuse dépassant les valeurs seuils ;

# PT 1,5/S RD - Blocs de jonction simple

3208127

<https://www.phoenixcontact.com/fr/produits/3208127>

## Accessoires

**i** Remarque : l'utilisation des accessoires mentionnés ci-après peut limiter ce produit.

### FBS 2-3,5 - Pont enfichable

3213014

<https://www.phoenixcontact.com/fr/produits/3213014>



Pont enfichable, pas: 3,5 mm, nombre de pôles: 2, coloris: rouge

**i** Intensité admissible maximale: 17,5 A

---

### FBS 3-3,5 - Pont enfichable

3213027

<https://www.phoenixcontact.com/fr/produits/3213027>



Pont enfichable, pas: 3,5 mm, nombre de pôles: 3, coloris: rouge

**i** Intensité admissible maximale: 17,5 A

# PT 1,5/S RD - Blocs de jonction simple

3208127

<https://www.phoenixcontact.com/fr/produits/3208127>




## FBS 4-3,5 - Pont enfichable

3213030

<https://www.phoenixcontact.com/fr/produits/3213030>



Pont enfichable, pas: 3,5 mm, nombre de pôles: 4, coloris: rouge

 Intensité admissible maximale: 17,5 A

---


## FBS 5-3,5 - Pont enfichable

3213043

<https://www.phoenixcontact.com/fr/produits/3213043>



Pont enfichable, pas: 3,5 mm, nombre de pôles: 5, coloris: rouge

 Intensité admissible maximale: 17,5 A

---

# PT 1,5/S RD - Blocs de jonction simple

3208127

<https://www.phoenixcontact.com/fr/produits/3208127>




## FBS 10-3,5 - Pont enfichable

3213056

<https://www.phoenixcontact.com/fr/produits/3213056>



Pont enfichable, pas: 3,5 mm, nombre de pôles: 10, coloris: rouge

 Intensité admissible maximale: 17,5 A

---


## FBS 20-3,5 - Pont enfichable

3213069

<https://www.phoenixcontact.com/fr/produits/3213069>



Pont enfichable, pas: 3,5 mm, nombre de pôles: 20, coloris: rouge

 Intensité admissible maximale: 17,5 A

---

# PT 1,5/S RD - Blocs de jonction simple

3208127

<https://www.phoenixcontact.com/fr/produits/3208127>




## FBS 2-3,5 BU - Pont enfichable

3213086

<https://www.phoenixcontact.com/fr/produits/3213086>



Pont enfichable, pas: 3,5 mm, nombre de pôles: 2, coloris: bleu

 Intensité admissible maximale: 17,5 A

---


## FBS 3-3,5 BU - Pont enfichable

3213099

<https://www.phoenixcontact.com/fr/produits/3213099>



Pont enfichable, pas: 3,5 mm, nombre de pôles: 3, coloris: bleu

 Intensité admissible maximale: 17,5 A

---

# PT 1,5/S RD - Blocs de jonction simple

3208127

<https://www.phoenixcontact.com/fr/produits/3208127>




## FBS 4-3,5 BU - Pont enfichable

3213109

<https://www.phoenixcontact.com/fr/produits/3213109>



Pont enfichable, pas: 3,5 mm, nombre de pôles: 4, coloris: bleu

 Intensité admissible maximale: 17,5 A

---


## FBS 5-3,5 BU - Pont enfichable

3213112

<https://www.phoenixcontact.com/fr/produits/3213112>



Pont enfichable, pas: 3,5 mm, nombre de pôles: 5, coloris: bleu

 Intensité admissible maximale: 17,5 A

# PT 1,5/S RD - Blocs de jonction simple

3208127

<https://www.phoenixcontact.com/fr/produits/3208127>




## FBS 10-3,5 BU - Pont enfichable

3213125

<https://www.phoenixcontact.com/fr/produits/3213125>



Pont enfichable, pas: 3,5 mm, nombre de pôles: 10, coloris: bleu

 Intensité admissible maximale: 17,5 A

---


## FBS 20-3,5 BU - Pont enfichable

3213138

<https://www.phoenixcontact.com/fr/produits/3213138>



Pont enfichable, pas: 3,5 mm, nombre de pôles: 20, coloris: bleu

 Intensité admissible maximale: 17,5 A

---

## PT 1,5/S RD - Blocs de jonction simple

3208127

<https://www.phoenixcontact.com/fr/produits/3208127>




### FBS 2-3,5 GY - Pont enfichable

3213153

<https://www.phoenixcontact.com/fr/produits/3213153>



Pont enfichable, pas: 3,5 mm, nombre de pôles: 2, coloris: gris

 Intensité admissible maximale: 17,5 A

---


### FBS 3-3,5 GY - Pont enfichable

3213167

<https://www.phoenixcontact.com/fr/produits/3213167>



Pont enfichable, pas: 3,5 mm, nombre de pôles: 3, coloris: gris

 Intensité admissible maximale: 17,5 A

---

# PT 1,5/S RD - Blocs de jonction simple

3208127

<https://www.phoenixcontact.com/fr/produits/3208127>




## FBS 4-3,5 GY - Pont enfichable

3213180

<https://www.phoenixcontact.com/fr/produits/3213180>



Pont enfichable, pas: 3,5 mm, nombre de pôles: 4, coloris: gris

 Intensité admissible maximale: 17,5 A

---


## FBS 5-3,5 GY - Pont enfichable

3213183

<https://www.phoenixcontact.com/fr/produits/3213183>



Pont enfichable, pas: 3,5 mm, nombre de pôles: 5, coloris: gris

 Intensité admissible maximale: 17,5 A

---

## PT 1,5/S RD - Blocs de jonction simple

3208127

<https://www.phoenixcontact.com/fr/produits/3208127>




### FBS 10-3,5 GY - Pont enfichable

3213196

<https://www.phoenixcontact.com/fr/produits/3213196>



Pont enfichable, pas: 3,5 mm, nombre de pôles: 10, coloris: gris

 Intensité admissible maximale: 17,5 A

---


### FBS 20-3,5 GY - Pont enfichable

3213206

<https://www.phoenixcontact.com/fr/produits/3213206>



Pont enfichable, pas: 3,5 mm, nombre de pôles: 20, coloris: gris

 Intensité admissible maximale: 17,5 A

---

## PT 1,5/S RD - Blocs de jonction simple

3208127

<https://www.phoenixcontact.com/fr/produits/3208127>




### RB ST (2,5/4)-1,5/S - Pont réducteur

3214356

<https://www.phoenixcontact.com/fr/produits/3214356>



Pont réducteur, pas: 6,7 mm, nombre de pôles: 2, longueur: 23 mm, coloris: rouge

 Intensité admissible maximale: 24 A

---


### RB ST 16-1,5/S - Pont réducteur

3213254

<https://www.phoenixcontact.com/fr/produits/3213254>



Pont réducteur, pas: 10 mm, nombre de pôles: 2, longueur: 37 mm, coloris: rouge

 Intensité admissible maximale: 24 A

---

## PT 1,5/S RD - Blocs de jonction simple

3208127

<https://www.phoenixcontact.com/fr/produits/3208127>



### RB ST 10-1,5/S - Pont réducteur

3213252

<https://www.phoenixcontact.com/fr/produits/3213252>



Pont réducteur, pas: 3,5 mm, nombre de pôles: 2, longueur: 36 mm, coloris: rouge

 Intensité admissible maximale: 24 A

---


### RB ST 6-1,5/S - Pont réducteur

3213250

<https://www.phoenixcontact.com/fr/produits/3213250>



Pont réducteur, pas: 8 mm, nombre de pôles: 2, longueur: 30 mm, coloris: rouge

 Intensité admissible maximale: 24 A

---

## PT 1,5/S RD - Blocs de jonction simple

3208127

<https://www.phoenixcontact.com/fr/produits/3208127>



### GBS-ZB/26X6 - Etiquette de repérage de groupes de BJ pour repérage des modules

0809298

<https://www.phoenixcontact.com/fr/produits/0809298>



Etiquette de repérage de groupes de blocs de jonction, s'encliquette au centre des blocs de jonction à vis, à ressort ou à raccordement rapide, repérage avec ruban enfichable ESL 26 x 6 mm ou EST 25 x 6 mm, au niveau du pied avec un repérage ZB, longueur : 29 mm

---

### SZF 0-0,4X2,5 - Tournevis

1204504

<https://www.phoenixcontact.com/fr/produits/1204504>



Outil de déverrouillage, pour blocs de jonction ST, s'utilise aussi comme tournevis pour tête fendue, dimensions : 0,4 x 2,5 x 75 mm, manche à deux composants, antidérapant

## PT 1,5/S RD - Blocs de jonction simple

3208127

<https://www.phoenixcontact.com/fr/produits/3208127>



### ATP-ST 4 - Séparateur

3030721

<https://www.phoenixcontact.com/fr/produits/3030721>

Séparateur, largeur: 2 mm, hauteur: 59,8 mm, coloris: gris



---

### D-PT 1,5/S - Couverture d'extrémité

3208142

<https://www.phoenixcontact.com/fr/produits/3208142>

Couverture d'extrémité, largeur: 2,2 mm, hauteur: 45 mm, coloris: gris



# PT 1,5/S RD - Blocs de jonction simple

3208127

<https://www.phoenixcontact.com/fr/produits/3208127>



## PT-IL - Matériaux de montage

3208090

<https://www.phoenixcontact.com/fr/produits/3208090>

Autocollant de service pour la technologie Push-in



---

## ST-BW 0 - Outil de déverrouillage

1200135

<https://www.phoenixcontact.com/fr/produits/1200135>

Outil d'actionnement, pour tous les ressorts de traction de 1,5 mm<sup>2</sup> de PT 1,5/S et FT 1,5/S



## PT 1,5/S RD - Blocs de jonction simple

3208127

<https://www.phoenixcontact.com/fr/produits/3208127>



### AI-S 1 - 8 TQ - Embout

1200293

<https://www.phoenixcontact.com/fr/produits/1200293>



Embout, S-Slimline, longueur de la douille: 8 mm, coloris: turquoise

---

### NS 35/ 7,5 PERF 2000MM - Profilé percé

0801733

<https://www.phoenixcontact.com/fr/produits/0801733>



Profilé percé, selon EN 60715, matériau: Acier, galvanisé, traité par passivation couche épaisse, Profil standard, coloris: argent, Conditionnement par 25 unités (50 m)

## PT 1,5/S RD - Blocs de jonction simple

3208127

<https://www.phoenixcontact.com/fr/produits/3208127>



### NS 35/ 7,5 UNPERF 2000MM - Profilé plein

0801681

<https://www.phoenixcontact.com/fr/produits/0801681>



Profilé plein, selon EN 60715, matériau: Acier, galvanisé, traité par passivation couche épaisse, Profil standard, coloris: argenté, Conditionnement par 25 unités (50 m)

---

### NS 35/ 7,5 WH PERF 2000MM - Profilé percé

1204119

<https://www.phoenixcontact.com/fr/produits/1204119>



Profilé percé, selon EN 60715, matériau: Acier, galvanisé, passivation blanche, Profil standard, coloris: argenté, Conditionnement par 25 unités (50 m)

## PT 1,5/S RD - Blocs de jonction simple

3208127

<https://www.phoenixcontact.com/fr/produits/3208127>



### NS 35/ 7,5 WH UNPERF 2000MM-VPE 10 - Profilé plein

1204122

<https://www.phoenixcontact.com/fr/produits/1204122>



Profilé plein, selon EN 60715, matériau: Acier, galvanisé, passivation blanche, Profil standard, coloris: argenté, Conditionnement par 10 unités (20 m)

---

### NS 35/ 7,5 AL UNPERF 2000MM - Profilé plein

0801704

<https://www.phoenixcontact.com/fr/produits/0801704>



Profilé plein, selon EN 60715, matériau: Aluminium, aucun revêtement, Profil standard, coloris: argenté, Conditionnement par 25 unités (50 m)

## PT 1,5/S RD - Blocs de jonction simple

3208127

<https://www.phoenixcontact.com/fr/produits/3208127>



### NS 35/ 7,5 ZN PERF 2000MM - Profilé percé

1206421

<https://www.phoenixcontact.com/fr/produits/1206421>



Profilé percé, selon EN 60715, matériau: Acier, galvanisé, Profil standard, coloris: argenté, Conditionnement par 25 unités (50 m)

---

### NS 35/ 7,5 ZN UNPERF 2000MM - Profilé plein

1206434

<https://www.phoenixcontact.com/fr/produits/1206434>



Profilé plein, selon EN 60715, matériau: Acier, galvanisé, Profil standard, coloris: argenté, Conditionnement par 25 unités (50 m)

## PT 1,5/S RD - Blocs de jonction simple

3208127

<https://www.phoenixcontact.com/fr/produits/3208127>



## NS 35/ 7,5 CU UNPERF 2000MM-VPE 10 - Profilé plein

0801762

<https://www.phoenixcontact.com/fr/produits/0801762>



Profilé plein, selon EN 60715, matériau: Cuivre, aucun revêtement, Profil standard, coloris: cuivre, Conditionnement par 10 unités (20 m)

---

## NS 35/ 7,5 CAP - Bouchon d'extrémité

1206560

<https://www.phoenixcontact.com/fr/produits/1206560>

Pièce de fermeture pour profilés NS 35/7,5



## PT 1,5/S RD - Blocs de jonction simple

3208127

<https://www.phoenixcontact.com/fr/produits/3208127>



### NS 35/15 PERF 2000MM - Profilé percé

1201730

<https://www.phoenixcontact.com/fr/produits/1201730>



Profilé percé, similaire à EN 60715, matériau: Acier, galvanisé, traité par passivation couche épaisse, Profil standard, coloris: argenté, Conditionnement par 25 unités (50 m)

---

### NS 35/15 UNPERF 2000MM - Profilé plein

1201714

<https://www.phoenixcontact.com/fr/produits/1201714>



Profilé plein, similaire à EN 60715, matériau: Acier, galvanisé, traité par passivation couche épaisse, Profil standard, coloris: argenté, Conditionnement par 25 unités (50 m)

# PT 1,5/S RD - Blocs de jonction simple

3208127

<https://www.phoenixcontact.com/fr/produits/3208127>



## NS 35/15 WH PERF 2000MM - Profilé percé

0806602

<https://www.phoenixcontact.com/fr/produits/0806602>



Profilé percé, similaire à EN 60715, matériau: Acier, galvanisé, passivation blanche, Profil standard, coloris: blanc, Conditionnement par 25 unités (50 m)

---

## NS 35/15 WH UNPERF 2000MM-VPE 10 - Profilé plein

1204135

<https://www.phoenixcontact.com/fr/produits/1204135>



Profilé plein, similaire à EN 60715, matériau: Acier, galvanisé, passivation blanche, Profil standard, coloris: argenté, Conditionnement par 10 unités (20 m)

# PT 1,5/S RD - Blocs de jonction simple

3208127

<https://www.phoenixcontact.com/fr/produits/3208127>



## NS 35/15 AL UNPERF 2000MM - Profilé plein

1201756

<https://www.phoenixcontact.com/fr/produits/1201756>



Profilé plein, similaire à EN 60715, matériau: Aluminium, aucun revêtement, Profil standard, coloris: argenté

---

## NS 35/15 ZN PERF 2000MM - Profilé percé

1206599

<https://www.phoenixcontact.com/fr/produits/1206599>



Profilé percé, similaire à EN 60715, matériau: Acier, galvanisé, Profil standard, coloris: argenté, Conditionnement par 25 unités (50 m)

## PT 1,5/S RD - Blocs de jonction simple

3208127

<https://www.phoenixcontact.com/fr/produits/3208127>



### NS 35/15 ZN UNPERF 2000MM - Profilé plein

1206586

<https://www.phoenixcontact.com/fr/produits/1206586>



Profilé plein, similaire à EN 60715, matériau: Acier, galvanisé, Profil standard, coloris: argenté, Conditionnement par 25 unités (50 m)

---

### NS 35/15 CU UNPERF 2000MM-VPE 10 - Profilé plein

1201895

<https://www.phoenixcontact.com/fr/produits/1201895>



Profilé plein, similaire à EN 60715, matériau: Cuivre, aucun revêtement, Profil standard, coloris: cuivre, Conditionnement par 10 unités (20 m)

## PT 1,5/S RD - Blocs de jonction simple

3208127

<https://www.phoenixcontact.com/fr/produits/3208127>



## NS 35/15 CAP - Bouchon d'extrémité

1206573

<https://www.phoenixcontact.com/fr/produits/1206573>

Pièce de fermeture pour profilés NS 35/15



---

## NS 35/15-2,3 UNPERF 2000MM-VPE 10 - Profilé plein

1201798

<https://www.phoenixcontact.com/fr/produits/1201798>



Profilé plein, selon EN 60715, matériau: Acier, galvanisé, traité par passivation couche épaisse, Profil standard 2,3 mm, coloris: argenté, Conditionnement par 10 unités (20 m)

# PT 1,5/S RD - Blocs de jonction simple

3208127

<https://www.phoenixcontact.com/fr/produits/3208127>



## ZB 3,5:UNBEDRUCKT - Ruban de repérage ZB

0829414

<https://www.phoenixcontact.com/fr/produits/0829414>



Ruban de repérage ZB, Rubans, blanc, vierge, repérable avec : PLOTMARK, CMS-P1-PLOTTER, type de montage: encliquetage, pour bloc de jonction au pas de : 3,5 mm, surface utile: 3,5 x 10,5 mm, Nombre d'étiquettes: 10

---

## ZB 3,5 CUS - Ruban de repérage ZB

0829415

<https://www.phoenixcontact.com/fr/produits/0829415>



Ruban de repérage ZB, à commander : par bandes, blanc, impression selon les indications du client, type de montage: encliquetage dans la rainure de repérage élevée, pour bloc de jonction au pas de : 3,5 mm, surface utile: 3,5 x 10,5 mm, Nombre d'étiquettes: 10

# PT 1,5/S RD - Blocs de jonction simple

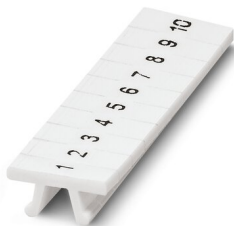
3208127

<https://www.phoenixcontact.com/fr/produits/3208127>

## ZB 3,5,LGS:FORTL.ZAHLEN - Ruban de repérage ZB

0801404

<https://www.phoenixcontact.com/fr/produits/0801404>



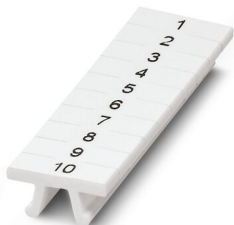
Ruban de repérage ZB, Rubans, blanc, repéré, impression longitudinale: numérotation continue 1 ... 10, 11 ... 20, etc. jusqu'à 91 ... 100, type de montage: encliquetage, pour bloc de jonction au pas de : 3,5 mm, surface utile: 3,5 x 10,5 mm, Nombre d'étiquettes: 10

---

## ZB 3,5,QR:FORT.ZAHLEN - Ruban de repérage ZB

0801405

<https://www.phoenixcontact.com/fr/produits/0801405>



Ruban de repérage ZB, Rubans, blanc, repéré, impression transversale: numérotation continue 1 ... 10, 11 ... 20, etc. jusqu'à 91 ... 100, type de montage: encliquetage, pour bloc de jonction au pas de : 3,5 mm, surface utile: 3,5 x 10,5 mm, Nombre d'étiquettes: 10

# PT 1,5/S RD - Blocs de jonction simple

3208127

<https://www.phoenixcontact.com/fr/produits/3208127>

## UCT-TM 3,5 - Repères pour blocs de jonction

0829484

<https://www.phoenixcontact.com/fr/produits/0829484>



Repères pour blocs de jonction, Planche, blanc, vierge, repérable avec : TOPMARK NEO, LASER TOPMARK, BLUEMARK ID COLOR, BLUEMARK ID, BLUEMARK CLED, THERMOMARK PRIME, THERMOMARK CARD 2.0, THERMOMARK CARD, type de montage: encliquetage, pour bloc de jonction au pas de : 3,5 mm, surface utile: 2,95 x 10,5 mm, Nombre d'étiquettes: 102

---

## UCT-TM 3,5 CUS - Repères pour blocs de jonction

0829581

<https://www.phoenixcontact.com/fr/produits/0829581>



Repères pour blocs de jonction, à commander : sous forme de planche, blanc, impression selon les indications du client, type de montage: encliquetage dans la rainure de repérage élevée, pour bloc de jonction au pas de : 3,5 mm, surface utile: 2,95 x 10,5 mm, Nombre d'étiquettes: 102

# PT 1,5/S RD - Blocs de jonction simple

3208127

<https://www.phoenixcontact.com/fr/produits/3208127>

## GBS 3,5-25X3,5 - Etiquette de repérage de groupes de BJ pour repérage des modules

0830290

<https://www.phoenixcontact.com/fr/produits/0830290>



Etiquette de repérage de groupes, encliquetable au centre des blocs de jonction  
Push-in ...1,5/S,  
surface utile 25 x 3,5 mm, pas de 3,5 mm, repérage avec EML (24 x 3)R

---

## GBS 3,5-25X12 - Etiquette de repérage de groupes de BJ pour repérage des modules

0830292

<https://www.phoenixcontact.com/fr/produits/0830292>



Etiquette de repérage de groupes, encliquetable au centre des blocs de jonction  
Push-in ...1,5/S,  
surface utile 25 x 12 mm, pas de 3,5 mm, repérage avec EML (25,4 x 12,7)R

## PT 1,5/S RD - Blocs de jonction simple

3208127

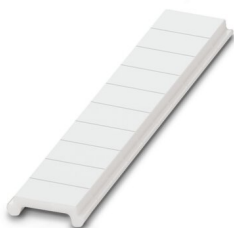
<https://www.phoenixcontact.com/fr/produits/3208127>



### ZBF 3,5:UNBEDRUCKT - Ruban de repérage ZB, plat

0829392

<https://www.phoenixcontact.com/fr/produits/0829392>



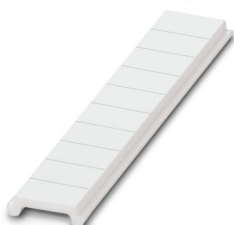
Ruban de repérage ZB, plat, Rubans, blanc, vierge, repérable avec : PLOTMARK, CMS-P1-PLOTTER, type de montage: encliquetage, pour bloc de jonction au pas de : 3,5 mm, surface utile: 3,5 x 5,2 mm, Nombre d'étiquettes: 10

---

### ZBF 3,5 CUS - Ruban de repérage ZB, plat

0829394

<https://www.phoenixcontact.com/fr/produits/0829394>



Ruban de repérage ZB, plat, à commander : par bandes, blanc, impression selon les indications du client, type de montage: encliquetage dans la rainure de repérage plate, pour bloc de jonction au pas de : 3,5 mm, surface utile: 3,5 x 5,2 mm, Nombre d'étiquettes: 10

## PT 1,5/S RD - Blocs de jonction simple

3208127

<https://www.phoenixcontact.com/fr/produits/3208127>



### ZBF 3,5,LGS:FORTL.ZAHLEN - Ruban de repérage ZB, plat

0801406

<https://www.phoenixcontact.com/fr/produits/0801406>

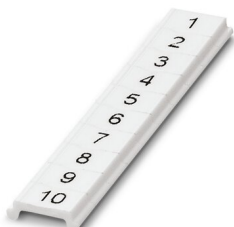


Ruban de repérage ZB, plat, Rubans, blanc, repéré, impression longitudinale: numérotation continue 1 ... 10, 11 ... 20, etc. jusqu'à 91 ... 100, type de montage: encliquetage, pour bloc de jonction au pas de : 3,5 mm, surface utile: 5,15 x 3,5 mm, Nombre d'étiquettes: 10

### ZBF 3,5,QR:FORTL.ZAHLEN - Ruban de repérage ZB, plat

0801407

<https://www.phoenixcontact.com/fr/produits/0801407>



Ruban de repérage ZB, plat, Rubans, blanc, repéré, impression transversale: numérotation continue 1 ... 10, 11 ... 20, etc. jusqu'à 91 ... 100, type de montage: encliquetage, pour bloc de jonction au pas de : 3,5 mm, surface utile: 5,15 x 3,5 mm, Nombre d'étiquettes: 10

# PT 1,5/S RD - Blocs de jonction simple

3208127

<https://www.phoenixcontact.com/fr/produits/3208127>



## UCT-TMF 3,5 - Repères pour blocs de jonction

0829486

<https://www.phoenixcontact.com/fr/produits/0829486>



Repères pour blocs de jonction, Planche, blanc, vierge, repérable avec : TOPMARK NEO, LASER TOPMARK, BLUEMARK ID COLOR, BLUEMARK ID, BLUEMARK CLED, THERMOMARK PRIME, THERMOMARK CARD 2.0, THERMOMARK CARD, type de montage: encliquetage, pour bloc de jonction au pas de : 3,5 mm, surface utile: 2,7 x 4,7 mm, Nombre d'étiquettes: 108

---

## UCT-TMF 3,5 CUS - Repères pour blocs de jonction

0829644

<https://www.phoenixcontact.com/fr/produits/0829644>



Repères pour blocs de jonction, à commander : sous forme de planche, blanc, impression selon les indications du client, type de montage: encliquetage dans la rainure de repérage plate, pour bloc de jonction au pas de : 3,5 mm, surface utile: 2,7 x 4,7 mm, Nombre d'étiquettes: 108

# PT 1,5/S RD - Blocs de jonction simple

3208127

<https://www.phoenixcontact.com/fr/produits/3208127>



## MPS-MT - Fiche de test

0201744

<https://www.phoenixcontact.com/fr/produits/0201744>



Fiche de test, avec raccordement soudé, section de conducteur jusqu'à 1 mm<sup>2</sup>, nombre de pôles: 1, coloris: gris

---

## MPS-IH WH - Manchon isolant

0201663

<https://www.phoenixcontact.com/fr/produits/0201663>

Manchon isolant, coloris: blanc



# PT 1,5/S RD - Blocs de jonction simple

3208127

<https://www.phoenixcontact.com/fr/produits/3208127>



## MPS-IH RD - Manchon isolant

0201676

<https://www.phoenixcontact.com/fr/produits/0201676>

Manchon isolant, coloris: rouge



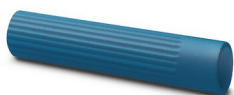
---

## MPS-IH BU - Manchon isolant

0201689

<https://www.phoenixcontact.com/fr/produits/0201689>

Manchon isolant, coloris: bleu



# PT 1,5/S RD - Blocs de jonction simple

3208127

<https://www.phoenixcontact.com/fr/produits/3208127>



## MPS-IH YE - Manchon isolant

0201692

<https://www.phoenixcontact.com/fr/produits/0201692>

Manchon isolant, coloris: jaune



---

## MPS-IH GN - Manchon isolant

0201702

<https://www.phoenixcontact.com/fr/produits/0201702>

Manchon isolant, coloris: vert



# PT 1,5/S RD - Blocs de jonction simple

3208127

<https://www.phoenixcontact.com/fr/produits/3208127>



## MPS-IH GY - Manchon isolant

0201728

<https://www.phoenixcontact.com/fr/produits/0201728>

Manchon isolant, coloris: gris



---

## MPS-IH BK - Manchon isolant

0201731

<https://www.phoenixcontact.com/fr/produits/0201731>

Manchon isolant, coloris: noir



## PT 1,5/S RD - Blocs de jonction simple

3208127

<https://www.phoenixcontact.com/fr/produits/3208127>



### PROJECT COMPLETE - Logiciel

1050453

<https://www.phoenixcontact.com/fr/produits/1050453>



Logiciel intuitif de planification et de repérage pour la planification de barrettes de raccordement et le marquage professionnel de matériaux de repérage pour les blocs de jonction, les conducteurs, les câbles, les appareils et les installations. Le logiciel est disponible au téléchargement

### E/UK - Butée

1201442

<https://www.phoenixcontact.com/fr/produits/1201442>



Butée, matériau: PA, coloris: gris, Montage sur profilé NS 32 ou NS 35

# PT 1,5/S RD - Blocs de jonction simple

3208127

<https://www.phoenixcontact.com/fr/produits/3208127>

## E/UK 1 - Butée

1201413

<https://www.phoenixcontact.com/fr/produits/1201413>



Butée, pour arrêter les bloc de jonction à deux et trois étages, largeur : 10 mm, coloris : gris

---

## TMT (EX9,5)R - Repères pour blocs de jonction

0828295

<https://www.phoenixcontact.com/fr/produits/0828295>



Repères pour blocs de jonction, Rouleau, blanc, vierge, repérable avec : THERMOMARK E.300 (D)/600 (D), THERMOMARK ROLL 2.0, THERMOMARK ROLL, THERMOMARK ROLL X1, THERMOMARK ROLLMASTER 300/600, THERMOMARK X1.2, type de montage: encliquetage, encliquetage dans la rainure de repérage élevée, pour bloc de jonction au pas de : 30000 mm, surface utile: 9,5 x 50000 mm, Nombre d'étiquettes: 1

## PT 1,5/S RD - Blocs de jonction simple

3208127

<https://www.phoenixcontact.com/fr/produits/3208127>



## US-TM 100 - Repères pour blocs de jonction

0829255

<https://www.phoenixcontact.com/fr/produits/0829255>



Repères pour blocs de jonction, Carte, blanc, vierge, repérable avec : BLUEMARK ID COLOR, BLUEMARK ID, THERMOMARK PRIME, THERMOMARK CARD 2.0, THERMOMARK CARD, type de montage: encliquetage, surface utile: 104 x 9,8 mm, Nombre d'étiquettes: 13

---

## CLIPFIX 35 - Butée

3022218

<https://www.phoenixcontact.com/fr/produits/3022218>



Crampon terminal à montage rapide, pour profilé NS 35/7,5 ou NS 35/15, avec possibilité de repérage, largeur : 9,5 mm, coloris : gris

# PT 1,5/S RD - Blocs de jonction simple

3208127

<https://www.phoenixcontact.com/fr/produits/3208127>



## CLIPFIX 35-5 - Butée

3022276

<https://www.phoenixcontact.com/fr/produits/3022276>



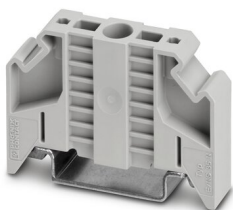
Crampon terminal à montage rapide, pour profilé NS 35/7,5 ou NS 35/15, avec possibilité de repérage, possibilité de montage pour FBS...5, FBS...6, KSS 5, KSS 6, largeur : 5,15 mm, coloris : gris

---

## E/NS 35 N - Butée

0800886

<https://www.phoenixcontact.com/fr/produits/0800886>



Butée, largeur : 9,5 mm, coloris : gris

# PT 1,5/S RD - Blocs de jonction simple

3208127

<https://www.phoenixcontact.com/fr/produits/3208127>



## PS-3,5 - Fiche de test

3031010

<https://www.phoenixcontact.com/fr/produits/3031010>



Fiche de test, Fiche d'essai juxtaposable, nombre de pôles: 1, coloris: rouge

---

## DP PS-3,5 - Entretoise

3031011

<https://www.phoenixcontact.com/fr/produits/3031011>



Entretoise, largeur: 3,5 mm, hauteur: 15,9 mm, nombre de pôles: 1, coloris: rouge

## PT 1,5/S RD - Blocs de jonction simple

3208127

<https://www.phoenixcontact.com/fr/produits/3208127>



## PS-3,5/E - Fiche de test

3031012

<https://www.phoenixcontact.com/fr/produits/3031012>



Fiche de test, Point test individuel, nombre de pôles: 1, coloris: rouge

---

## CRIMPFOX CENTRUS 6S - Pince à sertir

1213144

<https://www.phoenixcontact.com/fr/produits/1213144>



Pince à sertir, pour embouts isolés et non isolés suivant DIN 46228 Parties 1 et 4, de 0,14 mm<sup>2</sup> à 6 mm<sup>2</sup>, également pour embouts TWIN jusqu'à 2 x 4 mm<sup>2</sup>, ajustement automatique à la section, insertion latérale, avec revêtement anti-choc

# PT 1,5/S RD - Blocs de jonction simple

3208127

<https://www.phoenixcontact.com/fr/produits/3208127>



## CRIMPFOX CENTRUS 10S - Pince à sertir

1213154

<https://www.phoenixcontact.com/fr/produits/1213154>



Pince à sertir, pour embouts isolés et non isolés suivant DIN 46228 Partie 1 et 4, de 0,14 mm<sup>2</sup> à 10 mm<sup>2</sup>, également pour embouts TWIN jusqu'à 2 x 4 mm<sup>2</sup>, ajustement automatique à la section, insertion latérale, avec revêtement anti-choc

---

## CRIMPFOX CENTRUS 6H - Pince à sertir

1213146

<https://www.phoenixcontact.com/fr/produits/1213146>



Pince à sertir, pour embouts isolés et non isolés suivant DIN 46228 Parties 1 et 4, de 0,14 mm<sup>2</sup> à 6 mm<sup>2</sup>, également pour embouts TWIN jusqu'à 2 x 4 mm<sup>2</sup>, ajustement automatique à la section, insertion latérale, avec revêtement anti-choc

# PT 1,5/S RD - Blocs de jonction simple

3208127

<https://www.phoenixcontact.com/fr/produits/3208127>



## CRIMPFOX CENTRUS 10H - Pince à sertir

1213156

<https://www.phoenixcontact.com/fr/produits/1213156>



Pince à sertir, pour embouts isolés et non isolés suivant DIN 46228 Partie 1 et 4, de 0,14 mm<sup>2</sup> à 10 mm<sup>2</sup>, également pour embouts TWIN jusqu'à 2 x 4 mm<sup>2</sup>, ajustement automatique à la section, insertion latérale, avec revêtement anti-choc

---

## CRIMPFOX 10S - Pince à sertir

1212045

<https://www.phoenixcontact.com/fr/produits/1212045>



Pince à sertir pour embouts sans collier isolant suivant DIN 46228 Partie 1 et embouts avec collier isolant suivant DIN 46228 Partie 4, 0,14 mm<sup>2</sup> ... 10 mm<sup>2</sup>, dispositif de blocage déverrouillable, insertion latérale

# PT 1,5/S RD - Blocs de jonction simple

3208127

<https://www.phoenixcontact.com/fr/produits/3208127>

## CRIMPFOX 6H - Pince à sertir

1212046

<https://www.phoenixcontact.com/fr/produits/1212046>



Pince à sertir pour embouts sans collier isolant suivant DIN 46228 Partie 1 et embouts avec collier isolant suivant DIN 46228 Partie 4, 0,14 mm<sup>2</sup> ... 6 mm<sup>2</sup>, dispositif de blocage déverrouillable, insertion latérale

---

## CRIMPFOX 2,5-M - Pince à sertir

1212719

<https://www.phoenixcontact.com/fr/produits/1212719>



Pince à sertir pour embouts sans collier isolant suivant DIN 46228 Partie 1 et embouts avec collier isolant suivant DIN 46228 Partie 4, 0,25 mm<sup>2</sup> ... 2,5 mm<sup>2</sup>, insertion latérale, sertissage trapézoïdal

# PT 1,5/S RD - Blocs de jonction simple

3208127

<https://www.phoenixcontact.com/fr/produits/3208127>

## CRIMPFOX 6-M - Pince à sertir

1212720

<https://www.phoenixcontact.com/fr/produits/1212720>



Pince à sertir pour embouts sans collier isolant suivant DIN 46228 Partie 1 et embouts avec collier isolant suivant DIN 46228 Partie 4, 0,25 mm<sup>2</sup> ... 6,0 mm<sup>2</sup>, insertion latérale, sertissage trapézoïdal

---

## CRIMPFOX 6 - Pince à sertir

1212034

<https://www.phoenixcontact.com/fr/produits/1212034>



Pince à sertir pour embouts sans collier isolant suivant DIN 46228 Partie 1 et embouts avec collier isolant suivant DIN 46228 Partie 4, 0,25 mm<sup>2</sup> ... 6,0 mm<sup>2</sup>, insertion latérale, sertissage trapézoïdal

# PT 1,5/S RD - Blocs de jonction simple

3208127

<https://www.phoenixcontact.com/fr/produits/3208127>

## CRIMPFOX 6T - Pince à sertir

1212037

<https://www.phoenixcontact.com/fr/produits/1212037>



Pince à sertir pour embouts sans collier isolant suivant DIN 46228 Partie 1 et embouts avec collier isolant suivant DIN 46228 Partie 4, 0,25 mm<sup>2</sup> ... 6 mm<sup>2</sup>, insertion latérale, sertissage trapézoïdal

---

## CRIMPFOX 6T-F - Pince à sertir

1212038

<https://www.phoenixcontact.com/fr/produits/1212038>



Pince à sertir pour embouts sans collier isolant suivant DIN 46228 Partie 1 et embouts avec collier isolant suivant DIN 46228 Partie 4, 0,25 mm<sup>2</sup> ... 6 mm<sup>2</sup>, insertion frontale, sertissage trapézoïdal

# PT 1,5/S RD - Blocs de jonction simple

3208127

<https://www.phoenixcontact.com/fr/produits/3208127>



## CRIMPFOX 6S-F - Pince à sertir

1212043

<https://www.phoenixcontact.com/fr/produits/1212043>



Pince à sertir pour embouts sans collier isolant suivant DIN 46228 Partie 1 et embouts avec collier isolant suivant DIN 46228 Partie 4, 0,5 mm<sup>2</sup> ... 6 mm<sup>2</sup>, insertion frontale, sertissage quatre pans

---

## CRIMPFOX-M - Pince à sertir

1212072

<https://www.phoenixcontact.com/fr/produits/1212072>



Corps de pince, pour recevoir les matrices de types de contacts les plus variés

Phoenix Contact 2023 © - Tous droits réservés  
<https://www.phoenixcontact.com>

PHOENIX CONTACT SAS  
52 Boulevard de Beaubourg Emerainville  
77436 Marne La Vallée Cedex 2 France  
+33 (0) 1 60 17 98 98  
[documentation@phoenixcontact.fr](mailto:documentation@phoenixcontact.fr)