

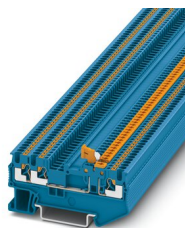
PT 1,5/S-TWIN-MT BU - Bloc de jonction à couteau de sectionnement



3210312

<https://www.phoenixcontact.com/fr/produits/3210312>

Veillez tenir compte du fait que les données affichées dans ce document PDF proviennent de notre catalogue en ligne. Vous trouverez les données complètes dans la documentation utilisateur. Nos conditions générales d'utilisation des téléchargements sont applicables.



Bloc de jonction à couteau de sectionnement, tension nominale: 400 V, intensité nominale: 10 A, 1er étage, type de raccordement: Raccordement Push-in, Section de référence: 1,5 mm², section : 0,14 mm² - 1,5 mm², montage: NS 35/7,5, NS 35/15, coloris: bleu

Avantages

- Outre la possibilité de vérification via l'orifice fonctionnel double, tous les bloc de jonction disposent d'un point test supplémentaire.
- La forme compacte et le raccordement frontal permettent un câblage dans les espaces les plus exigus
- Les bornes de raccordement Push-in se distinguent, outre les propriétés du système CLIPLINE complète, par un câblage simple et sans outil des conducteurs avec embout ou des conducteurs rigides
- Coupure conviviale des circuits grâce aux sectionneurs à levier

Données commerciales

Référence	3210312
Conditionnement	50 Unité(s)
Commande minimum	50 Unité(s)
Clé de vente	BE2231
Product key	BE2231
Page catalogue	Page 42 (C-1-2019)
GTIN	4046356905596
Poids par pièce (emballage compris)	5,472 g
Poids par pièce (hors emballage)	5,472 g
Numéro du tarif douanier	85369010
Pays d'origine	PL

PT 1,5/S-TWIN-MT BU - Bloc de jonction à couteau de sectionnement



3210312

<https://www.phoenixcontact.com/fr/produits/3210312>

Caractéristiques techniques

Propriétés du produit

Type de produit	Bloc de jonction à fonction
Nombre de connexions	3
Nombre de rangées	1
Potentiels	1

Propriétés d'isolation

Catégorie de surtension	III
Degré de pollution	3

Propriétés électriques

Tension de choc assignée	6 kV
Puissance dissipée maximale en condition nominale	0,56 W

Caractéristiques de raccordement

Nombre de raccordements par étage	3
Section nominale	1,5 mm ²

1er étage

Longueur à dénuder	8 mm ... 10 mm
Gabarit	A1 / B1
Connexion selon la norme	CEI 60947-7-1
Section de conducteur rigide	0,14 mm ² ... 1,5 mm ²
Section du conducteur AWG	26 ... 16 (conversion selon CEI)
Section de conducteur souple	0,14 mm ² ... 1,5 mm ²
Section de conducteur souple [AWG]	26 ... 16 (conversion selon CEI)
Section de conducteur flexible (embout sans douille en plastique)	0,14 mm ² ... 1,5 mm ²
Section de conducteur flexible (embout avec douille en plastique)	0,14 mm ² ... 1 mm ² il est conseillé d'utiliser l'embout AI-S 1-8 TQ, référence 1200293
Int. nom.	10 A
Courant de charge maximal	10 A
Tension nominale	400 V
Section nominale	1,5 mm ²

1er étage Section de raccordement par enfichage direct

Section de conducteur rigide	0,25 mm ² ... 1,5 mm ²
Section de conducteur flexible (embout sans douille en plastique)	0,34 mm ² ... 1,5 mm ²
Section de conducteur flexible (embout avec douille en plastique)	0,34 mm ² ... 1 mm ²

Dimensions

Largeur	3,5 mm
Largeur de couvercle	0,8 mm

PT 1,5/S-TWIN-MT BU - Bloc de jonction à couteau de sectionnement



3210312

<https://www.phoenixcontact.com/fr/produits/3210312>

Hauteur	67,8 mm
Profondeur	30,5 mm
Profondeur sur NS 35/7,5	32 mm
Profondeur sur NS 35/15	39,5 mm

Indications sur les matériaux

Coloris	bleu
Classe d'inflammabilité selon UL 94	V0
Groupe d'isolant	I
Matériau isolant	PA
Utilisation d'un isolant statique au froid	-60 °C
Indice de température matériau isolant (DIN EN 60216-1 (VDE 0304-21))	125 °C
Indice relatif température matériau isolant (Elec. ; UL 746 B)	130 °C
Protection anti-incendie pour véhicules ferroviaires (DIN EN 45545-2) R22	HL 1 - HL 3
Protection anti-incendie pour véhicules ferroviaires (DIN EN 45545-2) R23	HL 1 - HL 3
Protection anti-incendie pour véhicules ferroviaires (DIN EN 45545-2) R24	HL 1 - HL 3
Protection anti-incendie pour véhicules ferroviaires (DIN EN 45545-2) R26	HL 1 - HL 3
Émission de chaleur calorimétrique NFPA 130 (ASTM E 1354)	27,5 MJ/kg
Inflammabilité en surface NFPA 130 (ASTM E 162)	réussi
Densité de gaz de combustion optique spécifique NFPA 130 (ASTM E 662)	réussi
Toxicité des gaz de combustion NFPA 130 (SMP 800C)	réussi

Propriétés mécaniques

Caractéristiques mécaniques

Paroi latérale ouverte	oui
------------------------	-----

Conditions environnementales et de durée de vie

Conditions ambiantes

Température ambiante (fonctionnement)	-60 °C ... 105 °C (température de service max. pendant une période brève, voir RTI Elec.)
Température ambiante (stockage/transport)	-25 °C ... 60 °C (pour une période limitée, pas plus de 24 h, de -60 °C à +70 °C)
Température ambiante (montage)	-5 °C ... 70 °C
Température ambiante (confirmation)	-5 °C ... 70 °C
Humidité de l'air admissible (stockage/transport)	30 % ... 70 %

Normes et spécifications

Connexion selon la norme	CEI 60947-7-1
--------------------------	---------------

PT 1,5/S-TWIN-MT BU - Bloc de jonction à couteau de sectionnement



3210312

<https://www.phoenixcontact.com/fr/produits/3210312>

Montage

Type de montage	NS 35/7,5
	NS 35/15

PT 1,5/S-TWIN-MT BU - Bloc de jonction à couteau de sectionnement

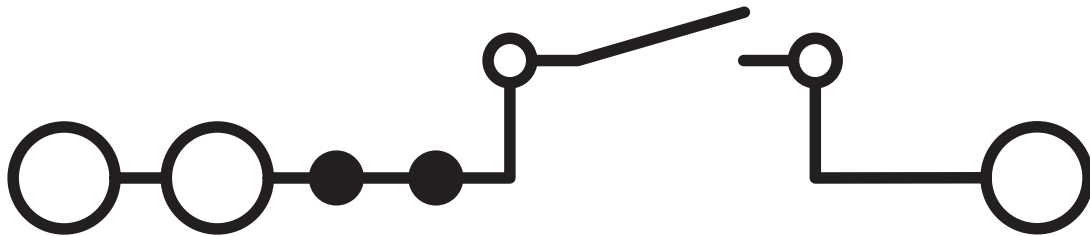


3210312

<https://www.phoenixcontact.com/fr/produits/3210312>

Dessins

Schéma de connexion



PT 1,5/S-TWIN-MT BU - Bloc de jonction à couteau de sectionnement



3210312

<https://www.phoenixcontact.com/fr/produits/3210312>

Homologations

 To download certificates, visit the product detail page: <https://www.phoenixcontact.com/fr/produits/3210312>

DNV

Identifiant de l'homologation: TAE000041N



CSA

Identifiant de l'homologation: 13631

	Tension nominale U_N	Intensité nominale I_N	Section AWG	Section mm^2
Groupe utilisateur B	300 V	10 A	26 - 16	-
Groupe utilisateur C	300 V	10 A	26 - 16	-



EAC

Identifiant de l'homologation: RU C-DE.BL08.B.00644



cULus Recognized

Identifiant de l'homologation: E60425



cULus Recognized

Identifiant de l'homologation: E60425

PT 1,5/S-TWIN-MT BU - Bloc de jonction à couteau de sectionnement



3210312

<https://www.phoenixcontact.com/fr/produits/3210312>

Classifications

ECLASS

ECLASS-11.0	27141126
ECLASS-12.0	27141126
ECLASS-13.0	27250108

ETIM

ETIM 8.0	EC000902
----------	----------

UNSPSC

UNSPSC 21.0	39121400
-------------	----------

PT 1,5/S-TWIN-MT BU - Bloc de jonction à couteau de sectionnement



3210312

<https://www.phoenixcontact.com/fr/produits/3210312>

Conformité environnementale

China RoHS

Période d'utilisation conforme : illimitée = EFUP-e

Aucune substance dangereuse dépassant les valeurs seuils ;

PT 1,5/S-TWIN-MT BU - Bloc de jonction à couteau de sectionnement

3210312

<https://www.phoenixcontact.com/fr/produits/3210312>

Accessoires

 Remarque : utilisation des accessoires mentionnés ci-après peut limiter ce produit.


FBS 2-3,5 - Pont enfichable

3213014

<https://www.phoenixcontact.com/fr/produits/3213014>



Pont enfichable, pas: 3,5 mm, nombre de pôles: 2, coloris: rouge

 Intensité admissible maximale: 10 A

FBS 3-3,5 - Pont enfichable

3213027

<https://www.phoenixcontact.com/fr/produits/3213027>



Pont enfichable, pas: 3,5 mm, nombre de pôles: 3, coloris: rouge

 Intensité admissible maximale: 10 A

PT 1,5/S-TWIN-MT BU - Bloc de jonction à couteau de sectionnement

3210312

<https://www.phoenixcontact.com/fr/produits/3210312>

FBS 4-3,5 - Pont enfichable

3213030

<https://www.phoenixcontact.com/fr/produits/3213030>



Pont enfichable, pas: 3,5 mm, nombre de pôles: 4, coloris: rouge

 Intensité admissible maximale: 10 A

FBS 5-3,5 - Pont enfichable

3213043

<https://www.phoenixcontact.com/fr/produits/3213043>



Pont enfichable, pas: 3,5 mm, nombre de pôles: 5, coloris: rouge

 Intensité admissible maximale: 10 A

PT 1,5/S-TWIN-MT BU - Bloc de jonction à couteau de sectionnement

3210312

<https://www.phoenixcontact.com/fr/produits/3210312>

FBS 10-3,5 - Pont enfichable

3213056

<https://www.phoenixcontact.com/fr/produits/3213056>



Pont enfichable, pas: 3,5 mm, nombre de pôles: 10, coloris: rouge

 Intensité admissible maximale: 10 A


FBS 20-3,5 - Pont enfichable

3213069

<https://www.phoenixcontact.com/fr/produits/3213069>



Pont enfichable, pas: 3,5 mm, nombre de pôles: 20, coloris: rouge

 Intensité admissible maximale: 10 A

PT 1,5/S-TWIN-MT BU - Bloc de jonction à couteau de sectionnement

3210312

<https://www.phoenixcontact.com/fr/produits/3210312>

FBS 2-3,5 BU - Pont enfichable

3213086

<https://www.phoenixcontact.com/fr/produits/3213086>



Pont enfichable, pas: 3,5 mm, nombre de pôles: 2, coloris: bleu

 Intensité admissible maximale: 10 A

FBS 3-3,5 BU - Pont enfichable

3213099

<https://www.phoenixcontact.com/fr/produits/3213099>



Pont enfichable, pas: 3,5 mm, nombre de pôles: 3, coloris: bleu

 Intensité admissible maximale: 10 A

PT 1,5/S-TWIN-MT BU - Bloc de jonction à couteau de sectionnement

3210312

<https://www.phoenixcontact.com/fr/produits/3210312>

FBS 4-3,5 BU - Pont enfichable

3213109

<https://www.phoenixcontact.com/fr/produits/3213109>



Pont enfichable, pas: 3,5 mm, nombre de pôles: 4, coloris: bleu

 Intensité admissible maximale: 10 A

FBS 5-3,5 BU - Pont enfichable

3213112

<https://www.phoenixcontact.com/fr/produits/3213112>



Pont enfichable, pas: 3,5 mm, nombre de pôles: 5, coloris: bleu

 Intensité admissible maximale: 10 A

PT 1,5/S-TWIN-MT BU - Bloc de jonction à couteau de sectionnement

3210312

<https://www.phoenixcontact.com/fr/produits/3210312>

FBS 10-3,5 BU - Pont enfichable

3213125

<https://www.phoenixcontact.com/fr/produits/3213125>



Pont enfichable, pas: 3,5 mm, nombre de pôles: 10, coloris: bleu

 Intensité admissible maximale: 10 A


FBS 20-3,5 BU - Pont enfichable

3213138

<https://www.phoenixcontact.com/fr/produits/3213138>



Pont enfichable, pas: 3,5 mm, nombre de pôles: 20, coloris: bleu

 Intensité admissible maximale: 10 A

PT 1,5/S-TWIN-MT BU - Bloc de jonction à couteau de sectionnement

3210312

<https://www.phoenixcontact.com/fr/produits/3210312>

FBS 2-3,5 GY - Pont enfichable

3213153

<https://www.phoenixcontact.com/fr/produits/3213153>



Pont enfichable, pas: 3,5 mm, nombre de pôles: 2, coloris: gris

 Intensité admissible maximale: 10 A


FBS 3-3,5 GY - Pont enfichable

3213167

<https://www.phoenixcontact.com/fr/produits/3213167>



Pont enfichable, pas: 3,5 mm, nombre de pôles: 3, coloris: gris

 Intensité admissible maximale: 10 A

PT 1,5/S-TWIN-MT BU - Bloc de jonction à couteau de sectionnement

3210312

<https://www.phoenixcontact.com/fr/produits/3210312>

FBS 4-3,5 GY - Pont enfichable

3213180

<https://www.phoenixcontact.com/fr/produits/3213180>

Pont enfichable, pas: 3,5 mm, nombre de pôles: 4, coloris: gris



 Intensité admissible maximale: 10 A


FBS 5-3,5 GY - Pont enfichable

3213183

<https://www.phoenixcontact.com/fr/produits/3213183>

Pont enfichable, pas: 3,5 mm, nombre de pôles: 5, coloris: gris



 Intensité admissible maximale: 10 A

PT 1,5/S-TWIN-MT BU - Bloc de jonction à couteau de sectionnement

3210312

<https://www.phoenixcontact.com/fr/produits/3210312>

FBS 10-3,5 GY - Pont enfichable

3213196

<https://www.phoenixcontact.com/fr/produits/3213196>



Pont enfichable, pas: 3,5 mm, nombre de pôles: 10, coloris: gris

 Intensité admissible maximale: 10 A


FBS 20-3,5 GY - Pont enfichable

3213206

<https://www.phoenixcontact.com/fr/produits/3213206>



Pont enfichable, pas: 3,5 mm, nombre de pôles: 20, coloris: gris

 Intensité admissible maximale: 10 A

PT 1,5/S-TWIN-MT BU - Bloc de jonction à couteau de sectionnement

3210312

<https://www.phoenixcontact.com/fr/produits/3210312>

RB ST (2,5/4)-1,5/S - Pont réducteur

3214356

<https://www.phoenixcontact.com/fr/produits/3214356>



Pont réducteur, pas: 6,7 mm, nombre de pôles: 2, longueur: 23 mm, coloris: rouge

 Intensité admissible maximale: 24 A

RB ST 16-1,5/S - Pont réducteur

3213254

<https://www.phoenixcontact.com/fr/produits/3213254>



Pont réducteur, pas: 10 mm, nombre de pôles: 2, longueur: 37 mm, coloris: rouge

 Intensité admissible maximale: 24 A

PT 1,5/S-TWIN-MT BU - Bloc de jonction à couteau de sectionnement

3210312

<https://www.phoenixcontact.com/fr/produits/3210312>

RB ST 10-1,5/S - Pont réducteur

3213252

<https://www.phoenixcontact.com/fr/produits/3213252>



Pont réducteur, pas: 3,5 mm, nombre de pôles: 2, longueur: 36 mm, coloris: rouge

 Intensité admissible maximale: 24 A

RB ST 6-1,5/S - Pont réducteur

3213250

<https://www.phoenixcontact.com/fr/produits/3213250>



Pont réducteur, pas: 8 mm, nombre de pôles: 2, longueur: 30 mm, coloris: rouge

 Intensité admissible maximale: 24 A

PT 1,5/S-TWIN-MT BU - Bloc de jonction à couteau de sectionnement



3210312

<https://www.phoenixcontact.com/fr/produits/3210312>

GBS-ZB/26X6 - Etiquette de repérage de groupes de BJ pour repérage des modules

0809298

<https://www.phoenixcontact.com/fr/produits/0809298>



Etiquette de repérage de groupes de blocs de jonction, s'encliquette au centre des blocs de jonction à vis, à ressort ou à raccordement rapide, repérage avec ruban enfichable ESL 26 x 6 mm ou EST 25 x 6 mm, au niveau du pied avec un repérage ZB, longueur : 29 mm

SZF 0-0,4X2,5 - Tournevis

1204504

<https://www.phoenixcontact.com/fr/produits/1204504>



Outil de déverrouillage, pour blocs de jonction ST, s'utilise aussi comme tournevis pour tête fendue, dimensions : 0,4 x 2,5 x 75 mm, manche à deux composants, antidérapant

PT 1,5/S-TWIN-MT BU - Bloc de jonction à couteau de sectionnement



3210312

<https://www.phoenixcontact.com/fr/produits/3210312>

ATP-ST-TWIN - Séparateur

3030789

<https://www.phoenixcontact.com/fr/produits/3030789>

Séparateur, largeur: 2 mm, hauteur: 75,2 mm, coloris: gris



D-PT 1,5/S-TWIN-MT-0,8 - Couverture d'extrémité

3210313

<https://www.phoenixcontact.com/fr/produits/3210313>

Couverture d'extrémité, largeur: 0,8 mm, hauteur: 67,8 mm, coloris: gris



PT 1,5/S-TWIN-MT BU - Bloc de jonction à couteau de sectionnement



3210312

<https://www.phoenixcontact.com/fr/produits/3210312>

D-PT 1,5/S-TWIN-MT-0,8 OG - Couvercle d'extrémité

3210314

<https://www.phoenixcontact.com/fr/produits/3210314>

Couvercle d'extrémité, largeur: 0,8 mm, hauteur: 67,8 mm, coloris: orange



PT-IL - Matériaux de montage

3208090

<https://www.phoenixcontact.com/fr/produits/3208090>

Autocollant de service pour la technologie Push-in



PT 1,5/S-TWIN-MT BU - Bloc de jonction à couteau de sectionnement



3210312

<https://www.phoenixcontact.com/fr/produits/3210312>

ST-BW 0 - Outil de déverrouillage

1200135

<https://www.phoenixcontact.com/fr/produits/1200135>



Outil d'actionnement, pour tous les ressorts de traction de 1,5 mm² de PT 1,5/S et FT 1,5/S

AI-S 1 - 8 TQ - Embout

1200293

<https://www.phoenixcontact.com/fr/produits/1200293>



Embout, S-Slimline, longueur de la douille: 8 mm, coloris: turquoise

PT 1,5/S-TWIN-MT BU - Bloc de jonction à couteau de sectionnement

3210312

<https://www.phoenixcontact.com/fr/produits/3210312>

NS 35/ 7,5 PERF 2000MM - Profilé percé

0801733

<https://www.phoenixcontact.com/fr/produits/0801733>



Profilé percé, selon EN 60715, matériau: Acier, galvanisé, traité par passivation couche épaisse, Profil standard, coloris: argent, Conditionnement par 25 unités (50 m)

NS 35/ 7,5 UNPERF 2000MM - Profilé plein

0801681

<https://www.phoenixcontact.com/fr/produits/0801681>



Profilé plein, selon EN 60715, matériau: Acier, galvanisé, traité par passivation couche épaisse, Profil standard, coloris: argenté, Conditionnement par 25 unités (50 m)

PT 1,5/S-TWIN-MT BU - Bloc de jonction à couteau de sectionnement



3210312

<https://www.phoenixcontact.com/fr/produits/3210312>

NS 35/ 7,5 WH PERF 2000MM - Profilé percé

1204119

<https://www.phoenixcontact.com/fr/produits/1204119>



Profilé percé, selon EN 60715, matériau: Acier, galvanisé, passivation blanche, Profil standard, coloris: argenté, Conditionnement par 25 unités (50 m)

NS 35/ 7,5 WH UNPERF 2000MM-VPE 10 - Profilé plein

1204122

<https://www.phoenixcontact.com/fr/produits/1204122>



Profilé plein, selon EN 60715, matériau: Acier, galvanisé, passivation blanche, Profil standard, coloris: argenté, Conditionnement par 10 unités (20 m)

PT 1,5/S-TWIN-MT BU - Bloc de jonction à couteau de sectionnement



3210312

<https://www.phoenixcontact.com/fr/produits/3210312>

NS 35/ 7,5 AL UNPERF 2000MM - Profilé plein

0801704

<https://www.phoenixcontact.com/fr/produits/0801704>



Profilé plein, selon EN 60715, matériau: Aluminium, aucun revêtement, Profil standard, coloris: argenté, Conditionnement par 25 unités (50 m)

NS 35/ 7,5 ZN PERF 2000MM - Profilé percé

1206421

<https://www.phoenixcontact.com/fr/produits/1206421>



Profilé percé, selon EN 60715, matériau: Acier, galvanisé, Profil standard, coloris: argenté, Conditionnement par 25 unités (50 m)

PT 1,5/S-TWIN-MT BU - Bloc de jonction à couteau de sectionnement



3210312

<https://www.phoenixcontact.com/fr/produits/3210312>

NS 35/ 7,5 ZN UNPERF 2000MM - Profilé plein

1206434

<https://www.phoenixcontact.com/fr/produits/1206434>



Profilé plein, selon EN 60715, matériau: Acier, galvanisé, Profil standard, coloris: argenté, Conditionnement par 25 unités (50 m)

NS 35/ 7,5 CU UNPERF 2000MM-VPE 10 - Profilé plein

0801762

<https://www.phoenixcontact.com/fr/produits/0801762>



Profilé plein, selon EN 60715, matériau: Cuivre, aucun revêtement, Profil standard, coloris: cuivre, Conditionnement par 10 unités (20 m)

PT 1,5/S-TWIN-MT BU - Bloc de jonction à couteau de sectionnement



3210312

<https://www.phoenixcontact.com/fr/produits/3210312>

NS 35/ 7,5 CAP - Bouchon d'extrémité

1206560

<https://www.phoenixcontact.com/fr/produits/1206560>

Pièce de fermeture pour profilés NS 35/7,5



NS 35/15 PERF 2000MM - Profilé percé

1201730

<https://www.phoenixcontact.com/fr/produits/1201730>



Profilé percé, similaire à EN 60715, matériau: Acier, galvanisé, traité par passivation couche épaisse, Profil standard, coloris: argenté, Conditionnement par 25 unités (50 m)

PT 1,5/S-TWIN-MT BU - Bloc de jonction à couteau de sectionnement



3210312

<https://www.phoenixcontact.com/fr/produits/3210312>

NS 35/15 UNPERF 2000MM - Profilé plein

1201714

<https://www.phoenixcontact.com/fr/produits/1201714>



Profilé plein, similaire à EN 60715, matériau: Acier, galvanisé, traité par passivation couche épaisse, Profil standard, coloris: argenté, Conditionnement par 25 unités (50 m)

NS 35/15 WH PERF 2000MM - Profilé percé

0806602

<https://www.phoenixcontact.com/fr/produits/0806602>



Profilé percé, similaire à EN 60715, matériau: Acier, galvanisé, passivation blanche, Profil standard, coloris: blanc, Conditionnement par 25 unités (50 m)

PT 1,5/S-TWIN-MT BU - Bloc de jonction à couteau de sectionnement



3210312

<https://www.phoenixcontact.com/fr/produits/3210312>

NS 35/15 WH UNPERF 2000MM-VPE 10 - Profilé plein

1204135

<https://www.phoenixcontact.com/fr/produits/1204135>



Profilé plein, similaire à EN 60715, matériau: Acier, galvanisé, passivation blanche, Profil standard, coloris: argenté, Conditionnement par 10 unités (20 m)

NS 35/15 AL UNPERF 2000MM - Profilé plein

1201756

<https://www.phoenixcontact.com/fr/produits/1201756>



Profilé plein, similaire à EN 60715, matériau: Aluminium, aucun revêtement, Profil standard, coloris: argenté

PT 1,5/S-TWIN-MT BU - Bloc de jonction à couteau de sectionnement

3210312

<https://www.phoenixcontact.com/fr/produits/3210312>

NS 35/15 ZN PERF 2000MM - Profilé percé

1206599

<https://www.phoenixcontact.com/fr/produits/1206599>



Profilé percé, similaire à EN 60715, matériau: Acier, galvanisé, Profil standard, coloris: argenté, Conditionnement par 25 unités (50 m)

NS 35/15 ZN UNPERF 2000MM - Profilé plein

1206586

<https://www.phoenixcontact.com/fr/produits/1206586>



Profilé plein, similaire à EN 60715, matériau: Acier, galvanisé, Profil standard, coloris: argenté, Conditionnement par 25 unités (50 m)

PT 1,5/S-TWIN-MT BU - Bloc de jonction à couteau de sectionnement

3210312

<https://www.phoenixcontact.com/fr/produits/3210312>

NS 35/15 CU UNPERF 2000MM-VPE 10 - Profilé plein

1201895

<https://www.phoenixcontact.com/fr/produits/1201895>



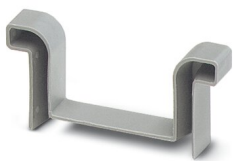
Profilé plein, similaire à EN 60715, matériau: Cuivre, aucun revêtement, Profil standard, coloris: cuivre, Conditionnement par 10 unités (20 m)

NS 35/15 CAP - Bouchon d'extrémité

1206573

<https://www.phoenixcontact.com/fr/produits/1206573>

Pièce de fermeture pour profilés NS 35/15



PT 1,5/S-TWIN-MT BU - Bloc de jonction à couteau de sectionnement



3210312

<https://www.phoenixcontact.com/fr/produits/3210312>

NS 35/15-2,3 UNPERF 2000MM-VPE 10 - Profilé plein

1201798

<https://www.phoenixcontact.com/fr/produits/1201798>



Profilé plein, selon EN 60715, matériau: Acier, galvanisé, traité par passivation couche épaisse, Profil standard 2,3 mm, coloris: argenté, Conditionnement par 10 unités (20 m)

ZB 3,5:UNBEDRUCKT - Ruban de repérage ZB

0829414

<https://www.phoenixcontact.com/fr/produits/0829414>



Ruban de repérage ZB, Rubans, blanc, vierge, repérable avec : PLOTMARK, CMS-P1-PLOTTER, type de montage: encliquetage, pour bloc de jonction au pas de : 3,5 mm, surface utile: 3,5 x 10,5 mm, Nombre d'étiquettes: 10

PT 1,5/S-TWIN-MT BU - Bloc de jonction à couteau de sectionnement

3210312

<https://www.phoenixcontact.com/fr/produits/3210312>

ZB 3,5 CUS - Ruban de repérage ZB

0829415

<https://www.phoenixcontact.com/fr/produits/0829415>

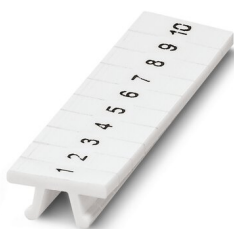


Ruban de repérage ZB, à commander : par bandes, blanc, impression selon les indications du client, type de montage: encliquetage dans la rainure de repérage élevée, pour bloc de jonction au pas de : 3,5 mm, surface utile: 3,5 x 10,5 mm, Nombre d'étiquettes: 10

ZB 3,5,LGS:FORTL.ZAHLEN - Ruban de repérage ZB

0801404

<https://www.phoenixcontact.com/fr/produits/0801404>



Ruban de repérage ZB, Rubans, blanc, repéré, impression longitudinale: numérotation continue 1 ... 10, 11 ... 20, etc. jusqu'à 91 ... 100, type de montage: encliquetage, pour bloc de jonction au pas de : 3,5 mm, surface utile: 3,5 x 10,5 mm, Nombre d'étiquettes: 10

PT 1,5/S-TWIN-MT BU - Bloc de jonction à couteau de sectionnement

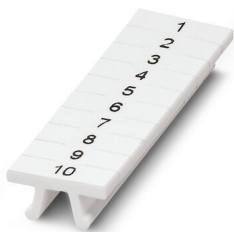
3210312

<https://www.phoenixcontact.com/fr/produits/3210312>

ZB 3,5,QR:FORT.ZAHLEN - Ruban de repérage ZB

0801405

<https://www.phoenixcontact.com/fr/produits/0801405>



Ruban de repérage ZB, Rubans, blanc, repéré, impression transversale: numérotation continue 1 ... 10, 11 ... 20, etc. jusqu'à 91 ... 100, type de montage: encliquetage, pour bloc de jonction au pas de : 3,5 mm, surface utile: 3,5 x 10,5 mm, Nombre d'étiquettes: 10

UCT-TM 3,5 - Repères pour blocs de jonction

0829484

<https://www.phoenixcontact.com/fr/produits/0829484>



Repères pour blocs de jonction, Planche, blanc, vierge, repérable avec : TOPMARK NEO, LASER TOPMARK, BLUEMARK ID COLOR, BLUEMARK ID, BLUEMARK CLED, THERMOMARK PRIME, THERMOMARK CARD 2.0, THERMOMARK CARD, type de montage: encliquetage, pour bloc de jonction au pas de : 3,5 mm, surface utile: 2,95 x 10,5 mm, Nombre d'étiquettes: 102

PT 1,5/S-TWIN-MT BU - Bloc de jonction à couteau de sectionnement



3210312

<https://www.phoenixcontact.com/fr/produits/3210312>

UCT-TM 3,5 CUS - Repères pour blocs de jonction

0829581

<https://www.phoenixcontact.com/fr/produits/0829581>



Repères pour blocs de jonction, à commander : sous forme de planche, blanc, impression selon les indications du client, type de montage: encliquetage dans la rainure de repérage élevée, pour bloc de jonction au pas de : 3,5 mm, surface utile: 2,95 x 10,5 mm, Nombre d'étiquettes: 102

GBS 3,5-25X3,5 - Etiquette de repérage de groupes de BJ pour repérage des modules

0830290

<https://www.phoenixcontact.com/fr/produits/0830290>



Etiquette de repérage de groupes, encliquetable au centre des blocs de jonction
Push-in ...1,5/S,
surface utile 25 x 3,5 mm, pas de 3,5 mm, repérage avec EML (24 x 3)R

PT 1,5/S-TWIN-MT BU - Bloc de jonction à couteau de sectionnement



3210312

<https://www.phoenixcontact.com/fr/produits/3210312>

GBS 3,5-25X12 - Etiquette de repérage de groupes de BJ pour repérage des modules

0830292

<https://www.phoenixcontact.com/fr/produits/0830292>

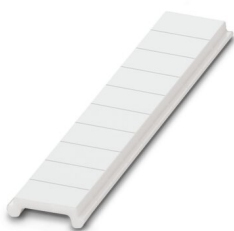


Etiquette de repérage de groupes, encliquetable au centre des blocs de jonction Push-in ...1,5/S, surface utile 25 x 12 mm, pas de 3,5 mm, repérage avec EML (25,4 x 12,7)R

ZBF 3,5:UNBEDRUCKT - Ruban de repérage ZB, plat

0829392

<https://www.phoenixcontact.com/fr/produits/0829392>



Ruban de repérage ZB, plat, Rubans, blanc, vierge, repérable avec : PLOTMARK, CMS-P1-PLOTTER, type de montage: encliquetage, pour bloc de jonction au pas de : 3,5 mm, surface utile: 3,5 x 5,2 mm, Nombre d'étiquettes: 10

PT 1,5/S-TWIN-MT BU - Bloc de jonction à couteau de sectionnement

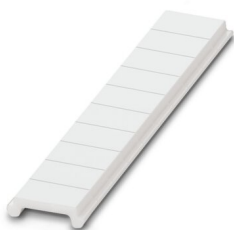
3210312

<https://www.phoenixcontact.com/fr/produits/3210312>

ZBF 3,5 CUS - Ruban de repérage ZB, plat

0829394

<https://www.phoenixcontact.com/fr/produits/0829394>



Ruban de repérage ZB, plat, à commander : par bandes, blanc, impression selon les indications du client, type de montage: encliquetage dans la rainure de repérage plate, pour bloc de jonction au pas de : 3,5 mm, surface utile: 3,5 x 5,2 mm, Nombre d'étiquettes: 10

ZBF 3,5,LGS:FORTL.ZAHLEN - Ruban de repérage ZB, plat

0801406

<https://www.phoenixcontact.com/fr/produits/0801406>



Ruban de repérage ZB, plat, Rubans, blanc, repéré, impression longitudinale: numérotation continue 1 ... 10, 11 ... 20, etc. jusqu'à 91 ... 100, type de montage: encliquetage, pour bloc de jonction au pas de : 3,5 mm, surface utile: 5,15 x 3,5 mm, Nombre d'étiquettes: 10

PT 1,5/S-TWIN-MT BU - Bloc de jonction à couteau de sectionnement



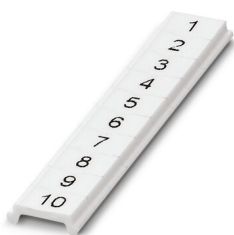
3210312

<https://www.phoenixcontact.com/fr/produits/3210312>

ZBF 3,5,QR:FORTL.ZAHLEN - Ruban de repérage ZB, plat

0801407

<https://www.phoenixcontact.com/fr/produits/0801407>



Ruban de repérage ZB, plat, Rubans, blanc, repéré, impression transversale: numérotation continue 1 ... 10, 11 ... 20, etc. jusqu'à 91 ... 100, type de montage: encliquetage, pour bloc de jonction au pas de : 3,5 mm, surface utile: 5,15 x 3,5 mm, Nombre d'étiquettes: 10

UCT-TMF 3,5 - Repères pour blocs de jonction

0829486

<https://www.phoenixcontact.com/fr/produits/0829486>



Repères pour blocs de jonction, Planche, blanc, vierge, repérable avec : TOPMARK NEO, LASER TOPMARK, BLUEMARK ID COLOR, BLUEMARK ID, BLUEMARK CLED, THERMOMARK PRIME, THERMOMARK CARD 2.0, THERMOMARK CARD, type de montage: encliquetage, pour bloc de jonction au pas de : 3,5 mm, surface utile: 2,7 x 4,7 mm, Nombre d'étiquettes: 108

PT 1,5/S-TWIN-MT BU - Bloc de jonction à couteau de sectionnement



3210312

<https://www.phoenixcontact.com/fr/produits/3210312>

UCT-TMF 3,5 CUS - Repères pour blocs de jonction

0829644

<https://www.phoenixcontact.com/fr/produits/0829644>



Repères pour blocs de jonction, à commander : sous forme de planche, blanc, impression selon les indications du client, type de montage: encliquetage dans la rainure de repérage plate, pour bloc de jonction au pas de : 3,5 mm, surface utile: 2,7 x 4,7 mm, Nombre d'étiquettes: 108

MPS-MT - Fiche de test

0201744

<https://www.phoenixcontact.com/fr/produits/0201744>



Fiche de test, avec raccordement soudé, section de conducteur jusqu'à 1 mm², nombre de pôles: 1, coloris: gris

PT 1,5/S-TWIN-MT BU - Bloc de jonction à couteau de sectionnement



3210312

<https://www.phoenixcontact.com/fr/produits/3210312>

MPS-IH WH - Manchon isolant

0201663

<https://www.phoenixcontact.com/fr/produits/0201663>

Manchon isolant, coloris: blanc



MPS-IH RD - Manchon isolant

0201676

<https://www.phoenixcontact.com/fr/produits/0201676>

Manchon isolant, coloris: rouge



PT 1,5/S-TWIN-MT BU - Bloc de jonction à couteau de sectionnement



3210312

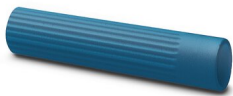
<https://www.phoenixcontact.com/fr/produits/3210312>

MPS-IH BU - Manchon isolant

0201689

<https://www.phoenixcontact.com/fr/produits/0201689>

Manchon isolant, coloris: bleu



MPS-IH YE - Manchon isolant

0201692

<https://www.phoenixcontact.com/fr/produits/0201692>

Manchon isolant, coloris: jaune



PT 1,5/S-TWIN-MT BU - Bloc de jonction à couteau de sectionnement



3210312

<https://www.phoenixcontact.com/fr/produits/3210312>

MPS-IH GN - Manchon isolant

0201702

<https://www.phoenixcontact.com/fr/produits/0201702>

Manchon isolant, coloris: vert



MPS-IH GY - Manchon isolant

0201728

<https://www.phoenixcontact.com/fr/produits/0201728>

Manchon isolant, coloris: gris



PT 1,5/S-TWIN-MT BU - Bloc de jonction à couteau de sectionnement



3210312

<https://www.phoenixcontact.com/fr/produits/3210312>

MPS-IH BK - Manchon isolant

0201731

<https://www.phoenixcontact.com/fr/produits/0201731>

Manchon isolant, coloris: noir



PROJECT COMPLETE - Logiciel

1050453

<https://www.phoenixcontact.com/fr/produits/1050453>



Logiciel intuitif de planification et de repérage pour la planification de barrettes de raccordement et le marquage professionnel de matériaux de repérage pour les blocs de jonction, les conducteurs, les câbles, les appareils et les installations. Le logiciel est disponible au téléchargement

PT 1,5/S-TWIN-MT BU - Bloc de jonction à couteau de sectionnement



3210312

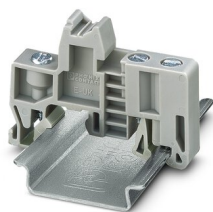
<https://www.phoenixcontact.com/fr/produits/3210312>

E/UK - Butée

1201442

<https://www.phoenixcontact.com/fr/produits/1201442>

Butée, matériau: PA, coloris: gris, Montage sur profilé NS 32 ou NS 35



E/UK 1 - Butée

1201413

<https://www.phoenixcontact.com/fr/produits/1201413>

Butée, pour arrêter les bloc de jonction à deux et trois étages, largeur : 10 mm, coloris : gris



PT 1,5/S-TWIN-MT BU - Bloc de jonction à couteau de sectionnement



3210312

<https://www.phoenixcontact.com/fr/produits/3210312>

TMT (EX9,5)R - Repères pour blocs de jonction

0828295

<https://www.phoenixcontact.com/fr/produits/0828295>



Repères pour blocs de jonction, Rouleau, blanc, vierge, repérable avec : THERMOMARK E.300 (D)/600 (D), THERMOMARK ROLL 2.0, THERMOMARK ROLL, THERMOMARK ROLL X1, THERMOMARK ROLLMASTER 300/600, THERMOMARK X1.2, type de montage: encliquetage, encliquetage dans la rainure de repérage élevée, pour bloc de jonction au pas de : 30000 mm, surface utile: 9,5 x 50000 mm, Nombre d'étiquettes: 1

US-TM 100 - Repères pour blocs de jonction

0829255

<https://www.phoenixcontact.com/fr/produits/0829255>



Repères pour blocs de jonction, Carte, blanc, vierge, repérable avec : BLUEMARK ID COLOR, BLUEMARK ID, THERMOMARK PRIME, THERMOMARK CARD 2.0, THERMOMARK CARD, type de montage: encliquetage, surface utile: 104 x 9,8 mm, Nombre d'étiquettes: 13

PT 1,5/S-TWIN-MT BU - Bloc de jonction à couteau de sectionnement

3210312

<https://www.phoenixcontact.com/fr/produits/3210312>

CLIPFIX 35 - Butée

3022218

<https://www.phoenixcontact.com/fr/produits/3022218>



Crampon terminal à montage rapide, pour profilé NS 35/7,5 ou NS 35/15, avec possibilité de repérage, largeur : 9,5 mm, coloris : gris

CLIPFIX 35-5 - Butée

3022276

<https://www.phoenixcontact.com/fr/produits/3022276>



Crampon terminal à montage rapide, pour profilé NS 35/7,5 ou NS 35/15, avec possibilité de repérage, possibilité de montage pour FBS...5, FBS...6, KSS 5, KSS 6, largeur : 5,15 mm, coloris : gris

PT 1,5/S-TWIN-MT BU - Bloc de jonction à couteau de sectionnement



3210312

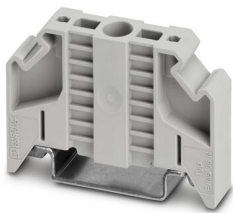
<https://www.phoenixcontact.com/fr/produits/3210312>

E/NS 35 N - Butée

0800886

<https://www.phoenixcontact.com/fr/produits/0800886>

Butée, largeur : 9,5 mm, coloris : gris



PS-3,5 - Fiche de test

3031010

<https://www.phoenixcontact.com/fr/produits/3031010>

Fiche de test, Fiche d'essai juxtaposable, nombre de pôles: 1, coloris: rouge



PT 1,5/S-TWIN-MT BU - Bloc de jonction à couteau de sectionnement



3210312

<https://www.phoenixcontact.com/fr/produits/3210312>

DP PS-3,5 - Entretoise

3031011

<https://www.phoenixcontact.com/fr/produits/3031011>



Entretoise, largeur: 3,5 mm, hauteur: 15,9 mm, nombre de pôles: 1, coloris: rouge

PS-3,5/E - Fiche de test

3031012

<https://www.phoenixcontact.com/fr/produits/3031012>



Fiche de test, Point test individuel, nombre de pôles: 1, coloris: rouge

PT 1,5/S-TWIN-MT BU - Bloc de jonction à couteau de sectionnement



3210312

<https://www.phoenixcontact.com/fr/produits/3210312>

CRIMPFOX CENTRUS 6S - Pince à sertir

1213144

<https://www.phoenixcontact.com/fr/produits/1213144>



Pince à sertir, pour embouts isolés et non isolés suivant DIN 46228 Parties 1 et 4, de 0,14 mm² à 6 mm², également pour embouts TWIN jusqu'à 2 x 4 mm², ajustement automatique à la section, insertion latérale, avec revêtement anti-choc

CRIMPFOX CENTRUS 10S - Pince à sertir

1213154

<https://www.phoenixcontact.com/fr/produits/1213154>



Pince à sertir, pour embouts isolés et non isolés suivant DIN 46228 Partie 1 et 4, de 0,14 mm² à 10 mm², également pour embouts TWIN jusqu'à 2 x 4 mm², ajustement automatique à la section, insertion latérale, avec revêtement anti-choc

PT 1,5/S-TWIN-MT BU - Bloc de jonction à couteau de sectionnement



3210312

<https://www.phoenixcontact.com/fr/produits/3210312>

CRIMPFOX CENTRUS 6H - Pince à sertir

1213146

<https://www.phoenixcontact.com/fr/produits/1213146>



Pince à sertir, pour embouts isolés et non isolés suivant DIN 46228 Parties 1 et 4, de 0,14 mm² à 6 mm², également pour embouts TWIN jusqu'à 2 x 4 mm², ajustement automatique à la section, insertion latérale, avec revêtement anti-choc

CRIMPFOX CENTRUS 10H - Pince à sertir

1213156

<https://www.phoenixcontact.com/fr/produits/1213156>



Pince à sertir, pour embouts isolés et non isolés suivant DIN 46228 Partie 1 et 4, de 0,14 mm² à 10 mm², également pour embouts TWIN jusqu'à 2 x 4 mm², ajustement automatique à la section, insertion latérale, avec revêtement anti-choc

PT 1,5/S-TWIN-MT BU - Bloc de jonction à couteau de sectionnement

3210312

<https://www.phoenixcontact.com/fr/produits/3210312>

CRIMPFOX 10S - Pince à sertir

1212045

<https://www.phoenixcontact.com/fr/produits/1212045>



Pince à sertir pour embouts sans collier isolant suivant DIN 46228 Partie 1 et embouts avec collier isolant suivant DIN 46228 Partie 4, 0,14 mm² ... 10 mm², dispositif de blocage déverrouillable, insertion latérale

CRIMPFOX 6H - Pince à sertir

1212046

<https://www.phoenixcontact.com/fr/produits/1212046>



Pince à sertir pour embouts sans collier isolant suivant DIN 46228 Partie 1 et embouts avec collier isolant suivant DIN 46228 Partie 4, 0,14 mm² ... 6 mm², dispositif de blocage déverrouillable, insertion latérale

PT 1,5/S-TWIN-MT BU - Bloc de jonction à couteau de sectionnement

3210312

<https://www.phoenixcontact.com/fr/produits/3210312>

CRIMPFOX 2,5-M - Pince à sertir

1212719

<https://www.phoenixcontact.com/fr/produits/1212719>



Pince à sertir pour embouts sans collier isolant suivant DIN 46228 Partie 1 et embouts avec collier isolant suivant DIN 46228 Partie 4, 0,25 mm² ... 2,5 mm², insertion latérale, sertissage trapézoïdal

CRIMPFOX 6-M - Pince à sertir

1212720

<https://www.phoenixcontact.com/fr/produits/1212720>



Pince à sertir pour embouts sans collier isolant suivant DIN 46228 Partie 1 et embouts avec collier isolant suivant DIN 46228 Partie 4, 0,25 mm² ... 6,0 mm², insertion latérale, sertissage trapézoïdal

PT 1,5/S-TWIN-MT BU - Bloc de jonction à couteau de sectionnement

3210312

<https://www.phoenixcontact.com/fr/produits/3210312>

CRIMPFOX 6 - Pince à sertir

1212034

<https://www.phoenixcontact.com/fr/produits/1212034>



Pince à sertir pour embouts sans collier isolant suivant DIN 46228 Partie 1 et embouts avec collier isolant suivant DIN 46228 Partie 4, 0,25 mm² ... 6,0 mm², insertion latérale, sertissage trapézoïdal

CRIMPFOX 6T - Pince à sertir

1212037

<https://www.phoenixcontact.com/fr/produits/1212037>



Pince à sertir pour embouts sans collier isolant suivant DIN 46228 Partie 1 et embouts avec collier isolant suivant DIN 46228 Partie 4, 0,25 mm² ... 6 mm², insertion latérale, sertissage trapézoïdal

PT 1,5/S-TWIN-MT BU - Bloc de jonction à couteau de sectionnement

3210312

<https://www.phoenixcontact.com/fr/produits/3210312>

CRIMPFOX 6T-F - Pince à sertir

1212038

<https://www.phoenixcontact.com/fr/produits/1212038>



Pince à sertir pour embouts sans collier isolant suivant DIN 46228 Partie 1 et embouts avec collier isolant suivant DIN 46228 Partie 4, 0,25 mm² ... 6 mm², insertion frontale, sertissage trapézoïdal

CRIMPFOX 6S-F - Pince à sertir

1212043

<https://www.phoenixcontact.com/fr/produits/1212043>



Pince à sertir pour embouts sans collier isolant suivant DIN 46228 Partie 1 et embouts avec collier isolant suivant DIN 46228 Partie 4, 0,5 mm² ... 6 mm², insertion frontale, sertissage quatre pans

PT 1,5/S-TWIN-MT BU - Bloc de jonction à couteau de sectionnement



3210312

<https://www.phoenixcontact.com/fr/produits/3210312>

CRIMPFOX-M - Pince à sertir

1212072

<https://www.phoenixcontact.com/fr/produits/1212072>



Corps de pince, pour recevoir les matrices de types de contacts les plus variés

Phoenix Contact 2023 © - Tous droits réservés
<https://www.phoenixcontact.com>

PHOENIX CONTACT SAS
52 Boulevard de Beaubourg Emerainville
77436 Marne La Vallée Cedex 2 France
+33 (0) 1 60 17 98 98
documentation@phoenixcontact.fr