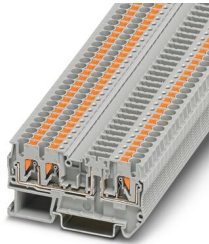


# PTC 2,5-TWIN-TG - Bloc de jonction à fonction

3270091

<https://www.phoenixcontact.com/fr/produits/3270091>

Veillez tenir compte du fait que les données affichées dans ce document PDF proviennent de notre catalogue en ligne. Vous trouverez les données complètes dans la documentation utilisateur. Nos conditions générales d'utilisation des téléchargements sont applicables.



Bloc de jonction à fonction, La somme des intensités des conducteurs raccordés ne doit pas dépasser le courant de charge max.

L'intensité et la tension sont fonction du connecteur utilisé., tension nominale: 400 V, intensité nominale: 20 A, 1er étage, type de raccordement: Raccordement Push-in, Section de référence: 2,5 mm<sup>2</sup>, section : 0,14 mm<sup>2</sup> - 4 mm<sup>2</sup>, montage: NS 35/7,5, NS 35/15, coloris: gris

## Avantages

- Outre la possibilité de vérification via l'orifice fonctionnel double, tous les bloc de jonction disposent d'un point test supplémentaire.
- La forme compacte et le raccordement frontal permettent un câblage dans les espaces les plus exigus
- Les bornes de raccordement Push-in se distinguent, outre les propriétés du système CLIPLINE complète, par un câblage simple et sans outil des conducteurs avec embout ou des conducteurs rigides

## Données commerciales

Référence	3270091
Conditionnement	50 Unité(s)
Commande minimum	50 Unité(s)
Clé de vente	BE2232
Product key	BE2232
Page catalogue	Page 75 (C-1-2019)
GTIN	4046356959940
Poids par pièce (emballage compris)	8,816 g
Poids par pièce (hors emballage)	8,1 g
Numéro du tarif douanier	85369010
Pays d'origine	CN

## Caractéristiques techniques

### Remarques

Généralités	La somme des intensités des conducteurs raccordés ne doit pas dépasser le courant de charge max. L'intensité et la tension sont fonction du connecteur utilisé.
-------------	--

### Généralités

Remarque	Le courant total de tous les conducteurs raccordés ne doit pas dépasser le courant de charge max.
----------	---

### Propriétés du produit

Type de produit	Bloc de jonction à fonction
Nombre de connexions	3
Nombre de rangées	1
Potentiels	1

### Propriétés d'isolation

Catégorie de surtension	III
Degré de pollution	3

### Propriétés électriques

Tension de choc assignée	6 kV
Puissance dissipée maximale en condition nominale	0,77 W

### Caractéristiques de raccordement

Nombre de raccordements par étage	3
Section nominale	2,5 mm <sup>2</sup>

#### 1er étage

Longueur à dénuder	8 mm ... 10 mm
Gabarit	A3
Connexion selon la norme	CEI 60947-7-1
Section de conducteur rigide	0,14 mm <sup>2</sup> ... 4 mm <sup>2</sup>
Section du conducteur AWG	26 ... 12 (conversion selon CEI)
Section de conducteur souple	0,14 mm <sup>2</sup> ... 2,5 mm <sup>2</sup>
Section de conducteur souple [AWG]	26 ... 14 (conversion selon CEI)
Section de conducteur flexible (embout sans douille en plastique)	0,14 mm <sup>2</sup> ... 2,5 mm <sup>2</sup>
Section de conducteur flexible (embout avec douille en plastique)	0,14 mm <sup>2</sup> ... 2,5 mm <sup>2</sup>
2 conducteurs souples de même section avec embout TWIN et douille en plastique	0,5 mm <sup>2</sup>
Int. nom.	20 A
Courant de charge maximal	20 A (pour une section de conducteur de 4 mm <sup>2</sup> )
Tension nominale	400 V
Section nominale	2,5 mm <sup>2</sup>

1er étage Section de raccordement par enfichage direct

# PTC 2,5-TWIN-TG - Bloc de jonction à fonction



3270091

<https://www.phoenixcontact.com/fr/produits/3270091>

Section de conducteur rigide	0,34 mm <sup>2</sup> ... 4 mm <sup>2</sup>
Section de conducteur flexible (embout sans douille en plastique)	0,34 mm <sup>2</sup> ... 2,5 mm <sup>2</sup>
Section de conducteur flexible (embout avec douille en plastique)	0,34 mm <sup>2</sup> ... 2,5 mm <sup>2</sup>

## Données Ex

Sortie	(permanent)
--------	-------------

### Caractéristiques raccordement Ex

Point de connexion unifilaire souple avec embout sans douille en plastique AWG	12
--	----

## Dimensions

Largeur	5,2 mm
Largeur de couvercle	2,2 mm
Hauteur	67,8 mm
Profondeur sur NS 35/7,5	36,5 mm
Profondeur sur NS 35/15	44 mm

## Indications sur les matériaux

Coloris	gris
Classe d'inflammabilité selon UL 94	V0
Groupe d'isolant	I
Matériau isolant	PA
Utilisation d'un isolant statique au froid	-60 °C
Indice de température matériau isolant (DIN EN 60216-1 (VDE 0304-21))	125 °C
Indice relatif température matériau isolant (Elec. ; UL 746 B)	130 °C
Protection anti-incendie pour véhicules ferroviaires (DIN EN 45545-2) R22	HL 1 - HL 3
Protection anti-incendie pour véhicules ferroviaires (DIN EN 45545-2) R23	HL 1 - HL 3
Protection anti-incendie pour véhicules ferroviaires (DIN EN 45545-2) R24	HL 1 - HL 3
Protection anti-incendie pour véhicules ferroviaires (DIN EN 45545-2) R26	HL 1 - HL 3
Émission de chaleur calorimétrique NFPA 130 (ASTM E 1354)	27,5 MJ/kg
Inflammabilité en surface NFPA 130 (ASTM E 162)	réussi
Densité de gaz de combustion optique spécifique NFPA 130 (ASTM E 662)	réussi
Toxicité des gaz de combustion NFPA 130 (SMP 800C)	réussi

## Contrôles électriques

### Essai de tension de choc

Tension témoin valeur de consigne	7,3 kV
Résultat	Essai réussi

### Essai d'échauffement

3270091

<https://www.phoenixcontact.com/fr/produits/3270091>

Exigence contrôle de l'échauffement	Augmentation de température $\leq 45$ K
Résultat	Essai réussi
	Essai réussi
Capacité de charge de courte durée 2,5 mm <sup>2</sup>	0,3 kA
Résultat	Essai réussi

#### Rigidité diélectrique à fréquence industrielle

Tension témoin valeur de consigne	1,89 kV
Résultat	Essai réussi

## Propriétés mécaniques

#### Caractéristiques mécaniques

Paroi latérale ouverte	oui
------------------------	-----

## Contrôles mécaniques

#### Résistance mécanique

Résultat	Essai réussi
----------	--------------

#### Fixation sur le support

Profilé/support de fixation	NS 35
Force d'essai, valeur de consigne	1 N
Résultat	Essai réussi

## Conditions environnementales et de durée de vie

#### Vieillessement

Cycles de température	192
Résultat	Essai réussi

#### Essai au brûleur à aiguille

Temps d'action	30 s
----------------	------

#### Oscillations/grésillements sur bande large

Spécification de contrôle	DIN EN 50155 (VDE 0115-200):2022-06
	DIN EN 50155 (VDE 0115-200):2022-06
Spectre	Essai de durée de vie catégorie 2, sur bâti tournant
	Essai de durée de vie catégorie 2, sur bâti tournant
Fréquence	$f_1 = 5$ Hz à $f_2 = 250$ Hz
	$f_1 = 5$ Hz à $f_2 = 250$ Hz
Niveau ASD	6,12 (m/s <sup>2</sup> ) <sup>2</sup> /Hz
	6,12 (m/s <sup>2</sup> ) <sup>2</sup> /Hz
Accélération	3,12g
	3,12g
Durée de contrôle par axe	5 h
	5 h
Sens du contrôle	Axes X, Y et Z

# PTC 2,5-TWIN-TG - Bloc de jonction à fonction



3270091

<https://www.phoenixcontact.com/fr/produits/3270091>

	Axes X, Y et Z
--	----------------

## Chocs

Spécification de contrôle	DIN EN 50155 (VDE 0115-200):2008-03
Forme de choc	Semi-sinusoïdal
	Semi-sinusoïdal
Accélération	30g
	30g
Durée des chocs	18 ms
	18 ms
Nombre de chocs dans chaque sens	3
	3
Sens du contrôle	Axes X, Y et Z (pos. et nég.)
	Axes X, Y et Z (pos. et nég.)

## Conditions ambiantes

Température ambiante (fonctionnement)	-60 °C ... 105 °C (température de service max. pendant une période brève, voir RTI Elec.)
Température ambiante (stockage/transport)	-25 °C ... 60 °C (pour une période limitée, pas plus de 24 h, de -60 °C °C à +70 °C)
Température ambiante (montage)	-5 °C ... 70 °C
Température ambiante (confirmation)	-5 °C ... 70 °C
Humidité de l'air admissible (stockage/transport)	30 % ... 70 %

## Normes et spécifications

Connexion selon la norme	CEI 60947-7-1
--------------------------	---------------

## Montage

Type de montage	NS 35/7,5
	NS 35/15

## Dessins

### Schéma de connexion



# PTC 2,5-TWIN-TG - Bloc de jonction à fonction



3270091

<https://www.phoenixcontact.com/fr/produits/3270091>

## Classifications

### ECLASS

ECLASS-11.0	27141126
ECLASS-12.0	27141126
ECLASS-13.0	27250108

### ETIM

ETIM 8.0	EC000902
----------	----------

### UNSPSC

UNSPSC 21.0	39121400
-------------	----------

# PTC 2,5-TWIN-TG - Bloc de jonction à fonction



3270091

<https://www.phoenixcontact.com/fr/produits/3270091>

## Conformité environnementale

China RoHS

Période d'utilisation conforme : illimitée = EFUP-e

Aucune substance dangereuse dépassant les valeurs seuils ;

# PTC 2,5-TWIN-TG - Bloc de jonction à fonction



3270091

<https://www.phoenixcontact.com/fr/produits/3270091>

## Accessoires

### ATP-ST QUATTRO - Séparateur

3030815

<https://www.phoenixcontact.com/fr/produits/3030815>

Séparateur, largeur: 2 mm, hauteur: 90,9 mm, coloris: gris



---

### D-PTC 2,5-TWIN-MT - Couvercle d'extrémité

3270100

<https://www.phoenixcontact.com/fr/produits/3270100>

Couvercle d'extrémité, largeur: 2,2 mm, hauteur: 67,8 mm, coloris: gris



# PTC 2,5-TWIN-TG - Bloc de jonction à fonction

3270091

<https://www.phoenixcontact.com/fr/produits/3270091>

## STP 5-2-ZB - Porte-repère

3037643

<https://www.phoenixcontact.com/fr/produits/3037643>



Porte-repère, encliquetable dans les blocs de jonction à ressort ST 2,5, repérables avec UC-TM 5, UC-TMF 5, UCT-TM 5, UCT-TMF 5, ZB 5 ou ZBF 5, gris, vierge, type de montage: encliquetage

---

## GBS 5-25X12 - Etiquette de repérage de groupes de BJ pour repérage des modules

0810588

<https://www.phoenixcontact.com/fr/produits/0810588>



Etiquette de repérage de groupes de bloc de jonction, s'encliquette au centre des blocs de jonction à vis, à ressort ou pour raccordement rapide, repérage avec une étiquette 25 x 12 mm ou manuellement à l'aide du stylo B-STIFT, au niveau du pied avec ZB 5

# PTC 2,5-TWIN-TG - Bloc de jonction à fonction



3270091

<https://www.phoenixcontact.com/fr/produits/3270091>

## GBS-ZB/26X6 - Etiquette de repérage de groupes de BJ pour repérage des modules

0809298

<https://www.phoenixcontact.com/fr/produits/0809298>



Etiquette de repérage de groupes de blocs de jonction, s'encliquette au centre des blocs de jonction à vis, à ressort ou à raccordement rapide, repérage avec ruban enfichable ESL 26 x 6 mm ou EST 25 x 6 mm, au niveau du pied avec un repérage ZB, longueur : 29 mm

## DS-ST 2,5 - Segment de couvercle

3036602

<https://www.phoenixcontact.com/fr/produits/3036602>



Segments de couvercle, grand segment : 32,25 X 13,83 X 0,9, petit segment : 22,65 X 11,65 X 0,9, coloris : gris

# PTC 2,5-TWIN-TG - Bloc de jonction à fonction

3270091

<https://www.phoenixcontact.com/fr/produits/3270091>



## PT-IL - Matériaux de montage

3208090

<https://www.phoenixcontact.com/fr/produits/3208090>

Autocollant de service pour la technologie Push-in



---

## ST-BW - Outil de déverrouillage

1207608

<https://www.phoenixcontact.com/fr/produits/1207608>

Outil de déverrouillage, pour tous les ressorts de 2,5 mm<sup>2</sup> - 4,0 mm<sup>2</sup>



# PTC 2,5-TWIN-TG - Bloc de jonction à fonction



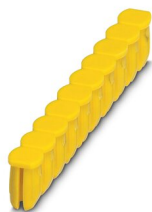
3270091

<https://www.phoenixcontact.com/fr/produits/3270091>

## CEC 2,5 - Caches

3062757

<https://www.phoenixcontact.com/fr/produits/3062757>



Capot pour orifice de conducteur, 10 pôles, pour blocs de jonction par tension à ressort (ST) et blocs de jonction à technologie Push-in (PT) de 5,2 mm de largeur

---

## WS PT 2,5 - Etiquette d'avertissement

1029026

<https://www.phoenixcontact.com/fr/produits/1029026>



Etiquette d'avertissement, jaune/noir, repéré: Symbole éclair, type de montage: enfichage, pour bloc de jonction au pas de : 5,2 mm

# PTC 2,5-TWIN-TG - Bloc de jonction à fonction



3270091

<https://www.phoenixcontact.com/fr/produits/3270091>

## WS-DIO PT 2,5 - Etiquette d'avertissement

1029037

<https://www.phoenixcontact.com/fr/produits/1029037>



Etiquette d'avertissement, jaune/noir, repéré: Diode, type de montage: enfichage, pour bloc de jonction au pas de : 5,2 mm

---

## P-DI - Fiche de sectionnement

3036783

<https://www.phoenixcontact.com/fr/produits/3036783>



Fiche de sectionnement, largeur: 3,5 mm, hauteur: 10,8 mm, coloris: orange

# PTC 2,5-TWIN-TG - Bloc de jonction à fonction



3270091

<https://www.phoenixcontact.com/fr/produits/3270091>

## P-DI GY - Fiche de sectionnement

3047390

<https://www.phoenixcontact.com/fr/produits/3047390>



Fiche de sectionnement, largeur: 3,5 mm, hauteur: 10,8 mm, coloris: gris

---

## P-DI GN - Fiche de sectionnement

1071062

<https://www.phoenixcontact.com/fr/produits/1071062>



Fiche de sectionnement, largeur: 3,5 mm, hauteur: 10,8 mm, coloris: vert

# PTC 2,5-TWIN-TG - Bloc de jonction à fonction

3270091

<https://www.phoenixcontact.com/fr/produits/3270091>

## NS 35/ 7,5 PERF 2000MM - Profilé percé

0801733

<https://www.phoenixcontact.com/fr/produits/0801733>



Profilé percé, selon EN 60715, matériau: Acier, galvanisé, traité par passivation couche épaisse, Profil standard, coloris: argent, Conditionnement par 25 unités (50 m)

---

## NS 35/ 7,5 UNPERF 2000MM - Profilé plein

0801681

<https://www.phoenixcontact.com/fr/produits/0801681>



Profilé plein, selon EN 60715, matériau: Acier, galvanisé, traité par passivation couche épaisse, Profil standard, coloris: argenté, Conditionnement par 25 unités (50 m)

# PTC 2,5-TWIN-TG - Bloc de jonction à fonction

3270091

<https://www.phoenixcontact.com/fr/produits/3270091>

## NS 35/ 7,5 WH PERF 2000MM - Profilé percé

1204119

<https://www.phoenixcontact.com/fr/produits/1204119>



Profilé percé, selon EN 60715, matériau: Acier, galvanisé, passivation blanche, Profil standard, coloris: argenté, Conditionnement par 25 unités (50 m)

---

## NS 35/ 7,5 WH UNPERF 2000MM-VPE 10 - Profilé plein

1204122

<https://www.phoenixcontact.com/fr/produits/1204122>



Profilé plein, selon EN 60715, matériau: Acier, galvanisé, passivation blanche, Profil standard, coloris: argenté, Conditionnement par 10 unités (20 m)

# PTC 2,5-TWIN-TG - Bloc de jonction à fonction

3270091

<https://www.phoenixcontact.com/fr/produits/3270091>

## NS 35/ 7,5 AL UNPERF 2000MM - Profilé plein

0801704

<https://www.phoenixcontact.com/fr/produits/0801704>



Profilé plein, selon EN 60715, matériau: Aluminium, aucun revêtement, Profil standard, coloris: argenté, Conditionnement par 25 unités (50 m)

---

## NS 35/ 7,5 ZN PERF 2000MM - Profilé percé

1206421

<https://www.phoenixcontact.com/fr/produits/1206421>



Profilé percé, selon EN 60715, matériau: Acier, galvanisé, Profil standard, coloris: argenté, Conditionnement par 25 unités (50 m)

# PTC 2,5-TWIN-TG - Bloc de jonction à fonction

3270091

<https://www.phoenixcontact.com/fr/produits/3270091>

## NS 35/ 7,5 ZN UNPERF 2000MM - Profilé plein

1206434

<https://www.phoenixcontact.com/fr/produits/1206434>



Profilé plein, selon EN 60715, matériau: Acier, galvanisé, Profil standard, coloris: argenté, Conditionnement par 25 unités (50 m)

---

## NS 35/ 7,5 CU UNPERF 2000MM-VPE 10 - Profilé plein

0801762

<https://www.phoenixcontact.com/fr/produits/0801762>



Profilé plein, selon EN 60715, matériau: Cuivre, aucun revêtement, Profil standard, coloris: cuivre, Conditionnement par 10 unités (20 m)

# PTC 2,5-TWIN-TG - Bloc de jonction à fonction

3270091

<https://www.phoenixcontact.com/fr/produits/3270091>



## NS 35/ 7,5 CAP - Bouchon d'extrémité

1206560

<https://www.phoenixcontact.com/fr/produits/1206560>

Pièce de fermeture pour profilés NS 35/7,5



---

## NS 35/15 PERF 2000MM - Profilé percé

1201730

<https://www.phoenixcontact.com/fr/produits/1201730>



Profilé percé, similaire à EN 60715, matériau: Acier, galvanisé, traité par passivation couche épaisse, Profil standard, coloris: argenté, Conditionnement par 25 unités (50 m)

# PTC 2,5-TWIN-TG - Bloc de jonction à fonction

3270091

<https://www.phoenixcontact.com/fr/produits/3270091>

## NS 35/15 UNPERF 2000MM - Profilé plein

1201714

<https://www.phoenixcontact.com/fr/produits/1201714>



Profilé plein, similaire à EN 60715, matériau: Acier, galvanisé, traité par passivation couche épaisse, Profil standard, coloris: argenté, Conditionnement par 25 unités (50 m)

---

## NS 35/15 WH PERF 2000MM - Profilé percé

0806602

<https://www.phoenixcontact.com/fr/produits/0806602>



Profilé percé, similaire à EN 60715, matériau: Acier, galvanisé, passivation blanche, Profil standard, coloris: blanc, Conditionnement par 25 unités (50 m)

# PTC 2,5-TWIN-TG - Bloc de jonction à fonction

3270091

<https://www.phoenixcontact.com/fr/produits/3270091>

## NS 35/15 WH UNPERF 2000MM-VPE 10 - Profilé plein

1204135

<https://www.phoenixcontact.com/fr/produits/1204135>



Profilé plein, similaire à EN 60715, matériau: Acier, galvanisé, passivation blanche, Profil standard, coloris: argenté, Conditionnement par 10 unités (20 m)

---

## NS 35/15 AL UNPERF 2000MM - Profilé plein

1201756

<https://www.phoenixcontact.com/fr/produits/1201756>



Profilé plein, similaire à EN 60715, matériau: Aluminium, aucun revêtement, Profil standard, coloris: argenté

# PTC 2,5-TWIN-TG - Bloc de jonction à fonction

3270091

<https://www.phoenixcontact.com/fr/produits/3270091>

## NS 35/15 ZN PERF 2000MM - Profilé percé

1206599

<https://www.phoenixcontact.com/fr/produits/1206599>



Profilé percé, similaire à EN 60715, matériau: Acier, galvanisé, Profil standard, coloris: argenté, Conditionnement par 25 unités (50 m)

---

## NS 35/15 ZN UNPERF 2000MM - Profilé plein

1206586

<https://www.phoenixcontact.com/fr/produits/1206586>



Profilé plein, similaire à EN 60715, matériau: Acier, galvanisé, Profil standard, coloris: argenté, Conditionnement par 25 unités (50 m)

# PTC 2,5-TWIN-TG - Bloc de jonction à fonction

3270091

<https://www.phoenixcontact.com/fr/produits/3270091>



## NS 35/15 CU UNPERF 2000MM-VPE 10 - Profilé plein

1201895

<https://www.phoenixcontact.com/fr/produits/1201895>



Profilé plein, similaire à EN 60715, matériau: Cuivre, aucun revêtement, Profil standard, coloris: cuivre, Conditionnement par 10 unités (20 m)

---

## NS 35/15 CAP - Bouchon d'extrémité

1206573

<https://www.phoenixcontact.com/fr/produits/1206573>

Pièce de fermeture pour profilés NS 35/15



# PTC 2,5-TWIN-TG - Bloc de jonction à fonction

3270091

<https://www.phoenixcontact.com/fr/produits/3270091>

## NS 35/15-2,3 UNPERF 2000MM-VPE 10 - Profilé plein

1201798

<https://www.phoenixcontact.com/fr/produits/1201798>



Profilé plein, selon EN 60715, matériau: Acier, galvanisé, traité par passivation couche épaisse, Profil standard 2,3 mm, coloris: argenté, Conditionnement par 10 unités (20 m)

---

## ZB 5 :UNBEDRUCKT - Ruban de repérage ZB

1050004

<https://www.phoenixcontact.com/fr/produits/1050004>



Ruban de repérage ZB, Rubans, blanc, vierge, repérable avec : PLOTMARK, CMS-P1-PLOTTER, type de montage: encliquetage, pour bloc de jonction au pas de : 5,2 mm, surface utile: 5,1 x 10,5 mm, Nombre d'étiquettes: 10

# PTC 2,5-TWIN-TG - Bloc de jonction à fonction

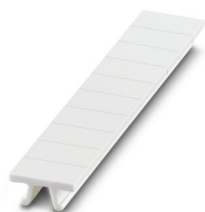
3270091

<https://www.phoenixcontact.com/fr/produits/3270091>

## ZB 5 CUS - Ruban de repérage ZB

0824962

<https://www.phoenixcontact.com/fr/produits/0824962>



Ruban de repérage ZB, à commander : par bandes, blanc, impression selon les indications du client, type de montage: encliquetage dans la rainure de repérage élevée, pour bloc de jonction au pas de : 5,2 mm, surface utile: 5,15 x 10,5 mm, Nombre d'étiquettes: 10

---

## ZB 5,LGS:FORTL.ZAHLEN - Ruban de repérage ZB

1050017

<https://www.phoenixcontact.com/fr/produits/1050017>



Ruban de repérage ZB, Rubans, blanc, repéré, impression longitudinale: numérotation continue 1 ... 10, 11 ... 20, etc. jusqu'à 491 ... 500, type de montage: encliquetage, pour bloc de jonction au pas de : 5,2 mm, surface utile: 5,15 x 10,5 mm, Nombre d'étiquettes: 10

# PTC 2,5-TWIN-TG - Bloc de jonction à fonction



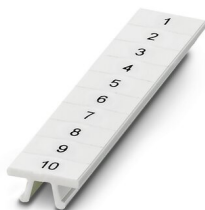
3270091

<https://www.phoenixcontact.com/fr/produits/3270091>

## ZB 5,QR:FORTL.ZAHLEN - Ruban de repérage ZB

1050020

<https://www.phoenixcontact.com/fr/produits/1050020>



Ruban de repérage ZB, blanc, impression transversale: numérotation continue 1 ... 10, 11 ... 20, etc. jusqu'à 491 ... 500, type de montage: encliquetage, pour bloc de jonction au pas de : 5,2 mm, surface utile: 5,15 x 10,5 mm

## ZB 5,LGS:GLEICHE ZAHLEN - Ruban de repérage ZB

1050033

<https://www.phoenixcontact.com/fr/produits/1050033>



Ruban de repérage ZB, Rubans, blanc, repéré, repérable avec : CMS-P1-PLOTTER, impression longitudinale: chiffres identiques 1 ou 2, etc. jusqu'à 100, type de montage: encliquetage, pour bloc de jonction au pas de : 5,2 mm, surface utile: 5,15 x 10,5 mm, Nombre d'étiquettes: 10

# PTC 2,5-TWIN-TG - Bloc de jonction à fonction



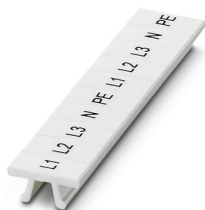
3270091

<https://www.phoenixcontact.com/fr/produits/3270091>

## ZB 5,LGS:L1-N,PE - Ruban de repérage ZB

1050415

<https://www.phoenixcontact.com/fr/produits/1050415>



Ruban de repérage ZB, Rubans, blanc, repéré, longitudinal: L1, L2, L3, N, PE, L1, L2, L3, N, PE, type de montage: encliquetage, pour bloc de jonction au pas de : 5,2 mm, surface utile: 5,15 x 10,5 mm, Nombre d'étiquettes: 10

## UC-TM 5 - Repères pour blocs de jonction

0818108

<https://www.phoenixcontact.com/fr/produits/0818108>



Repères pour blocs de jonction, Planche, blanc, vierge, repérable avec : BLUEMARK ID COLOR, BLUEMARK ID, BLUEMARK CLED, PLOTMARK, CMS-P1-PLOTTER, type de montage: encliquetage, pour bloc de jonction au pas de : 5,2 mm, surface utile: 4,6 x 10,5 mm, Nombre d'étiquettes: 96

# PTC 2,5-TWIN-TG - Bloc de jonction à fonction

3270091

<https://www.phoenixcontact.com/fr/produits/3270091>

## UC-TM 5 CUS - Repères pour blocs de jonction

0824581

<https://www.phoenixcontact.com/fr/produits/0824581>



Repères pour blocs de jonction, à commander : sous forme de planche, blanc, impression selon les indications du client, type de montage: encliquetage dans la rainure de repérage élevée, pour bloc de jonction au pas de : 5,2 mm, surface utile: 10,5 x 4,6 mm, Nombre d'étiquettes: 96

---

## UCT-TM 5 - Repères pour blocs de jonction

0828734

<https://www.phoenixcontact.com/fr/produits/0828734>



Repères pour blocs de jonction, Planche, blanc, vierge, repérable avec : TOPMARK NEO, LASER TOPMARK, BLUEMARK ID COLOR, BLUEMARK ID, BLUEMARK CLED, THERMOMARK PRIME, THERMOMARK CARD 2.0, THERMOMARK CARD, type de montage: encliquetage, pour bloc de jonction au pas de : 5,2 mm, surface utile: 4,6 x 10,5 mm, Nombre d'étiquettes: 72

# PTC 2,5-TWIN-TG - Bloc de jonction à fonction

3270091

<https://www.phoenixcontact.com/fr/produits/3270091>

## UCT-TM 5 CUS - Repères pour blocs de jonction

0829595

<https://www.phoenixcontact.com/fr/produits/0829595>



Repères pour blocs de jonction, à commander : sous forme de planche, blanc, impression selon les indications du client, type de montage: encliquetage dans la rainure de repérage élevée, pour bloc de jonction au pas de : 5,2 mm, surface utile: 4,6 x 10,5 mm, Nombre d'étiquettes: 72

---

## GBS 5-25X5 - Etiquette de repérage de groupes de BJ pour repérage des modules

0829126

<https://www.phoenixcontact.com/fr/produits/0829126>



Étiquette de repérage de groupes, encliquetable au centre des blocs de jonction à vis, à ressort, Push-in ou à raccordement rapide, repérage avec une étiquette 24 x 4 mm ou manuellement avec le B-STIFT, au niveau du pied avec ZB 5

# PTC 2,5-TWIN-TG - Bloc de jonction à fonction



3270091

<https://www.phoenixcontact.com/fr/produits/3270091>

## ZBF 5:UNBEDRUCKT - Ruban de repérage ZB, plat

0808642

<https://www.phoenixcontact.com/fr/produits/0808642>



Ruban de repérage ZB, plat, Rubans, blanc, vierge, repérable avec : PLOTMARK, CMS-P1-PLOTTER, type de montage: encliquetage, pour bloc de jonction au pas de : 5 mm, surface utile: 5,1 x 5,2 mm, Nombre d'étiquettes: 10

---

## ZBF 5 CUS - Ruban de repérage ZB, plat

0825025

<https://www.phoenixcontact.com/fr/produits/0825025>



Ruban de repérage ZB, plat, à commander : par bandes, blanc, impression selon les indications du client, type de montage: encliquetage dans la rainure de repérage plate, pour bloc de jonction au pas de : 5 mm, surface utile: 5,15 x 5,15 mm, Nombre d'étiquettes: 10

# PTC 2,5-TWIN-TG - Bloc de jonction à fonction

3270091

<https://www.phoenixcontact.com/fr/produits/3270091>

## ZBF 5,LGS:FORTL.ZAHLEN - Ruban de repérage ZB, plat

0808671

<https://www.phoenixcontact.com/fr/produits/0808671>



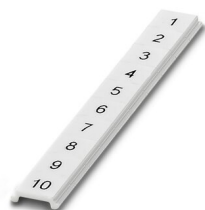
Ruban de repérage ZB, plat, Rubans, blanc, repéré, impression longitudinale: numérotation continue 1 ... 10, 11 ... 20, etc. jusqu'à 491 ... 500, type de montage: encliquetage, pour bloc de jonction au pas de : 5 mm, surface utile: 5,15 x 5,15 mm, Nombre d'étiquettes: 10

---

## ZBF 5,QR:FORTL.ZAHLEN - Ruban de repérage ZB, plat

0808697

<https://www.phoenixcontact.com/fr/produits/0808697>



Ruban de repérage ZB, plat, Rubans, blanc, repéré, impression transversale: numérotation continue 1 ... 10, 11 ... 20, etc. jusqu'à 91 ... 100, type de montage: encliquetage, pour bloc de jonction au pas de : 5 mm, surface utile: 5,15 x 5,15 mm, Nombre d'étiquettes: 10

# PTC 2,5-TWIN-TG - Bloc de jonction à fonction

3270091

<https://www.phoenixcontact.com/fr/produits/3270091>

## ZBF 5,LGS:GERADE ZAHLEN - Ruban de repérage ZB, plat

0810821

<https://www.phoenixcontact.com/fr/produits/0810821>



Ruban de repérage ZB, plat, Rubans, blanc, repéré, impression longitudinale: nombres pairs croissants 2 ... 20, 22 ... 40, etc. jusqu'à 82 ... 100, type de montage: encliquetage, pour bloc de jonction au pas de : 5 mm, surface utile: 5,15 x 5,15 mm, Nombre d'étiquettes: 10

---

## ZBF 5,LGS:UNGERADE ZAHLEN - Ruban de repérage ZB, plat

0810863

<https://www.phoenixcontact.com/fr/produits/0810863>



Ruban de repérage ZB, plat, Rubans, blanc, repéré, impression longitudinale: numérotation impaire 1-19, 21-39, etc. jusqu'à 81-99, type de montage: encliquetage, pour bloc de jonction au pas de : 5 mm, surface utile: 5,15 x 5,15 mm, Nombre d'étiquettes: 10

# PTC 2,5-TWIN-TG - Bloc de jonction à fonction



3270091

<https://www.phoenixcontact.com/fr/produits/3270091>

## UC-TMF 5 - Repères pour blocs de jonction

0818153

<https://www.phoenixcontact.com/fr/produits/0818153>



Repères pour blocs de jonction, Planche, blanc, vierge, repérable avec : BLUEMARK ID COLOR, BLUEMARK ID, BLUEMARK CLED, PLOTMARK, CMS-P1-PLOTTER, type de montage: encliquetage, pour bloc de jonction au pas de : 5,2 mm, surface utile: 4,6 x 5,1 mm, Nombre d'étiquettes: 96

---

## UC-TMF 5 CUS - Repères pour blocs de jonction

0824638

<https://www.phoenixcontact.com/fr/produits/0824638>



Repères pour blocs de jonction, à commander : sous forme de planche, blanc, impression selon les indications du client, type de montage: encliquetage dans la rainure de repérage plate, pour bloc de jonction au pas de : 5,2 mm, surface utile: 4,6 x 5,1 mm, Nombre d'étiquettes: 96

# PTC 2,5-TWIN-TG - Bloc de jonction à fonction



3270091

<https://www.phoenixcontact.com/fr/produits/3270091>

## UCT-TMF 5 - Repères pour blocs de jonction

0828744

<https://www.phoenixcontact.com/fr/produits/0828744>



Repères pour blocs de jonction, Planche, blanc, vierge, repérable avec : TOPMARK NEO, LASER TOPMARK, BLUEMARK ID COLOR, BLUEMARK ID, BLUEMARK CLED, THERMOMARK PRIME, THERMOMARK CARD 2.0, THERMOMARK CARD, type de montage: encliquetage, pour bloc de jonction au pas de : 5,2 mm, surface utile: 4,4 x 4,7 mm, Nombre d'étiquettes: 72

---

## UCT-TMF 5 CUS - Repères pour blocs de jonction

0829658

<https://www.phoenixcontact.com/fr/produits/0829658>



Repères pour blocs de jonction, à commander : sous forme de planche, blanc, impression selon les indications du client, type de montage: encliquetage dans la rainure de repérage plate, pour bloc de jonction au pas de : 5,2 mm, surface utile: 4,4 x 4,7 mm, Nombre d'étiquettes: 72

# PTC 2,5-TWIN-TG - Bloc de jonction à fonction



3270091

<https://www.phoenixcontact.com/fr/produits/3270091>

## MPS-MT - Fiche de test

0201744

<https://www.phoenixcontact.com/fr/produits/0201744>



Fiche de test, avec raccordement soudé, section de conducteur jusqu'à 1 mm<sup>2</sup>, nombre de pôles: 1, coloris: gris

---

## MPS-IH WH - Manchon isolant

0201663

<https://www.phoenixcontact.com/fr/produits/0201663>

Manchon isolant, coloris: blanc



# PTC 2,5-TWIN-TG - Bloc de jonction à fonction

3270091

<https://www.phoenixcontact.com/fr/produits/3270091>



## MPS-IH RD - Manchon isolant

0201676

<https://www.phoenixcontact.com/fr/produits/0201676>

Manchon isolant, coloris: rouge



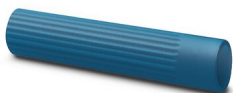
---

## MPS-IH BU - Manchon isolant

0201689

<https://www.phoenixcontact.com/fr/produits/0201689>

Manchon isolant, coloris: bleu



# PTC 2,5-TWIN-TG - Bloc de jonction à fonction

3270091

<https://www.phoenixcontact.com/fr/produits/3270091>



## MPS-IH YE - Manchon isolant

0201692

<https://www.phoenixcontact.com/fr/produits/0201692>

Manchon isolant, coloris: jaune



---

## MPS-IH GN - Manchon isolant

0201702

<https://www.phoenixcontact.com/fr/produits/0201702>

Manchon isolant, coloris: vert



# PTC 2,5-TWIN-TG - Bloc de jonction à fonction

3270091

<https://www.phoenixcontact.com/fr/produits/3270091>



## MPS-IH GY - Manchon isolant

0201728

<https://www.phoenixcontact.com/fr/produits/0201728>

Manchon isolant, coloris: gris



---

## MPS-IH BK - Manchon isolant

0201731

<https://www.phoenixcontact.com/fr/produits/0201731>

Manchon isolant, coloris: noir



# PTC 2,5-TWIN-TG - Bloc de jonction à fonction

3270091

<https://www.phoenixcontact.com/fr/produits/3270091>



## ISH 2,5/0,2 - Manchon isolant

3002843

<https://www.phoenixcontact.com/fr/produits/3002843>



Manchon isolant, coloris: blanc

---

## ISH 2,5/0,5 - Manchon isolant

3002856

<https://www.phoenixcontact.com/fr/produits/3002856>



Manchon isolant, coloris: gris

# PTC 2,5-TWIN-TG - Bloc de jonction à fonction

3270091

<https://www.phoenixcontact.com/fr/produits/3270091>



## ISH 2,5/1,0 - Manchon isolant

3002869

<https://www.phoenixcontact.com/fr/produits/3002869>



Manchon isolant, coloris: noir

---

## PAI-4-FIX-5/6 BU - Adaptateur de test

3035975

<https://www.phoenixcontact.com/fr/produits/3035975>



Adaptateur d'essai 4 mm, pour bloc de jonction de pas 5,2 mm et 6,2 mm

# PTC 2,5-TWIN-TG - Bloc de jonction à fonction



3270091

<https://www.phoenixcontact.com/fr/produits/3270091>

## PAI-4-FIX-5/6 OG - Adaptateur de test

3035974

<https://www.phoenixcontact.com/fr/produits/3035974>



Adaptateur d'essai 4 mm, pour bloc de jonction de pas 5,2 mm et 6,2 mm

---

## PAI-4-FIX-5/6 YE - Adaptateur de test

3035977

<https://www.phoenixcontact.com/fr/produits/3035977>



Adaptateur d'essai 4 mm, pour bloc de jonction de pas 5,2 mm et 6,2 mm

# PTC 2,5-TWIN-TG - Bloc de jonction à fonction



3270091

<https://www.phoenixcontact.com/fr/produits/3270091>

## PAI-4-FIX-5/6 RD - Adaptateur de test

3035976

<https://www.phoenixcontact.com/fr/produits/3035976>



Adaptateur d'essai 4 mm, pour bloc de jonction de pas 5,2 mm et 6,2 mm

---

## PAI-4-FIX-5/6 GN - Adaptateur de test

3035978

<https://www.phoenixcontact.com/fr/produits/3035978>



Adaptateur d'essai 4 mm, pour bloc de jonction de pas 5,2 mm et 6,2 mm

# PTC 2,5-TWIN-TG - Bloc de jonction à fonction



3270091

<https://www.phoenixcontact.com/fr/produits/3270091>

## PAI-4-FIX-5/6 BK - Adaptateur de test

3035980

<https://www.phoenixcontact.com/fr/produits/3035980>



Adaptateur d'essai 4 mm, pour bloc de jonction de pas 5,2 mm et 6,2 mm

---

## PAI-4-FIX-5/6 GY - Adaptateur de test

3035982

<https://www.phoenixcontact.com/fr/produits/3035982>



Adaptateur d'essai 4 mm, pour bloc de jonction de pas 5,2 mm et 6,2 mm

# PTC 2,5-TWIN-TG - Bloc de jonction à fonction



3270091

<https://www.phoenixcontact.com/fr/produits/3270091>

## PAI-4-FIX-5/6 VT - Adaptateur de test

3035979

<https://www.phoenixcontact.com/fr/produits/3035979>



Adaptateur d'essai 4 mm, pour bloc de jonction de pas 5,2 mm et 6,2 mm

---

## PAI-4-FIX-5/6 BN - Adaptateur de test

3035981

<https://www.phoenixcontact.com/fr/produits/3035981>



Adaptateur d'essai 4 mm, pour bloc de jonction de pas 5,2 mm et 6,2 mm

# PTC 2,5-TWIN-TG - Bloc de jonction à fonction

3270091

<https://www.phoenixcontact.com/fr/produits/3270091>



## PAI-4-FIX-5/6 WH - Adaptateur de test

3035983

<https://www.phoenixcontact.com/fr/produits/3035983>



Adaptateur d'essai 4 mm, pour bloc de jonction de pas 5,2 mm et 6,2 mm

---

## PS-5 - Fiche de test

3030983

<https://www.phoenixcontact.com/fr/produits/3030983>



Fiche de test, Fiche d'essai juxtaposable, nombre de pôles: 1, coloris: rouge

# PTC 2,5-TWIN-TG - Bloc de jonction à fonction

3270091

<https://www.phoenixcontact.com/fr/produits/3270091>



## DP PS-5 - Entretoise

3036725

<https://www.phoenixcontact.com/fr/produits/3036725>



Entretoise, largeur: 5,2 mm, hauteur: 22,4 mm, nombre de pôles: 1, coloris: rouge

---

## PS-5/2,3MM RD - Fiche de test

3038723

<https://www.phoenixcontact.com/fr/produits/3038723>



Fiche de test, nombre de pôles: 1, coloris: rouge

# PTC 2,5-TWIN-TG - Bloc de jonction à fonction



3270091

<https://www.phoenixcontact.com/fr/produits/3270091>

## PROJECT COMPLETE - Logiciel

1050453

<https://www.phoenixcontact.com/fr/produits/1050453>



Logiciel intuitif de planification et de repérage pour la planification de barrettes de raccordement et le marquage professionnel de matériaux de repérage pour les blocs de jonction, les conducteurs, les câbles, les appareils et les installations. Le logiciel est disponible au téléchargement

---

## CLIPFIX 35 - Butée

3022218

<https://www.phoenixcontact.com/fr/produits/3022218>



Crampon terminal à montage rapide, pour profilé NS 35/7,5 ou NS 35/15, avec possibilité de repérage, largeur : 9,5 mm, coloris : gris

# PTC 2,5-TWIN-TG - Bloc de jonction à fonction



3270091

<https://www.phoenixcontact.com/fr/produits/3270091>

## CLIPFIX 35-5 - Butée

3022276

<https://www.phoenixcontact.com/fr/produits/3022276>



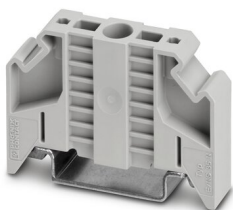
Crampon terminal à montage rapide, pour profilé NS 35/7,5 ou NS 35/15, avec possibilité de repérage, possibilité de montage pour FBS...5, FBS...6, KSS 5, KSS 6, largeur : 5,15 mm, coloris : gris

---

## E/NS 35 N - Butée

0800886

<https://www.phoenixcontact.com/fr/produits/0800886>



Butée, largeur : 9,5 mm, coloris : gris

# PTC 2,5-TWIN-TG - Bloc de jonction à fonction

3270091

<https://www.phoenixcontact.com/fr/produits/3270091>

## CRIMPFOX CENTRUS 6S - Pince à sertir

1213144

<https://www.phoenixcontact.com/fr/produits/1213144>



Pince à sertir, pour embouts isolés et non isolés suivant DIN 46228 Parties 1 et 4, de 0,14 mm<sup>2</sup> à 6 mm<sup>2</sup>, également pour embouts TWIN jusqu'à 2 x 4 mm<sup>2</sup>, ajustement automatique à la section, insertion latérale, avec revêtement anti-choc

---

## CRIMPFOX CENTRUS 10S - Pince à sertir

1213154

<https://www.phoenixcontact.com/fr/produits/1213154>



Pince à sertir, pour embouts isolés et non isolés suivant DIN 46228 Partie 1 et 4, de 0,14 mm<sup>2</sup> à 10 mm<sup>2</sup>, également pour embouts TWIN jusqu'à 2 x 4 mm<sup>2</sup>, ajustement automatique à la section, insertion latérale, avec revêtement anti-choc

# PTC 2,5-TWIN-TG - Bloc de jonction à fonction

3270091

<https://www.phoenixcontact.com/fr/produits/3270091>

## CRIMPFOX CENTRUS 6H - Pince à sertir

1213146

<https://www.phoenixcontact.com/fr/produits/1213146>



Pince à sertir, pour embouts isolés et non isolés suivant DIN 46228 Parties 1 et 4, de 0,14 mm<sup>2</sup> à 6 mm<sup>2</sup>, également pour embouts TWIN jusqu'à 2 x 4 mm<sup>2</sup>, ajustement automatique à la section, insertion latérale, avec revêtement anti-choc

---

## CRIMPFOX CENTRUS 10H - Pince à sertir

1213156

<https://www.phoenixcontact.com/fr/produits/1213156>



Pince à sertir, pour embouts isolés et non isolés suivant DIN 46228 Partie 1 et 4, de 0,14 mm<sup>2</sup> à 10 mm<sup>2</sup>, également pour embouts TWIN jusqu'à 2 x 4 mm<sup>2</sup>, ajustement automatique à la section, insertion latérale, avec revêtement anti-choc

# PTC 2,5-TWIN-TG - Bloc de jonction à fonction

3270091

<https://www.phoenixcontact.com/fr/produits/3270091>

## CRIMPFOX 10S - Pince à sertir

1212045

<https://www.phoenixcontact.com/fr/produits/1212045>



Pince à sertir pour embouts sans collier isolant suivant DIN 46228 Partie 1 et embouts avec collier isolant suivant DIN 46228 Partie 4, 0,14 mm<sup>2</sup> ... 10 mm<sup>2</sup>, dispositif de blocage déverrouillable, insertion latérale

---

## CRIMPFOX 6H - Pince à sertir

1212046

<https://www.phoenixcontact.com/fr/produits/1212046>



Pince à sertir pour embouts sans collier isolant suivant DIN 46228 Partie 1 et embouts avec collier isolant suivant DIN 46228 Partie 4, 0,14 mm<sup>2</sup> ... 6 mm<sup>2</sup>, dispositif de blocage déverrouillable, insertion latérale

# PTC 2,5-TWIN-TG - Bloc de jonction à fonction

3270091

<https://www.phoenixcontact.com/fr/produits/3270091>



## CRIMPFOX 2,5-M - Pince à sertir

1212719

<https://www.phoenixcontact.com/fr/produits/1212719>



Pince à sertir pour embouts sans collier isolant suivant DIN 46228 Partie 1 et embouts avec collier isolant suivant DIN 46228 Partie 4, 0,25 mm<sup>2</sup> ... 2,5 mm<sup>2</sup>, insertion latérale, sertissage trapézoïdal

---

## CRIMPFOX 6-M - Pince à sertir

1212720

<https://www.phoenixcontact.com/fr/produits/1212720>



Pince à sertir pour embouts sans collier isolant suivant DIN 46228 Partie 1 et embouts avec collier isolant suivant DIN 46228 Partie 4, 0,25 mm<sup>2</sup> ... 6,0 mm<sup>2</sup>, insertion latérale, sertissage trapézoïdal

# PTC 2,5-TWIN-TG - Bloc de jonction à fonction

3270091

<https://www.phoenixcontact.com/fr/produits/3270091>

## CRIMPFOX 6 - Pince à sertir

1212034

<https://www.phoenixcontact.com/fr/produits/1212034>



Pince à sertir pour embouts sans collier isolant suivant DIN 46228 Partie 1 et embouts avec collier isolant suivant DIN 46228 Partie 4, 0,25 mm<sup>2</sup> ... 6,0 mm<sup>2</sup>, insertion latérale, sertissage trapézoïdal

---

## CRIMPFOX 6T - Pince à sertir

1212037

<https://www.phoenixcontact.com/fr/produits/1212037>



Pince à sertir pour embouts sans collier isolant suivant DIN 46228 Partie 1 et embouts avec collier isolant suivant DIN 46228 Partie 4, 0,25 mm<sup>2</sup> ... 6 mm<sup>2</sup>, insertion latérale, sertissage trapézoïdal

# PTC 2,5-TWIN-TG - Bloc de jonction à fonction

3270091

<https://www.phoenixcontact.com/fr/produits/3270091>

## CRIMPFOX 6T-F - Pince à sertir

1212038

<https://www.phoenixcontact.com/fr/produits/1212038>



Pince à sertir pour embouts sans collier isolant suivant DIN 46228 Partie 1 et embouts avec collier isolant suivant DIN 46228 Partie 4, 0,25 mm<sup>2</sup> ... 6 mm<sup>2</sup>, insertion frontale, sertissage trapézoïdal

---

## CRIMPFOX 6S-F - Pince à sertir

1212043

<https://www.phoenixcontact.com/fr/produits/1212043>



Pince à sertir pour embouts sans collier isolant suivant DIN 46228 Partie 1 et embouts avec collier isolant suivant DIN 46228 Partie 4, 0,5 mm<sup>2</sup> ... 6 mm<sup>2</sup>, insertion frontale, sertissage quatre pans

# PTC 2,5-TWIN-TG - Bloc de jonction à fonction

3270091

<https://www.phoenixcontact.com/fr/produits/3270091>



## CRIMPFOX-M - Pince à sertir

1212072

<https://www.phoenixcontact.com/fr/produits/1212072>



Corps de pince, pour recevoir les matrices de types de contacts les plus variés

---

## P-DI - Fiche de sectionnement

3036783

<https://www.phoenixcontact.com/fr/produits/3036783>



Fiche de sectionnement, largeur: 3,5 mm, hauteur: 10,8 mm, coloris: orange

# PTC 2,5-TWIN-TG - Bloc de jonction à fonction

3270091

<https://www.phoenixcontact.com/fr/produits/3270091>



## P-DI GY - Fiche de sectionnement

3047390

<https://www.phoenixcontact.com/fr/produits/3047390>

Fiche de sectionnement, largeur: 3,5 mm, hauteur: 10,8 mm, coloris: gris



---

## P-FIX - Connecteur simple

3038956

<https://www.phoenixcontact.com/fr/produits/3038956>

Connecteur simple, largeur: 4 mm, hauteur: 10,5 mm, coloris: gris



# PTC 2,5-TWIN-TG - Bloc de jonction à fonction

3270091

<https://www.phoenixcontact.com/fr/produits/3270091>

## P-CO - Fiches de composants

3036796

<https://www.phoenixcontact.com/fr/produits/3036796>



Fiches de composants, pour le montage de composants à choisir soi-même, tension nominale: 250 V, intensité nominale: 6 A, type de raccordement: Raccord enfichable, pas: 5,2 mm, largeur: 5,1 mm, hauteur: 24,2 mm, nombre de pôles: 1, coloris: gris, type de montage: Enfichable (fente)

## P-CO 1N4007/R-L - Fiches de composants

3032457

<https://www.phoenixcontact.com/fr/produits/3032457>



Fiches de composants, avec diode 1N4007, largeur: 5,2 mm, hauteur: 24,2 mm, nombre de pôles: 1, coloris: gris, type de montage: Montage par enfichage

# PTC 2,5-TWIN-TG - Bloc de jonction à fonction

3270091

<https://www.phoenixcontact.com/fr/produits/3270091>

## P-CO 1N4007/L-R - Fiches de composants

3032460

<https://www.phoenixcontact.com/fr/produits/3032460>



Fiches de composants, avec diode 1N4007, largeur: 5,2 mm, hauteur: 24,2 mm, nombre de pôles: 1, coloris: gris, type de montage: Montage par enfichage

---

## P-CO XL - Fiches de composants

3036797

<https://www.phoenixcontact.com/fr/produits/3036797>



Fiches de composants, pour l'installation de composants au choix, d'un diamètre allant jusqu'à 10 mm et une perte de puissance de 1 W maximum, tension nominale: 400 V, intensité nominale: 10 A, type de raccordement: Raccord enfichable, largeur: 12,3 mm, hauteur: 41,2 mm, nombre de pôles: 1, coloris: gris, type de montage: Enfichable (fente)

# PTC 2,5-TWIN-TG - Bloc de jonction à fonction

3270091

<https://www.phoenixcontact.com/fr/produits/3270091>

## P-CO XL SKN - Fiches de composants

3036798

<https://www.phoenixcontact.com/fr/produits/3036798>



Fiches de composants, spécifique pour recevoir la diode SKN 2,5, tension nominale: 400 V, intensité nominale: 10 A, type de raccordement: Raccord enfichable, largeur: 12,3 mm, hauteur: 41,2 mm, nombre de pôles: 1, coloris: gris, type de montage: Enfichable (fente)

## P-FU 5X20-5 - Fiche porte-fusible

3209235

<https://www.phoenixcontact.com/fr/produits/3209235>



Fiche porte-fusible, Adapté pour les blocs de jonction à partir d'une largeur de 5,2 mm avec zone TG, tension nominale: 400 V, intensité nominale: 6,3 A, type de raccordement: Raccord enfichable, type de fusible: G / 5 x 20, type de montage: Montage par enfichage, coloris: noir

# PTC 2,5-TWIN-TG - Bloc de jonction à fonction

3270091

<https://www.phoenixcontact.com/fr/produits/3270091>

## P-FU 5X20 LED 24-5 - Fiche porte-fusible

3209248

<https://www.phoenixcontact.com/fr/produits/3209248>



Fiche porte-fusible, Adapté pour les blocs de jonction à partir d'une largeur de 5,2 mm avec zone TG, tension nominale: 24 V, intensité nominale: 6,3 A, type de raccordement: Raccord enfichable, type de fusible: G / 5 x 20, type de montage: Montage par enfichage, coloris: noir

## P-FU 5X20 LED 60-5 - Fiche porte-fusible

3209251

<https://www.phoenixcontact.com/fr/produits/3209251>



Fiche porte-fusible, Adapté pour les blocs de jonction à partir d'une largeur de 5,2 mm avec zone TG, tension nominale: 250 V, intensité nominale: 6,3 A, type de raccordement: Raccord enfichable, type de fusible: G / 5 x 20, type de montage: Montage par enfichage, coloris: noir

# PTC 2,5-TWIN-TG - Bloc de jonction à fonction



3270091

<https://www.phoenixcontact.com/fr/produits/3270091>

## P-FU 5X20 LED 250-5 - Fiche porte-fusible

3209264

<https://www.phoenixcontact.com/fr/produits/3209264>



Fiche porte-fusible, Adapté pour les blocs de jonction à partir d'une largeur de 5,2 mm avec zone TG, tension nominale: 250 V, intensité nominale: 6,3 A, type de raccordement: Raccord enfichable, type de fusible: G / 5 x 20, type de montage: Montage par enfichage, coloris: noir

---

Phoenix Contact 2023 © - Tous droits réservés

<https://www.phoenixcontact.com>

PHOENIX CONTACT SAS

52 Boulevard de Beaubourg Emerainville

77436 Marne La Vallée Cedex 2 France

+33 (0) 1 60 17 98 98

[documentation@phoenixcontact.fr](mailto:documentation@phoenixcontact.fr)