

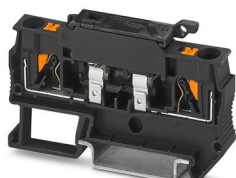
# PTC 4-HESILA 250 (5X20) - Bloc de jonction-fusibles



3270197

<https://www.phoenixcontact.com/fr/produits/3270197>

Veuillez tenir compte du fait que les données affichées dans ce document PDF proviennent de notre catalogue en ligne. Vous trouverez les données complètes dans la documentation utilisateur. Nos conditions générales d'utilisation des téléchargements sont applicables.



Bloc de jonction-fusibles, type de fusible: Verre / Céramique / ..., type de fusible: G / 5 x 20, tension nominale: 250 V, intensité nominale: 6,3 A, type de raccordement: Raccordement Push-in, 1er étage, Section de référence: 1 mm<sup>2</sup>, section : 0,2 mm<sup>2</sup>- 6 mm<sup>2</sup>, type de montage: NS 35/7,5, NS 35/15, coloris: noir

## Avantages

- Les bornes de raccordement Push-in se distinguent, outre les propriétés du système CLIPLINE complete, par un câblage simple et sans outil des conducteurs avec embout ou des conducteurs rigides
- Outre la possibilité de vérification via l'orifice fonctionnel double, tous les bloc de jonction disposent d'un point test supplémentaire.
- La forme compacte et le raccordement frontal permettent un câblage dans les espaces les plus exigus

## Données commerciales

Référence	3270197
Conditionnement	50 Unité(s)
Commande minimum	50 Unité(s)
Clé de vente	BE2234
Product key	BE2234
Page catalogue	Page 101 (C-1-2019)
GTIN	4055626045450
Poids par pièce (emballage compris)	12,22 g
Poids par pièce (hors emballage)	10,8 g
Numéro du tarif douanier	85369095
Pays d'origine	CN

## Caractéristiques techniques

### Remarques

Généralités	Le courant dépend du fusible utilisé, la tension du voyant lumineux choisi. En cas de fusible défectueux, le circuit électrique suivant n'est pas hors tension.
-------------	--

### Propriétés du produit

Type de produit	Bloc de jonction-fusibles
Nombre de connexions	2
Nombre de rangées	1
Potentiels	1

### Propriétés d'isolation

Catégorie de surtension	III
Degré de pollution	3

### Propriétés électriques

Type de fusible	Verre / Céramique / ...
Tension de choc assignée	4 kV
Puissance dissipée maximale en condition nominale	1,02 W
Fusible	G / 5 x 20
Plage de tension voyant	110 V AC/DC ... 250 V AC/DC
Plage de courant voyant	0,41 mA ... 0,96 mA
Puissance dissipée maximale	max. 1,6 W (pour montage unitaire des blocs de jonction-fusibles en cas de surcharge) max. 1,6 W (pour interconnexion avec plusieurs blocs de jonction-fusibles en cas de surcharge) max. 4 W (pour montage unitaire des blocs de jonction-fusibles en cas de court-circuit) max. 2,5 W (pour interconnexion avec plusieurs blocs de jonction-fusibles en cas de court-circuit)

### Données d'entrée

Plage de tension voyant	110 V AC/DC ... 250 V AC/DC
-------------------------	-----------------------------

### Caractéristiques de raccordement

Nombre de raccordements par étage	2
Section nominale	4 mm²

#### 1er étage

Longueur à dénuder	10 mm ... 12 mm
Gabarit	A4
Connexion selon la norme	CEI 60947-7-3
Section de conducteur rigide	0,2 mm² ... 6 mm²
Section du conducteur AWG	24 ... 10 (conversion selon CEI)

# PTC 4-HESILA 250 (5X20) - Bloc de jonction-fusibles



3270197

<https://www.phoenixcontact.com/fr/produits/3270197>

Section de conducteur souple	0,2 mm² ... 4 mm²
Section de conducteur souple [AWG]	24 ... 12 (conversion selon CEI)
Section de conducteur flexible (embout sans douille en plastique)	0,25 mm² ... 4 mm²
Section de conducteur flexible (embout avec douille en plastique)	0,25 mm² ... 4 mm²
2 conducteurs souples de même section avec embout TWIN et douille en plastique	0,5 mm² ... 1 mm²
Int. nom.	6,3 A
Courant de charge maximal	6,3 A (Le courant est déterminé par le fusible utilisé.)
Tension nominale	250 V
Section nominale	1 mm²

1er étage Section de raccordement par enfichage direct

Section de conducteur rigide	0,5 mm² ... 6 mm²
Section de conducteur flexible (embout sans douille en plastique)	0,5 mm² ... 4 mm²
Section de conducteur flexible (embout avec douille en plastique)	0,5 mm² ... 4 mm²

## Dimensions

Largeur	8,2 mm
Largeur de couvercle	2,2 mm
Hauteur	67,8 mm
Profondeur	35,3 mm
Profondeur sur NS 35/7,5	42,8 mm
Profondeur sur NS 35/15	50,3 mm

## Indications sur les matériaux

Coloris	noir
Classe d'inflammabilité selon UL 94	V0
Groupe d'isolant	I
Matériau isolant	PA
Utilisation d'un isolant statique au froid	-60 °C
Indice de température matériau isolant (DIN EN 60216-1 (VDE 0304-21))	130 °C
Indice relatif température matériau isolant (Elec. ; UL 746 B)	130 °C
Protection anti-incendie pour véhicules ferroviaires (DIN EN 45545-2) R22	HL 1 - HL 3
Protection anti-incendie pour véhicules ferroviaires (DIN EN 45545-2) R23	HL 1 - HL 3
Protection anti-incendie pour véhicules ferroviaires (DIN EN 45545-2) R24	HL 1 - HL 3
Protection anti-incendie pour véhicules ferroviaires (DIN EN 45545-2) R26	HL 1 - HL 3
Émission de chaleur calorimétrique NFPA 130 (ASTM E 1354)	28 MJ/kg
Inflammabilité en surface NFPA 130 (ASTM E 162)	réussi
Densité de gaz de combustion optique spécifique NFPA 130 (ASTM E 662)	réussi
Toxicité des gaz de combustion NFPA 130 (SMP 800C)	réussi

# PTC 4-HESILA 250 (5X20) - Bloc de jonction-fusibles



3270197

<https://www.phoenixcontact.com/fr/produits/3270197>

## Propriétés mécaniques

### Caractéristiques mécaniques

Paroi latérale ouverte	oui
------------------------	-----

## Conditions environnementales et de durée de vie

### Conditions ambiantes

Température ambiante (fonctionnement)	-60 °C ... 105 °C (température de service max. pendant une période brève, voir RTI Elec.)
Température ambiante (stockage/transport)	-25 °C ... 60 °C (pour une période limitée, pas plus de 24 h, de -60 °C °C à +70 °C)
Température ambiante (montage)	-5 °C ... 70 °C
Température ambiante (confirmation)	-5 °C ... 70 °C
Humidité de l'air admissible (stockage/transport)	30 % ... 70 %

## Normes et spécifications

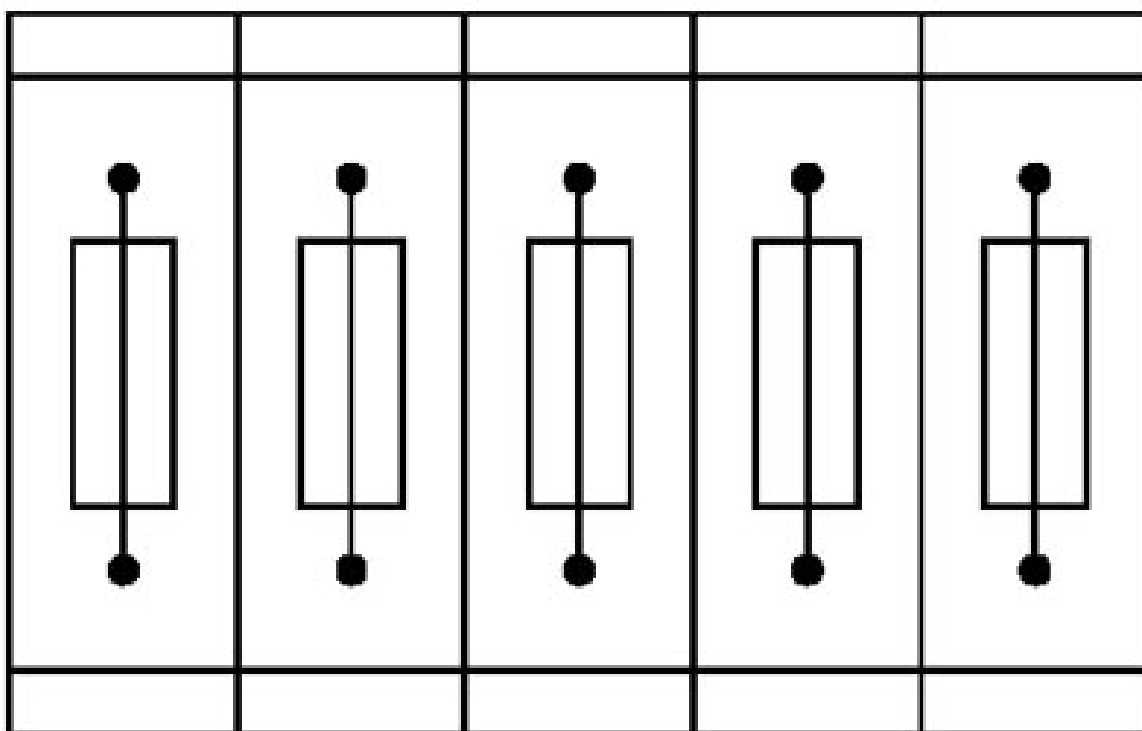
Connexion selon la norme	CEI 60947-7-3
--------------------------	---------------

## Montage

Type de montage	NS 35/7,5
	NS 35/15

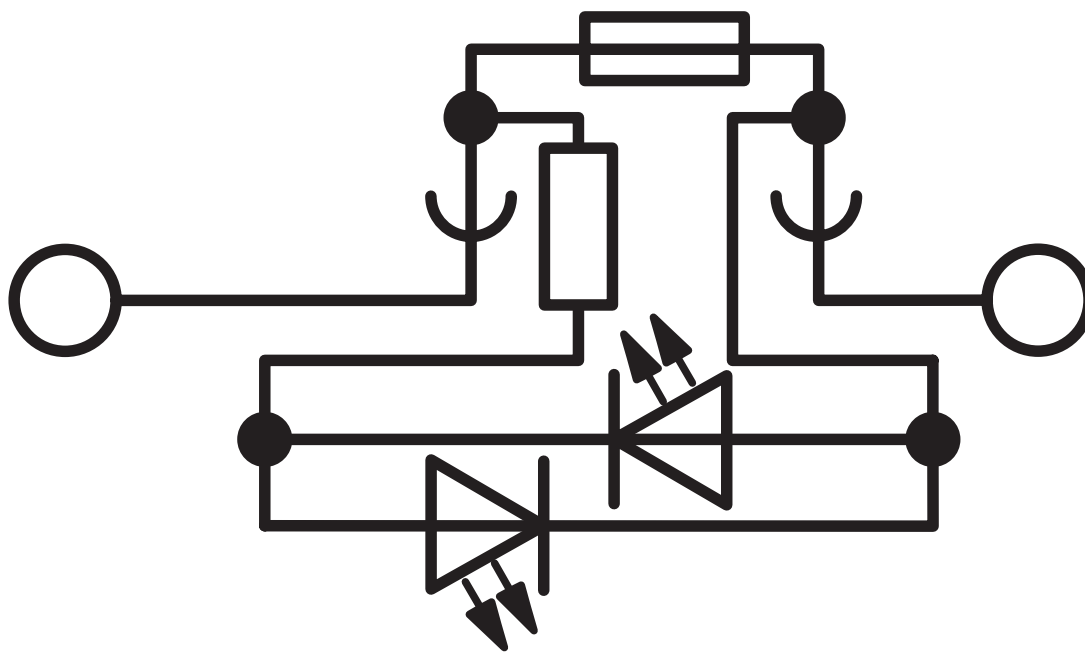
## Dessins

### Dessin de l'application

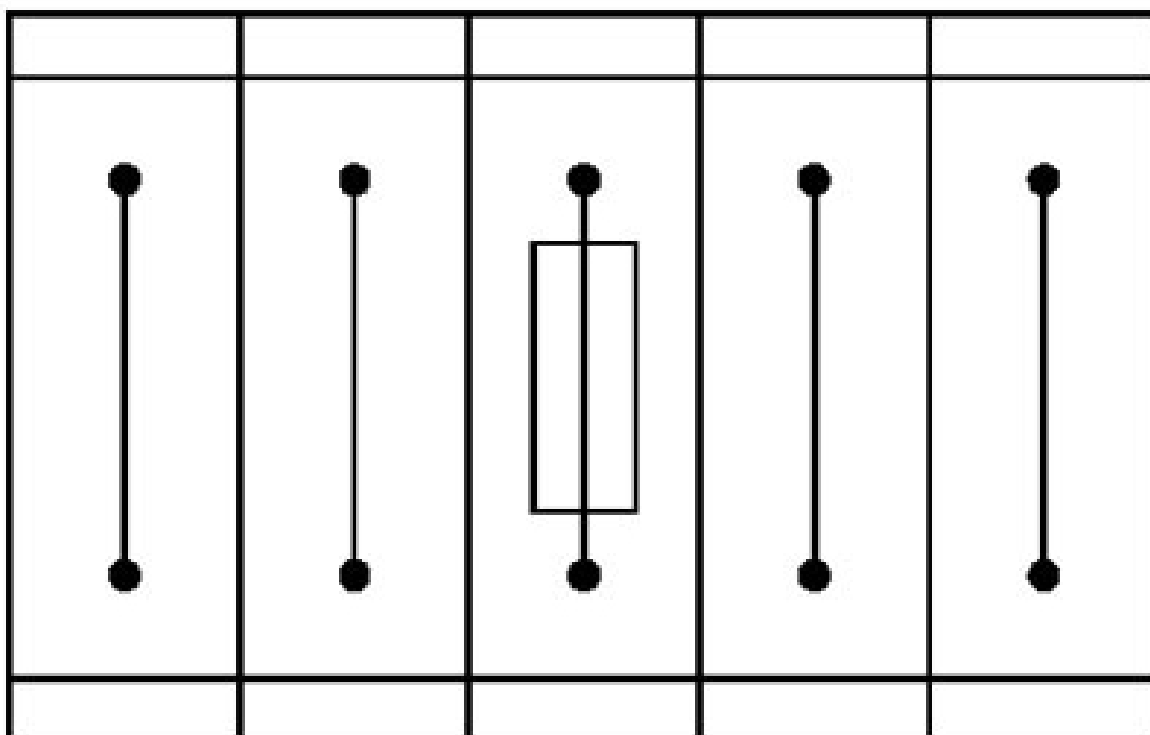


Blocs de jonction porte-fusibles interconnectés,  
module comprenant 5 blocs de jonction porte-fusibles

Schéma de connexion



Dessin de l'application



Bloc de jonction porte-fusibles unitaire,  
module comprenant un bloc de jonction porte-fusibles et 4 blocs de jonction simples

# PTC 4-HESILA 250 (5X20) - Bloc de jonction-fusibles




3270197


<https://www.phoenixcontact.com/fr/produits/3270197>

## Homologations

To download certificates, visit the product detail page: <https://www.phoenixcontact.com/fr/produits/3270197>




**EAC**  
Identifiant de l'homologation: RU C-DE.AI30.B.01102




**EAC**  
Identifiant de l'homologation: RU C-DE.BL08.B.00644



**cULus Recognized**  
Identifiant de l'homologation: E60425



**cULus Recognized**  
Identifiant de l'homologation: E60425



**cULus Recognized**  
Identifiant de l'homologation: E60425



# PTC 4-HESILA 250 (5X20) - Bloc de jonction-fusibles



3270197

<https://www.phoenixcontact.com/fr/produits/3270197>

## Classifications

### ECLASS

ECLASS-11.0	27141116
ECLASS-12.0	27141116
ECLASS-13.0	27250113

### ETIM

ETIM 8.0	EC000899
----------	----------

### UNSPSC

UNSPSC 21.0	39121400
-------------	----------

# PTC 4-HESILA 250 (5X20) - Bloc de jonction-fusibles



3270197

<https://www.phoenixcontact.com/fr/produits/3270197>

## Conformité environnementale

China RoHS	Période d'utilisation conforme : illimitée = EFUP-e
	Aucune substance dangereuse dépassant les valeurs seuils ;

# PTC 4-HESILA 250 (5X20) - Bloc de jonction-fusibles



3270197

<https://www.phoenixcontact.com/fr/produits/3270197>

## Accessoires

### D-PTC 2,5-TWIN-MT - Couvercle d'extrémité

3270100

<https://www.phoenixcontact.com/fr/produits/3270100>

Couvercle d'extrémité, largeur: 2,2 mm, hauteur: 67,8 mm, coloris: gris



---

### ATP-ST 4 - Séparateur

3030721

<https://www.phoenixcontact.com/fr/produits/3030721>

Séparateur, largeur: 2 mm, hauteur: 59,8 mm, coloris: gris



## PTC 4-HESILA 250 (5X20) - Bloc de jonction-fusibles



3270197

<https://www.phoenixcontact.com/fr/produits/3270197>

### SZF 1-0,6X3,5 - Tournevis

1204517

<https://www.phoenixcontact.com/fr/produits/1204517>



Outil de déverrouillage, pour blocs de jonction ST, s'utilise aussi comme tournevis pour tête fendue, dimensions : 0,6 x 3,5 x 100 mm, manche à deux composants, antidérapant

---

### DMET 5X20 - Connecteur simple

3032075

<https://www.phoenixcontact.com/fr/produits/3032075>



Serre-fil métallique sous la forme d'une cartouche fusible en tube de verre de 5 x 20 mm pour l'emploi dans des blocs de jonction-fusibles.

# PTC 4-HESILA 250 (5X20) - Bloc de jonction-fusibles



3270197

<https://www.phoenixcontact.com/fr/produits/3270197>

## PT-IL - Matériaux de montage

3208090

<https://www.phoenixcontact.com/fr/produits/3208090>

Autocollant de service pour la technologie Push-in



---

## ST-BW - Outil de déverrouillage

1207608

<https://www.phoenixcontact.com/fr/produits/1207608>

Outil de déverrouillage, pour tous les ressorts de 2,5 mm<sup>2</sup> - 4,0 mm<sup>2</sup>



# PTC 4-HESILA 250 (5X20) - Bloc de jonction-fusibles



3270197

<https://www.phoenixcontact.com/fr/produits/3270197>

## NS 35/ 7,5 PERF 2000MM - Profilé percé

0801733

<https://www.phoenixcontact.com/fr/produits/0801733>



Profilé percé, selon EN 60715, matériau: Acier, galvanisé, traité par passivation couche épaisse, Profil standard, coloris: argent, Conditionnement par 25 unités (50 m)

---

## NS 35/ 7,5 UNPERF 2000MM - Profilé plein

0801681

<https://www.phoenixcontact.com/fr/produits/0801681>



Profilé plein, selon EN 60715, matériau: Acier, galvanisé, traité par passivation couche épaisse, Profil standard, coloris: argenté, Conditionnement par 25 unités (50 m)

# PTC 4-HESILA 250 (5X20) - Bloc de jonction-fusibles



3270197

<https://www.phoenixcontact.com/fr/produits/3270197>

## NS 35/ 7,5 WH PERF 2000MM - Profilé percé

1204119

<https://www.phoenixcontact.com/fr/produits/1204119>



Profilé percé, selon EN 60715, matériau: Acier, galvanisé, passivation blanche,  
Profil standard, coloris: argenté, Conditionnement par 25 unités (50 m)

---

## NS 35/ 7,5 WH UNPERF 2000MM-VPE 10 - Profilé plein

1204122

<https://www.phoenixcontact.com/fr/produits/1204122>



Profilé plein, selon EN 60715, matériau: Acier, galvanisé, passivation blanche,  
Profil standard, coloris: argenté, Conditionnement par 10 unités (20 m)

# PTC 4-HESILA 250 (5X20) - Bloc de jonction-fusibles



3270197

<https://www.phoenixcontact.com/fr/produits/3270197>

## NS 35/ 7,5 AL UNPERF 2000MM - Profilé plein

0801704

<https://www.phoenixcontact.com/fr/produits/0801704>



Profilé plein, selon EN 60715, matériau: Aluminium, aucun revêtement, Profil standard, coloris: argenté, Conditionnement par 25 unités (50 m)

---

## NS 35/ 7,5 ZN PERF 2000MM - Profilé percé

1206421

<https://www.phoenixcontact.com/fr/produits/1206421>



Profilé percé, selon EN 60715, matériau: Acier, galvanisé, Profil standard, coloris: argenté, Conditionnement par 25 unités (50 m)



# PTC 4-HESILA 250 (5X20) - Bloc de jonction-fusibles



3270197

<https://www.phoenixcontact.com/fr/produits/3270197>

## NS 35/ 7,5 ZN UNPERF 2000MM - Profilé plein

1206434

<https://www.phoenixcontact.com/fr/produits/1206434>



Profilé plein, selon EN 60715, matériau: Acier, galvanisé, Profil standard, coloris: argenté, Conditionnement par 25 unités (50 m)

---

## NS 35/ 7,5 CU UNPERF 2000MM-VPE 10 - Profilé plein

0801762

<https://www.phoenixcontact.com/fr/produits/0801762>



Profilé plein, selon EN 60715, matériau: Cuivre, aucun revêtement, Profil standard, coloris: cuivre, Conditionnement par 10 unités (20 m)

## PTC 4-HESILA 250 (5X20) - Bloc de jonction-fusibles



3270197

<https://www.phoenixcontact.com/fr/produits/3270197>

### NS 35/ 7,5 CAP - Bouchon d'extrémité

1206560

<https://www.phoenixcontact.com/fr/produits/1206560>

Pièce de fermeture pour profilés NS 35/7,5



---

### NS 35/15 PERF 2000MM - Profilé percé

1201730

<https://www.phoenixcontact.com/fr/produits/1201730>



Profilé percé, similaire à EN 60715, matériau: Acier, galvanisé, traité par passivation couche épaisse, Profil standard, coloris: argenté, Conditionnement par 25 unités (50 m)

# PTC 4-HESILA 250 (5X20) - Bloc de jonction-fusibles



3270197

<https://www.phoenixcontact.com/fr/produits/3270197>

## NS 35/15 UNPERF 2000MM - Profilé plein

1201714

<https://www.phoenixcontact.com/fr/produits/1201714>



Profilé plein, similaire à EN 60715, matériau: Acier, galvanisé, traité par passivation couche épaisse, Profil standard, coloris: argenté, Conditionnement par 25 unités (50 m)

---

## NS 35/15 WH PERF 2000MM - Profilé percé

0806602

<https://www.phoenixcontact.com/fr/produits/0806602>



Profilé percé, similaire à EN 60715, matériau: Acier, galvanisé, passivation blanche, Profil standard, coloris: blanc, Conditionnement par 25 unités (50 m)

# PTC 4-HESILA 250 (5X20) - Bloc de jonction-fusibles



3270197

<https://www.phoenixcontact.com/fr/produits/3270197>

## NS 35/15 WH UNPERF 2000MM-VPE 10 - Profilé plein

1204135

<https://www.phoenixcontact.com/fr/produits/1204135>



Profilé plein, similaire à EN 60715, matériau: Acier, galvanisé, passivation blanche, Profil standard, coloris: argenté, Conditionnement par 10 unités (20 m)

---

## NS 35/15 AL UNPERF 2000MM - Profilé plein

1201756

<https://www.phoenixcontact.com/fr/produits/1201756>



Profilé plein, similaire à EN 60715, matériau: Aluminium, aucun revêtement, Profil standard, coloris: argenté

# PTC 4-HESILA 250 (5X20) - Bloc de jonction-fusibles



3270197

<https://www.phoenixcontact.com/fr/produits/3270197>

## NS 35/15 ZN PERF 2000MM - Profilé percé

1206599

<https://www.phoenixcontact.com/fr/produits/1206599>



Profilé percé, similaire à EN 60715, matériau: Acier, galvanisé, Profil standard, coloris: argenté, Conditionnement par 25 unités (50 m)

---

## NS 35/15 ZN UNPERF 2000MM - Profilé plein

1206586

<https://www.phoenixcontact.com/fr/produits/1206586>



Profilé plein, similaire à EN 60715, matériau: Acier, galvanisé, Profil standard, coloris: argenté, Conditionnement par 25 unités (50 m)

# PTC 4-HESILA 250 (5X20) - Bloc de jonction-fusibles



3270197

<https://www.phoenixcontact.com/fr/produits/3270197>

## NS 35/15 CU UNPERF 2000MM-VPE 10 - Profilé plein

1201895

<https://www.phoenixcontact.com/fr/produits/1201895>



Profilé plein, similaire à EN 60715, matériau: Cuivre, aucun revêtement, Profil standard, coloris: cuivre, Conditionnement par 10 unités (20 m)

---

## NS 35/15 CAP - Bouchon d'extrémité

1206573

<https://www.phoenixcontact.com/fr/produits/1206573>

Pièce de fermeture pour profilés NS 35/15



# PTC 4-HESILA 250 (5X20) - Bloc de jonction-fusibles



3270197

<https://www.phoenixcontact.com/fr/produits/3270197>

## NS 35/15-2,3 UNPERF 2000MM-VPE 10 - Profilé plein

1201798

<https://www.phoenixcontact.com/fr/produits/1201798>



Profilé plein, selon EN 60715, matériau: Acier, galvanisé, traité par passivation couche épaisse, Profil standard 2,3 mm, coloris: argenté, Conditionnement par 10 unités (20 m)

---

## ZBF 8:UNBEDRUCKT - Ruban de repérage ZB, plat

0808781

<https://www.phoenixcontact.com/fr/produits/0808781>



Ruban de repérage ZB, plat, Rubans, blanc, vierge, repérable avec : PLOTMARK, CMS-P1-PLOTTER, type de montage: encliquetage, pour bloc de jonction au pas de : 8 mm, surface utile: 5,15 x 8,15 mm, Nombre d'étiquettes: 10

# PTC 4-HESILA 250 (5X20) - Bloc de jonction-fusibles



3270197

<https://www.phoenixcontact.com/fr/produits/3270197>

## ZBF 8 CUS - Ruban de repérage ZB, plat

0825030

<https://www.phoenixcontact.com/fr/produits/0825030>



Ruban de repérage ZB, plat, à commander : par bandes, blanc, impression selon les indications du client, type de montage: encliquetage dans la rainure de repérage plate, pour bloc de jonction au pas de : 8 mm, surface utile: 5,15 x 8,15 mm, Nombre d'étiquettes: 10

---

## ZBF 8,LGS:FORTL.ZAHLEN - Ruban de repérage ZB, plat

0808804

<https://www.phoenixcontact.com/fr/produits/0808804>



Ruban de repérage ZB, plat, Rubans, blanc, repéré, impression longitudinale: numérotation continue 1 ... 10, 11 ... 20, etc. jusqu'à 101 ... 110, type de montage: encliquetage, pour bloc de jonction au pas de : 8 mm, surface utile: 5,15 x 8,15 mm, Nombre d'étiquettes: 10



# PTC 4-HESILA 250 (5X20) - Bloc de jonction-fusibles



3270197

<https://www.phoenixcontact.com/fr/produits/3270197>

## UC-TMF 8 - Repères pour blocs de jonction

0818137

<https://www.phoenixcontact.com/fr/produits/0818137>



Repères pour blocs de jonction, Plaque, blanc, vierge, repérable avec : BLUEMARK ID COLOR, BLUEMARK ID, BLUEMARK CLED, PLOTMARK, CMS-P1-PLOTTER, type de montage: encliquetage, pour bloc de jonction au pas de : 8,2 mm, surface utile: 7,6 x 5,1 mm, Nombre d'étiquettes: 56

---

## UC-TMF 8 CUS - Repères pour blocs de jonction

0824654

<https://www.phoenixcontact.com/fr/produits/0824654>



Repères pour blocs de jonction, à commander : sous forme de plaque, blanc, impression selon les indications du client, type de montage: encliquetage dans la rainure de repérage plaque, pour bloc de jonction au pas de : 8,2 mm, surface utile: 7,6 x 5,1 mm, Nombre d'étiquettes: 56

# PTC 4-HESILA 250 (5X20) - Bloc de jonction-fusibles



3270197

<https://www.phoenixcontact.com/fr/produits/3270197>

## UCT-TMF 8 - Repères pour blocs de jonction

0828748

<https://www.phoenixcontact.com/fr/produits/0828748>



Repères pour blocs de jonction, Planche, blanc, vierge, repérable avec : TOPMARK NEO, LASER TOPMARK, BLUEMARK ID COLOR, BLUEMARK ID, BLUEMARK CLED, THERMOMARK PRIME, THERMOMARK CARD 2.0, THERMOMARK CARD, type de montage: encliquetage, pour bloc de jonction au pas de : 8,2 mm, surface utile: 7,4 x 4,7 mm, Nombre d'étiquettes: 42

---

## UCT-TMF 8 CUS - Repères pour blocs de jonction

0829672

<https://www.phoenixcontact.com/fr/produits/0829672>



Repères pour blocs de jonction, à commander : sous forme de planche, blanc, impression selon les indications du client, type de montage: encliquetage dans la rainure de repérage plate, pour bloc de jonction au pas de : 8,2 mm, surface utile: 7,4 x 4,7 mm, Nombre d'étiquettes: 42

# PTC 4-HESILA 250 (5X20) - Bloc de jonction-fusibles



3270197

<https://www.phoenixcontact.com/fr/produits/3270197>

## ISH 4/0,5 - Manchon isolant

3002885

<https://www.phoenixcontact.com/fr/produits/3002885>



Manchon isolant, coloris: gris

---

## ISH 4/1,0 - Manchon isolant

3002898

<https://www.phoenixcontact.com/fr/produits/3002898>



Manchon isolant, coloris: noir

# PTC 4-HESILA 250 (5X20) - Bloc de jonction-fusibles



3270197

<https://www.phoenixcontact.com/fr/produits/3270197>

## PROJECT COMPLETE - Logiciel

1050453

<https://www.phoenixcontact.com/fr/produits/1050453>



Logiciel intuitif de planification et de repérage pour la planification de barrettes de raccordement et le marquage professionnel de matériaux de repérage pour les blocs de jonction, les conducteurs, les câbles, les appareils et les installations. Le logiciel est disponible au téléchargement

---

## TMT 6 R - Repères pour blocs de jonction

0816498

<https://www.phoenixcontact.com/fr/produits/0816498>



Repères pour blocs de jonction, Rouleau, blanc, vierge, repérable avec : THERMOMARK ROLL 2.0, THERMOMARK ROLL, THERMOMARK ROLL X1, THERMOMARK ROLLMASTER 300/600, THERMOMARK X1.2, THERMOMARK S1.1, perforé, type de montage: encliquetage, encliquetage dans la rainure de repérage plate, pour bloc de jonction au pas de : 6,2 mm, surface utile: 6,35 x 6,15 mm, Nombre d'étiquettes: 16000

# PTC 4-HESILA 250 (5X20) - Bloc de jonction-fusibles



3270197

<https://www.phoenixcontact.com/fr/produits/3270197>

## TMT 6 R CUS - Repères pour blocs de jonction

0824488

<https://www.phoenixcontact.com/fr/produits/0824488>



Repères pour blocs de jonction, à commander : sous forme de ligne, blanc, impression selon les indications du client, type de montage: encliquetage dans la rainure de repérage universelle, encliquetage dans la rainure de repérage plate, pour bloc de jonction au pas de : 6,2 mm, surface utile: 6,35 x 6,15 mm

---

## TMT (EX9,5)R - Repères pour blocs de jonction

0828295

<https://www.phoenixcontact.com/fr/produits/0828295>



Repères pour blocs de jonction, Rouleau, blanc, vierge, repérable avec : THERMOMARK E.300 (D)/600 (D), THERMOMARK ROLL 2.0, THERMOMARK ROLL, THERMOMARK ROLL X1, THERMOMARK ROLLMaster 300/600, THERMOMARK X1.2, type de montage: encliquetage, encliquetage dans la rainure de repérage élevée, pour bloc de jonction au pas de : 30000 mm, surface utile: 9,5 x 50000 mm, Nombre d'étiquettes: 1

## PTC 4-HESILA 250 (5X20) - Bloc de jonction-fusibles



3270197

<https://www.phoenixcontact.com/fr/produits/3270197>

### US-TM 100 - Repères pour blocs de jonction

0829255

<https://www.phoenixcontact.com/fr/produits/0829255>



Repères pour blocs de jonction, Carte, blanc, vierge, repérable avec : BLUEMARK ID COLOR, BLUEMARK ID, THERMOMARK PRIME, THERMOMARK CARD 2.0, THERMOMARK CARD, type de montage: encliquetage, surface utile: 104 x 9,8 mm, Nombre d'étiquettes: 13

---

### CLIPFIX 35 - Butée

3022218

<https://www.phoenixcontact.com/fr/produits/3022218>



Crampon terminal à montage rapide, pour profilé NS 35/7,5 ou NS 35/15, avec possibilité de repérage, largeur : 9,5 mm, coloris : gris

# PTC 4-HESILA 250 (5X20) - Bloc de jonction-fusibles



3270197

<https://www.phoenixcontact.com/fr/produits/3270197>

## CLIPFIX 35-5 - Butée

3022276

<https://www.phoenixcontact.com/fr/produits/3022276>



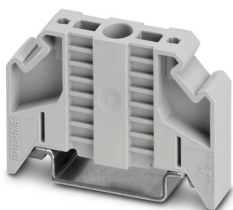
Crampon terminal à montage rapide, pour profilé NS 35/7,5 ou NS 35/15, avec possibilité de repérage, possibilité de montage pour FBS...5, FBS...6, KSS 5, KSS 6, largeur : 5,15 mm, coloris : gris

---

## E/NS 35 N - Butée

0800886

<https://www.phoenixcontact.com/fr/produits/0800886>



Butée, largeur : 9,5 mm, coloris : gris

# PTC 4-HESILA 250 (5X20) - Bloc de jonction-fusibles



3270197

<https://www.phoenixcontact.com/fr/produits/3270197>

## CRIMPFOX CENTRUS 6S - Pince à sertir

1213144

<https://www.phoenixcontact.com/fr/produits/1213144>



Pince à sertir, pour embouts isolés et non isolés suivant DIN 46228 Parties 1 et 4, de 0,14 mm<sup>2</sup> à 6 mm<sup>2</sup>, également pour embouts TWIN jusqu'à 2 x 4 mm<sup>2</sup>, ajustement automatique à la section, insertion latérale, avec revêtement anti-choc

---

## CRIMPFOX CENTRUS 10S - Pince à sertir

1213154

<https://www.phoenixcontact.com/fr/produits/1213154>



Pince à sertir, pour embouts isolés et non isolés suivant DIN 46228 Partie 1 et 4, de 0,14 mm<sup>2</sup> à 10 mm<sup>2</sup>, également pour embouts TWIN jusqu'à 2 x 4 mm<sup>2</sup>, ajustement automatique à la section, insertion latérale, avec revêtement anti-choc



# PTC 4-HESILA 250 (5X20) - Bloc de jonction-fusibles



3270197

<https://www.phoenixcontact.com/fr/produits/3270197>

## CRIMPFOX CENTRUS 6H - Pince à sertir

1213146

<https://www.phoenixcontact.com/fr/produits/1213146>



Pince à sertir, pour embouts isolés et non isolés suivant DIN 46228 Parties 1 et 4, de 0,14 mm<sup>2</sup> à 6 mm<sup>2</sup>, également pour embouts TWIN jusqu'à 2 x 4 mm<sup>2</sup>, ajustement automatique à la section, insertion latérale, avec revêtement anti-choc

---

## CRIMPFOX CENTRUS 10H - Pince à sertir

1213156

<https://www.phoenixcontact.com/fr/produits/1213156>



Pince à sertir, pour embouts isolés et non isolés suivant DIN 46228 Partie 1 et 4, de 0,14 mm<sup>2</sup> à 10 mm<sup>2</sup>, également pour embouts TWIN jusqu'à 2 x 4 mm<sup>2</sup>, ajustement automatique à la section, insertion latérale, avec revêtement anti-choc

# PTC 4-HESILA 250 (5X20) - Bloc de jonction-fusibles



3270197

<https://www.phoenixcontact.com/fr/produits/3270197>

## CRIMPFOX 10S - Pince à sertir

1212045

<https://www.phoenixcontact.com/fr/produits/1212045>



Pince à sertir pour embouts sans collier isolant suivant DIN 46228 Partie 1 et embouts avec collier isolant suivant DIN 46228 Partie 4, 0,14 mm<sup>2</sup> ... 10 mm<sup>2</sup>, dispositif de blocage déverrouillable, insertion latérale

---

## CRIMPFOX 6H - Pince à sertir

1212046

<https://www.phoenixcontact.com/fr/produits/1212046>



Pince à sertir pour embouts sans collier isolant suivant DIN 46228 Partie 1 et embouts avec collier isolant suivant DIN 46228 Partie 4, 0,14 mm<sup>2</sup> ... 6 mm<sup>2</sup>, dispositif de blocage déverrouillable, insertion latérale

# PTC 4-HESILA 250 (5X20) - Bloc de jonction-fusibles



3270197

<https://www.phoenixcontact.com/fr/produits/3270197>

## CRIMPFOX 2,5-M - Pince à sertir

1212719

<https://www.phoenixcontact.com/fr/produits/1212719>



Pince à sertir pour embouts sans collier isolant suivant DIN 46228 Partie 1 et embouts avec collier isolant suivant DIN 46228 Partie 4, 0,25 mm<sup>2</sup> ... 2,5 mm<sup>2</sup>, insertion latérale, sertissage trapézoïdal

---

## CRIMPFOX 6-M - Pince à sertir

1212720

<https://www.phoenixcontact.com/fr/produits/1212720>



Pince à sertir pour embouts sans collier isolant suivant DIN 46228 Partie 1 et embouts avec collier isolant suivant DIN 46228 Partie 4, 0,25 mm<sup>2</sup> ... 6,0 mm<sup>2</sup>, insertion latérale, sertissage trapézoïdal

# PTC 4-HESILA 250 (5X20) - Bloc de jonction-fusibles



3270197

<https://www.phoenixcontact.com/fr/produits/3270197>

## CRIMPFOX 6 - Pince à sertir

1212034

<https://www.phoenixcontact.com/fr/produits/1212034>



Pince à sertir pour embouts sans collier isolant suivant DIN 46228 Partie 1 et embouts avec collier isolant suivant DIN 46228 Partie 4, 0,25 mm<sup>2</sup> ... 6,0 mm<sup>2</sup>, insertion latérale, sertissage trapézoïdal

---

## CRIMPFOX 6T - Pince à sertir

1212037

<https://www.phoenixcontact.com/fr/produits/1212037>



Pince à sertir pour embouts sans collier isolant suivant DIN 46228 Partie 1 et embouts avec collier isolant suivant DIN 46228 Partie 4, 0,25 mm<sup>2</sup> ... 6 mm<sup>2</sup>, insertion latérale, sertissage trapézoïdal

# PTC 4-HESILA 250 (5X20) - Bloc de jonction-fusibles



3270197

<https://www.phoenixcontact.com/fr/produits/3270197>

## CRIMPFOX 6T-F - Pince à sertir

1212038

<https://www.phoenixcontact.com/fr/produits/1212038>



Pince à sertir pour embouts sans collier isolant suivant DIN 46228 Partie 1 et embouts avec collier isolant suivant DIN 46228 Partie 4, 0,25 mm<sup>2</sup> ... 6 mm<sup>2</sup>, insertion frontale, sertissage trapézoïdal

---

## CRIMPFOX 6S-F - Pince à sertir

1212043

<https://www.phoenixcontact.com/fr/produits/1212043>



Pince à sertir pour embouts sans collier isolant suivant DIN 46228 Partie 1 et embouts avec collier isolant suivant DIN 46228 Partie 4, 0,5 mm<sup>2</sup> ... 6 mm<sup>2</sup>, insertion frontale, sertissage quatre pans

# PTC 4-HESILA 250 (5X20) - Bloc de jonction-fusibles



3270197

<https://www.phoenixcontact.com/fr/produits/3270197>

## CRIMPFOX 10 - Pince à sertir

1212721

<https://www.phoenixcontact.com/fr/produits/1212721>



Pince à sertir pour embouts sans collier isolant suivant DIN 46228 Partie 1 et embouts avec collier isolant suivant DIN 46228 Partie 4, 4 mm<sup>2</sup> ... 10 mm<sup>2</sup>, insertion latérale, sertissage trapézoïdal

---

## CRIMPFOX-M - Pince à sertir

1212072

<https://www.phoenixcontact.com/fr/produits/1212072>



Corps de pince, pour recevoir les matrices de types de contacts les plus variés

---

Phoenix Contact 2023 © - Tous droits réservés  
<https://www.phoenixcontact.com>

PHOENIX CONTACT SAS  
52 Boulevard de Beaubourg Emerainville  
77436 Marne La Vallée Cedex 2 France  
+33 (0) 1 60 17 98 98  
[documentation@phoenixcontact.fr](mailto:documentation@phoenixcontact.fr)